

Вінницький національний технічний університет
Факультет інтеграції навчання з виробництвом
Центр післядипломної освіти

Факультет менеджменту
Кафедра підготовки менеджерів

Дипломна робота на тему:
**СТРАТЕГІЧНЕ ПЛАНУВАННЯ ЕКОНОМІЧНОГО
РОЗВИТКУ ПІДПРИЄМСТВА**

Виконав: Колісник О.О.

Керівник: к. е. н. Чаплигіна О.В.

Вінниця ВНТУ – 2015 рік

Основна продукція ТОВ “Лісмайстер”



Основні показники фінансово-господарської діяльності підприємства

Назва показника	Роки			Відхилення			
	2011	2012	2013	2012 р. від 2011 р.		2013 р. від 2012 р.	
				абсолютне	відносне, %	абсолютне	відносне, %
1	2	3	4	(гр.3-гр.2)	(гр.3/гр.2)×100-100	(гр.4-гр.3)	(гр.4/гр.3)×100-100
1. Чистий дохід (виручка) від реалізації, тис. грн.	3217299	1071396	2728795	-2145903	-66,7	1657399	154,7
2. Собівартість реалізованої продукції, тис. грн.	2886796	1016831	2476793	-1869965	-64,8	1459962	143,6
3. Валовий прибуток, тис. грн.	330503	54565	252002	-275938	-83,5	197437	361,8

4. Фінансовий результат від операційної діяльності, тис. грн.	0	41791	0	41791		-41791	-100
5. Фінансовий результат від звичайної діяльності, тис. грн.	28955	167443	188705	138488	5,78	21262	12,7
6. Чистий прибуток (збиток), тис. грн.	28955	167443	188705	138488	478	21262	12,7
7. Середньорічна вартість дебіторської заборгованості, тис. грн.	495493	657446	449900	161953	32,7	-207546	-31,6
8. Середньорічна вартість кредиторської заборгованості, тис. грн.	1149548	1484360	1570149	334812	29,1	85789	5,8
9. Валюта балансу, тис. грн.	1442718	1670934	1847348	228216	15,8	176414	10,6
10. Середня величина необоротних активів, тис. грн.	353188	467332	531813	-114144	32,3	64481	13,8
	1	2	3	4	(гр.3-гр.2)	(гр.3/гр.2)×100-100	(гр.4-гр.3)×100-100
11. Середня величина оборотних активів, тис. грн.	936007	1202216	1061441	266209	28,4	-1096075	-11,7
12. Середня величина власного капіталу, тис. грн.	287281	181868	94732	-105413	-36,7	-87136	-50

Основні показники фінансово-господарської діяльності підприємства

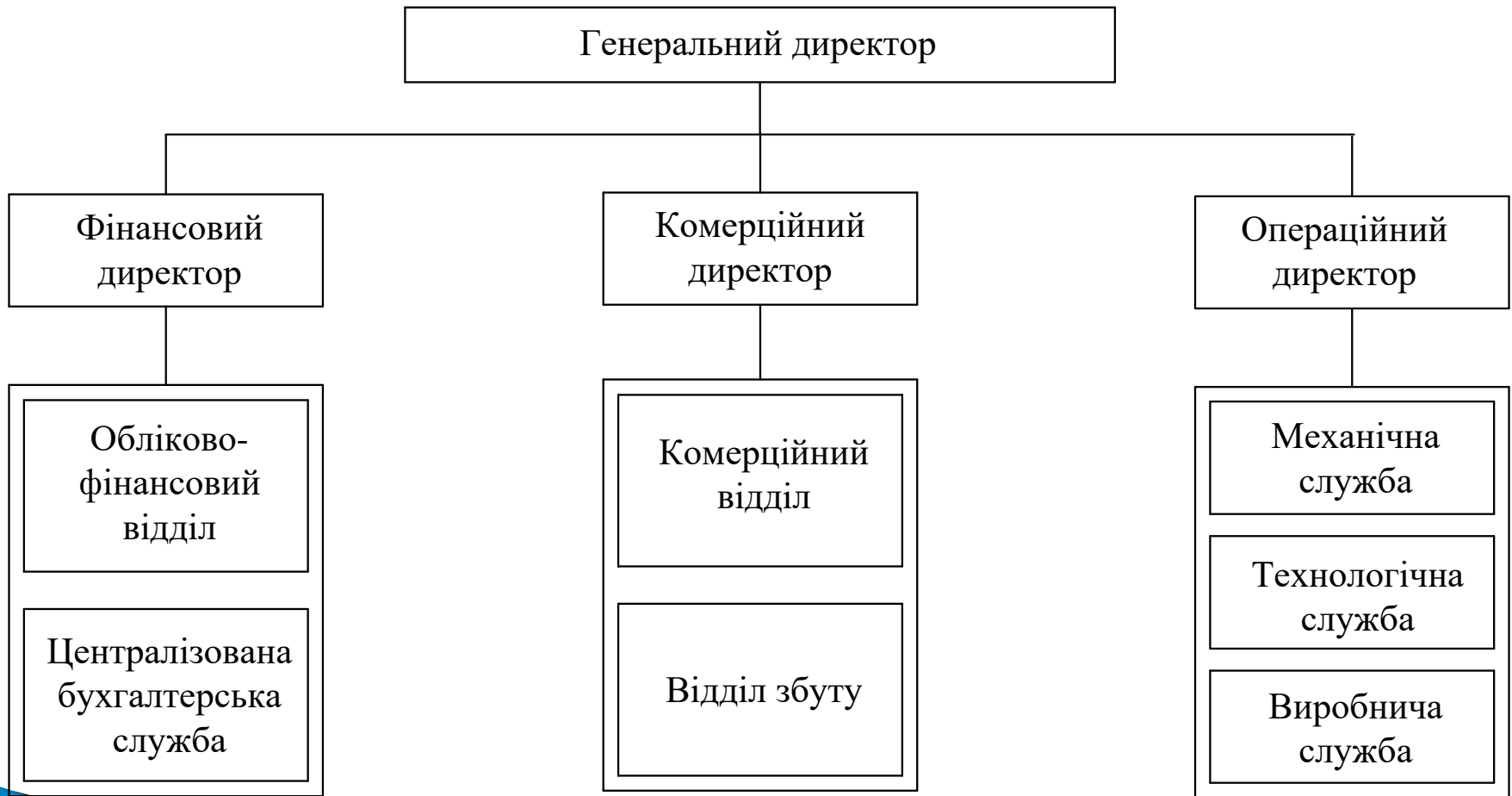
13. Середня величина залученого капіталу, тис. грн.	114954 8	924360	157014 9	-225188	-19,6	645789	69,9
14. Питома вага необоротних активів в загальній сумі активів, %	0,245	0,23	0,289	-0,015	-6,1	0,059	25,7
15. Питома вага оборотних активів в загальній сумі активів, %	0,649	0,719	0,575	0,07	10,8	-0,144	-20
16. Коефіцієнт рентабельності витрат	0,114	0,05	0,102	-0,094	-56,1	0,052	104
17. Коефіцієнт рентабельності активів	0,02	0,1	0,1	0,08	5	0	0
18. Коефіцієнт рентабельності власного капіталу	0,1	0,9	2	0,8	800	1,1	122
19. Коефіцієнт оборотності запасів	30,1	5	25,2	-25,1	-83,4	20,2	404
1	2	3	4	(гр.3- гр.2)	(гр.3/гр. 2)×100- 100	(гр.4- гр.3)	(гр.4/гр.3) × 100 - 100
20. Коефіцієнт оборотності дебіторської заборгованості	6,5	1,6	6,1	-4,9	-75,4	4,5	281
21. Строк погашення дебіторської заборгованості, днів	57	68	60	171	300	-168	-73,7

22. Коефіцієнт оборотності кредиторської заборгованості	2,5	0,7	1,6	-1,8	-72	-0,9	128
23. Строк погашення кредиторської заборгованості, днів	146	521	228	375	257	-293	-56
24. Коефіцієнт абсолютної ліквідності	0,001	0,021	0,016	0,02	2000	-0,020	-95,78
25. Коефіцієнт автономії (незалежності)	0,2	0,001	0,001	-0,199	-99,5	0	0
26. Коефіцієнт поточної ліквідності	0,95	1,1	1,1	0,15	15,8	0	0
27. Фондовіддача, грн	5,46	1,8	4,6	-3,66	-67	2,8	155

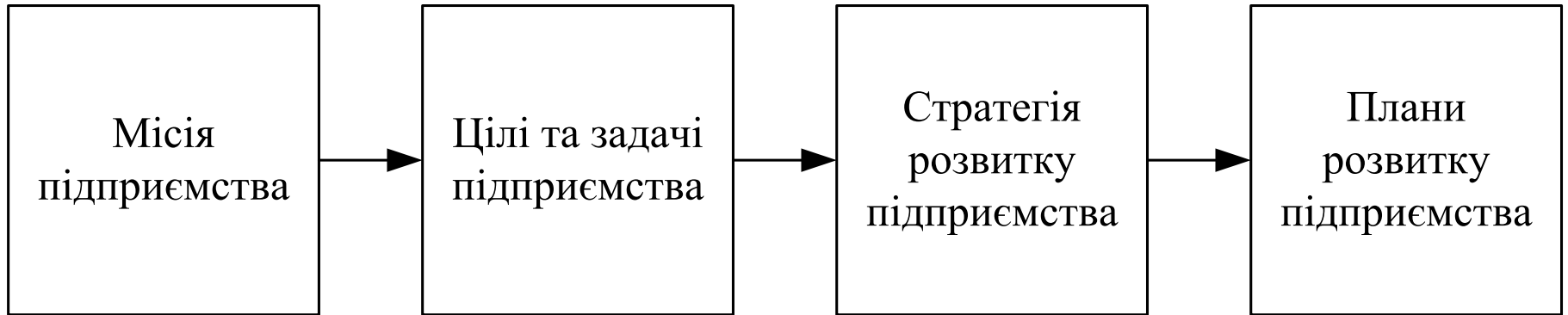
Співвідношення обсягу закупівлі сировини у місцевих та інших постачальників України

Характер розміщення постачальників	КВАРТАЛ				2013 рік
	I	II	III	IV	
Обсяг закупівлі:					
- у постачальників, що розміщені в Вінницькій області	16370,54	12000,03	13500,00	23620,59	65500,16
- у постачальників, що розміщені в інших областях України та за кордоном	106500,25	137400,00	155050,7	221160,1	620120,15
Разом	122870,79	149400,03	168550,7	244780,7	685620,31
Питома вага закупівлі					
- у постачальників, що розміщені у Вінницькій області	13,33	8,04	8,01	9,66	9,56
- у постачальників, що розміщені в інших областях України та за кордоном	86,67	91,96	91,99	90,34	90,44
Разом	100	100	100	100	100

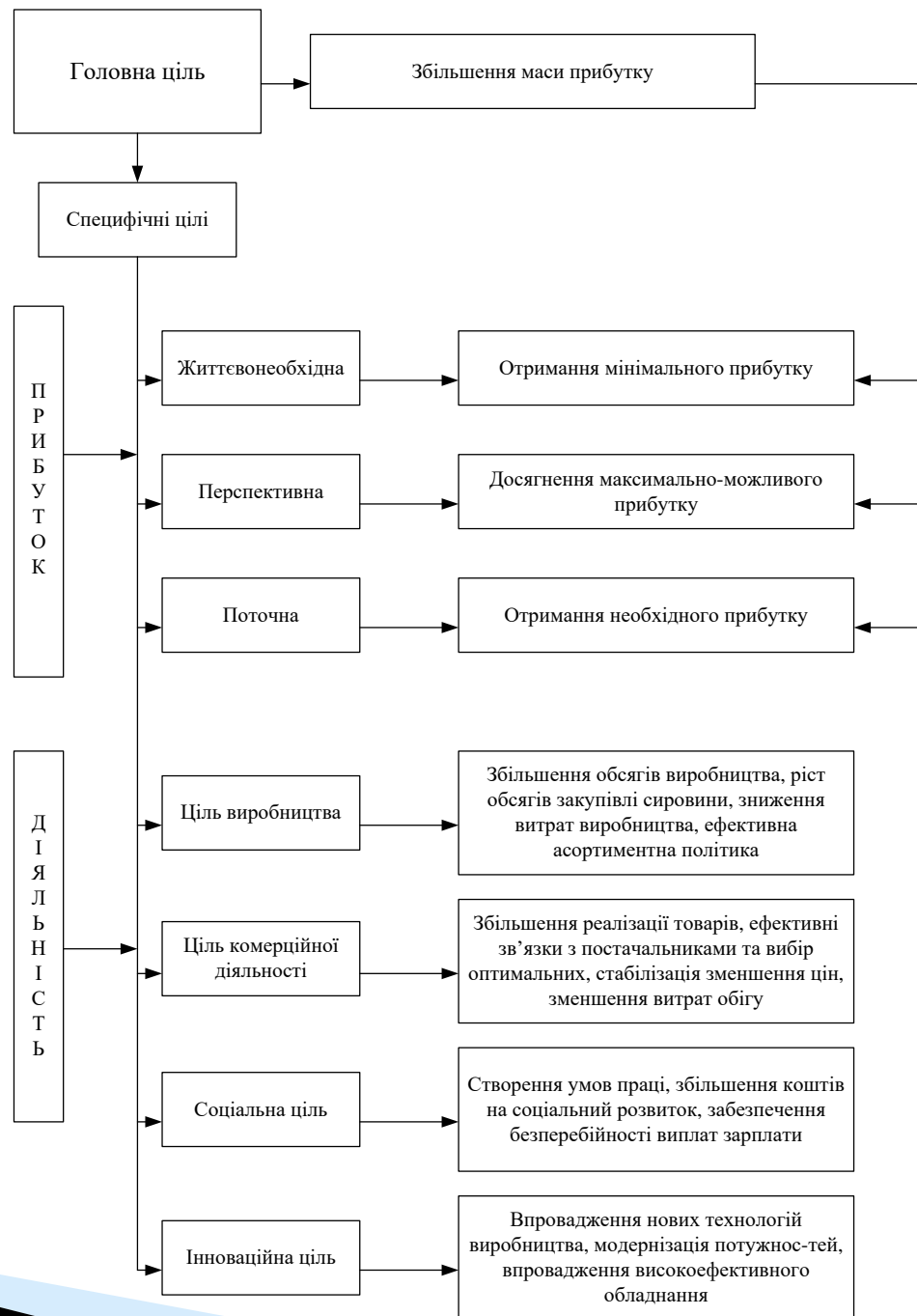
Організаційна структура ТОВ «Лісмайстер»



Етапи стратегічного планування ТОВ «Лісмайстер»



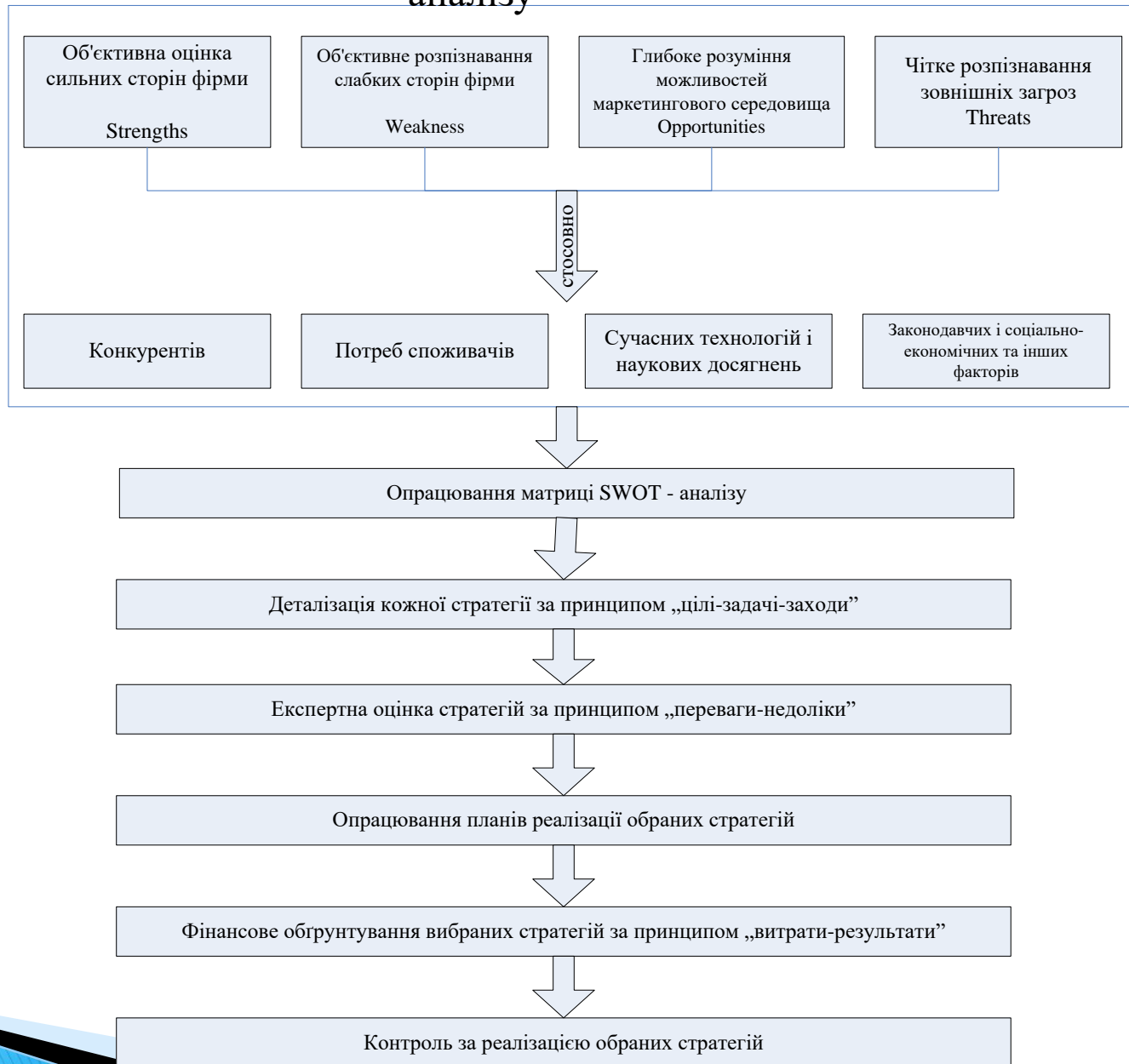
Система стратегічних цілей ТОВ «Лісмайстер»



Система пріоритетних стратегій ТОВ «Лісмайстер»



Етапи опрацювання стратегій підприємства на основі SWOT-аналізу



Матриця SWOT-аналізу ТОВ «Лісмайстер»

Складові SWOT-аналізу	Можливості (O)	Загрози (T)
	Високий імідж компанії	Недостатня к-ть кваліфікованих працівників
	Економія на масштабах виробництва	Збільшення кількості аналогічної продукції конкурентів
	Уміння уникнути сильного тиску з боку конкурентів	Брак певних здібностей і навичок в ключових галузях діяльності
	Власна технологія	
	Кращі рекламні компанії	Відставання в галузі досліджень і розробок
	Досвід розроблення нових товарів	
	Собівартість кожного виробу нища, ніж у конкурентів	
	Ефективний менеджмент	Посилення конкуренції з боку інших видів деревообробки
Сильні сторони (S)	SO-стратегії	ST-стратегії
Здатність обслужити додаткові групи клієнтів, вийти на нові ринки, зайняти нові сегменти ринку	Збільшити частку постійних замовників, запропонувавши їм широкий асортимент продукції	Стратегія витіснення з ринку конкурентів за рахунок широкого охоплення ринку

Сильні сторони (S)	SO-стратегії	ST-стратегії
Можливість швидкого розвитку у зв'язку з різким зростанням попиту на ринку	Збільшити продажі компанії, розмір інвестиційного портфеля	Стратегія витіснення з ринку конкурентів за рахунок вдосконалення продукції
Здатність використовувати технологічні ноу-хау при випуску продукції	Збільшити імідж компанії, зменшити собівартість продукції	Стратегія покращувати виробниче устаткування
Зниження торгових бар'єрів на привабливих іноземних ринках	Збільшити виділення ресурсів на науково-дослідницькі роботи	Стратегія покращувати становище в галузі наукових розробок
Поява нових технологій	Удосконалення наявної технології	Стратегія витіснення конкурентів за рахунок якіснішої продукції
Слабкі сторони (W)	WO-стратегії	WT-стратегії
Вихід на ринок іноземних конкурентів з нижчими витратами	Стратегія зниження собівартості продукції, ефективне використання рекламних компаній та менеджменту	
Дорогі законодавчі вимоги	Зменшити собівартість продукції	Залишитися безбитковим підприємством шляхом реінвестування, об'єднанням з іншими підприємствами
Зростання вимогливості покупців	Збільшити конкурентоспроможність за рахунок нових можливостей виготовленої продукції	Набуття навиків в ключових галузях діяльності
Зміна потреб і смаків покупців	Збільшення пропозиції продукції, яка задовольняє потреби покупців	Реорганізація виробничого процесу

Техніко-економічне обґрунтування розробки стратегії виробництва

Показники	Системи електричного привода				
	РКС-ДПС	РКС-АД ФР	ТП-Д	ТРН-АД	ПЧ-АД
Вартість двигуна Д, грн	23125	18500	23125	9250	9250
Вартість системи керування СК, грн	4250	4674	7649	7649	8500
Капітальні вкладення К, грн	30774	23174	27375	16899	17750
Річні капітальні витрати $K_{річні}$, грн	4505	3816	5074	2796	2939
Амортизаційні відрахування C_a , грн/рік	2644	2240	2977	1641	1725
Відрахування на ремонт C_p , грн/рік	528	448	595	328	345
Додаткові відрахування C_d , грн/рік	18347	13417	4173	5534	5949
Відрахування на обслуговування C_o , грн/рік	1094	816	373	395	400
Загальні відрахування С, грн/рік	23022	17172	7846	8325	8420
Приведені витрати $C_{пр}$, грн/рік	28166	21383	12486	11138	11352

Капітальні витрати на електроустаткування

Найменування обладнання	Кошторисна вартість	
	Базовий варіант	Новий варіант
Система керування	4250	8500
Двигун АД АІР200L6	-	9250
Двигун ДПС Д21	23125	-
Допоміжне обладнання	5000	3500
Всього	32375	21250
Витрати на транспортування (10%)	3237,5	2125
Витрати на монтажні роботи (10%)	3237,5	2125
Всього капітальні вкладення	38850	25500

Розрахунок заробітної плати

Показник	Базовий варіант	Новий варіант
Основна заробітна плата $C_{зо}$, грн	19584	18850
Додаткова заробітна плата $C_{зд}$, грн	1958,4	1885
Всього	21812,4	20735

Експлуатаційні витрати

Найменування витрат	Базовий варіант	Новий варіант
Амортизаційні відрахування C_a , грн	3885	2550
Заробітна плата $C_{зп}$ обслуговуючого персоналу, грн	21812,4	20735
Витрати на електроенергію C_e , грн	28896	28173,6
Витрати на поточний ремонт $C_{пр}$, грн	4090,3	3344
Інші витрати $C_{ін}$, грн	2934,2	2740,1
Всього експлуатаційні витрати C , грн	61617,9	57542,7

Дякую за увагу

