

**ІНТЕГРАЦІЯ МІСЬКОГО СЕРЕДОВИЩА
З ВОДНИМ ПРОСТОРОМ В МІСЦЯХ
НЕПРИДАТНИХ ТА МАЛОПРИДАТНИХ ДЛЯ
БУДІВНИЦТВА НА ПРИКЛАДІ М. ВІННИЦЯ**

Гречанюк Г. С.

Наукова новизна отриманих результатів.

Дістало подальшого розвитку вивчення способів використання неосвоєних міських територій для потреб мешканців міста.

Мета роботи.

Виявити способи освоєння прибережних малоприматних та непридатних для будівництва територій.

Задачі дослідження:

- дослідити історію формування прибережних територій на прикладі вітчизняного та світового досвіду;
- визначити фактори інтегрування прибережної зони в існуючу інфраструктуру міста;
- визначити правила формування панорам прибережних смуг при інтеграції міського середовища з водним простором;
- дослідити перспективи розвитку прибережної зони річки Південний Буг в місті Вінниця.
- запропонувати проект використання малоприматної території для будівництва прогулянкової набережної зі зведенням кафе.

Об'єкт дослідження.

Вільні від забудови непридатні та малоприматні для будівництва території.

Предмет дослідження.

Інтеграція міського середовища з водним простором в місцях непридатних та малоприматних для будівництва на прикладі м. Вінниця.

ЗАКОРДОННИЙ ДОСВІД ОСВОЄННЯ НЕПРИДАТНИХ ДЛЯ ЗАБУДОВИ ТЕРИТОРІЙ (СПОРУДИ)

Оглядовий майданчик в Аурландне (Норвегія)



Оглядовий майданчик на радарній вежі Сапару в Панамі



Громадський туалет в Аурланді (Норвегія)



Оглядовий майданчик AlpsriX в Німеччині



Оглядовий майданчик в Стокке (Норвегія)



Міст Лонгжаві в Малайзії



Оглядовий майданчик Езюї До Мілі у Франції



Оглядовий майданчик Skywalk у Великому каньйоні в США



Оглядовий майданчик Орнесвінген (Норвегія)

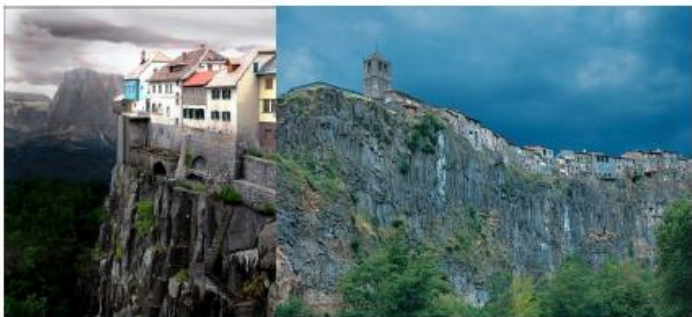


Оглядовий майданчик на водоспадах Ігуасу



ЗАКОРДОННИЙ ДОСВІД ОСВОЄННЯ НЕПРИДАТНИХ ДЛЯ ЗАБУДОВИ ТЕРИТОРІЙ (БУДІВЛИ)

Село Ранда, провінція Херон (Іспанія)



Будинок Холмана в Dover Heights (Австралія)



Будинок над прірвою Tula (Британська Колумбія) проект канадських архітекторів фірми Patkau Architects



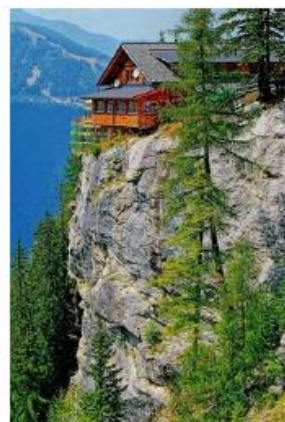
Будинок в Yatsugatake (Японія)



Вілла на мисі острова Пхукет (Таїланд)



Будинок в Австрії



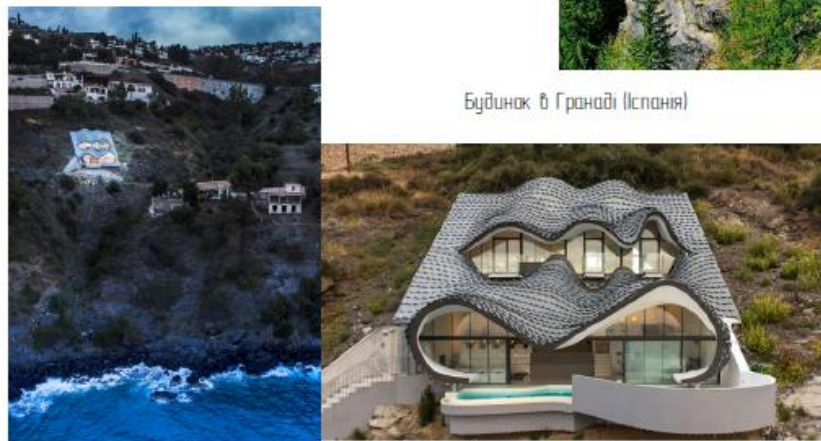
Проект будинку, який планують побудувати на острові в Егейському морі



Скляний будинок «Full house», Біг-Сюр, штат Каліфорнія



Будинок в Гранаді (Іспанія)



ПАНОРАМИ ПРИБЕРЕЖНИХ ТЕРИТОРІЙ РІЧКИ ПІВДЕННИЙ БУГ

Вид по обидві сторони центрального мосту



Вид з набережної з вулиці Гліба Успенського



Вид з мосту по бул. Чорнобела



Вид з площі Героїв Чорнобіля



Вид з площі Героїв Чорнобіля



Вид біля Старамиського мосту



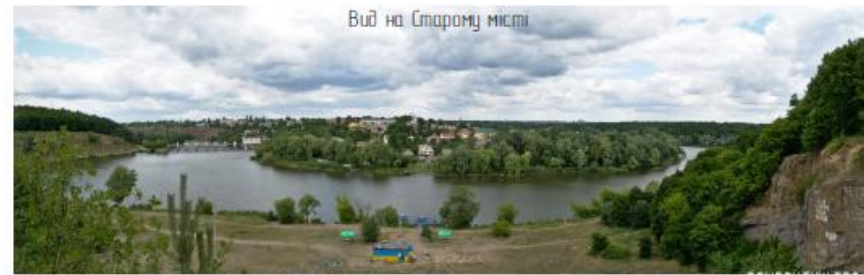
Вид з Нагірної вулиці



Вид за містом



Вид на Старому місті



СТАН МАЛОПРИДАТНИХ ДЛЯ БУДІВНИЦТВА ПРИБЕРЕЖНИХ ТЕРИТОРІЙ В М. ВІННИЦЯ

Вул. Князів Коріатовичів



Вул. Князів Коріатовичів



Пляж по вул. Князів Коріатовичів



Вул. Радіона Скалецького



Причал в районі вул.
Радіона Скалецького



Пляж по вул. Гліба
Успенського



Узвіз Бузький



Узвіз Бузький



Причал в районі вул.
Нагірної



Поблизу вул. Нагірної



Поблизу вул. Нагірної

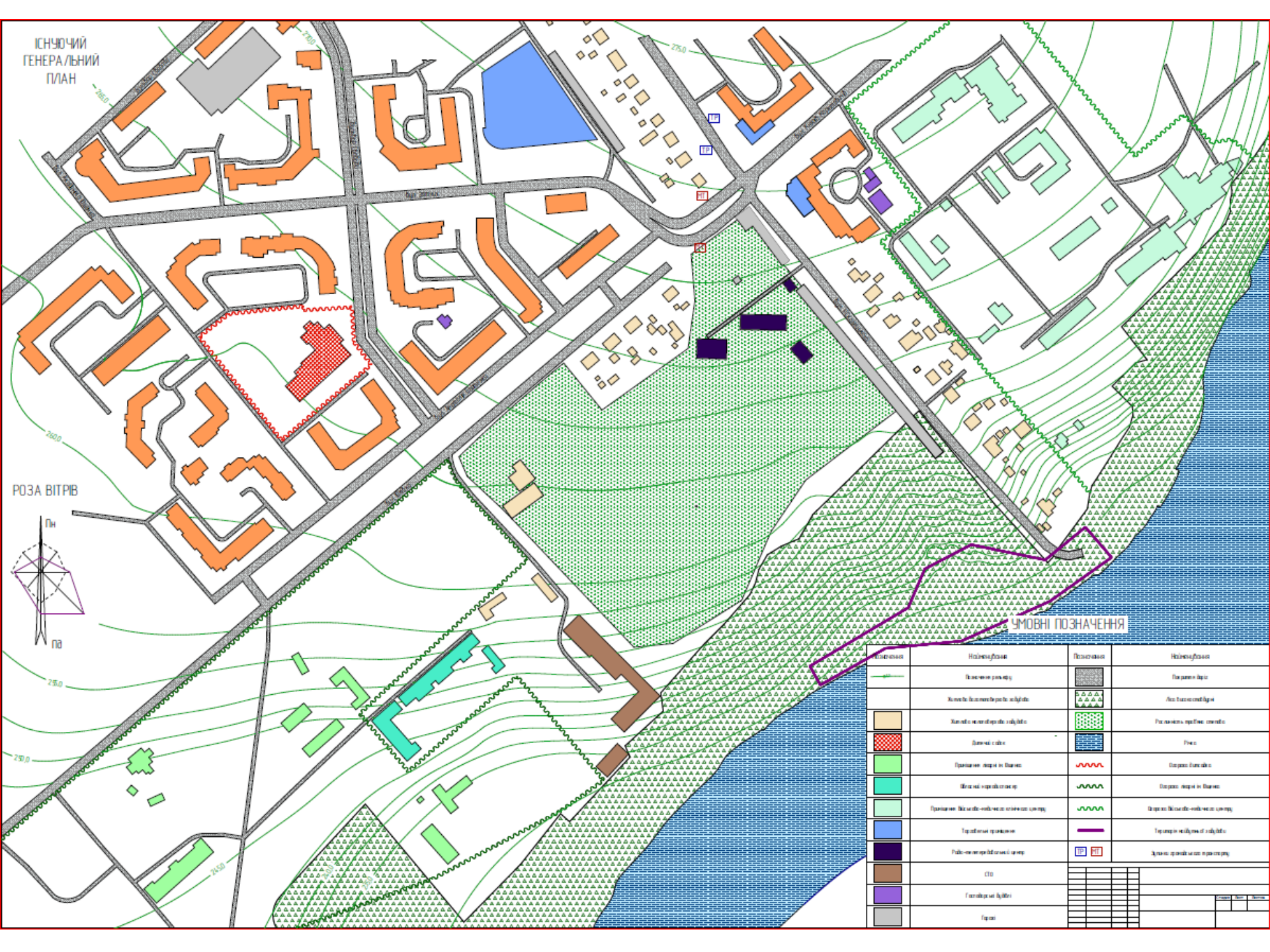
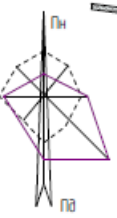


Район Сабарівського
водосховища



ІСНУЮЧИЙ
ГЕНЕРАЛЬНИЙ
ПЛАН

ПОЗА ВІТРІВ

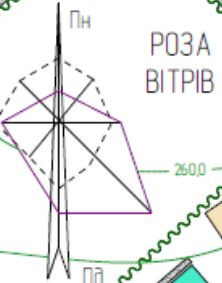
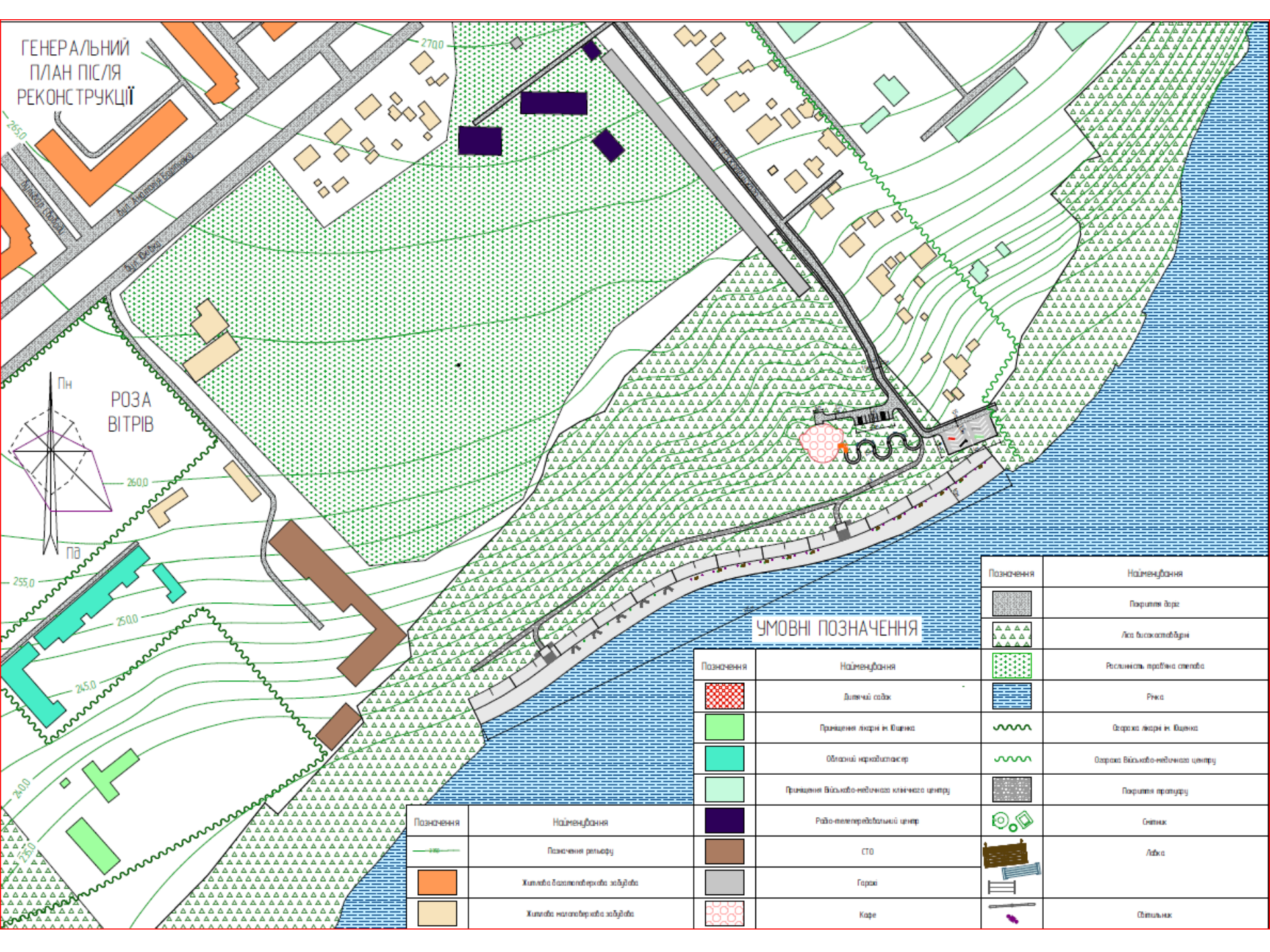


УМОВНІ ПОЗНАЧЕННЯ

Позначення	Назив/опис	Позначення	Назив/опис
	Контурні лінії		Парковий газон
	Площадка паркувальна		Лісовий насадження
	Майданчик оздоровчих садиб		Розсадище садівних культур
	Садівні сади		Річка
	Просторок озеленення в парку		Дорожка в парку
	Майданчик озеленення		Дорожка в парку
	Просторок озеленення в парку		Дорожка в парку
	Територія озеленення		Територія озеленення
	Площадка озеленення		Знак паркувальний
	СТО		
	Гардабилий об'єкт		
	Територія		

№	Вид	Масштаб

ГЕНЕРАЛЬНИЙ ПЛАН ПІСЛЯ РЕКОНСТРУКЦІЇ



РОЗА ВІТРІВ

УМОВНІ ПОЗНАЧЕННЯ

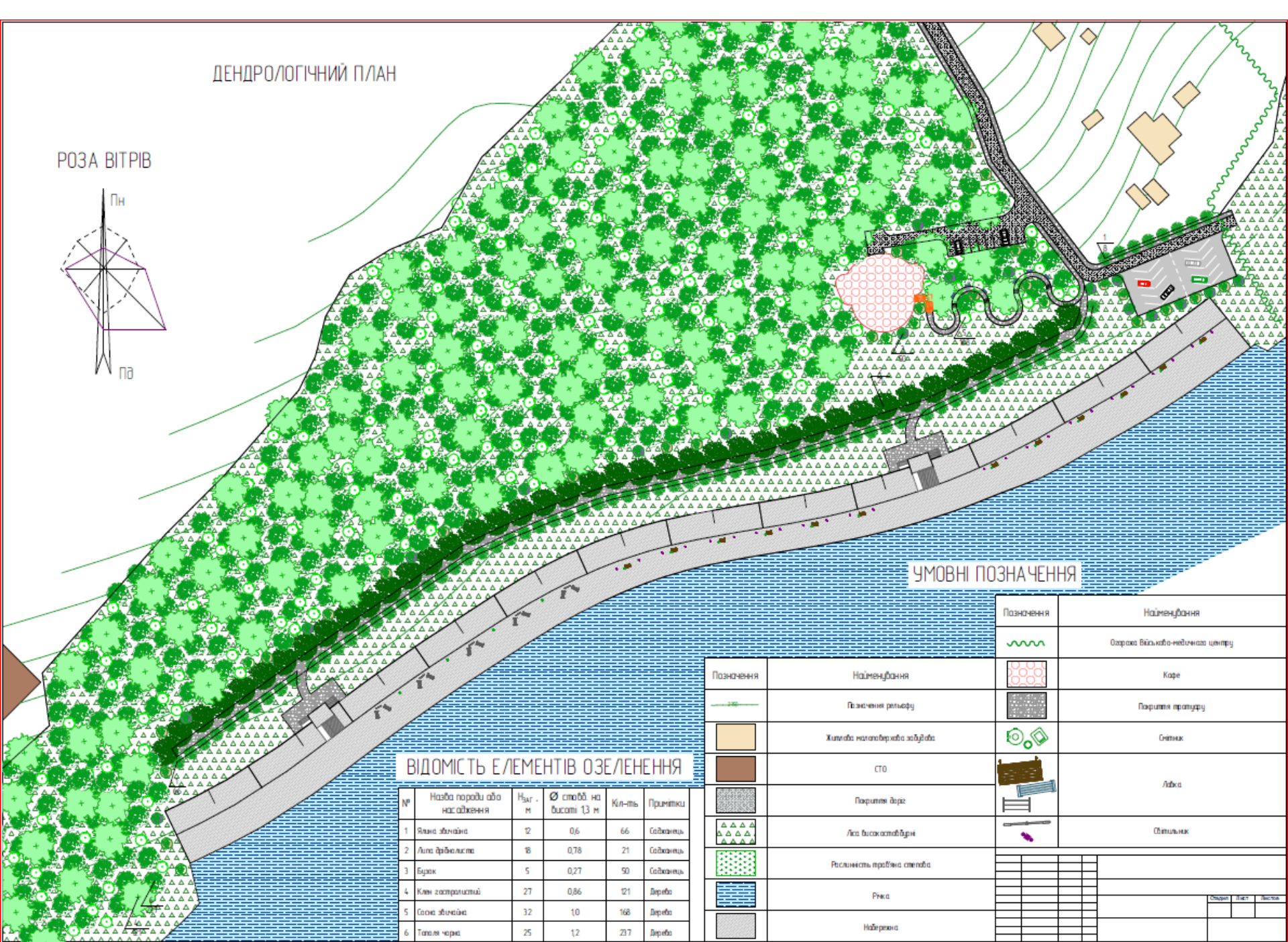
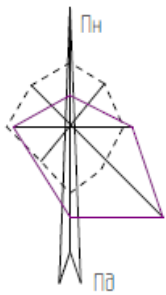
Позначення	Найменування
	Позначення рельєру
	Житлова багатоквартирна забудова
	Житлова моноквартирна забудова

Позначення	Найменування
	Дитячий садок
	Позначення лікарні в Києві
	Об'єктивний нерухомості
	Позначення військово-медичного клінічного центру
	Робото-телеграфічний центр
	СТО
	Гаражі
	Кафе

Позначення	Найменування
	Найменування
	Покриття доріг
	Ліси високостволобисті
	Рослинність, трав'яниста степова
	Річка
	Сторожка лікарні в Києві
	Сторожка військово-медичного центру
	Покриття тротуару
	Світлофор
	Ліжка
	Світильник

ДЕНДРОЛОГІЧНИЙ ПЛАН

РОЗА ВІТРІВ



УМОВНІ ПОЗНАЧЕННЯ

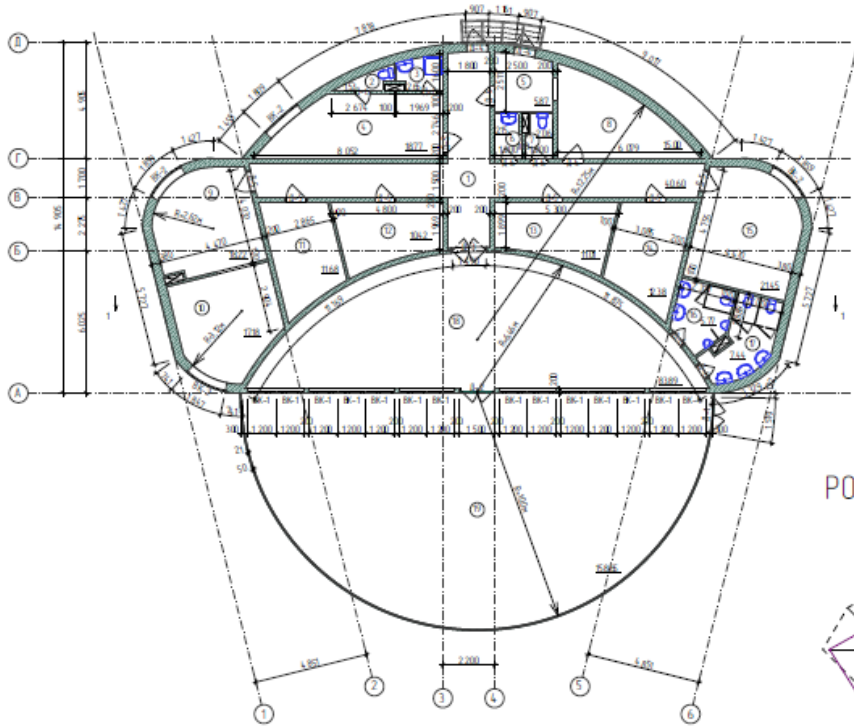
Позначення	Найменування	Позначення	Найменування
			Кафе
	Позначення рельєфу		Покрытие протипури
	Жителів на території забудови		Світлик
	СТО		Лавка
	Покрытие доріг		
	Ліса високостволова		Світильник
	Рослинність трав'яно-степова		
	Річка		
	Набережна		

ВІДОМІСТЬ ЕЛЕМЕНТІВ ОЗЕЛЕНЕННЯ

№	Назва породи або насадження	Вис. м	Ø стовб. на висоті 1,3 м	Кіл-ть	Примітки
1	Ялина збіччова	12	0,6	66	Саджанці
2	Ліпа дріволиста	18	0,78	21	Саджанці
3	Бірюк	5	0,27	90	Саджанці
4	Клен заостролистий	27	0,86	21	Дерева
5	Сосна збіччова	32	1,0	168	Дерева
6	Тополь чорна	25	1,2	237	Дерева

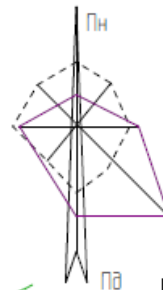
Місяць	Листопад	Грудень	Січень	Лютий	Березень

ПЛАН ПОВЕРХУ

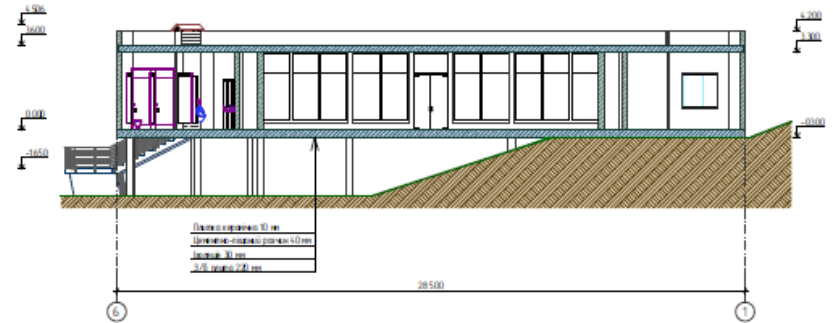


ФРАГМЕНТ ГЕНПЛАНУ

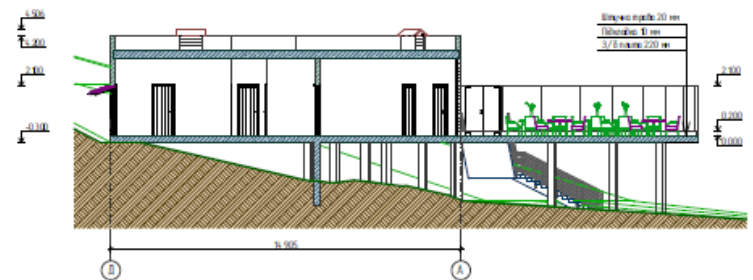
РОЗА ВІТРІВ



РОЗРІЗ 1-1



РОЗРІЗ 2-2



УМОВНІ ПОЗНАЧЕННЯ

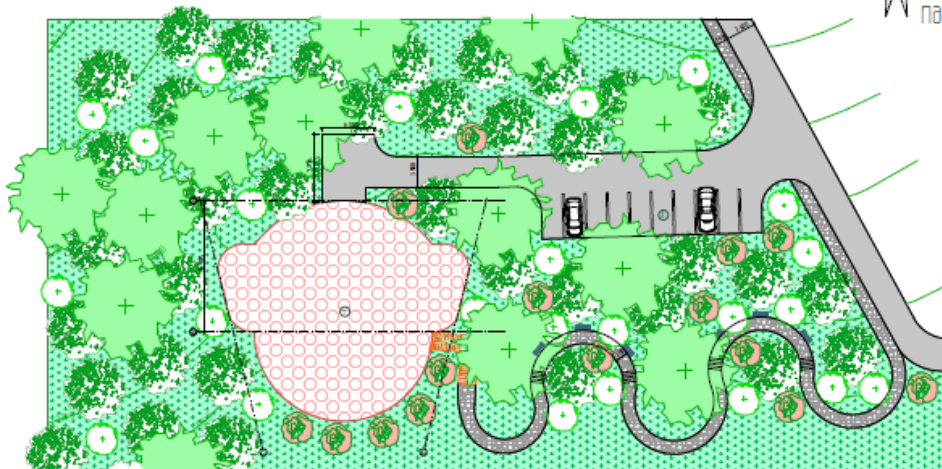
Позначення	Найменування
	Позначення рельєфу
	Кафе що проектується
	Трав'яне покриття
	Покриття доріг
	Покриття проїздрів
	Лави
	Контейнери для сміття
	Зелені насадження

ЕКСПЛІКАЦІЯ БУДІВЕЛЬ І СПОРУД

Підрозділ на плані	Найменування	Площа будівлі, м²	Площа озеленення, м²	Координати кінців сторін
1	Будівля кафе	495,76		
2	Парковка		125,0	

ТЕП ФРАГМЕНТУ ГЕНПЛАНУ

№ п/п	Назва покриття	Величина
1	Площа дитячої	5095,67 м²
2	Площа забудови	495,76 м²
3	Площа озеленення проїздрів	4836,9 м²
4	Площа проїздрів	276,60 м²
5	Площа озеленення	3899,62 м²



Вид А (секція 30 м) (1:100)

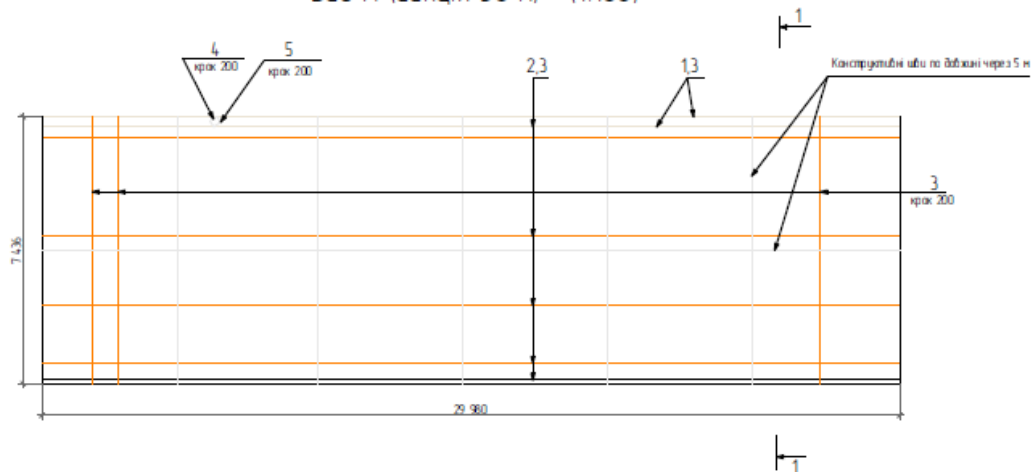
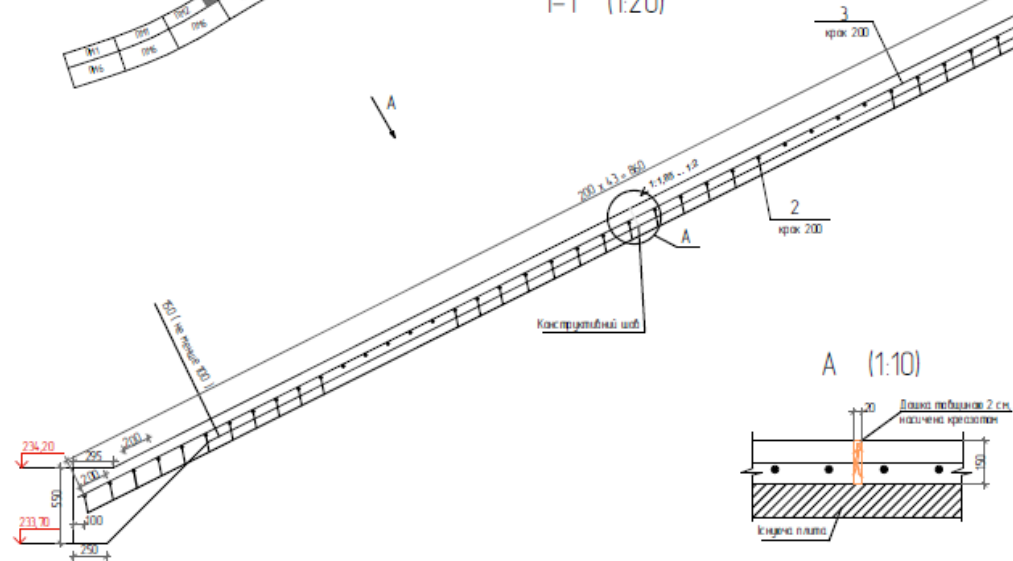


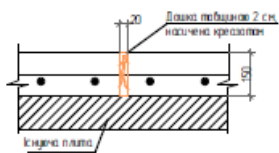
СХЕМА РОЗТАШУВАННЯ
МОНОЛІТНИХ ПЛИТ



1-1 (1:20)

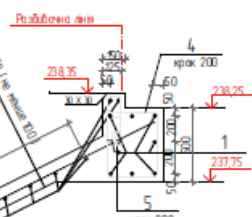


А (1:10)



СПЕЦИФІКАЦІЯ НА ПЛИТИ МОНОЛІТНІ

Поз	Позначення	Найменування	Кількість на площу моноліту							Примітки
			ПВ1	ПВ2	ПВ3	ПВ4	ПВ5	ПВ6	ПВ7	
Вид А										
		В В А40С ДСТУ 3760 - 2006								
11	1-2780		8							41,8
12*	1-2280			8						35,6
13	1-3820				8					48,0
14*	L _p 1890					8				29,6
15	1-2840						8			40,8
16	1-3820							8		48,0
17	1-1000								8	4,76
Вид Б										
		В В А40С ДСТУ 3760 - 2006								
21	1-2780		46							24,8
22*	1-2280			46						19,0
23	1-3800				46					28,0
24	L _p 1890					46				16,8
3	1-2580						46			22,4
	1-3800							46		28,0
	1-1000								46	
4*	1-900		88	111	61	11	127	69	56	8,75
5*	1-874		88	111	61	11	127	69	56	8,84
	1-786		88	111	61	11	127	69	56	8,11
Всього:										
	Всього: Площа 820 ГРБ м ²		403	384	52,7	358	45,1	52,7	19,7	41*



ВІДОМІСТЬ ВИТРАТ СТАЛІ, КГ

Марка елемента	Вироби арматурні			Всього
	Арматура класу А40С		А240С	
	ДСТУ 3760-2006			
	штк	штк	штк	
ПВ1	3904	2284	131,1	2746
ПВ2	2813	1811	105,5	2198
ПВ3	384	2469	143,5	2997
ПВ4	2372	1999	96,0	1932
ПВ5	3214	2072	120,7	2514
ПВ6	384	2469	143,5	2997

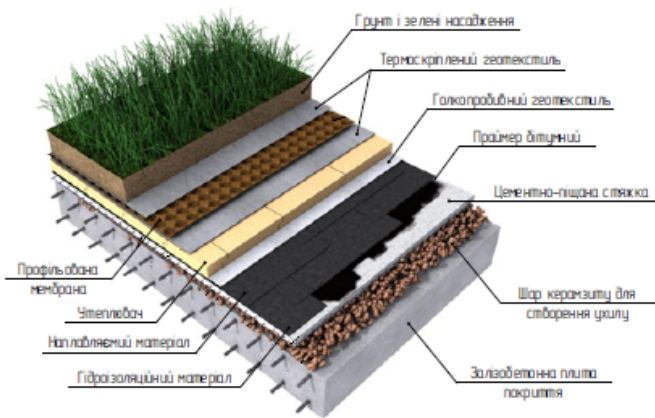
ВІДОМІСТЬ ДЕТАЛЕЙ

Поз	Ескіз
12 22	
14	
24	
4	
5	

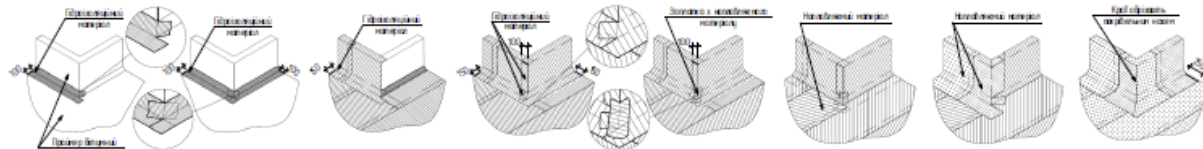
Примітки:
 1. Виробництво, прийняття і контроль якості арматурних виробів здійснювати заводу ДНП 3-0301-87.
 2. Зображувальні електронні 3-42А ГОСТ 9467-75 відповідно ГОСТ 14098-91.

Страница	Лист	Листов

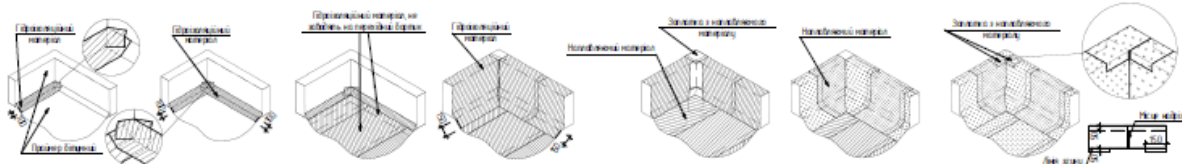
КОНСТРУКЦІЯ "ЗЕЛеної" ПОКРІВЛІ



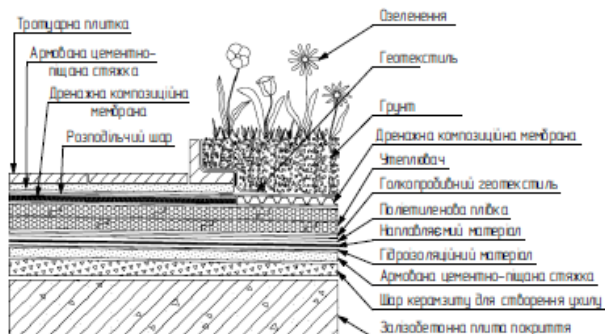
ПОСЛІДОВНІСТЬ УКЛАДАННЯ МАТЕРІАЛІВ В ЗОВНІШНЬОМУ КУТКУ "ЗЕЛеної" ПОКРІВЛІ



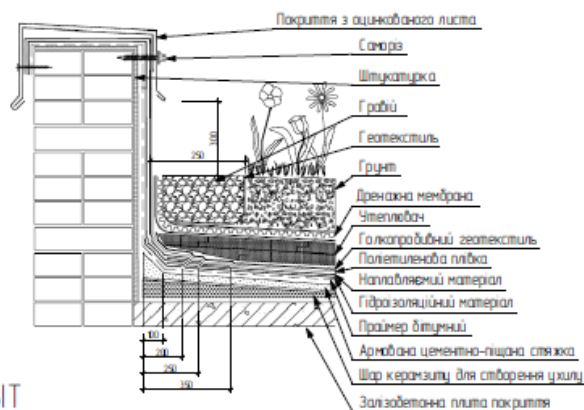
ПОСЛІДОВНІСТЬ УКЛАДАННЯ МАТЕРІАЛІВ У ВНУТРІШНЬОМУ КУТКУ "ЗЕЛеної" ПОКРІВЛІ



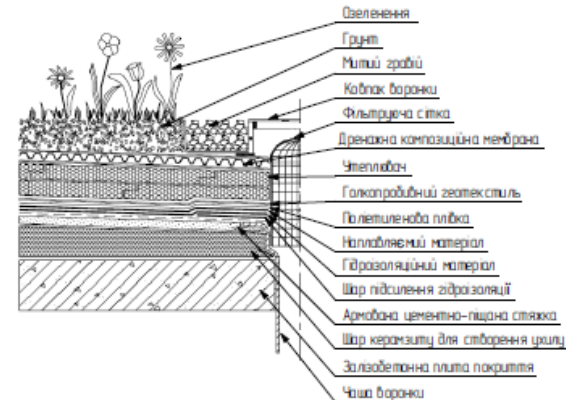
ІНВЕРСИЙНА ПОКРІВЛЯ



ВУЗЛО ПРИМИКАННЯ "ЗЕЛеної" ПОКРІВЛІ ДО ПАРАПЕТУ



ВУЗЛО ВОРОНКИ ВНУТРІШНЬОГО ВОДОЗЛИВУ В "ЗЕЛеної" ПОКРІВЛІ



КАЛЕНДАРНИЙ ГРАФІК ВИКОНАННЯ РОБІТ

№ п/п	Назва робіт	Об'єднана робота	Об'єм роботи	Трудомісткість	Умілих робітників	Гранична робоча сила	Робочі дні																													
							Кіл-ть кв. метрів	Н	П	1	2	3	4	5	6	7	8	9	10	11	12	13	14	15	16	17	18	19	20	21	22	23	24	25	26	27
1	Викладання з/в плити покриття	E6-22-3	100м ²	0,99	103,21/8,84	96,0/8,0	8	2	6																											
2	Укладання шару керамзиту	E11-8-3	м ³	42	28,56/5,14	160/4,0	8	2	1																											
3	Укладання цементно-піщаної стяжки	E11-11-1	100м ²	4,5	31,64/3,35	160/2,0	8	2	1																											
4	Укладання бітумного праймеру	E11-4-5	100м ²	4,5	216/2,04	160/2,0	8	2	1																											
5	Укладання дренажної мембрани	E15-5-1	100м ²	4,5	208,5/7,66	208,0/4,0	8	2	13																											
6	Укладання утеплювача на галкпокробний геотекстиль	E12-18-3	100м ²	4,5	38,68/108	32,0/10	8	2	2																											
7	Укладання ґравію на геотекстиль	E27-5-3	100м ²	4,5	10,35/0,09	8,0/0,04	8	2	0,5																											
8	Заливка ґрунту і викладання озеленення	E47-25-4	100м ²	4,5	35,31/-	32,0/-	8	2	2																											

ТЕХНІКО-ЕКОНОМІЧНІ ПОКАЗНИКИ

Показник	Об'єм	Величина
Нормативна трудомісткість	маш-зн	477,87
Нормативна трудомісткість	маш-зн	28,2
Зарплата платі	грн	9684
Тривалість робіт	дні	26,5
Виробіток	м ² /маш-зн	106
Зарплата праці	маш-зн/м ²	0,94

ГРАФІК РУХУ РОБІТНИКІВ



Посада	Листопад		Листопад
	1	2	
Робітник			
Машиніст			
Водій			
Інженер			

