

Вінницький національний технічний університет
Факультет інфокомунікацій, радіоелектроніки та наносистем
Кафедра біомедичної інженерії

Презентація магістерської кваліфікаційної роботи
на тему:
**ДОЗИМЕТР ВИСОКОЕНЕРГЕТИЧНИХ
ЧАСТОК**

Виконала: студентка 2 курсу, групи ЕЗ-15м
Довгань М.О.
Керівник: к.т.н., доцент кафедри БМІ
Фурса С.Є.

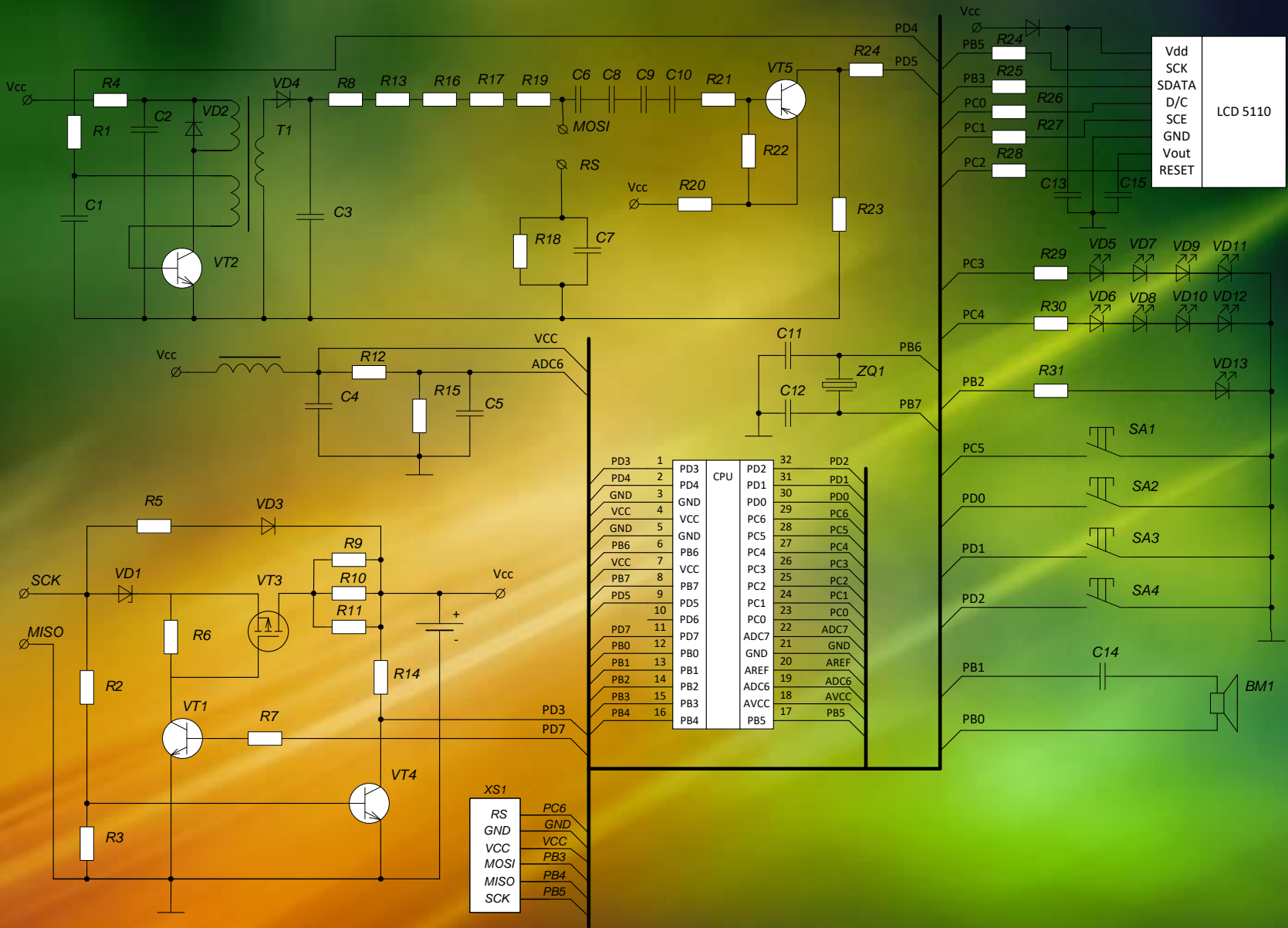


Рисунок 1 – Схема електрична принципова

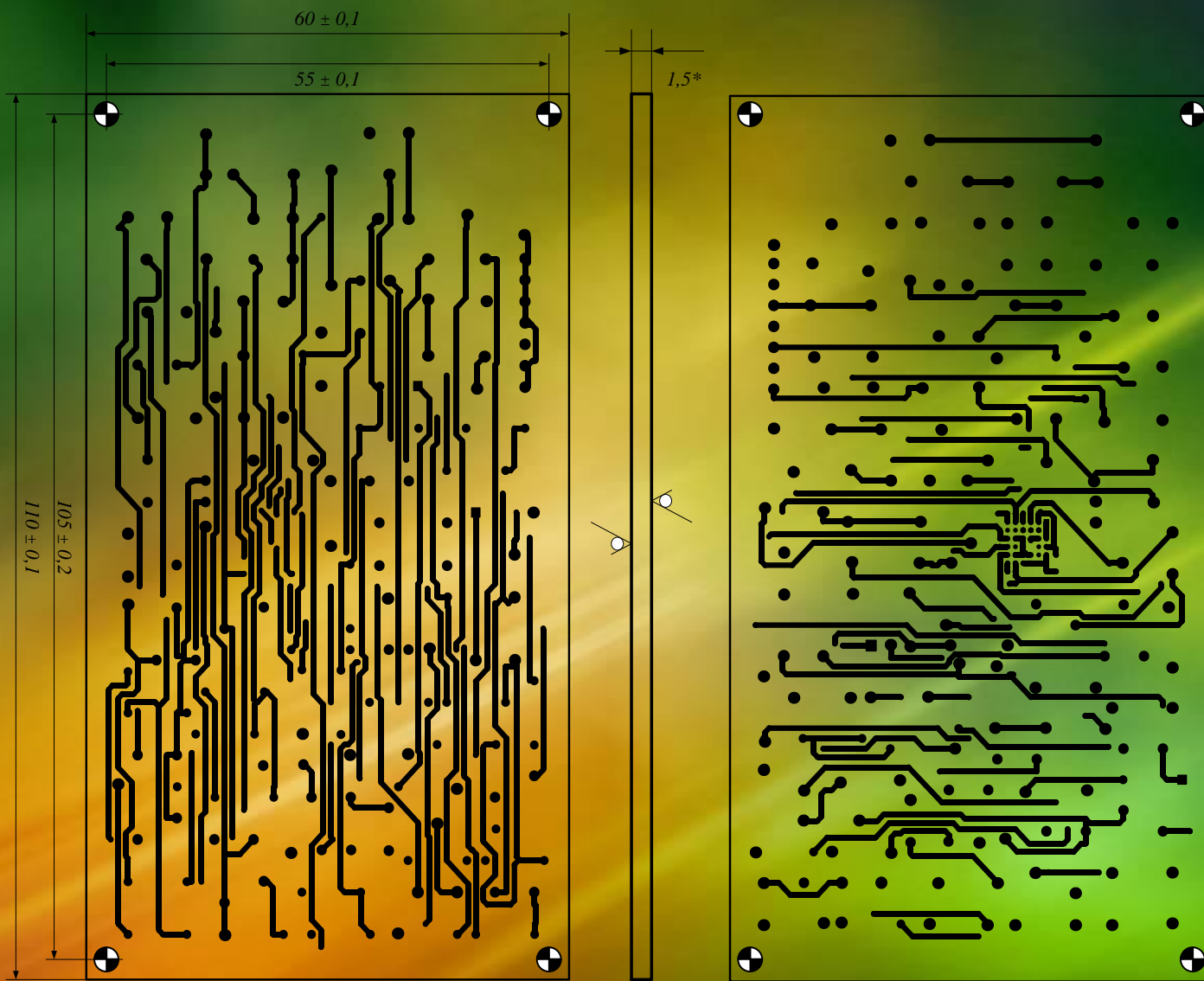


Рисунок 2 - Топологічне креслення

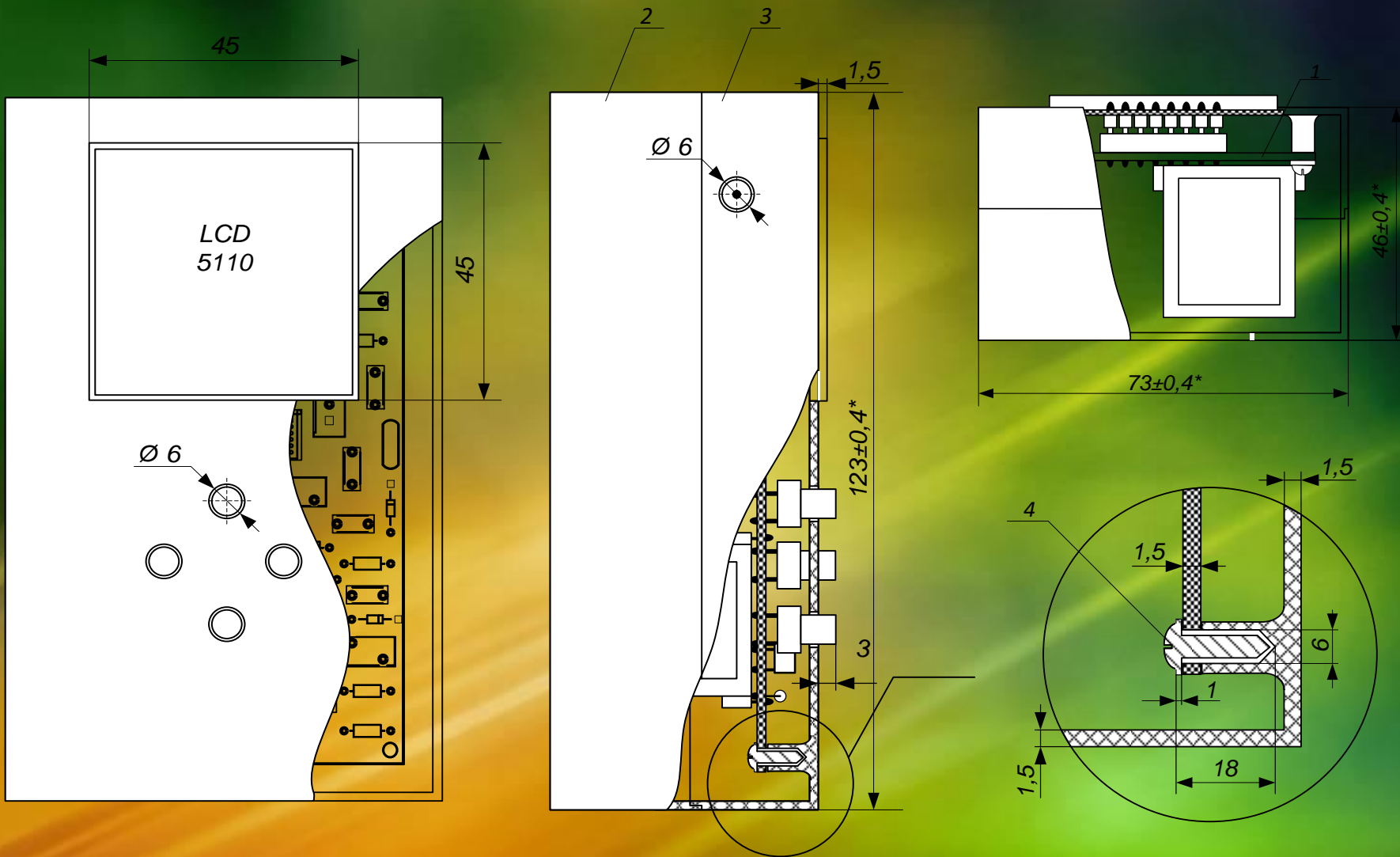


Рисунок 3 – Складальне креслення приладу

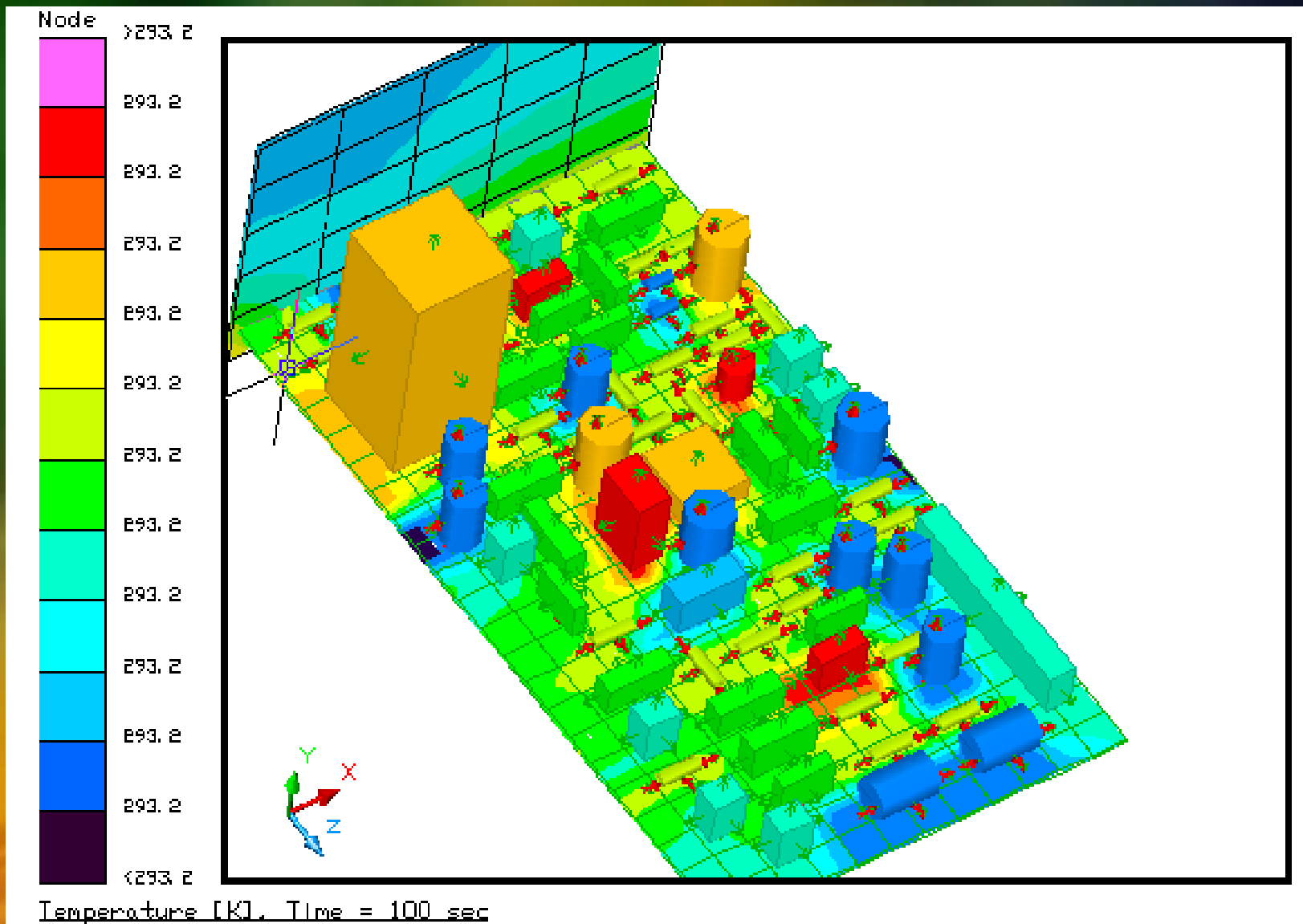


Рисунок 4 – Моделювання теплових процесів пристрою в пакеті Thermal desktop

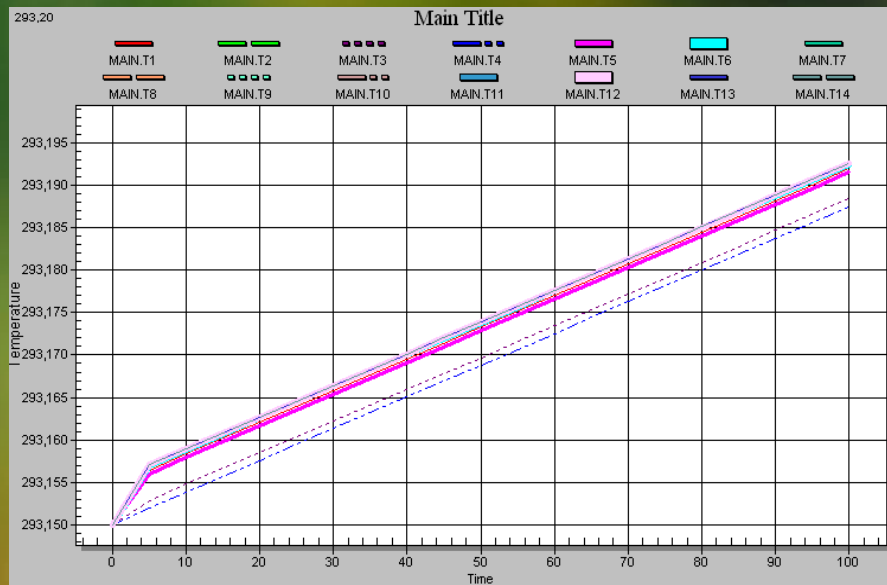


Рисунок 5 – Графік залежності температури від часу для плати

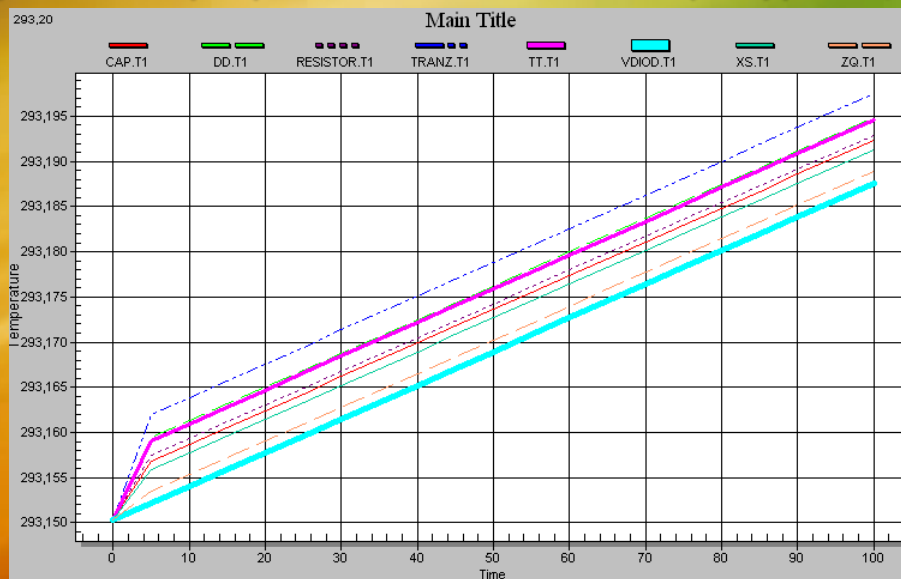


Рисунок 6 – Графік залежності температури від часу для елементної бази

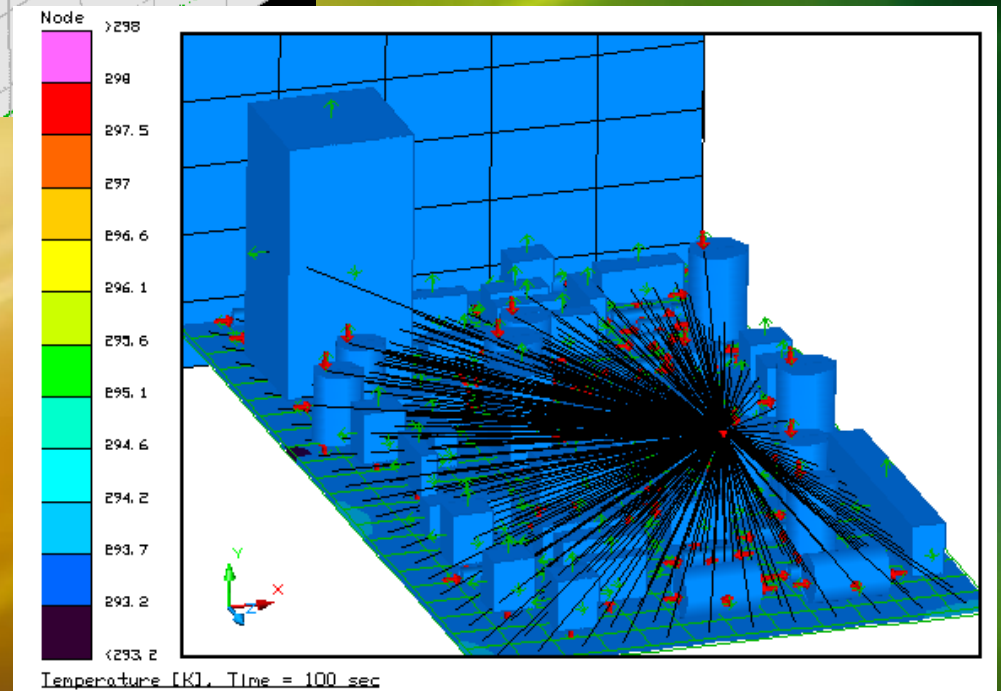
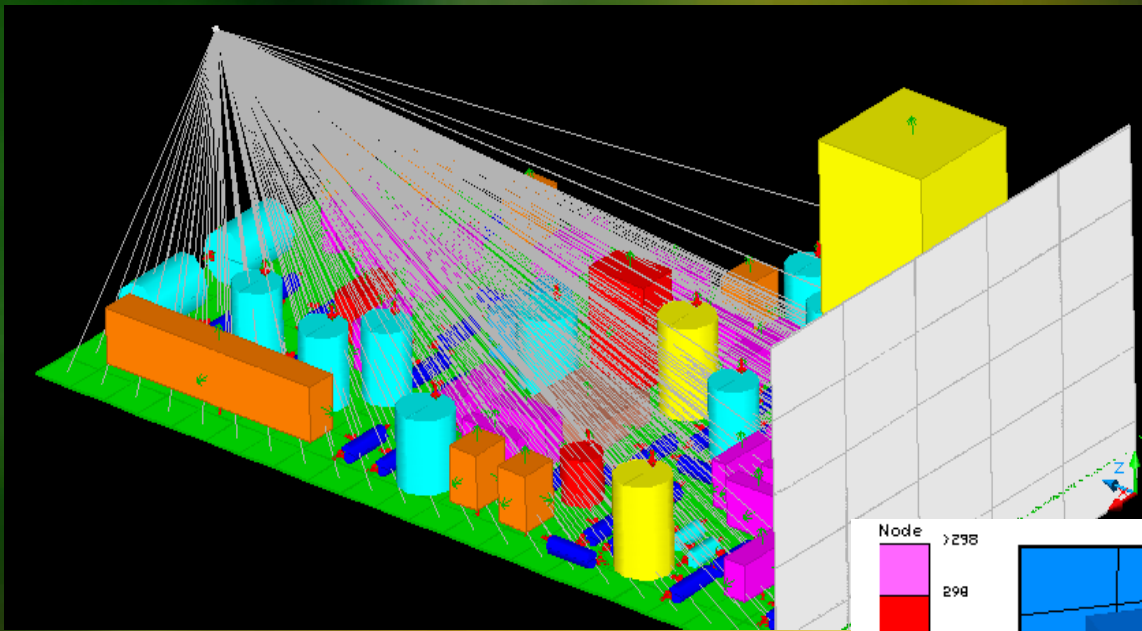


Рисунок 7 - Моделювання теплових процесів пристрою з граничною точкою обдуву та під час зміни температурного тону плати

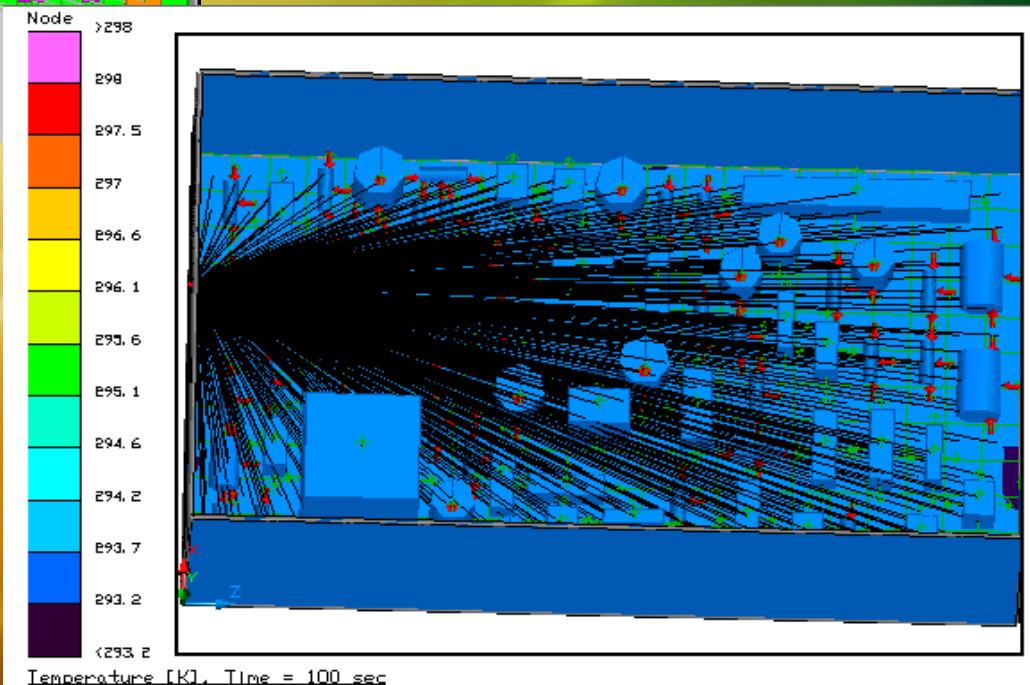
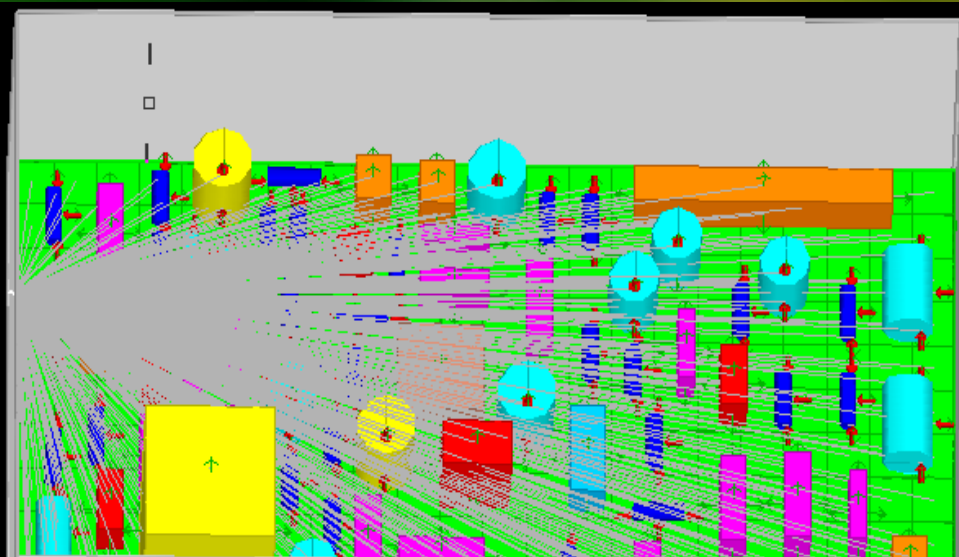


Рисунок 9 - Моделювання теплових процесів пристрою в корпусі з граничною точкою обдуву та під час зміни температурного тону плати

Дякую за увагу!