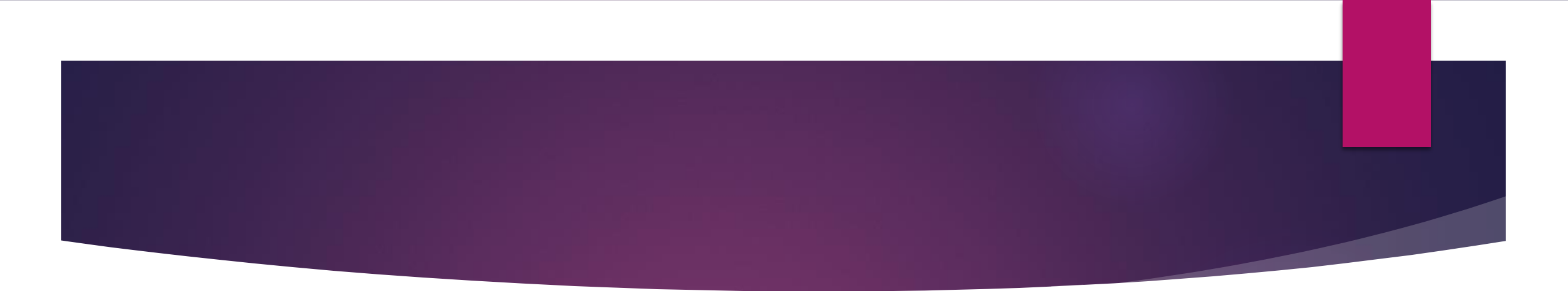


Магістерська кваліфікаційна робота

БАГАТОРЕЖИМНИЙ ГОДИННИК

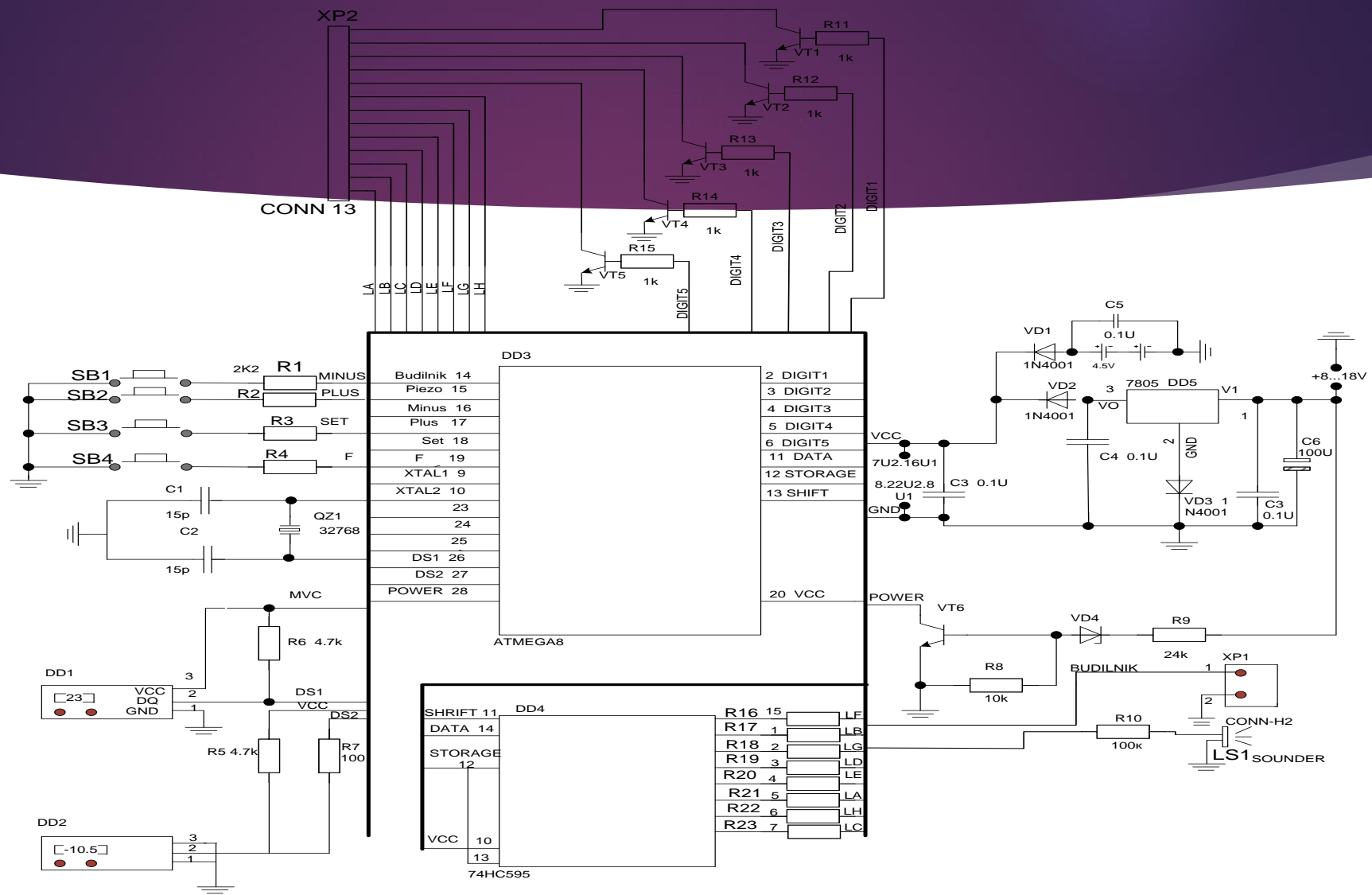
КЕРІВНИК К.Т.Н.ДОЦЕНТ МОТИГІН В.В.

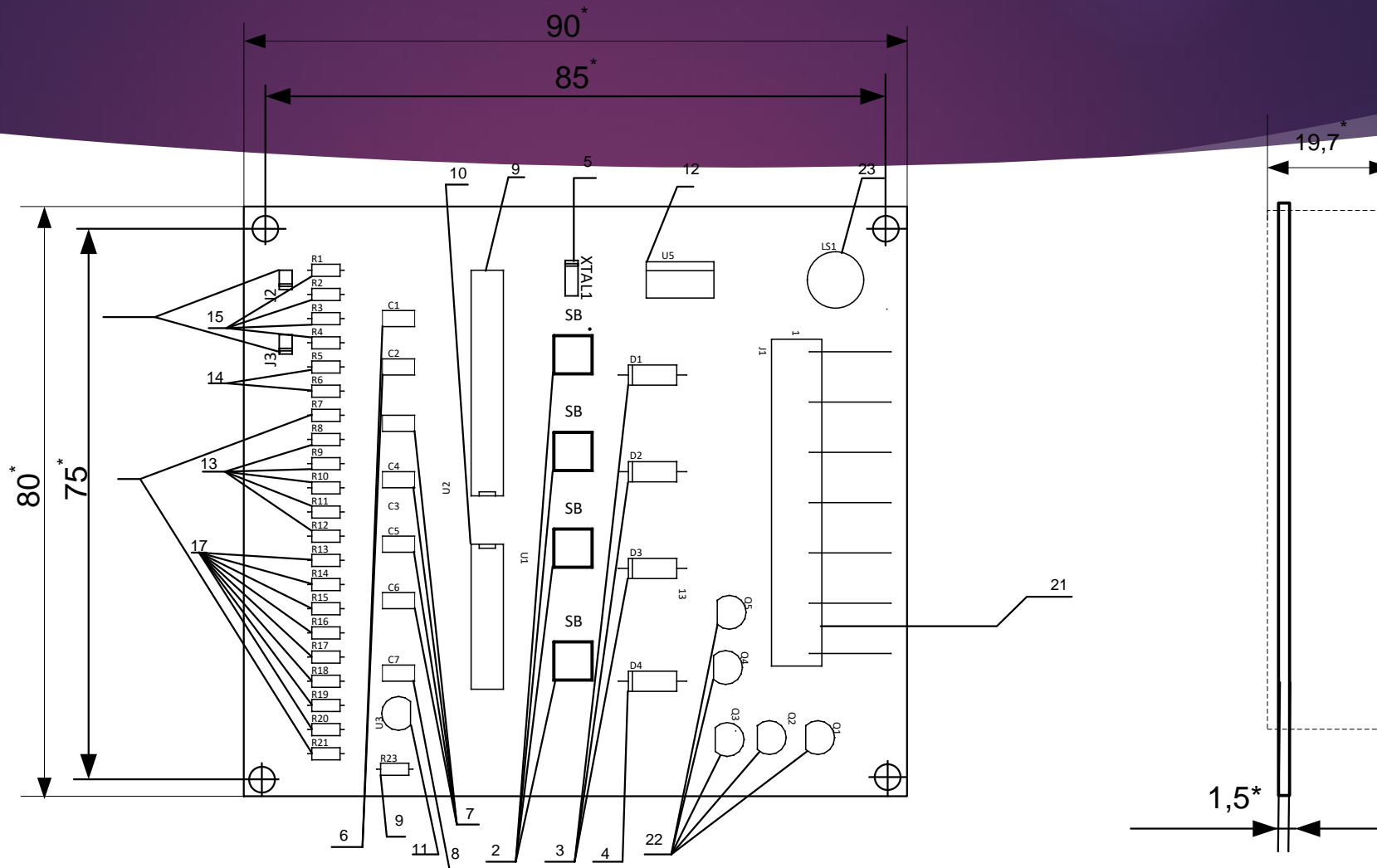
ВИКОНАЛА СТ. ГР. ЕЗ -15М ПЕЧОЛАТ І.М.

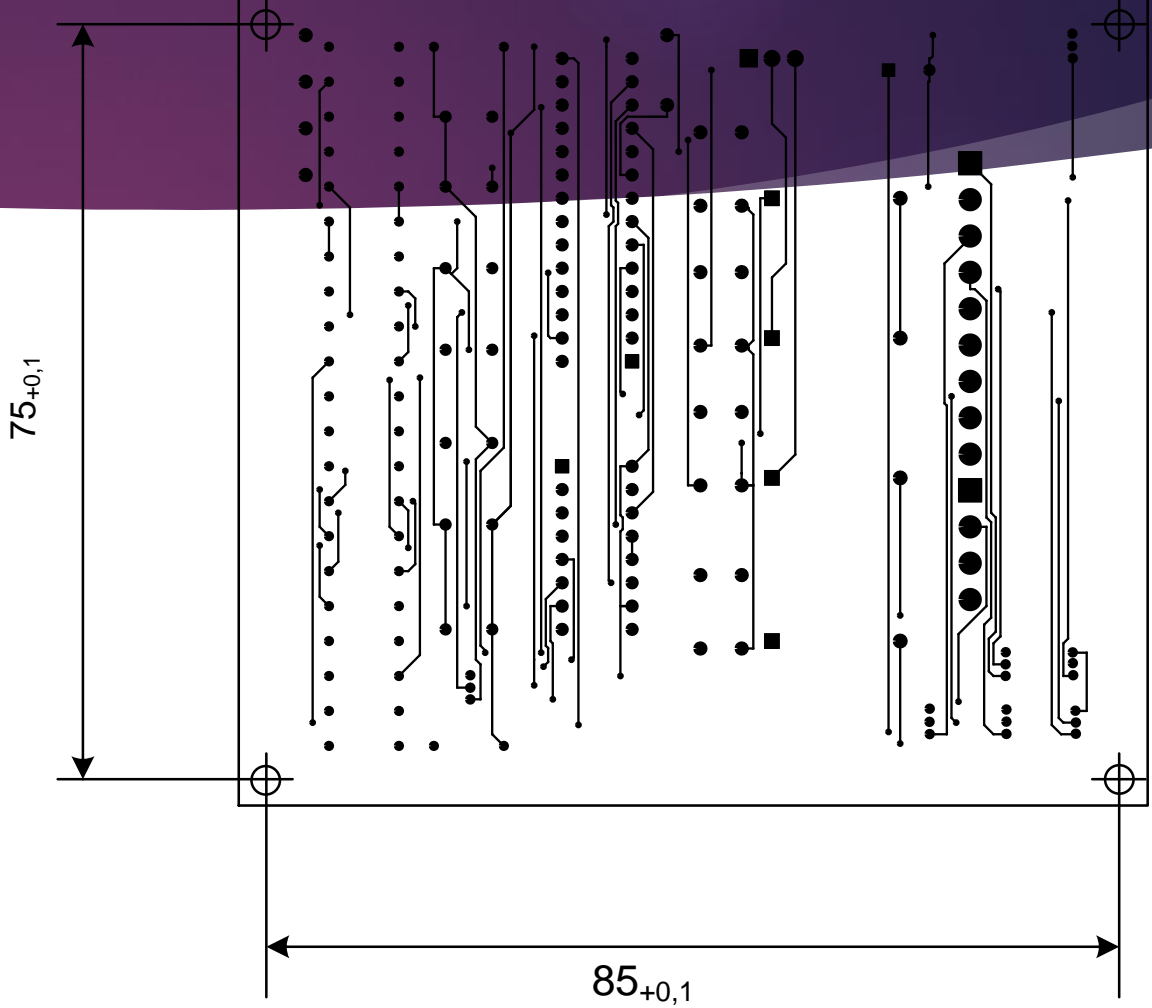
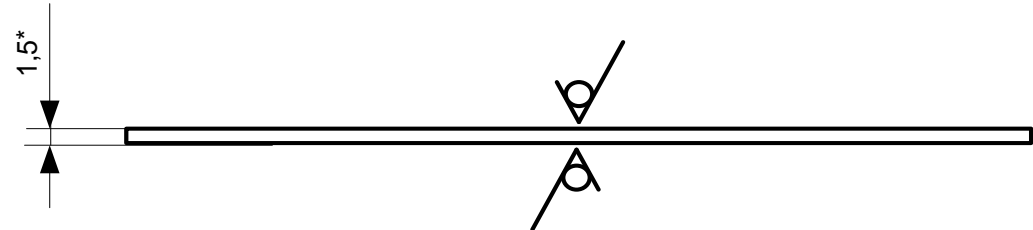
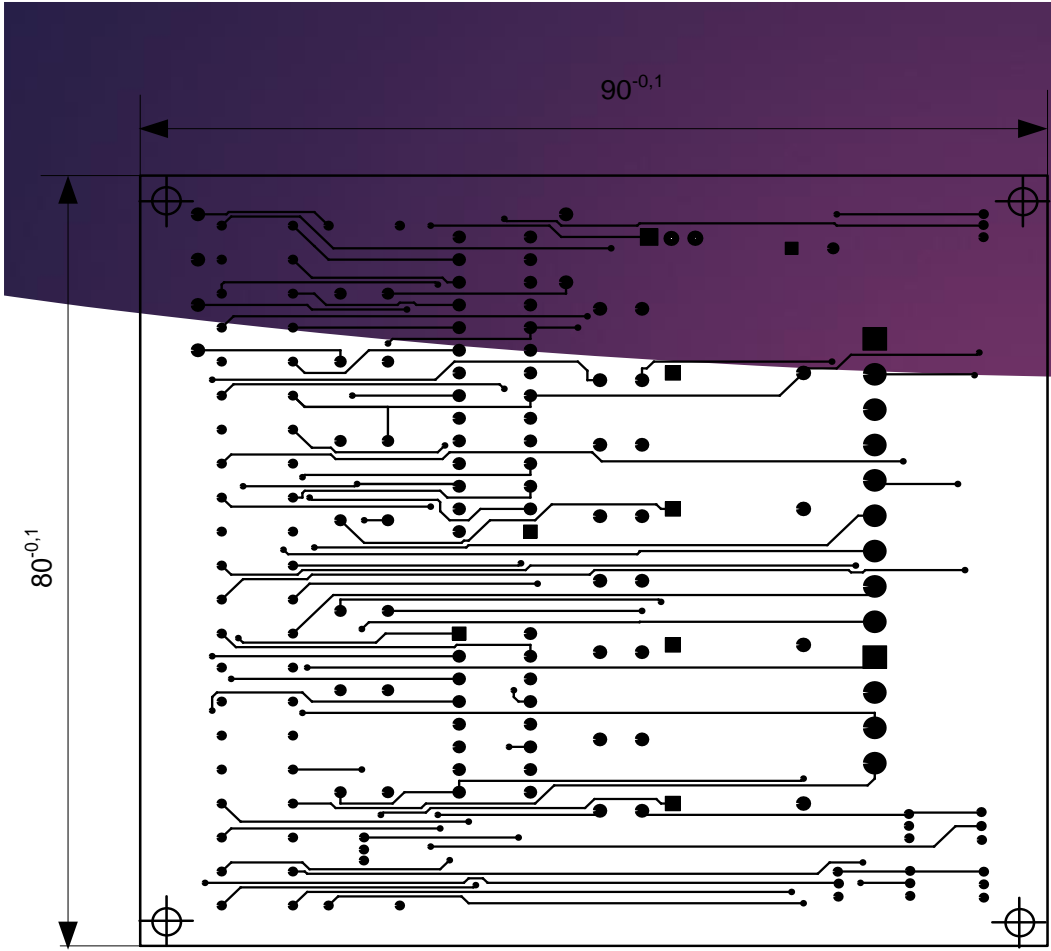


Актуальність розглянутої теми полягає в тому, що даний час ми живемо в ритмічному і насиченому подіями світі, тому нам необхідно постійно мати при собі годинник, щоб не втратити відчуття часу.

Багаторежимний годинник - це складний пристрій, призначений для вимірювання часу, вказування дати, можливість установлювати різні функції.







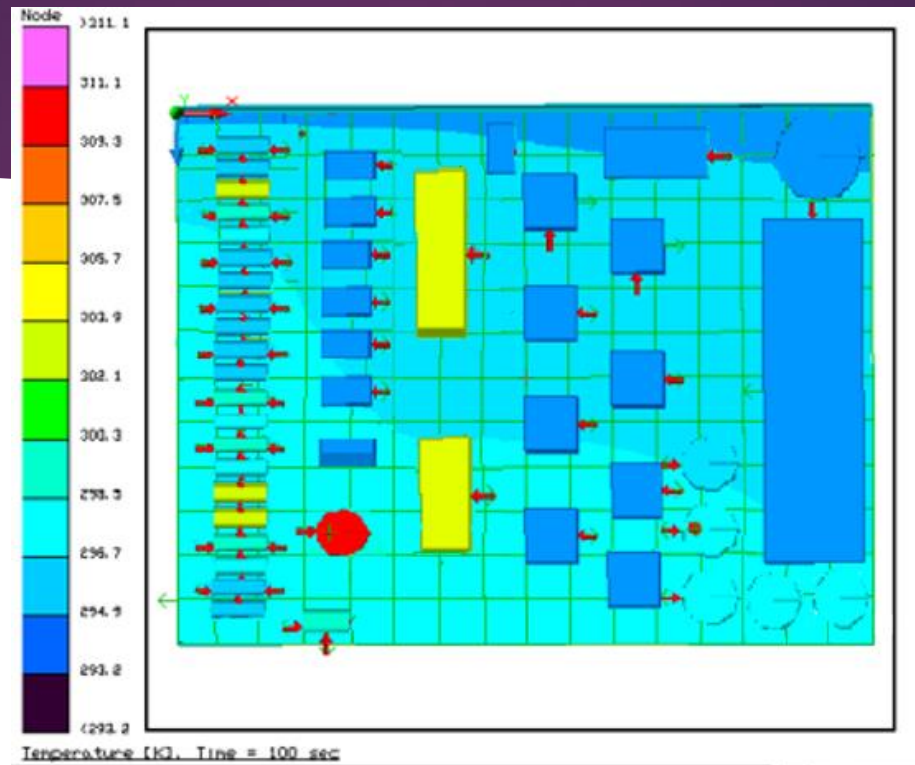


Рисунок 1 – Зміна температурного тону плати під час її нагрівання в динамічному режимі

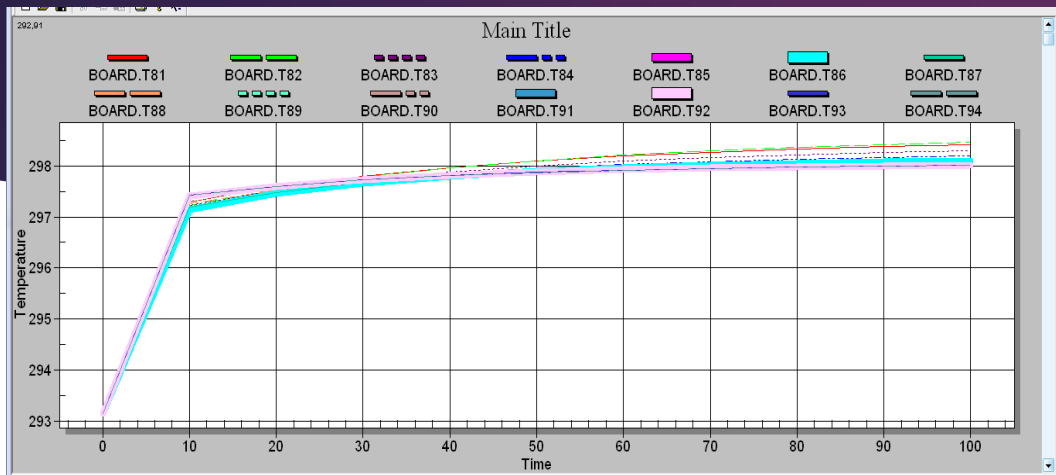


Рисунок 2 – Графіки залежності температури від часу з точкою обдуву для плати

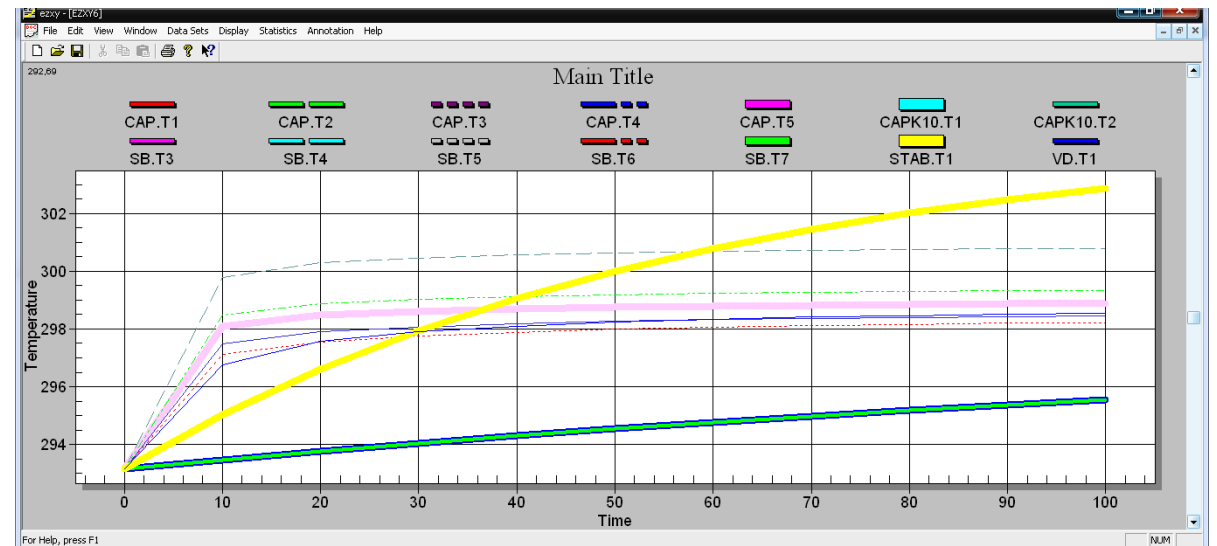


Рисунок 3 – Графіки залежності температури від часу з точкою обдуву для елементної бази



Кінець.

Дуже дякую Всім за увагу!