

**МАГІСТЕРСЬКА КВАЛІФІКАЦІЙНА
РОБОТА НА ТЕМУ:
«КОНСОЛІДОВАНИЙ
ІНФОРМАЦІЙНИЙ РЕСУРС АНАЛІЗУ
РИНКУ СПОЖИВАННЯ
ХЛІБОПРОДУКТІВ У РЕГІОНІ»**

ВИКОНАЛА СТУДЕНТКА

ГРУПИ КІНз-16м ШИГИДА ОЛЬГА

КЕРІВНИК: К.Т.Н., ДОЦ., АДЛЕР О.О.

ПОСТАНОВКА ЗАДАЧІ:

- Дослідити сутність процесу консолідації інформації та методи його побудови.**
- Провести проектування консолідованого інформаційного ресурсу.**
- Провести програмну реалізацію спроектованого консолідованого інформаційного ресурсу.**

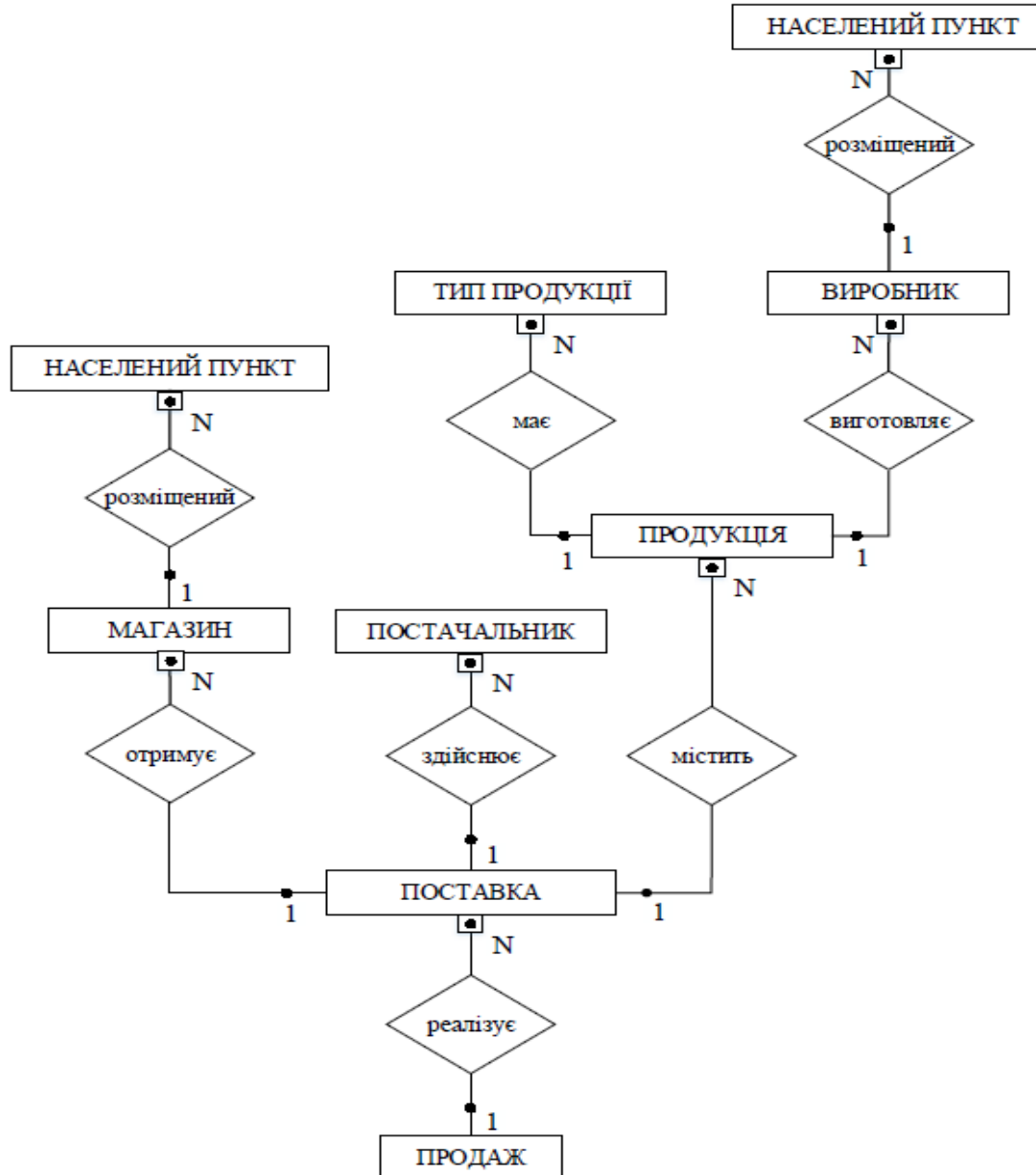
МЕТА, ОБ'ЄКТ, ПРЕДМЕТ:

➤Метою роботи є дослідження та розробка консолідованого інформаційного ресурсу аналізу ринку споживання хлібопродуктів у регіоні, як інструменту для прийняття рішень щодо його розвитку.

➤Об'єкт дослідження роботи – консолідований інформаційний ресурс аналізу ринку споживання хлібопродуктів у регіоні.

➤Предмет дослідження – сукупність теоретичних та практичних засад створення консолідованого інформаційного ресурсу аналізу ринку споживання хлібопродуктів у регіоні.

РОЗРОБКА ER-МОДЕЛІ



Проведено нормалізацію до третьої нормальної форми

НОРМАЛІЗАЦІЯ
НАСЕЛЕНИЙ_ПУНКТ (<Код Населеного Пункту>, Назва Населеного Пункту);

МАГАЗИН (<Код Магазину>, Назва Магазину, Адреса Магазину, Телефон Магазину, Код Населеного Пункту);

ВИРОБНИК (<Код Виробника>, Назва Виробника, Адреса Виробника, Телефон Виробника, Код Населеного Пункту);

ТИП_ПРОДУКЦІЇ (<Код Типу>, Тип Продукції);

ПРОДУКЦІЯ (<Код Продукції>, Назва Продукції, Код Типу, Код Виробника, Ціна Продукції);

ПОСТАЧАЛЬНИК (<Код Постачальника>, Назва Постачальника, Телефон Постачальника);

ПОСТАВКА (<Код Поставки>, Код Постачальника, Код Продукції, Код Магазину, Кількість Поставки, Дата Час Поставки);

ПРОДАЖ (<Код Поставки, Дата Час Продажу>, Кількість, Ціна).

ОБ'ЄКТИ КОНСОЛІДАЦІЇ

- **Рейтинг виробників.**
- **Рейтинг типів продукції.**
- **Споживання продукції по населеним пунктам.**
- **Рейтинг постачальників.**
- **Середня ціна продукції в населених пунктах.**
- **Рейтинг магазинів.**
- **Співвідношення поставок та продажів по населеним пунктам.**
- **Співвідношення поставок та продажів по типу продукції.**
- **Співвідношення поставок та продажів по виробнику.**

ВИБІР ТЕХНОЛОГІЙ

- Мова програмування C#
- СУБД MySQL
- Програмний каркас ASP. NET MVC Framework

ЗОВНІШНІЙ ВИГЛЯД WEB-ДОДАТКУ

Головна

Нас. пункти

Тип продукції

Продукція

Виробники

Постачальники

Поставки

Магазини

Продажі

Звіти ▾

Рейтинг виробників

Рейтинг типів продукції

Рейтинг постачальників

Рейтинг магазинів

Співвідношення поставок та пр

Співвідношення поставок та пр

Співвідношення поставок та пр

Споживання продукції по насел

Середня ціна продукції в насел

Консолідований інформаційний ресурс аналізу ринку споживчів хлібопродуктів у регіоні

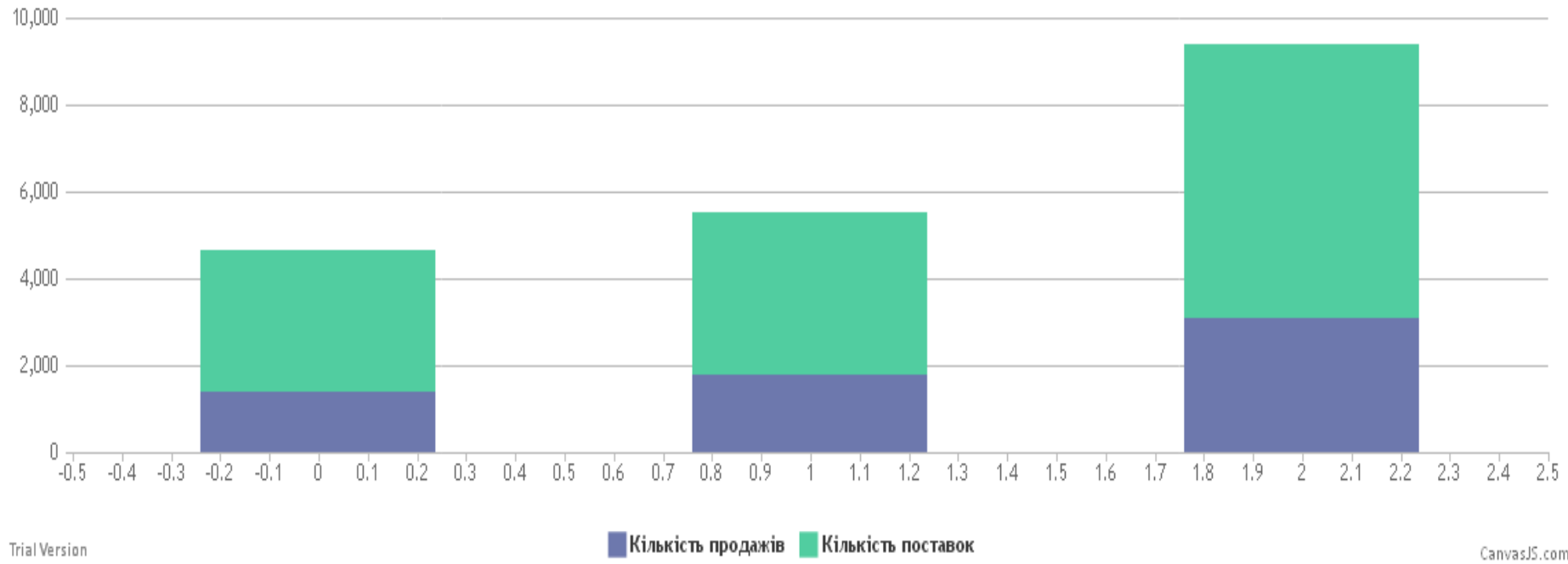
Аналіз даних КІР

Рейтинг магазинів



Варшава	58
Галина	56
Грош	56
ПродМаг	56
Свіжий Хліб	56
Староміський	56
Україночка	56
АТБ	56

Співвідношення поставок та продажів по типу продукції



Trial Version CanvasJS.com

Тип продукту	Кількість продажів	Кількість поставок
здобні хлібобулочні вироби	1370	3243
національні хлібобулочні вироби	1800	3748
хліб з пшеничного борошна	3081	6290

ВИСНОВКИ

- **Розроблено консолідований інформаційний ресурс аналізу ринку споживання хлібопродуктів у регіоні.**
- **Досліджено суть процесу консолідації інформації.**
- **Проведений аналіз предметної області бази даних, визначено головні сутності, атрибути та зв'язки між ними. Здійснено моделювання даних предметної області. Розроблена ER-модель даних. Проведено декомпозицію та нормалізацію відношень до 3НФ.**
- **Реалізовано спроектовану базу даних у програмному середовищі MySQL та мовою C#. Проведено аналіз КІР на основі розроблених програмних інструментів.**
- **Розраховано економічну цінність розробки та доведено її доцільність.**

Дякую за увагу