

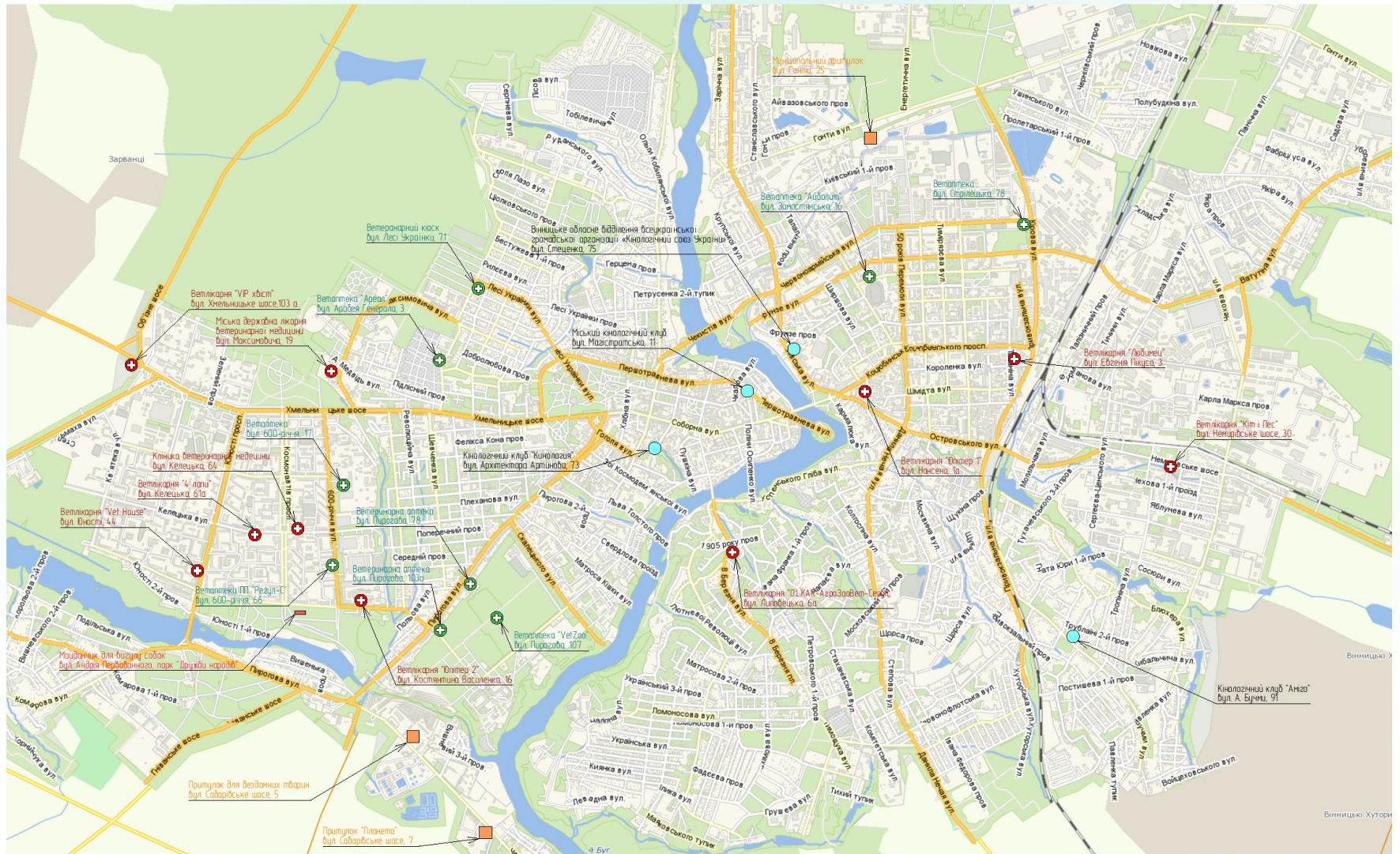
Метою дослідження є розвиток та вдосконалення інфраструктури життєзабезпечення домашніх тварин у місті Вінниця. Створення збалансованого середовища для комфортної життєдіяльності людей і тварин.

Об'єкт дослідження: Інфраструктура міста.

Предмет дослідження: вдосконалення інфраструктури життєзабезпечення домашніх тварин.

Наукова новизна одержаних результатів:
систематизована та структурована система життєзабезпечення домашніх тварин;
розроблені рекомендації щодо вдосконалення інфраструктури життєзабезпечення домашніх тварин.

Схема існуючих об'єктів інфраструктури



Символи позначення

	Ветлікарня		Ветлікарня		Міський клінічний клуб		Клінічний клуб		Притулок для тварин
--	------------	--	------------	--	------------------------	--	----------------	--	---------------------

Аналіз світового досвіду влаштування інфраструктури для домашніх тварин

План парку у Філадельфії



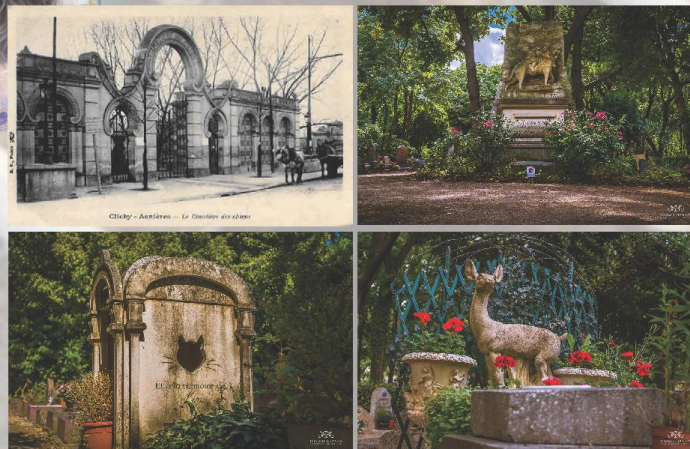
Послуга вигулу собак



Грумінг центр



Перше кладовище для тварин



Парковка для собак



Готель для домашніх тварин у Києві







стаффордширський
тоса
тер'єр

мастиф



Догляд

- місця для виходу
- служби по виходу

Їжа

- ресторани
- кафе

Шляхи вдосконалення інфраструктури життєзбезпечення домашніх тварин у м.Вінниця

Розведення

- шлюбне агенство

Захоронення

- ритуальні служби
- кремація
- кладовище для тварин

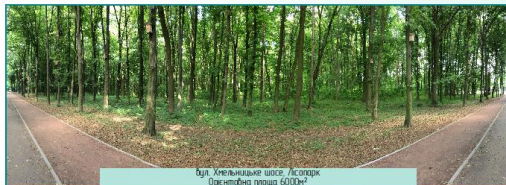
Мета створення

Майданчик для дресування	підвищення рівня керованості та адаптованості собак всіх порід в умовах міста
	проведення виховної роботи з підлітками та молоддю
	сприяння проведенню інформаційно-просвітницьких заходів щодо утримання, використання та захисту від жорстокого поводження тварин
	зменшення випадків покусів собаками людей або інших тварин
	зменшення кількості бездоглядних та безпритульних тварин
	формування гуманного відношення до тварин
Майданчик для вихулу	поліпшення санітарно-епідемічного та екологічного стану в місті
	зменшення рівня конфліктогенності у суспільстві
	зменшення випадків покусів собаками людей або інших тварин
	зменшення випадків покусів собаками людей або інших тварин
	формування гуманного відношення до тварин
	створення безпечних умов вихулу собак
Зона для вихулу	поліпшення санітарно-епідемічного та екологічного стану в місті
	зменшення рівня конфліктогенності у суспільстві
	підвищення рівня культури та громадської активності власників собак
	зменшення випадків покусів собаками людей або інших тварин
	формування гуманного відношення до тварин

Технічні вимоги

Майданчик для дресування	огорожена та обладнана відповідно до типового проекту територія, що призначена для дресування собак
	майданчики розташовуються на території змішаної забудови, рекреаційних територіях загального користування, лісопаркових зонах, на резервних і неосвоєних ділянках, у смузі відчуження залізниць, автомагістралей
	обладнується сітчастою, ґратчастою або глухою огорожею висотою не менш 1,8 м (що має ворота й хвіртку) та обсаджується із зовнішнього боку кущами (живою огорожею). Технологічні щілини між елементами й секціями огорожі, її нижнім краєм та землею не повинні дозволяти тварині самостійно залишити майданчик або заподіяти собі травму (до 70 мм або глухі)
	покриття повинно бути піщано-земляним, гравійно-піщаним, з трави (суцільна низька рослинність), поверхня повинна бути рівною
	наявність освітлення майданчика
	інформаційна вивіска з назвою та відомостями про його призначення, а також спеціальними табличками з інформацією про потенційну небезпеку по периметру майданчика.
Майданчик для вихулу	огорожена та обладнана спеціальними смітниками територія, що призначена для вихулу собак
	майданчики розташовуються на території змішаної забудови, рекреаційних територіях загального користування, лісопаркових зонах, на резервних і неосвоєних ділянках, у смузі відчуження залізниць, автомагістралей
	обладнується сітчастою, ґратчастою або глухою огорожею висотою не менш 1,8 м (що має ворота й хвіртку) та обсаджується із зовнішнього боку кущами (живою огорожею). Технологічні щілини між елементами й секціями огорожі, її нижнім краєм та землею не повинні дозволяти тварині самостійно залишити майданчик або заподіяти собі травму (до 70 мм або глухі)
	покриття повинно бути піщано-земляним, гравійно-піщаним, з трави, поверхня повинна бути рівною
	рекомендовано встановити освітлення
	інформаційна вивіска з назвою та відомостями про його призначення, а також спеціальними табличками з інформацією про потенційну небезпеку по периметру майданчика
Зона для вихулу	обладнана спеціальними смітниками територія, що призначена для вихулу собак
	майданчики розташовуються на території змішаної забудови, рекреаційних територіях загального користування, лісопаркових зонах, на резервних і неосвоєних ділянках
	огорожа відсутня
	покриття повинно бути піщано-земляним, гравійно-піщаним, з трави, поверхня повинна бути рівною
	рекомендовано встановити освітлення
	інформаційна вивіска з назвою та відомостями про призначення території, а також спеціальними табличками з інформацією про потенційну небезпеку по периметру майданчика

Схема розміщення майданчиків для виходу собак



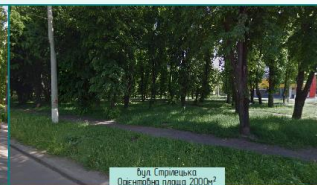
Вул. Хмельницького шосе, Лисівки
Орієнтовна площа 6000м²



Вул. Віслюків Червоної
Орієнтовна площа 2000м²



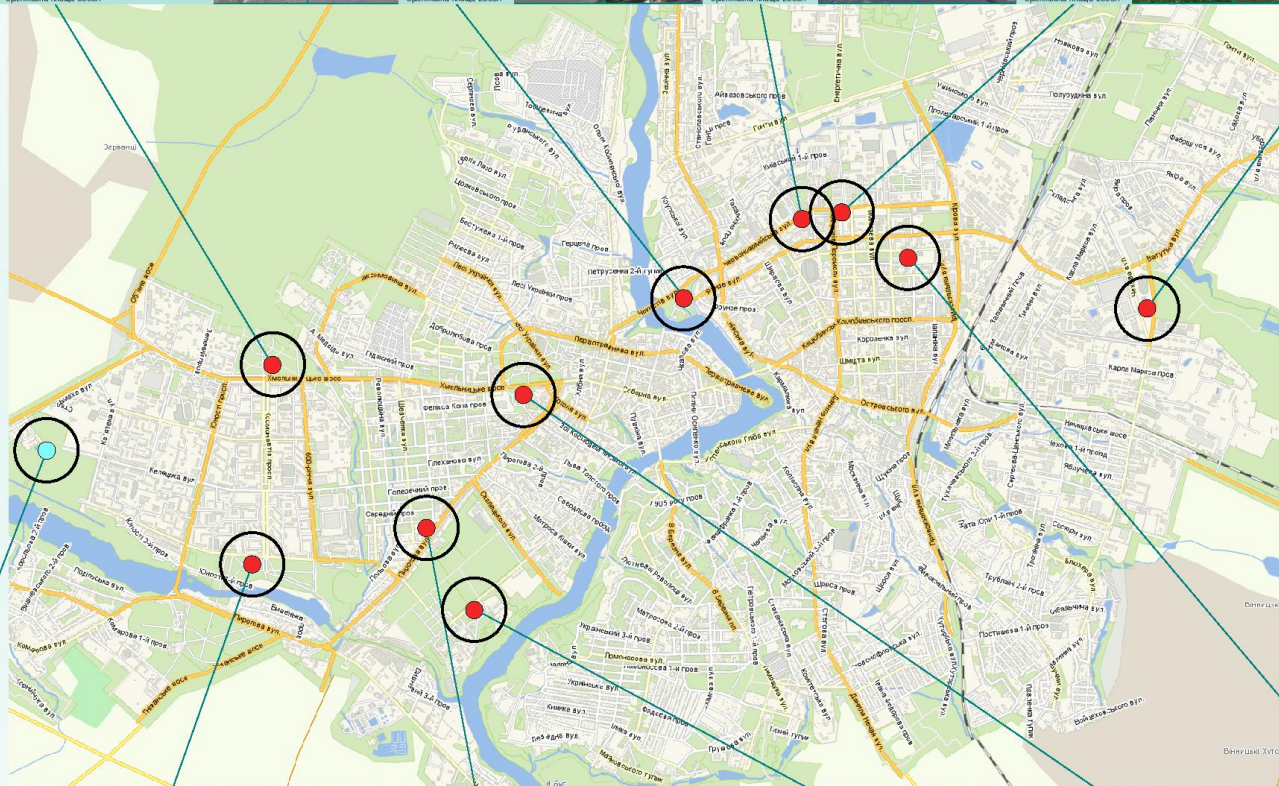
Вул. Спришайки
Орієнтовна площа 2000м²



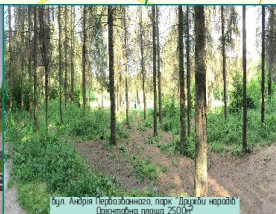
Вул. Спришайки
Орієнтовна площа 2000м²



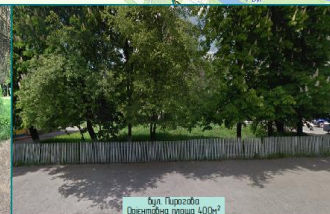
Вул. Чабана парк Іммануїл
Орієнтовна площа 3000м²



Вул. Кельцька, 7-й мікрорайон
Орієнтовна площа 4000м²



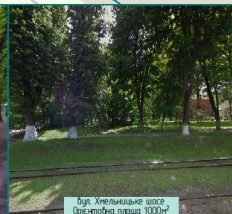
Вул. Андрія Вербицького парк. Ділячка коридор
Орієнтовна площа 2500м²



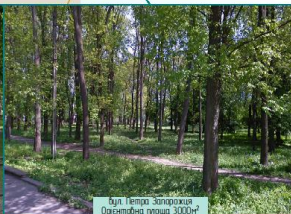
Вул. Парцова
Орієнтовна площа 4000м²



Вул. Юліана
Орієнтовна площа 4000м²



Вул. Хмельницького шосе
Орієнтовна площа 1000м²

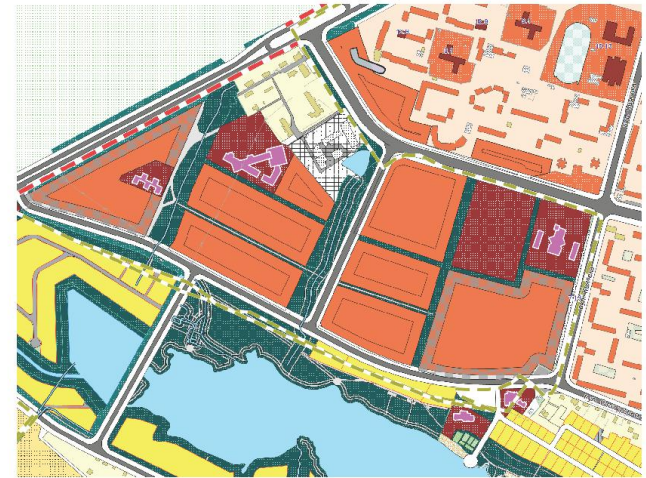


Вул. Петра Залозняка
Орієнтовна площа 3000м²

Аерофотозйомка



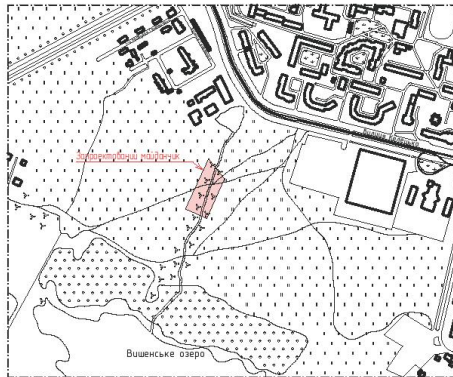
Фрагмент генерального плану м.Вінниця М 1:5000



Умовні позначення

- Ж-1 Зона садибної житлової забудови
- Ж-2 Зона складової малоповерхової забудови
- Ж-3 Зона змішаної житлової забудови середньої поверховості та громадські забудови
- Ж-4 Зона змішаної багатопверхової житлової забудови та громадські забудови
- Ж-1с Зона малоповерхової житлової забудови в умовах орошення історико-культурної спадщини
- Ж-1с-с Зона малоповерхової житлової забудови в межах санітарно-защитної зони
- Ж-4с Зона змішаної багатопверхової житлової забудови та громадської забудови з умовами орошення історико-культурної спадщини
- Ж-4с-с Зона змішаної багатопверхової житлової забудови та громадської забудови в межах санітарно-защитної зони

Ситуаційний план М 1:5000



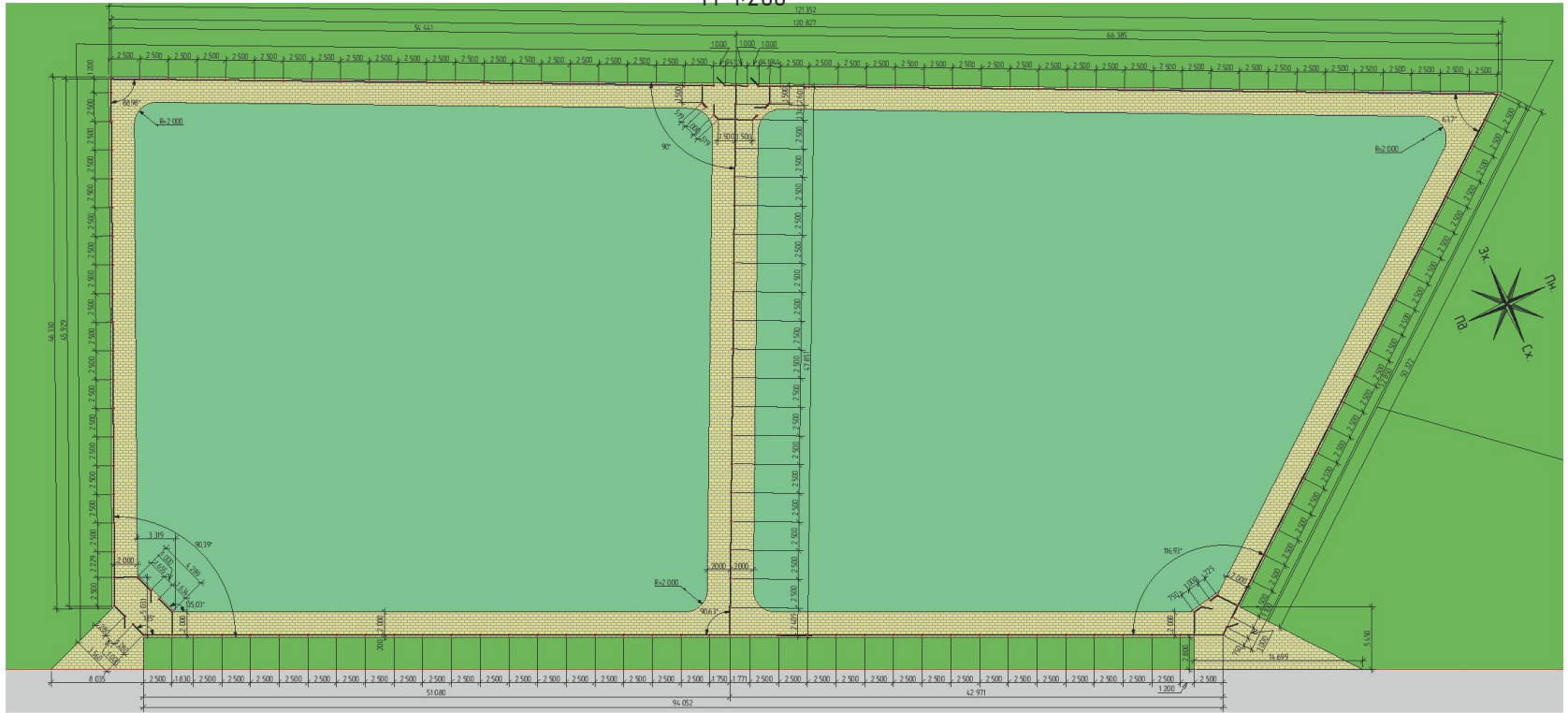
Фрагмент плану зонування м.Вінниця М 1:5000



- ЗС Зона санітарії
- Г-1 Ділова зона
- Г-2 Начальна зона
- Г-3 Культурна і спортивна зона
- Г-4 Лежальна зона
- Г-5 Торговельна зона
- Г-6 Торговельна зона
- Р-1 Рекреаційна зона природної ландшафту
- Р-2 Рекреаційна зона астенного відпочинку
- Р-3 Рекреаційна зона оздоровлення території загальної користування
- Р-4 Рекреаційна зона дач та холмітних садів
- ТР-1 Зона транспортної інфраструктури (відвідні залонці)
- ТР-2 Зона транспортної інфраструктури (транспортні вулиці)
- ТР-3 Зона транспортної інфраструктури (територія вулиць)
- ІН-1 Зона інженерної інфраструктури (електромережа)
- ІН-2 Зона інженерної інфраструктури (тепломережа)
- ІН-3 Магістральна мережа
- С-2 Меморіальна зона
- С-3 Зона режимних об'єктів заповідника
- С-4 Зона вітських об'єктів
- С-5 Зона гісториокультурних об'єктів
- Рекреаційно-меморіальні зони
- ІК-К Територія кладовища
- Зона установо-виробничої
- Високошвидкісна
- Відстійники (об'єкти гідрології)
- Підприємства 1-5 класу шкідливості
- ПЗ Зона земель природно-заповідного фонду
- ІК Зона земель історико-культурного призначення
- Межа міста згідно з генеральним планом 2017 р.
- Межа міста нова згідно з генеральним планом 2018 р.
- Територіалізація
- Територія розробки структури садибної житлової забудови
- Чорвочні лінії доріг: Магістральна шляха
- Санітарно-защитна зона
- Територія архітектурно-планувальних досліджень
- Зона регулювання забудови
- КЗ Комунально-господарська зона

План покриття та огороження М 1:200

УЧЕБНА ВЕРСИЯ ARCHCAD



1. Хвіртка металева "Стандарт"
Виробник - (Заграда)

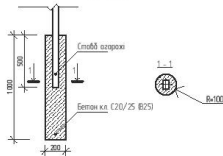


Характеристики
Висота - 2400мм
Відстань - 1000мм
Фартук - 4мм
Розміри стовпчиків - 3000x60x60x2мм

2. Огорожа Секція "Еко Стандарт"
Виробник - (Заграда)

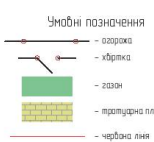
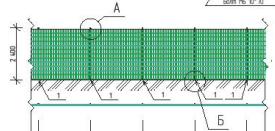
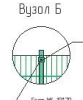
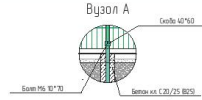


Фундамент під огорожу
М 120



Специфікація елементів огорожі

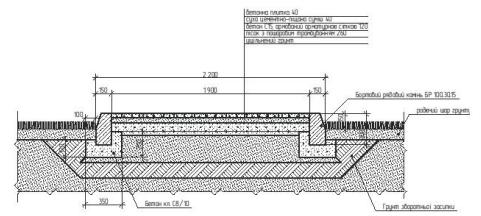
Поз.	Позначення	Назва/розмір	Кіл. шт.	Площ. кв. м.	Примітка
Огорожа ділянки садових-городських насаджень					
1	Стовб для секції "Еко Стандарт"	Тр. Ø 60*180 мм L=2000 мм	178		
2	Секція "Еко Стандарт"	h=2,4 м L=25 м	317		
3	Хвіртка металева "Стандарт"	h=2,4 м L=10 м	1		
4	Кирпична кладка	Тр. Ø 140*60 мм	890		
5	Бетон кл. С20/25 (B25)		178	0,83 м ³	



Відомість дорожок та майданчиків

№	Назва/розмір	Площ. квадратів, м ²	Примітка
1	Дорожка асфальт - тротуарна плитка Ф400	972,28	
2	Дорожка майданчик - асфальт	439,61	

Конструкція тротуару
М 120



Бортювий камінь
типу БР 100.30.15

Елементи благоустрою майданчика для дресування собак

УЧБНА ВЕРСІЯ ARCHCAD

1. Тренажер "Бум"
Виробник - (Kinderland)



Характеристики
Висота - 900 мм
Ширина - 500 мм
Довжина - 2000 мм

2. Тренажер "Тірка"
Виробник - (Kinderland)



Характеристики
Висота - 1100 мм
Ширина - 900 мм
Довжина - 4200 мм

3. Тренажер "Балансир"
Виробник - (Kinderland)



Характеристики
Висота - 700 мм
Довжина - 3500 мм
Ширина - 700 мм

4. Тренажер "Тунель"
Виробник - (Kinderland)



Характеристики
Висота - 850 мм
Ширина - 650 мм
Довжина - 600 мм

5. Тренажер "Покришка"
Виробник - (Kinderland)



Характеристики
Висота - 2000 мм
Ширина - 100 мм
Довжина - 600 мм

6. Тренажер "Вушка"
Виробник - (Kinderland)



Характеристики
Висота - 2100 мм
Ширина - 180 мм
Довжина - 5200 мм

7. Тренажер "Трамплін"
Виробник - (Kinderland)



Характеристики
Висота - 600 мм
Ширина - 1000 мм
Довжина - 7500 мм

8.1. Тренажер "Бар'єр одинарний"
Виробник - (Kinderland)



Характеристики
Висота - 1000 мм
Ширина - 100 мм
Довжина - 1500 мм

8.2. Тренажер "Бар'єр одинарний"
Виробник - (Kinderland)



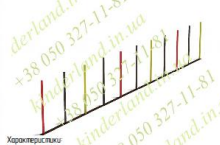
Характеристики
Висота - 1480 мм
Ширина - 100 мм
Довжина - 1500 мм

8.3. Тренажер "Бар'єр одинарний"
Виробник - (Kinderland)



Характеристики
Висота - 1780 мм
Ширина - 100 мм
Довжина - 1500 мм

9. Тренажер "Спалом"
Виробник - (Kinderland)

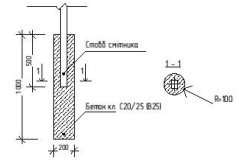


Характеристики
Висота - 800 мм
Ширина - 100 мм
Довжина - 6000 мм

12. Смітник «Собача відбурля»
Виробник - (Leogab)

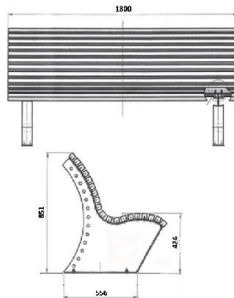
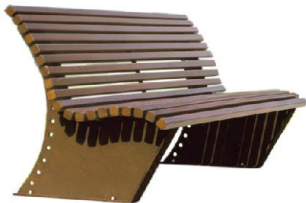


Фундамент під смітник

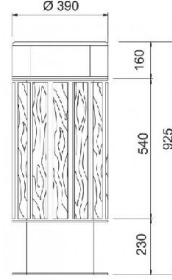


Характеристики
Довжина - 300 мм
Ширина - 200 мм
Висота - 2300 мм

10. Лава "Рояль"



10. Урна на території майданчику



13. Ліхтар на території майданчику

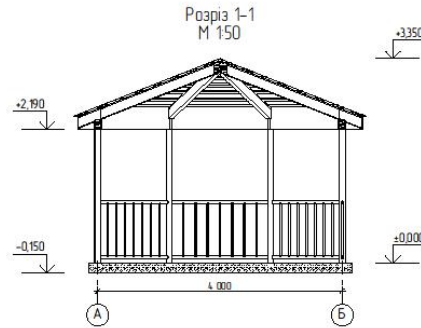
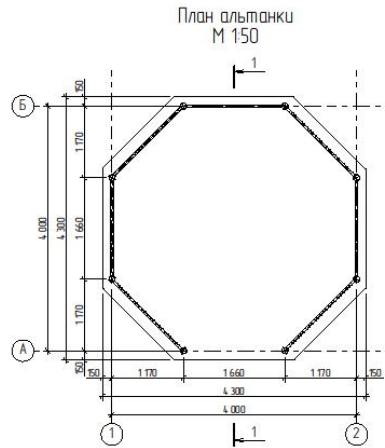


14. Альтанка

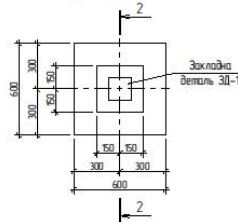


Характеристики
Висота - 3500 мм
Довжина - 4300 мм
Ширина - 4300 мм

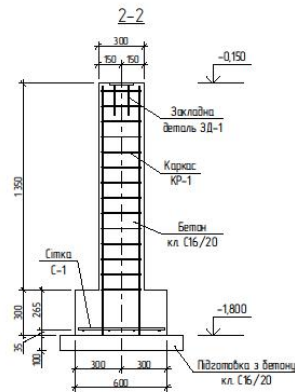
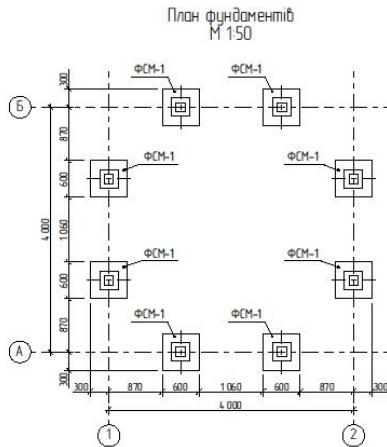
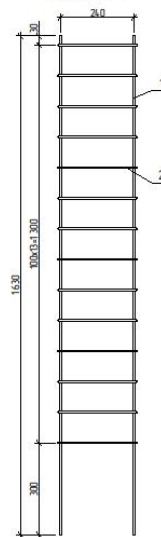
Примітка
1. Наведені на зображенні малюнки благоустрою майданчика для собак виконані автором проєкту.



Фундамент ФСМ-1



Каркас КР-1



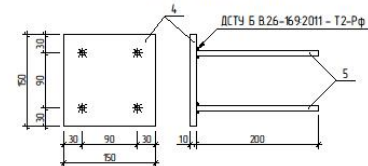
Специфікація елементів

Поз	Позначення	Найменування	Кіл.	Маса од. кз	Примтка
		Фундамент ФСМ-1	8		
		Складові елементи			
	ЗД-1	Закладна деталь ЗД-1	1	2,09	
	КР-1	Каркас КР-1	1	754	
	С-1	Сітка С-1	1	2,80	
		Деталі			
1	ДСТУ 3760:2006	φ10 А500С L-1630	4	101	4,04
2	ДСТУ 3760:2006	φ6 А240С L-1090	14	0,25	3,50
3	ДСТУ 3760:2006	φ10 А500С L-555	8	0,35	2,80
4	ДСТУ 4747:2007	-10x150 L-150	1	1,77	
5	ДСТУ 3760:2006	φ10 А500С L-200	4	0,08	0,32
		Матеріали			
		Бетон кл. С16/20, м ³			0,23
		Бетон кл. С8/10, м ³			0,07

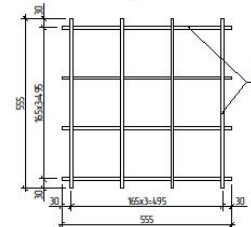
Відомість витрат сталі

Марка елемента	Вироби арматурні				Пластини		Всього кз
	Арматура класу				ДСТУ 4747:2007		
Фундамент ФСМ-1	ДСТУ 3760:2006						12,43
	А500С		А240С				
	φ10	Всього	φ6	Всього	δ=10	Всього	
	7,16	7,16	3,50	3,50	1,77	1,77	

Закладна деталь ЗД-1



Сітка С-1



Відомість деталей

Поз	Ескіз
2	

Дякую за увагу