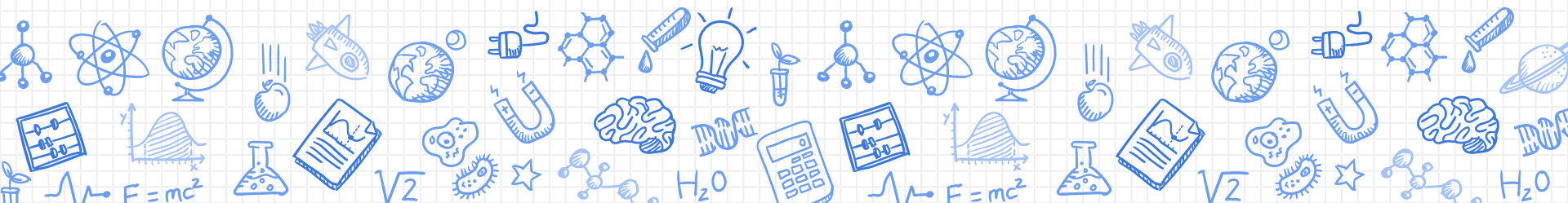
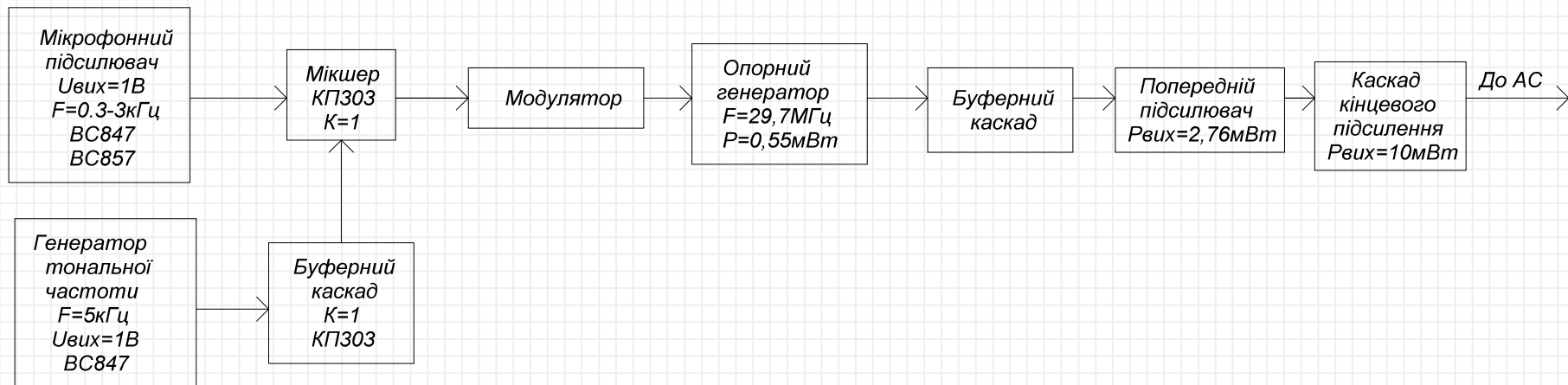
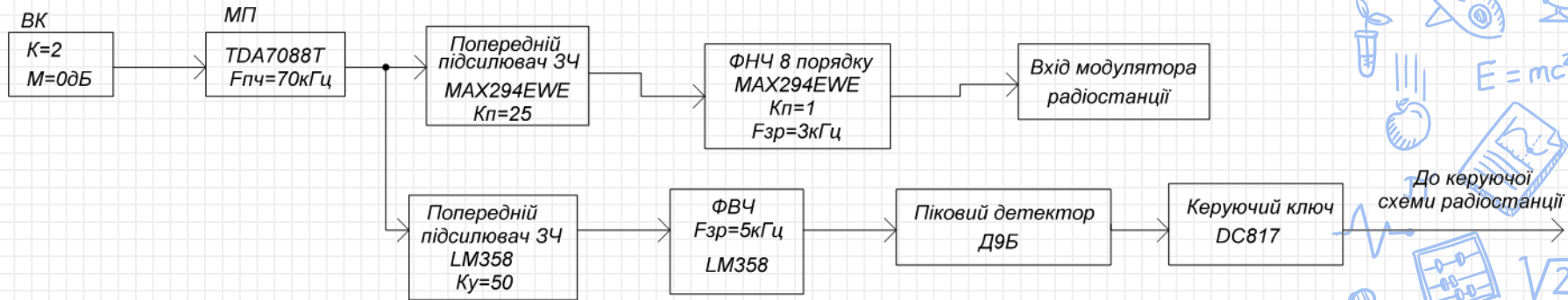


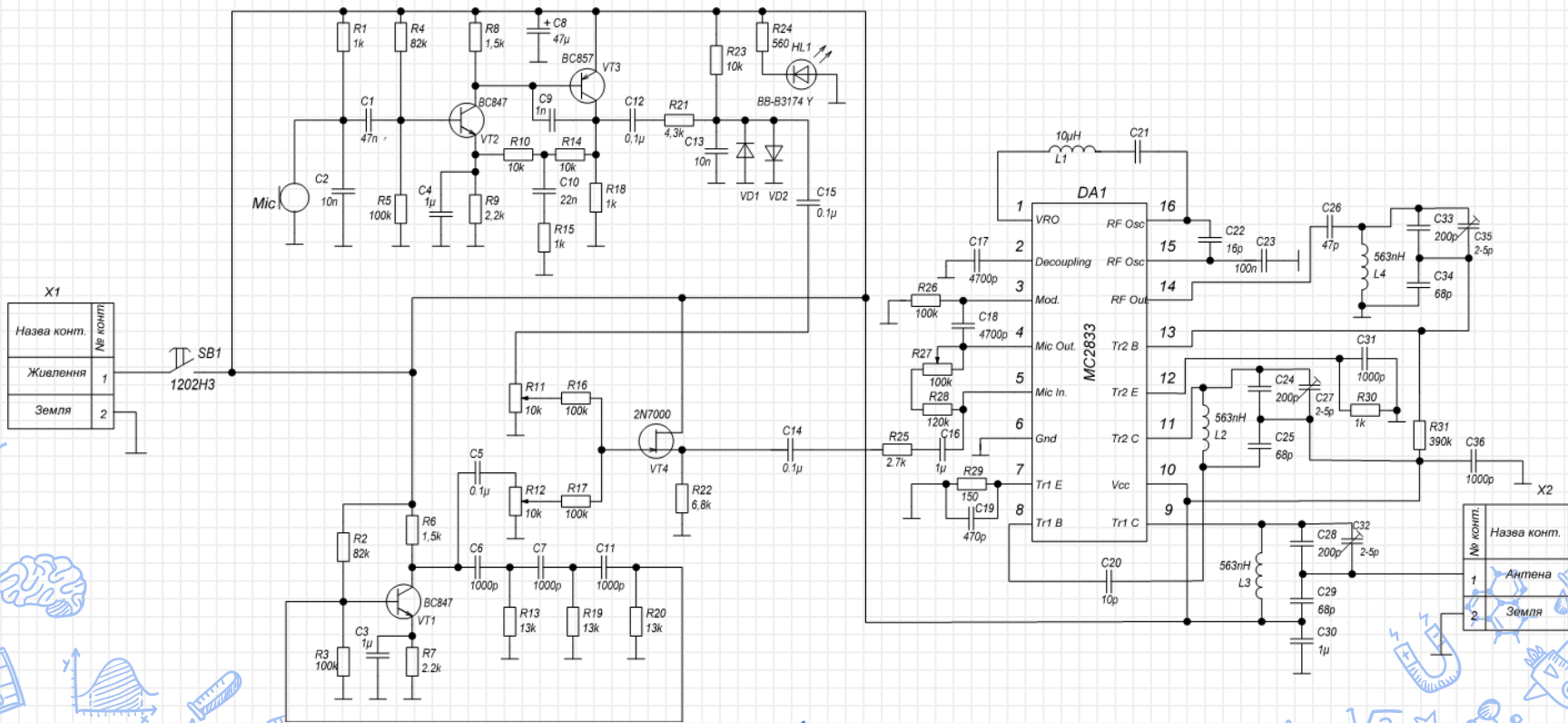
Блок-схема передавального модуля



Блок-схема приймального модуля



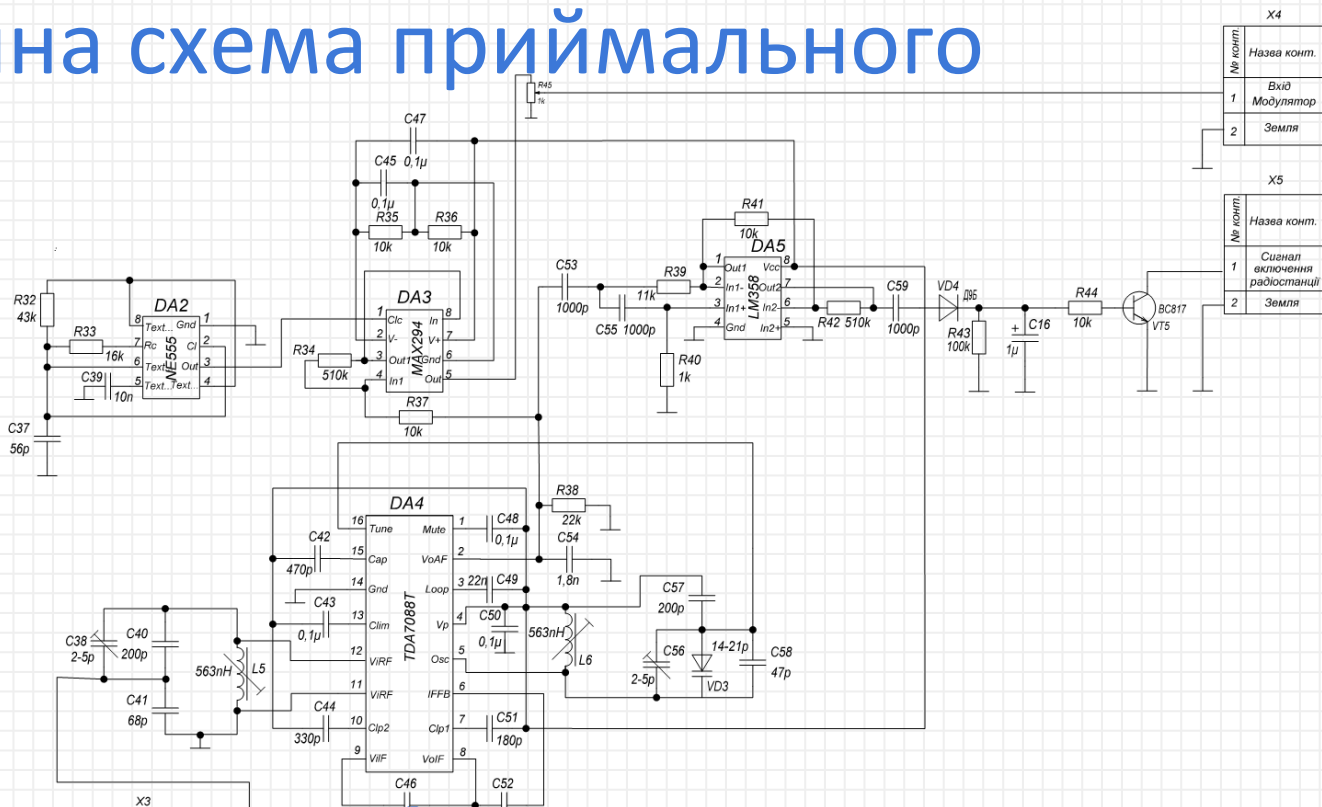
Електрична схема передавального модуля



Назва конт.	№ конт.
Живлення	1
Земля	2

№ конт.	Назва конт.
1	Антенна
2	Земля

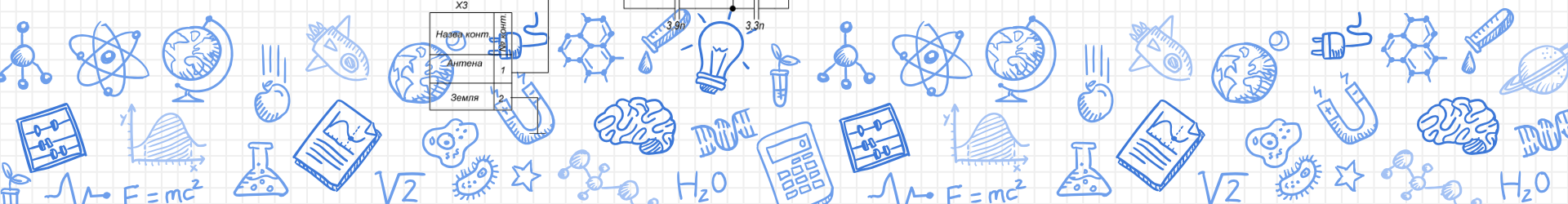
Електрична схема приймального модуля



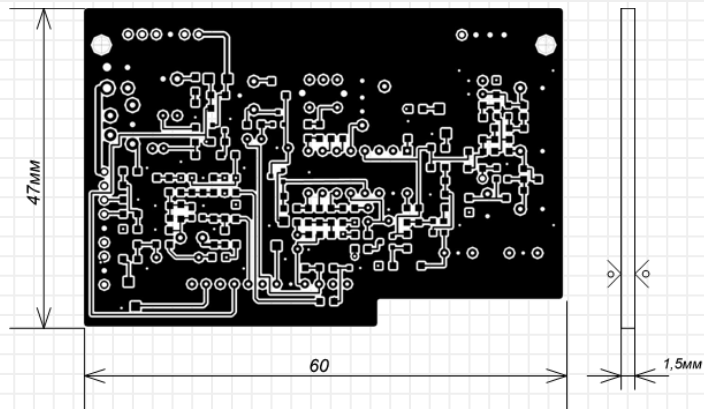
№ конкт.	Назва конкт.
1	Антена
2	Земля

№ конкт.	Назва конкт.
1	Вхід Модулятор
2	Земля

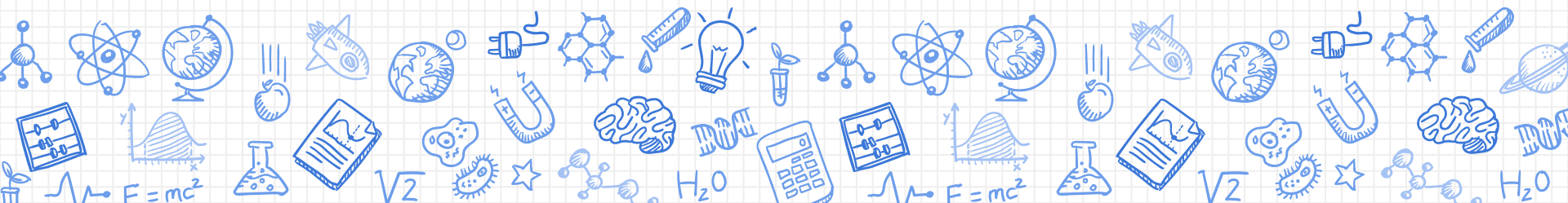
№ конкт.	Назва конкт.
1	Сигнал вклучення радиостанції
2	Земля



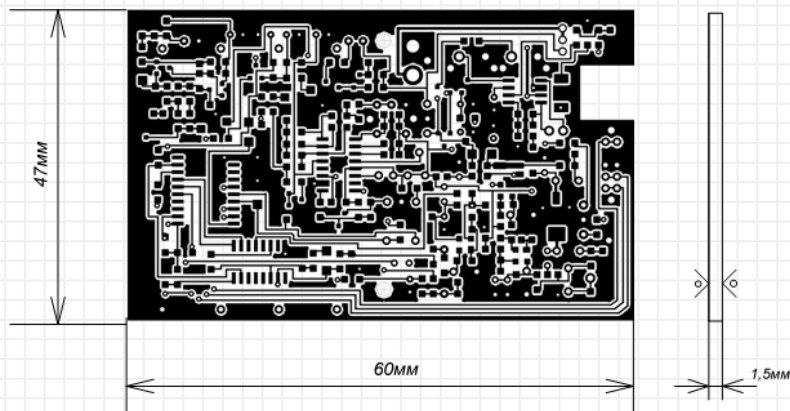
Друкована плата передавального модуля



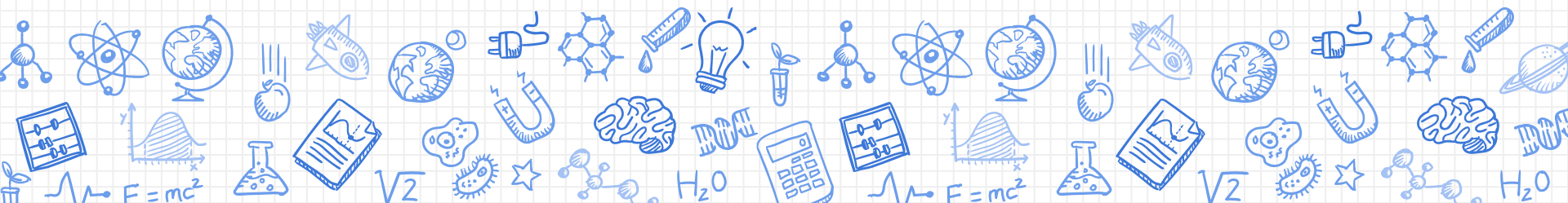
1. Плату виготовити хімічним травленням
2. Плата повинна відповідати ГОСТ 4 077 000
3. Мінімальна ширина провідників 0,4мм
4. Мінімальна відстань між провідниками 0,6
5. маркувати фарбою ТНПФ ТУ 29-82-359-70 шрифтом 3



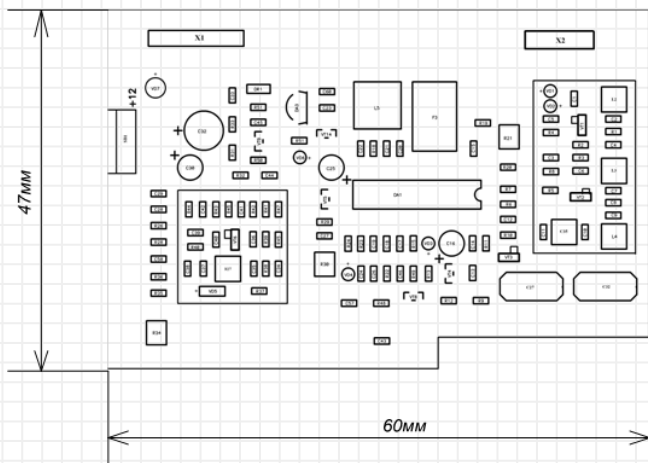
Друкована плата приймального модуля



1. Плату виготовити хімічником травленням
2. Плата повинна відповідати ГОСТ 4 077 000
3. Мінімальна ширина провідників 0,4мм
4. Мінімальна відстань між провідниками 0,6
5. маркувати фарбою ТНПФ ТУ 29-82-359-70 шрифтом 3

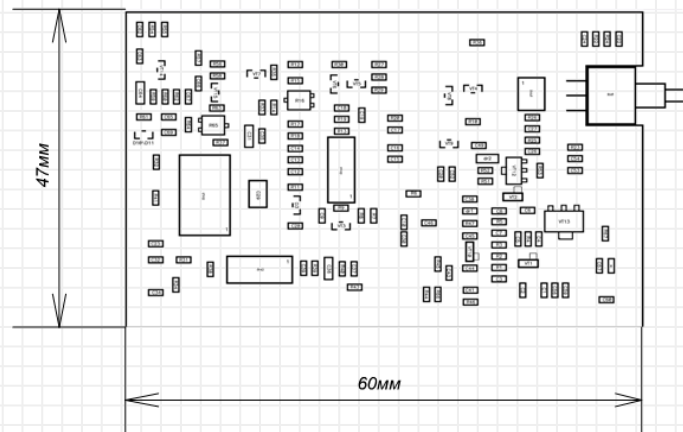


Складальне креслення передавального модуля

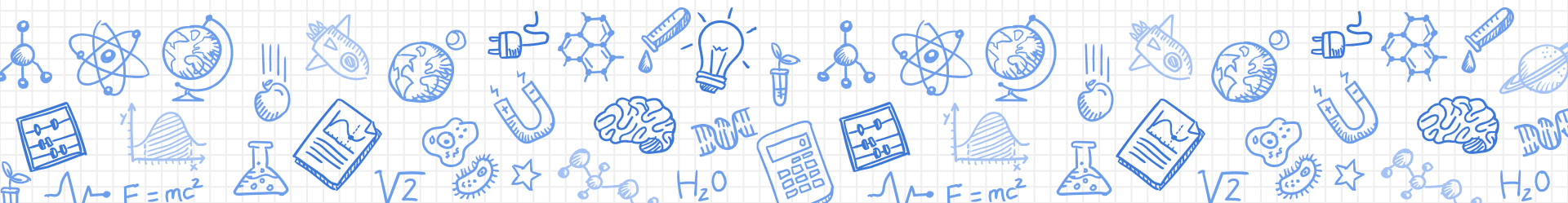


1. встановлення елементів проводити по ГОСТ 010 030
2. Припой ПОС 60 ГОСТ 21930-76
3. позначення елементів згідно схеми
08-36.МКР.007.00.000 ЕЗ

Складальне креслення приймального модуля



1. встановлення елементів проводити по ГОСТ 010 030
 2. Припой ПОС 60 ГОСТ 21930-76
 3. позначення елементів згідно схеми
- 08-36.МКР.007.00.000 ЕЗ



Моделювання

Calculate component values

Sallen-Key (SK) Second Order Highpass I

Step 1:
Freq. Response

Action:
Click on the 'Next' button to view the filter frequency responses. If the gain response is not as anticipated, choose a different topology for the affected stage.

GBW: 1.0 MHz Predistort Gain spread effect: Stage 1 Filter
Gain: 1.0000 Std 5% resistors R1 Exact

Stage 1

? Help Strategy Close < Back Next >

Final frequency responses

Show Response:

- Standard C, exact R
- Exact C substitution
- Standard R substitution
- User-assigned R values

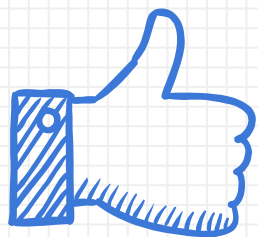
Show Stages

- All
- From stage: 1
- To Stage: 1

Configure Graphs

Gain Phase Delay

? Help Close < Back



Дякую за
увагу!