

МАГІСТЕРСЬКА КВАЛІФІКАЦІЙНА РОБОТА

Ст. гр. БМ-17м

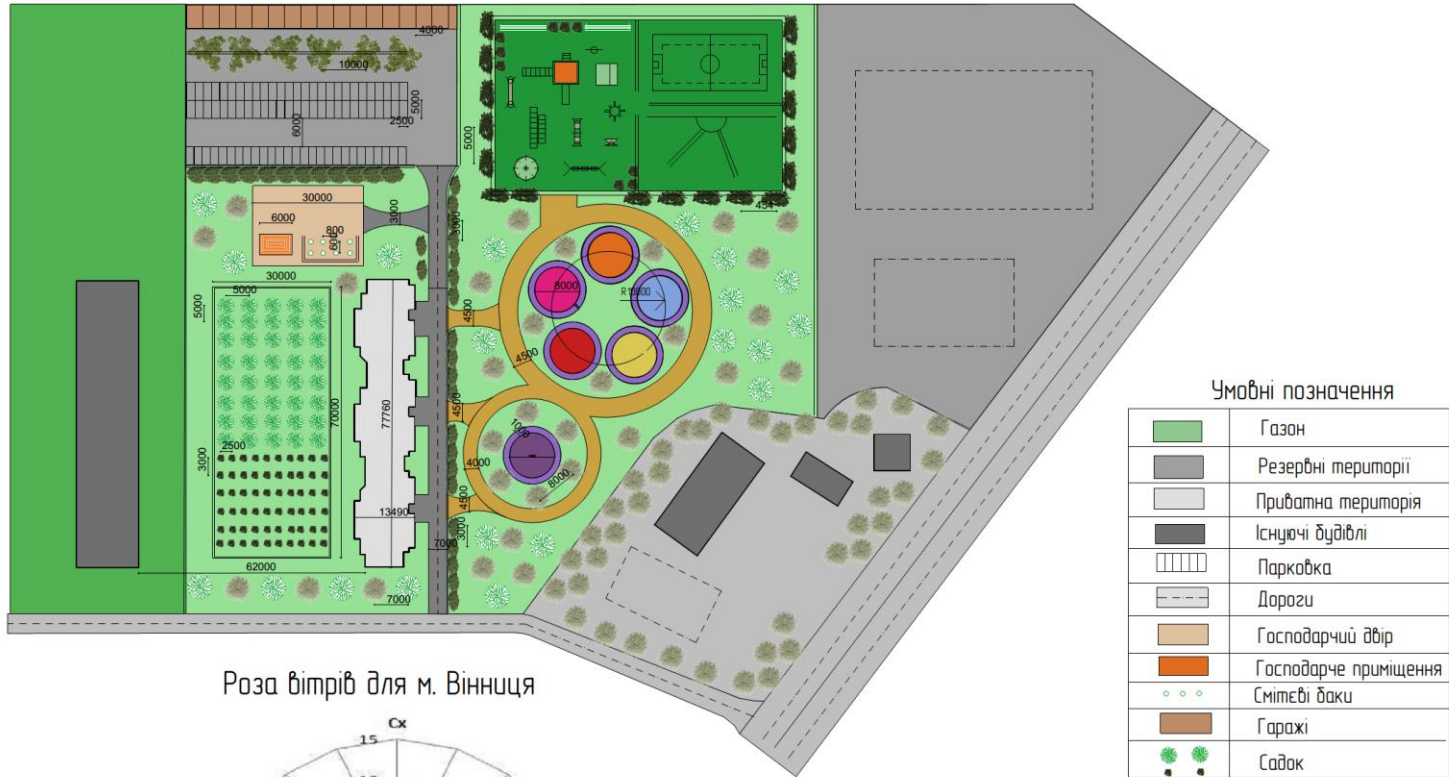
Панькова Л. М.

Тема роботи:

АРХІТЕКТУРНО-ПЛАНУВАЛЬНІ
ТА МАСТОБУДІВНІ РІШЕННЯ
ДЕВ'ЯТИПОВЕРХОВОГО
ЖИТЛОВОГО БУДИНКУ В
ЖК “БАРСЬКИЙ” В МІСТІ
ВІННИЦЯ

Лист 1

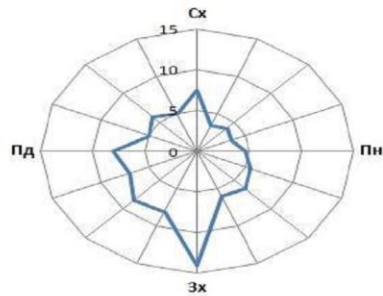
Генплан району забудови



Умовні позначення

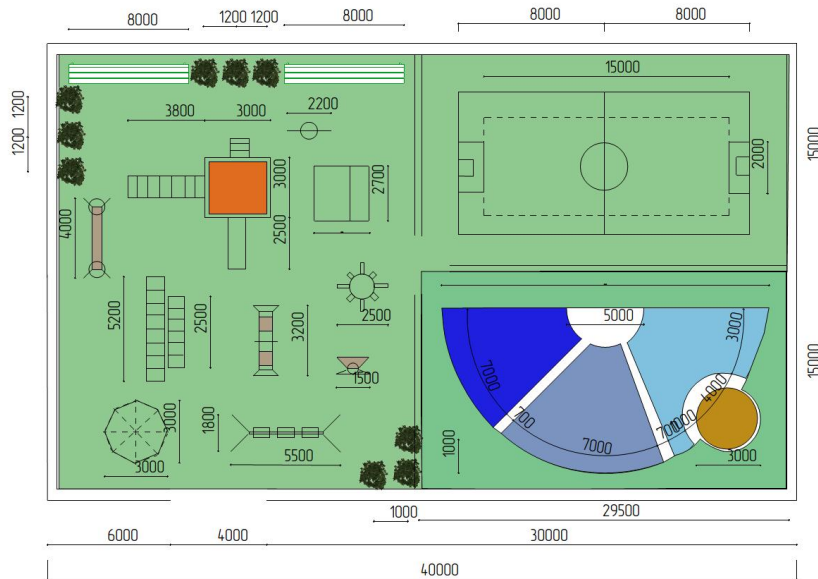
	Газон
	Резервні території
	Приватна територія
	Існуючі будівлі
	Парковка
	Дороги
	Господарчий двір
	Господарче приміщення
	Смітєві баки
	Гаражі
	Садак
	Пішохідні доріжки
	Дерева
	Кущі
	Квіткові клумби

Роза вітрів для м. Вінниця



Лист 2

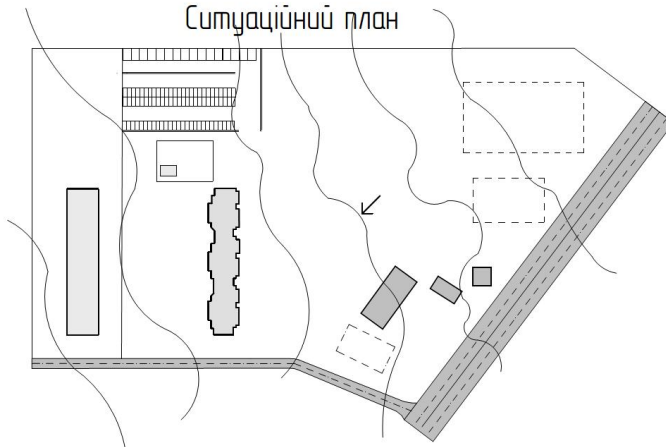
Фрагмен генплану ділянки забудови



Візуалізація частини дитячого майданчика



Ситуаційний план



Умовні позначення

	Дитяча гірка
	Пісочниця
	Дробинка
	Гойдалка "качалка"
	Гімнастичні дробинки
	Гойдалка
	Карусель
	Кущі
	Лавочки

Лист 3

Схема інсоляції кварталу

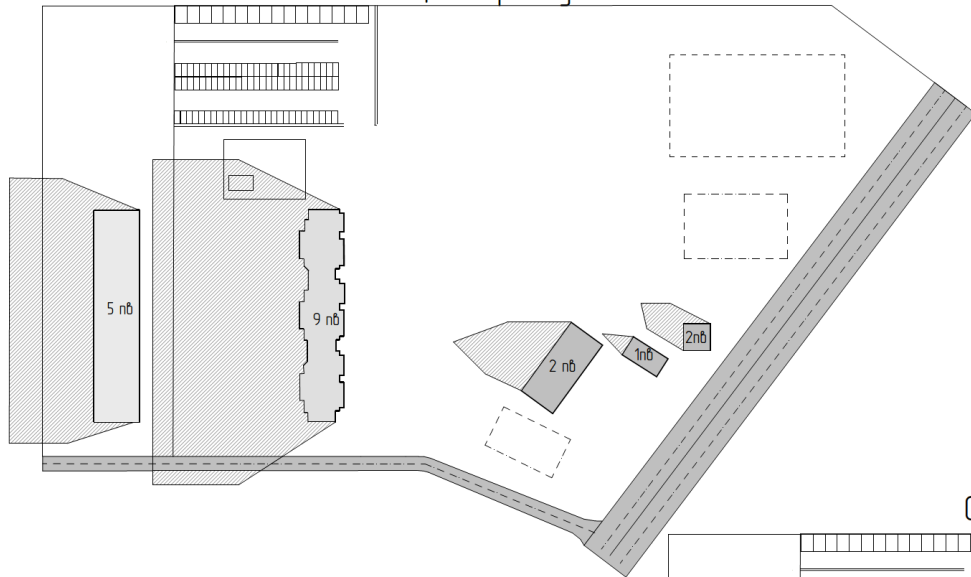


Схема розташування кварталу в місті

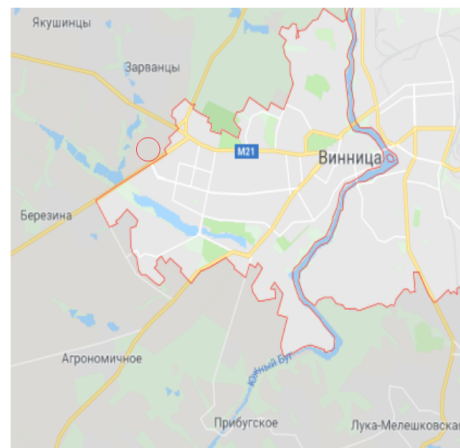
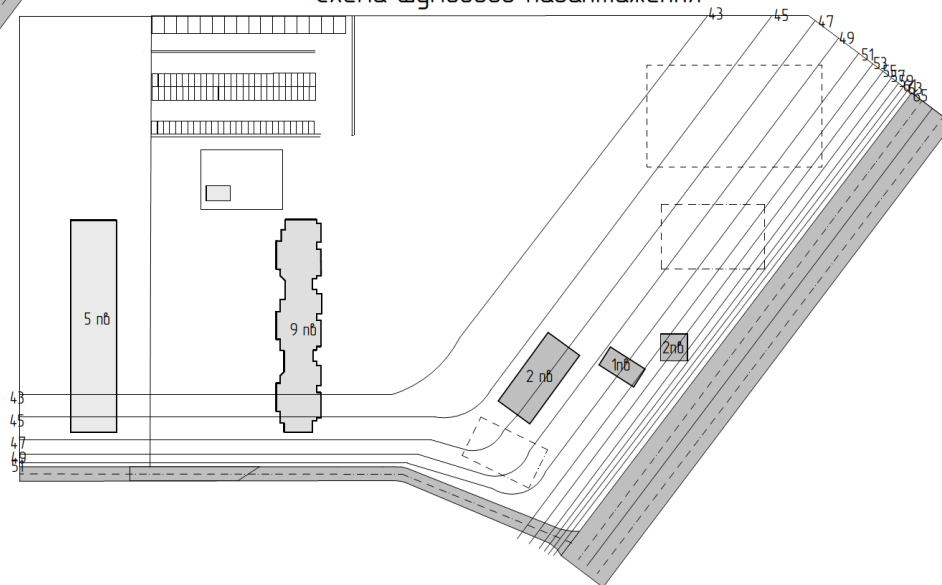


Схема розташування кварталу в мікрорайоні



Схема шумового навантаження



Лист 4

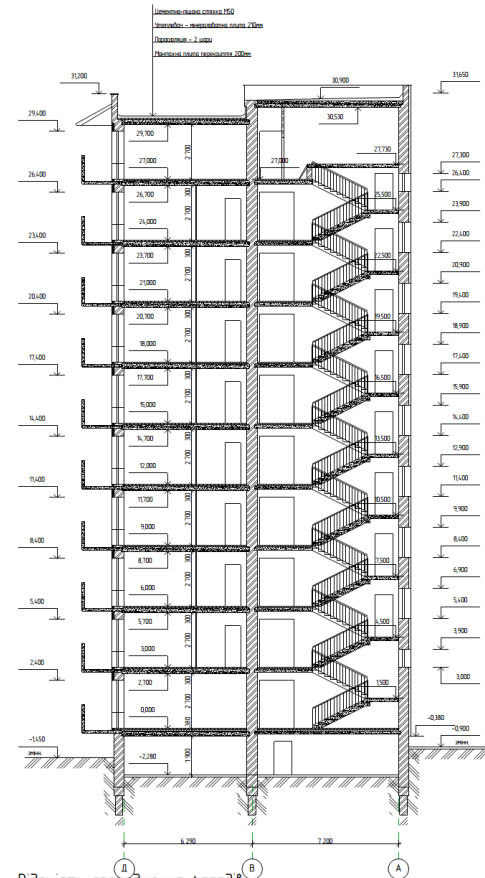
Розріз 1-1

УЧЕБНА ВЕРСИЯ ARCHICAD

Фасад V-I



Фасад I-V

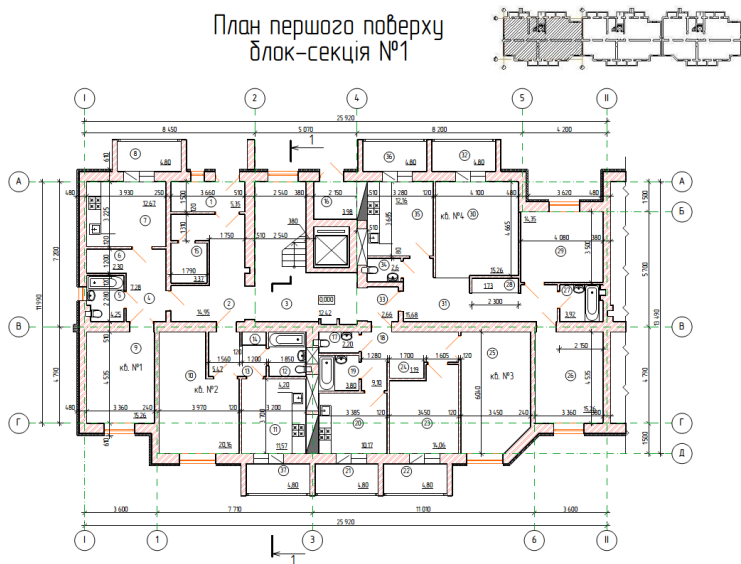


Відомість опрядження фасадів

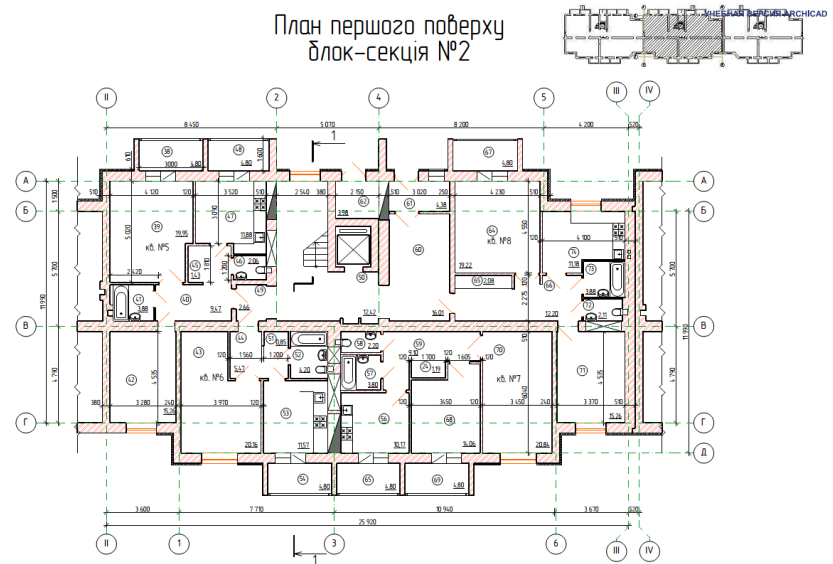
№ п/п	Елементи	Вид оздоблення	Колір
1	Цоколь	Збіжжине утеплення, штукатурка, бездоганне грунтування, фарбування	Світло коричневий
2	Основа під стіни	Збіжжине утеплення, штукатурка, бездоганне грунтування, фарбування	Світло рожевий
3	Ділянки стін	Збіжжине утеплення, штукатурка, бездоганне грунтування, фарбування	Фіолетовий
4	Оздоблення балконів	Металебі	Світло сірий
5	Карнизи і ступні вікон і дверей	Металогіпс	Білий
6	Металебі елементи	Фарбування бездоганніми фарбами	Білий
7	Зливи вікон	Металогіпс	Білий
8	Покрівля	Металочерепиця	Коричневий
9	Оздоблення скляб стану	Облицьвання керамічною плиткою	Світло сірий

Лист 5

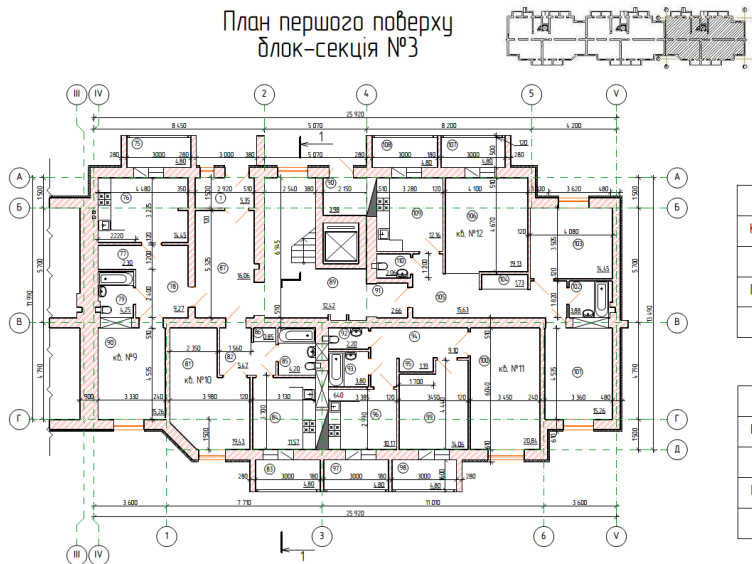
План першого поверху
блок-секція №1



План першого поверху
блок-секція №2



План першого поверху
блок-секція №3



Техніко-економічні показники на поверх

Блок-секція №1

Найменування	к.б. №1	к.б. №2	к.б. №3	к.б. №4
Кількість кімнат	1	1	2	3
Житлова площа	15,26	20,16	34,18	48,74
Площа квартири	43,77	44,26	66,66	90,31
Площа балкону	4,80	4,80	9,60	9,60

Блок-секція №2

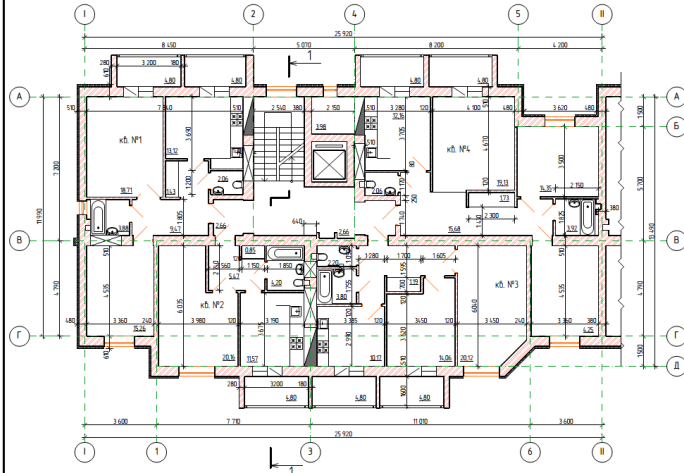
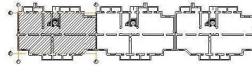
Найменування	к.б. №5	к.б. №6	к.б. №7	к.б. №8
Кількість кімнат	2	1	2	2
Житлова площа	35,21	20,16	34,90	34,48
Площа квартири	69,96	44,26	67,98	67,94
Площа балкону	9,60	4,80	9,60	4,80

Блок-секція №3

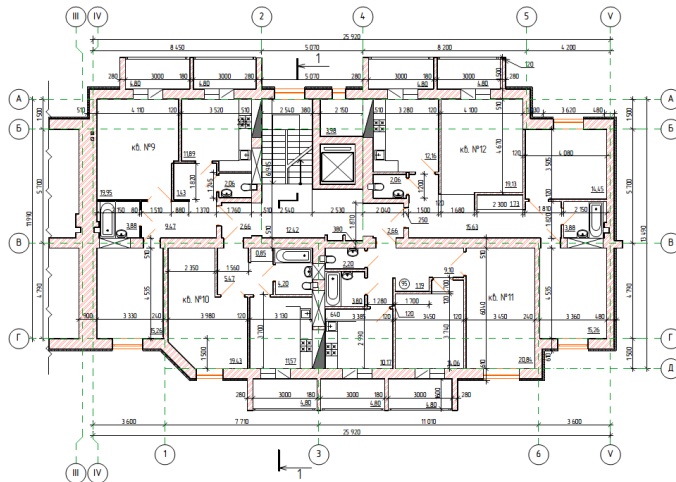
Найменування	к.б. №9	к.б. №10	к.б. №11	к.б. №12
Кількість кімнат	1	1	2	3
Житлова площа	15,26	19,43	34,90	48,84
Площа квартири	47,54	43,53	67,98	60,32
Площа балкону	4,80	4,80	9,60	9,60

Лист 6

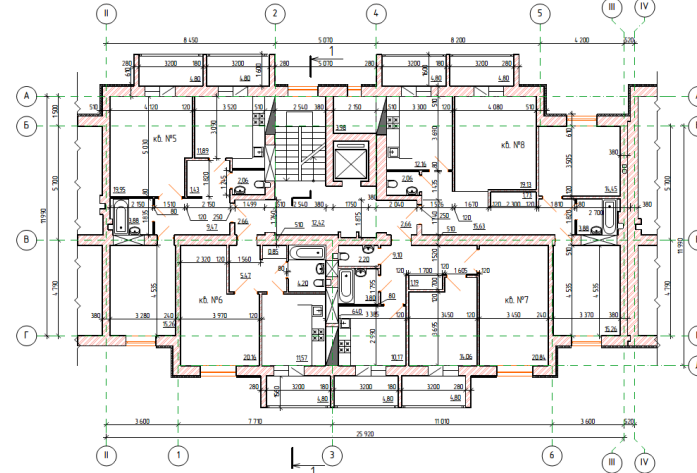
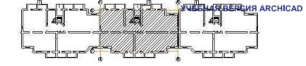
План 2, 3, 4, 5, 6, 7, 8 поверхів
блок-секція №1



План 2, 3, 4, 5, 6, 7, 8 поверхів
блок-секція №3



План 2, 3, 4, 5, 6, 7, 8 поверхів
блок-секція №2



Техніко-економічні показники на поверх

Блок-секція №1

Найменування	кв. №1	кв. №2	кв. №3	кв. №4
Кількість кімнат	2	1	2	3
Житлова площа	33,97	20,16	34,18	48,74
Площа квартири	69,95	44,26	66,66	90,31
Площа балкону	9,60	4,80	9,60	9,60

Блок-секція №2

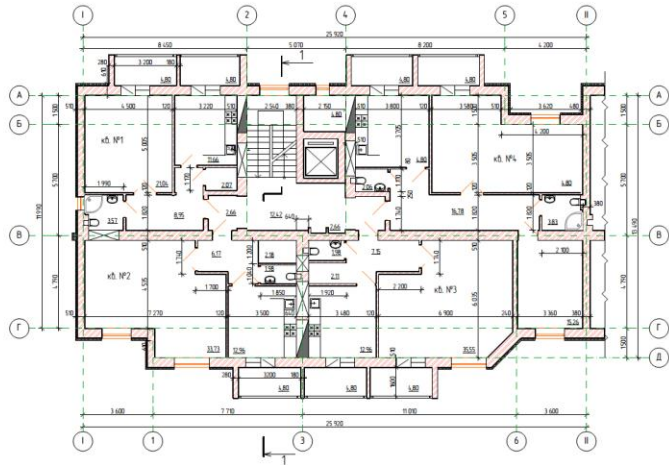
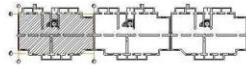
Найменування	кв. №5	кв. №6	кв. №7	кв. №8
Кількість кімнат	2	1	2	3
Житлова площа	35,21	20,16	34,90	48,84
Площа квартири	69,96	44,26	67,38	97,32
Площа балкону	9,60	4,80	9,60	9,60

Блок-секція №3

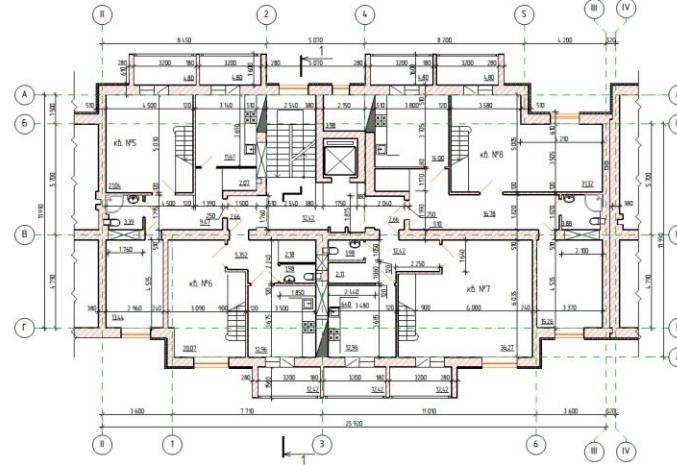
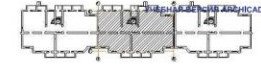
Найменування	кв. №9	кв. №10	кв. №11	кв. №12
Кількість кімнат	2	1	2	3
Житлова площа	35,21	19,43	34,90	48,84
Площа квартири	69,96	43,53	67,98	90,32
Площа балкону	9,60	4,80	9,60	9,60

Лист 7

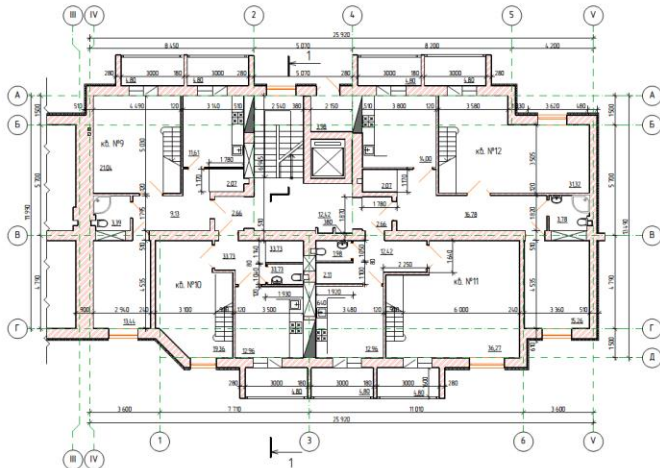
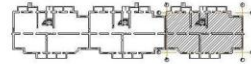
План першого рівня 9 поверху
блок-секція №1



План першого рівня 9 поверху
блок-секція №2



План першого рівня 9 поверху
блок-секція №3



Техніко-економічні показники на поверх

Блок-секція №1

Найменування	кв. №1	кв. №2	кв. №3	кв. №4
Кількість кімнат	3	4	4	6
Житлова площа	49,63	74,37	79,25	104,36
Площа квартири	103,17	118,21	127,69	174,82
Площа балкону	9,60	4,80	9,60	9,60

Блок-секція №2

Найменування	кв. №5	кв. №6	кв. №7	кв. №8
Кількість кімнат	5	3	4	6
Житлова площа	77,39	51,85	80,69	104,23
Площа квартири	130,07	89,78	129,13	170,78
Площа балкону	9,60	4,80	9,60	9,60

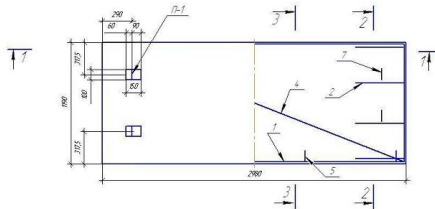
Блок-секція №3

Найменування	кв. №9	кв. №10	кв. №11	кв. №12
Кількість кімнат	5	3	4	6
Житлова площа	77,39	50,42	80,69	104,123
Площа квартири	130,07	86,29	129,13	174,77
Площа балкону	9,60	4,80	9,60	9,60

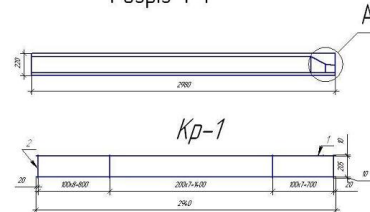
Лист 8

УЧЕБНАЯ ВЕРСИЯ ARCSHAD

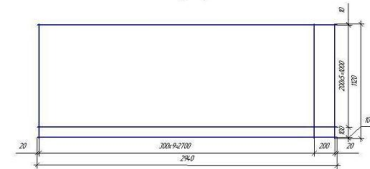
Балконна плита



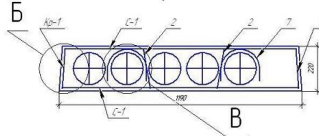
Розріз 1-1



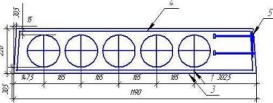
С-1



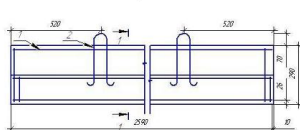
Розріз 2-2



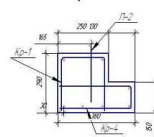
Розріз 3-3



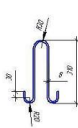
Перемичка



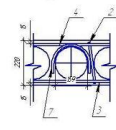
Розріз 1-1



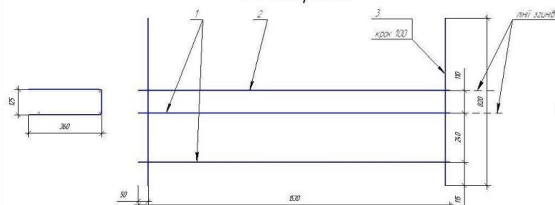
П-2



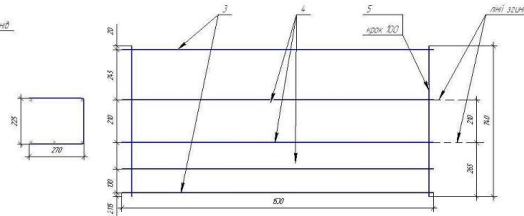
Вузел В



Кр-4
Розгортка



Кр-3
Розгортка



Специфікація виробів на з/б елементи

Марка поз	Позначення	Найменування	Кількість шт	Маса кг
Балконна плита				
		Складальні одиниці		
1	1371-8.3.010-04	Каркас Кр-1	1	153
2	1371-8.3.010-08	Каркас Кр-2	6	0,19
3	1371-8.3.010-04	Сітка С-1	1	5,22
4	1371-8.3.010-05	Сітка С-2	1	172
5	1371-8.3.040	Виріб закладний М1	2	0,8
6	1371-8.3.001-01	Пелія стиропольна П-1	4	0,73
		Матеріали		
		Бетон В20		0,486м ³
Перемичка				
		Складальні одиниці		
7	10381-13.111-01	Каркас Кр-3	1	0,21
8	10381-13.111-02	Каркас Кр-4	1	0,24
10	10381-13.100-01	Пелія стиропольна П1	2	0,56
		Матеріали		
		Бетон В20		0,238м ³

Специфікація арматури на виробі

Марка	Поз	Найменування	К-ть	Маса од. кг	Маса вир. кг
Кр-1	1	Ø4 Вр-1 (L=1820)mm	2	0,167	
	2	Ø4 Вр-1 (L=205)mm	19	0,019	
Кр-2	1	Ø3 Вр-1 (L=920)mm	2	0,048	
	2	Ø3 Вр-1 (L=205)mm	9	0,011	
С-1	1	Ø6 А-III (L=294)mm	7	0,653	
	2	Ø3 Вр-1 (L=114)mm	11	0,059	
С-2	1	Ø3 Вр-1 (L=294)mm	7	0,653	
	2	Ø3 Вр-1 (L=114)mm	11	0,059	
М1		Ø8 Вр-1 (L=200)mm	2	0,079	
		Ø10 Вр-1 (L=190)mm	1	0,73	
Кр-3	2	Ø4 Вр-1 (L=63)mm	3	0,14	
	3	Ø4 Вр-1 (L=74)mm	15	0,07	
Кр-4	3	Ø4 Вр-1 (L=63)mm	1	0,14	
	4	Ø4 Вр-1 (L=92)mm	15	0,08	
П1		Ø8 Вр-1 (L=90)mm	1	0,32	

