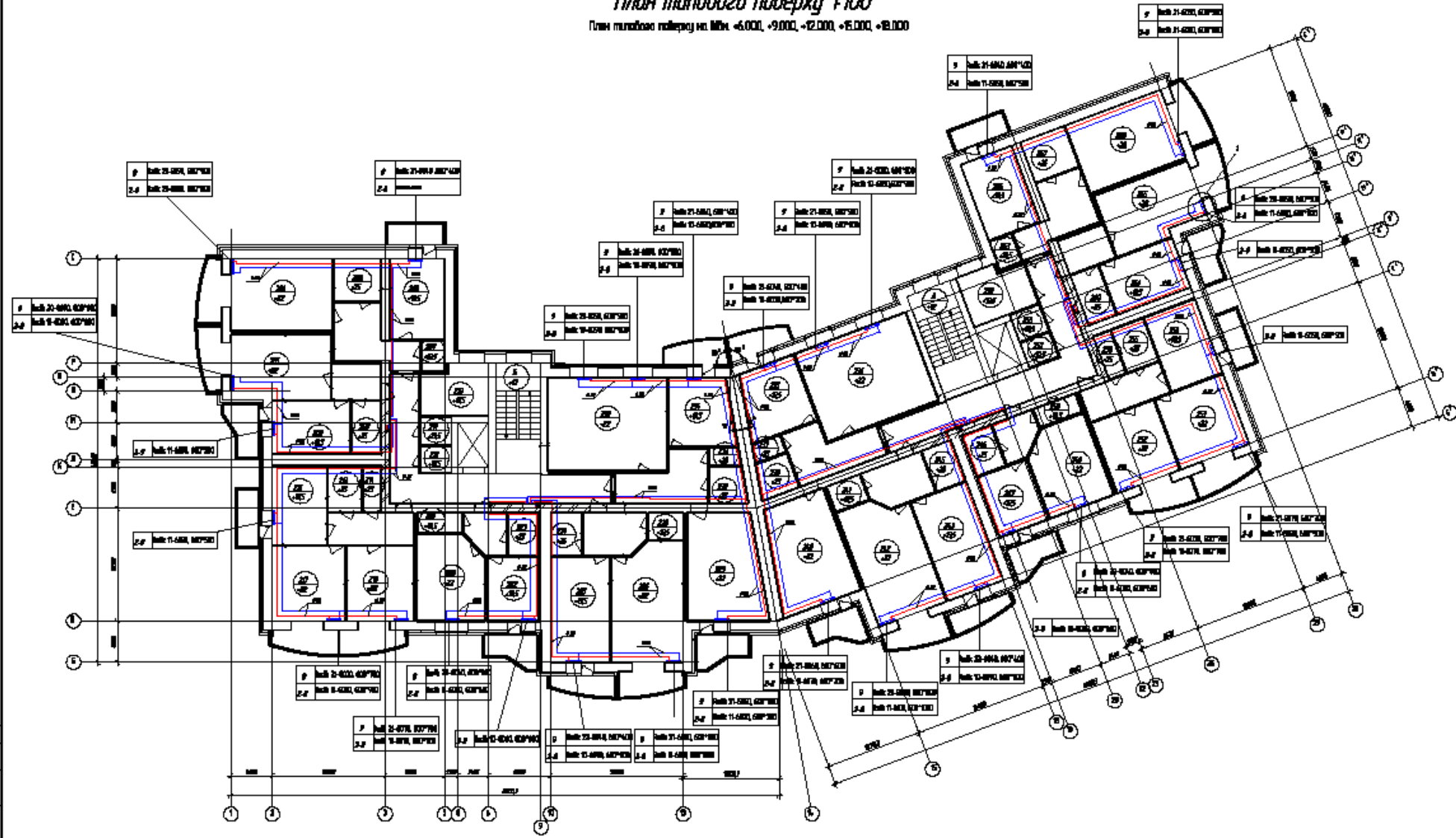




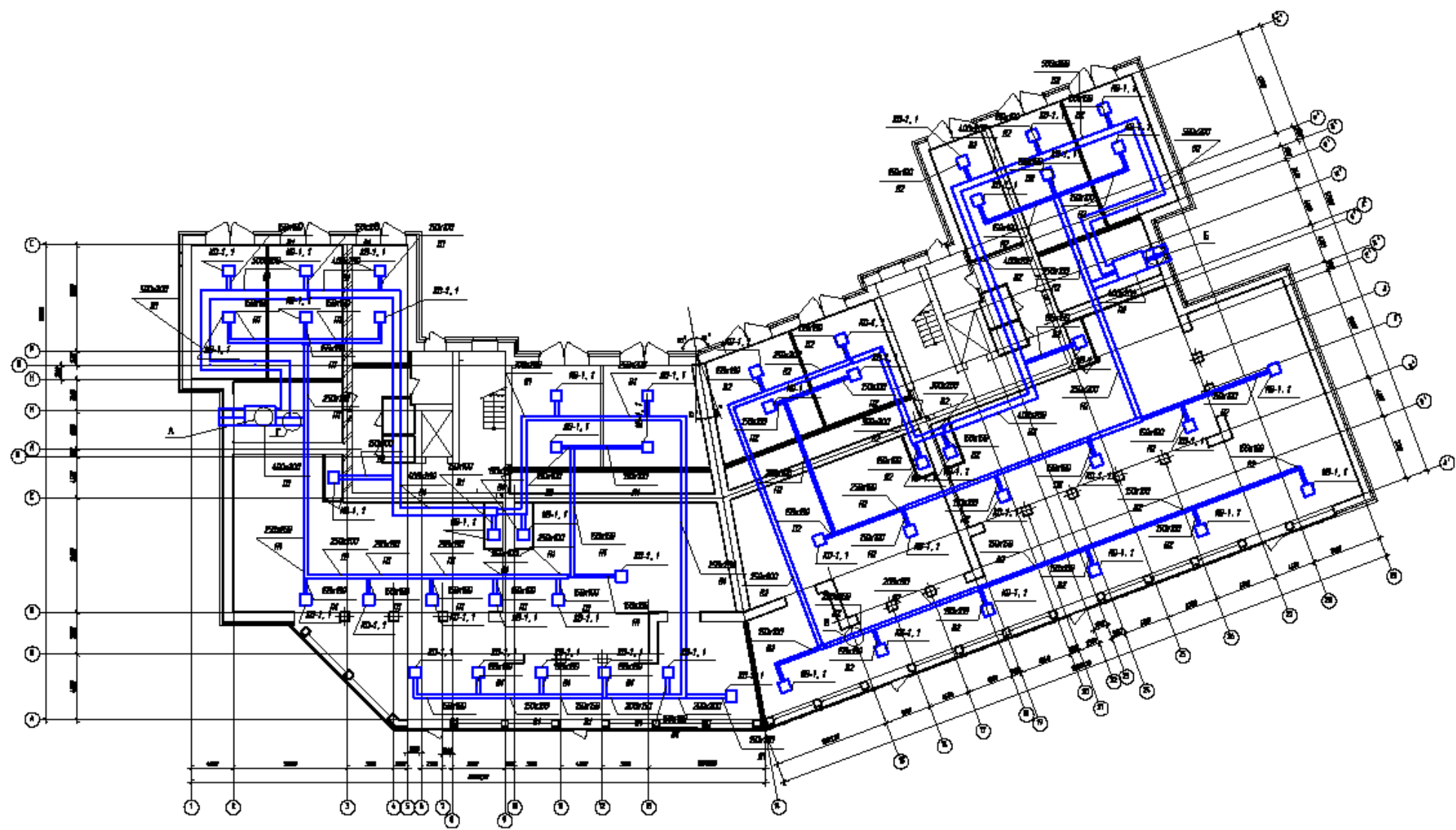
# План типового перекрытия 1:100

План типового перекрытия на МВх +6,000, +9,000, +12,000, +15,000, +18,000



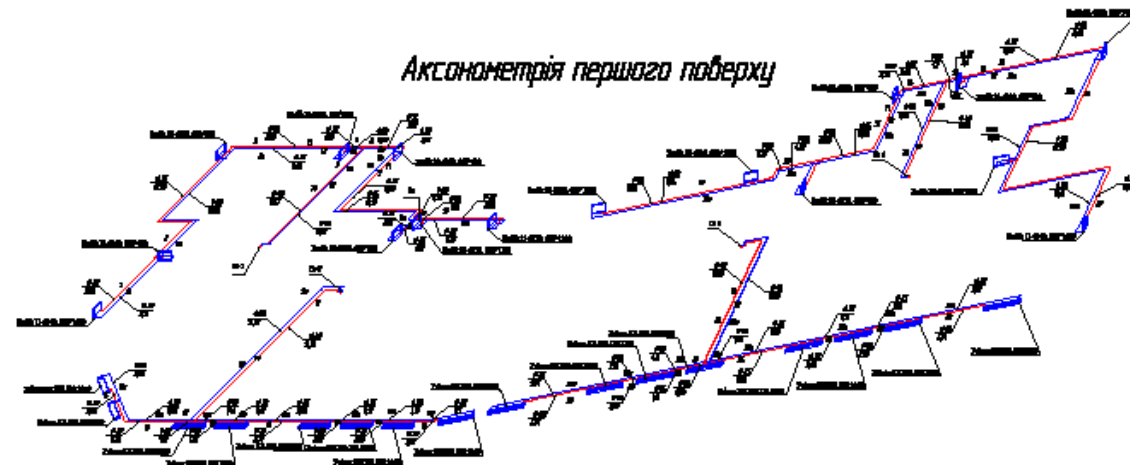
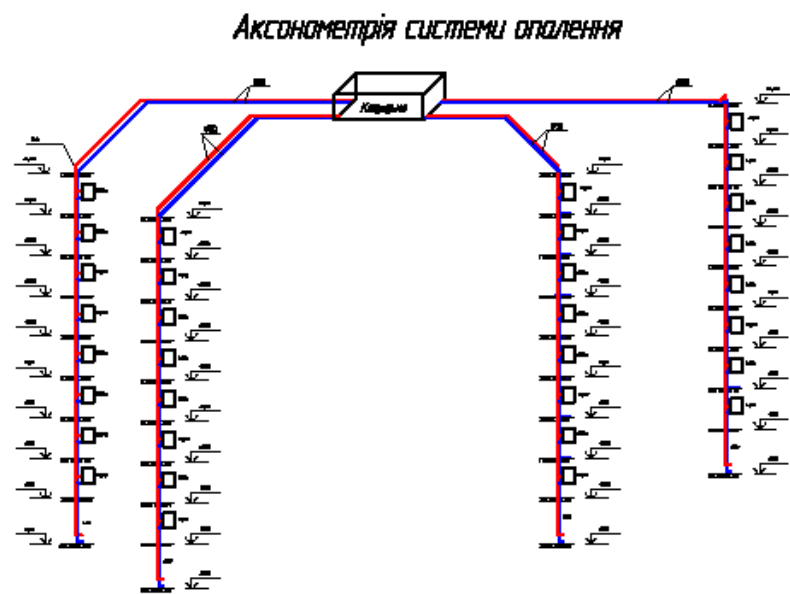
				<b>08-12/40-002/12.00.18</b>			
				Структурный план и чертежи на бетонноармированное железобетонное перекрытие 1 типоразмера на этажах: 1, 2, 3, 4, 5, 6, 7, 8, 9, 10			
	Арх.	Стр.	Инж.	Инж.	Инж.	Инж.	
				ИПТ, 11-176			

План первого этажа 1:200  
 План первого этажа в М 1:200 м - 1:200



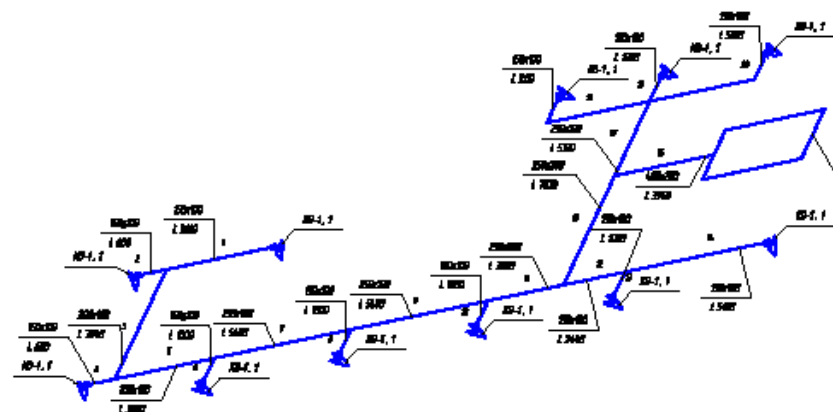
№	Дата	Выполнил	Проверил	Инженер
1				
2				
3				
4				
5				

<b>08-12-102-002-13101-08</b>					
Инженер-проектировщик					
Инженер-проектировщик					
№	Дата	Выполнил	Проверил	Инженер	Инженер
1					
2					
3					
4					
5					
Итого листов в проекте: 11					
<b>ИТН, ИТ-174</b>					

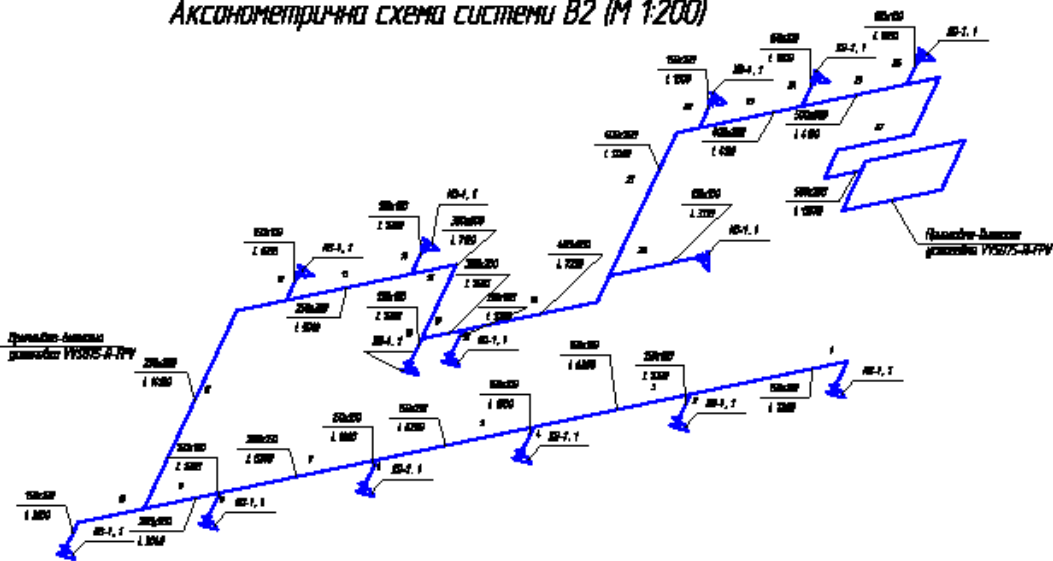


						<b>DB-12MSP.0021A.00 DB</b>					
						Котилень системи опілення системи теплового поверху з використанням електрокотла Buderus					
№	Розм.	Діаметр	Лінійний	Площа	Довжина	№	Розм.	Діаметр	Лінійний	Площа	Довжина
						Загальна довжина: 100 м, лінійна					
						Аксонометрія системи опілення поверху					
						<b>ВНТУ, IT-176</b>					

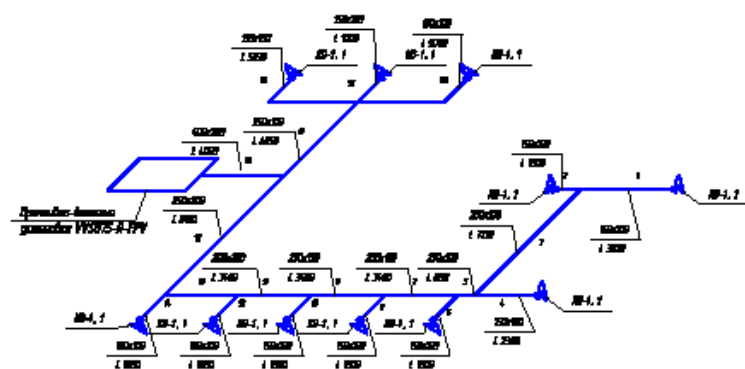
Аксонетрична схема системи П2 (М 1:200)



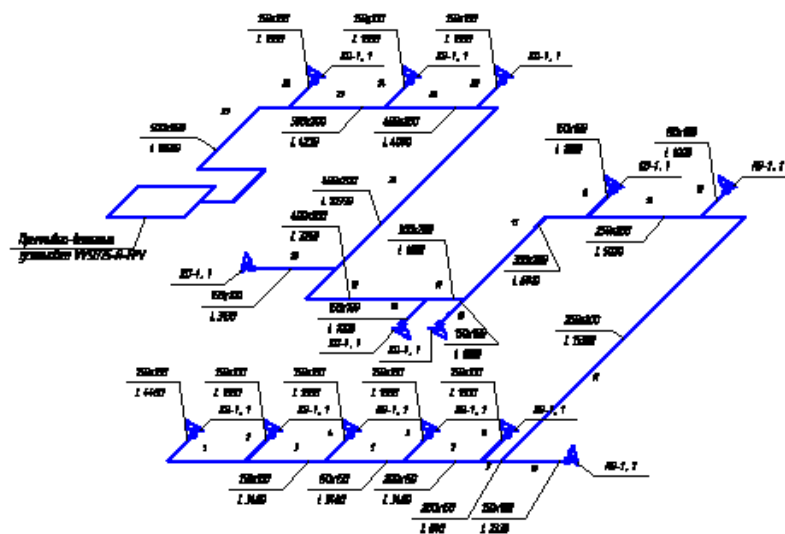
Аксонетрична схема системи В2 (М 1:200)



Аксонетрична схема системи П1 (М 1:200)

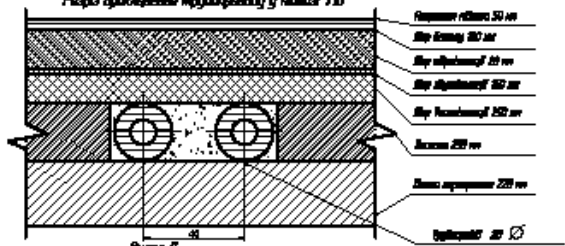


Аксонетрична схема системи В1 (М 1:200)

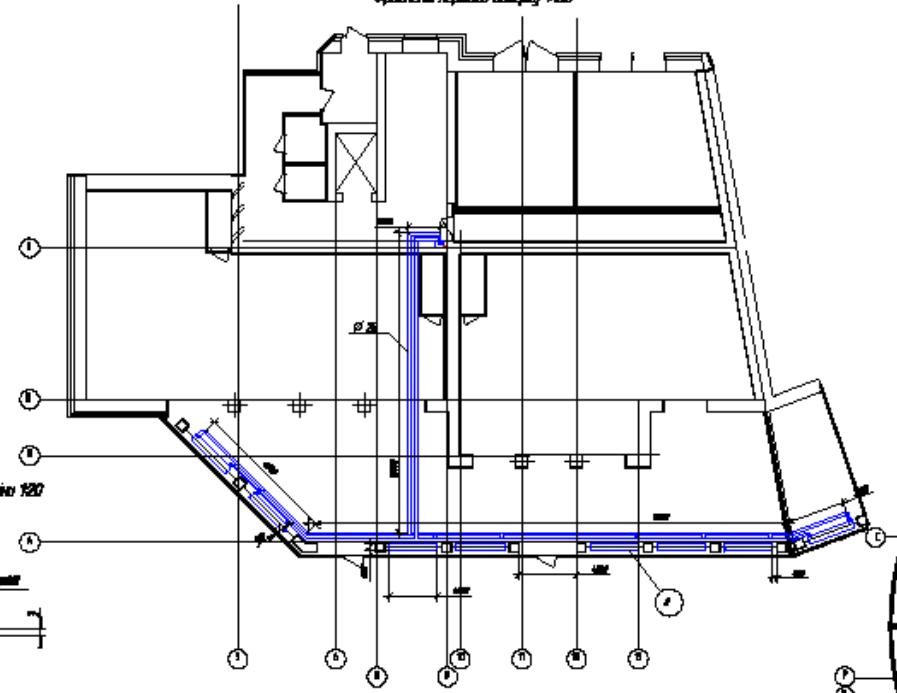


						<b>08-12/02/02/15/11/08</b>	
						Технічна документація до проекту	
№	Вид	Дата	Відач	Відомство	№	Вид	№
1	Арх.	08.12.02	І.С.	БНТУ	1	Арх.	11
						Знак проектування: <b>П 5 11</b>	
						Знак виконавця: <b>ВНТУ, П-176</b>	

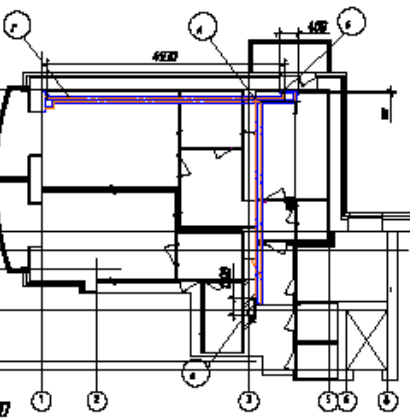
Виден Г  
Разрѣз проникновения трубопроводу у стѣны 110



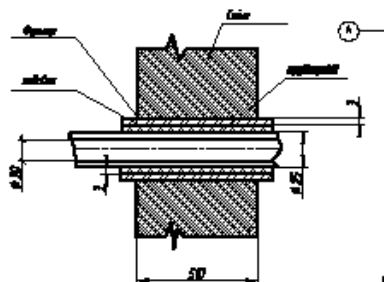
Формовка герметик герберу 110



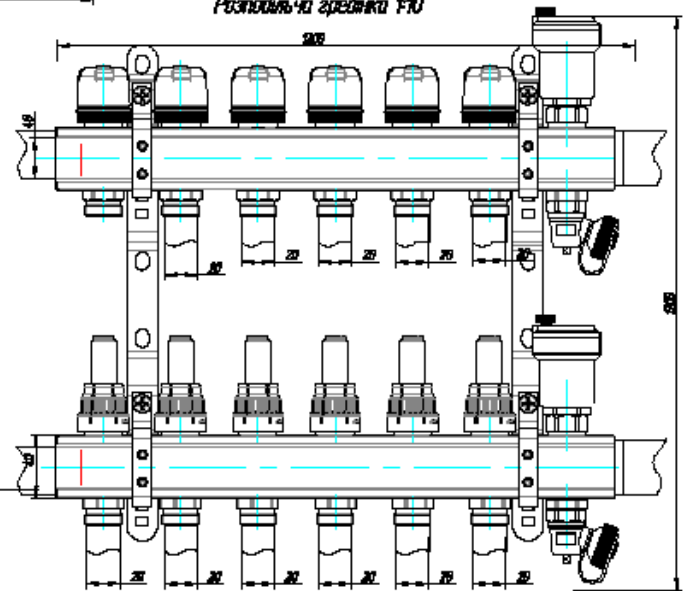
Формовка герметик герберу 110



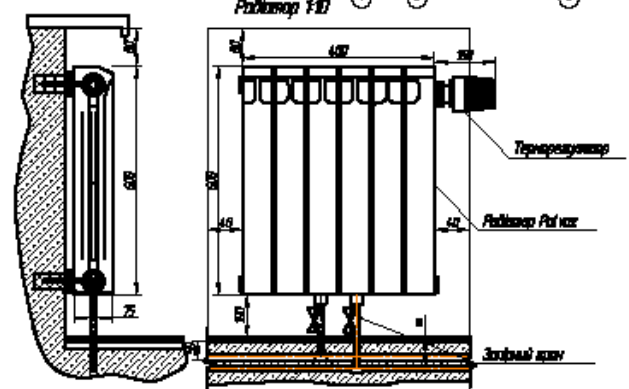
Виден А  
Разрѣз проникновения трубопроводу через стѣну 120



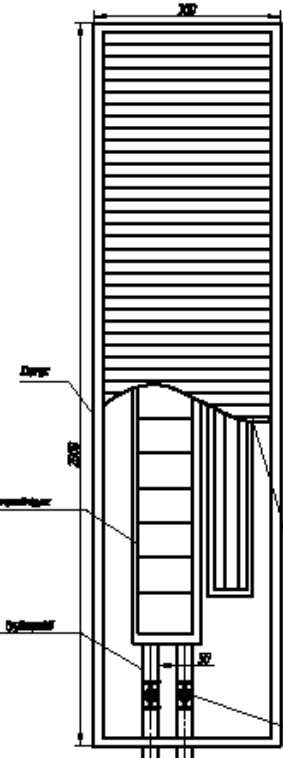
Виден В  
Разрѣзочный герметик 110



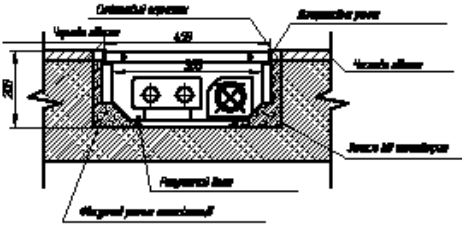
Виден Б  
Радиатор 110



Виден Д  
Коллектор 110

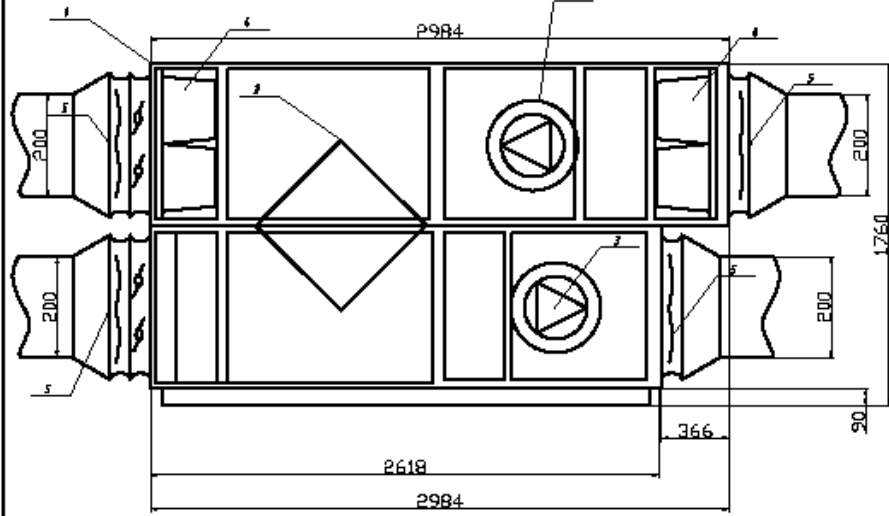


Виден Е  
Коллектор 110



ОБ-12/КР-002/05.00 EB										
И.И.	М.М.	Л.Л.	А.А.	С.С.	В.В.	Д.Д.	К.К.	Н.Н.	П.П.	Т.Т.
Исполн.	Провер.	Утвер.	Информационно-технический отдел				Лист	№	Дата	Итого
			Информационно-технический отдел				Р	6	11	
Внимание! Проверить исполнение чертежа								БИТУ, ТТ-1714		

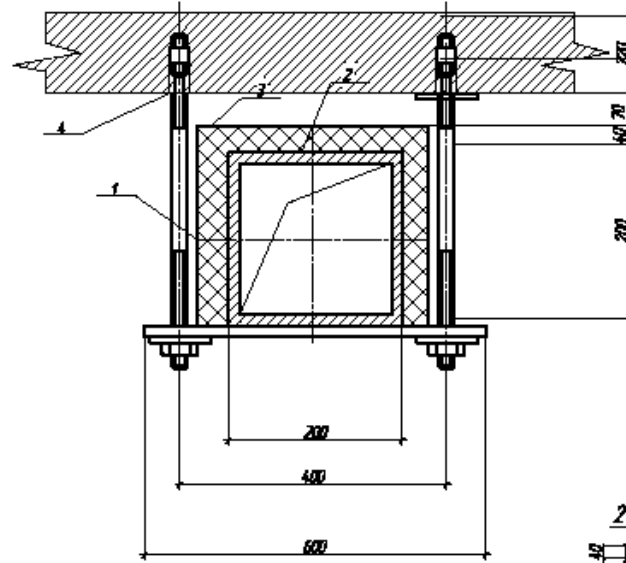
ВУЗОЛ А  
(Аркуш 3)



Експлікація матеріалів  
та обладнання вузла А

№ поз.	Назва
1	Стал
2	Резина
3	Волокно
4	Мішу
5	Пилок метал

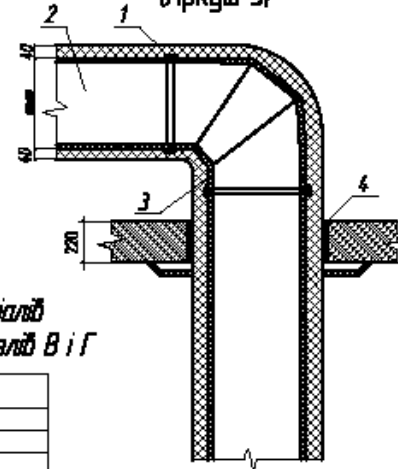
ВУЗОЛ В  
(Аркуш 3)



Експлікація матеріалів  
та обладнання вузла Б

№ поз.	Назва
1	Бетонна плита 120x120x20
2	Пилок метал
3	Металева труба
4	Деталь-шпилька

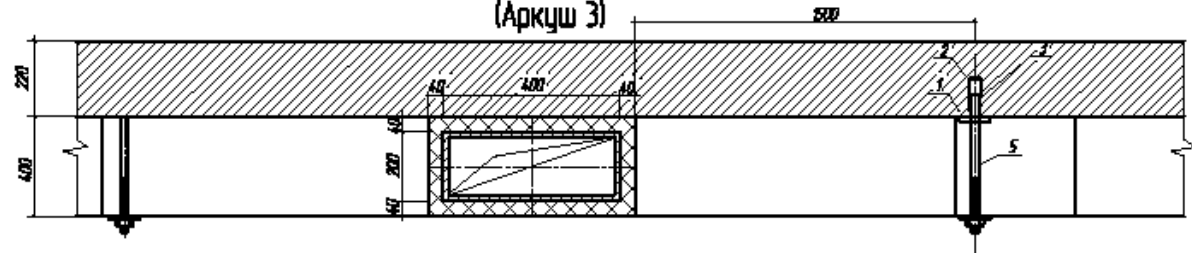
ВУЗОЛ Б  
(Аркуш 3)



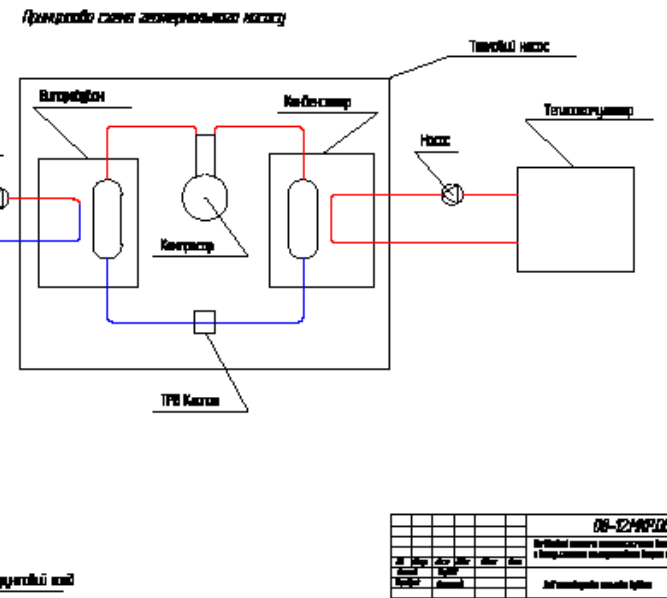
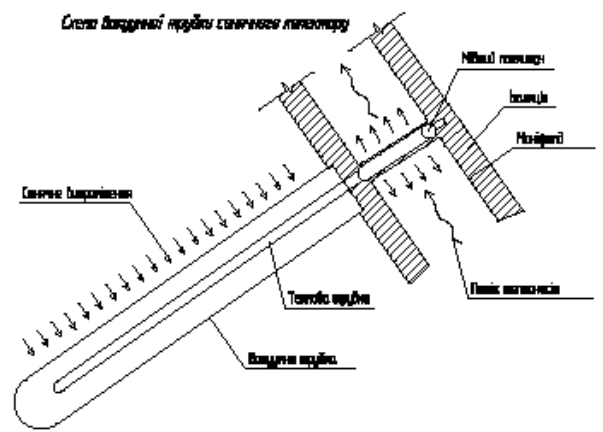
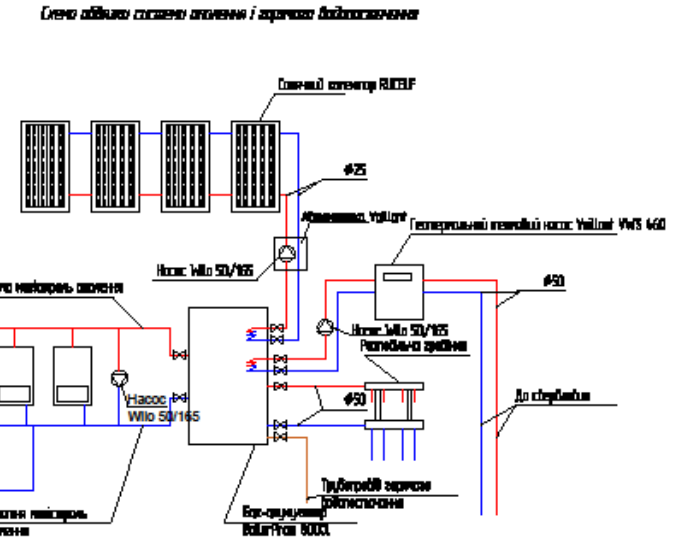
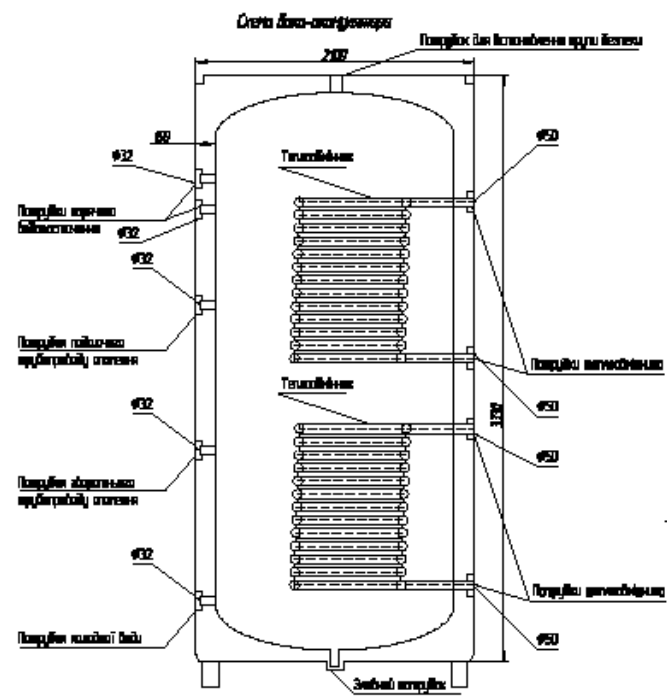
Експлікація матеріалів  
та обладнання вузлів В і Г

№ поз.	Назва
1	Стал М8
2	Дюрал
3	Волокно метал
4	Пилок метал: h = 40 мм
5	Деталь М8, l = 0,200 м
6	Металева труба, l = 0,200 м

ВУЗОЛ Г  
(Аркуш 3)



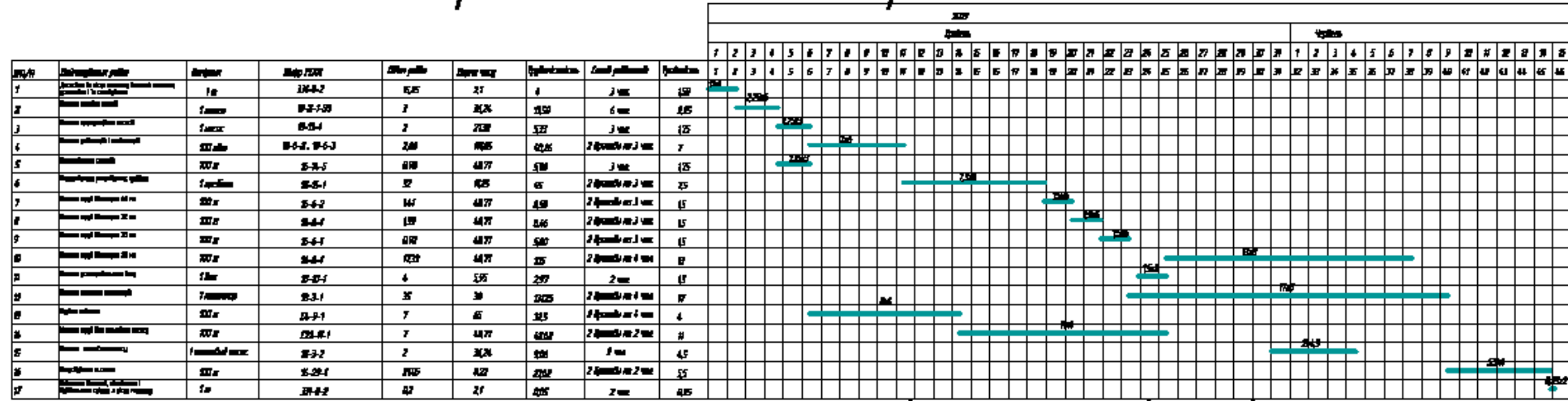
08-12163-002.01.00 EB										
Вироблено в Україні за державною підтримкою										
№	Вид	Дата	Статус	Внесено	Відхилено	Відмінено	Відновлено	Відозвано	Відкликано	Відзнято
1	1	2018	1	1	0	0	0	0	0	0
Всього сторінок: 1							Р	7	11	
Відділ технічної документації										
ВНТУ, IT-176										



08-22-02/02/02/02/02/02/02						
Информация о проекте: Проектная документация на строительство и эксплуатацию объектов водоснабжения						
№ п/п	№	Итого	№	Итого	№	
№	№	№	№	№	№	
Информация о проекте: Проектная документация на строительство и эксплуатацию объектов водоснабжения					Р	В
Дата: 2024-09-15					Итого: 11-126	



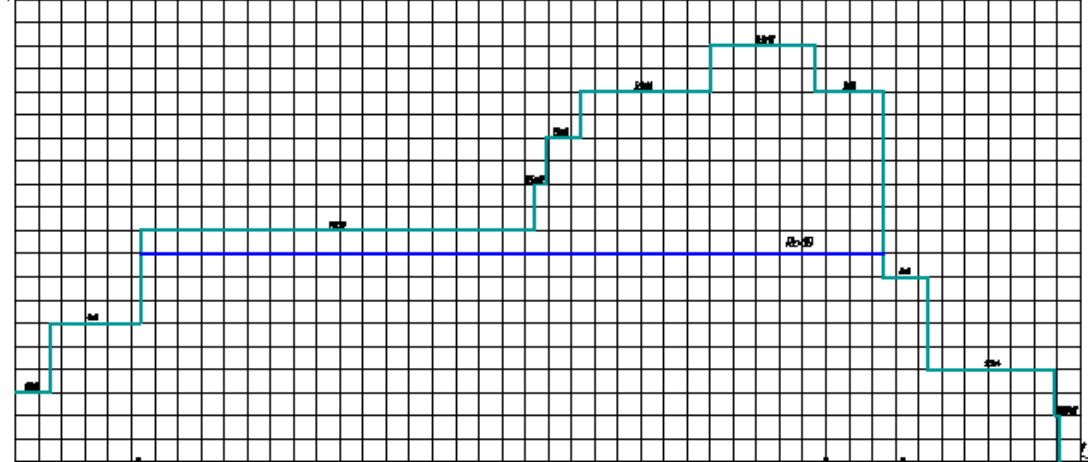
# Календарний план монтажних робіт опалення



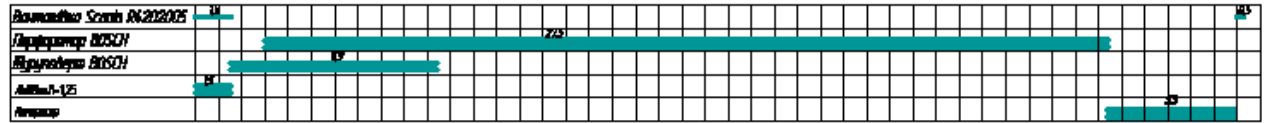
## ТЕХНІКО-ЕКОНОМІЧНІ ПОКАЗНИКИ ГРАФІКУ РУХУ РОБІТНИКІВ

№	Познач.	Формула	Результат	Од. виміру
1	Q <sub>заг</sub>	$\sum Q_1$	461	люд*дні
2	T <sub>заг</sub>	-	46	дні
3	R <sub>макс</sub>	-	18	люд
4	R <sub>c</sub>	$Q_{заг}/T_{заг}$	10	люд
5	T <sub>вст</sub>	-	46	дні
6	Q <sub>нагд</sub>	-	121	люд*дні
7	a <sub>1</sub>	$R_c/R_{max}$	0,55	-
8	a <sub>2</sub>	$Q_{нагд}/Q_{заг}$	0,26	-
9	a <sub>3</sub>	$T_{вст}/T_{заг}$	1	-

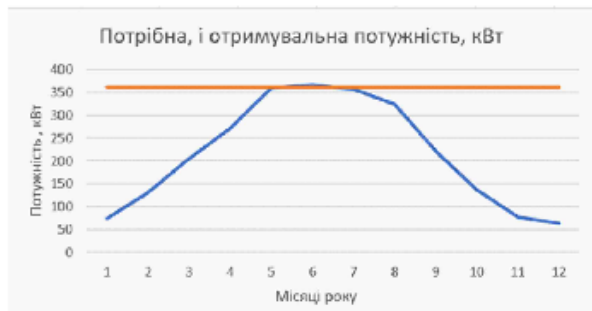
## ГРАФІК РУХУ РОБІТНИКІВ



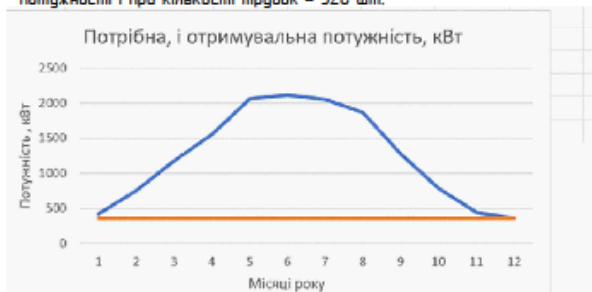
## ГРАФІК РОБОТИ МАШИН ТА МЕХАНІЗМІВ







Порівняння отримувальної (синя лінія) і потрібної (помаранчева лінія) потужності і при кількості труб - 328 шт.



Порівняння отримувальної (синя лінія) і потрібної (помаранчева лінія) потужності і при кількості труб - 1912 шт.



Порівняння отримувальної (синя лінія) і потрібної (помаранчева лінія) потужності і при кількості труб - 1130 шт.

