

# **МКР НА ТЕМУ: «ІНТЕЛЕКТУАЛЬНА СИСТЕМА РОЗРОБКИ І СУЦПРОВОДУ ЕКСПЕРТНИХ СИСТЕМ: ВЕБ-ОРІЄНТОВАНА ПЛАТФОРМА**

**ВИКОНАВ:**

**СТ. ГРУПИ 1КН-17М**

**МАНАЧИНСЬКИЙ ОЛЕКСІЙ**



# Зміст

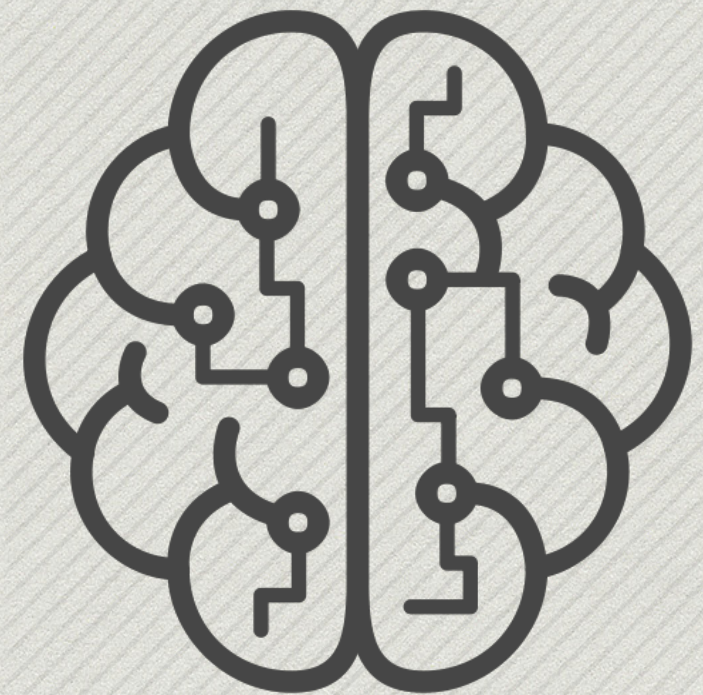
- \* Обґрунтування доцільності розробки
- \* Аналіз засобів для розробки експертних систем
- \* Особливості функціонування веб-орієнтованої платформи
- \* Аналіз результатів роботи та тестування



# **ОБГРУНТУВАННЯ ДОЦІЛЬНОСТІ РОЗРОБКИ**



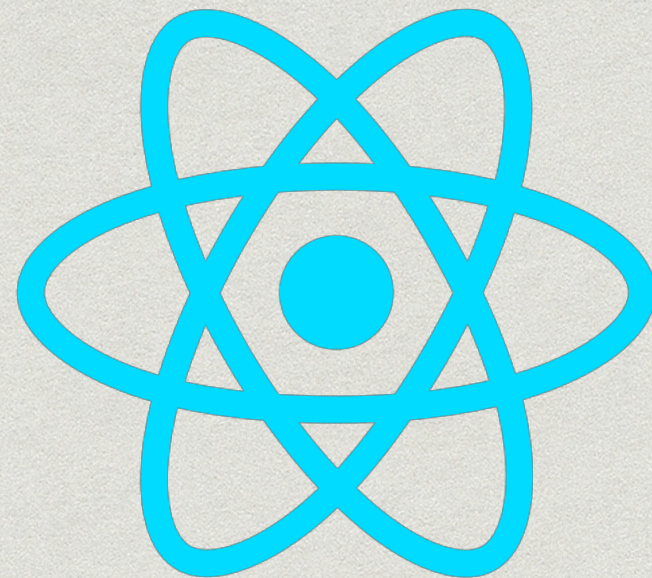
# ВИКОНУЮТЬСЯ НЕЗАЛЕЖНО ВІД ОПЕРАЦІЙНОЇ СИСТЕМИ КЛІЄНТА





# Найбільш популярні програмні каркаси

- \* React - 78%
- \* Angular - 21%
- \* Vue - 1%





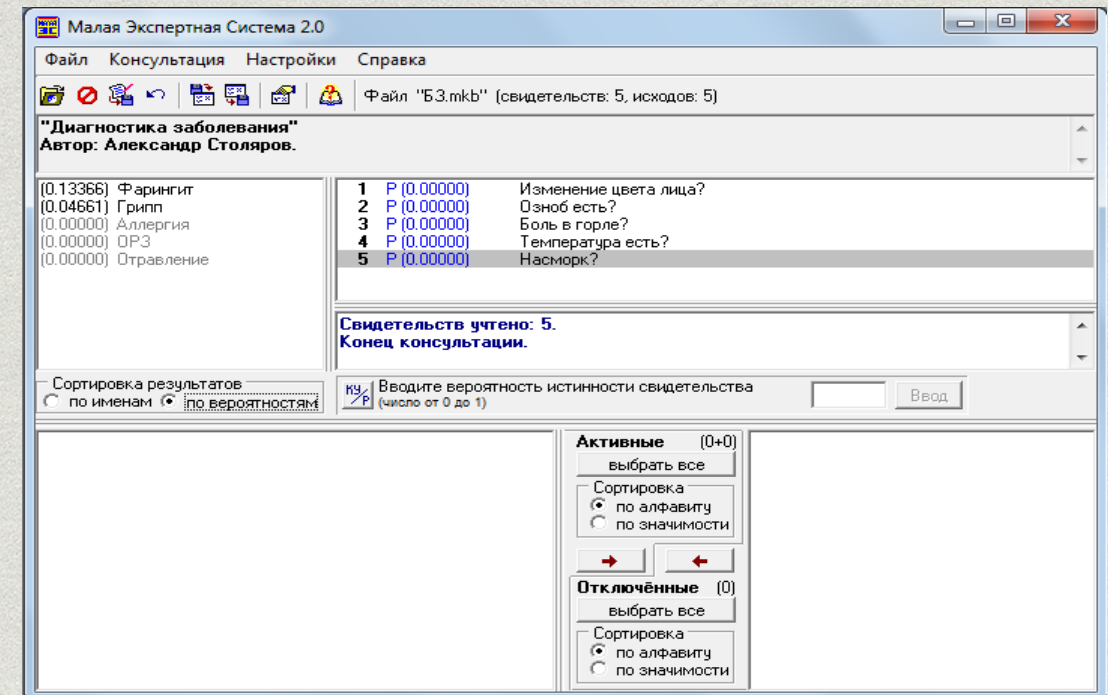
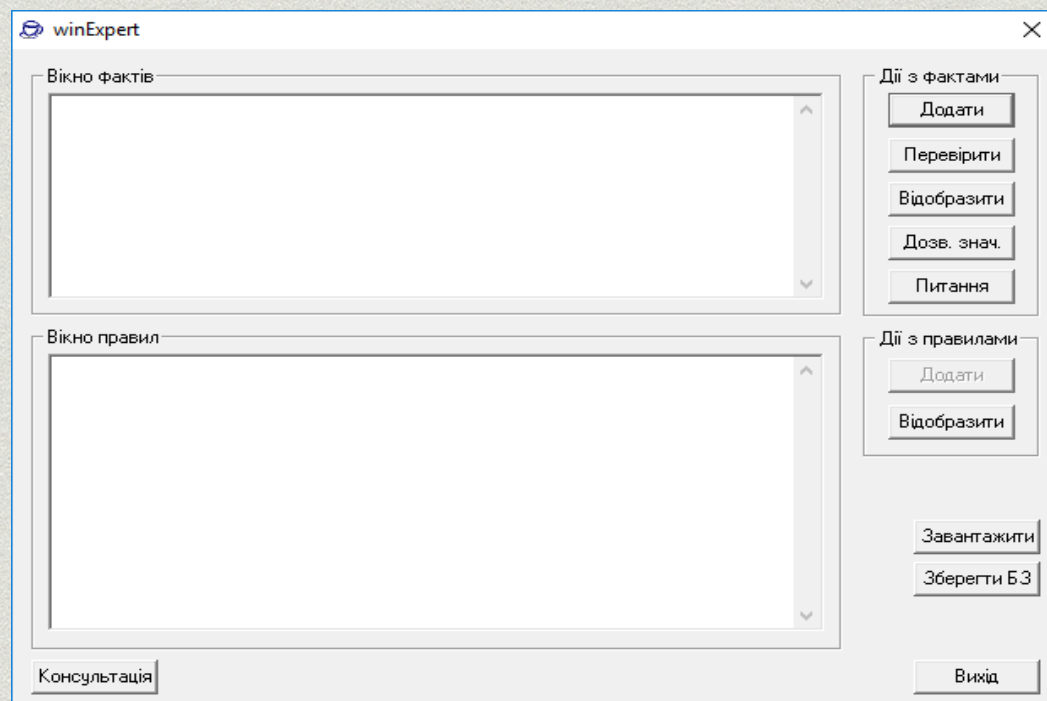
# **АНАЛІЗ ЗАСОБІВ ДЛЯ РОЗРОБКИ ЕКСПЕРТНИХ СИСТЕМ**



- 1) процедурні мови, орієнтовані на обробку символічної інформації (наприклад, ЛІСП і т.і.);
- 2) мови інженерії знань, тобто мови високого рівня, які орієнтовані на розробку ЕС (наприклад, PROLOG, OPS-5);
- 3) засоби автоматизації процесів конструювання, використання та модифікації ЕС (наприклад, RLL, HEARSAY-4 і т.і);
- 4) пусті (базові) ЕС або „оболонки”.



# Оболонки - аналоги





# **ОСОБЛИВОСТІ ФУНКЦІОНУВАННЯ ВЕБ-ОРІЄНТОВАНОЇ ПЛАТФОРМИ**



## КОННЕКТОРЫ КОРПУСА

Key

КОННЕКТОРЫ КОРПУСА

Question

Проверьте надежность соединения коннекторов и отсутствие повреждений кабеля на участке между выключателями и светодиодами корпуса и материнской платы.

Answer

Type

Result

Один или несколько кабелей отсоединены.

text

Если один или несколько кабелей отсоединены, откройте руководство к материнской плате и проверьте, правильно ли кабели подключены к штекерам.

Это не решило проблему.

key

КНОПКА ВКЛЮЧЕНИЯ 1

Enter new answer



Enter result value



Close

Save changes



Please sign up for Gimet It's free!

Full Name:

Email Address:

Password:

Password Confirm:

Use at least one letter, one numeral, and seven characters.

SIGN UP WITH



-or-

Sign up

GIMET Home Experts Profile

Expert Search

Oleksii Manachynskyi

Діагностика несправності ПК

Эта программа поможет Вам обнаружить поломку в вашем ПК. Результатом выполнения данной программы будет локализация места поломки и рекомендации по ее устранению. Все действия Вы выполняете на свой страх и риск.

4 MONTHS AGO

★14

Oleksii Manachynskyi

Recursion

Example of the infinite consultation.

5 MONTHS AGO

★4

Inna

Допомога початківцю з тестування

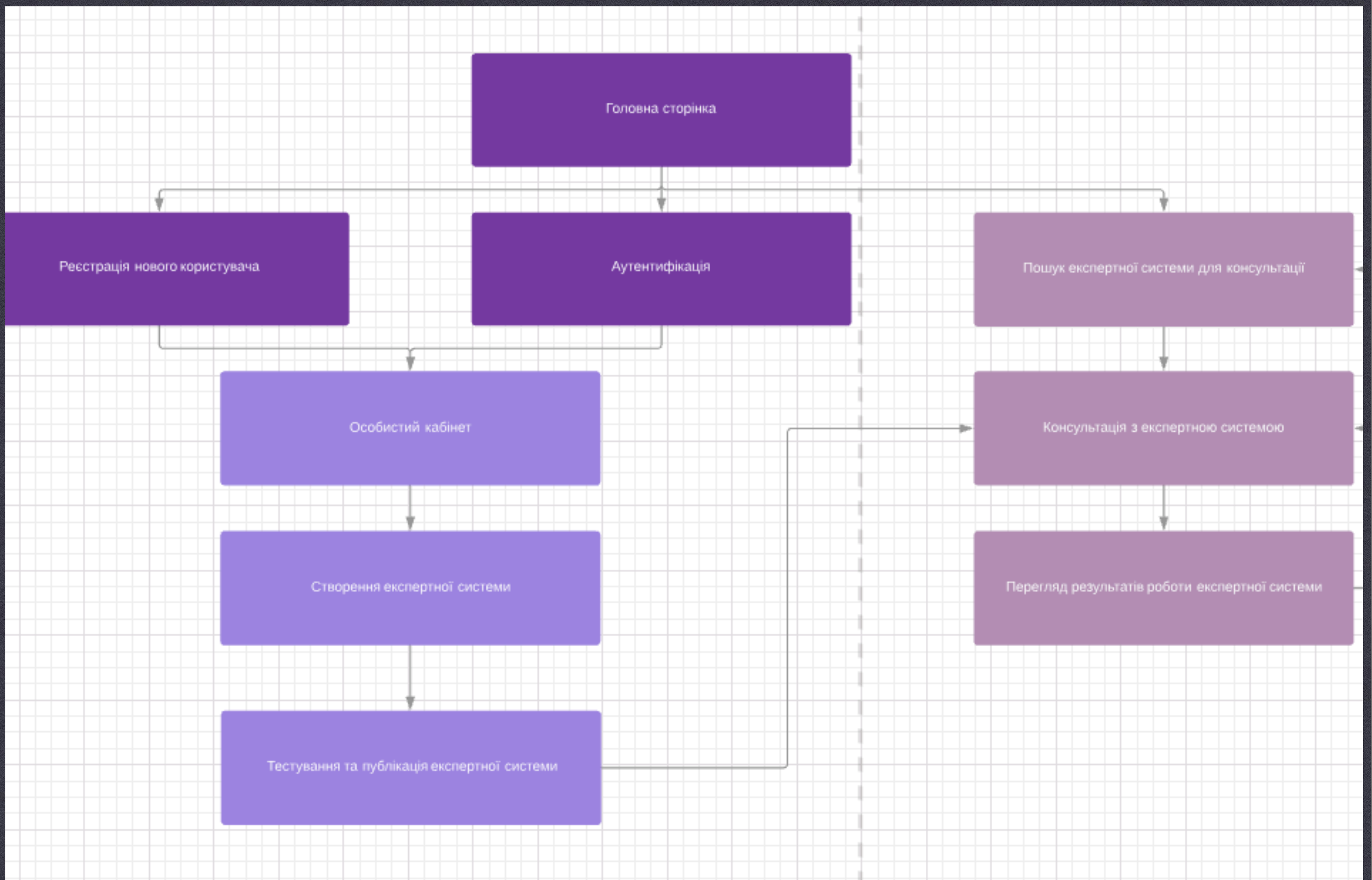
Допомога початківцю швидше знайти фахівця у відповідній помилці.

4 MONTHS AGO

★3

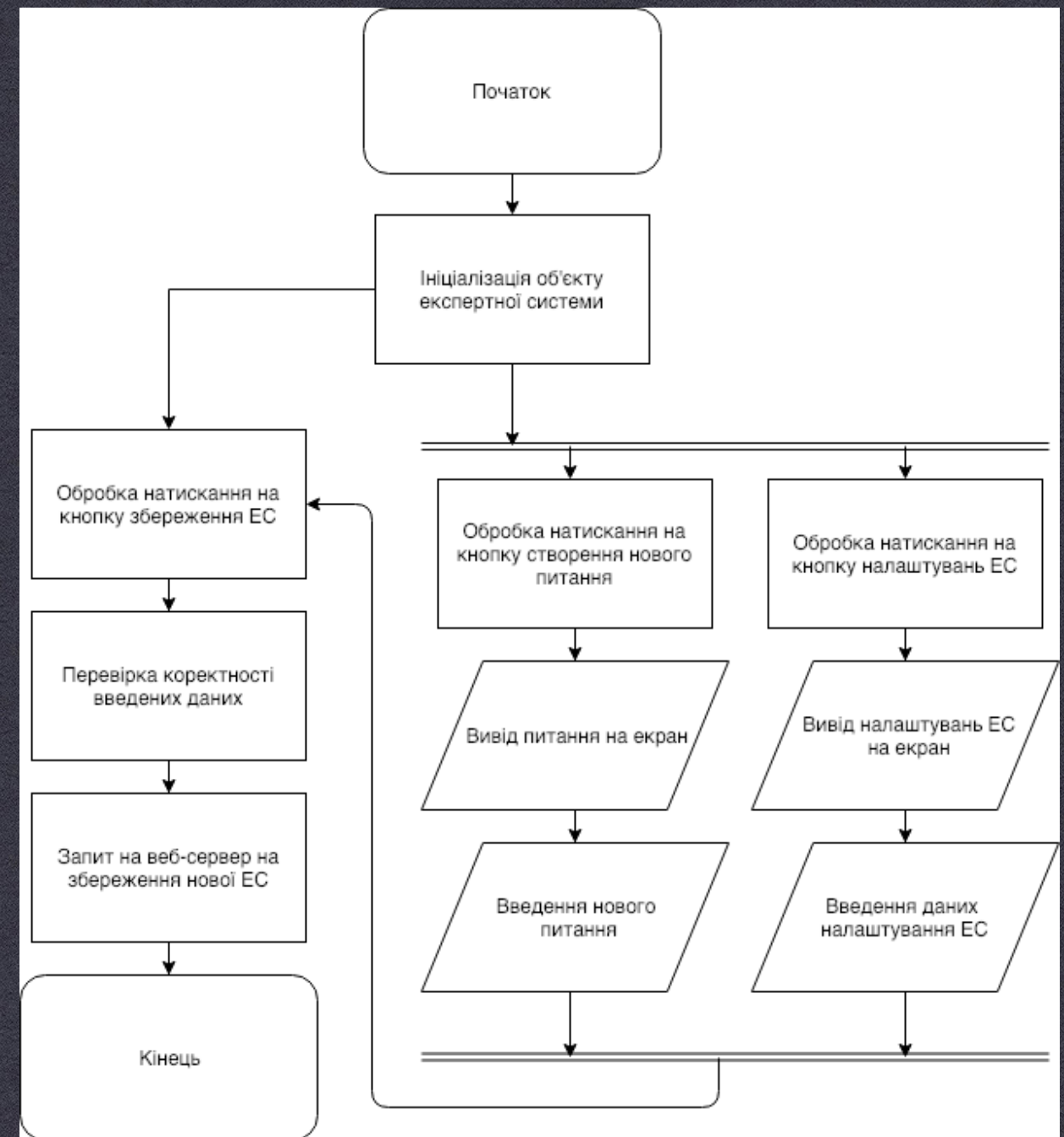
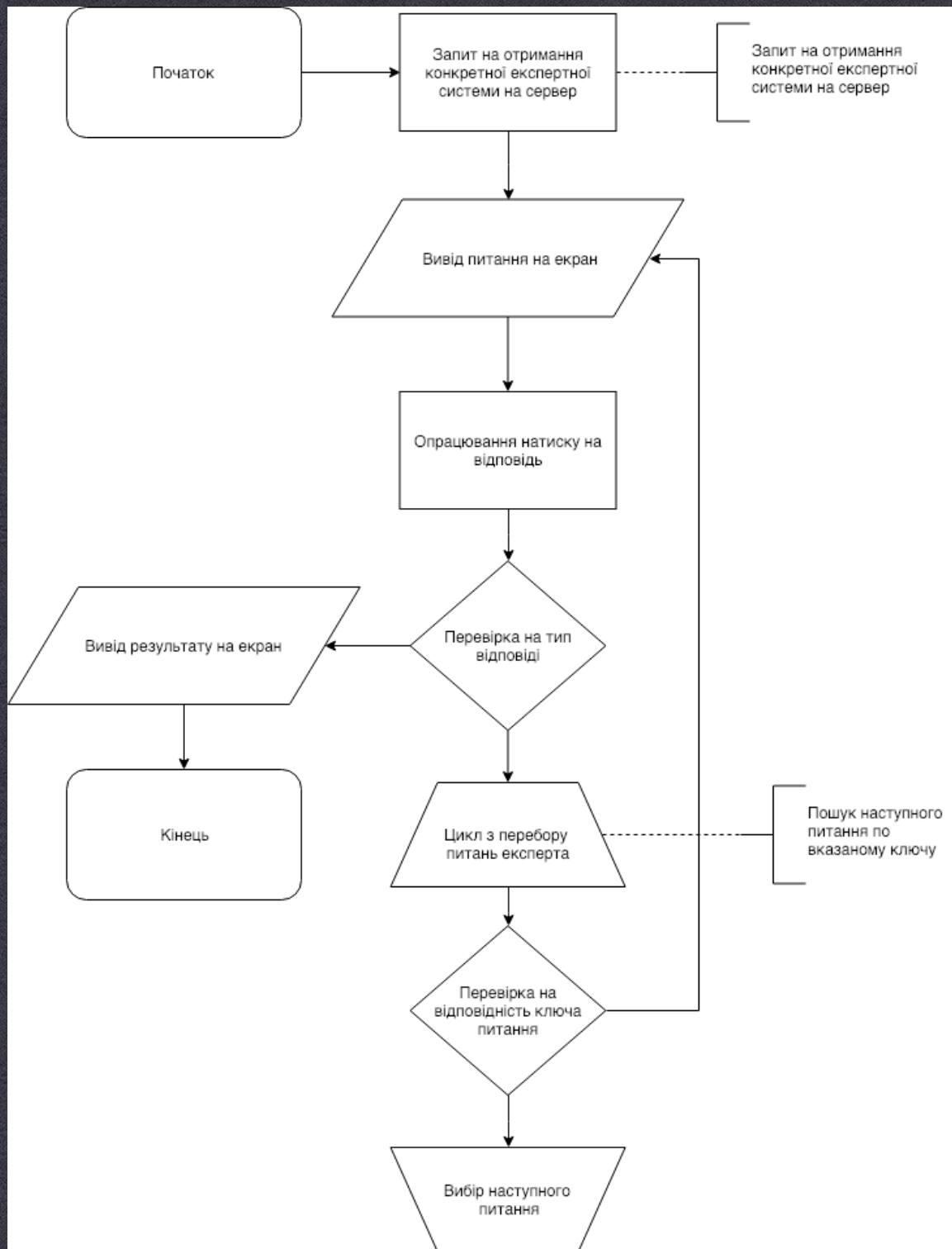
# ОСНОВНИЙ ФУНКЦІОНАЛ





# UML-ДІАГРАМА



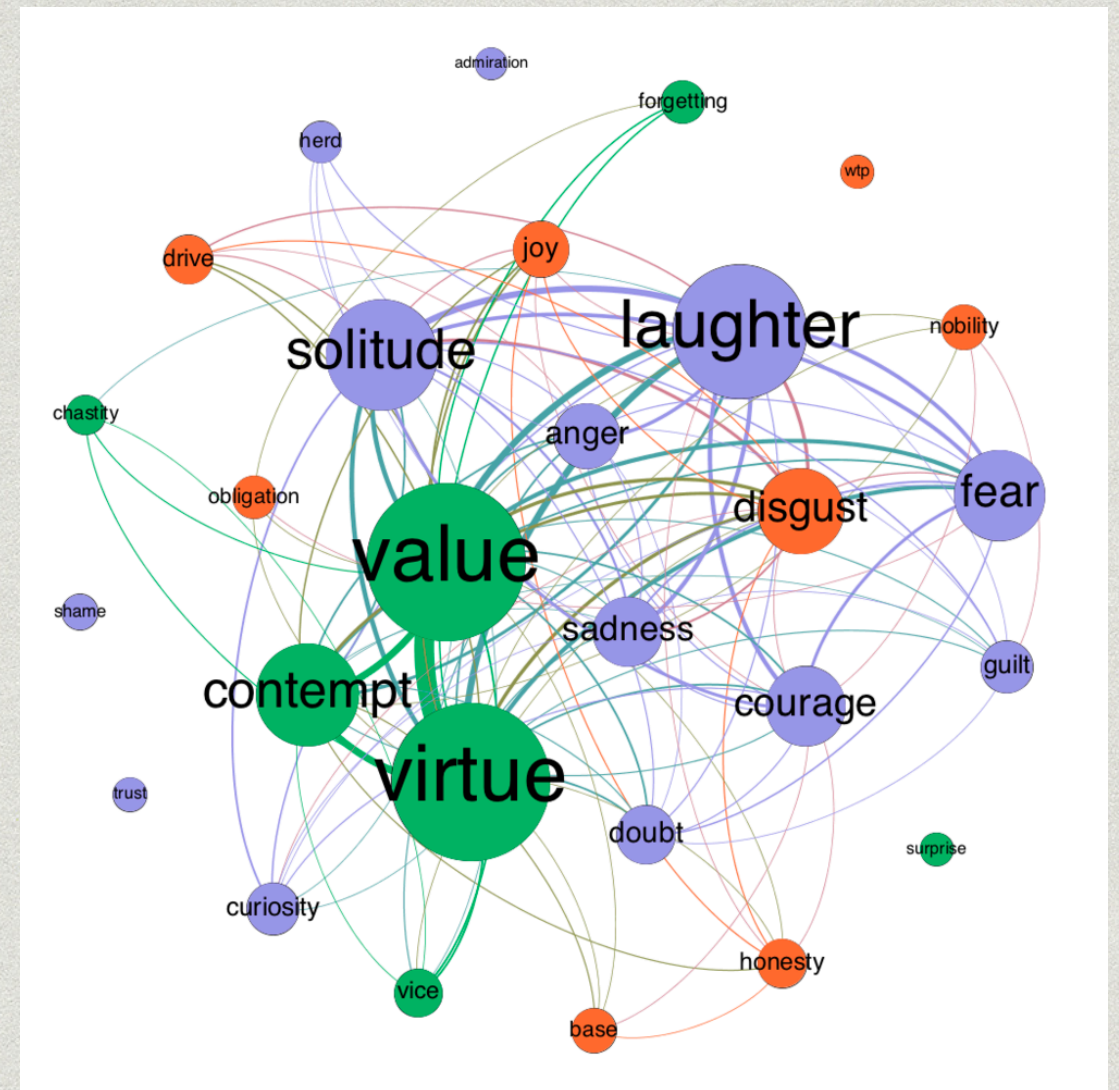


# СХЕМИ АЛГОРИТМІВ ВВОДУ ТА ВИВОДУ ДАНИХ



# Переваги семантичних мереж

- більш ефективний інформаційний пошук;
- можливість явного відображення структур, властивих знанням про предметну область.



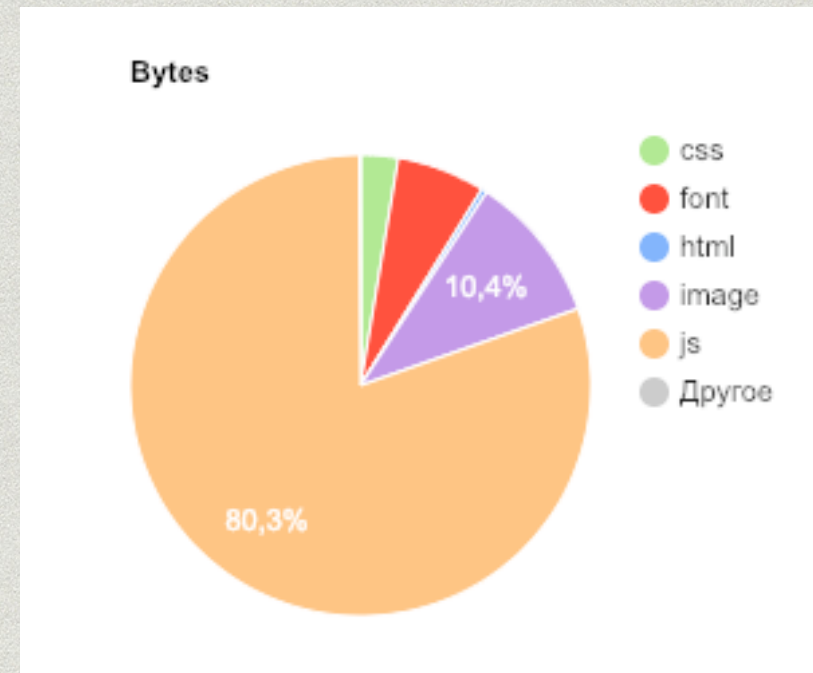
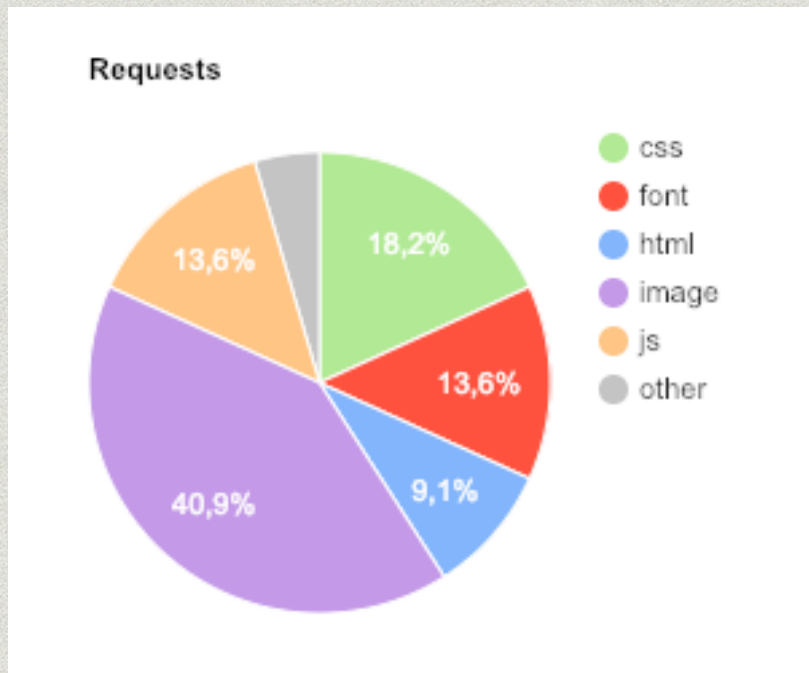


# **АНАЛІЗ РЕЗУЛЬТАТІВ РОБОТИ ТА ТЕСТУВАННЯ**



	Load Time	First Byte	Start Render	Visually Complete	Speed Index	First Interactive (beta)	Result (error code)	Document Complete			Fully Loaded		
								Time	Requests	Bytes In	Time	Requests	Bytes In
First View (Run 1)	14.055s	0.729s	1.900s	15.000s	4.079s	14.054s	0	14.055s	21	2,344 KB	14.528s	22	2,369 KB

First Interactive (beta)	Colordepth	RUM First Paint	domInteractive	domContentLoaded	loadEvent
14.054s	24	1.919s	1.810s	14.054s - 14.054s (0.000s)	14.055s - 14.055s (0.000s)





# ДЕМОНСТРАЦІЯ РОБОТИ



**ДЯКУЮ ЗА УВАГУ**