



1

2



A

B

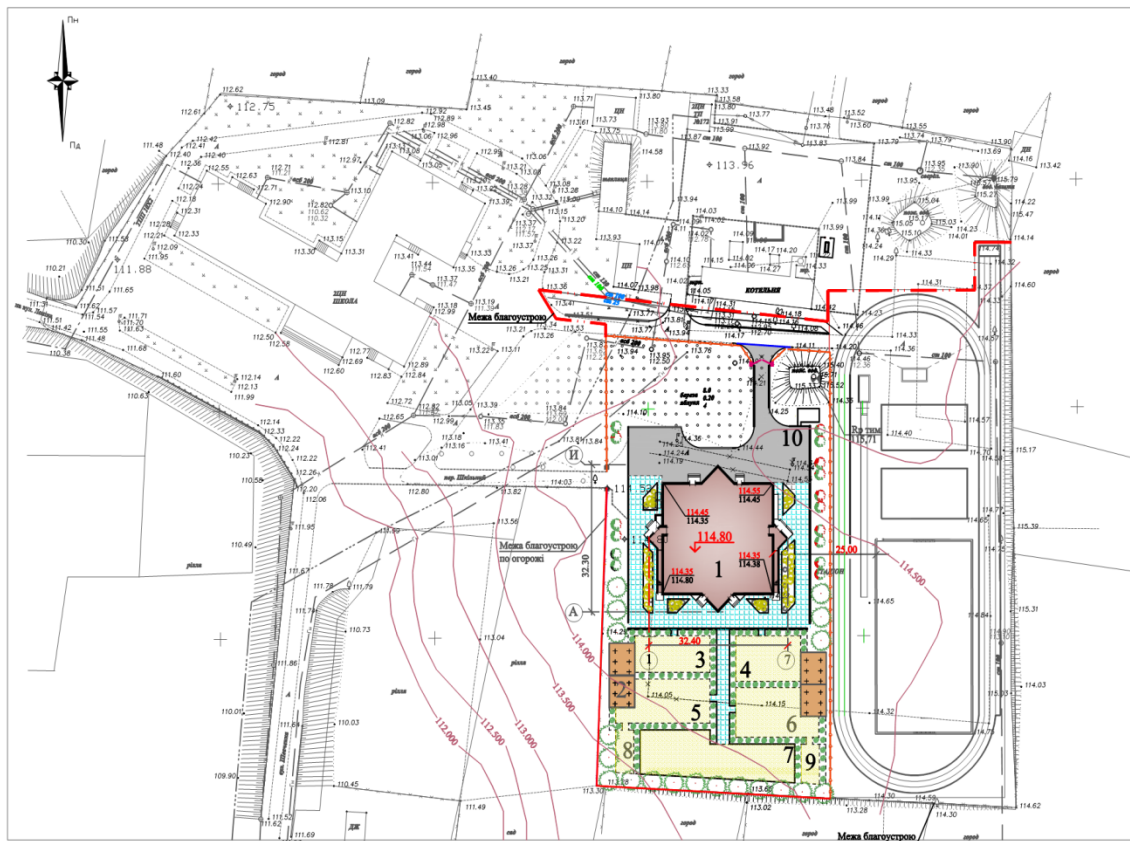
Паспорт зовнішнього опоярдження фасадів

Інд. об'єк.	Елементи будівлі	Вид оздоблення	Колір
1	Основне поле стіни	Штукатурення з послідовним фарбуванням атмосферостійкими фасадними фарбами	<input type="text"/>
2	Основне поле стіни	Штукатурення з послідовним фарбуванням атмосферостійкими фасадними фарбами	<input type="text"/>
3	Цоколь	Облицювання керамічною плиткою під граніт	<input type="text"/>
4	Коробики і ступиці вікон	Металопластикові	<input type="text"/>
5	Коробики і ступиці дверей	Металопластикові	<input type="text"/>
6	Заливи вікон	Покрівельний металевий лист	<input type="text"/>
7	Покрівля	Металокарпетка "Шаріф"	<input type="text"/>

				08-08. ДП.005-АР	
				м. Хмельницький	
				Дирекція будівельної експлуатації м. Хмельницький	
				Спеціалізована компанія "Архітектурні рішення"	
				Вступний етап проектування	
				ар. Б-14сн	



Генеральний план М 1:500



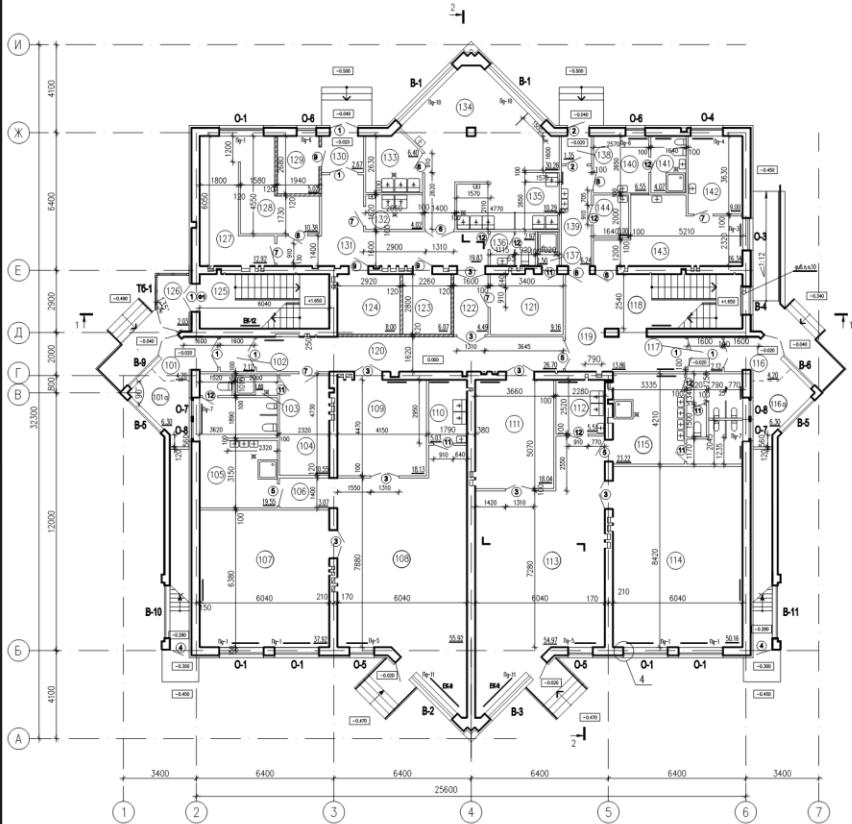
Відомість громадських будівель і споруд

№	Найменування та площа	Кількість (поверхівки)	Площа, м ²				Будівельний об'єм, м ³		
			Забудувані		Закрита, що порується		Будівлі	Високо	
			Квартир	Будівлі (споруди)	Будівлі (споруди)	Високо			Будівлі
Будівлі та споруди дитячого садка									
1	Дитячий садок на 75 місць, 4 групи, сепаратний (шкільний, проект)	2	1	740,8	740,8	740,8	740,8	4821	4821
2	Трибуна майданчик для дитячого садка, дитячий	1	4	168	168	168	168	—	—
3	Ігровий майданчик для дітей молодшого віку	—	1	—	141	141	120	120	—
4	Ігровий майданчик для дітей молодшої дошкільної групи	—	1	—	151	151	150	150	—
5	Ігровий майданчик для дітей середньої підготовчої групи	—	1	—	180	180	150	150	—
6	Ігровий майданчик для дітей старшої підготовчої групи	—	1	—	175	175	150	150	—
7	Фізкультурний майданчик	—	1	—	313	313	270	270	—
8	Ділянка озеленення та та плодово-ягідних культур середньої підготовчої групи	—	1	—	39	39	15	15	—
9	Ділянка озеленення та та плодово-ягідних культур старшої підготовчої групи	—	1	—	38	38	15	15	—
10	Майданчик для зупинки бізнесу	—	1	—	15	15	15	15	—

- Умовні позначення**
- Будівля, що проектується
 - Іншува будівля
 - Огорожа садочка(запроєктована)
 - План земельної ділянки
 - Газон, стійкий до вигодування
 - Квітник
 - Декоративні чагарники

08-08, ДП.005-AP					м. Житомир	
Ван. Кат. Авант. Парус. Діто						
Розробив: Демчук М.І.	Діагностичний кадастровий знімок			Станція Аерон / Аерон Д		
Перевірив: Рибчиш А.І.	в м. Житомир					
Н. зам.:						
Керував: Мельник І.В.	Фото: 1-7, А-И. Генеральний план			ВНУ		
Рекомендує: Мельник І.В.	Відрізок проєкційних будівель і споруд			ар. Б-14.м		
Замовив: Мельник А.С.						

План 1-го поверху на відм. 0,000



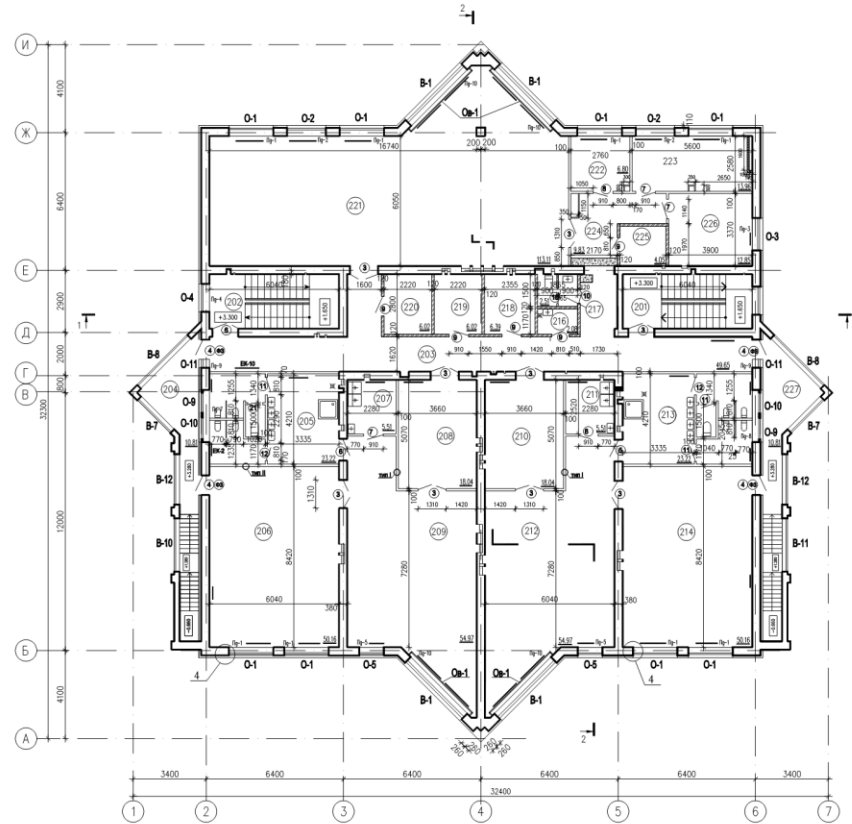
ЕКСПЛІКАЦІЯ ПРИМІЩЕНЬ (початок)

Номер приміщення	Найменування	Площа м ²	Категорія приміщення
101	Тамбур N1	4.20	
101-8	Зона коласної	6.30	
102	Тамбур N2	2.12	
103	Душова	1.88	
104	Кімната персоналу	10.55	
105	Санбузол з умивальною	19.55	
106	Коридор	3.07	
107	Спальня	37.92	
108	Групова	55.92	
109	Роздявляння	18.13	
110	Буфетна	5.03	
111	Роздявляння	18.04	
112	Буфетна	5.51	
113	Групова	54.97	
114	Спальня	50.16	

ЕКСПЛІКАЦІЯ ПРИМІЩЕНЬ (продовження)

Номер приміщення	Найменування	Площа м ²	Категорія приміщення
115	Санбузол з умивальною	23.22	
116	Тамбур N3	4.20	
116-8	Зона коласної	6.30	
117	Тамбур N4	2.12	
118	Сходова кімната N1		
119	Вестибюль	13.86	
120	Коридор	26.70	
121	Кімната персоналу харчоблоку	9.16	
122	Шлюз	4.49	
123	Комора обочів	6.07	
124	Комора сухих продуктів	8.00	
125	Сходова кімната N2		
126	Тамбур N5	2.03	
127	Приміщення пралні	12.92	
128	Приміщення ошушлено-прасувальні	10.38	

План 2-го поверху на відм. +3,300



ЕКСПЛІКАЦІЯ ПРИМІЩЕНЬ (продовження)

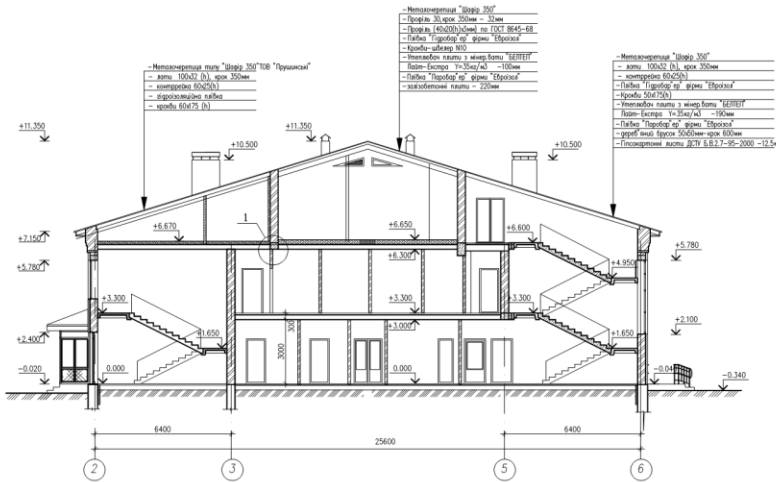
Номер приміщення	Найменування	Площа м ²	Категорія приміщення
129	Електрощитова	5.02	
130	Тамбур N6	2.67	
131	Коридор	19.83	
132	Мийна таря	4.02	
133	Мийна кухонна посуду	6.40	
134	Кухня з роздявляною	30.26	
135	Заводи вельний цех	10.29	
136	Санбузол персоналу	2.97	
137	Душова	1.50	
138	Тамбур N7	1.35	
139	Приміщення	6.24	
140	Ізолятор	6.55	
141	Душова, санбузол	4.07	
142	Фізיותרапевтичний кабінет	9.00	
143	Медична кімната, процедурний кабінет	16.34	
144	Приміщення для дезінфікуючих засобів	3.00	

ЕКСПЛІКАЦІЯ ПРИМІЩЕНЬ (продовження)

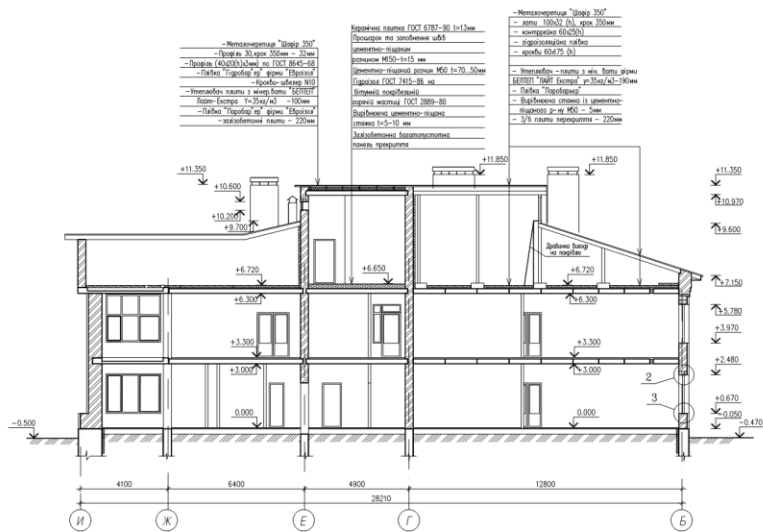
Номер приміщення	Найменування	Площа м ²	Категорія приміщення
201	Сходова кімната N1		
202	Сходова кімната N2		
203	Коридор	49.65	
204	Балкон	10.81	
205	Санбузол з умивальною	23.22	
206	Спальня	50.16	
207	Буфетна	5.51	
208	Роздявляння	18.04	
209	Групова	54.97	

				08-08 ДП.005-AP			
				м. Житомир			
Знак	Місто	Сторона	Підпис	Дата			
Розробив	Диспетчер	Вибір	А1	Додатковий робочий заклад			
Н. номер				В. м. Житомир			
Розробив	Майстер	ІВ					
Резидент				План 1-го поверху План 2-го поверху			
Затвердив				Експлікація приміщення			
				ВП/У кр. Б-1-14с			

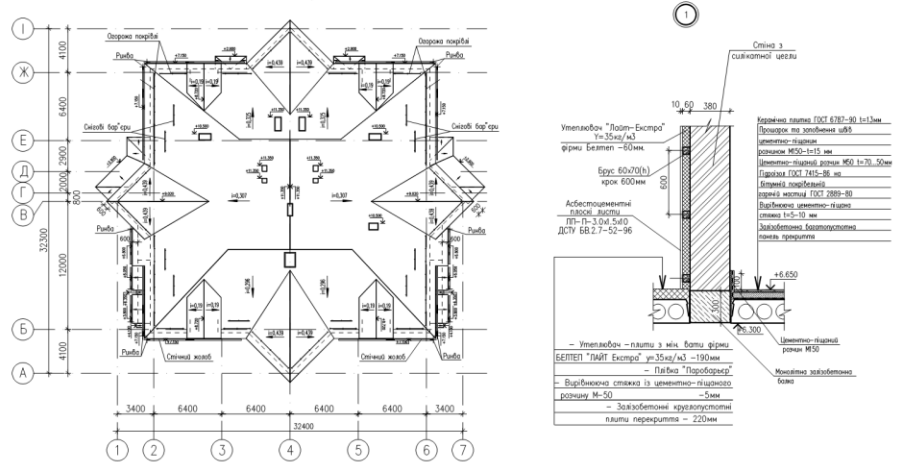
Розріз 1-1



Розріз 2-2



План даху



Вузол кріплення огорожі сходів



Вказівки по утепленню стін

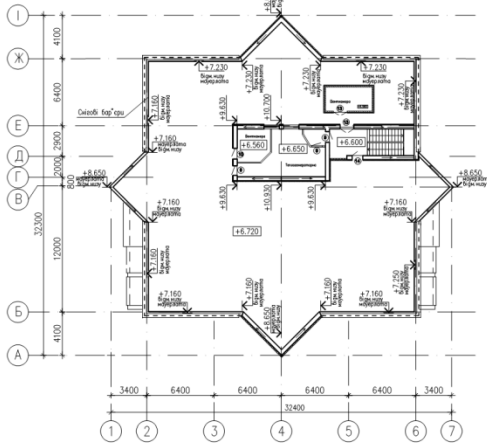
- ПІДГОТОВКА ПОВЕРХНІ СТІН**
- Поверна стіна повинна бути досить м'якою, не пилковою, не покритою фарбою та не жирною.
 - Нерівності більш, ніж 5мм необхідно вирівняти цементно-піщаною.
- ПРИКЛЕПАННЯ УТЕПЛЮВАЧА**
- Плити приклеювати в суміш повітря при температурі не нижче +5 °С.
 - Плити наклеювати злизу вбік горизонтально у шаблонну лінійку.
 - Після затвердіння клею закрити плити утеплювача на огорожувальних конструкціях за допомогою фольгові фиброві дошки з 1к2 поперік – 6шт.
- НАНЕСЕННЯ АРМУВАННЯ ШАРУ**
- До армування захисного шару використати нерозбиту арматуру з розміром діаметра 5 мм. Клеєву суміш наносити покрібною товщиною 6мм з 3мм, починаючи з верхнього краю ширшою рівною ширшою арматури.
 - Складність обов'язково повинна бути шпательною.
 - Після нанесення клеєвої суміші в нею необхідно покласти арматуру фиброві дошки з 2 допомогою поліуретану. Складність повинна бути наповнена та побито зрунорено в клеєву суміш.
- ВИКОНАННЯ ШТУКАТУРНИХ РОБІТ**
- До штукатурки роботи присутати не раніше ніж через 3 доби після нанесення шару армування з складністю.
 - Перед нанесенням штукатурки поверхню стіни необхідно згрунтувати.
 - Декоративною штукатуркою суміш наноситься з шпательною гістою.
 - В суміш або убі шару завозимо товщиною 3 мм.
 - Штукатурку суміш наносити при температурі не нижче 5°С.

Техніко-економічні показники

N п/п	Назва показника	Ор. вим.	Кількість
1	Завантажена площа	м2	1291,12
2	Корисна площа	м2	1108,66
3	Розрахована площа	м2	943,99
4	Площа забудови	м2	766,76
в тому числі: – ваннів			
		м2	32,06
	– вантус	м2	8,15
5	Будівельний об'єм	м3	5023,37
6	Повітряність	об'єм	2

08-08. ДЛ.005-АР										
м. Житомир										
Зам. Клієнт	Арх. Авт.	Проект.	Викон.	Додатковий необхідний заклад в м. Житомир						Сторона
Городище	Демченко М.І.	Павлюк	Вітвіцький А.І.							Городище
П. м. м. п.	Вітвіцький А.І.									Городище
Корисна	Майська І.В.									Городище
Розробник	Вітвіцький А.І.									Городище
Виконав	Майська І.В.									Городище
Відомий	Майська І.В.									Городище

План горнища



План покрівлі

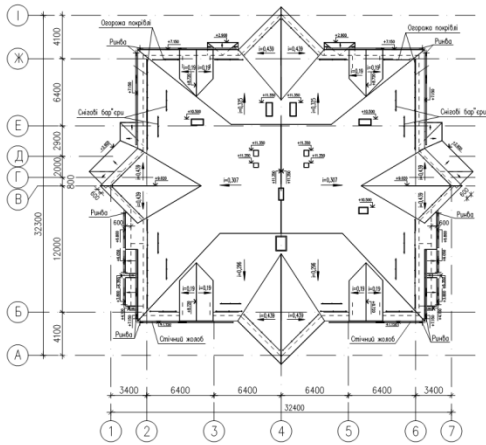
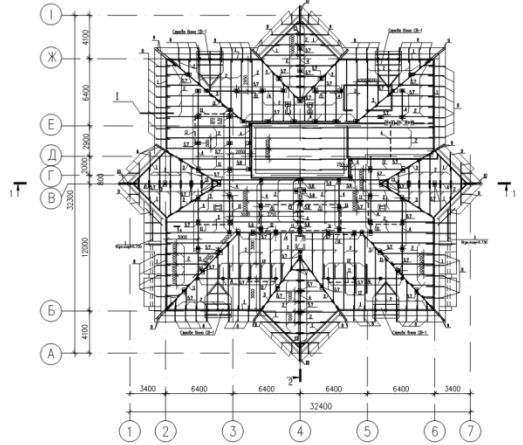
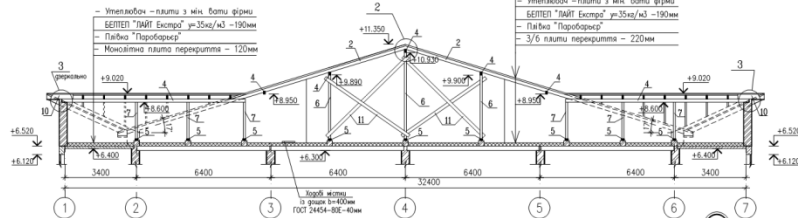


Схема розташування крок



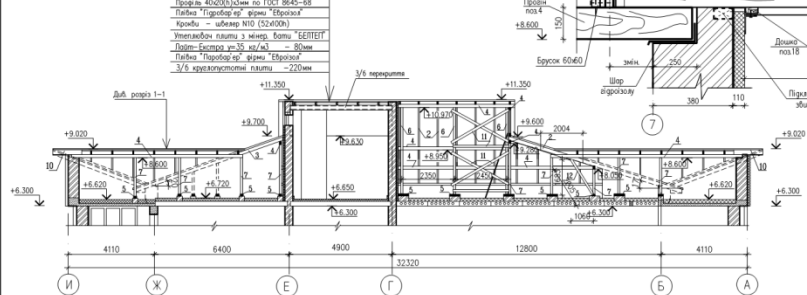
Розріз 1-1



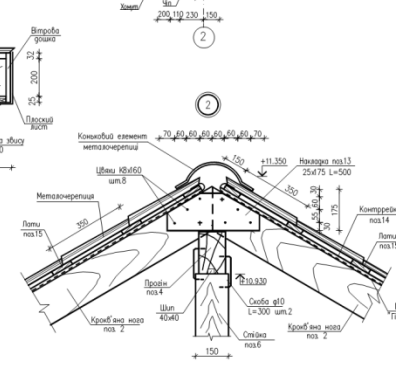
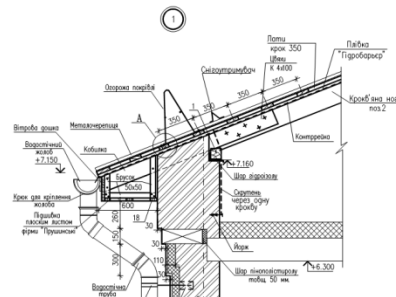
- Металочерепиця типу "Шарір 350"
- Плита - брус 32(h)4(100), крок 350мм
- Конкретна - 60(250)
- Палуба "Паробар'єр"
- Крокви пер 60(475 з кроком 1000мм

- Утепелюб - плити з мін. вати фірми БЕРТЕЛ "ЛАНТ Екстра" ум 35ка/м3 - 190мм
- Палуба "Паробар'єр"
- Мокналіна плита перерізання - 120мм

Розріз 2-2



- Металочерепиця "Шарір 350"
- Профіль 30 крок 350мм - 32мм
- Профіль 40(200) крок по ГОСТ 8445-89
- Палуба "Паробар'єр" фірми "Европол"
- Крокви - шкар 100 (524000)
- Утепелюб плити з мін. вати фірми БЕРТЕЛ
- Палуба "Екстра" ум 35 ка/м3 - 190мм
- Палуба "Паробар'єр" фірми "Европол"
- 3/6 кровлясті плати - 220мм



Специфікація елементів даху

Місце (поз.)	Позначення	Номенклатура	Кількість (зазначити кількість матеріалу)
1	ГОСТ 8486-86Е	Матриця 100(400) L=28м	1.28
2	---	Крокви пер 60(475) L=452м	8.84
3	---	Долговичи пер 240(775) L=105м	3.205
4	---	Профіль 100(4500) L=500	2.475
5	---	Лежни пер 125(400) L=500	90 (0.563)
6	---	Стілки 150(45) L=45м	1.012
7	---	Стілки 100(400) L=163м	- 1.63
8	---	Кобілки пер 50(450, L=1700	54 (0.889)
9	---	Кобілки пер 50(450, L=2300	46 (0.794)
10	---	Дошки збичу 32(200, L=1750	8 (0.09)
11	---	Збича виробок 50(450, L=98м	- 0.735
12	---	Парокси пер 100(400 L=2200	13 (0.186)
13	---	Нахляпа 25(475, L=500	68 (1.149)
14	---	Контрплита 25(475), L=620м	- 0.93
15	---	Палуба з фронон 100(432	- 6.4
16	---	Брус 50(60 L=1100	124 (0.341)
17	---	Виробок фронон 25(200) L=110м	- 0.55
18	---	Дошки збичу 50(250) L=330м	- 0.42
			ВТУ пр. 6-14 см

1. Елементи крокви даху повинні виробляти високом деревних конструкцій по ГОСТ 8486-86Е.
2. Конструкція елементів даху повинна бути: нахляпа - II, дощочка - III.
3. Вологість деревних матеріалів повинна бути не більше 20%.
4. Крок даху згідно ДН В.2.6-14-97 за дозволом експлуатаційної служби (Д-1), за функціональною схемою конструктивної вирізки, за способом організації збирання і вібродження дощочок і плиток вог з поверхні покрівлі - ЗБ; за конструктивним рішенням особли ніг покрівлі - ОПС; за типом покрівлі - ПК-5.
5. Покрівля - металочерепиця типу Шарір 350" по таблиці із брауні перерозом 100(432 з кроком 350мм.

08-08 ДЛ.005-КД

М.Житомир	м. Житомир
Проектант	Допов.матеріали
Конструктор	Сторона А
Архітектор	Сторона Б
Інженер	Сторона В
Професор	Сторона Г
Доктор наук	Сторона Д
Заступник	Сторона Е
Менеджер	Сторона Ж

ВНТУ пр. 6-14 см

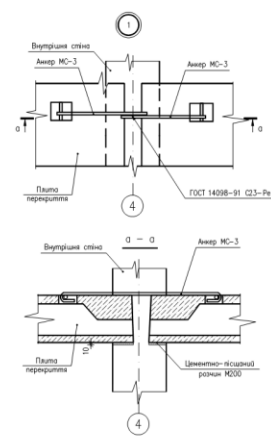
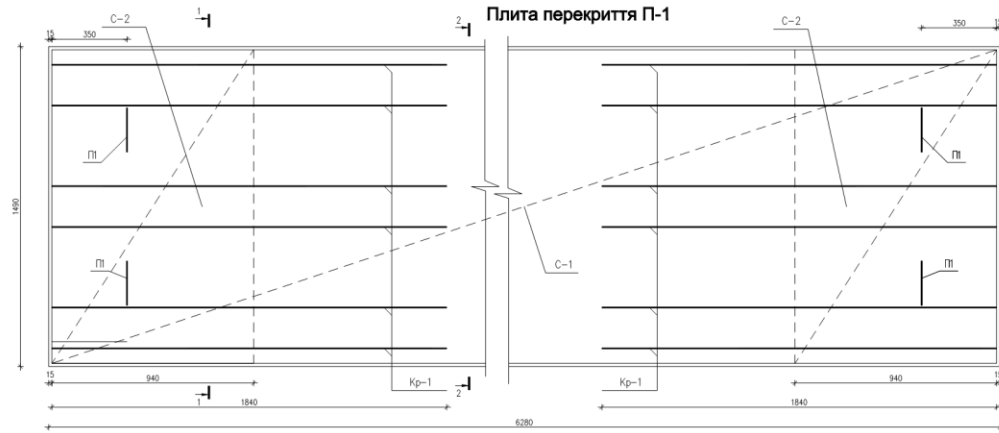
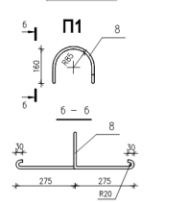
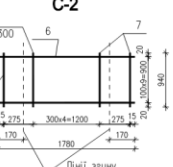
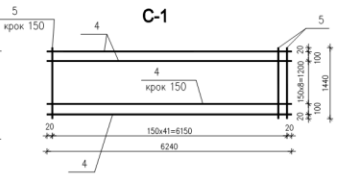
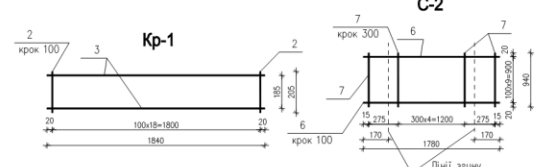
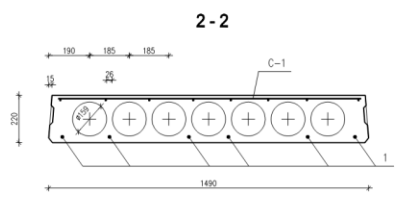
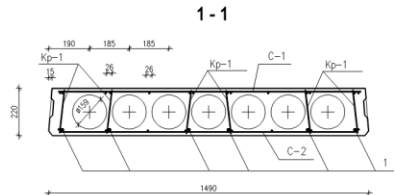
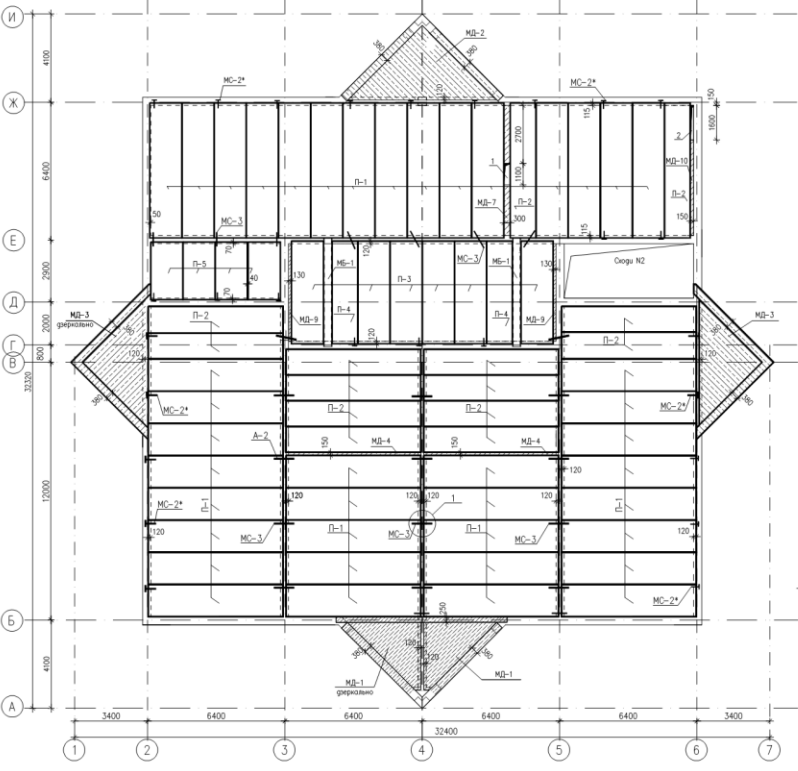


Схема розташування елементів перекрыття над другим поверхом

Марка поз.	Позначення	Найменування	Кількість		Маса	Примітки
			шт.	об'єм		
П-1	с 1.141-1 & 6.3	ПК 6.315-ВAn/m	24	41	2950	кг/м ³ м ³
П-2	--	ПК 6.312-ВAn/m	34	14	2200	
П-3	--	ПК 48.15-ВAn/m	6	6	12	
П-4	--	ПК 48.12-ВAn/m	3	2	5	
П-5	--	ПК 30.15-8Т	--	4	4	
1	с 1.225-2 & 1.2	ПРГ32.14-III	2	--	2	380
2	--	Шпатель 200x300x75	--	4	4	160,32
МБ-1	--	Металева болта МБ-1	--	2	2	--
МС-2*	с 2.240-1 & 6	анкер МС-2*	33	27	80	1.03
МС-3	с 2.240-1 & 6	анкер МС-3	19	21	40	0.44
Монолітні елементи						
МД-1	--	Монолітна сітка	МД-1	--	2	2
МД-2	--	--	МД-2	--	1	1
МД-3	--	--	МД-3	--	2	2
МД-4	--	--	МД-4	4	2	6
МД-1а	--	--	МД-1а	2	--	2
МД-2а	--	--	МД-2а	1	--	1
МД-3а	--	--	МД-3а	2	--	2
МД-5	--	--	МД-5	2	--	--
МД-6	--	--	МД-6	1	1	2
МД-7	--	--	МД-7	1	--	1
МД-8	--	--	МД-8	2	--	--
МД-9	--	--	МД-9	--	1	1
МД-10	--	--	МД-10	--	1	1

Марка поз.	Позначення	Найменування	К-літ.	Маса об'єк.	Примітки
Кр-1	--	Коробок Кр-1	12	1.09	
С-1	--	Сітка С-1	1	18.93	
С-2	--	Сітка С-2	2	3.54	
Пі	--	Монтажна петля Пі	4	1.05	
1	--	Деталь Ф14x600 ДСТУ 7760:2006 l=6250	6	7.55	
		Матеріал			
Бетон класу С20/25					

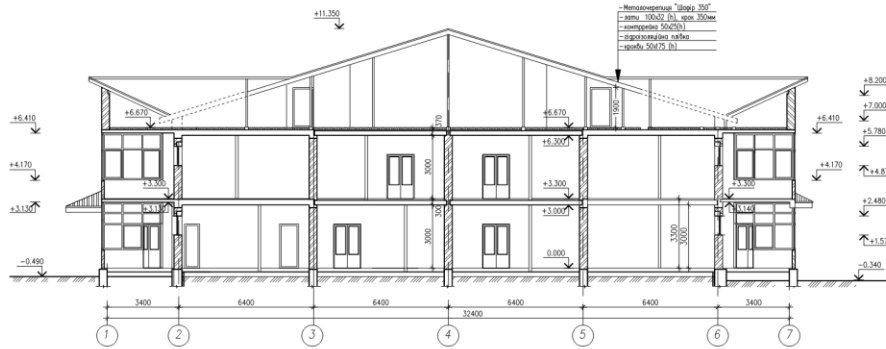


Марка виробу	Поз. дет.	Найменування	К-літ.	Маса дет., кг	Маса виробу, кг
Кр-1	3	Ф5Вр-1 L=305	19	0.03	1.09
С-1	4	Ф5Вр-1 L=1840	2	0.26	18.93
	5	Ф5Вр-1 L=1440	43	0.21	
С-2	6	Ф5Вр-1 L=1780	10	0.256	3.54
	7	Ф5Вр-1 L=940	7	0.14	
Пі	8	Ф12A240С L=1180	1	1.05	1.05

Марка елемента	Вироби арматурні						Всього
	Арматура класу А 240С			Арматура класу А 600			
	ДСТУ 3760-2006		Вр-1	ДСТУ 3760-2006		Вр-1	
	Ф12	Розмір	Ф14	Розмір	Ф5	Розмір	
Плита П-1	4,2	4,2	45,3	45,3	39,09	39,09	88,59

08-08 ДЛ005-КБ							
м. Житомир							
м. Житомир							
Формат	Контрагент	Дата	Державний науковий заклад			Інформація	
І. прізвище	І. прізвище	І. прізвище	Ф. М. Калитва			Інформація	
І. прізвище	І. прізвище	І. прізвище	Державний науковий заклад			Інформація	
І. прізвище	І. прізвище	І. прізвище	Ф. М. Калитва			Інформація	

Розрахункова схема будівлі А-А



Інженерно-геологічні розрізи (М 1:100)

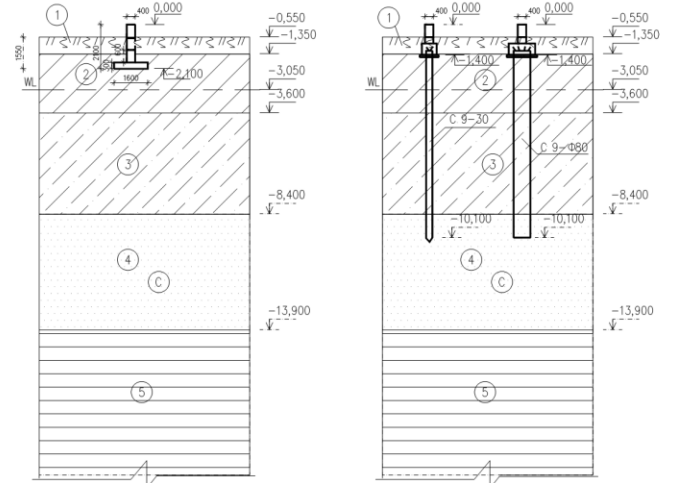
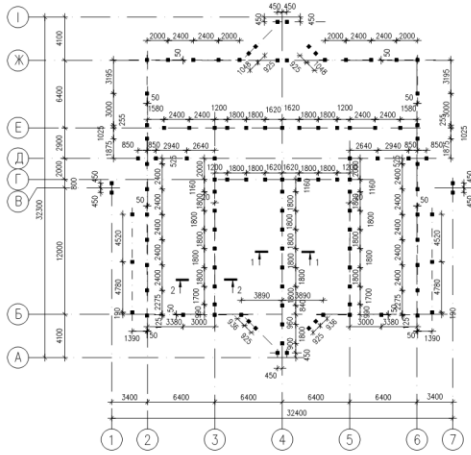
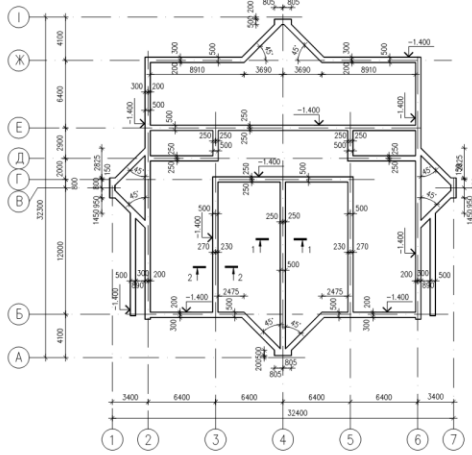


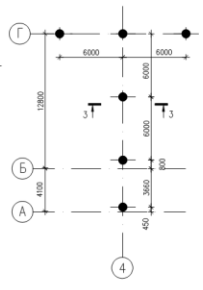
Схема пального поля (для забивних паль)



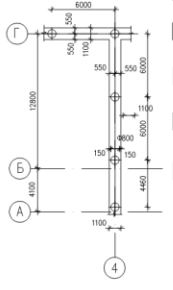
План ростверку (для забивних паль)



Фрагмент схеми пального поля (для бурових паль)



Фрагмент плану ростверку (для бурових паль)

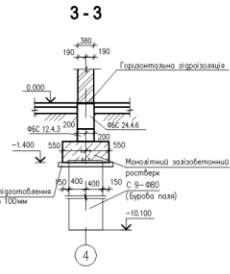
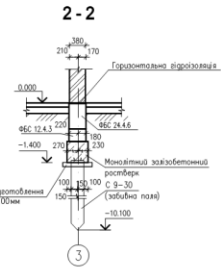
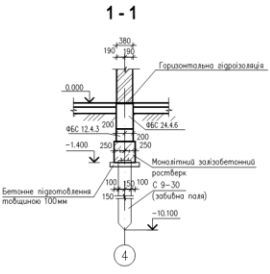


Умовні позначення

- ☉ - ІГЕ-1 - Рослинний шар
- ① - ІГЕ-2 - Суцільно легкий, м'якопlastичний
- ② - ІГЕ-3 - Суцільно пилуватий, пластичний
- ④ - ІГЕ-4 - Пісок середньозернистий, середньої крупності, насичений водою
- ⑤ - ІГЕ-5 - Глина четвертинна, тугопlastична

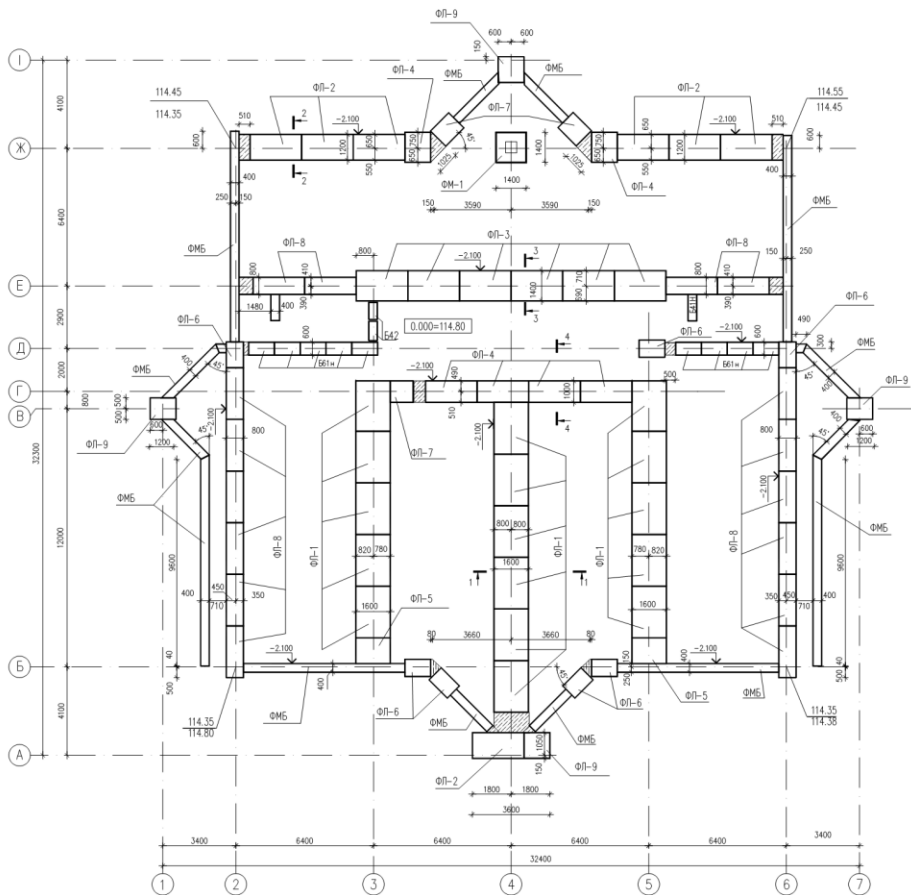
ТЕП варіантів фундаментів

Тип фундаменту	Коефіцієнт економії		Коефіцієнт трудоемкості	
	тис. грн.	%	тис. люд.-годин	%
М'якого закладання	4,775	100	0,097	100
Забивні паль	12,906	270,3	0,192	197,9
Бурові паль	43,087	902,3	0,585	603,1

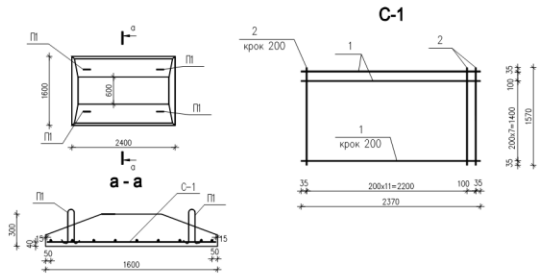


08-08.ДП.005-КБ									
м. Житомир									
Замовник	Місце	Об'єкт	Підрядник	Датум	Дошкільний інжиніринг закладу				
Григорівка	Житомирська обл.	Міжшкільний	Міжшкільний ІБ	08.08.2019	С. Шульга, А. Коваленко, А. Коваленко				
Н. Коваленко	Міжшкільний ІБ	Проект фундаменту			ВНТУ				
Корольов	Міжшкільний ІБ	Підприємство: Інженерно-конструкторське бюро з питань будівництва та інженерно-геологічних розрізів			кр. Б-14.ср				
Результат	Міжшкільний ІБ	Міжшкільний ІБ			ФОРМА А-1				

Схема розташування елементів фундаментів

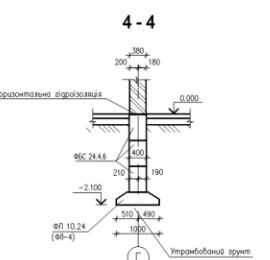
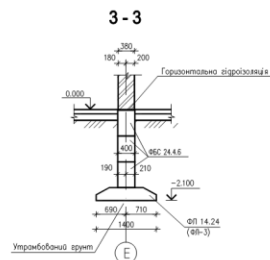
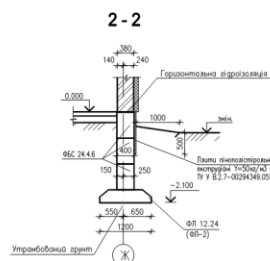
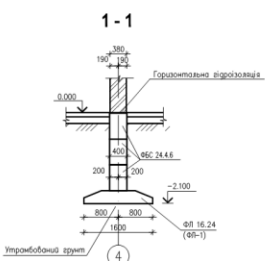


Фундаментна плита ФЛ 16.24



Відомість витрати сталі, кг

Марка елемента	Вироби арматурні				Всього
	Арматура класу				
	A 240С	A 400С	ДСТУ 3760-2006		
ФЛ 16.24	8,424	4,56	12,984	18,161	31,145



Специфікація елементів фундаментів

Марка поз.	Позначення	Найменування	Кіл.	Маса од.кв.	Прим.
ФМ-1		Монолітні фундаменти	1		
ФП-1		Фундаментні плити	16	2300	
ФП-2	ГОСТ 13580-85	ФЛ 16.24-2	7	1630	
ФП-3	"	ФЛ 14.24-2	6	1900	
ФП-4	"	ФЛ 10.24-2	4	1380	
ФП-5	"	ФЛ 16.24-2	2	910	
ФП-6	"	ФЛ 8.12-2	7	550	
ФП-7	"	ФЛ 10.12-2	3	650	
ФП-8	"	ФЛ 8.24-2	16	1150	
ФП-9	"	ФЛ 12.12-2	2	780	
Стілець блоки					
Б4	ГОСТ 13579-78	ФБС 24.4.6-Т	166	1300	
Б41	"	ФБС 12.4.6-Т	120	640	
Б42	"	ФБС 9.4.6-Т	58	470	
Б5	"	ФБС 24.5.6-Т	24	1630	
Б51	"	ФБС 12.5.6-Т	14	790	
Б52	"	ФБС 9.5.6-Т	50	590	
ГОСТ 7473-85					
		Бетон БСТ Б7,5 П2, F75, W4	-	-	6,50м3

Специфікація елементів на фундаментну плиту ФЛ 16.24

Марка поз.	Позначення	Найменування	Кіл.	Маса од.кв.	Примітки
С-1		Складальні елементи	1	26,585	
ПІ		Монтажна петля ПІ	4	1,14	
Матеріали					
		Бетон класу С16/20			1,05м3

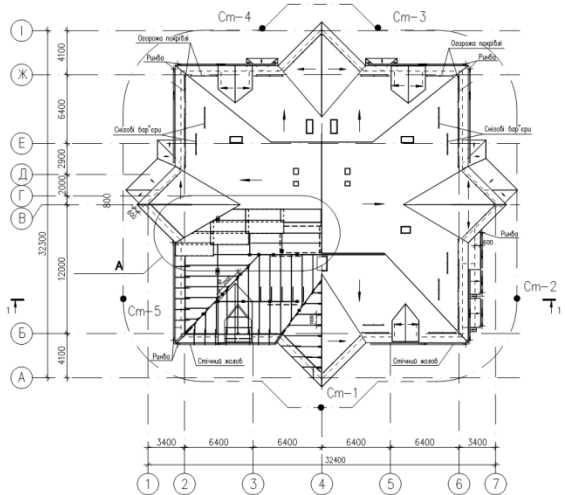
Специфікація елементів на арматурні вироби

Марка виробу	Поз. гет.	Найменування	Кіл.-стіль	Маса од. гет.кв.	Маса виробу, кг
С-1	1	Ф8 А240С L=2370	9	0,936	26,585
	2	Ф12 А400С L=1570	13	1,397	
ПІ	8	Ф12А240С L=1280	1	1,14	1,14

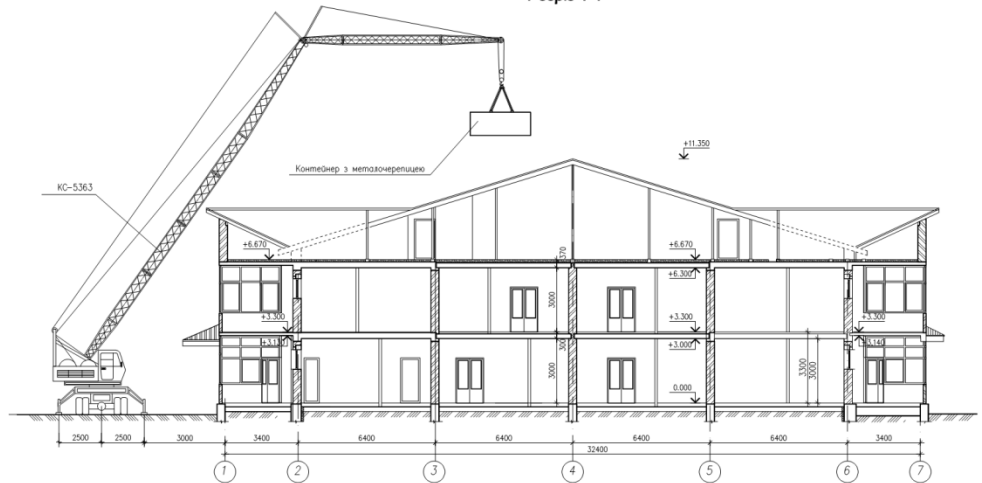
- За білими 0.000 умібно прийнято рівень підлоги 1-го поверху, що виробляє біліми 114.800м на позначку.
- Середній розпорядчий пах під підлогою фундаментів прийнятий 124 мм/м2
- Кожий стіп фундаментів виконувати з повністю фундаментних блоків на розмір М 50. Блоки стіп фундаментів укладати з перебіркою вертикальних швів не менше, ніж на висоту блока. Монолітні стіпи в фундаментних стіпах виконувати з бетоном кл. С12/15.
- Горизонтальну арматуріацію на Білж -0,050 виконувати з двох швів арматуріацію на біліми 114.800м укарати по виробленню розмір поперек кожної стіп фундаментів.
- Зворотню засилку пази виконувати в процесі монтажу фундаментів з ретельним пошорком ущільненням ґрунту.
- Всі роботи по влаштуванню фундаментів, в тому числі вробороблення з котлованів, виконувати в субора вроборобності з ґрунту СШ100 по ДНН :
 - СНПД 3.02.01-87 "Земляні основи", "Фундаменти в фундаменти".
 - СНПД 3.03.01-87 "Несучі та опорні конструкції".
 - ДЕН В.2.1-10-2009 "Основи та фундаменти споруд".

08-08_ДП1005-КБ				
м. Житомир				
Зам. К.П.	Проект. П.П.	Технік. Л.П.		
Виконав. Б.П.	Бетон. В.П.	Арматура. В.П.		
Перевірив. М.П.	М.П.	М.П.		
Н.П.	М.П.	М.П.		
Рецензент. М.П.	М.П.	М.П.		
Самбег. М.П.	М.П.	М.П.		
М.П.	М.П.	М.П.		
Державний міжвідомчий заказ			Сторона А	
Сторона Б			Сторона В	
Сторона Г			Сторона Д	
Сторона Е			Сторона Ж	
Сторона З			Сторона И	
Сторона К			Сторона Л	
Сторона М			Сторона Н	
Сторона О			Сторона П	
Сторона Р			Сторона С	
Сторона Т			Сторона У	
Сторона Ф			Сторона Х	
Сторона Ц			Сторона Ч	
Сторона Ш			Сторона Щ	
Сторона Ъ			Сторона Ы	
Сторона Ь			Сторона Ъ	
Сторона Э			Сторона Э	
Сторона Ю			Сторона Ю	
Сторона Я			Сторона Я	

Схема влаштування покрівлі



Розріз 1-1



Фрагмент А

Послідовність вкладання листів металочерепиці

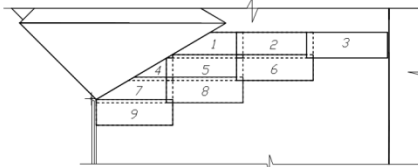
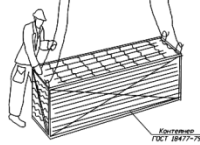


Схема строповки контейнера з металочерепицею



Розгрукка металочерепиці на даху

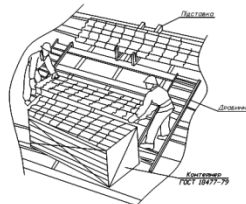
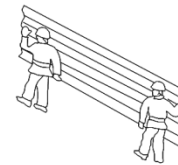
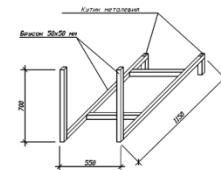


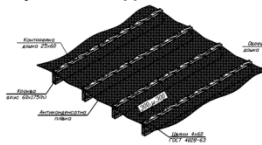
Схема переміщення листів металочерепиці



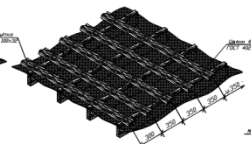
Підставка



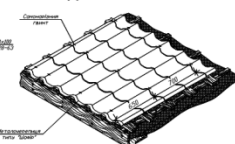
Влаштування контррейки



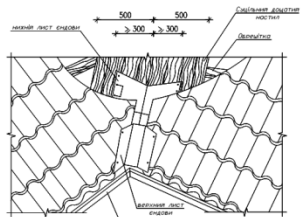
Влаштування обрешітки



Вкладання листів металочерепиці



Влаштування вузла ендови



ВКАЗІВКИ ДО ВИКОНАННЯ РОБІТ І ТЕХНІКИ БЕЗПЕКИ

- Усі покрівельні роботи слід виконувати згідно з вимогами затвердженого проекту виконання робіт. ПРВ повинен знаходитись на будмайданчику.
- Елементи та деталі даху із металочерепиці покривати на робочі місця у вигляді башарі.
- Під час перерви у роботі інструмент і матеріали повинні бути закріплені на даху або прибрані. Всі працівники на об'єкті повинні бути забезпечені захисними касками.
- Забезпечити виконувати покрівельні роботи під час ожеледи, снігового туману, грози, вітру швидкістю 15 м/с і більше.

ТЕП

N п/п	Назва показника	Одиниця виміру	к-сть
1	Трибуальність виконання робіт	кв.м	14
2	Трудиломість робіт нормативна	кВт-ж	366,8
3	Трудиломість робіт фактична	кВт-ж	11,3
4	Виробіток на одного робітника за зміну	кв.м/кВт-ж	312,0
5	Собівартість одиниці продукції	грн/кв.м	2500
6	Заробітна плата (Зп)	грн	61610

ТЕХНОЛОГІЧНИЙ РОЗРАХУНОК І КАЛЕНДАРНИЙ ГРАФІК ВИКОНАННЯ РОБІТ

Шар і номер покладі нормативу	Назва робіт	Об'єм робіт		Трудиломість на бою роботи	Машини та механізми		Кількість робітників	Число змін	Тривалість робіт (г/н)	Робочі дні														
		Одн. вимір	Кільк.		Марка	Кільк.				1	2	3	4	5	6	7	8	9	10	11	12	13	14	15
		Норм.	Пройд.		Мор-ж/м	Мех-ж/м																		
В0-16-1	Установлення кроку	м ²	21,72	1,5	КС-536.3	1																		
В0-3-5	Улаштування вітрових дошок	100м ²	0,22	0,2	КС-536.3	1																		
В0-15-1	Укладання жолобів дошок	100м ²	0,69	0,07	КС-536.3	1																		
В0-05-1	Виконання дерев'яної конструкції	10м ³	2,34	0,05	КС-536.3	1	12	2	5															
В2-20-3	Улаштування пароізоляції	100м ²	10,05	0,05	КС-536.3	1																		
В0-17-1	Улаштування слухових боків	шт.	4	0,05	КС-536.3	1																		
В2-14-2	Улаштування жолобів гідроізоляції	100м ²	0,68	0,05	КС-536.3	1	12	2	9															
В2-12-4	Улаштування покрівель із металочерепиці	100м ²	10,7	0,05	КС-536.3	1																		
В2-17-2	Оборудження покрівель перекизи	100м ²	0,6	0,05	КС-536.3	1																		

ГРАФІК РУХУ РОБІТНИКІВ



№ п/п	Ім'я	Посада	Підпис	Дата
1				
2				
3				
4				
5				
6				

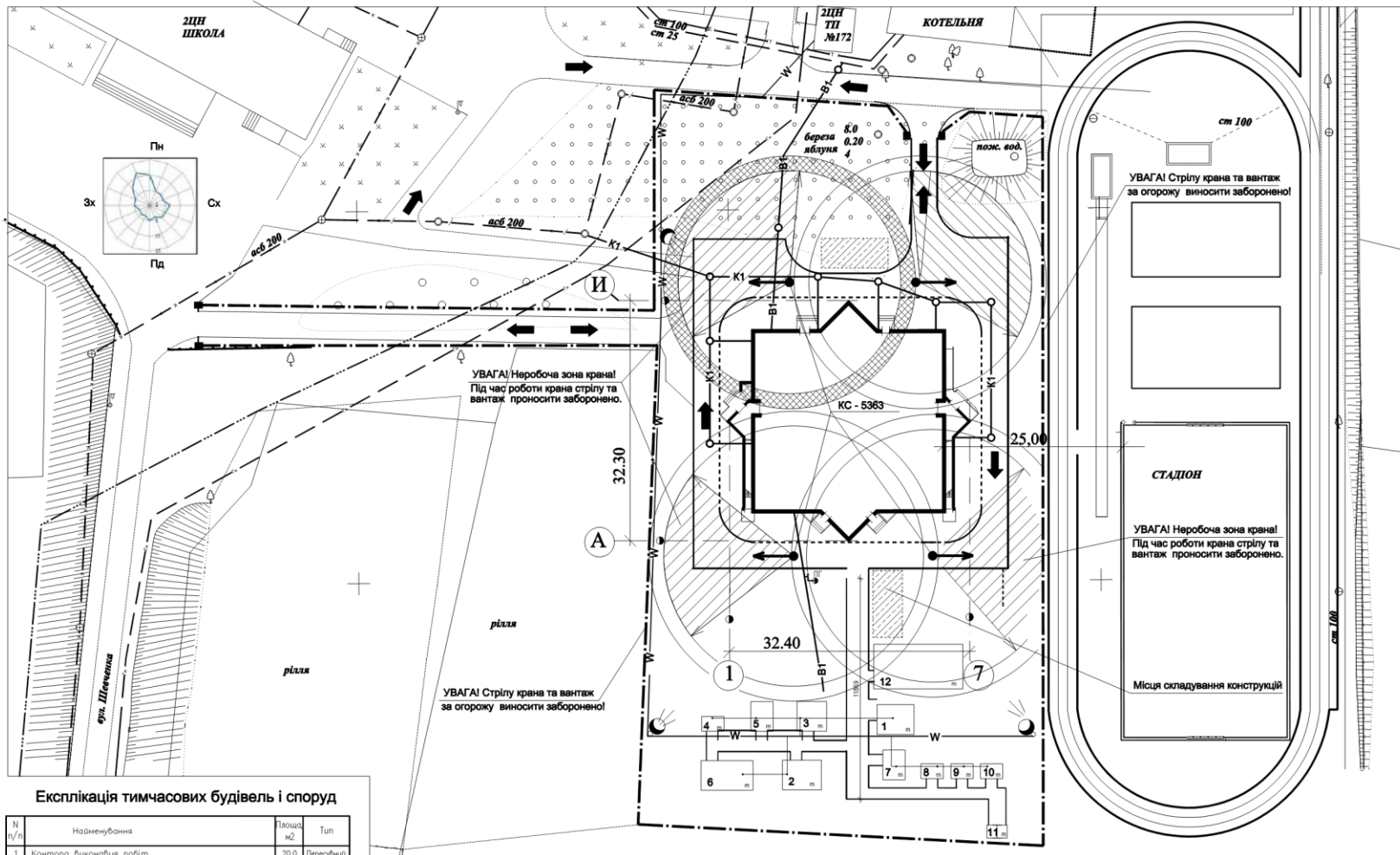
08-08.ДЛ.005-АР
м. Житомир

Договірний мобільний запис
В. м. Житомир

Стор. 4
Лист 4

ВНУ
кв. 6-14 кв.

Будівельний генеральний план М 1:250



Експлікація тимчасових будівель і споруд

N п/п	Наменування	Площа, м ²	Тип
1	Кантора виконання робіт	20.0	Пересувний
2	Гардеробна	20.0	Пересувний
3	Душова, вимивальна	16.0	Пересувний
4	Приміщення для сушіння одягу	12.0	Пересувний
5	Приміщення для обігріву	6.0	Пересувний
6	Приміщення для прийому їжі	28.0	Пересувний
7	Матеріальний склад	12.0	Пересувний
8	Майстерня сантехніків	6.0	Пересувний
9	Майстерня електриків	6.0	Пересувний
10	Майстерня столярів	6.0	Пересувний
11	Туалет із ванною	4.7	З'єднано-пересувний
12	Навіс для матеріалів	72.0	З'єднано-пересувний

Відомість підготовчих робіт

N п/п	НАЙМЕНУВАННЯ	Орив. Бук.	Кільк.	ПРИМІТКА
1	Узаштукатурювання тимчасової огорожі	п.н.	427.0	
2	Узаштукатурювання тимчасової огорожі	п.н.	180.0	
3	Узаштукатурювання пірноробів колії	п.н.	-	
4	Узаштукатурювання тимчасової електричній	п.н.	160.0	
5	Узаштукатурювання тимчасового баропробору	п.н.	95.0	

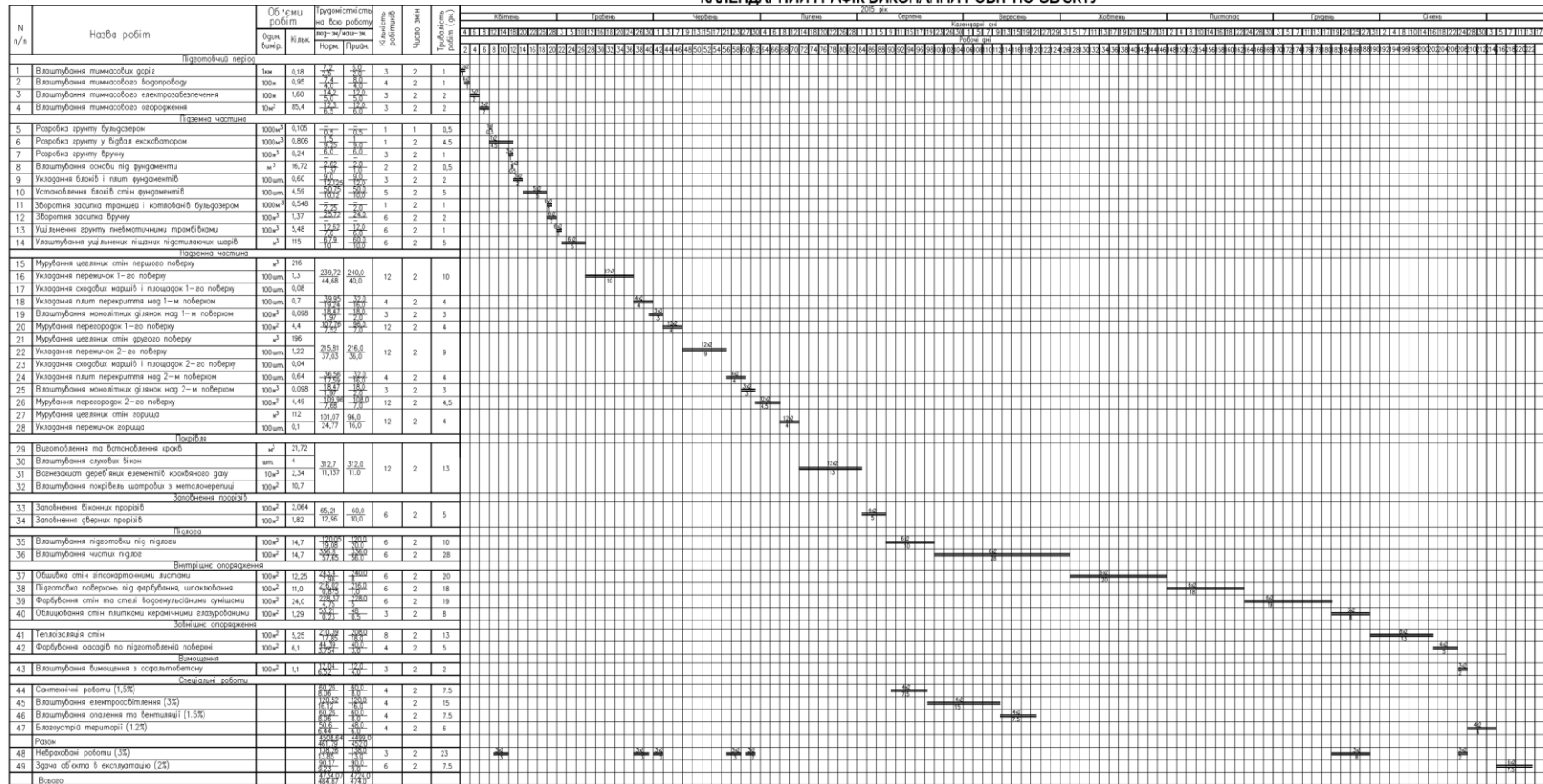
Умовні позначення :



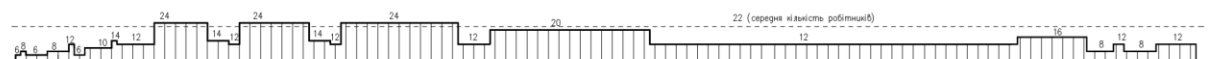
Проект організації будівництва розроблений на основі генерального плану. Будівництво слугує основою для розміщення будівельного господарства на майданчику, тимчасовий мереж, доріг. Як тимчасові будівлі і споруди використати уніфіковані типи будівлі контемерного типу. Монтаж збірних залізобетонних плит перекриття та покриття будівлі огорожі, підлога матеріалів для узаштукатурювання покриття забезпечується тельмакопосици краном КС-5363.

08-08_ДП.005-П06					
м. Житомир					
Лист	№	Дата	Відом.	Підпис	Дат.
Перевірив	Директор	№1			
Н. м.м.м.	Рибенко	Т.Т.			
Робочий	Мілова	І.В.			
Редактор	Мілова	І.В.			
Замовник	Крам	А.С.			

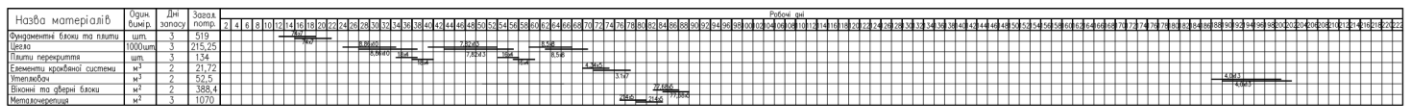
КАЛЕНДАРНИЙ ГРАФІК ВИКОНАННЯ РОБІТ ПО ОБ'ЄКТУ



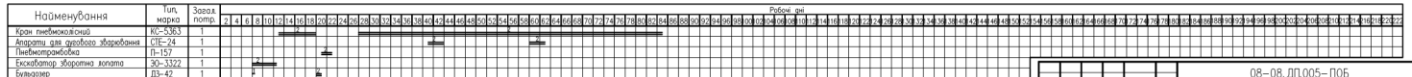
ГРАФІК РУХУ РОБОЧИХ КАДРІВ ПО ОБ'ЄКТУ



ГРАФІК ПОСТАЧАННЯ ОСНОВНИХ БУДІВЕЛЬНИХ МАТЕРІАЛІВ І КОНСТРУКЦІЙ ПО ОБ'ЄКТУ



ГРАФІК РУХУ ОСНОВНИХ БУДІВЕЛЬНИХ МАШИН ТА МЕХАНІЗМІВ ПО ОБ'ЄКТУ



Умовні позначення :

- Робота, що виконується у дві зміни
- Робота машини з однією зміною
- Робота машини у дві зміни

08-08.ДП.005-П.06

м. Житомир

Левченко	Володар	Володар	Володар	Володар
Роздобудько	Роздобудько	Роздобудько	Роздобудько	Роздобудько
М. Кошар	М. Кошар	М. Кошар	М. Кошар	М. Кошар
Роздобудько	Роздобудько	Роздобудько	Роздобудько	Роздобудько
Роздобудько	Роздобудько	Роздобудько	Роздобудько	Роздобудько

Додаток до проекту

ВНУ

8Р. Е-14.01