

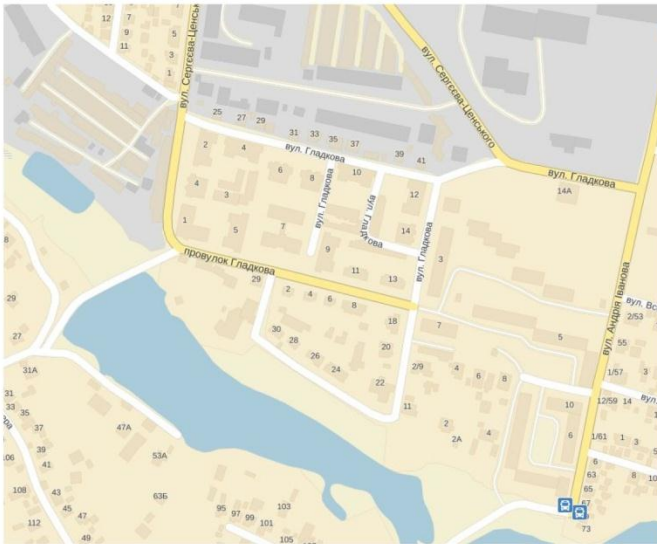
БЛАГОУСТРІЙ ТА РЕКОНСТРУКЦІЯ  
КВАРТАЛУ В МЕЖАХ ВУЛИЦЬ  
ГЛАДКОВА ТА ІВАНОВА

Мартенюк М.В.

*Аерофотозйомка кварталу, що реконструюється*



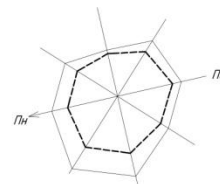
*Схема кварталу, що реконструюється*



*Квартал, що реконструюється в плані м. Вінниці*



*Роза вітрів*

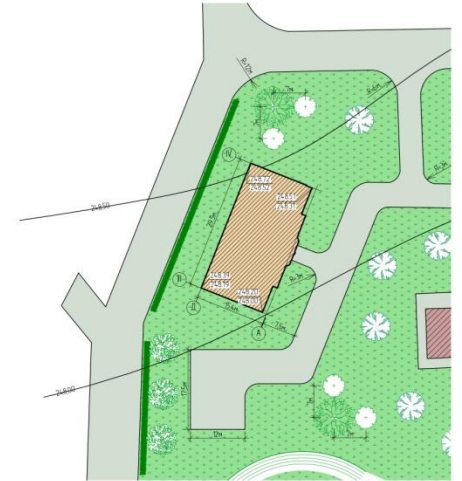
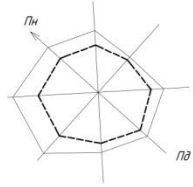


					08-09.011.003.004.87 – AP		
					М. ВІННИЦЯ		
Лин. Арх.	М. Данил	Віднос.	Дато		Будівництво	Тисп	Тисп
Городище	Парковий МЗ				Будівництво по реконструкції кварталу в межах вулиць Гладкова та Василя Ковалюка		
М. Кондрат					Співб.	2	10
Будівництво	Власний ВР				Аерофотозйомка кварталу що реконструюється		
Розробник	Будів. Ін				Квартал що реконструюється в місті м. Вінниця, схематична карта що реконструюється, розробник		
Ландшафт					ВНТУ, гр.БМ-14.ср		

Опорний план кварталу до реконструкції

Фрагмент генерального плану території

Роза вітрів



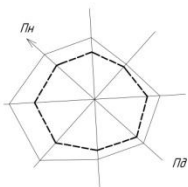
Умовні позначення

Позначення	Найменування
	позначення рельєфу
	існуючі житлові будинки
	існуючі індивідуальні житлові будинки
	дитячий садок
	територія дитячого садка
	асфальтовані доріжки, проїзди
	трав'яне покриття
	існуючі зелені насадження
	будинки, що підлягають знесенню

				08-09.ДП.003.004.87 - АР		
				м. Вінниця		
Лист	№ докум.	Віднос.	Дата	Сторінка	Заг. стор.	Листів
1	1	1		3	3	10
Бюро: <i>Вінницьке міське управління містобудування та архітектури</i> Інститут: <i>Вінницький міський інститут містобудування та архітектури</i> Автор: <i>В.В. Козера</i> Виконав: <i>В.В. Козера</i> Перевірив: <i>В.В. Козера</i> Затвердив: <i>В.В. Козера</i>				ВНТУ, гр.БМ-14.СП		

# Генеральний план кварталу

Роза вітрів



Умовні позначення

Позначення	Найменування
	зведений будинок
	дитячі майданчики
	господарські майданчики
	дитячий садок
	жибо огорожа
	асфальтовані доріжки проїзди
	трав'яне покриття
	зелені насадження

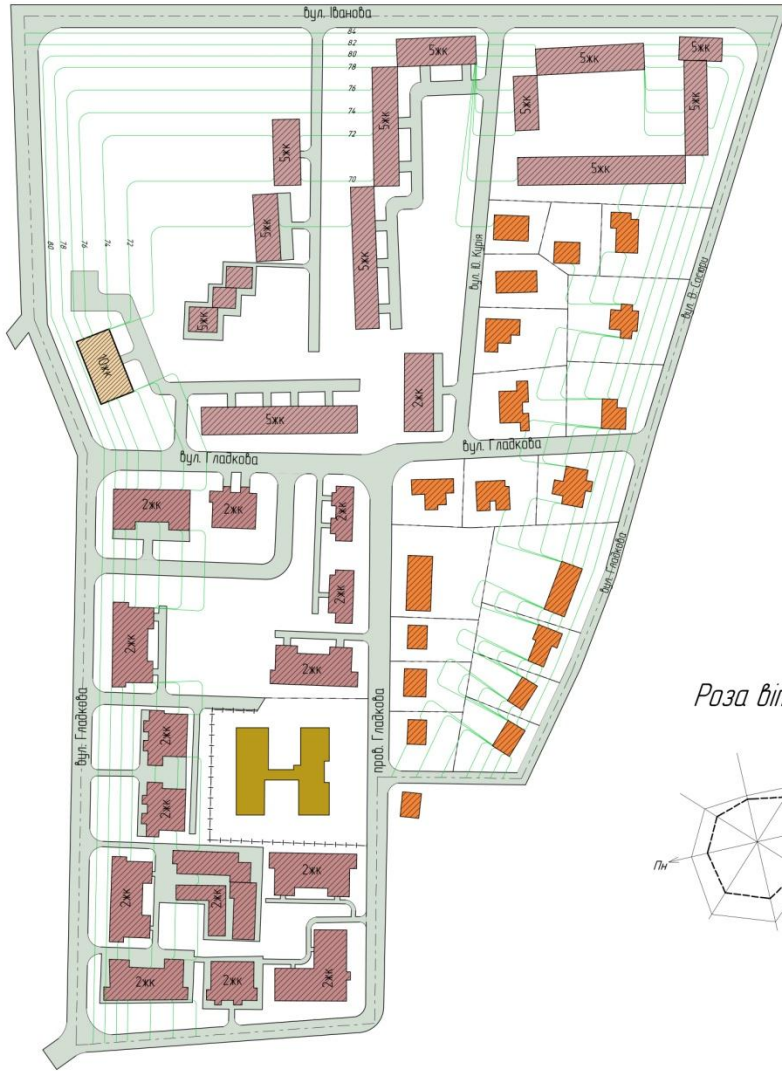
Експлікація спортивних майданчиків

№ п/п	Назва	Площа, м²
1	Футбольне поле	424,5
2	Волейбольний майданчик	66,9
3	Баскетбольне поле	68,1

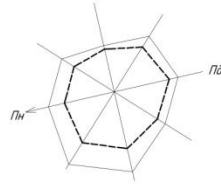
		08-09.ДП.003.00.4.87 - АР	
		М. ВІННИЦЯ	
Лист	№ докум.	Лінійс.	Дата
Лист №1	Архитект. №8		
Лист №2			
Лист №3	Внес. №8		
Лист №4			
Лист №5			
		Експлікація по реконструкції кварталу в межах вулиць Гайдуба та Ласкава	
		Генеральний план кварталу експлікація спортивних майданчиків, умовні позначення зелених насаджень	
		ВНТУ, гр.БМ-14.ср	

Карта шуму

Карта інсоляції



Роза вітрів



					08-09.011.003.00.4.87 - АР		
					М. ВІННИЦЯ		
Зам. №	№ докум.	Віднос.	Дата		Бюро: <i>Бюро з технічного проектування в м. Вінниця</i>		
Лист №	Архив №				№ бланк	Лист	Листів
						5	10
					Карту шуму, карту інсоляції, розу вітрів		
					ВНТУ, ар.БМ-14.ср		

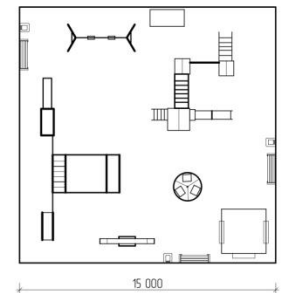
## Благоустрій та озеленення кварталу



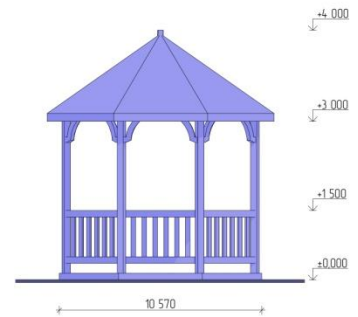
## Візуалізація дитячого майданчика



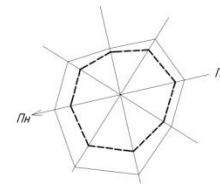
Схема дитячого  
майданчика



Альтанка



Ро́за вітрів



					08-09.ДП.003.00.4.87 - АР		
					М. ВІННИЦЯ		
Лист	Арк.	№ докум.	Габітс.	Дата	Сторінка	Лист	Листів
Горбачів	Артемчук	№8			6		10
Горбачів	Григорук						
Горбачів	Шваб	№8					
Горбачів	Дубровін						
Горбачів	Дубровін						
					ВНТУ, гр.БМ-14.ср		

08-09.ДП.003.00.4.87 - АР

М. ВІННИЦЯ

Благоустрій та озеленення кварталу в межах вулиць Гладкова та Іванова

Благоустрій та озеленення кварталу в межах вулиць Гладкова та Іванова

ВНТУ, гр.БМ-14.ср

### Фасад в осях 1-11



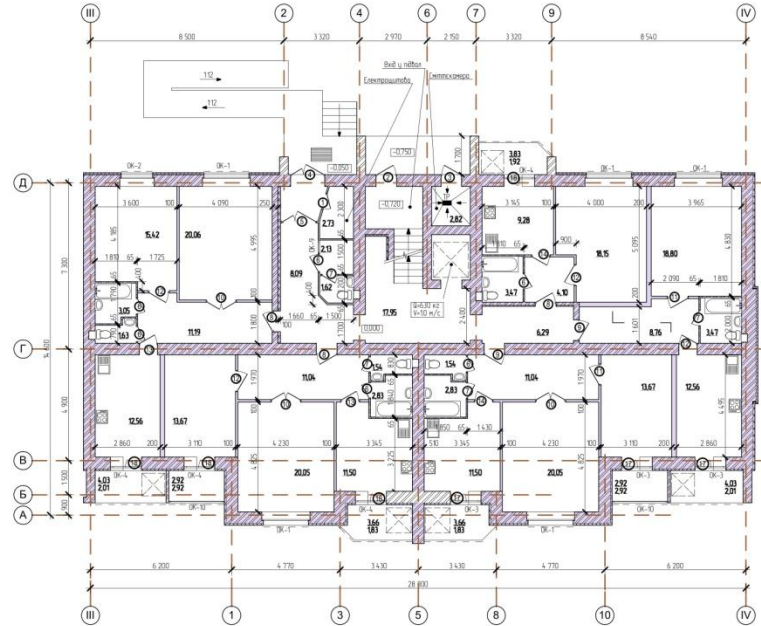
### Фасад в осях 11-1



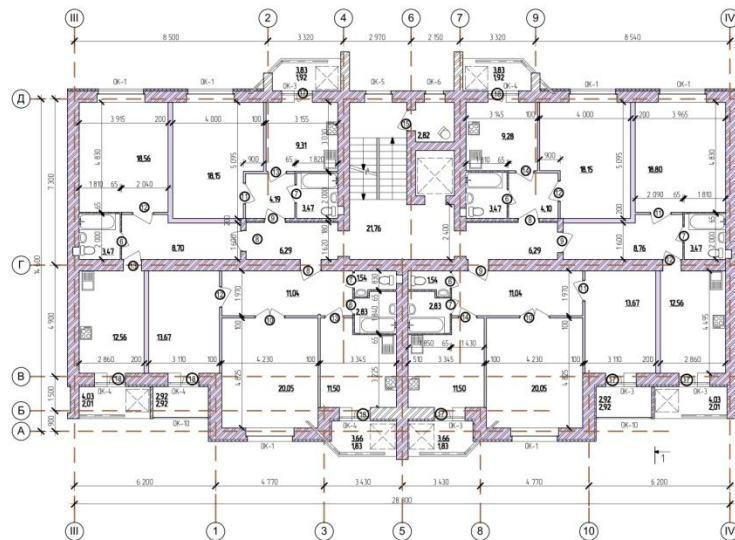
#### Паспорт опоярждения фасаду

№ п/п	Колір	Підвищення опоярдження	Вид оздоблення
1			Цегла під розшивку шпів
2			Цегла під розшивку шпів
3			Металопластик білий хампітур
4			Металопластик білий хампітур
5			Штукатурка фарбована північно
6			Металопластик з полікарбонатним фарбом
7			Бетонна облицювана північно

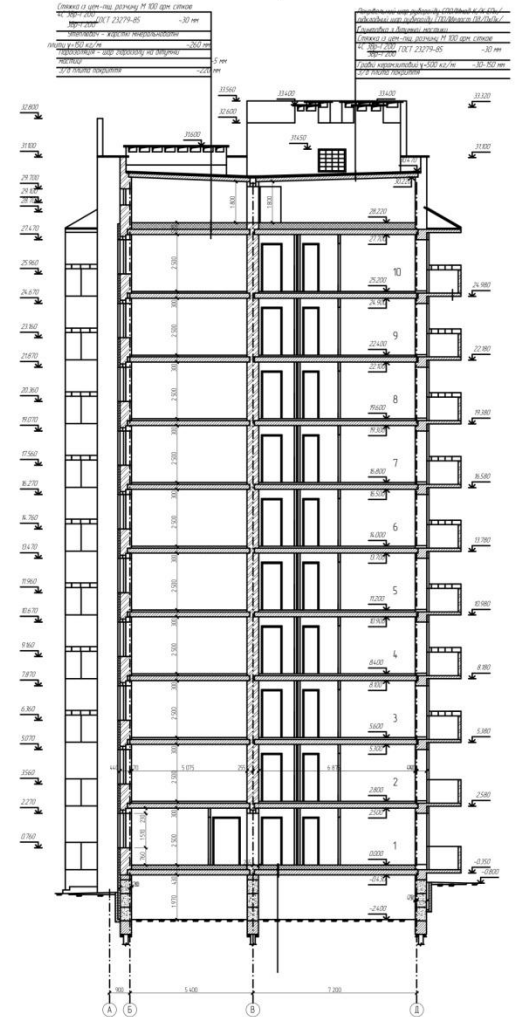
### План першого поверху



### План типового поверху

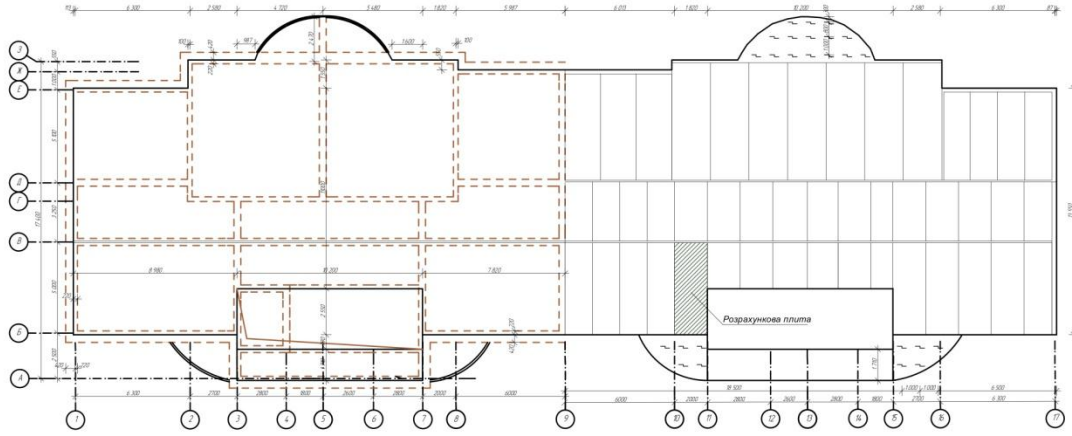


### Розріз 1-1

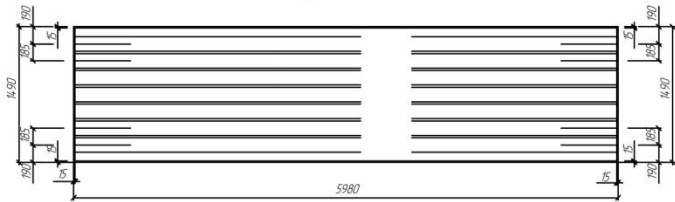


№	Дис.	№ докум.	Віднос.	Дата	<p>08-09.01.003.00.487 - AP</p> <p>М. ВІННИЦЯ</p> <p>Будівництво загальнобудівельного об'єкту в межах функції градбудівництва на вказаній території</p> <p>Фасад в осях 1-1, фасад в осях 11-1 мають спеціальне оздоблення фасадів першого поверху, першого поверху, першого поверху, першого поверху, першого поверху</p> <p>ВНТУ, гр.БМ-14.ср</p>	Листів	Заст.	Листів
1	08-09.01.003.00.487	АР		08.09.2023		1	10	
2	08-09.01.003.00.487	АР		08.09.2023				
3	08-09.01.003.00.487	АР		08.09.2023				
4	08-09.01.003.00.487	АР		08.09.2023				
5	08-09.01.003.00.487	АР		08.09.2023				

## Залізобетонна круглопустотна плита перекриття



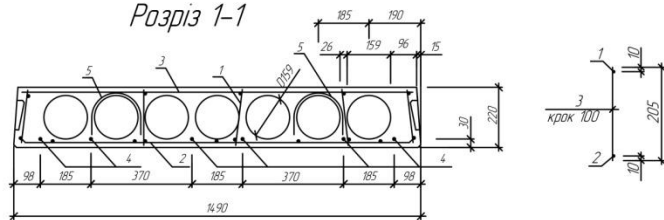
Опалубка плити



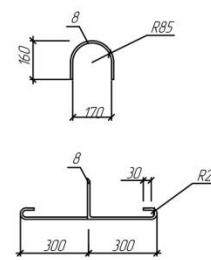
Армування плити



Розріз 1-1



ЗВ-1



Специфікація виробів на плити П1

Поз.	Позначення	Найменування	Кіл.	Маса кг	Прим.
		Плита П1			
		З'ярні одиниці			
1		Каркас Кр-1	10	0,46	
2		Сетка С-1	5	0,94	
3		Сетка С-2	1	3,95	
		Деталі			
4	ДСТУ 3760:2006	Д10 А800 І=5980	8	3,7	
5		Пелю Пп-1	4	1,07	
		Матеріали			
		Бетон В15		112	м³

Специфікація арматури на плити П1

Поз.	Позначення	Найменування	Кіл.	Маса кг	Прим.
		Каркас Кр-1			
1	ГОСТ 6727-80	Д5 Вр-І І=1020	1	0,15	
2	ГОСТ 6727-80	Д4 Вр-І І=1020	1	0,09	
3	ГОСТ 6727-80	Д5 Вр-І І=205	11	0,02	
		Сетка С-1			
4	ГОСТ 6727-80	Д4 Вр-І І=1770	5	0,16	
5	ГОСТ 6727-80	Д4 Вр-І І=300	7	0,02	
		Сетка С-2			
6	ГОСТ 6727-80	Д4 Вр-І І=5940	8	0,31	
7	ГОСТ 6727-80	Д4 Вр-І І=1440	21	0,07	
		Закладна деталь ЗВ-1			
8	ДСТУ 3760:2006	Д12 А240С І=1200	4	1,07	

Відомість витрат сталі, кг

Марка елемента	Вироби арматури						Всього	Загальні витрати
	Арматура класу							
	Вр 1	А240С	А800	Д10	Д12	Д20		
П1	8,93	150	10,43	4,28	4,28	22,2	22,2	36,91

Примітки

З'ярку сталених елементів виконувати по ГОСТ 5264-80 електродам 342 ГОСТ 9467-75. Висота зварного шва 4 мм.

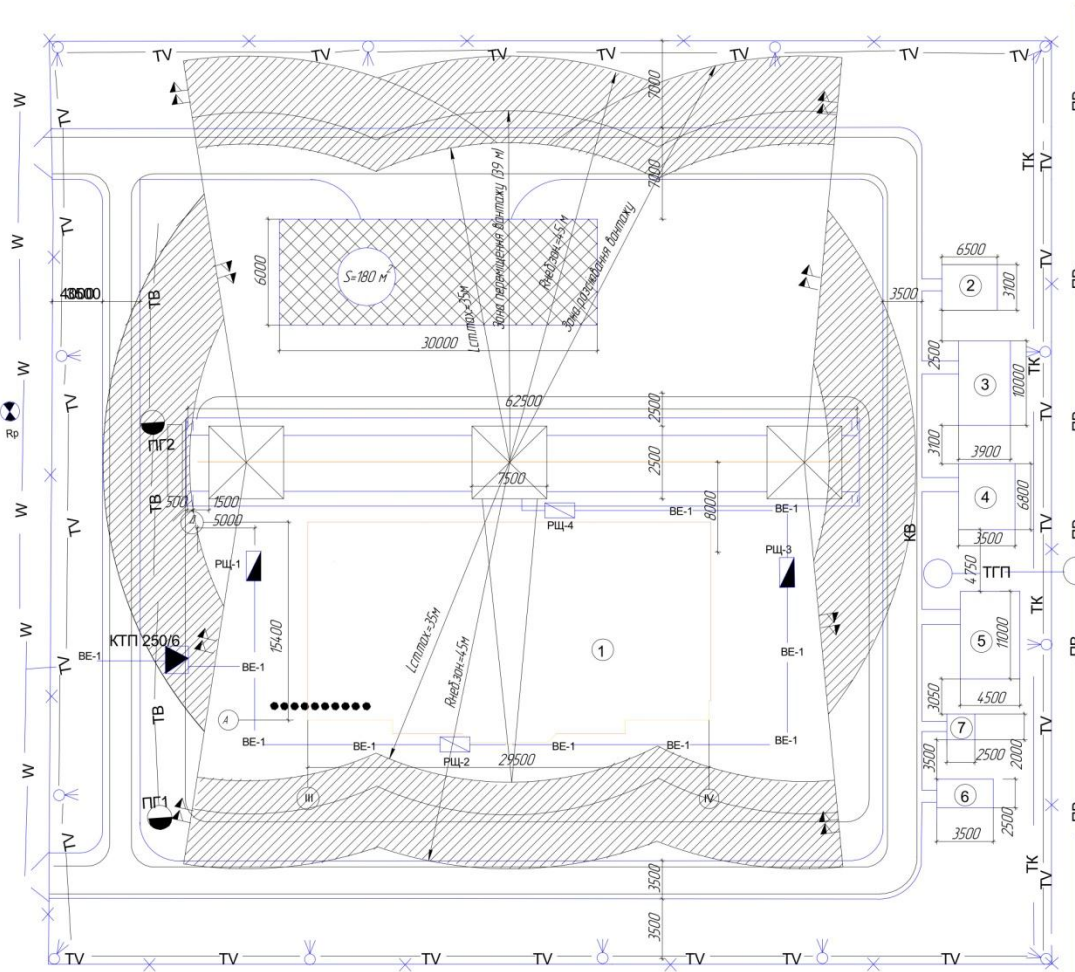
08-09.П1.003.004.87 - КЗ									
М. ВІННИЦЯ									
Лист	№	№	№	№	№	№	№	№	№
Лист	№	№	№	№	№	№	№	№	№
Всього	7	10							
ВНТУ, гр.БМ-14.сп									





## Будівельни генеральний план

### Умовні позначення



	Будівлі та споруди
	Небезпечна зона
	Монтажна зона
	Зона підкранових шляхів
	Зона переміщення вантажу
	Тимчасові дороги
	Відкритий склад
	Трансформаторна підстанція
	Розподільчі щит
	Проектор освітлення
	Обмеження руху стріли
	Тимчасове огороження
	Ворота
	Пожарний гідрант
	Колодезь на мережі
	Тимчасова каналізаційна мережа
	Тимчасова господарчо-підна мережа
	Тимчасова електрична мережа
	Тимчасова освітлювальна мережа
	Існуюча електрична мережа
	Існуюча водогінна мережа

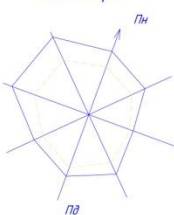
### Експлікація будівель та споруд

№ п/п	Найменування	Кі-сть	Корисна пло-ща	Размири	Тип будівлі
1	Будівля, що проектується	1	454,3	29,5x15,4	Граматська
2	Викорядська з диспетчерською	1	20	6,5x3,1	Пересудний вагон
3	Гардерод з умивальниками	2	38,7	10x3,9	Пересудний вагон
4	Душові приміщення	2	23,8	6,8x3,5	Пересудний вагон
5	Приміщення для прийому їжі	2	4,3	10,5x4	Контейнер
6	Приміщення для сушіння одягу	1	8,6	3,5x2,5	Пересудний вагон
7	Туалети	1	4,3	2,15x2	Контейнер

### ТЕП проекту

№	Назва	Значення
1	Показник рівномірності будівельного потоку в часі	1,33
2	Показник компактності будівельного плану	0,58
3	Показник відношення площі тимчасових будівель до площі забудови	0,39
4	Показник використання території під склади	0,51
5	Директивний термін будівництва днів	4,30
6	Фактичний термін будівництва днів	4,16,5

### Роза вітрів



### Примітки:

- Організація будівельного майданчика повинна забезпечувати безпеку праці на всіх етапах будівництва.
- Проекти виконання робіт повинні містити технічні рішення і основні організаційні заходи по забезпеченню безпеки виконання будівельних робіт і санітарно-гігієнічну обслугодбудування.
- Викорядні матеріали при вирушенні питань по забезпеченню безпеки праці і санітарно-гігієнічній обслугодбудування працівників повинні бути:
  - вимоги нормативних документів і стандартів з безпеки праці і виробничій санітарії;
  - рекомендації по попередженню виробничого травматизму, розроблені на основі досвіду будівництва аналогічних об'єктів;
  - типові рішення по забезпеченню безпеки праці і каталоги засобів захисту робітників.

- При зміні в процесі будівництва умов, що впливають на безпеку праці, в проект виконання робіт необхідно внести відповідні доповнення і уточнення.
- В процесі будівництва робіт повинні бути відображені вимоги по:
  - забезпеченню по монтажній технологічності конструкцій і устаткування;
  - зняттям об'єктів і зручності робіт, що виконуються в умовах виробничої небезпеки;
  - безпечному розміщенню машин та механізмів;
  - організації робочих місць з технічними засобами безпеки.

08-09.ДП.003.00.487 - 106

		М. Вінниця			
Зем.	Авт.	М. Заг.	Підп.	Діло	
Земельний	Археологія	Археологія	Археологія	Археологія	Археологія
Генплан	Археологія	Археологія	Археологія	Археологія	Археологія
Генплан	Археологія	Археологія	Археологія	Археологія	Археологія
Генплан	Археологія	Археологія	Археологія	Археологія	Археологія
Генплан	Археологія	Археологія	Археологія	Археологія	Археологія
Генплан	Археологія	Археологія	Археологія	Археологія	Археологія
Генплан	Археологія	Археологія	Археологія	Археологія	Археологія

ВНТУ, зр. БМ-14сп

