

***ДИПЛОМНА РОБОТА
НА ТЕМУ:
«ІНТЕЛЕКТУАЛЬНА СИСТЕМА ФОРМУВАННЯ
ПРОПОЗИЦІЙ КОРИСТУВАЧУ ЗА ЙОГО
ПРОФІЛЕМ У СОЦІАЛЬНІЙ МЕРЕЖІ»***

Виконав:

ст. групи КНсп-14

Грінцов О.Ю.

Науковий керівник:

PhD, професор Савчук Т.О.

Порівняльна характеристика сучасних систем формування пропозицій користувачу

	Crossss	Retail Rocket	Rees46
Персоналізація e-mail розсилок	Присутній	Присутній	Присутній
Персоналізація контенту	Присутній	Присутній	Відсутній
Вартість системи	Висока	Висока	Висока
Формування пропозицій користувачу за його профілем в соціальній мережі	Відсутній	Відсутній	Частково присутній



Інтелектуальна система формування пропозицій користувачу за його профілем у соціальній мережі

- **Метою** дипломної роботи є підвищення ефективності реклами пропозицій користувачу за рахунок врахування його профілю у соціальній мережі.
- **Об'єктом** дослідження є процес формування пропозицій користувачу за його профілем у соціальній мережі.
- **Предметом** дослідження є засоби формування пропозицій.
- **Задачі дослідження:**
 1. Аналіз існуючих засобів формування пропозицій .
 2. Розробка алгоритму формування пропозицій користувачу за його профілем у соціальній мережі.
 3. Розробка структури інтелектуальної системи формування пропозицій користувачу за його профілем у соціальній мережі.
 4. Розробка програмних складових інтелектуальної системи формування пропозицій користувачу за його профілем у соціальній мережі.
 5. Аналіз роботи інтелектуальної системи формування пропозицій користувачу за його профілем у соціальній мережі.



Постановка задачі

$$U = \{u_1, u_2, \dots, u_j, \dots, u_n\},$$

$$S = \{I_1, I_2, \dots, I_p, \dots, I_q\},$$

$$I_p = (i_1, i_2, \dots, i_k, \dots, i_g),$$

$$C(u_j) = \{C_1(u_j), C_2(u_j), \dots, C_i(u_j), \dots, C_m(u_j)\},$$

$$O = \{i_1, i_2, \dots, i_l, \dots, i_v\}.$$

$$P(i_l) \rightarrow \max$$



Математична модель процесу формування пропозицій

$$S' = \{ \dots, I_p, \dots, I_q, \dots \mid p < q \},$$

$$Supp(S') > Supp_{min},$$

$$L = \{ S' \mid Supp(S') > Supp_{min} \},$$

$$Supp(X \Rightarrow Y) = Supp(XUY).$$



Математична модель процесу формування пропозицій

$$Conf(X \Rightarrow Y) = \frac{Supp(XUY)}{Supp(X)},$$

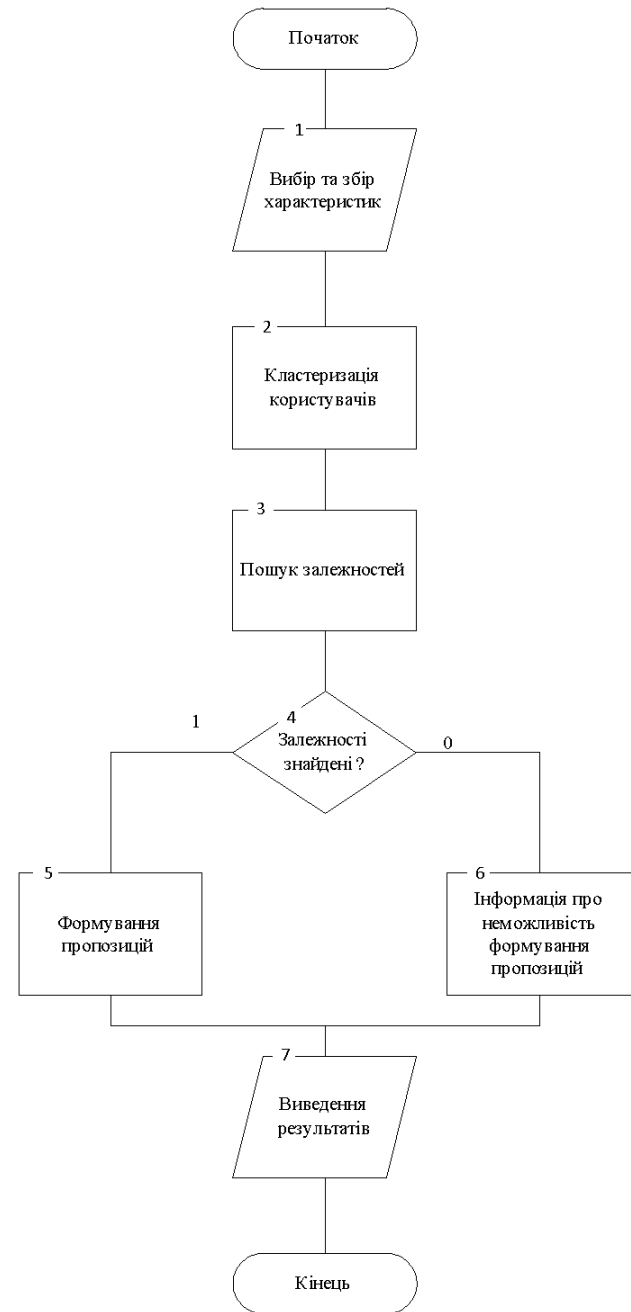
$$Conf(X \Rightarrow Y) > Conf_{min},$$

$$R = \{X \Rightarrow Y | Conf(X \Rightarrow Y) > Conf_{min}\}.$$



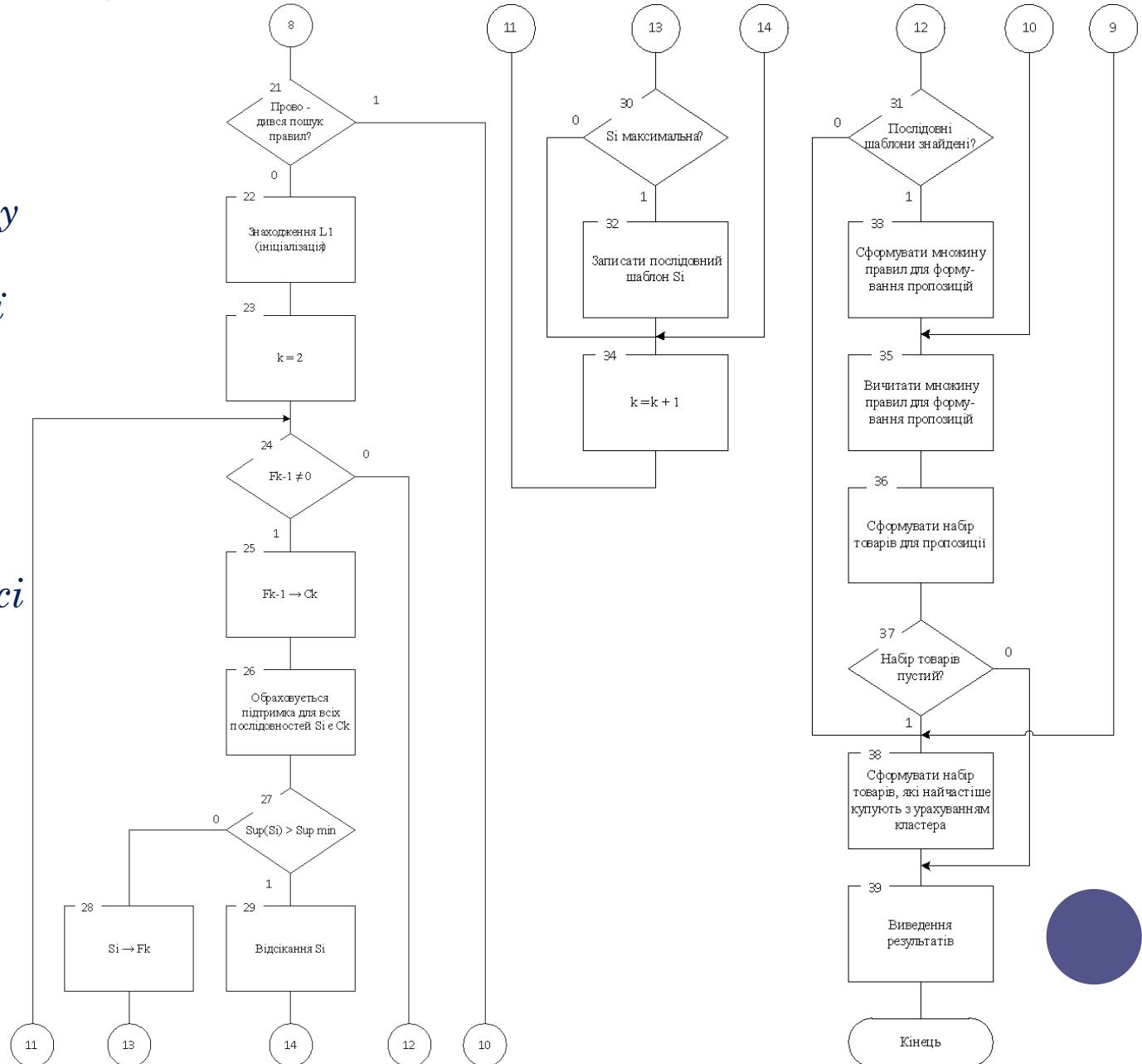
Інтелектуальна система формування пропозицій користувачу за його профілем у соціальній мережі

Схема узагальненого алгоритму формування пропозицій користувачу за його профілем у соціальній мережі



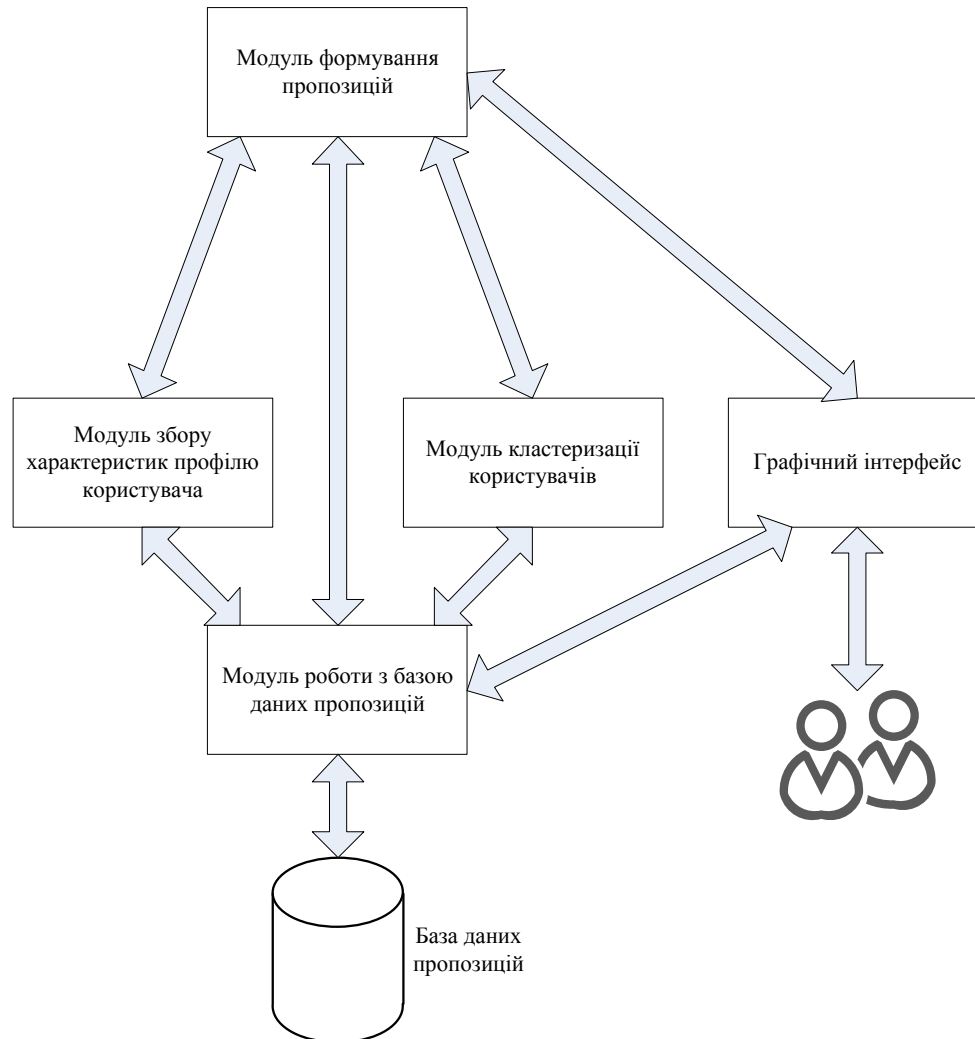
Інтелектуальна система формування пропозицій користувачу за його профілем у соціальній мережі

Схема алгоритму роботи інтелектуальної системи формування пропозицій користувачу за його профілем у соціальній мережі



Інтелектуальна система формування пропозицій користувачу за його профілем у соціальній мережі

Структура інтелектуальної системи формування пропозицій користувачу за його профілем у соціальній мережі



ER-модель предметної області «Формування пропозицій»



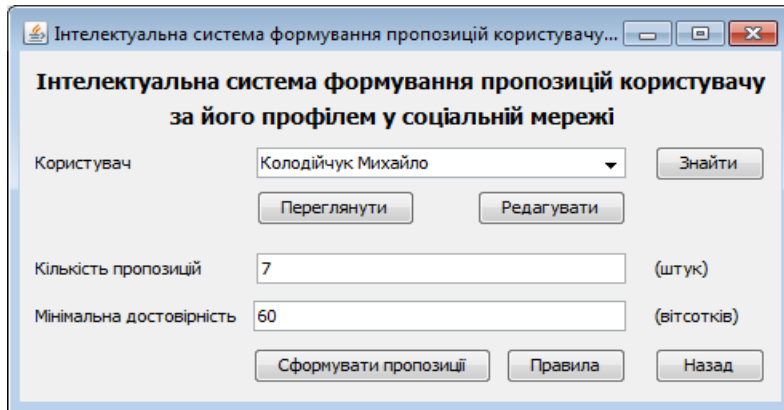
Особливості роботи модуля формування пропозицій

- Страхувальний механізм
- Працює зі збереженими правилами
- Можливість регенерації правил
- Можливість використання як Java бібліотеки



Інтелектуальна система формування пропозицій користувачу за його профілем у соціальній мережі

РЕЗУЛЬТАТИ РОБОТИ ПРОГРАМИ

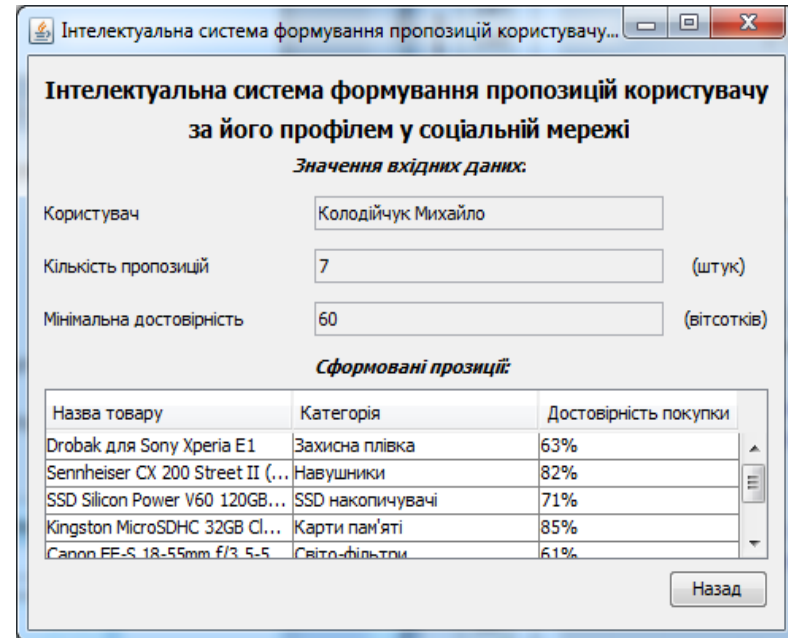


Інтелектуальна система формування пропозицій користувачу за його профілем у соціальній мережі

Користувач:

Кількість пропозицій: (штук)

Мінімальна достовірність: (віссотків)



Інтелектуальна система формування пропозицій користувачу за його профілем у соціальній мережі

Значення вхідних даних:

Користувач:

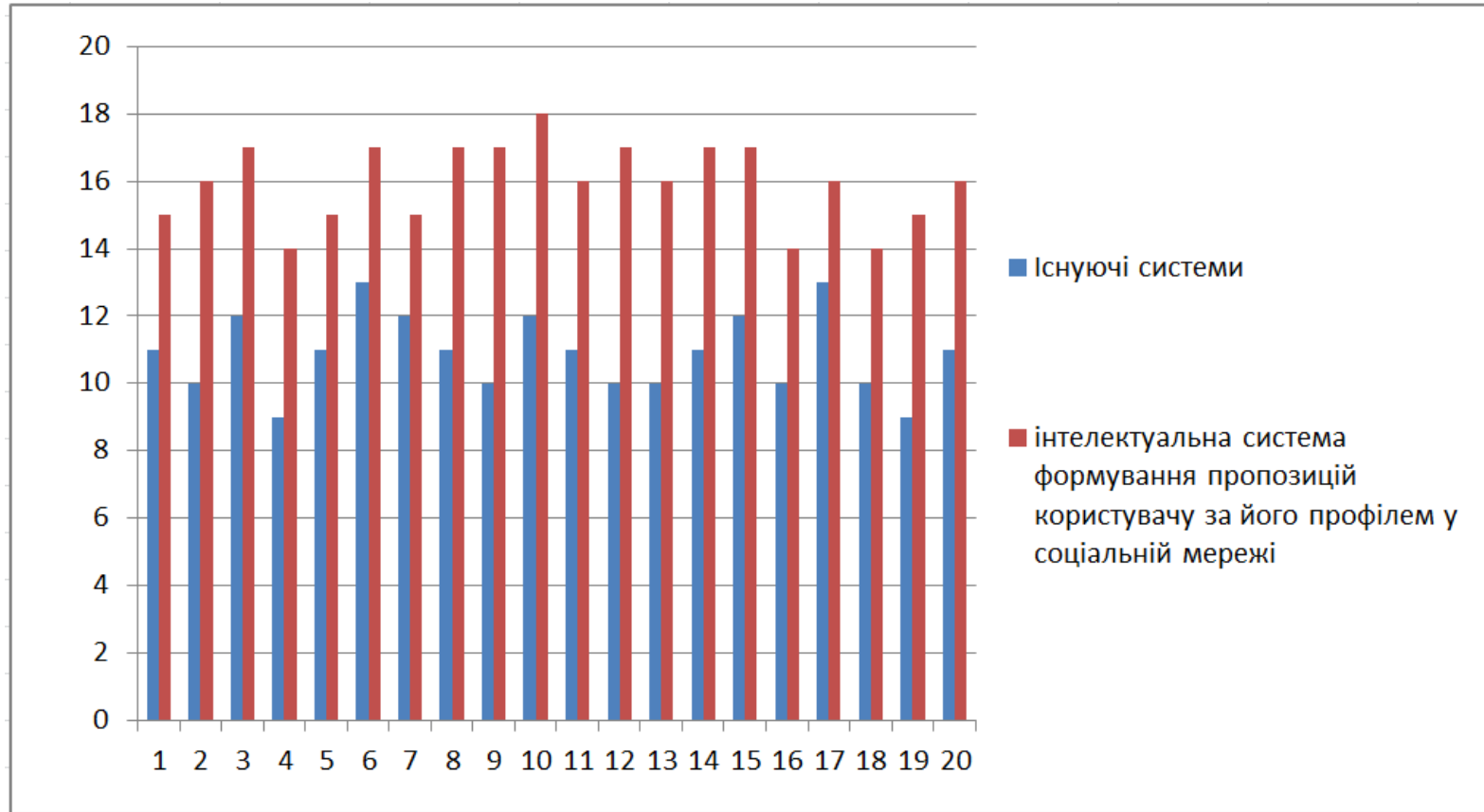
Кількість пропозицій: (штук)

Мінімальна достовірність: (віссотків)

Сформовані прозиції:

Назва товару	Категорія	Достовірність покупки
Drobak для Sony Xperia E1	Захисна плівка	63%
Sennheiser CX 200 Street II (...)	Навушники	82%
SSD Silicon Power V60 120GB...	SSD накопичувачі	71%
Kingston MicroSDHC 32GB Cl...	Карти пам'яті	85%
Canon EF-S 18-55mm f/3.5-5.5	Світо-фільтри	61%

Інтелектуальна система формування пропозицій користувачу за його профілем у соціальній мережі



ВИСНОВКИ

- проаналізовано існуючі системи формування пропозицій користувачу;
- визначено доцільність та сформовано задачу формування пропозицій користувачу;
- розроблено алгоритм роботи інтелектуальної системи формування пропозицій користувачу.
- розроблено інтелектуальну систему формування пропозицій користувачу за його профілем у соціальній мережі.



Інтелектуальна система формування пропозицій користувачу за його профілем у соціальній мережі

АПРОБАЦІЇ ДОСЛІДЖЕНЬ

Результати проведених досліджень були позитивно апробовані на науково-технічних та науково-практичних конференціях.

Оформлено заявку на авторське рішення



ДЯКУЮ ЗА УВАГУ!

