

МІНІСТЕРСТВО ОСВІТИ І НАУКИ УКРАЇНИ
ВІННИЦЬКИЙ НАЦІОНАЛЬНИЙ ТЕХНІЧНИЙ УНІВЕРСИТЕТ
КАФЕДРА ОБЧИСЛЮВАЛЬНОЇ ТЕХНІКИ

Комплексна дипломна робота на тему:
Розробка клієнт-серверної системи для обліку робочого часу
працівника. Частина 2: «Клієнтська частина»

Керівник роботи:
к. т. н., доцент
Кадук Олександр Володимирович

Виконав: ст. гр. 1КІ-14сп
Павлович Сергій Ігорович

Актуальність, мета та завдання роботи

Актуальність. Даний вид програмного забезпечення дозволяє забезпечити контроль і облік використання робочого часу співробітником, підвищити трудову дисципліну і ефективність роботи компанії, упередити від витоку конфіденційної інформації, а це у свою чергу збільшення прибутків і безпека компанії.

Метою дипломної роботи є оптимізація використання робочого часу працівників за рахунок автоматизації збору потоків інформації у вигляді інформації від різноманітних процесів операційної системи, і відправлення даної інформації на сервер для послідууючої обробки, що дозволить вести статистику активності користувача.

Завдання роботи:

- 1. Провести аналіз існуючих систем обліку робочого часу, визначити їх основні переваги та недоліки, виконати аналіз принципів побудови клієнт-серверних застосувань.**
- 2. Розрахувати економічну доцільність розробки програмного продукту.**
- 3. Побудувати клієнтську частину мережної системи обліку робочого часу працівників.**
- 4. Розробити та протестувати програмне забезпечення для системи обліку робочого часу працівників.**
- 5. Розрахувати основні економічні показники програмного продукту.**

Мережна система

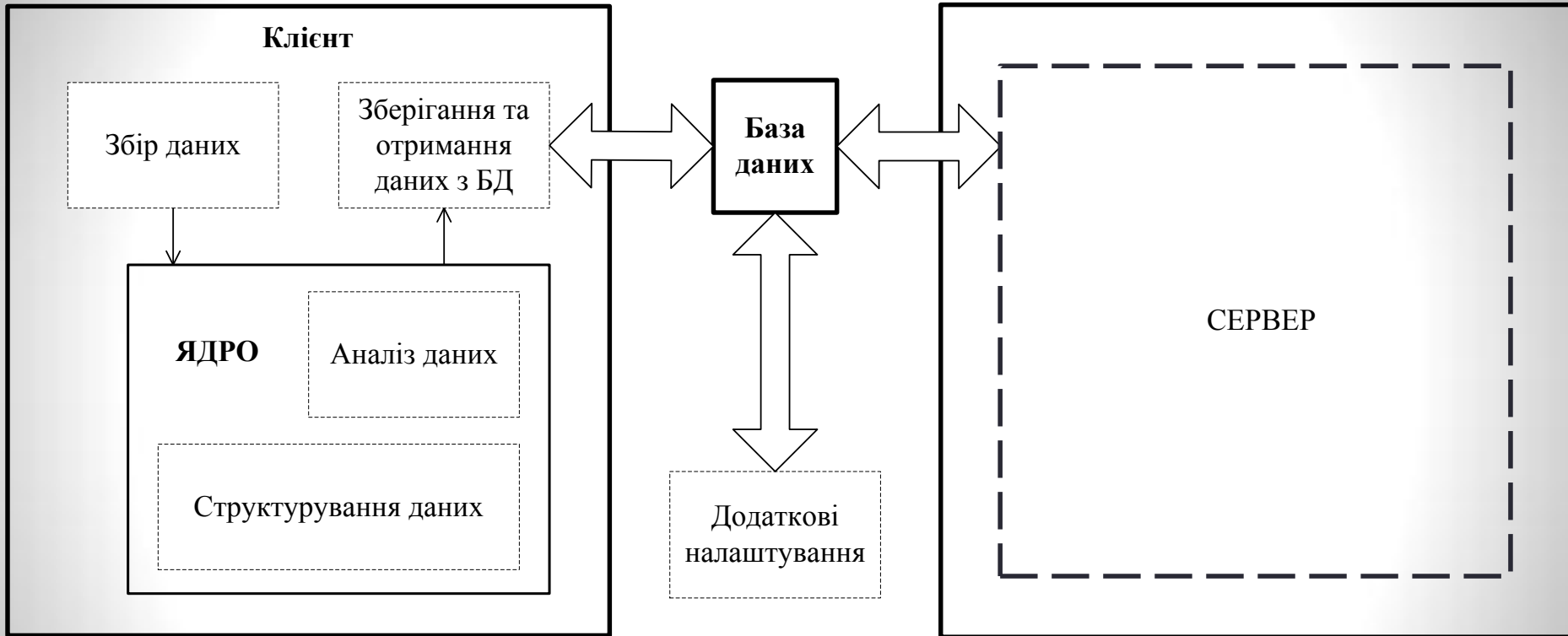


Рисунок 1 – Структура мережної системи

- Створення
- Завершення
- Фокус

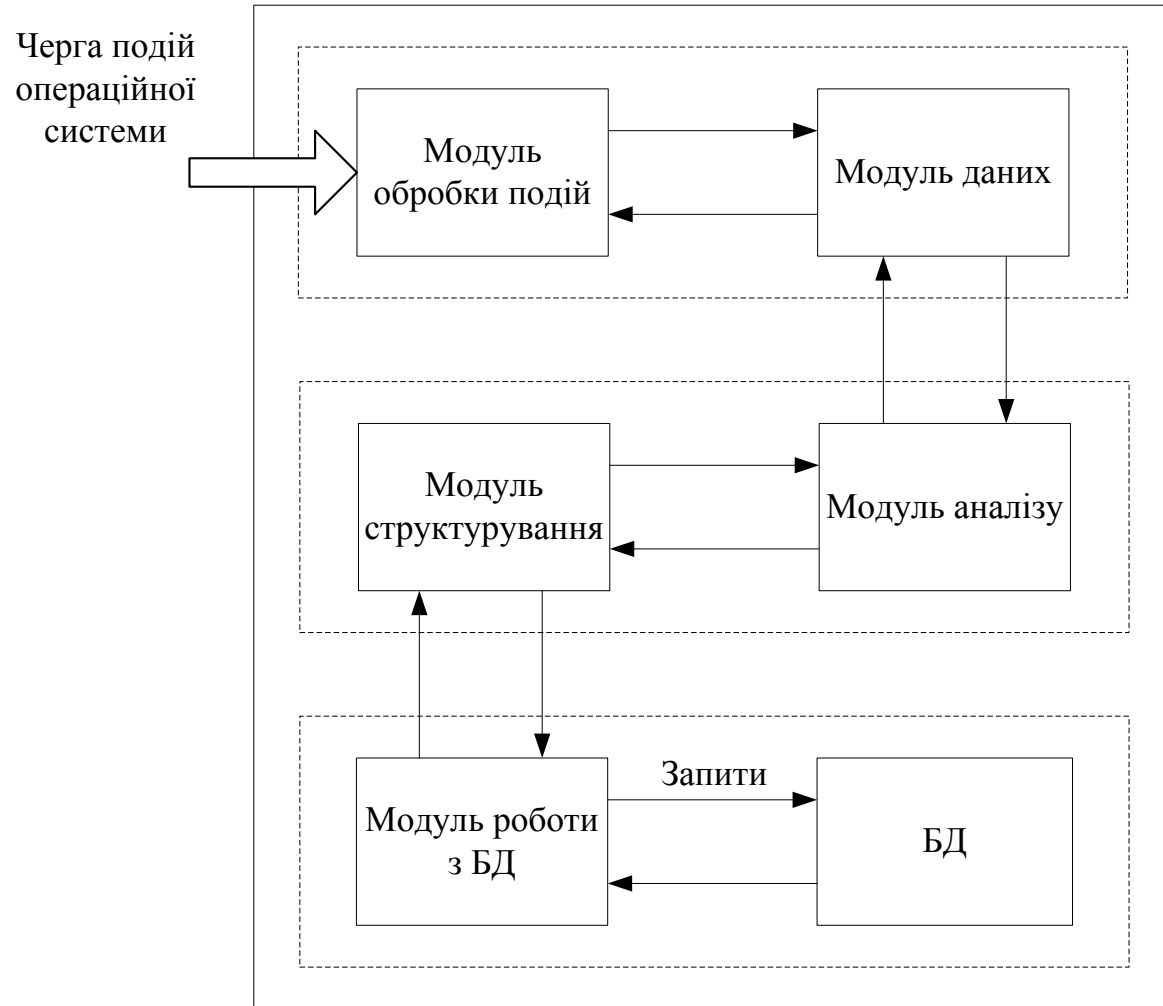


Рисунок 2 – Структура клієнтської частини системи

Визначено, який функціонал має бути реалізований у мережному клієнтському програмному забезпеченні для обліку робочого часу працівника.

- 1) Моніторинг запущених процесів: фіксування всіх процесів завантажених працівником.
- 2) Моніторинг відкритих веб-сайтів: фіксувати які сайти відвідував працівник, і скільки часу він на них перебував.
- 3) Моніторинг мультимедійного програмного забезпечення.
- 4) Моніторинг офісного програмного забезпечення.
- 5) Зняття скріншотів екрану з інтервалом 5 хвилин.

ПРОЕКТУВАННЯ СИСТЕМИ

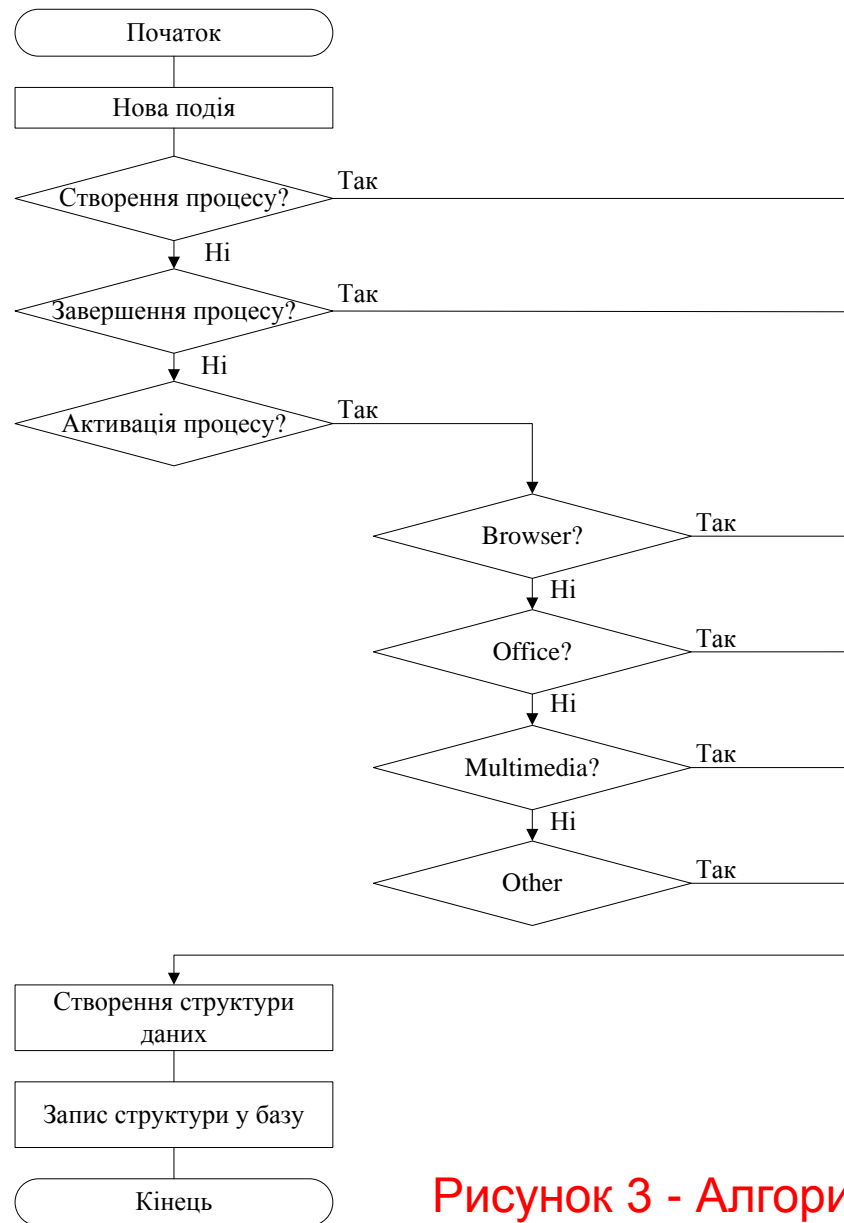


Рисунок 3 - Алгоритм роботи системи

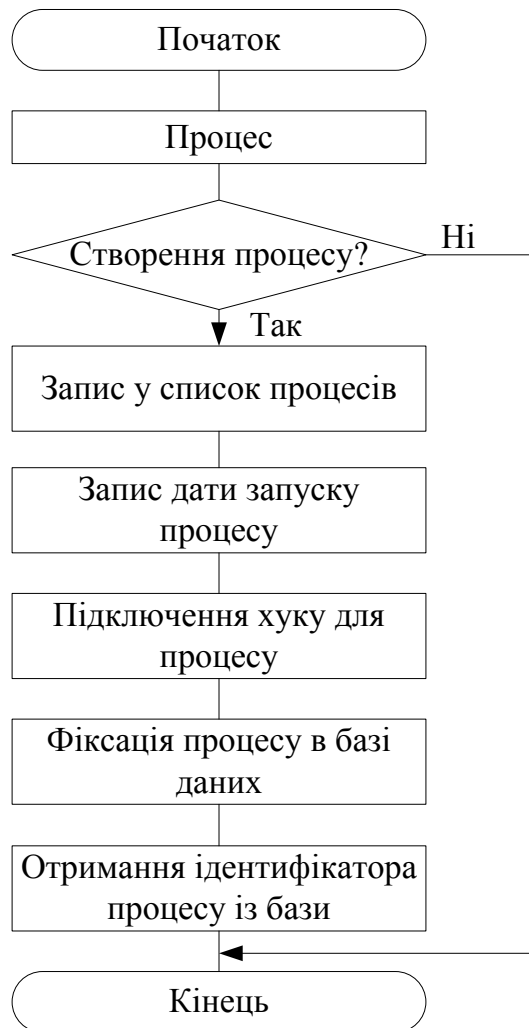


Рисунок 4 - Алгоритм роботи слідування за створенням процесу

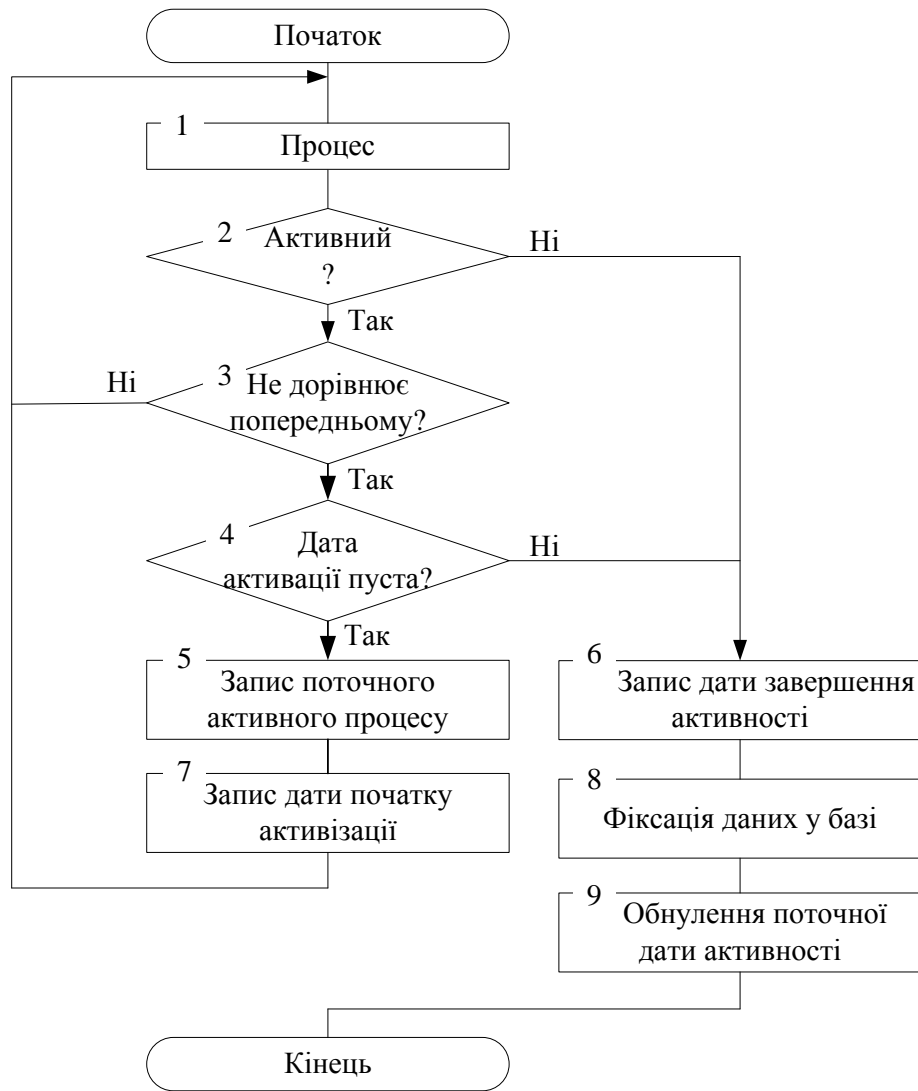
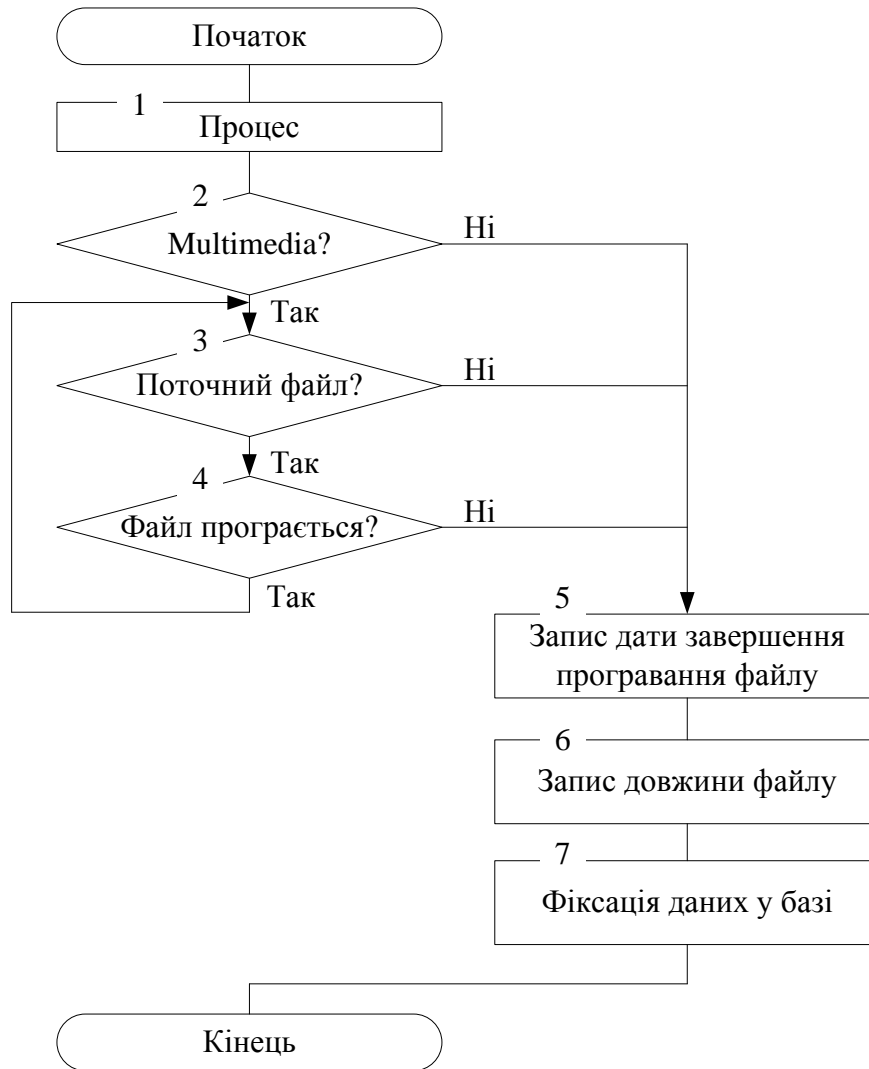


Рисунок 5 - Алгоритм обробки активації процесу



Internet Explorer;
Mozilla Firefox;
Opera;
Google Chrome.

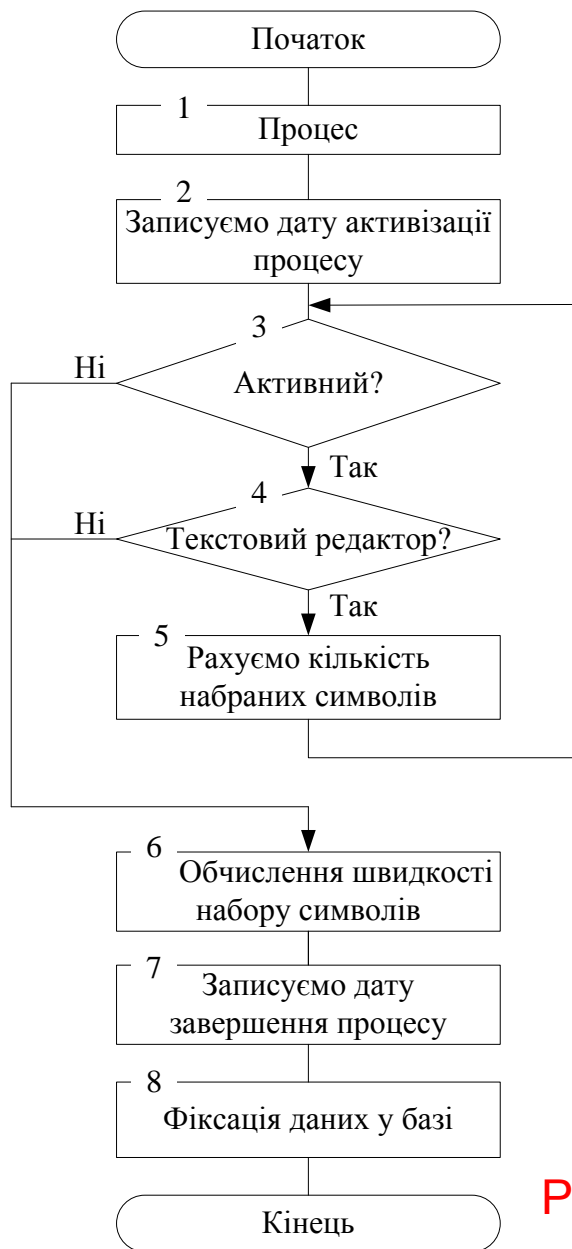
Рисунок 6 - Алгоритм обробки процесу типу браузер



winamp;
kmplayer;
windows media player;
aimp.

Рисунок 6 - Алгоритм обробки процесу типу мультимедіа

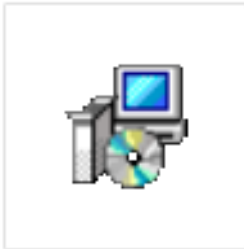
РОЗРОБКА СИСТЕМИ



microsoft office word;
notepad;
notepad++;
wordpad;
інші.

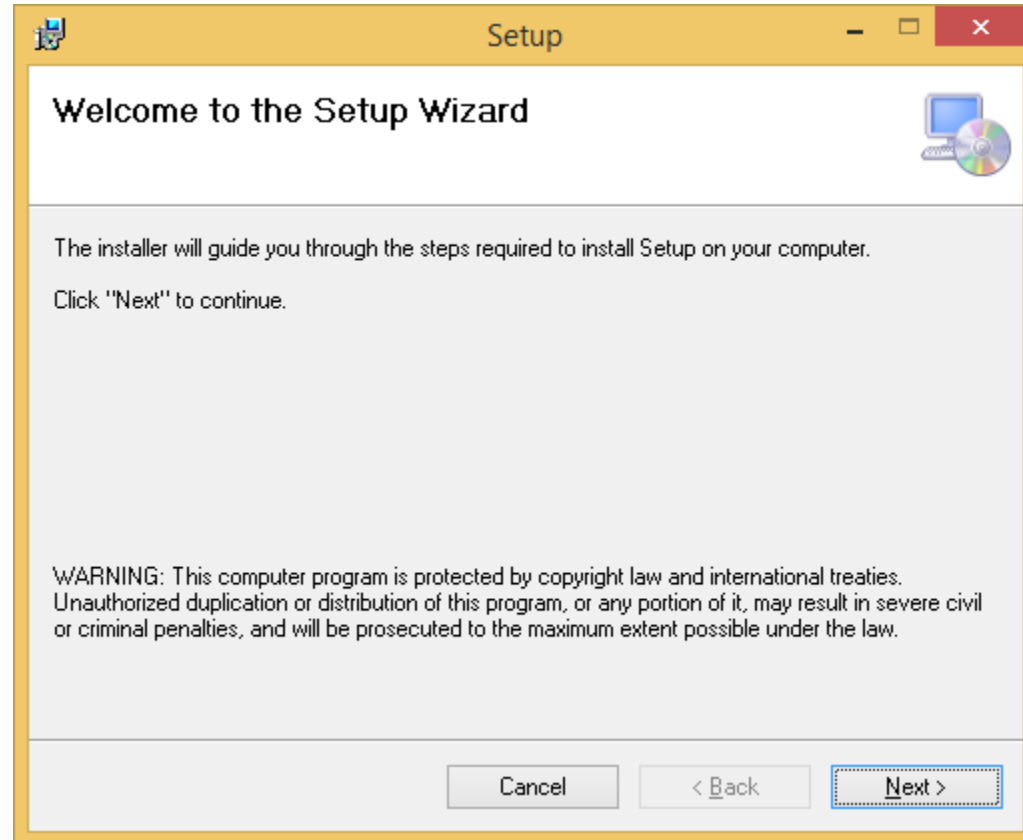
Рисунок 6 - Алгоритм обробки текстових редакторів

Інсталяція служби



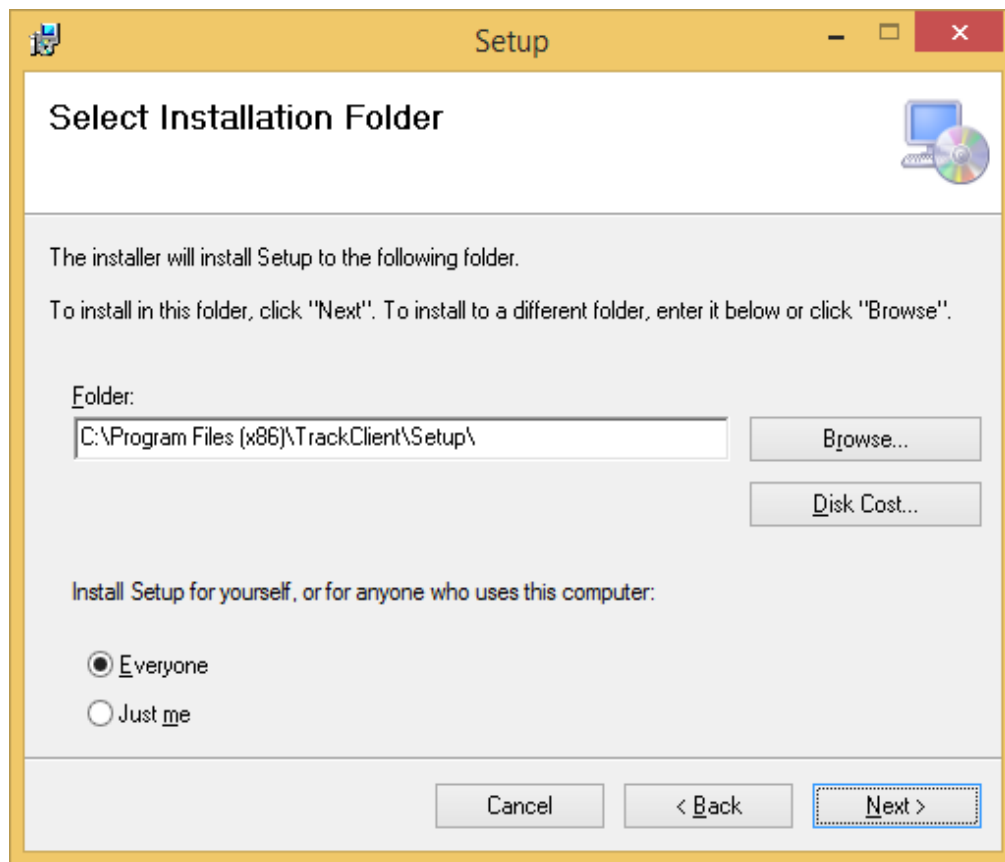
Setup.msi

1

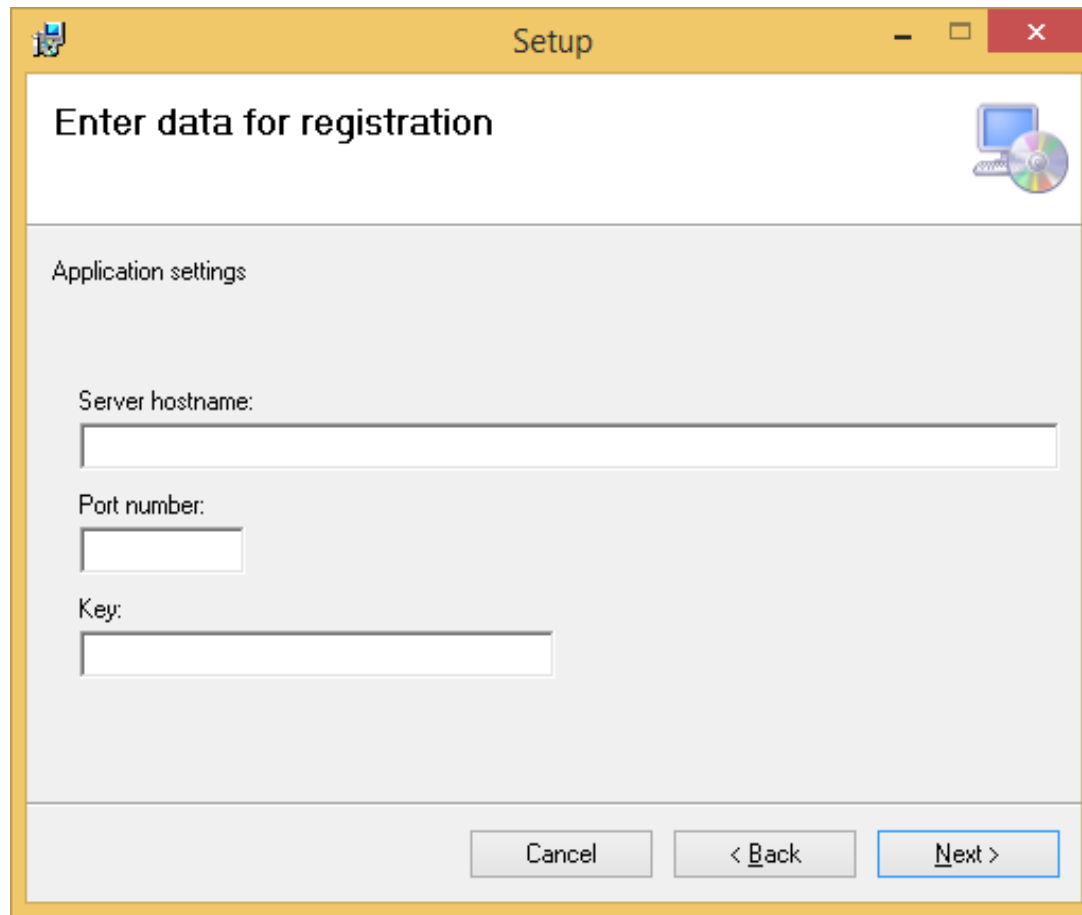


2

Інсталяція служби



Інсталяція служби



The image shows a Windows Setup window titled "Setup" with a yellow title bar. The main content area is titled "Enter data for registration" and contains a section labeled "Application settings". Below this section are three input fields: "Server hostname:" with a long text box, "Port number:" with a short text box, and "Key:" with a long text box. At the bottom of the window are three buttons: "Cancel", "< Back", and "Next >".

Setup

Enter data for registration

Application settings

Server hostname:

Port number:

Key:

Cancel < Back Next >

ДЯКУЮ ЗА УВАГУ