

ДИПЛОМНИЙ
ІНФОРМАЦІЙНА СИСТЕМА
ОБЛІКУ
ГРОМАДСЬКОГО ТРАНСПОРТУ
М. ВІННИЦІ

Виконав: студент групи 4К-
13

Похилько Олексій
Володимирович

Науковий керівник:

к. т. н. Трояновська Т. І.

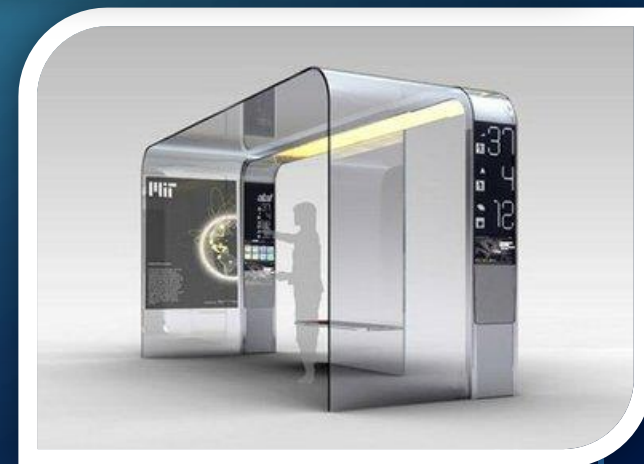
ВСТУП

Будь-яка організація потребує своєчасного доступу до інформації. Цінність інформації в даний час дуже висока. Роль розпорядників інформації в сучасному світі найчастіше виконують бази даних. Бази даних забезпечують надійне зберігання інформації, в структурованому вигляді і своєчасний доступ до неї. Практично будь-яка сучасна організація потребує базу даних, що задовольняє ті чи інші потреби зі зберігання, управління та адміністрування даних.



АНАЛІЗ ПРЕДМЕТНОЇ ОБЛАСТІ

Ефективне функціонування транспортної системи неможливо без застосування інформаційних систем. Дана проблема особливо актуальна для великих міст із великою кількістю різного транспорту. Інформаційні системи мають ряд істотних відмінностей від стандартних прикладних програм. Залежно від предметної області інформаційні системи **МОЖУТЬ СИЛЬНО ВІДРІЗНЯТИСЯ** за



ПОСТАНОВКА ЗАДАЧІ

В м. Вінниця функціонують різні види громадський транспорту, що курсує з різними інтервалами руху, по різних маршрутах; проходять через різні зупинки та вузлові точки, в яких перетинаються різні види транспорту.

За таких умов, досить часто, важко розрахувати оптимальний маршрут руху із мінімальними затратами та максимальною швидкістю руху.

Дану проблему розв'язує наша довідково-інформаційна база даних «Громадський транспорт м. Вінниці», яка містить детальну інформацію про схему

ОПИС ПРЕДМЕТНОЇ ОБЛАСТІ

Для даної БД використаємо наступну вхідну інформацію:

- інформація про існуючі види громадського транспорту (трамвай, тролейбус, автобус);
- інформація про маршрути руху громадського транспорту;
- інформація про зупинки громадського транспорту;
- інформація про наявні пільги для проїзду в міському транспорті;
- інформація про інтервали руху транспорту;
- інформація про кінцеві та початкові зупинки.



Трамвай



Тролейбус

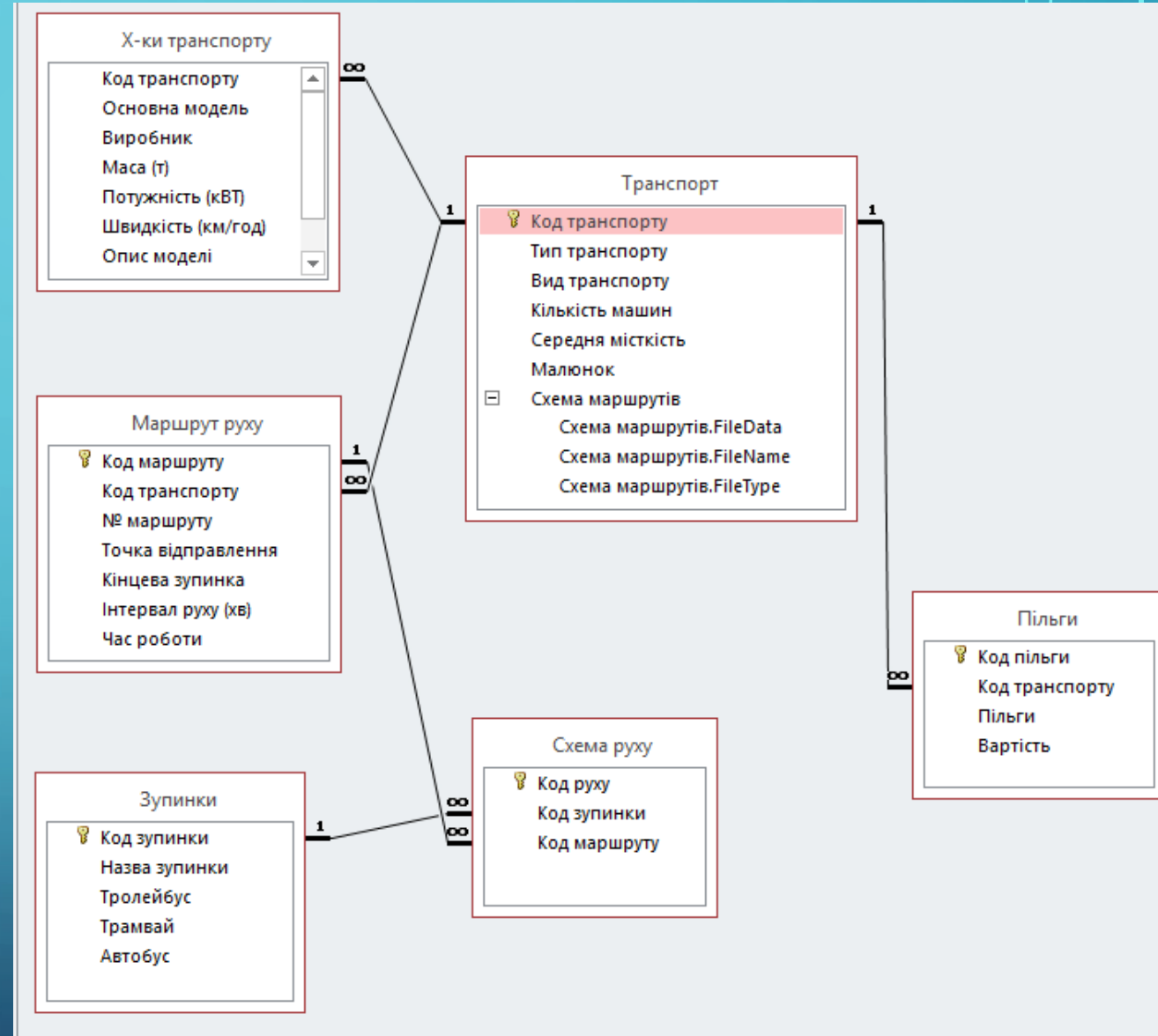


Автобус

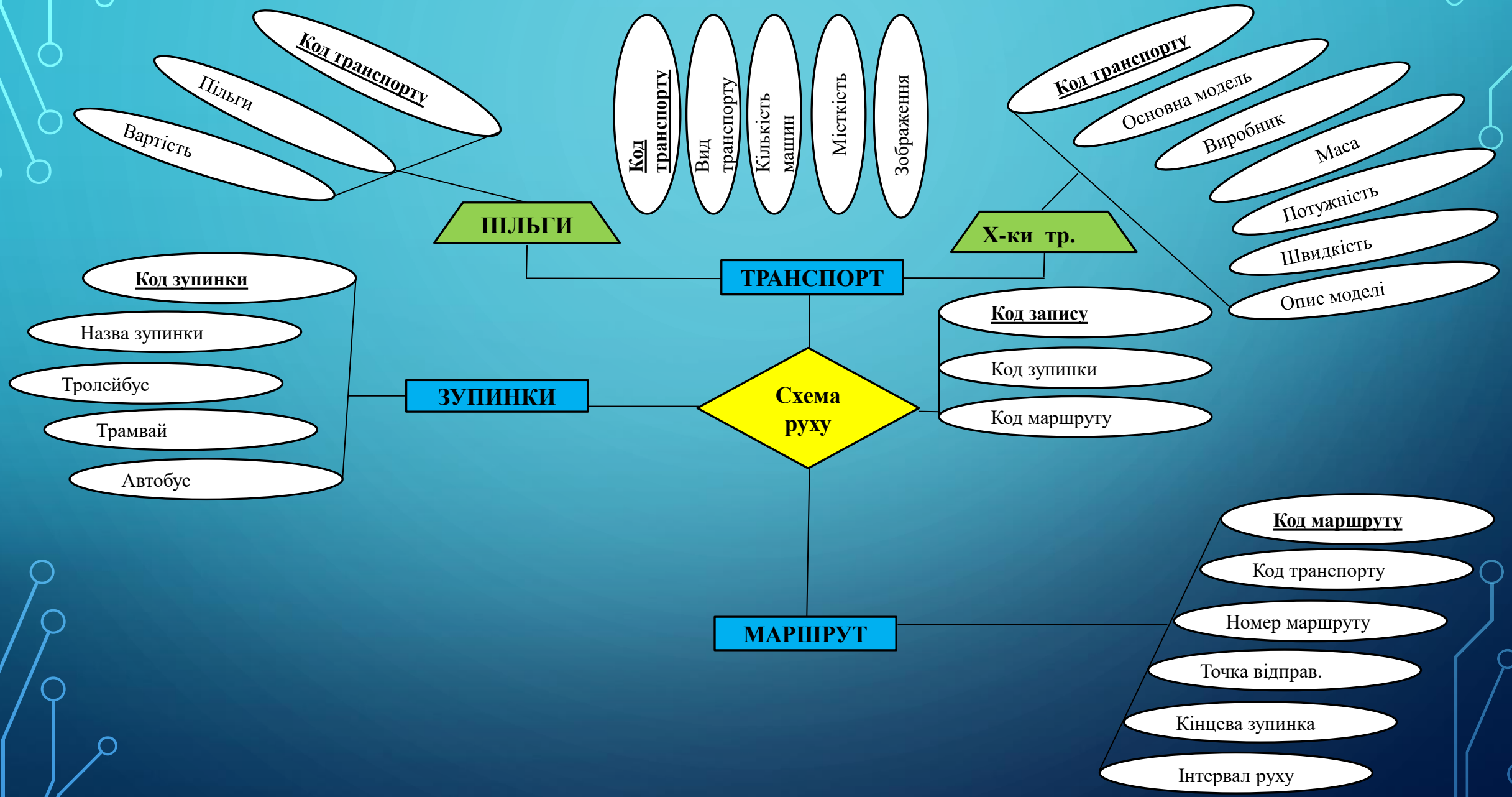
ІНФОЛОГІЧНА МОДЕЛЬ БД

Враховуючи аналіз предметної області, в універсальне відношення потрібно включити атрибути, що описують такі інформаційні об'єкти:

- ❑ Транспорт;
- ❑ Характеристики транспорту;
- ❑ Маршрути руху;
- ❑ Зупинки;
- ❑ Пільги на проїзд;
- ❑ Схема руху.



ІНФОРМАЦІЙНО-ЛОГІЧНА МОДЕЛЬ ПРЕДМЕТНОЇ ОБЛАСТІ



ІНТЕРФЕЙС КОРИСТУВАЧА



Інформаційно-довідкова база даних "Громадський транспорт м. Вінниці"

Адміністратор бази даних

Швидкий доступ

Користувач бази даних



Вінницька мережа громадського транспорту

Транспорт Зупинки Схема руху

Тип транспорту

Трамвай

Основна модель

Mirage Ve 4/6

Швидкість (км/год)

60

Середня місткість

165

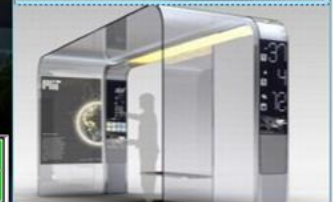
Малюнок



Характеристики

Mirage Ve 4/6 односторонній зчленований шестіосний моторний вагон. Binde Kuh Ve 4/6 (сіпа коро́ва - назва отримано через те що спочатку вагон поставлявся без зовнішнього освітлення) односторонній

Детальніше



Довідкова інформація для користувача

Знайти по:

Транспорт

Довідкова інформація для пасажирів

Зупинці

Х-ки транспорту

Найпоширеніші запити користувачів

№ маршруту

Маршрути

Схема руху громадського транспорту

Типу транспорту

Зупинки

Мак час очікування

Діаграма



ПРАКТИЧНЕ ЗАСТОСУВАННЯ

База даних носить інформативно-довідковий характер та призначена для пошуку інформації про маршрути руху та зупинки громадського транспорту м. Вінниці.

Проект можна успішно використати в інформаційних терміналах на зупинках громадського транспорту та вокзалах міста. Зручний інтерфейс допоможе туристам та гостям міста отримувати довідкову інформацію зручним способом.



ДЯКУЮ ЗА УВАГУ!

Автор: студент групи 4К-13 Похилько О. В.



Дипломний проект "Інформаційна система обліку громадського транспорту м. Вінниці"

OK