

ТЕМУ :
**«РОЗРОБКА
КОНСОЛІДОВАНОГО РЕСУРСУ
АНАЛІЗУ ПУБЛІЧНОЇ
ІНФОРМАЦІЇ СОЦІАЛЬНИХ
МЕРЕЖ»**

ВИКОНАВ СТУДЕНТ ГРУПИ КІН-14М ІВАНОВ ЕДУАРД

- Новизна полягає у тому що розроблений консолідований ресурс аналізує публікації користувача в соціальній мережі Facebook, в результаті обробки інформації можна отримати інтереси користувача або користувачів, створювати публікації з WEB-додатку, а також є можливість візуалізації результатів у виді графіків та представлення даних на карті України.
- Актуальність даної роботи полягає в отриманні інформації яка є дуже ціною та корисною як для правоохоронних органів, політики, соціології так і для бізнесу.
- Мета дослідження – розробка консолідованого ресурсу, основною функціональністю якого є розпізнавання та аналізу змісту тексту публікацій з сторінок користувачів соціальної мережі Facebook та віднесення їх до певного інтересу, отримані дані про інтерес користувача можна використати будь-де.
- Об'єкт дослідження – розпізнавання змісту тексту та аналіз публічної інформації в соціальних мережах.
- Предмет дослідження – соціальна мережа як засіб для отримання інформації про користувача.

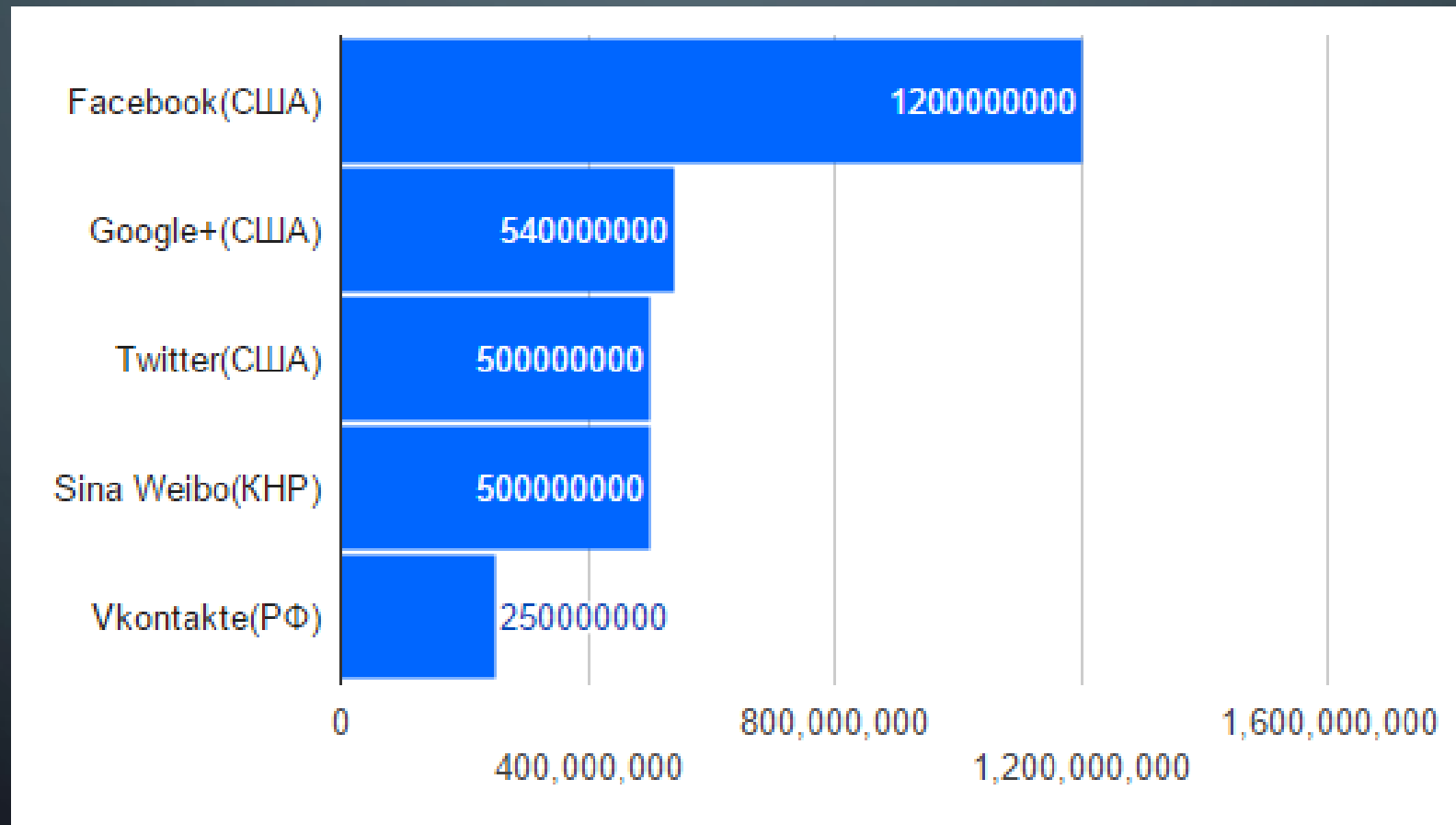
ВСТУП

- Соціальна мережа - це сукупність соціальних елементів (людей, груп, організацій, спільнот), які обмінюються між собою різними даними. Такими даними можуть бути як прості текстові повідомлення, так і зображення, відео- та аудіофайли.
- Віднедавна онлайнві соціальні мережі перетворилися в елемент прихованого управління соціально-економічними системами. Масштаб такого управління варіюється від просування товарів та брендів за технологією вірусного маркетингу до організації акцій масового суспільного протесту

МОЖЛИВОСТІ ТА ПРИНЦИП РОБОТИ ПРОГРАМИ, ЯКА БУЛА РОЗРОБЛЕНА ДЛЯ ДАНОЇ МАГІСТЕРСЬКОЇ РОБОТИ:

- - автентифікація користувача соціальної мережі.
- - отримання доступу до даних користувача, та їх запис до локальної бази даних.
- - проведення аналізу даних.
- - створення еталонів інтересів за допомогою адміністратора.
- - запуск системи само-визначення інтересу на базі збережених еталонів.
- - навчання системи на основі, аналізу оброблених даних .
- - вивід статистики у виді графіка, та відображення інтересів на карті України.

СПИСОК СОЦІАЛЬНИХ МЕРЕЖ З КІЛЬКІСТЮ КОРИСТУВАЧІВ НА 2015 РІК.



- щомісячна аудиторія Facebook складає більше 500 млн користувачів;
- більш 200 млрд переглядів сторінок на місяць;
- більш 4 трлн дій потрапляє в новинні стрічки щодня;
- більш 150 млн звернень до кешу в секунду;
- 2 трлн об'єктів в кеші;
- понад 3 млрд фотографій завантажуються кожен місяць, до 1.2 млн фотографій в секунду;
- більше мільярда повідомлень в чаті щодня;
- більше 100 млн пошукових запитів в день.



Рисунок 2.2 – Схема алгоритму роботи WEB-додатку консолідованого ресурсу аналізу публічної інформації соціальних мереж.



Рисунок 2.2 – Продовження.

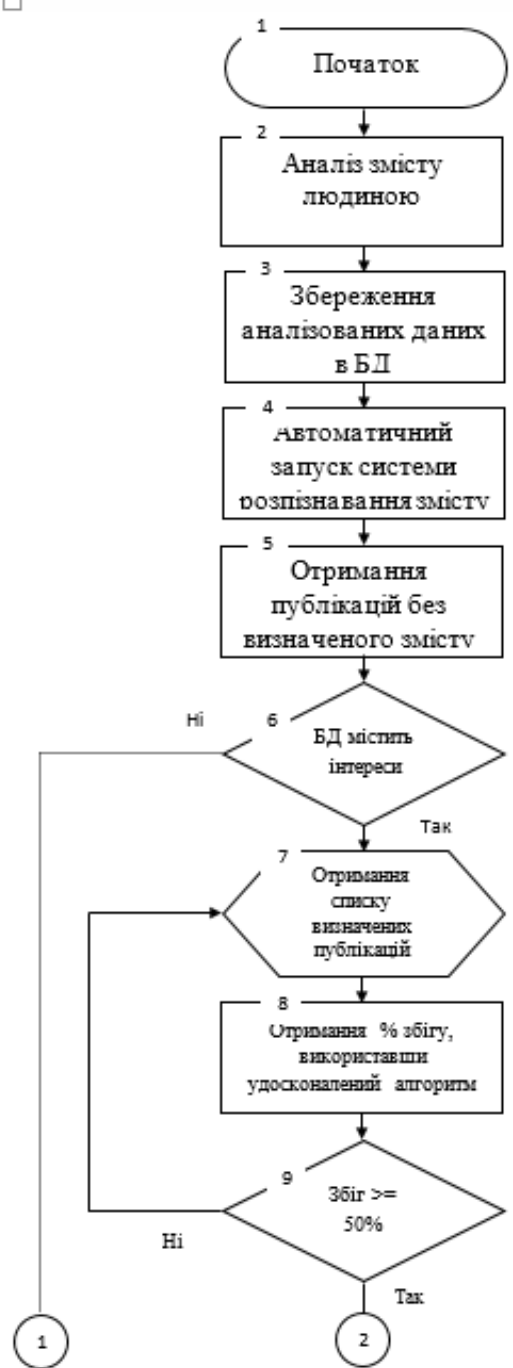


Рисунок 2.3 – Схема роботи алгоритму розпізнавання змісту тексту.

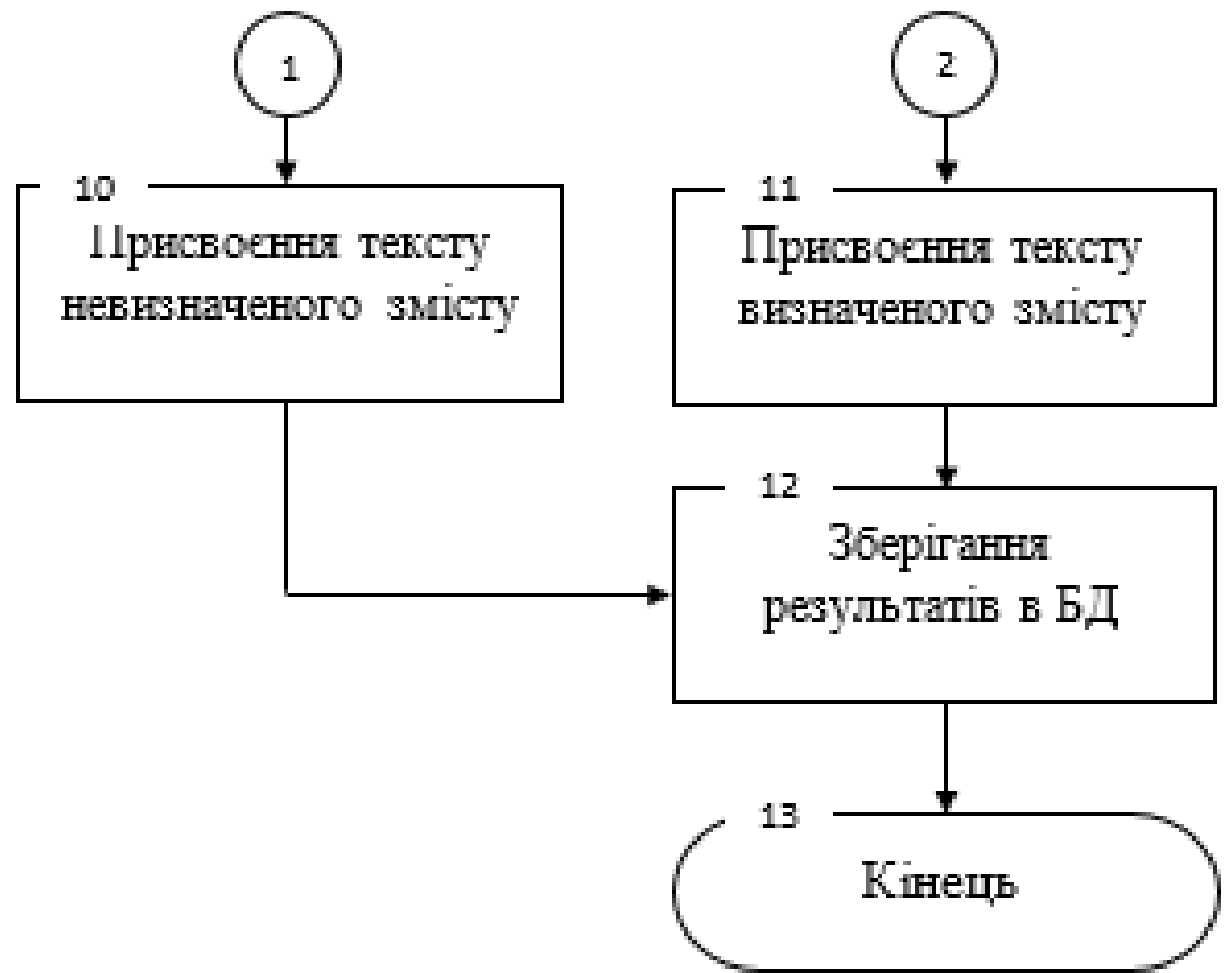
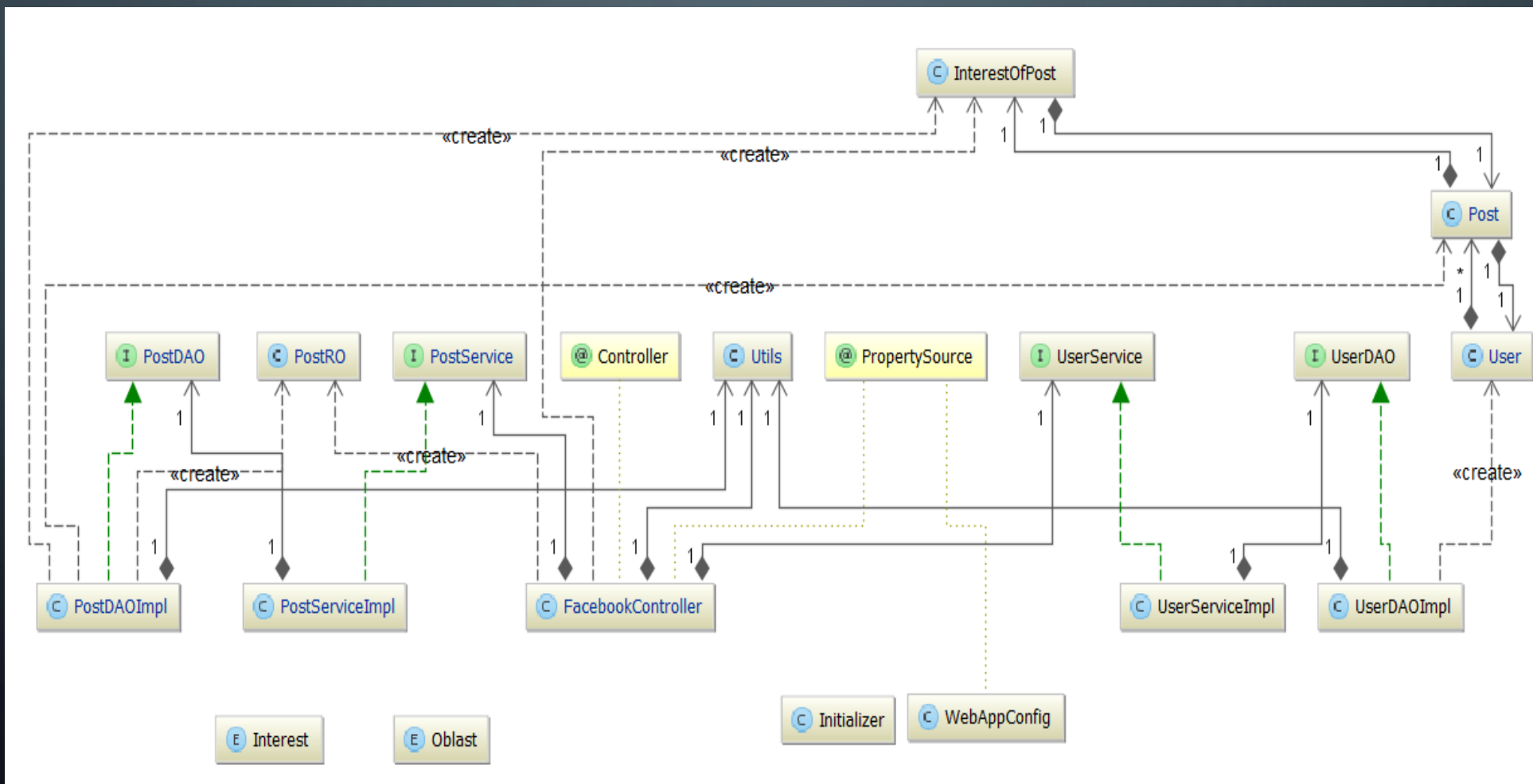
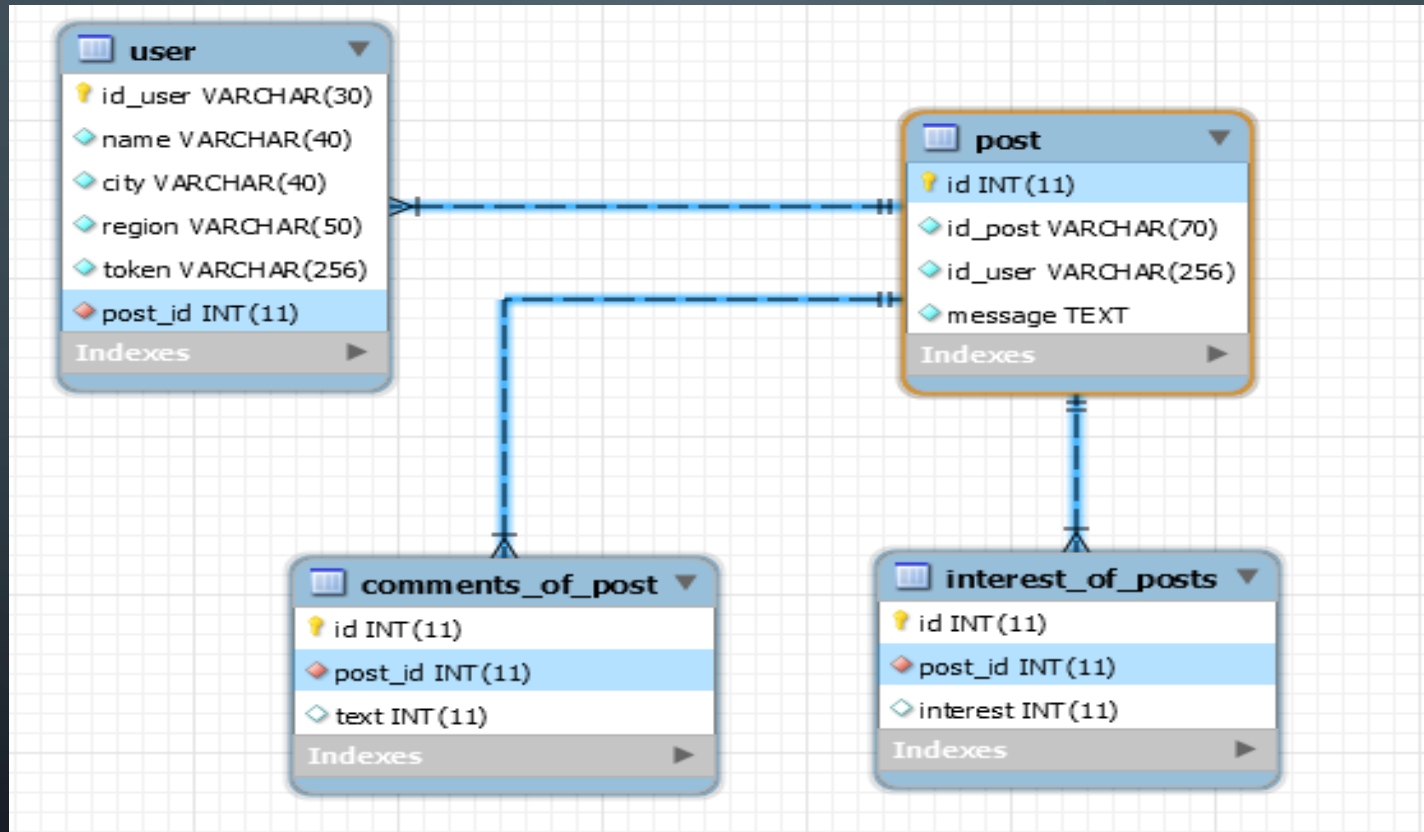


Рисунок 2.3 – Продовження.

UML МОДЕЛЬ ПРОГРАМНОЇ СИСТЕМИ ДЛЯ АНАЛІЗУ ПУБЛІЧНОЇ ІНФОРМАЦІЇ



ER – МОДЕЛЬ БАЗИ ДАНИХ КОНСОЛІДОВАНОГО РЕСУРСУ АНАЛІЗУ ІНФОРМАЦІЇ СОЦІАЛЬНИХ МЕРЕЖ



СТАРТОВА СТОРІНКА WEB-ДОДАТКУ

Data Analysis Of Social Networks | Welcome Page

Facebook Connect

Signin As Admin

ГОЛОВНА СТОРІНКА

Hello Edward Ivanov | [Logout](#)

[Click for display your Statistics](#)

create post on Facebook

[Send](#)

[Reset](#)

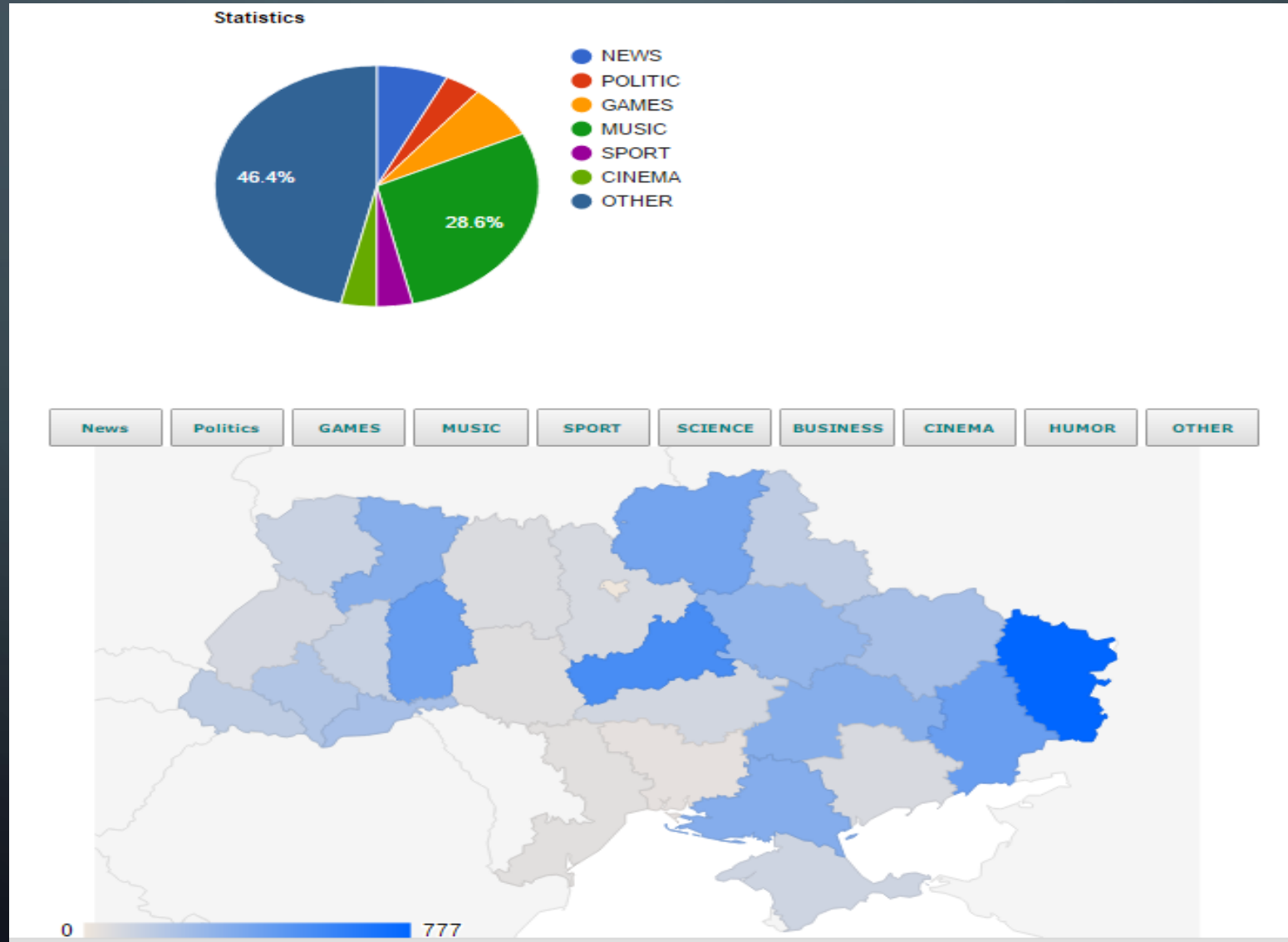
Your's posts list from Facebook

27 items found, displaying 21 to 27. [\[First/Prev\]](#) [1](#) [2](#) [3](#)
[\[Next/Last\]](#)

[Id](#) [Post](#) [Interest](#) [Set](#)

237	test1	MUSIC	News	Politics	GAMES	MUSIC	SPORT	SCIENCE	BUSINESS	CINEMA	HUMOR	OTHER
236	test3	MUSIC	News	Politics	GAMES	MUSIC	SPORT	SCIENCE	BUSINESS	CINEMA	HUMOR	OTHER

ВИГЛЯД СТОРІНКИ ВІДОБРАЖЕННЯ СТАТИСТИКИ



РЕЗУЛЬТАТИ ПОРІВНЯННЯ РОБОТИ УДОСКОНАЛЕНОГО ТА ЗВИЧАЙНОГО СТОХАСТИЧНОГО АЛГОРИТМУ

Показник	Удосконалений Стохастичний алгоритм	Звичайний Стохастичний алгоритм
Швидкодія	Висока швидкодія	Висока швидкодія
Кількість речень з кількістю слів не менше 50	100	100
Відсоток розпізнавання змісту	97%	75%

ВИСНОВОК

- В результаті виконання магістерської кваліфікаційної роботи було розроблено консолідований ресурс, що дозволяє аналізувати публічну інформацію користувачів соціальної мережі Facebook за змістом публікацій.
- Використання Facebook Graph API вирішило проблему доступу до даних користувача та дало можливість створювати нові публікації.
- Розроблений WEB-додаток може бути інтегрованим в будь-який сайт для авторизації користувачів, що надає можливість не створювати базу даних для користувачів, а отриманий результат аналізу публічної інформації користувача, може бути ідеальним інструментом для розвитку бізнесу або служити засобом соціологічних досліджень.

The image features a dark blue background with white, stylized circuit board traces in the corners. These traces consist of straight lines and small circles, resembling electronic components or connections. The traces are located in the top-left, top-right, bottom-left, and bottom-right corners, framing the central text.

ДЯКУЮ ЗА УВАГУ!