



УКРАЇНА

(19) **UA** (11) **110733** (13) **U**
(51) МПК
E04B 1/58 (2006.01)

ДЕРЖАВНА СЛУЖБА
ІНТЕЛЕКТУАЛЬНОЇ
ВЛАСНОСТІ
УКРАЇНИ

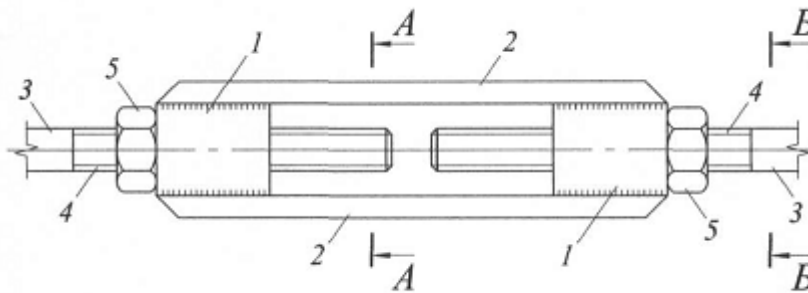
(12) ОПИС ДО ПАТЕНТУ НА КОРИСНУ МОДЕЛЬ

(21) Номер заявки: u 2016 02714	(72) Винахідник(и): Сіянов Олександр Ілліч (UA)
(22) Дата подання заявки: 18.03.2016	(73) Власник(и): ВІННИЦЬКИЙ НАЦІОНАЛЬНИЙ ТЕХНІЧНИЙ УНІВЕРСИТЕТ, Хмельницьке шосе, 95, м. Вінниця, 21021 (UA)
(24) Дата, з якої є чинними права на корисну модель: 25.10.2016	
(46) Публікація відомостей про видачу патенту: 25.10.2016, Бюл.№ 20	

(54) ГВИНТОВА МУФТА НАТЯГУ ЗАТЯЖКИ СІТЧАСТОГО ЦИЛІНДРИЧНОГО ПОКРИТТЯ

(57) Реферат:

Гвинтова муфта натягу затяжки сітчастого циліндричного покриття складається з корпусу, що має поздовжні отвори на кінцях для встановлення стержнів з нарізною різьбою, витки якої орієнтовані у протилежних напрямках, та фіксуючі гайки, причому корпус виконаний з двох циліндрів, які об'єднані двома з'єднуючими їх симетрично розташованими швелерами.



Фіг. 1

UA 110733 U

Корисна модель належить до галузі будівництва і може знайти застосування під час зведення збірних будівельних конструкцій.

Відома муфта (А.Г. Трущев, Пространственные металлические конструкции: Учеб. пособие для вузов. - М: Стройиздат, 1983, с.79, рНС.VII.4, г), яка складається з обрізка труби, на якому
 5 нарізана різьба з витками, орієнтованими в одному напрямку, муфта щільно насаджена на кінець стержня.

Недоліком відомого технічного рішення є обмеженість сфери застосування муфти.

За прототип вибрана гвинтова муфта (А.Г. Трущев, Пространственные металлические конструкции: Учеб. пособие для вузов. - М: Стройиздат, 1983, с.35, рис. III.15, б), яка
 10 складається з корпусу, що має поздовжні отвори на кінцях для встановлення стержнів з нарізною різьбою, витки якої орієнтовані у протилежних напрямках, та фіксуючі гайки.

Недоліком даного технічного рішення є підвищена матеріаломісткість гвинтової муфти.

В основу корисної моделі поставлено задачу створення гвинтової муфти натягу зтяжки сітчастого
 15 циліндричного покриття, в якій за рахунок зміни конструкції корпусу досягається зменшення матеріаломісткості покриття.

Поставлена задача досягається тим, що гвинтова муфта натягу зтяжки сітчастого
 20 циліндричного покриття складається з корпусу, що має поздовжні отвори на кінцях для встановлення стержнів з нарізною різьбою, витки якої орієнтовані у протилежних напрямках, та фіксуючі гайки, корпус виконаний з двох циліндрів, які об'єднані двома з'єднуючими їх симетрично розташованими швелерами.

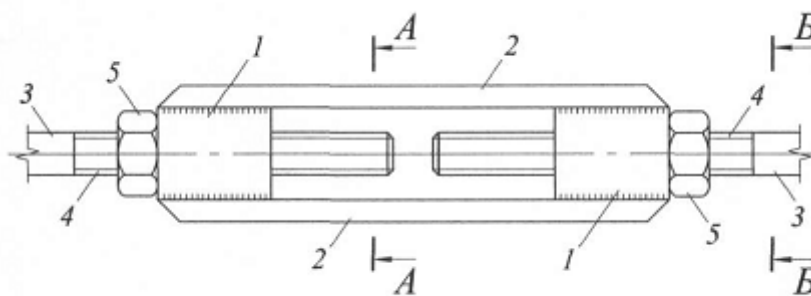
На фіг. 1 представлено схему гвинтової муфти натягу зтяжки сітчастого циліндричного покриття, на фіг. 2 - розріз А-А на фіг. 1; на фіг. 3 - розріз Б-Б на фіг. 1.

Гвинтова муфта натягу зтяжки сітчастого циліндричного покриття містить корпус, виконаний з двох циліндрів 1, які об'єднані двома з'єднуючими їх симетрично розташованими
 25 швелерами 2. Циліндри 1 забезпечені поздовжніми отворами, в які встановлені стержні 3 з нарізною різьбою 4, витки якої орієнтовані у протилежних напрямках, та фіксуючими їх гайками 5.

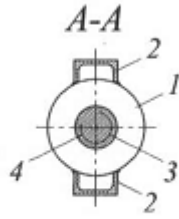
Гвинтова муфта натягу зтяжки сітчастого циліндричного покриття працює наступним чином. В поздовжні отвори циліндрів 1 встановлюють стержні 3 з нарізною різьбою 4, які виконують функцію елементів зтяжки. Включення муфти в роботу забезпечують шляхом
 30 обертання корпусу, що складається з циліндрів 1 та об'єднуючих їх швелерів 2, контролюють натяг, після чого блокують стержні 3 за допомогою фіксуючих гайок 5.

ФОРМУЛА КОРИСНОЇ МОДЕЛІ

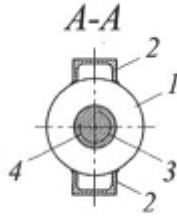
Гвинтова муфта натягу зтяжки сітчастого циліндричного покриття складається з корпусу, що має поздовжні отвори на кінцях для встановлення стержнів з нарізною різьбою, витки якої орієнтовані у протилежних напрямках, та фіксуючі гайки, яка **відрізняється** тим, що корпус виконаний з двох циліндрів, які об'єднані двома з'єднуючими їх симетрично розташованими швелерами.
 40



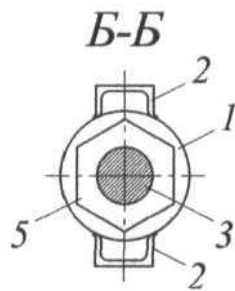
Фиг. 1



Фиг. 2



Фиг. 3



Комп'ютерна верстка Л. Ціхановська

Державна служба інтелектуальної власності України, вул. Василя Липківського, 45, м. Київ, МСП, 03680, Україна

ДП "Український інститут інтелектуальної власності", вул. Глазунова, 1, м. Київ – 42, 01601