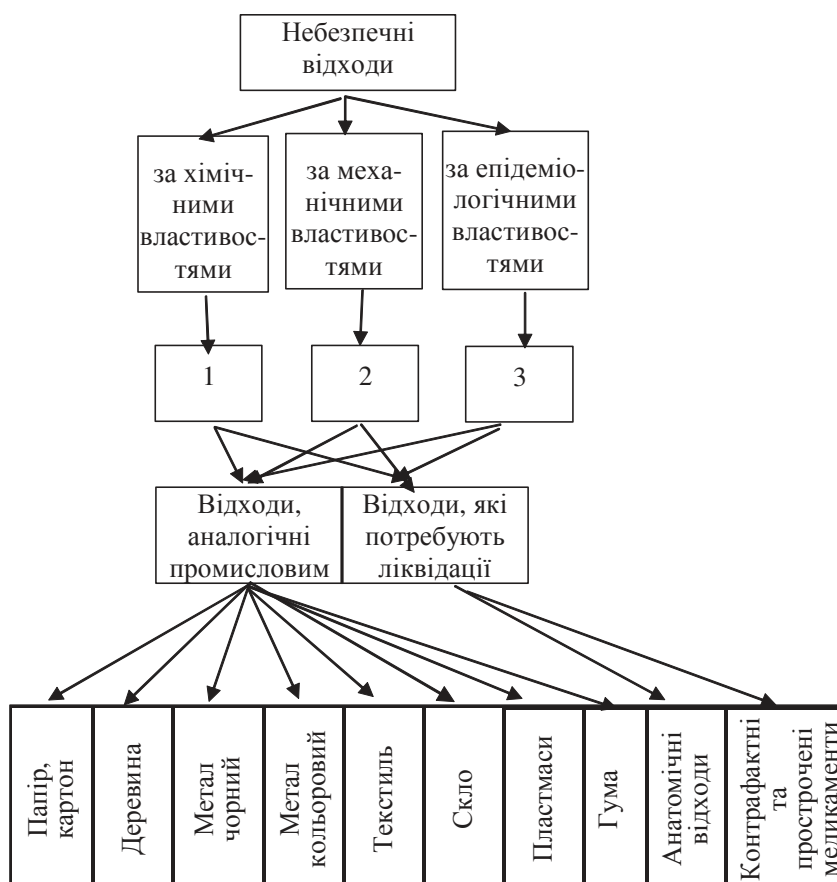


УДК 504.05

Сафранов Т.А., Шаніна Т.П., Губанова О.Р., Приходько В.Ю. (Україна, Одеса)

НЕБЕЗПЕЧНА СКЛАДОВА ТВЕРДИХ МУНІЦИПАЛЬНИХ ВІДХОДІВ: КЛАСИФІКАЦІЯ ТА ПРОБЛЕМА ПОВОДЖЕННЯ

До складу твердих муніципальних відходів (ТМВ) входять: органічні відходи, що легко розкладаються; великогабаритні відходи; потенційні вторинні ресурси (відходи контейнерного збору); небезпечні відходи. До небезпечної складової ТМВ відносяться відпрацьовані джерела струму та світла, акумулятори, упаковка, яка знаходиться під тиском, медичні відходи та ін. Такі відходи мають пройти етап промислової обробки та/або знезараження, після чого можуть бути утилізованими. Наприклад, аерозольні упаковки та балони після розгерметизації та випускання залишків газів, колюче та ріжуче металеве медичне обладнання після знезараження переходить у стан металобрухту. Нами розроблено класифікацію небезпечної складової ТМВ (рис.), яка дає змогу перевести більшу частину таких відходів до стану вторинних матеріальних ресурсів.



- 1 - Hg-вмісні прилади, акумулятори, джерела живлення, люмінесцентні лампи, економ-лампи;
 2 – балони, аерозольні упаковки, кінескопи;
 3 - медичні відходи, непридатні медикаменти, предмети та матеріали, які контактували з біологічними рідинами, анатомічні відходи

Рис. Класифікація небезпечної складової твердих муніципальних відходів

Диференціація небезпечної складової ТМВ, що базується на представленій класифікації, дозволить вибрати для кожного потоку найбільш ефективні в екологічному і соціально-економічному аспектах методи переробки, утилізації або видалення.