

**Створення екологічного  
паспорту зелених насаджень  
студмістечка ВНТУ**

*Бойчук Л.А., ст. гр. ЕКО-15сп,*

*науковий керівник – к.т.н., доцент Яцолт А.Р.*

# Актуальність

Актуальність розроблюваної теми зумовлена тим, щоб обстежити екологічний стан та паспортизацію зелених насаджень , також забезпечувати збереження здоров'я населення та комфортні і зручні умови проживання., а також залучити людей до практичної діяльності з розв'язання проблем навколишнього середовища місцевого значення .

## Основні завдання

Метою даної дипломної роботи є створення екологічного паспорту зелених насаджень ВНТУ.

- оцінка стану зелених насаджень;
- розглянути загальну класифікацію
- проаналізувати проекти проспекту Космонавтів та Районне озеро - Тяжилів
- розглянути клумби , газони ВНТУ
- нанести на карту зелені насадження ВНТУ.
- розробити рекомендації та пропозиції, щодо озеленення студмістечка ВНТУ

# Зелені насадження



Загального користування	Обмеженого користування	Спеціального призначення
<ol style="list-style-type: none"><li>1. Парки, сквери</li><li>2. Лісопарки та парки-заповідники</li><li>3. Міські сади і бульвари</li><li>4. Насадження на вулицях і при громадських установах.</li></ol>	<ol style="list-style-type: none"><li>1. Насадження при навчальних закладах, дитячих установах, лікарнях</li><li>2. Насадження внутрішньо кварталні</li></ol>	<ol style="list-style-type: none"><li>1. Захисні зони при промислових підприємствах;</li><li>2. Водоохоронні зони;</li><li>3. Насадження вздовж вулиць, автомобільних доріг;</li><li>4. Насадження при спец об'єктах ( квіткові господарства, ботанічні і зоологічні сади).</li></ol>

## 4 Усереднена вікова межа експлуатації зелених насаджень

Характеристика дерев і чагарників	Вікова межа, років, об'єктів зеленої зони		
	Лісопарки, санітарно-захисні зони	Парки, сквери	Вулиці, проїзди, площі
Повільноростучі дерева листяних і хвойних порід - дуба, липи, каштана, ясеня, сосни тощо	120	90	60
Швидкоростучі дерева - акація, тополя, береза, верба тощо	80	70	45
Чагарники	20	20	15
Газони	10	10	5

Загальна площа зелених насаджень міста Вінниці становить **3640,8 га**, у тому числі **971,8 га** загального користування.

Площа насаджень загального користування на одного жителя складає:

$$\mathbf{9718000 \text{ м}^2 / 370800 \text{ чол} = 26 \text{ м}^2 / \text{чол}}$$

Загальний відсоток озеленення території від площі міста складає:

**45,54%**

З яких насадження загального користування:

**26,7%**



Вертикальне озеленення



Проект по вул. Космонавтів

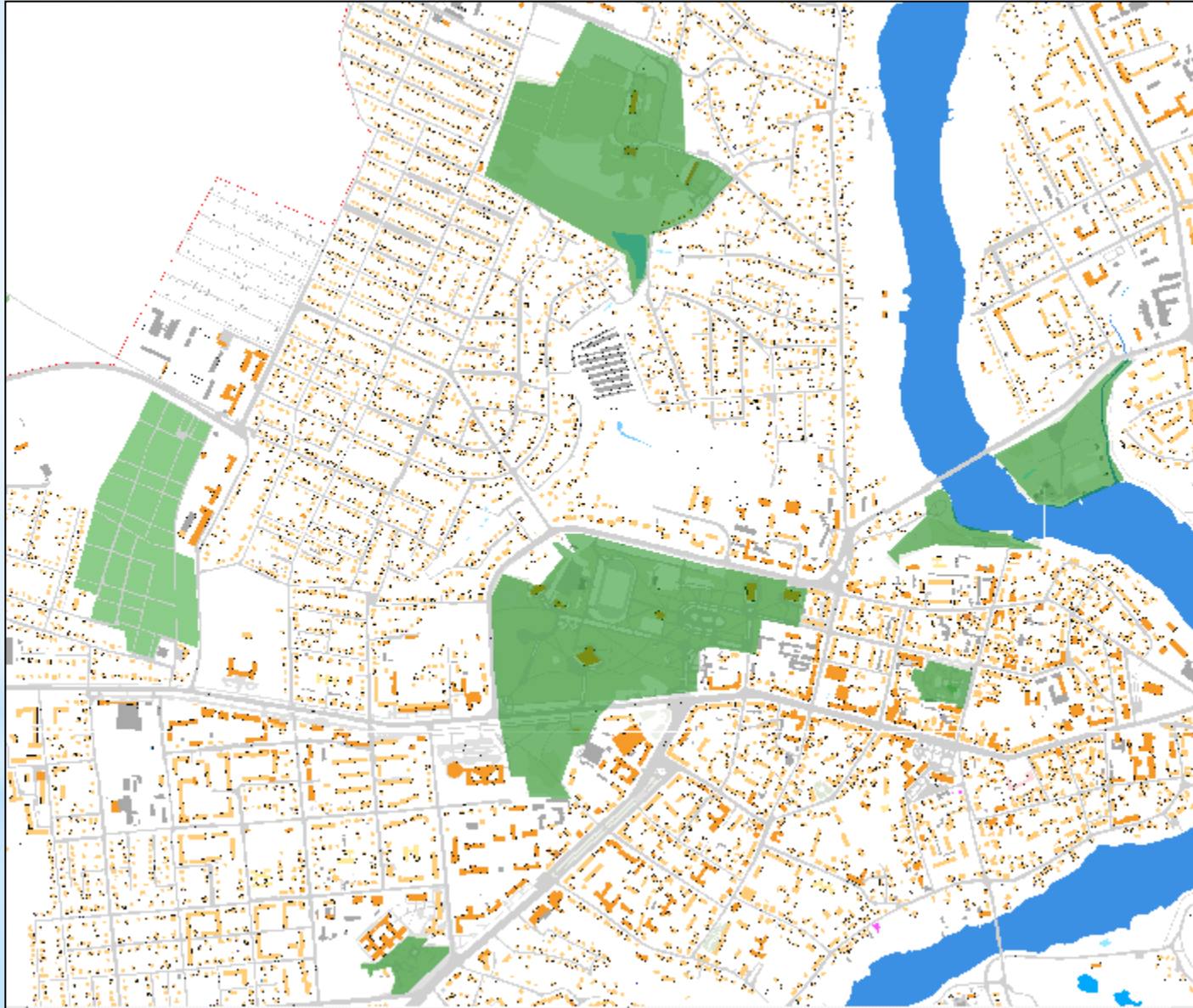


Насадження клумб і газонів



Районне озеро –Тяжилів

## Частина м.Вінниці з нанесеними об'єктами



# Перелік наявних рослин що на території ВНТУ

№	Тип рослин	Назва
1	Квіти	1) Тюльпан 2) Пшінка весняна 3) Волошки 4) Півники 5) Медунка 6) Мати-й-мачуха 7) Первоцвіти 8) Нарцис 9) Півонія 10) <u>Троянди</u>
2	<u>Грунтопокривні</u> рослини	1) Молодило покрівельне 2) <u>Очиток едкий</u>



## Згідно з бізнес-плану заплановано певні види робіт по озелененню студмістечка ВНТУ

№	Назва об'єкту	Види робіт які планується впровадити
1	Клумба по вул. Хмельницьке шосе	1) Розчистити 2) Збільшити 3) Висадити
2	Територія, біля 1-го корпусу	1) Створити оригінальну клумбу
3	Клумба, яка знаходиться біля 2-го корпусу (ГУК)	1) Нові рослини 2) Установити бордюри
4	Алея вздовж Хмельницького шосе, між 1-м та 2-м корпусом	1) Встановлюємо лампи
5	Квітник, що знаходиться за головним корпусом	1) Висадити квіти 2) Змінити бордюри
6	Зелені насадження біля 8-го корпусу	1) Висадка сланких культур 2) Заміна бордюру



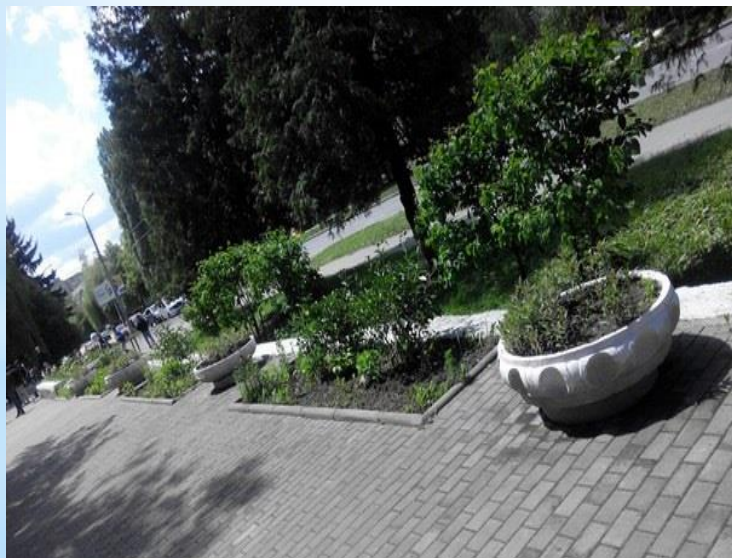
## Насадження по Хмельницькому шосе



11



Насадження по вулиці Воїнів – Інтернаціоналістів

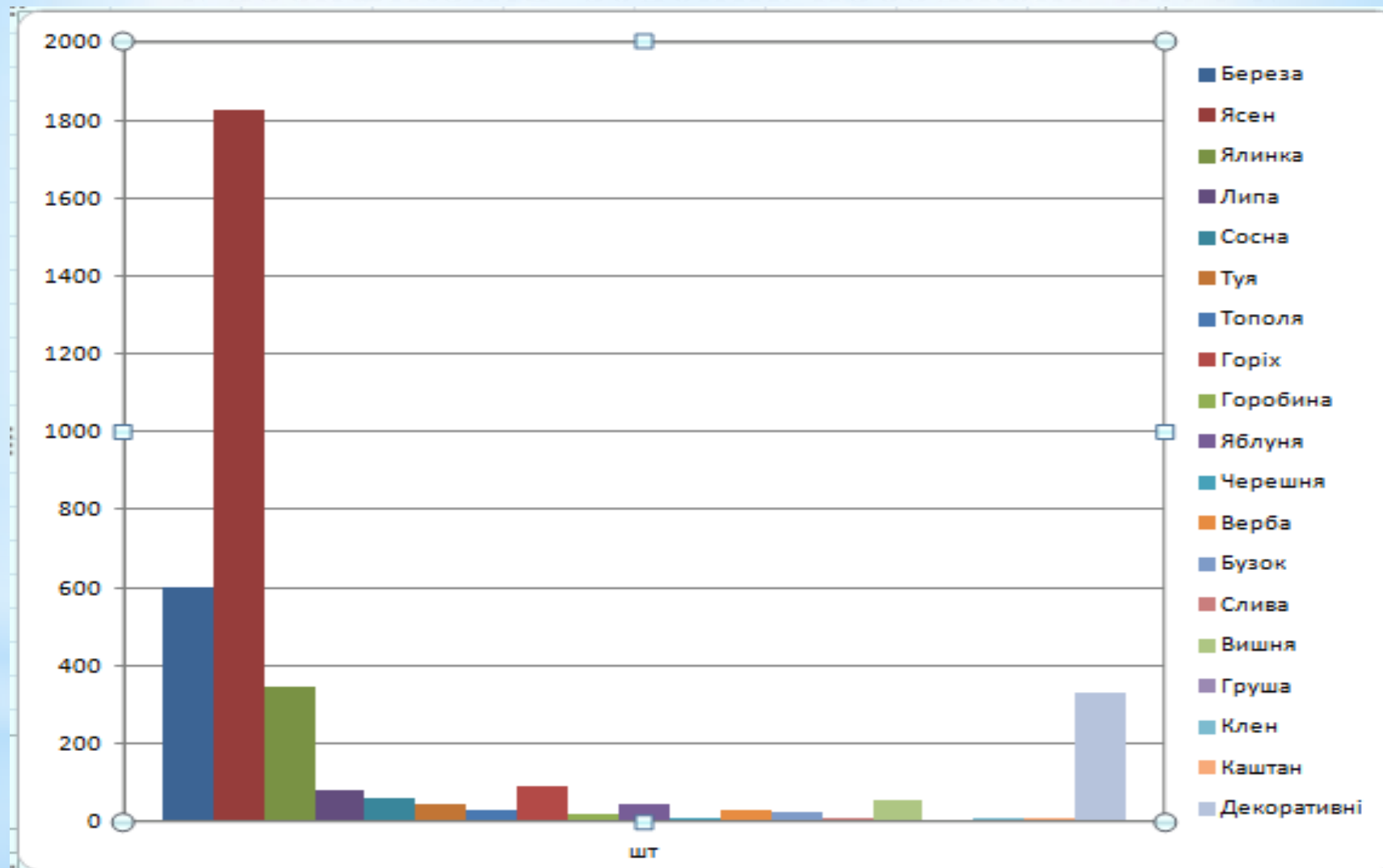


Хмельницьке шосе



Насадження по вулиці Порика

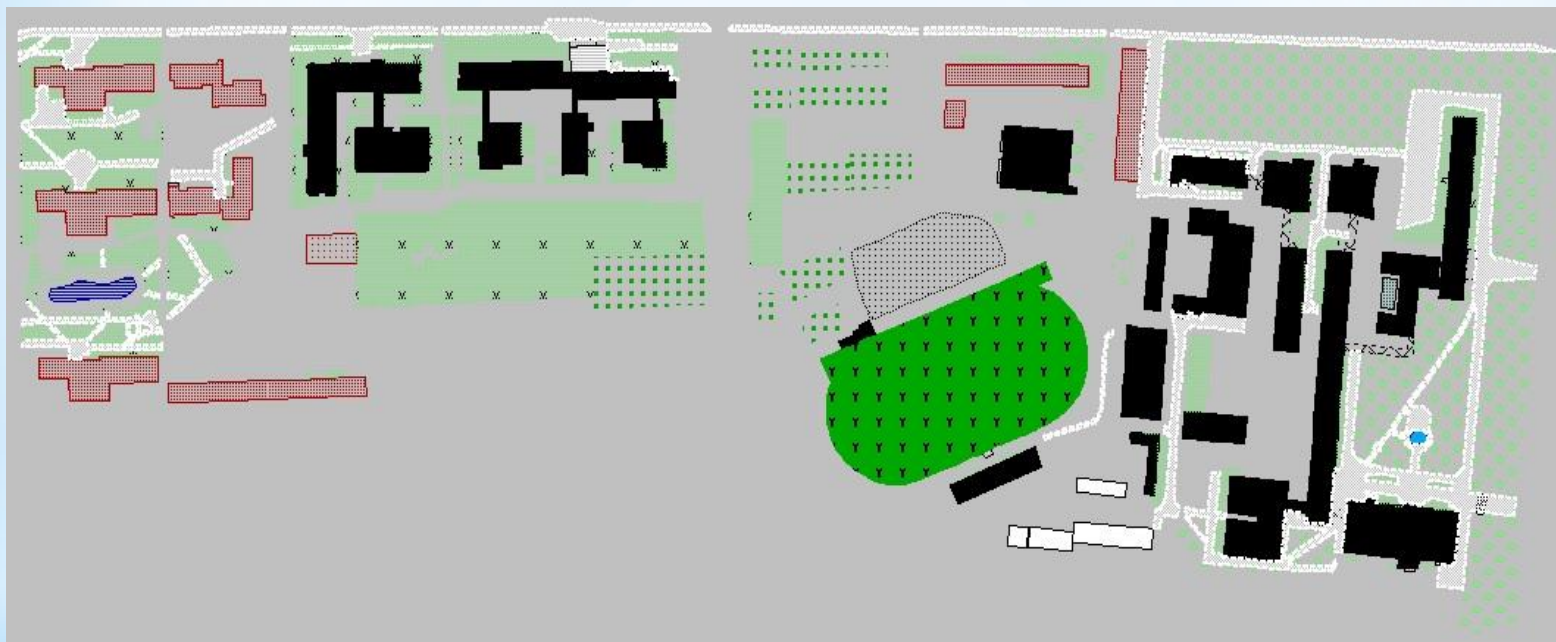
# Класифікація зелених насаджень ВНТУ



# Паспортизація клумб ВНТУ

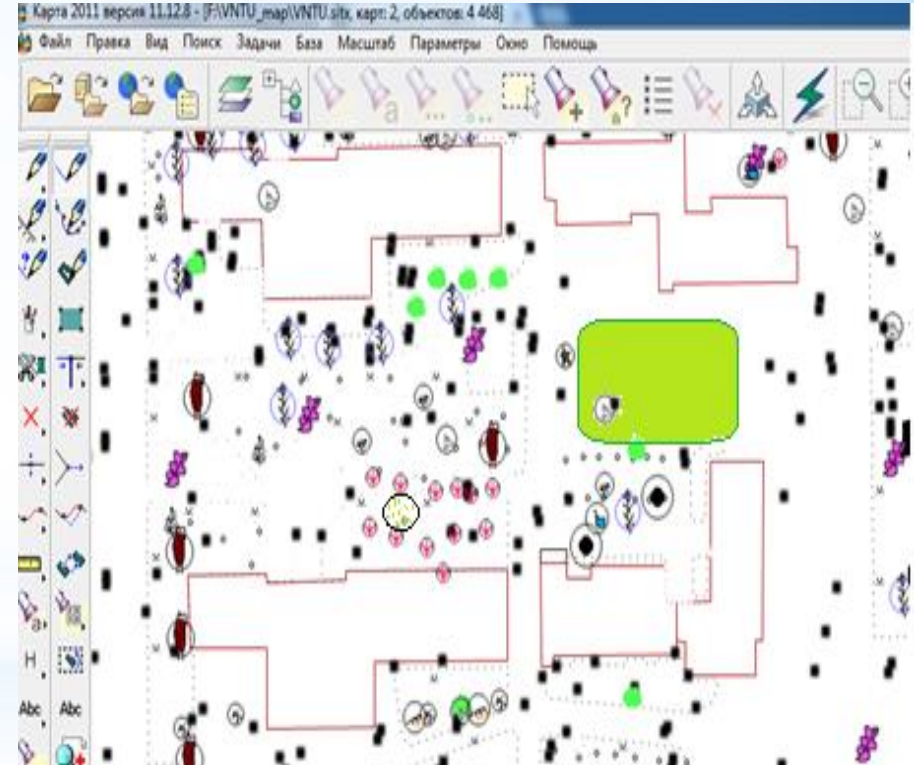
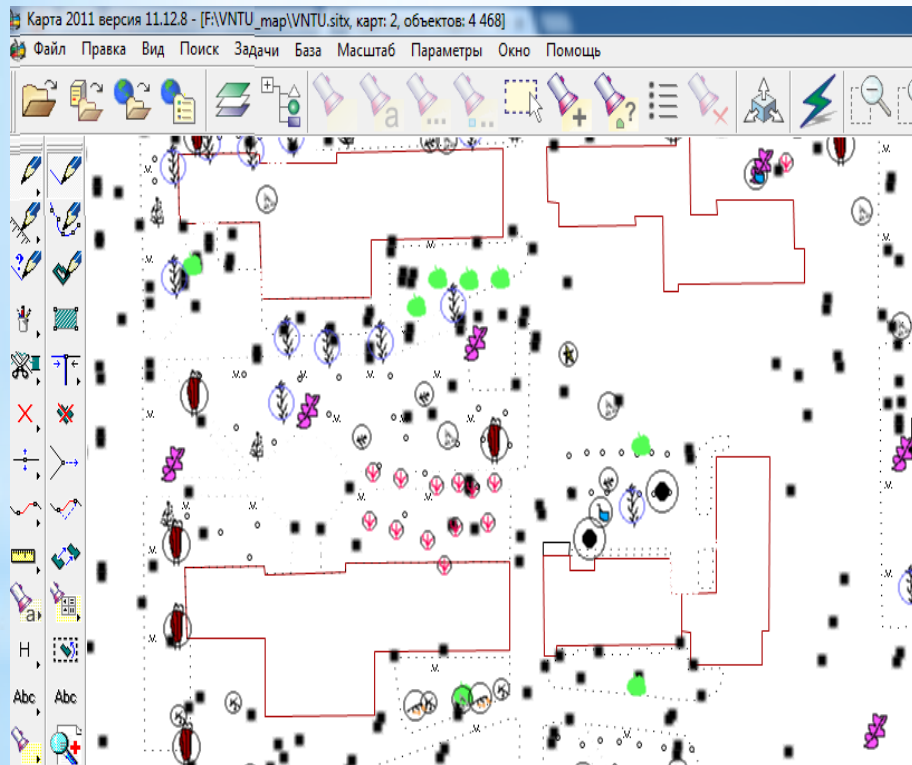
Тип	<u>Місце розташування</u>	Вид	<u>Площа клумби</u> м <sup>2</sup>	<u>кількість</u>	Дата
Клумба	<u>м.Вінниця, студмістечко ВНТУ, вул Келецька, біля гуртожитка №4</u>	<u>Тюльпан</u>	7.065	5	11.05.16
		<u>Півонія</u>		8	
		<u>Нарцис</u>		3	
		<u>Волошки</u>		4	
	<u>м.Вінниця, студмістечко ВНТУ, вул Порики, біля корпусу №3</u>	<u>Первоцвіти</u>	8	7	11.05.16
		<u>Волошки</u>		8	
		<u>Троянда</u>		4	
		<u>Пшінка</u>		6	
	<u>м.Вінниця, студмістечко ВНТУ, вул Воїнів-інтернаціоналістів, біля корпусу №4</u>	<u>Тюльпан</u>	2.5	8	11.05.16
		<u>Коала</u>		15	
		<u>Чорнобривці</u>		13	

## Карта до нанесення зелених насаджень студмістечка ВНТУ



15

# Карта на якій позначено зелені насадження студмістечка ВНТУ



## Рекомендації щодо покращення екологічного стану зелених насаджень студмістечка ВНТУ

Для покращення ситуації на об'єктах озеленення пропонується:

- \* а) удосконалення системи моніторингу зелених насаджень, що включає проведення ряду заходів щодо обстеження зелених насаджень та обліку і інвентаризації зелених насаджень – створення паспортів об'єктів озеленення.
- \* б) створення геоінформаційних карт із переліком всіх зон озеленення та детальною характеристикою всіх складових, дерев та клумб .
- \* в) підвищення ефективності заходів зі створення, відновлення та збереження зелених насаджень на основі отриманих даних та виявлених недоліків.

В заходах боротьби по захисту рослин від інфекційних захворювань велике значення мають профілактичні заходи:

- \* створення найкращих умови для росту і розвитку рослин;
- \* оброблення стійких сортів;
- \* раціональне насінництво;
- \* хімічне протруювання насіння;
- \* оббризування;
- \* обпилювання та інші обробки рослин.



# Висновки

В дипломній роботі було створено екологічний паспорт зелених насаджень студмістечка ВНТУ.

У першому розділі проаналізовано досвід роботи та розробки в даній тематиці

\* Розглянула класифікацію зелених насаджень:

\* I. Насадження загального користування, II. Насадження обмеженого користування, III. Насадження спеціального призначення. Проаналізовано проблеми озеленення міст. Проведено інвентаризацію зелених насаджень студмістечка ВНТУ. Підготовлено топографічну основу для нанесення зелених насаджень ВНТУ

У другому розділі досліджено та вивчено різні види квіткового оформлення. Проаналізували види та особливості клумб, розглянули газони.

У третьому розділі описали багаторічні рослини, дізнались як доглядати квіти .

У четвертому розділі проведено натурні дослідження по вулицях :Воїнів –Інтернаціоналістів, Порики, Хмельницькому шосе .

У п'ятому розділі класифіковано:

\* Фруктові – яблуня, черешня , вишня, слива та груша

\* Листяні – липа , береза ясен , граб , горобина , тополя клен , каштан

\* Хвойні – ялина , туя , сосна , декоративні

У шостому Дослідила клумби та газони на території ВНТУ.

У сьомому розділі було розглянуто бізнес план озеленення студмістечка ВНТУ, опис бізнес ідеї, організаційний план та фінансовий план.

У восьмому розділі розглянуто екологічний стан об'єктів озеленення студмістечка ВНТУ, аналіз і рекомендації щодо покращення екологічного стану.

Отже, таким чином у результаті виконаної роботи було проведено удосконалення системи моніторингу міста Вінниці. Оновлення даних та візуалізація на карті ГІС Панорама дозволить проводити оцінку як загального стану озеленення в місті Вінниця, так і на його окремих об'єктах, підвищить ефективність обслуговування, створення, екологічного паспорта студмістечка ВНТУ, відновлення та збереження зелених насаджень.

**Дякую за увагу !**