

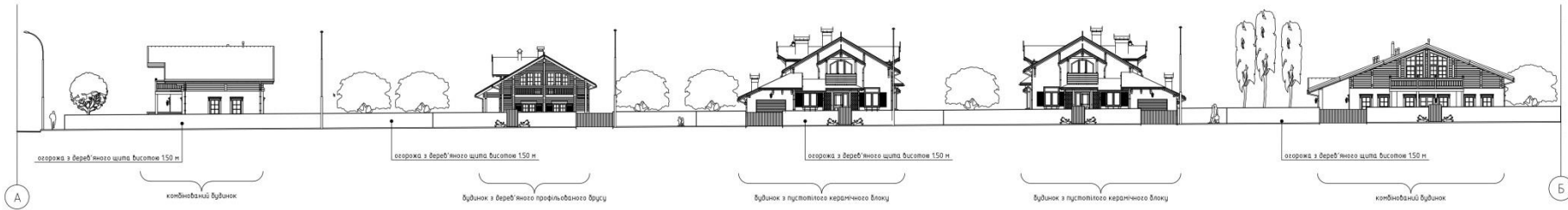
# Дослідження екологічних аспектів індивідуального житла в передмісті м. Вінниці



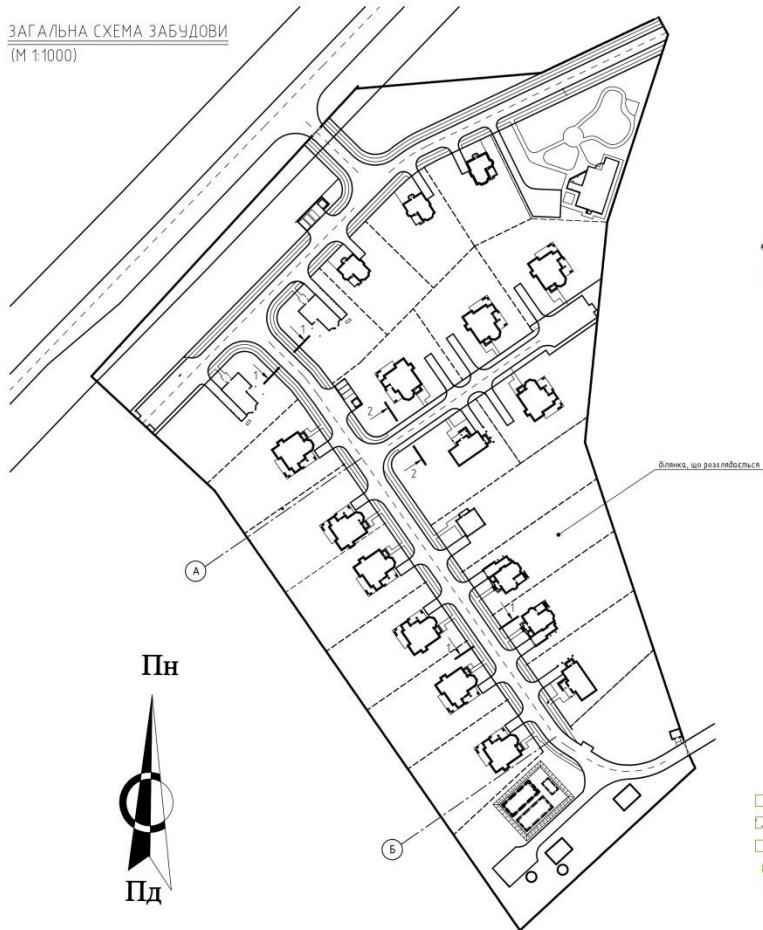
*Виконав: ст. гр. БМ-15сп Мельниченко В.С.*

*Керівник: к.а., доцент Смоляк В.В.*

РОЗГОРТКА ПО ВУЛИЦІ  
в осях "А-Б"



ЗАГАЛЬНА СХЕМА ЗАБУДОВИ  
(М 1:1000)



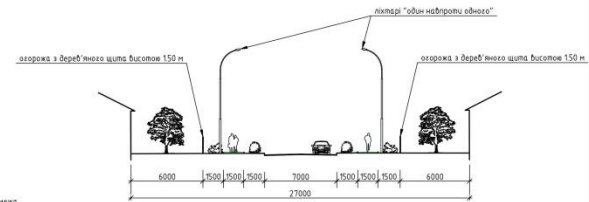
ГЕНЕРАЛЬНИЙ ПЛАН ЗАБУДОВИ ДІЛЯНКИ  
(М 1:500)



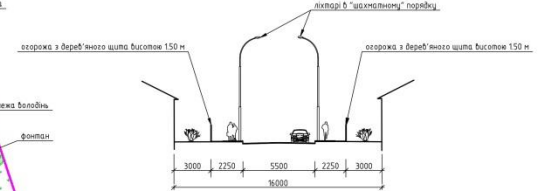
УМОВНІ ПОЗНАЧЕННЯ

- Газони вуличні
- Газони в межах володіння
- Площадки, проїзди, мощення - тротуарна плитка
- Плодові дерева
- Декоративні дерева

ГОЛОВНА ВУЛИЦЯ  
по 1-1



ПРОЇЗД  
по 2-2



ЕКСПЛІКАЦІЯ БУДІВЕЛЬ ТА СПОРУД

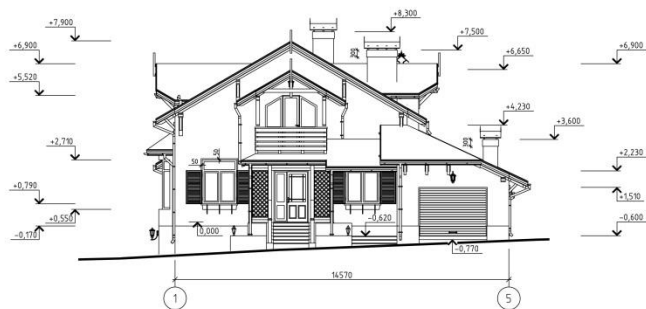
№	Найменування	Площа, м <sup>2</sup>	Примітка
1	Будинок з дерев'яного проф. брусу (1 будинок)	174,0	Ізд, проєкт
2	Будинок з керамічного блоку (2 будинки)	430,0	Ізд, проєкт
3	Комбінований будинок (2 будинки)	480,0	Ізд, проєкт

08-08 ДР СП.001.00.4.99ГЧ				
Дослідження екологічних аспектів індивідуального житла в перевелісних м. Вінниця				
Зміст	Підпис	Адреса	Місце	Дата
договір	Мельник В.І.			
картбук	Смолян В.В.			
консульт	Смолян В.В.			
роб. кресл				
розроблено	Попель М.М.			
визначено	Смолян В.В.			

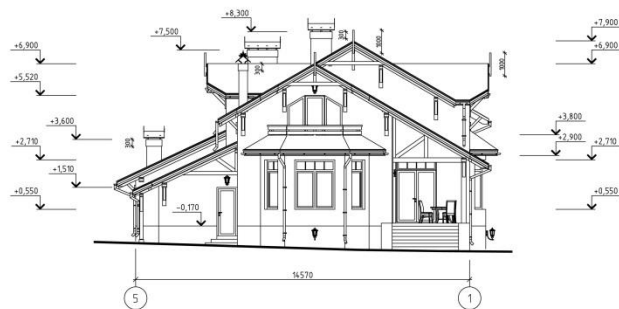
Розгортка по вулиці в осях "А-Б", перерізи вулиці, площі забудови, генеральний план забудови ділянки (М1:500)

ВНТУ, гр. БМ-15Сп

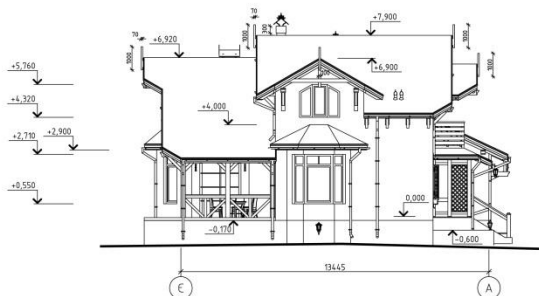
ФАСАД 1-5



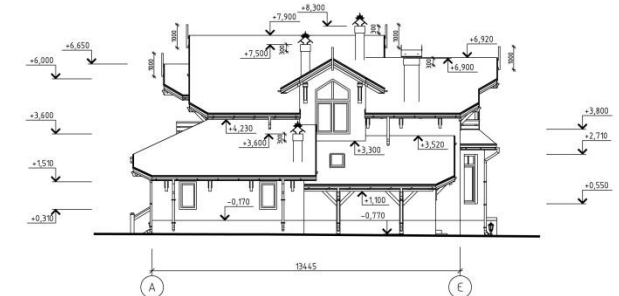
ФАСАД 5-1



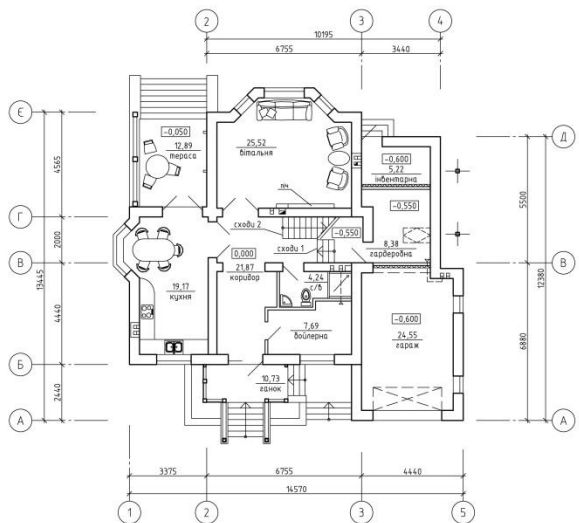
ФАСАД Е-А



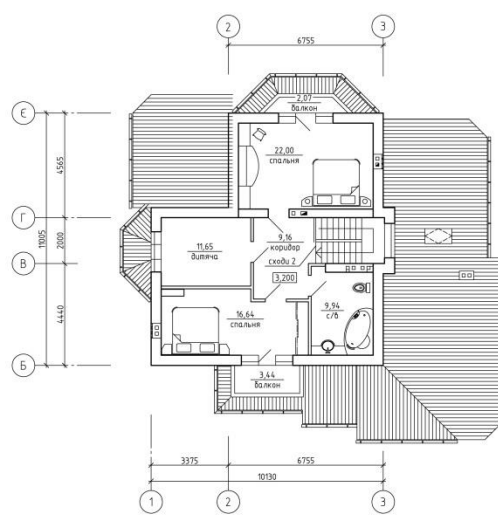
ФАСАД А-Е



ПЛАН 1-ОГО ПОВЕРХУ



ПЛАН 2-ОГО ПОВЕРХУ



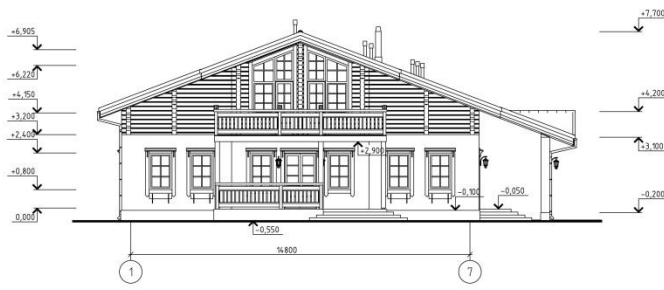
ВІЗУАЛІЗАЦІЯ



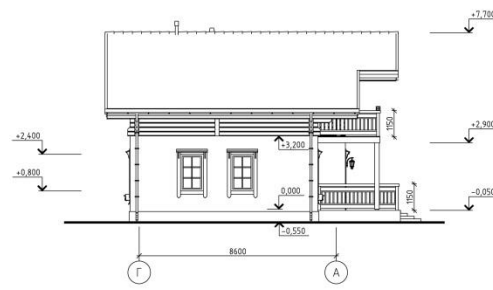
08-08.ДР.СП.00100.499ГЧ					
Дослідження екологічних аспектів індивідуального житла в селі Іршіві в м. Вінниця					
Етап	№ з/п	Арх. К.Ів.	Підп.	Дата	Сторінка
розробка		Мельничук С.І.			Архив
кваліфікація		Степан В.В.			Архив
конструкція		Степан В.В.			Архив
роб. на міс.					
ревізія		Полодьч Н.Н.			
корекція		Степан В.В.			
Будівля з цегляної карнизної вставою					ДР
Архітектурні та конструктивні рішення					2
					10
					ВНТУ, кр. БМ-15Сп



ФАСАД В ОСЯХ "1-7"



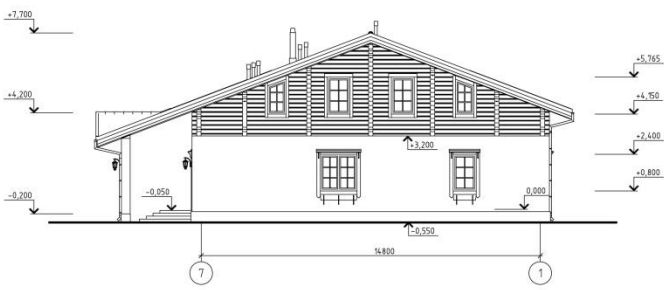
ФАСАД В ОСЯХ "Г-А"



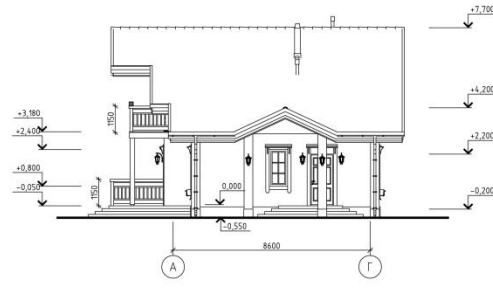
ВІЗУАЛІЗАЦІЯ



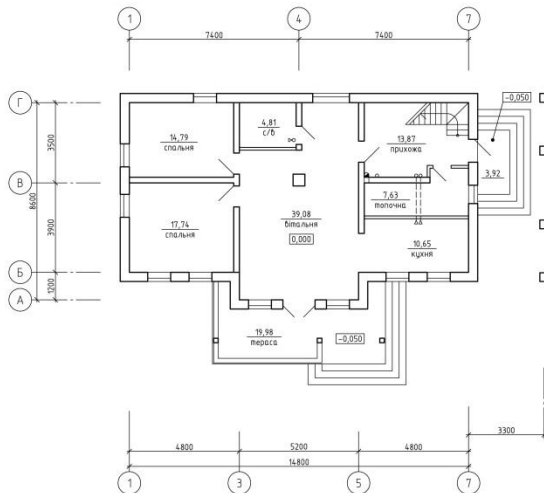
ФАСАД В ОСЯХ "7-1"



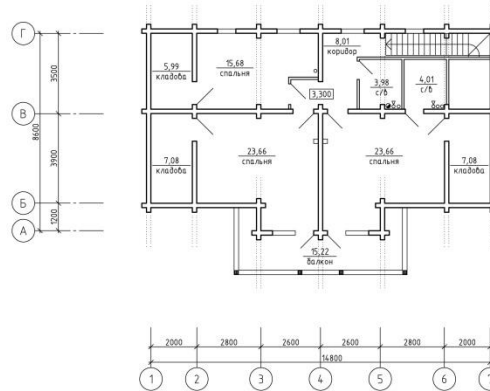
ФАСАД В ОСЯХ "А-Г"



ПЛАН 1-ОГО ПОВЕРХУ

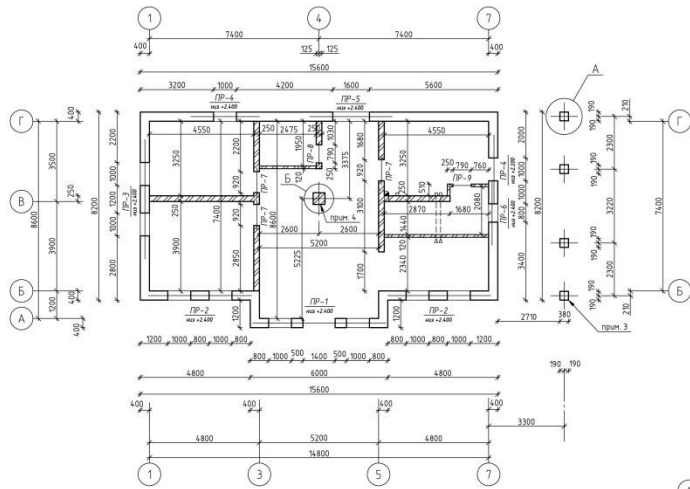


ПЛАН 2-ОГО ПОВЕРХУ

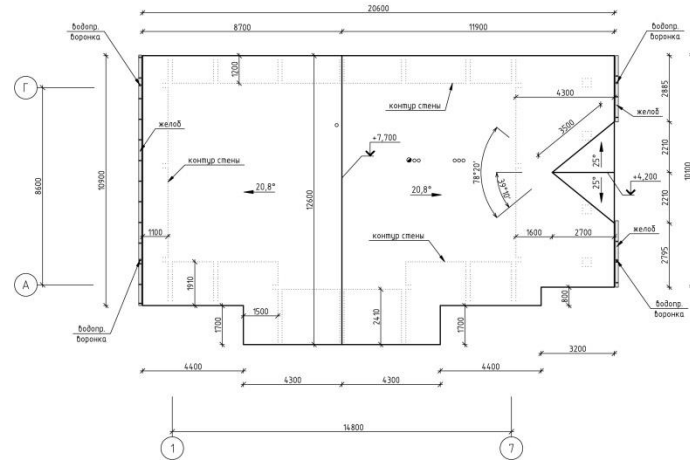


08-08.ДР.СП.001.00.4.99ГЧ					
Етп	Кв.р.	Арх.	К.б.	Підп.	Дат
розроб	Миколай В.С.				
керівн	Степан В.В.				
конст	Степан В.В.				
об'єк					
розроб	Полов'як Н.Н.				
керівн	Степан В.В.				
Об'єкт: будинок з черепицею на профільному даху					
Архітектори та конструктори: ВНТУ, кр. БМ-15Сп					
ДР 4 10					

КЛАДОЧНИЙ ПЛАН 1-ОГО ПОВЕРХУ



ПЛАН ПОКРІВЛІ

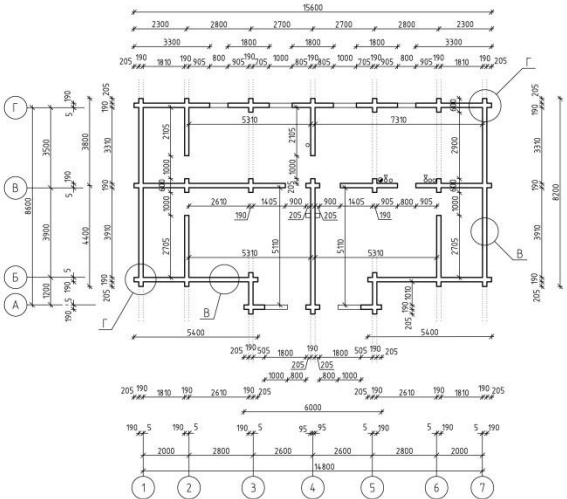


ЧЕРЕПАШНИКОВИЙ БЛОК

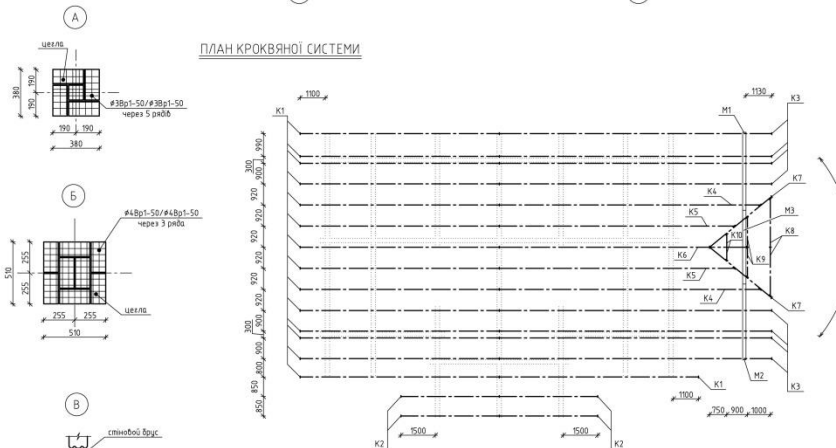


Марка	прочність (кг/см2)	вс (кг)	водопоглинання (%)	теплопровідність Вт/(м·К)
М10	10.0	12.5	17-20	0.23
		15.3		
М15	15.0	15.4		0.28
		18.5		
М20	20.0	18.6		0.45
		23.2		
М25	25.0	23.3		0.6
		27.6		
М35	35.0	29.3		0.85
		35.1		

КЛАДОЧНИЙ ПЛАН 2-ОГО ПОВЕРХУ



ПЛАН КРОКВ'ЯНОЇ СИСТЕМИ

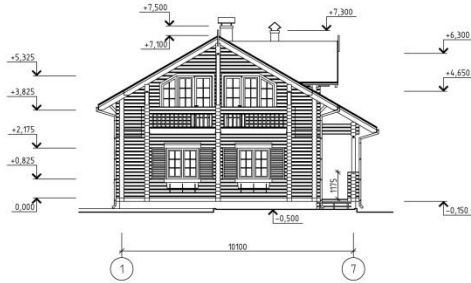


СПЕЦИФІКАЦІЯ ДЕРЕВ'ЯНИХ ЕЛЕМЕНТІВ КРОКВ'ЯНОЇ СИСТЕМИ

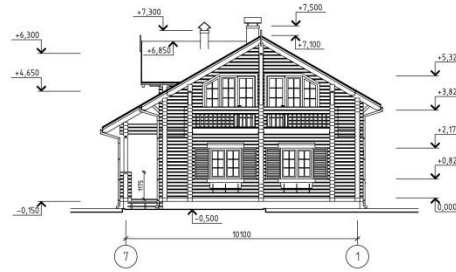
Поз.	Найменування	Переріз ВхШ, мм	Довжина, м	Кіл-ть	Примітки
K1	Кроковина нога	80x220	9380	15	
K2	Кроковина нога	80x220	4480	4	
K3	Кроковина нога	80x220	12800	8	
K4	Кроковина нога	80x220	12300	2	
K5	Кроковина нога	80x220	11100	2	
K6	Кроковина нога	80x220	1580	1	
K7	Кроковина нога	80x220	3680	2	
K8	Кроковина нога	80x220	2490	2	
K9	Кроковина нога	80x220	1590	2	
K10	Кроковина нога	80x220	780	2	
M1	Мушкетер	150x250	3400	1	
M2	Мушкетер	150x250	3300	1	
M3	Мушкетер	150x250	3220	1	
Об'єм стр. м <sup>3</sup>				6,32	

08-08.ДР.СП.00100.499ГЧ					
Додатковий матеріал до специфікації індивідуального житла в передмісті м. Вінниці					
Замовник	Арх. М.В. Савчук	Підр. Д.В. Савчук	Дата		
Замовник	Савчук В.В.	Савчук В.В.	Савчук В.В.	Савчук В.В.	Савчук В.В.
Замовник	Савчук В.В.	Савчук В.В.	Савчук В.В.	Савчук В.В.	Савчук В.В.
Замовник	Савчук В.В.	Савчук В.В.	Савчук В.В.	Савчук В.В.	Савчук В.В.
Архітектурні та конструктивні рішення				ВНТУ, гр. БМ-15Сп	

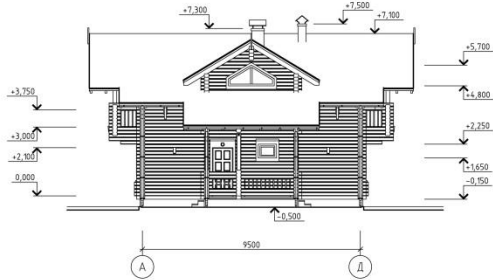
ФАСАД В ОСЯХ "1-7"



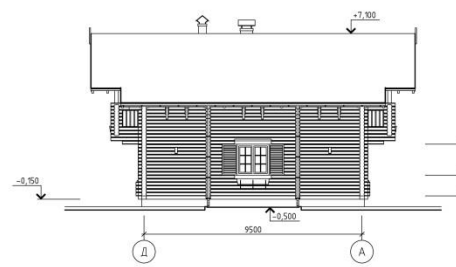
ФАСАД В ОСЯХ "7-1"



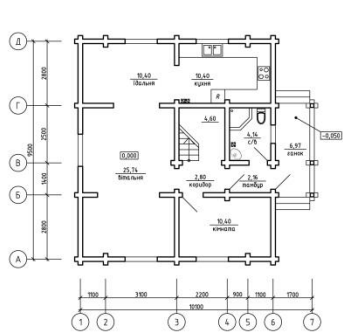
ФАСАД В ОСЯХ "А-Д"



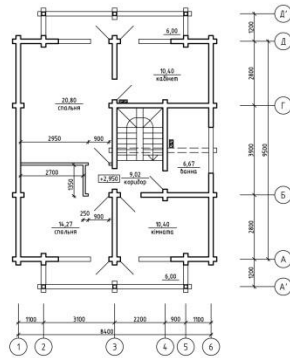
ФАСАД В ОСЯХ "Д-А"



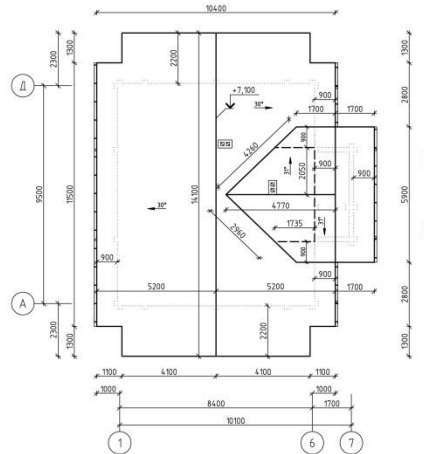
ПЛАН 1-ОГО ПОВЕРХУ



ПЛАН 2-ОГО ПОВЕРХУ



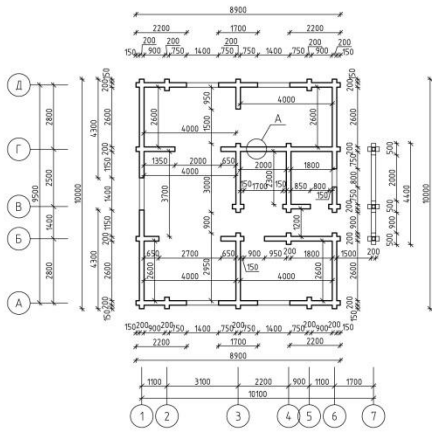
ПЛАН ПОКРІВ'Я



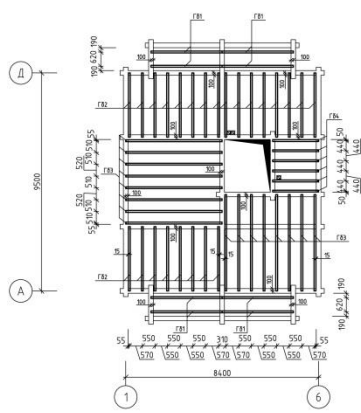
ВІЗУАЛІЗАЦІЯ

08-08.ДР.СП.001.00.499Г-Ч					
Дослідження екологічних аспектів індивідуального жилого в герметичній будівлі					
Етап	Пару	Адр.	К.фак.	Підп.	Дата
розробка					
керівник	Смолян В.В.				
консульт.	Смолян В.В.				
над.матр.					
рецензент	Головчук М.М.				
коректор	Смолян В.В.				
Будівля з профільного відрізу				Сторінка	Архив
Архітектурні та конструктивні рішення				ДР	6
					10
				ВНТУ, стр. 6М-15сп	

БУДІВЕЛЬНИЙ ПЛАН 1-ОГО ПОВЕРХУ

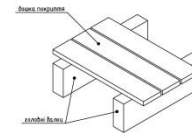


ПЛАН ПЕРЕКРИТТЯ 1-ОГО ПОВЕРХУ



СПЕЦИФІКАЦІЯ ДЕРЕВ'ЯНИХ ЕЛЕМЕНТІВ ПЕРЕКРИТТЯ

Поз.	Найменування	Переріз ВхТ, мм	Довжина, мм	Кіл-ть	Примітки
ГВ1	Головна балка	80x220	3700	8	лиш на фані +2 700
ГВ2	Головна балка	80x220	2800	24	—//—
ГВ3	Головна балка	80x220	4200	16	—//—
ГВ4	Головна балка	80x220	2000	6	—//—
Загальний об'єм брусу, м³				3,04	
Площа покриття підлоги, м²				65,3	
Площа покриття підлоги балок, м²				12,0	



ТЕХНОЛОГІЯ ВАКУМНОЇ СУШКИ ДЕРЕВИНИ

Зовнішній вигляд установки



Загрузка деревини в сушильну камеру



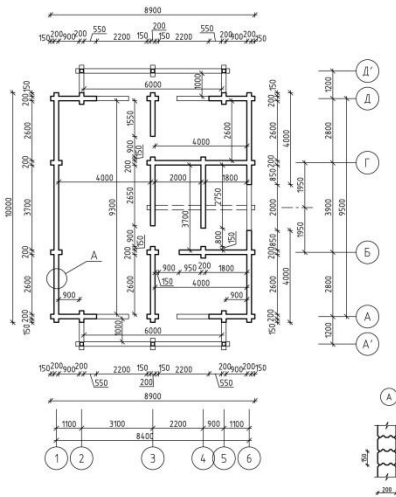
Деревина до загрузку



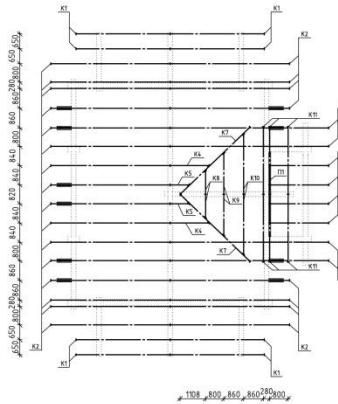
Деревина після вилрузку



БУДІВЕЛЬНИЙ ПЛАН 2-ОГО ПОВЕРХУ



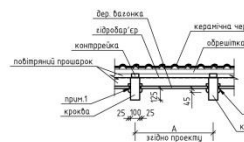
ПЛАН КРОКВ'ЯНОЇ СИСТЕМИ



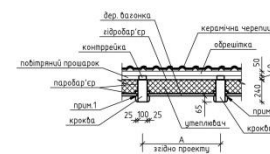
СПЕЦИФІКАЦІЯ ДЕРЕВ'ЯНИХ ЕЛЕМЕНТІВ КРОКВ'ЯНОЇ СИСТЕМИ

Поз.	Найменування	Переріз ВхТ, мм	Довжина, мм	Кіл-ть	Примітки
К1	Кроквяна нога	80x200	4800	8	
К2	Кроквяна нога	80x200	6050	24	
К3	Кроквяна нога	80x200	8020	4	
К4	Кроквяна нога	80x200	2120	2	
К5	Кроквяна нога	80x200	1100	2	
К6	Кроквяна нога	80x200	3060	4	
К7	Кроквяна нога	80x210	4430	2	
К8	Кроквяна нога	80x200	1360	2	
К9	Кроквяна нога	80x200	2260	2	
К10	Кроквяна нога	80x200	3220	2	
К11	Кроквяна нога	80x200	3500	6	
П1	Прозон	80x200	3700	1	
підвісна деталь					
С1	Стілець	50x80	600	10	
Р1	Рам'я	80x35	830	20	
Об'єм брусу, м³				4,60	

НАРУЖНІЯ ПІДШИВКА ПОКРІВЛІ



ЗОВНІШНЯ ПІДШИВКА ПОКРІВЛІ



Показник вологості після термообробки



www.thetimo-woodhouse.ch  
www.kosslimit.ch

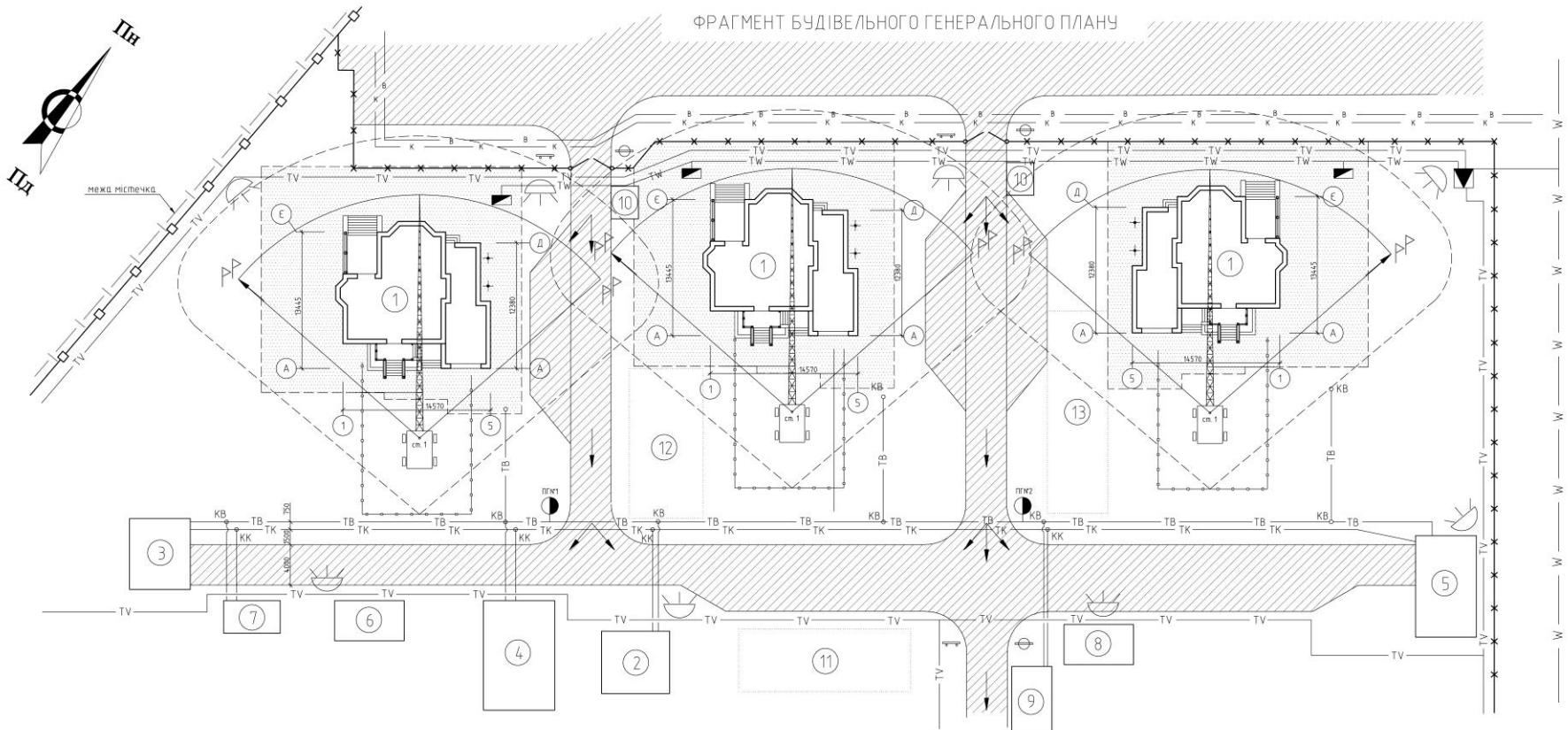
08-08.ДР.СП.01.00.4997.Ч					
Вислідження аналітичних елемтів					
інформаційно-технічного житла в горах і в долині					
Етап	Кат.	Арх.	М.Кат.	Підп.	Дата
договір		Вислідження			
керівник	Степан В.В.				
консульт.	Степан В.В.				
інв. керів.					
розробник	Полоцький М.М.				
виконавець	Степан В.В.				
Будівля з графічного брусу			Склад	Архив	Архив
Архітектурні та конструктивні рішення			ДР	7	11
			ВНТЧ, гр. БМ-15Сп		







ФРАГМЕНТ БУДІВЕЛЬНОГО ГЕНЕРАЛЬНОГО ПЛАНУ



ЕКСПІКАЦІЯ ТИМЧАСОВИХ БУДІВЕЛЬ І СПОРУД

№	Найменування	Об'єкт	Площа, м²	Розміри в плані	Кількість	Примітки
1	Проектуєма будівля (з керамоблоку)	м²	250,7	15,7x16,5	3	
2	Викоробська	м²	35	5x7	1	
3	Гардероби з умовляниками	м²	4,2	6x7	1	
4	Душові приміщення	м²	25	5x5	1	
5	Приміщення для прийому їжі	м²	4,9	7x7	1	
6	Приміщення для сушіння одягу	м²	12	3x4	1	
7	Туалет	м²	6	2x3	1	
8	Приміщення для захисту від сонця	м²	6	2x3	1	
9	Медичний пункт	м²	8	2x4	1	
10	Прохідна	м²	7,8	2,6x3	2	
11	Відкритий склад керамоблоків	м²	24	4x6	1	
12	Відкритий склад перемічок	м²	8	4x2	1	
13	Накритий склад дерев'яних виробів	м²	24	8x3	1	

ТЕП ПРОЕКТУ

№	Найменування	Показники	Примітки
1	Показник рівномірності будівельного потоку в часі	1,5	
2	Показник компактності будівельного плану	0,84	
3	Показник відношення площі тимчасових будівель до площі забудови	0,019	
4	Показник використання території під склади	0,027	

УМОВНІ ПОЗНАЧЕННЯ

	Будівля, що зводиться (житловий будинок "тип 5")		Постійна мережа водопроводу
	Тимчасова будівля		Постійна мережа каналізації
	Автомобільна тимчасова доріжка		Щит для підключення
	Місце розв'язання, роз'їзду		Напрямок руху автопідприємства, крана
	Тимчасова трансформаторна підстанція		Стойка крана
	Тимчасові ЛЕП 380В		Поживний з'їздрент
	Тимчасові ЛЕП 220В		Обмежувачі потягів стріли крана
	Постійні ЛЕП		Тимчасові огорожі що зносяться
	Тимчасова мережа водопроводу		Схема руху транспорту по будівельному майданчику
	Тимчасова мережа каналізації		Знак обмеження швидкості на майданчику
	Ліхтар охоронного, монтажного освітлення		

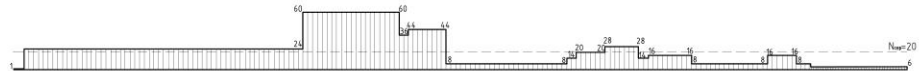
08-08 ДР.С.П.001.00.4.99ГЧ				
Додаток до проекту				
Інформація про виконавця				
№	Відомості	Дата	Відомості	Дата
1	розробка	15.05.2018	1	15.05.2018
2	корекція	15.05.2018	2	15.05.2018
3	корекція	15.05.2018	3	15.05.2018
4	корекція	15.05.2018	4	15.05.2018
5	корекція	15.05.2018	5	15.05.2018
6	корекція	15.05.2018	6	15.05.2018
7	корекція	15.05.2018	7	15.05.2018
8	корекція	15.05.2018	8	15.05.2018
9	корекція	15.05.2018	9	15.05.2018
10	корекція	15.05.2018	10	15.05.2018
11	корекція	15.05.2018	11	15.05.2018
12	корекція	15.05.2018	12	15.05.2018
13	корекція	15.05.2018	13	15.05.2018
14	корекція	15.05.2018	14	15.05.2018
15	корекція	15.05.2018	15	15.05.2018
16	корекція	15.05.2018	16	15.05.2018
17	корекція	15.05.2018	17	15.05.2018
18	корекція	15.05.2018	18	15.05.2018
19	корекція	15.05.2018	19	15.05.2018
20	корекція	15.05.2018	20	15.05.2018
21	корекція	15.05.2018	21	15.05.2018
22	корекція	15.05.2018	22	15.05.2018
23	корекція	15.05.2018	23	15.05.2018
24	корекція	15.05.2018	24	15.05.2018
25	корекція	15.05.2018	25	15.05.2018
26	корекція	15.05.2018	26	15.05.2018
27	корекція	15.05.2018	27	15.05.2018
28	корекція	15.05.2018	28	15.05.2018
29	корекція	15.05.2018	29	15.05.2018
30	корекція	15.05.2018	30	15.05.2018
31	корекція	15.05.2018	31	15.05.2018
32	корекція	15.05.2018	32	15.05.2018
33	корекція	15.05.2018	33	15.05.2018
34	корекція	15.05.2018	34	15.05.2018
35	корекція	15.05.2018	35	15.05.2018
36	корекція	15.05.2018	36	15.05.2018
37	корекція	15.05.2018	37	15.05.2018
38	корекція	15.05.2018	38	15.05.2018
39	корекція	15.05.2018	39	15.05.2018
40	корекція	15.05.2018	40	15.05.2018
41	корекція	15.05.2018	41	15.05.2018
42	корекція	15.05.2018	42	15.05.2018
43	корекція	15.05.2018	43	15.05.2018
44	корекція	15.05.2018	44	15.05.2018
45	корекція	15.05.2018	45	15.05.2018
46	корекція	15.05.2018	46	15.05.2018
47	корекція	15.05.2018	47	15.05.2018
48	корекція	15.05.2018	48	15.05.2018
49	корекція	15.05.2018	49	15.05.2018
50	корекція	15.05.2018	50	15.05.2018
51	корекція	15.05.2018	51	15.05.2018
52	корекція	15.05.2018	52	15.05.2018
53	корекція	15.05.2018	53	15.05.2018
54	корекція	15.05.2018	54	15.05.2018
55	корекція	15.05.2018	55	15.05.2018
56	корекція	15.05.2018	56	15.05.2018
57	корекція	15.05.2018	57	15.05.2018
58	корекція	15.05.2018	58	15.05.2018
59	корекція	15.05.2018	59	15.05.2018
60	корекція	15.05.2018	60	15.05.2018
61	корекція	15.05.2018	61	15.05.2018
62	корекція	15.05.2018	62	15.05.2018
63	корекція	15.05.2018	63	15.05.2018
64	корекція	15.05.2018	64	15.05.2018
65	корекція	15.05.2018	65	15.05.2018
66	корекція	15.05.2018	66	15.05.2018
67	корекція	15.05.2018	67	15.05.2018
68	корекція	15.05.2018	68	15.05.2018
69	корекція	15.05.2018	69	15.05.2018
70	корекція	15.05.2018	70	15.05.2018
71	корекція	15.05.2018	71	15.05.2018
72	корекція	15.05.2018	72	15.05.2018
73	корекція	15.05.2018	73	15.05.2018
74	корекція	15.05.2018	74	15.05.2018
75	корекція	15.05.2018	75	15.05.2018
76	корекція	15.05.2018	76	15.05.2018
77	корекція	15.05.2018	77	15.05.2018
78	корекція	15.05.2018	78	15.05.2018
79	корекція	15.05.2018	79	15.05.2018
80	корекція	15.05.2018	80	15.05.2018
81	корекція	15.05.2018	81	15.05.2018
82	корекція	15.05.2018	82	15.05.2018
83	корекція	15.05.2018	83	15.05.2018
84	корекція	15.05.2018	84	15.05.2018
85	корекція	15.05.2018	85	15.05.2018
86	корекція	15.05.2018	86	15.05.2018
87	корекція	15.05.2018	87	15.05.2018
88	корекція	15.05.2018	88	15.05.2018
89	корекція	15.05.2018	89	15.05.2018
90	корекція	15.05.2018	90	15.05.2018
91	корекція	15.05.2018	91	15.05.2018
92	корекція	15.05.2018	92	15.05.2018
93	корекція	15.05.2018	93	15.05.2018
94	корекція	15.05.2018	94	15.05.2018
95	корекція	15.05.2018	95	15.05.2018
96	корекція	15.05.2018	96	15.05.2018
97	корекція	15.05.2018	97	15.05.2018
98	корекція	15.05.2018	98	15.05.2018
99	корекція	15.05.2018	99	15.05.2018
100	корекція	15.05.2018	100	15.05.2018

08-08 ДР.С.П.001.00.4.99ГЧ  
 Додаток до проекту  
 Інформація про виконавця  
 Стор. 10 11  
 Фрагмент будівельного генерального плану, ВНТ9, кр. БМ-15с1

### Календарний графік виконання робіт по об'єкту

№ п/п	Процес та послідовність на прикладі калькуляції	Об'єм робіт	Трудозмістк.	Трудозмістк.	нормативні одиниці	нормативні одиниці	2013 рік																																		
							Один. вимору	Місяці																																	
								Травень	Червень	Липень																															
							Дні																																		
							1	2	3	4	5	6	7	8	9	10	11	12	13	14	15	16	17	18	19	20	21	22	23	24	25	26	27	28	29	30	31				
1	Підлога частини	100m³	0,824	5,3	5,3	0,5	0,5	1	1	0,5																															
2	Розробка ґрунту бруну	1m³	0,2527	1,7																																					
3	Влаштування зброшеного фундаменту	100m³	0,68	7,7																																					
4	Горизонтальна збройована фундаменти	1m³	0,03	0,8																																					
5	Зачищення електропроводів	100m²	15,75	0,5	32	0,6	190																																		
6	Влаштування бетонних стяжок	100m³	0,26	0,7																																					
7	Монтаж перекриття	1m³	0,26	21,5																																					
8	Розробка котловану	100m³	6,95	-																																					
9	Зачищення ґрунту парківаними	100m³	1,29	0,7																																					
10	Горизонтальна стін	100m³	0,37	0,2																																					
11	Мурована зовнішня стін павільйону 510 мм	100m³	173,84	0,1																																					
12	Мурована зовнішня стін павільйону 380 мм	100m³	44,4	0,1																																					
13	Мурована зовнішня стін павільйону 120 мм	100m³	0,88	0,9	20	18,8	98																																		
14	Зачищення стовбурів покривних	100 шт	0,93	12																																					
15	Мукладання панелей перекриття	100m²	0,48	7,4																																					
16	Влаштування на розроблені рустовані	100m²	3644,2	-																																					
17	Влаштування збройовані	100m³	0,285	0,08	0,5	3	16																																		
18	Влаштування кривинні системи	100m³	8,59	0,7																																					
19	Влаштування окремий	100m³	3,23	0,4																																					
20	Влаштування вконт	100m³	0,004	3	7	32,4	48																																		
21	Влаштування вконт	100m³	0,006	4,5	7	17,75	48																																		
22	Штукатурення вогнисті розчином	100m²	3640,15	0,9	1	11,7	18																																		
23	Штукатурення покривних	100m²	3640,15	0,1	1	6,3	18																																		
24	Грунтування бетонних і штукатурених покривних	100m²	3660,78	0,0037		0,8	18																																		
25	Влаштування збройовані	100m³	2,20	1,6																																					
26	Влаштування тепло- і звукоізоляції	100m³	2,20	0,8	3,5	5,1	40																																		
27	Влаштування стяжок	100m³	2,20	0,7																																					
28	Грунтування окремих	100m³	2,20	0,01																																					
29	Влаштування вощеного покриття	100m²	2,20	0,8	0,5	10,8	12																																		
30	Влаштування плитовий	100m²	525,3	0,02																																					
31	Спеціальні роботи																																								
32	Спецроботи 1 етап					2,7	24																																		
33	Спецроботи 2 етап					17,196	15																																		
34	Монтаж об'єкта в експлуатацію					7,344	3																																		
						30,76	9																																		

Графік руху робочих кадрів



Графік витрат на об'єкті конструкцій, матеріалів виробів та деталей

№ п/п	Назва конструкцій матеріалів	2013 рік																														
		Місяці																														
		Травень	Червень	Липень																												
		Дні																														
		1	2	3	4	5	6	7	8	9	10	11	12	13	14	15	16	17	18	19	20	21	22	23	24	25	26	27	28	29	30	31
1	Цегла і черепиця																															
2	Скло																															
3	Кирпич																															
4	Бетон																															
5	Паquetele дошка																															
6	Річкові																															

Графік руху основних будівельних машин по об'єкту

№ п/п	Назва машин і механізмів	2013 рік																														
		Місяці																														
		Травень	Червень	Липень																												
		Дні																														
		1	2	3	4	5	6	7	8	9	10	11	12	13	14	15	16	17	18	19	20	21	22	23	24	25	26	27	28	29	30	31
1	Екскаватор																															
2	Бульдозер																															
3	Автомобільний кран КБ-402																															
4	Бетонобетоновоз																															
5	Виброкаток																															

08-08.ДР.СП.001.00.4.99ГЧ					
Дослідження екологічних аспектів індивідуального житла в передмісті м. Вінниця					
Замовник	М.П.р.	Арх. К.І.п.	Підп.	Дата	
розробник		Мельничук С.І.			
керівник		Синьок В.В.			
конструктор		Христюк О.В.			
над. інж.					
рецензент		Полович М.М.			
виробник		Синьок В.В.			
Календарний графік виконання робіт					ВНТЧ, кр. БМ-15Сп

Доповідь завершено

