

# **СИСТЕМИ ОПАЛЕННЯ ТА ВЕНТИЛЯЦІЯ ВИРОБНИЧОГО ЦЕХУ В М. ВІННИЦЯ**

Керівник дипломного проекту:

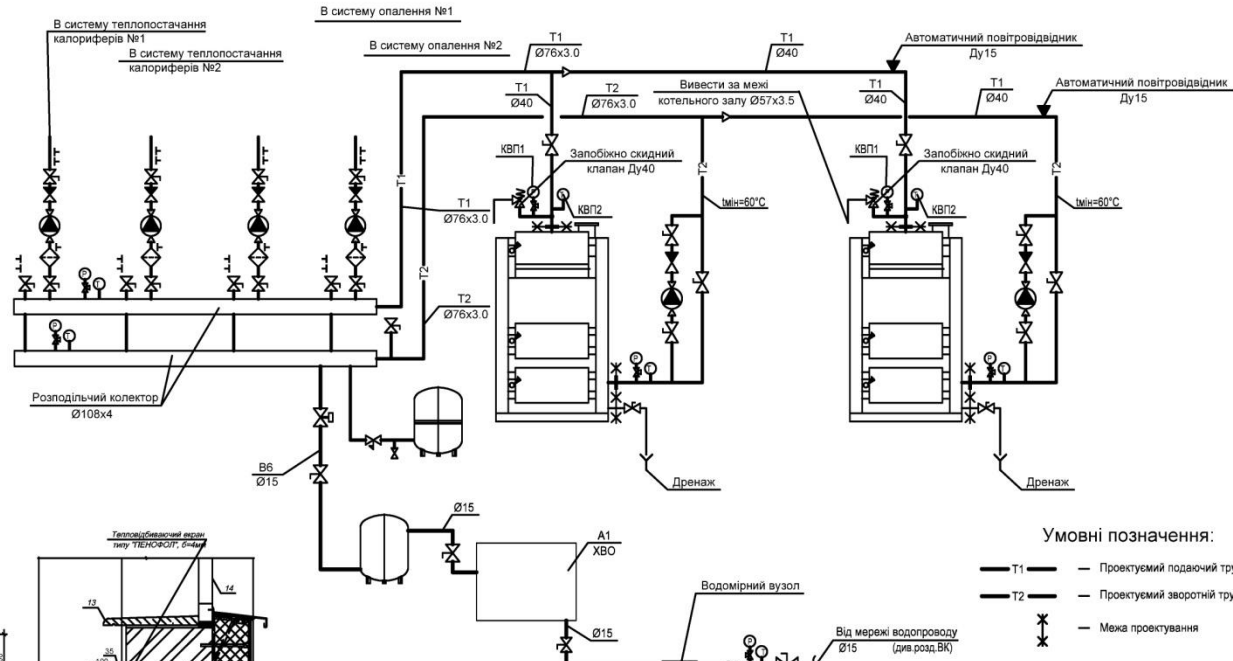
к.т.н., доц.. Слободян Н.М.

Розробив студент: гр.БТ-15сп.

Третяк В.О.

- **Метою дипломного проекту є:** забезпечення комфортних умов мікроклімату в приміщеннях виробничого цеху; збільшення термічного опору огорожуючих конструкцій; забезпечення приміщень сучасними опалювальними приладами та пристроями для обліку і регулювання подачі теплоносія; збільшення економії теплоенергії за допомогою використання енергозберігаючих технологій.
- **Задачі дипломного проекту :**
  - - виконати техніко-економічне обґрунтування вибраної системи;
  - - визначити тепловтрати приміщення виробничого цеху;
  - - визначити оптимальні діаметри трубопроводів системи опалення;
  - - провести розрахунок балансу повітрообміну у приміщеннях цеху;
  - - вибрати основне вентиляційне обладнання;
  - - підібрати технологічне обладнання;
  - - використати енергозберігаючі технології.

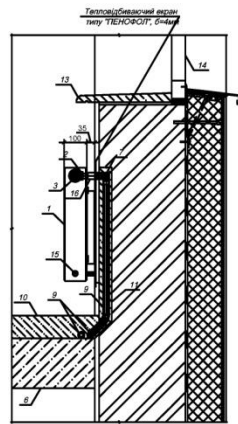
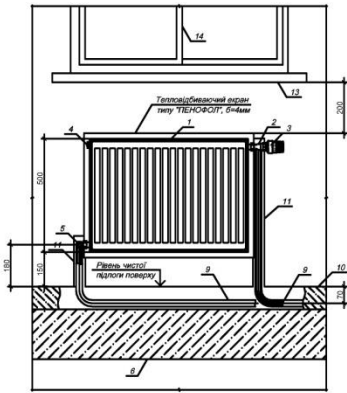
# Принципова схема трубопроводів



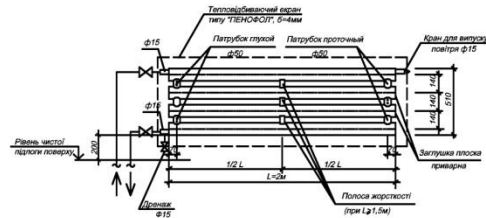
## Умовні позначення:

- T1 — Проектуємий подаючий трубопровід
- T2 — Проектуємий зворотний трубопровід
- ✕ — Межа проектування

1



## 2 РЕГИСТР ІЗ 4 -Х ГЛАДКИХ ТРУБ Ф89Х3,5



- ПОЗНАЧЕННЯ:**
- 1- Сталевий панельний радіатор Rinto Compact, з боксами підключенням теплоносія
  - 2- Основний термостатичний вентиль DeltaV з поперерієм налаштуванням.
  - 3- Термостатичний клапан DeltaV типу B, для запобігання мору.
  - 4- Повітровідвідний вентиль, тип, Максимального.
  - 5- Арматура DeltaV типу REGUTEC.
  - 6- Плита пароперетра.
  - 7- Кольцо 90° Г20.
  - 8- Труйник.
  - 9- Поєднані трубопроводи системи опалення зворотного зі сталевих труб та відвіданих фасонних елементів, прокладення присвоєно в конструкції підлоги та стін у теплоізоляційній плиті Алабай АС.
  - 10- Бетонна стяжка.
  - 11- Штроба шириною 50мм та глибиною 75мм.
  - 12- Штроба шириною 100мм та глибиною 75мм.
  - 13- Піддонник.
  - 14- Вікно.
  - 15- Ступінь.
  - 16- Муфта з зовнішньою різьбою.

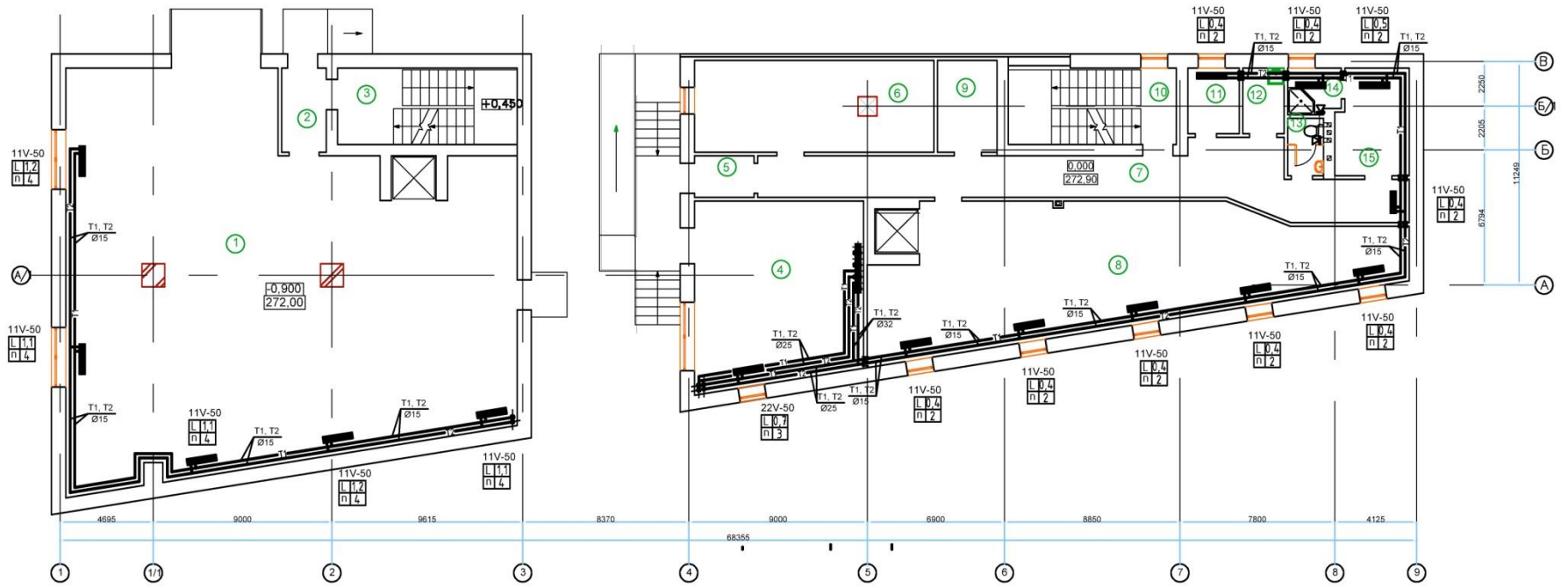
08-12.ДП..0.000.00					
Опалення та вентиляція виробничого цеху в м.Виньки					
Місяць	Квартал	Рік	Місця	Лист	Листів
Висновок	Листопад	2011	1	8	12
Об'єкт	Опалення			Лист	Листів
Конструктор	Розроблено			п	8
Проєктувальник	Прийнято			п	8
Начальник	Відомо			п	8
М.Іванов	В.Петренко			п	8
М.Іванов	В.Петренко			п	8

Початкова схема трубопроводів реєстрів із гладких труб, 1

ВНТУ, р. ГГ

Копіювати 41

План первого поверху на відм. 0,000 з системами опалення

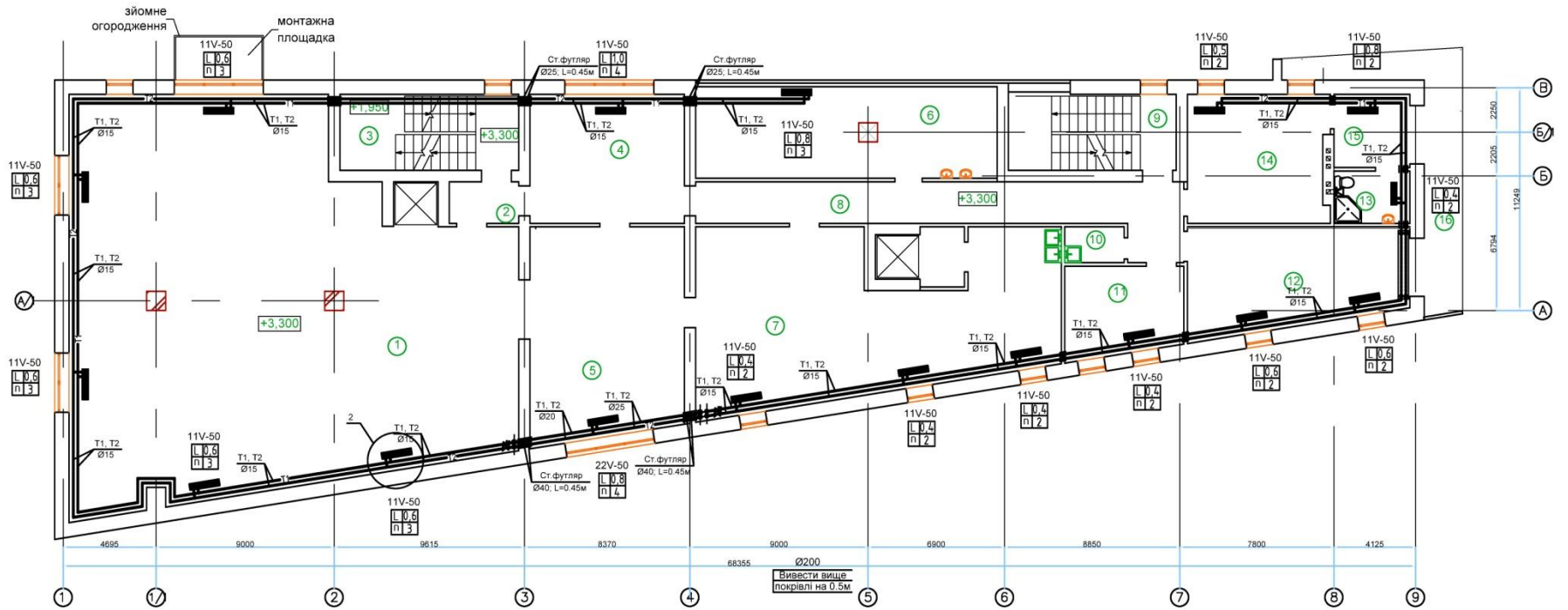


Експлікація приміщень, 1-го пов. (продовж.)

№ п/п	Найменування	Площа, м <sup>2</sup>	Кат. прим.
1	Продукційна дільниця	174,81	Д
2	Тамбур	4,48	
3	Складові клітка №1	15,68	
4	Котельня на тв. паливі	35,22	Г
5	Тамбур	3,17	
6	Склад готової продукції	24,5	Д
7	Коридор	33,94	
8	Дільниця намотки	69,32	Д
9	Електроштаова	6,16	Д
10	Складові клітка №2	15,0	
11	Комора комплектуючих	3,81	Д
12	Прям прибирального інвент. та дезінфекція		

08-12.ДП..0.000.00				
Опалення та вентиляція виробничого цеху в м.Вінниця				
Власник	Конт. фірм	Проект	Лист	№/ліст
Виконавець	Лист	№/ліст	Лист	№/ліст
Користувач	Об'єкт	М.М.		
Конструктор				
Розробник				
Інженер	Лист	№/ліст	Лист	№/ліст
Стор. арх.	Розробник	С.С.		
Опалення			Лист	№/ліст
План першого поверху на відм. 0,000 з системами опалення			П	1 12
ВНТУ, гр. ТГ.				
Контур				

План другого поверху на відм. +3,300 з системами опалення



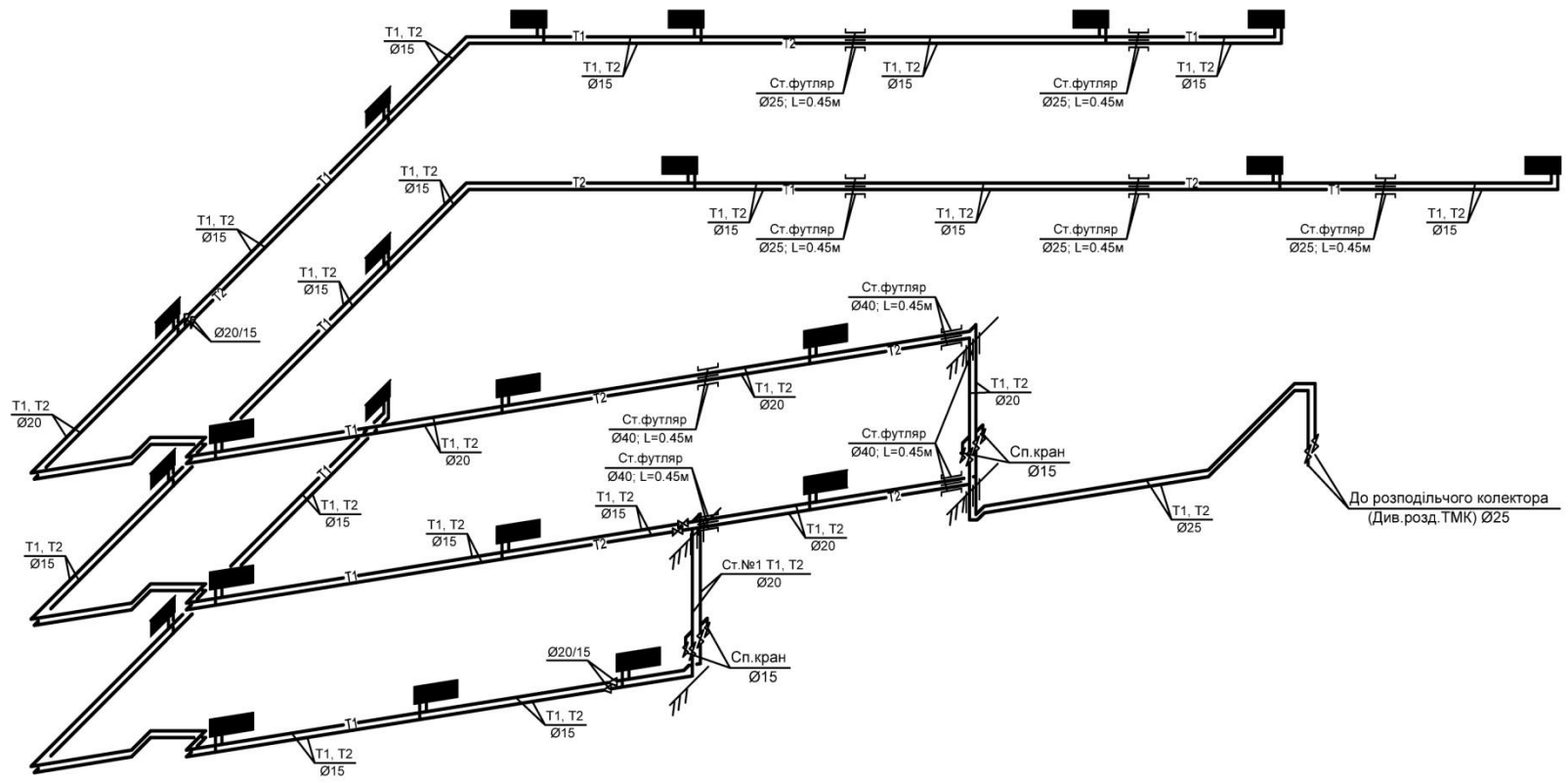
Експлікація приміщень: 2-го пов. (продовж.)

№ п/п	Найменування	Площа, м <sup>2</sup>	Кат. прим.
1	Механічна дільниця	175,55	Д/І
2	Коридор	3,99	
3	Складові клітка №1	15,44	
4	Хол-релаксація	22,57	Д/І
5	Перспективне розширення	36,69	
6	Кімната персоналу для відпочинку	31,03	
7	Монтажно-зборочна дільниця	65,15	В/І-ІІ
8	Коридор	26,42	
9	Складові клітка №2	15,0	Д/І
10	Прим. прибирального інвент. та дезрозчинів	1,92	
11	Кімната інженерів	11,82	В/І-ІІ
12	Кабинет бухгалтерів та економістів	24,72	

08-12.ДП.0.000.00				
Опалення та вентиляція виробничого цеху в м.Вінниця				
Міст. М.Б.С.	Кіст. В.О.	Кіст. В.О.	Кіст. В.О.	Кіст. В.О.
Кіст. В.О.	Кіст. В.О.	Кіст. В.О.	Кіст. В.О.	Кіст. В.О.
Опалення			Лист	Лист
План другого поверху на відм. +3,300 з системами опалення			П	2 12
ВНТУ, р. ГГ-				



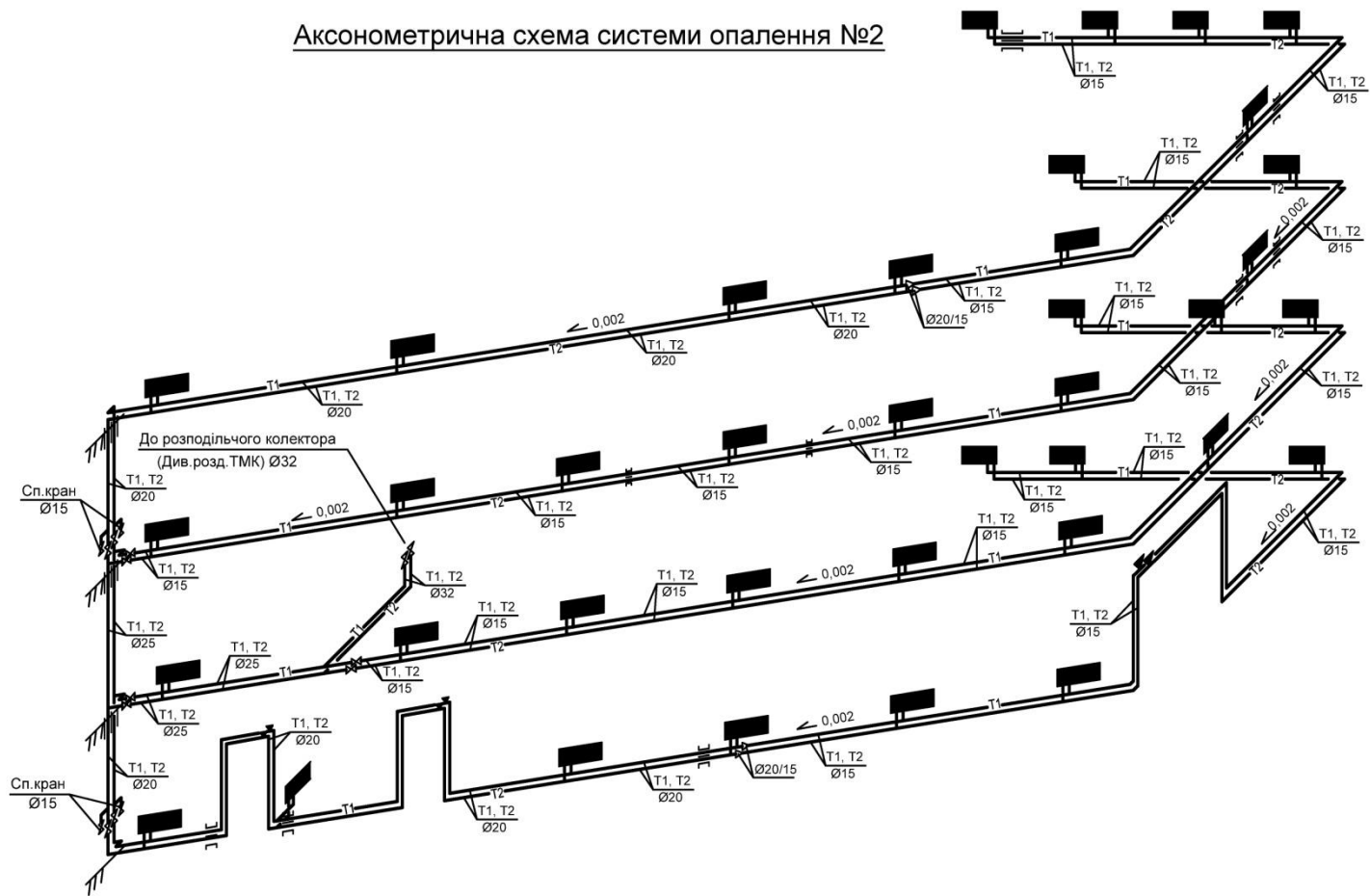
# АксонOMETрична схема системи опалення №1



Складено: 08.12.2017  
 08.12.2017  
 08.12.2017

08-12.ДП.0.000.00									
Опалення та вентиляція виробничого цеху в м.Вінниця									
Мета	Місце	Місце	Місце	Місце	Місце	Місце	Місце	Місце	Місце
Виконавець	Рівень	В.п.	В.п.	В.п.	В.п.	В.п.	В.п.	В.п.	В.п.
Користувач	Сторона	М.П.	М.П.	М.П.	М.П.	М.П.	М.П.	М.П.	М.П.
Розроблено	Розроблено	Розроблено	Розроблено	Розроблено	Розроблено	Розроблено	Розроблено	Розроблено	Розроблено
М.Ініціал	Підпис	М.Ініціал	Підпис	М.Ініціал	Підпис	М.Ініціал	Підпис	М.Ініціал	Підпис
М.Ініціал	Підпис	М.Ініціал	Підпис	М.Ініціал	Підпис	М.Ініціал	Підпис	М.Ініціал	Підпис
М.Ініціал	Підпис	М.Ініціал	Підпис	М.Ініціал	Підпис	М.Ініціал	Підпис	М.Ініціал	Підпис
Опалення							Кількість	Лист	Листів
АксонOMETрична схема системи опалення №1							П	4	12
ВНТУ, р.ТГ-									
Копіювати									

# Аксонетрична схема системи опалення №2

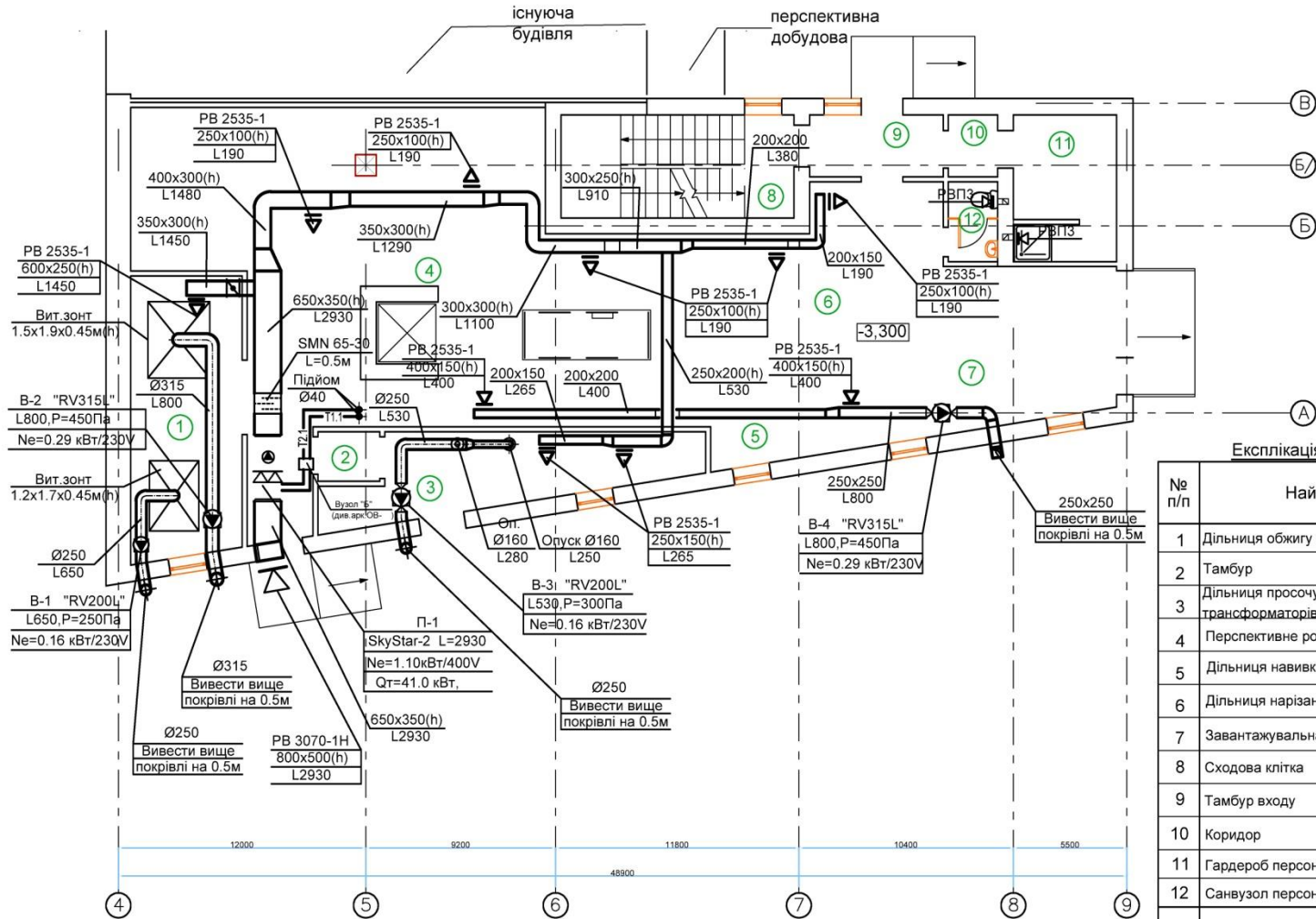


Вузол "А"

08-12.ДП.0.000.00					
Опалення та вентиляція виробничого цеху в м.Вінниця					
Мета	Місце	Місце	Місце	Місце	Місце
Висновок	Розроб. В.О.	Розроб. В.О.	Розроб. В.О.	Розроб. В.О.	Розроб. В.О.
Корекція	Сторож. М.М.	Сторож. М.М.	Сторож. М.М.	Сторож. М.М.	Сторож. М.М.
Розробник	Розробник	Розробник	Розробник	Розробник	Розробник
К. інжен.	Розробник С.О.	Розробник С.О.	Розробник С.О.	Розробник С.О.	Розробник С.О.
К. арх.	Розробник Г.В.	Розробник Г.В.	Розробник Г.В.	Розробник Г.В.	Розробник Г.В.
Опалення			Лист	№	12
Аксонетрична схема системи опалення №2			ВНТУ, р. ТГ-		
Колорит А1					



План цокольного поверху на відм. -3.300 з системами вентиляції



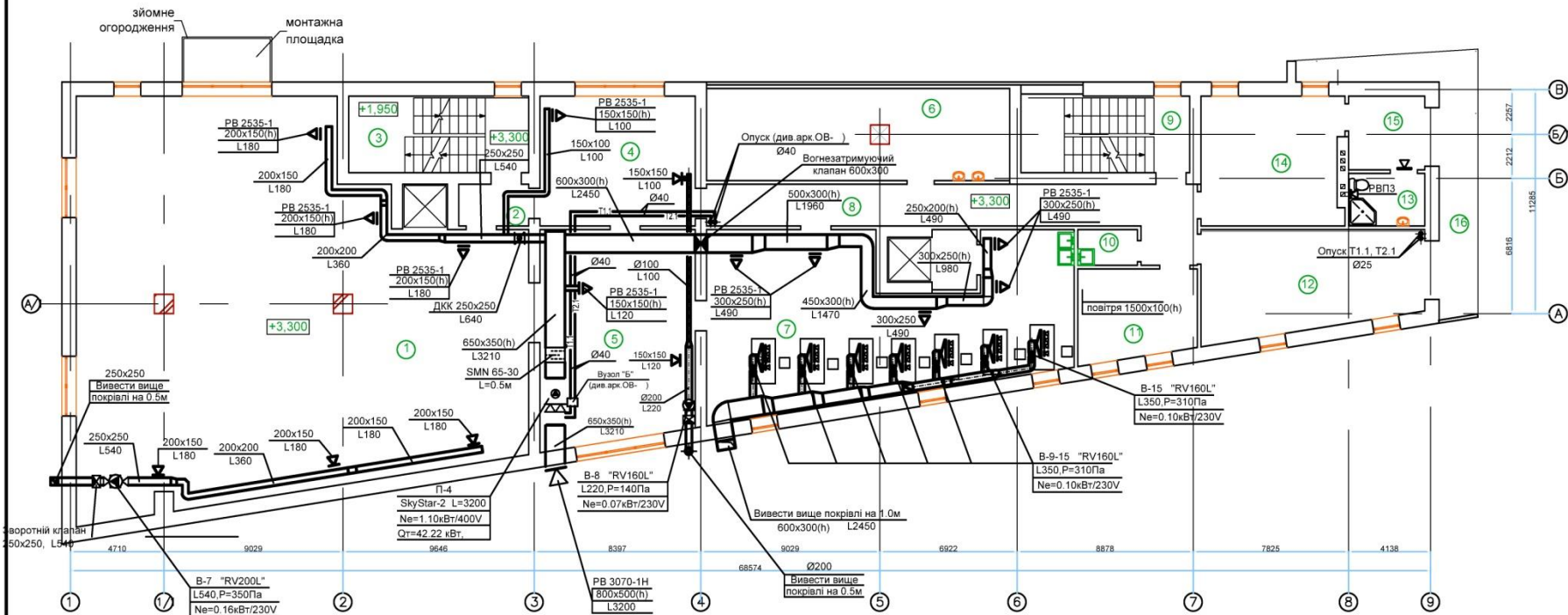
Експлікація приміщень цокольного пов.

№ п/п	Найменування	Площа, м <sup>2</sup>	Кат. прим.
1	Дільниця обжигу осердь трансформаторів	18,32	Г/-
2	Тамбур	1,8	
3	Дільниця просочування та сушки трансформаторів	12,59	A/B-а
4	Перспективне розширення	134,18	
5	Дільниця навивки осердь трансформаторів		Д/-
6	Дільниця нарізання рулонів на штрики		Д/-
7	Завантажувальна		Д/-
8	Сходова клітка	14,98	
9	Тамбур входу	5,13	
10	Коридор	1,91	
11	Гардероб персоналу чол. з душовою	8,69	
12	Санвузол персоналу чол.	2,32	
<b>Всього</b>		<b>199,92</b>	

08-12.ДП.0.000.00										
Схвалення та вентиляція виробничого цеху в м.Вінниця										
Місто	Міська	Міський	Міський	Міський	Міський					
Об'єкт	Сторона	Міська	Міський	Міський	Міський					
<b>Вентиляція</b>						Кількість	Ріст	Лінійна		
План цокольного поверху на відм. -3,300 з осердями вентиляторів						П	7	7		
М.І.Кочур, Інженер С.О.Кочур, Інженер С.О.Кочур						<b>ВНТУ, р.ТГ-</b>				
Копіювати										



План другого поверху на відм. +3,300 з системами вентиляції

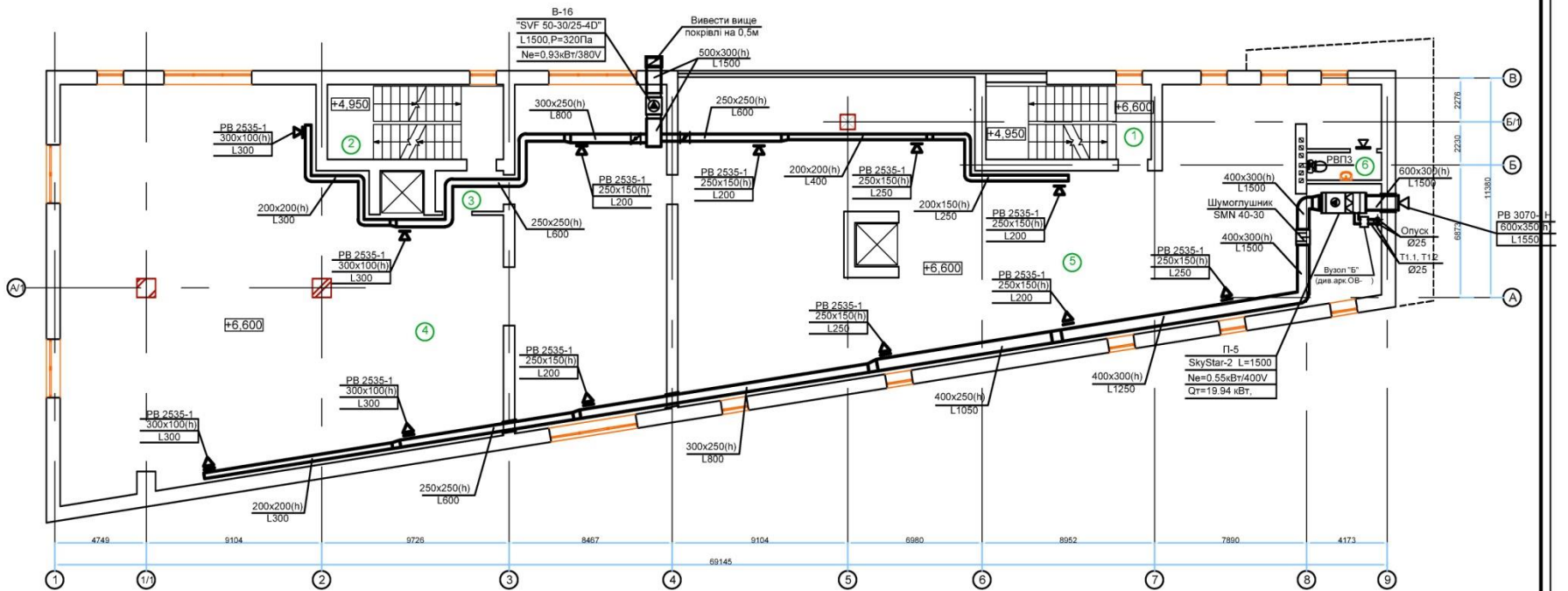


Експлікація приміщень 2-го пов. (початок)

№ п/п	Найменування	Площа, м²	Кат. прим.
1	Механічна дільниця	175,55	Д/С
2	Коридор	3,99	
3	Сходові клітка №1	15,44	
4	Хол-рекреація	22,57	Д/С
5	Перспективне розширення	36,69	
6	Кімната персоналу для відпочинку	31,03	
7	Монтажно-зборочна дільниця	65,15	В/н-ІІ
8	Коридор	26,42	
9	Сходові клітка №2	15,0	Д/С
10	Прим. прибирального інвент. та дезрозчинів	1,92	
11	Кімната інженерів	11,82	В/н-ІІ
12	Кабінет бухгалтерії та економістів	24,72	

08-12.ДП.0.000.00				
Опалення та вентиляція виробничого цеху в м.Вінниця				
Між. Метро	Між. Сирот	М.Вентр	М.Вентр	
Висновок	Лист №10			
Корисність	Сторона №1			
Розробник				
М.Ісупов	Листовий Д.О.			
М.В.Коб.	Розробник Г.С.			
Вентиляція			Лист №	7
План другого поверху на відм. +3,300 з системою вентиляції			ВНТУ, р.ТГ-	
Копіювати				

План третьего поверху на відм. +6.600 з системами вентиляції



Експлікація приміщень 3-го пов.

№ п/п	Найменування	Площа, м²	Кат. прим
1	Сходова клітка №2	15,0	
2	Сходова клітка №1	15,44	
3	Коридор	3,99	
4	Перспективне розширення	236,19	
5	Перспективне розширення	195,21	
6	Санвузол	2,43	
	<b>Всього</b>	<b>468,26</b>	

08-12.ДП.0.000.00				Складено та вентиляція виробничого цеху в м.Вінниця			
Ім'я	П.І.О.	Місце	Дата	Місце	Дата	Місце	Дата
Виконав	Волод. П.С.	Київ	12.08.12	Київ	12.08.12	Київ	12.08.12
Коректор	Світлана П.П.	Київ	12.08.12	Київ	12.08.12	Київ	12.08.12
Проєктувальник	Волод. П.С.	Київ	12.08.12	Київ	12.08.12	Київ	12.08.12
Інженер	Волод. П.С.	Київ	12.08.12	Київ	12.08.12	Київ	12.08.12
Зам.проектанта	Волод. П.С.	Київ	12.08.12	Київ	12.08.12	Київ	12.08.12
План третьего поверху на відм.+6.600 з системою вентиляції				ВНТУ, гр. ТТ-			

Схема припливної вентиляції системи П-1

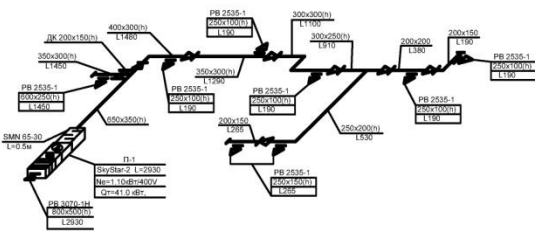


Схема припливної вентиляції системи П-4

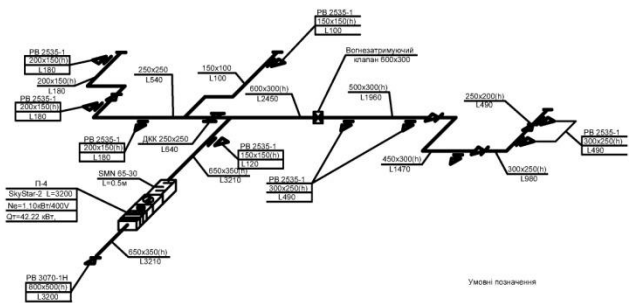


Схема припливної вентиляції системи П-2

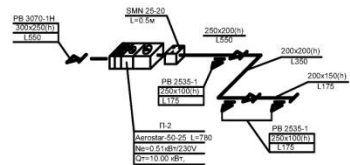
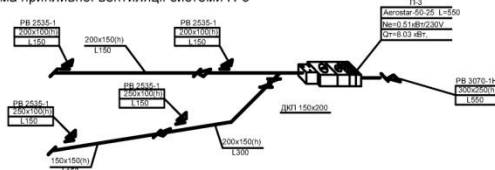


Схема припливної вентиляції системи П-3



Примітка: всі повітроводи припливних систем утеплюють самостійним утеплювачем мінеральна вата Rockwool!

Схема витяжної вентиляції системи В-5

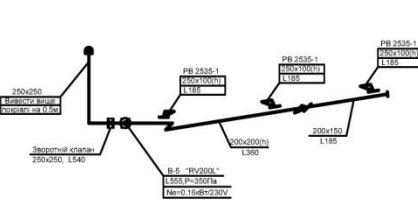


Схема витяжної вентиляції системи В-7

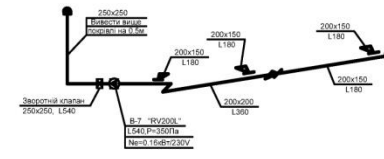


Схема витяжної вентиляції системи В-1

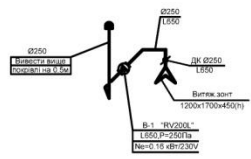


Схема витяжної вентиляції системи В-2

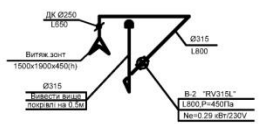


Схема витяжної вентиляції системи В-4

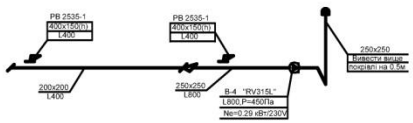


Схема витяжної вентиляції системи В-6

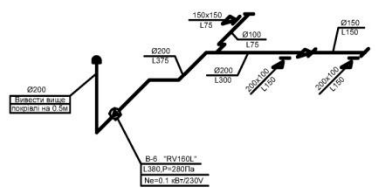


Схема витяжної вентиляції системи В-3

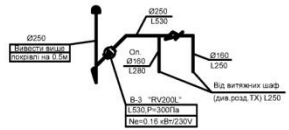
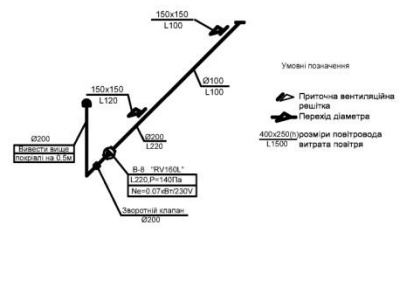


Схема витяжної вентиляції системи В-8



08-12 ДП. 0.000.00				
Складання та вентиляція виробничого цеху в м. Вінниця				
Мета	Склад	Масштаб	Лист	Лист
Виконавець	Замовник	Дата	Лист	Лист
Користувач	Склад	№	П	11
Склад	Склад	№	Лист	Лист
Розробник	Склад	№	Лист	Лист
Н.І.І.	Склад	№	Лист	Лист
В.В.В.	Склад	№	Лист	Лист

ВНТУ, р. ГТ



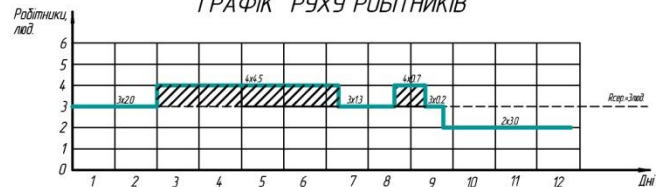
## КАЛЕНДАРНИЙ ПЛАН

№зп	Найменування робіт	Відмітка вм-ня	Об'єми	Норме часу дод. 2007	Склад бригади	Нормативне використання	Тривалість, дні	Листопад 2015											
								2	3	4	5	6	9	10	11	12	13	16	17
1	Доставка деталей на робочий майданчик	1 т	18	3	Слесар-сантехник 20-2 Монтажник 30-1	РЕХН І-І-1	1	3х1											
2	Комплектування і піднесення матеріалів	1 т	18	15	Монтажник 40-1 Монтажник 20-2	РЕХН І0-1-1	0,5	3х0,5											
3	Размітка місць прокладання трубопроводу	100м	18	15	Монтажник 60-2	РЕХН І0-2-1	0,5	3х0,5											
4	Продивання отворів	100шт	0,78	4	Монтажник 30-2	РЕХН І0-1-1	2												
5	Монтаж кронштейнів	1 шт	78	4	Монтажник 40-2	РЕХН І0-2-1	2												
6	Прокладання трубопроводу діаметром 20мм	1 м	120	16	Монтажник 30-1 Монтажник 40-1	РЕХН І0-4-1	1,5												
7	Прокладання трубопроводу діаметром 25мм	1 м	115	10	Монтажник 30-1 Монтажник 40-1	РЕХН І0-4-2	0,8												
8	Прокладання трубопроводу діаметром 32мм	1 м	30	0,8	Монтажник 30-1 Монтажник 40-1	РЕХН І0-4-3	0,5												
9	Прокладання трубопроводу діаметром 40мм	1 м	6	0,6	Монтажник 30-1 Монтажник 40-1	РЕХН І0-4-4	0,3												
10	Навішування радіаторів	1 шт	39	3,9	Монтажник 40-2 Монтажник 30-1	РЕХН І0-11-1	1,3												
11	Встановлення кранів кульових діаметром 15мм	1 шт	20	0,8	Монтажник 40-1 Монтажник 30-1	РЕХН І0-12-1	0,4												
12	Встановлення кранів кульових діаметром 15мм	1 шт	6	0,8	Монтажник 40-1 Монтажник 30-1	РЕХН І0-12-2	0,4												
13	Встановлення індивідуального теплового пункту	1 шт	1	0,6	Монтажник 60-1 Монтажник 30-1	РЕХН І0-1-1	0,3												
14	Візуальне обстеження системи	100м	18	0,6	Монтажник 60-1 Монтажник 30-1	РЕХН І0-2-1	0,3												
15	Гідрравлічне випробування системи опалення	100м	4,81	0,6	Монтажник 40-1 (Автомобіль 30-1) Монтажник 30-1	РЕХН І0-20-1	0,2												
16	Усунення невідоків системи опалення	1 шт	10	0,4	Монтажник 40-1 Монтажник 30-1	РЕХН І0-30-1	0,2												
17	Грунтування поверхні тротуару системи опалення	1м	30	2	Монтажник 40-1 Монтажник 30-1	РЕХН І0-20-1	1												
18	Фарбування поверхні тротуару системи опалення	1м	30	3	Монтажник 40-1 Монтажник 30-1	РЕХН І0-20-1	1,5												
19	Повернення обладнання на склад	1 т	0,15	0,2	Монтажник 30-1 Монтажник 30-1	РЕХН І-І-1	0,2												

### ТЕХНІКО-ЕКОНОМІЧНІ ПОКАЗНИКИ КАЛЕНДАРНОГО ПЛАНУ

Формула	Результат
$R_{\text{пл}} = \frac{Q_{\text{пл}}}{T_{\text{пл}}}$	3
$\alpha_{\text{р}} = \frac{R_{\text{пл}}}{R_{\text{норм}}} \rightarrow \%$	0,12
$\alpha_{\text{з}} = \frac{Q_{\text{пл}}}{Q_{\text{норм}}} \rightarrow \%$	0,75
$\alpha_{\text{т}} = \frac{T_{\text{пл}}}{T_{\text{норм}}} \rightarrow \%$	0,61

### ГРАФІК РУХУ РОБІТНИКІВ



### ГРАФІК РОБОТИ МАШИН І МЕХАНІЗМІВ

Обладнання	Дні роботи
Автомобіль Renault Trafic	1-12
Фарборозпилувач КР-20	1-12
Компресор СО-210-165	1-12
Здоров'яльний апарат СТЕ-24У	1-12
Перфоратор-дрель Makita	1-12

Дякую за увагу.