

Електрична частина ГЕС потужністю 600 МВт з агрегатами типу СВ-1130/250-48

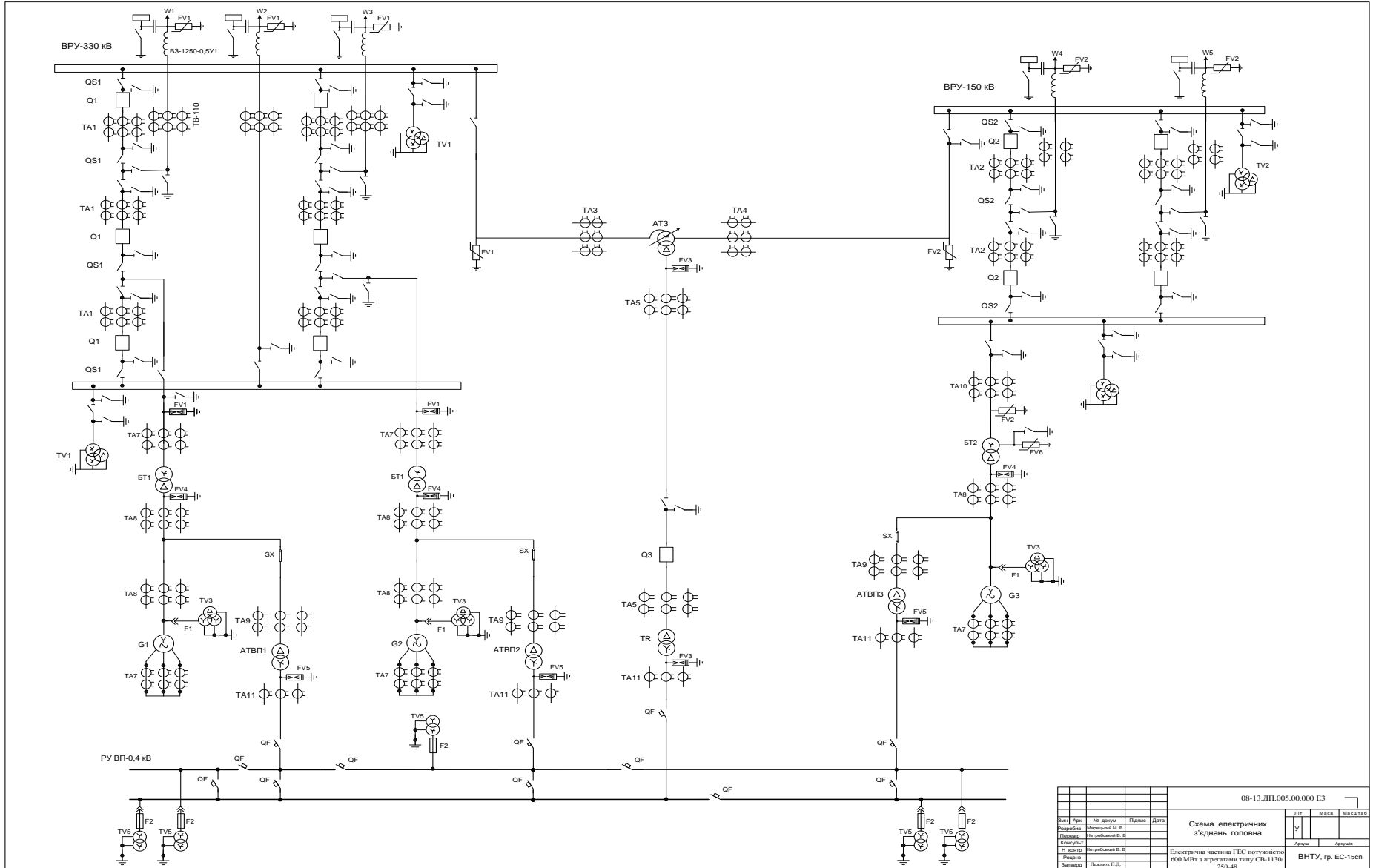
Керівник дипломної роботи :

к.н.т., доц Нетревський В.В.

Розробив:

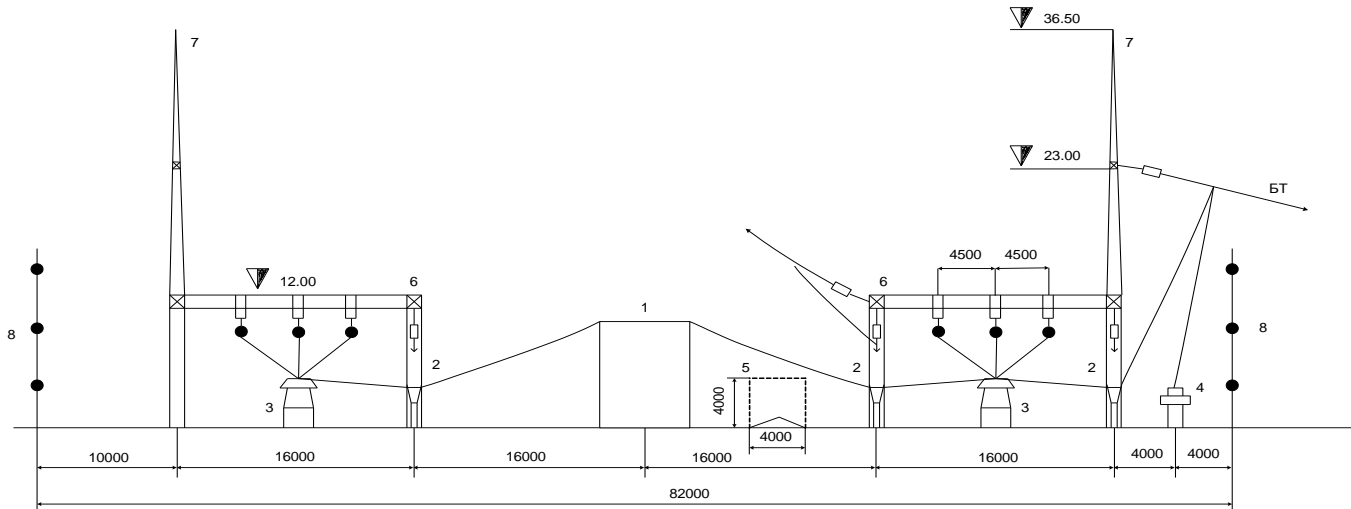
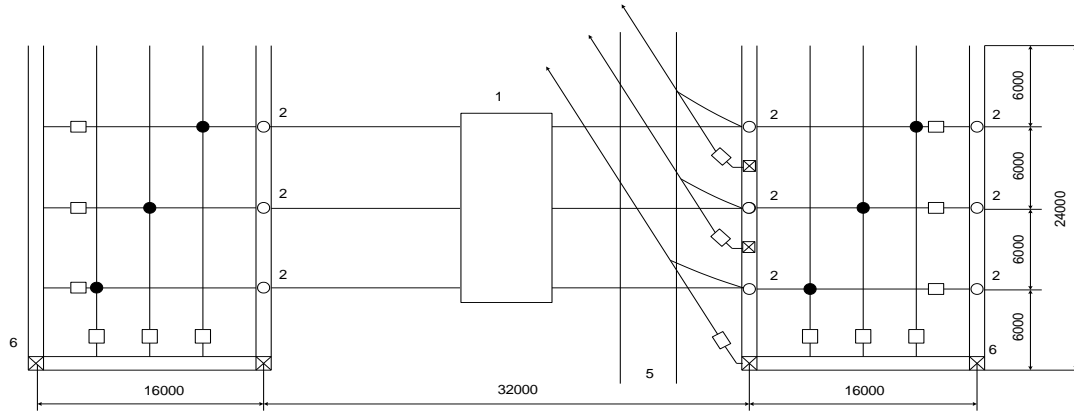
ст.гр ЕС-15сп Марецький М.В

Схема електричних з'єднань головного



				08-13.ДП.005.00.000 ЕЗ			
Вид	Арх.	№ докум.	Підпис	Дата	Лист	Масштаб	Масштаб
Розробив	Перевірив	В. С.			у		
Конструював	Легендарний	В. С.			Архив		
Експлуатувач	Легендарний	В. С.			Електрична частина ГЕС потужністю 600 МВт з аргентами типу СВ-1130/250.48		ВНТУ, гр. ЕС-15сп
Затвердив	Легендарний	В. С.					

План та поперечний розріз ВРУ-330 кВ



№ п/п	Назва елементу	Тип
1	Вимикач елегазовий	ВГБ-330У1
2	Роз'єднувач підвісний	РП-330-1/3200
3	Опорний ізолятор	—
4	Обмежувач перенапруж	ОПН-330У1
5	Дорога	—
6	Портал	—
7	Блискавовідвод	—
8	Сторожа	—

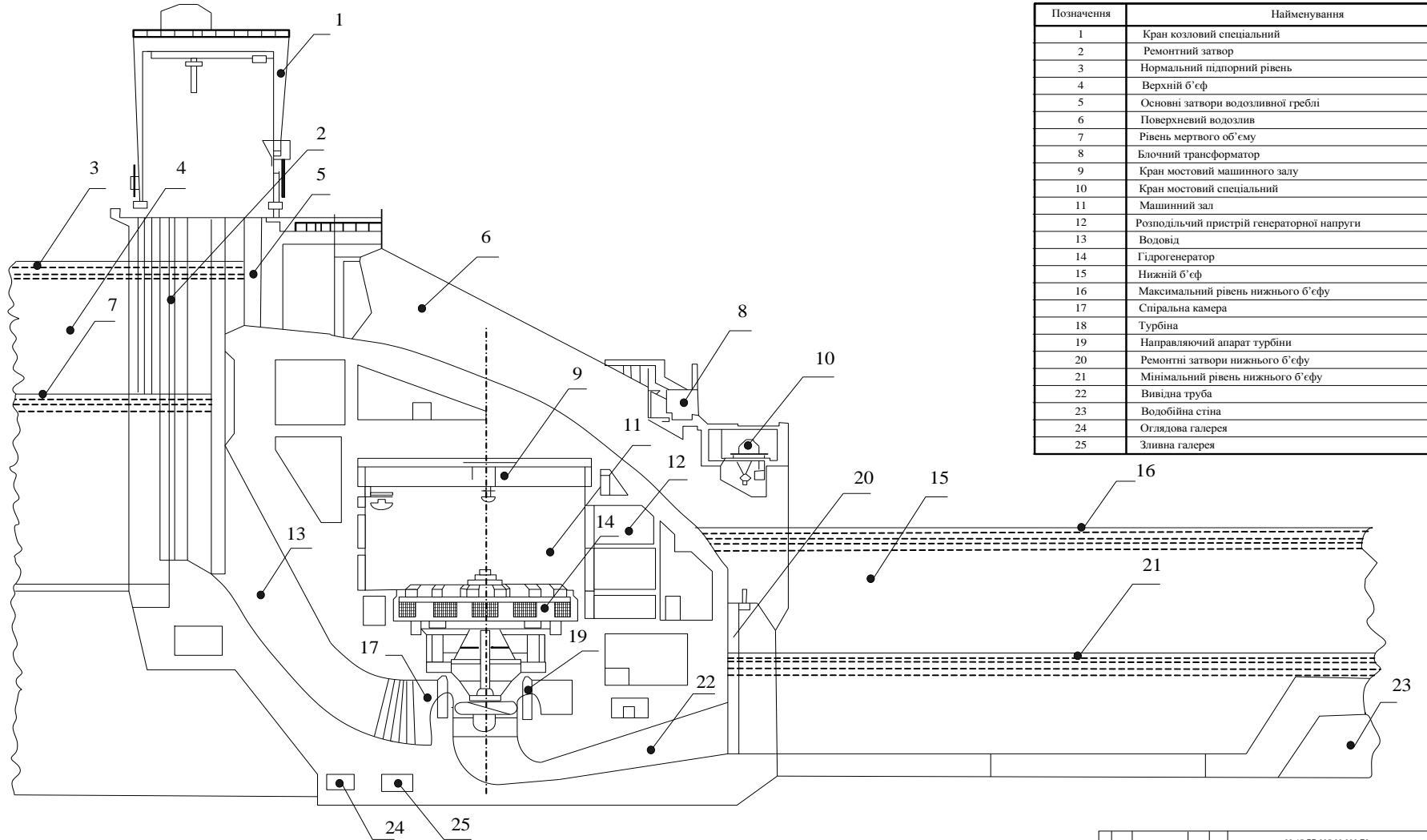
				08-15.ДП.005.00.003		
Знак	Лист	№ докум.	План	Дата	Іл	Масш.
Розробив	Мірошніченко М. В.				у	Масш.
Перевірив	Мірошніченко В. В.				л	Масш.
Н. керм.	Мірошніченко В. В.				Арх.	Масш.
Конструй.	Мірошніченко В. В.				Корект.	Масш.
Дис. керм.	Мірошніченко В. В.				Розробник	Масш.
Розробник	Мірошніченко В. В.					

План та поперечний розріз ВРУ-330 кВ

Електрична частина ГЕС
потужністю 600 МВт, загальною
площею СВ-11/9/2/30-45

ВНТУ, гр ЕС-15

Розріз ГЕС



Позначення	Найменування
1	Кран козловий спеціальний
2	Ремонтний затвор
3	Нормальний підпорний рівень
4	Верхній б'єф
5	Основні затвори водозливної греблі
6	Поверхневий водозлив
7	Рівень мертвого об'єму
8	Блочний трансформатор
9	Кран мостовий машинного залу
10	Кран мостовий спеціальний
11	Машинний зал
12	Розподільчий пристрій генераторної напруги
13	Водовід
14	Гідрогенератор
15	Нижній б'єф
16	Максимальний рівень нижнього б'єфу
17	Спиральна камера
18	Турбіна
19	Направляючий апарат турбіни
20	Ремонтні затвори нижнього б'єфу
21	Мінімальний рівень нижнього б'єфу
22	Вивідна труба
23	Водобійна стіна
24	Оглядова галерея
25	Зливна галерея

08-15.ДР.005.00.000 ЕВ				ВНТУ	
Вид	Лист	№ документа	Підпис	Дата	Масштаб
Розробка		Мирещий М. В.			Розріз ГЕС
Перевірка		Петровський В. В.			
Консультація		Петровський В. В.			
Реквізиція					
Зак. код		Львівськ Д.			ВНТУ гр. ЕС-15Сп

Спеціальна частина

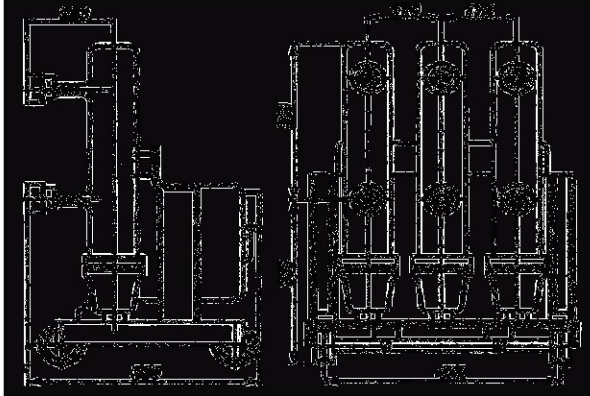


Рисунок 1.1 – Вимикач електричний, встановлений на візку вимикача

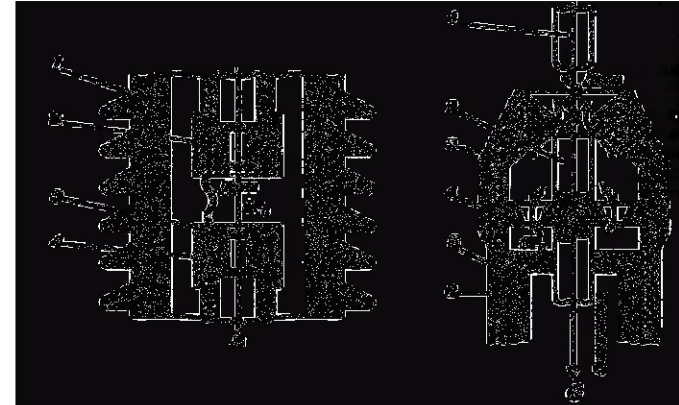


Рисунок 1.2 – Приклади дугогасильних пристроїв електричних вимикачів

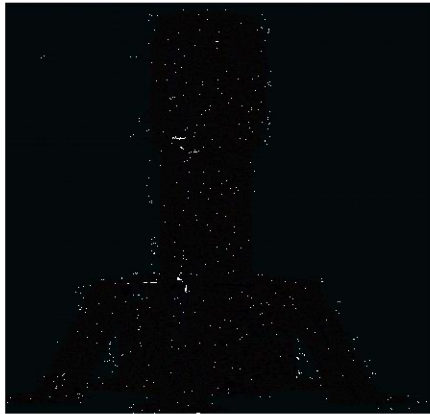


Рисунок 1.3 – Вимикач серії ВГК



Рисунок 1.4 – Зовнішній вигляд електричного вимикача

					08-13 ДП 005 00 000 ЕВ		
Дат.	Лист	Назва	Вид	Діаг.	ВН	Місц.	Місц.вс.
Розроб.	Миколайчук М. В.	Спеціальна частина			у		
Перевір.	Миколайчук М. В.				Арх.	Архив	
Виконан.	Миколайчук М. В.						
Затверд.							
Введен.	Миколайчук М. В.						
					Документ, частина інформації якого є конфіденційною інформацією ВАТ «ВНТУ»		
					ВНТУ, гр. ЕС-15сн СБ-11 20250-48		

Техніко-економічні показники станції

Елементи затрат	Сума річних затрат, євро	Собівартість енергії	
		євро/кВт год	%
Амортизація	76524276	0,01662	66,45
Заробітна плата	1294596	0,00028	1,12
Інші витрати	37353059	0,0081	32,43
Разом	115171931	0,025	100

Показник	Одиниця вимірювання	Значення
Потужність станції	МВт	600
Річний виробіток електроенергії	МВт год	2749015,2
Коефіцієнт витрат електроенергії на власні потреби		0,03
Коефіцієнт обслуговування	МВт/чол	1,75
Кошторисна вартість промислового будівництва	євро	784248000
Питомі капітальні вкладення	євро/кВт	1307
Собівартість відпущеної енергії	євро/кВт.год	0,025

				08-13_ДП.005.00.000 Е8			
Звіт	Арх	Начальник	Підпис	Дата	Лист	Макс	Місяць
Голова	Арх	Начальник	Підпис	Дата	У		
Голова	Арх	Начальник	Підпис	Дата	Арх		Арх
Голова	Арх	Начальник	Підпис	Дата	Електроенергетична ГЕС потужністю 600 МВт з агрегатом типу СВ-1130/250/48		
Голова	Арх	Начальник	Підпис	Дата	ВНТУ, р.ЕС-15сн		

Дякую за увагу!