

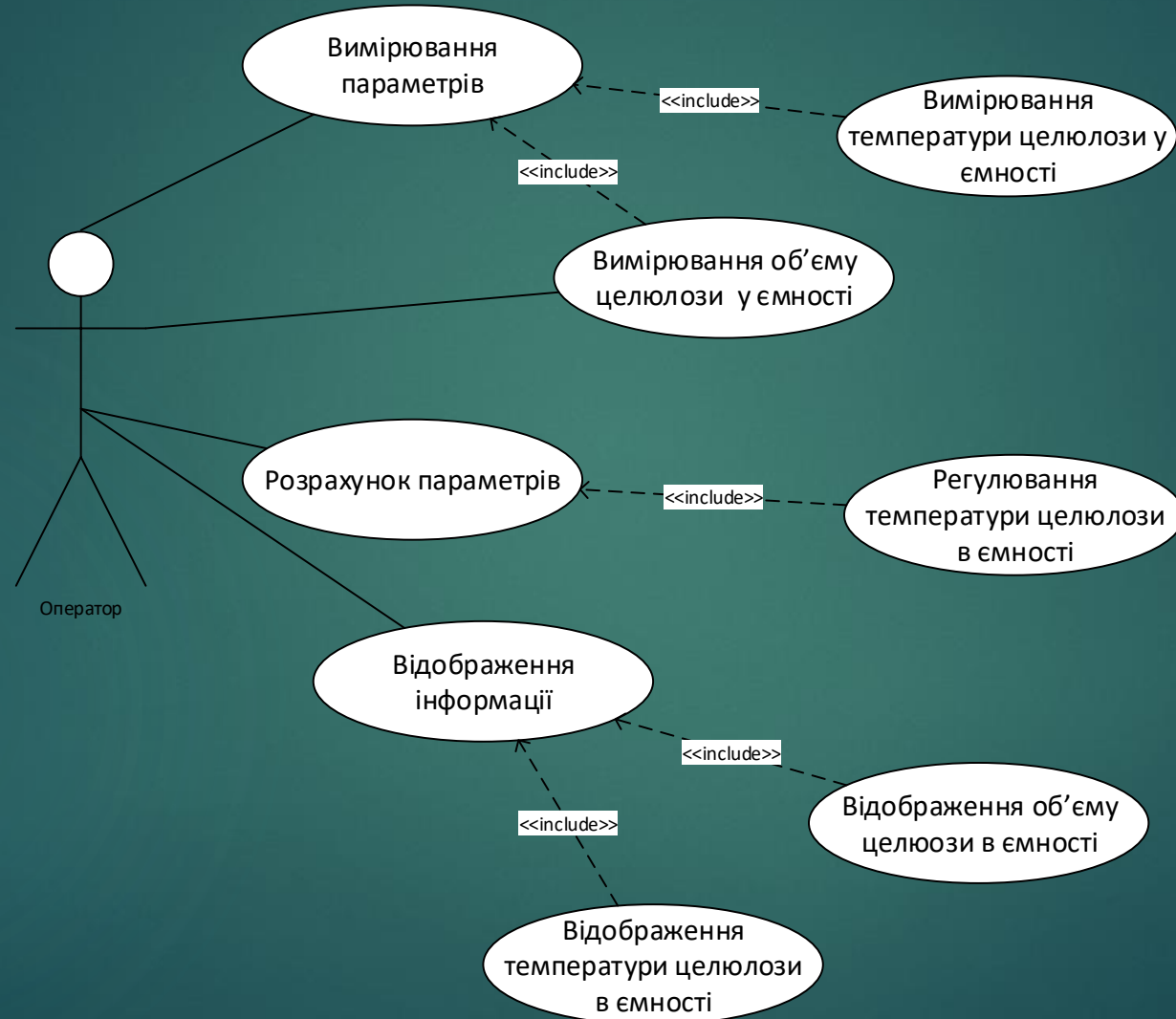
# Тема

Інтеграція функціональних задач  
автоматизованої системи.

Частина 2. Підсистема аналізу  
зв'язків функціональних задач

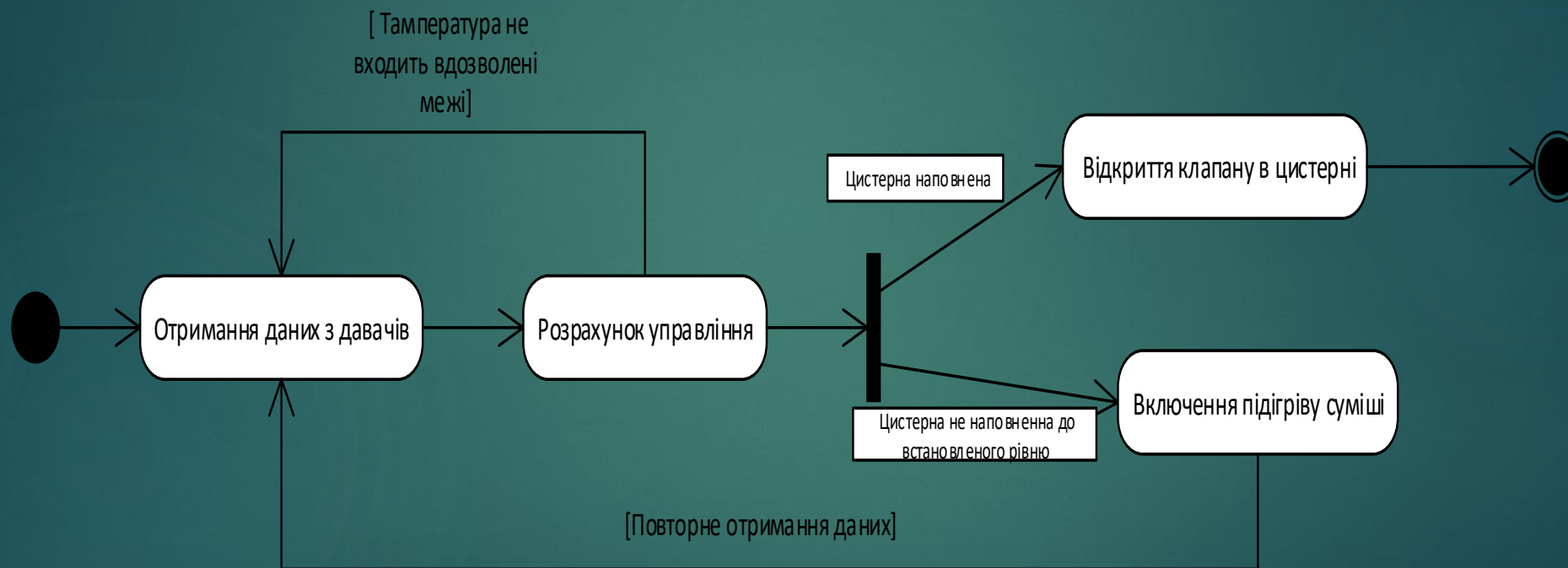
# UML-діаграма використання

2

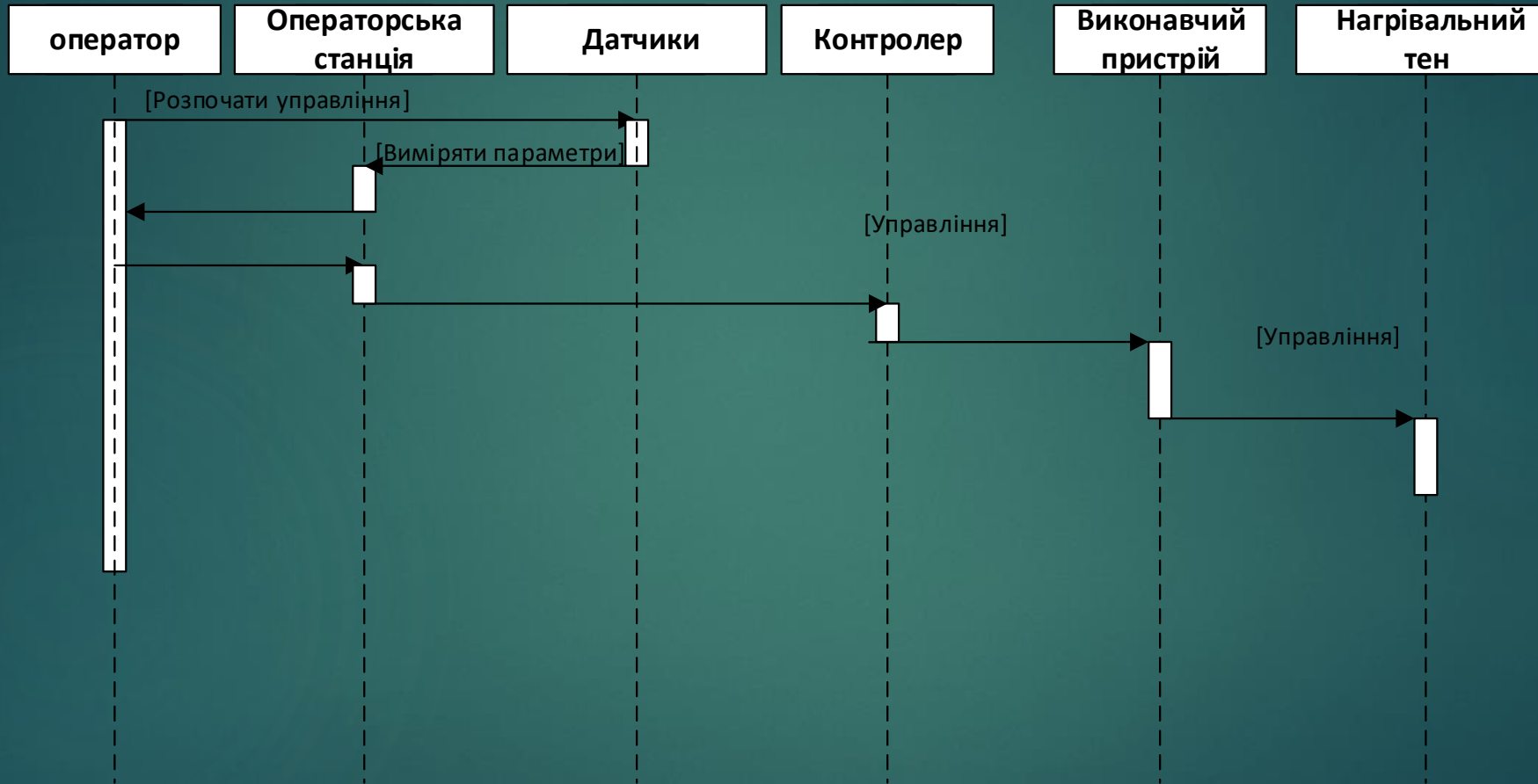


# UML-діаграма станів

3

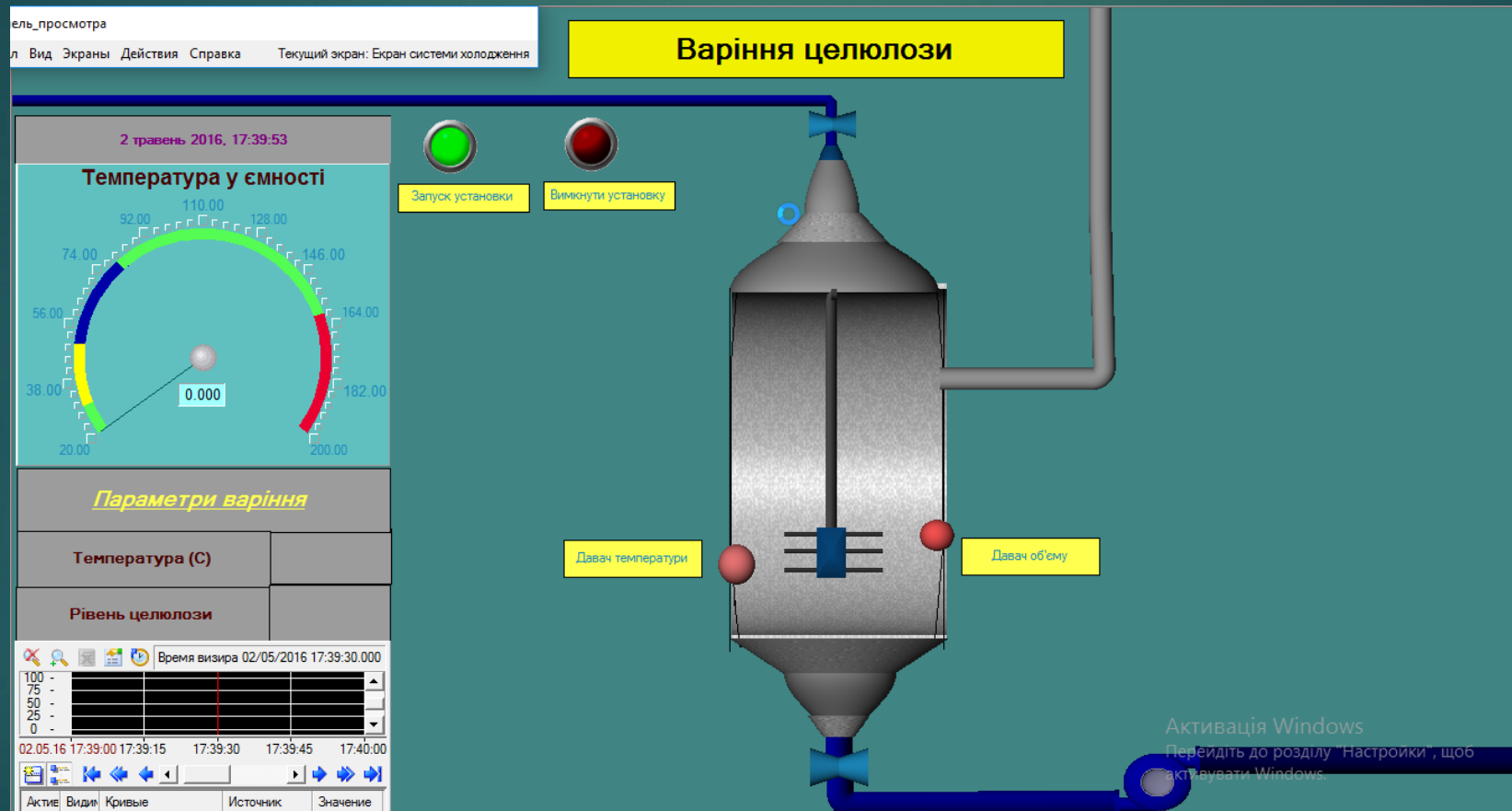


# UML-діаграма послідовності



# Інтерфейс системи

5



# ВИСНОВКИ

- ▶ Система має можливість реагувати на зміну температури сировини (в даному випадку на температуру). Тобто дана система призначена для доведення сировини у ємності до певної температури.
- ▶ Розроблено загальну структуру керування системою, її склад та варіанти поведінки при зміні вхідних параметрів.
- ▶ Система має можливість відображати поточну температуру у ємності, які мали місце під час управління, та відображати рівень сировини, що змінюється протягом функціонування системи (емуляції).

Дякую за увагу!