

РЕКОНСТРУКЦІЯ СПОРТИВНОГО КОМПЛЕКСУ В МІСТІ ВІННИЦЯ



Виконала: ст.гр. БМ-16сп Базик А.В.
Керівник: к.т.н. доцент Очеретний В.П.

Реконструкція спортивного комплексу в місті Вінниця
3D Візуалізація

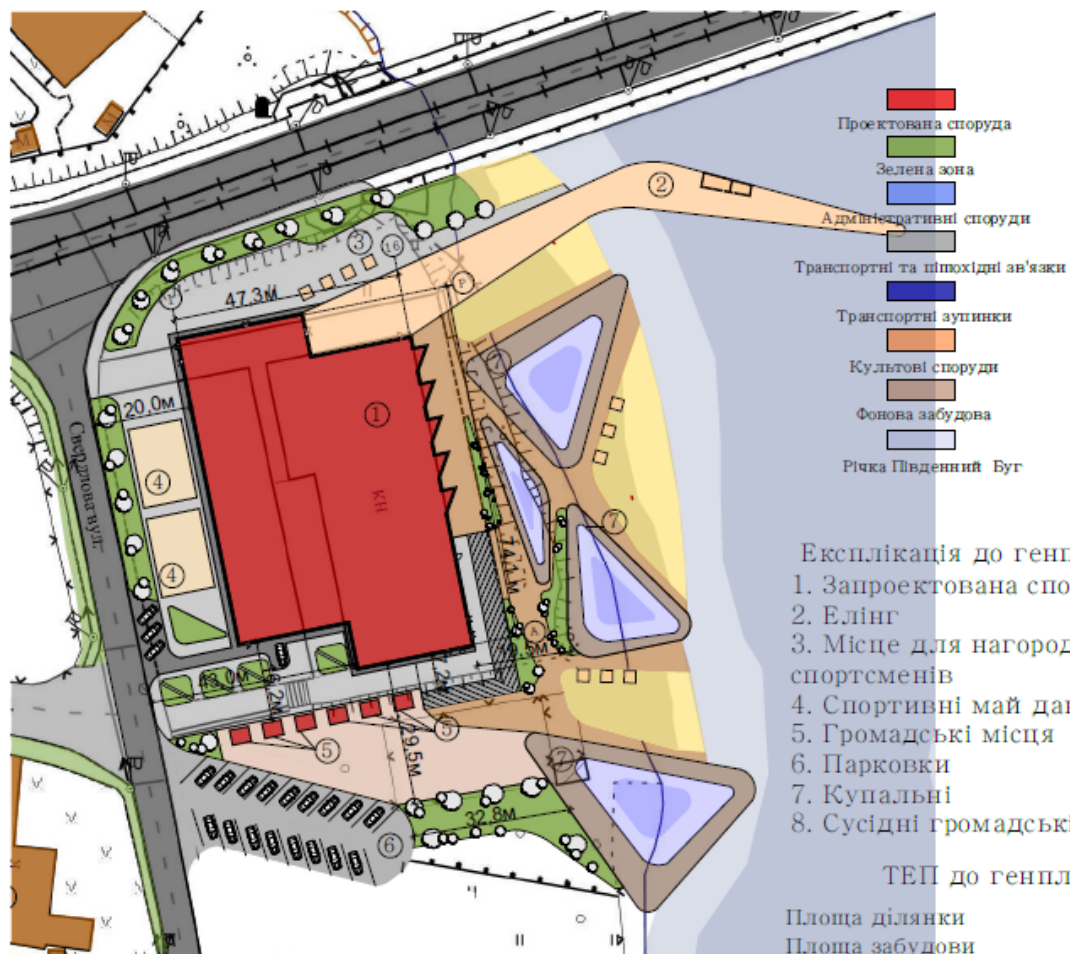


Реконструкція спортивного комплексу в місті Вінниця
3D Візуалізація



Реконструкція спортивного комплексу в місті Вінниця

Генеральний план



Експлікація до генплану

1. Запроектована споруда
2. Елінг
3. Місце для нагородження спортсменів
4. Спортивні май данчики
5. Громадські місця
6. Парковки
7. Купальні
8. Сусідні громадські будівлі

ТЕП до генплану

| | |
|------------------|---------------------|
| Площа ділянки | 0,36 га |
| Площа забудови | 1640 м ² |
| Площа заощення | 510 м ² |
| Площа озеленення | 246 м ² |
| % забудови | 43.5 % |
| % заощення | 19.5% |
| % озеленення | 37.0% |

Ситуаційна схема



Реконструкція спортивного комплексу в місті Вінниця

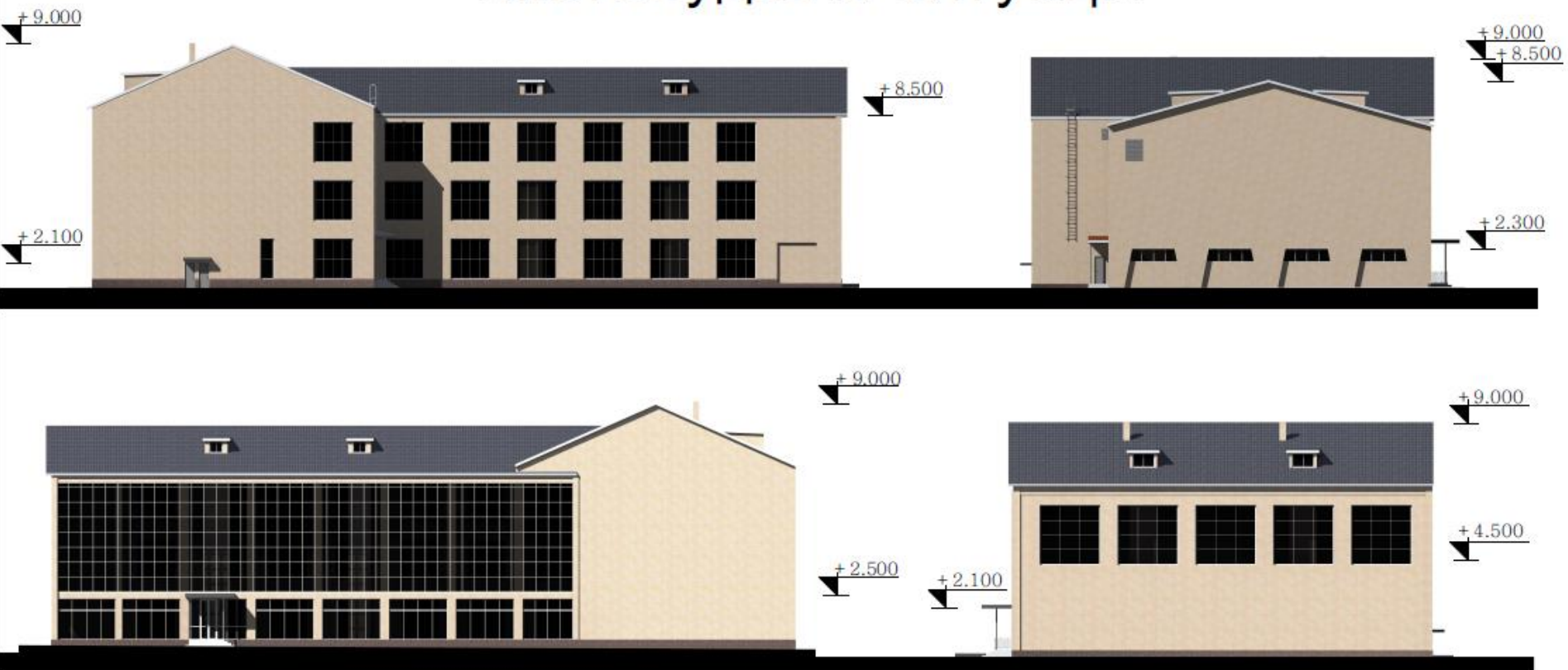
Фотофіксація



Реконструкція спортивного комплексу в місті Вінниця

Існуючі фасади

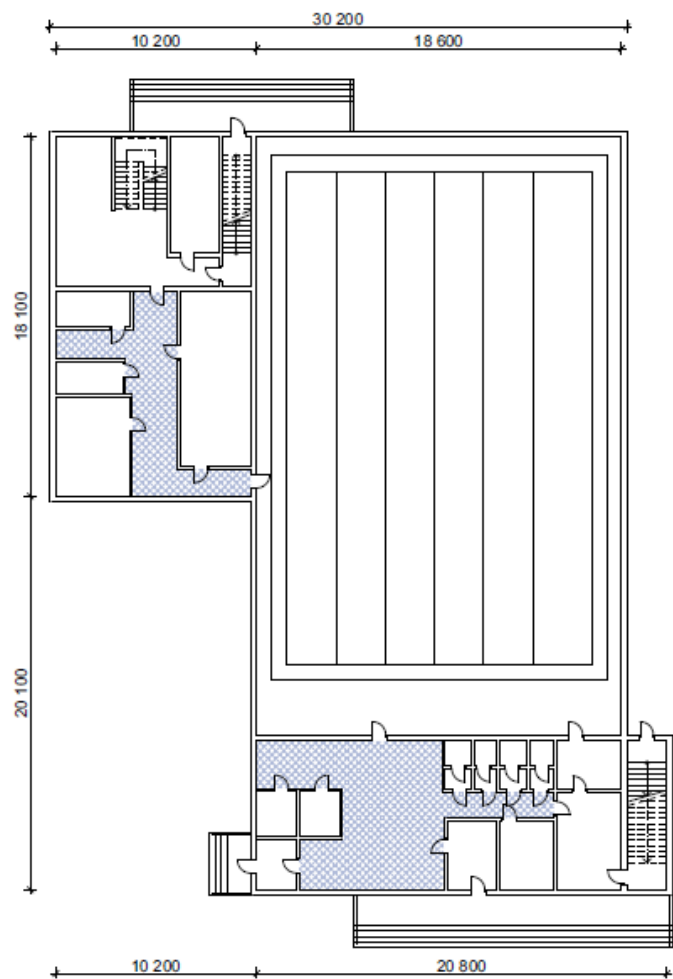
Містобудівна ситуація



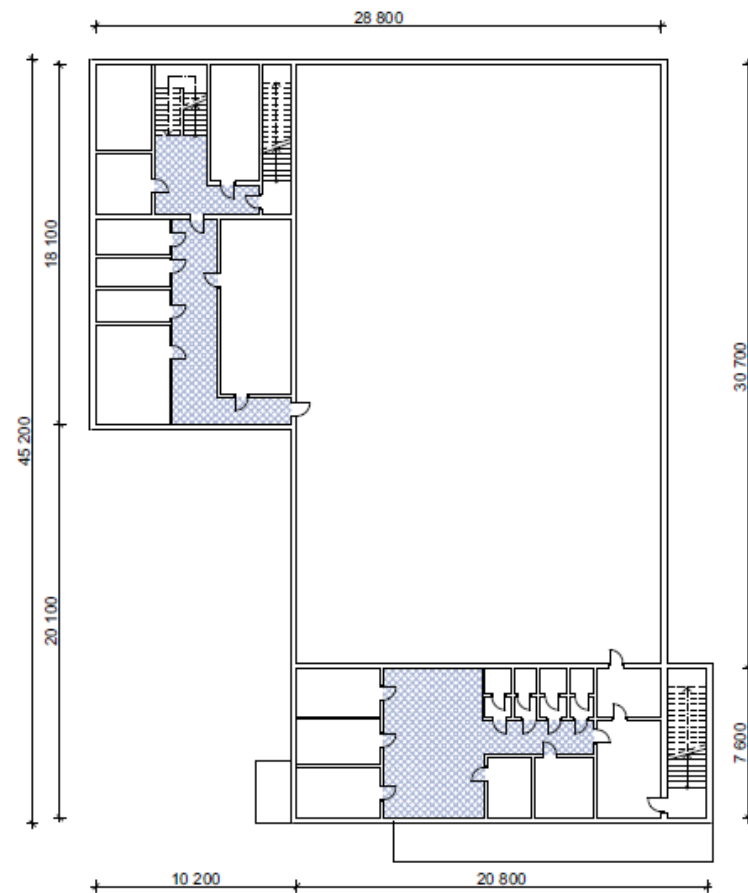
Реконструкція спортивного комплексу в місті Вінниця

Існуюче планування

1 поверх

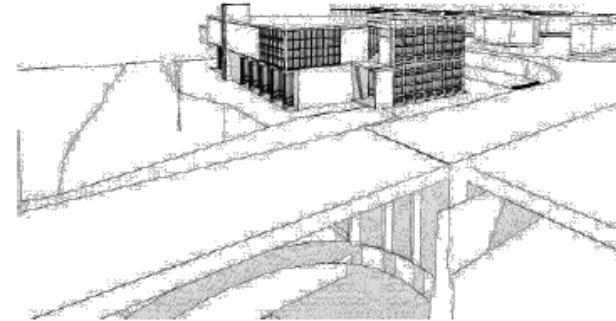
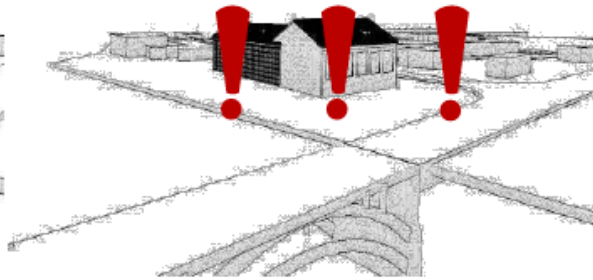
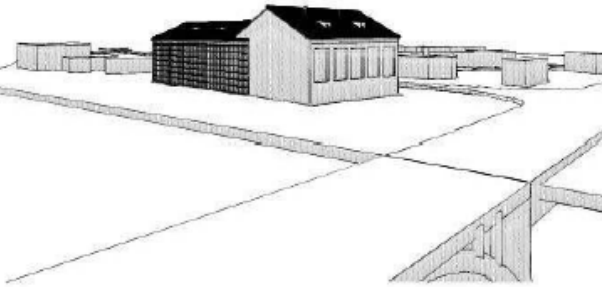
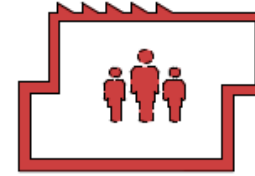
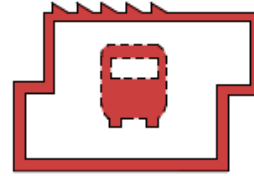
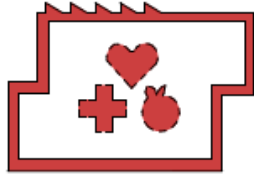


2 поверх



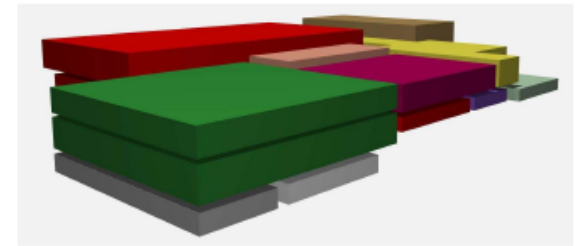
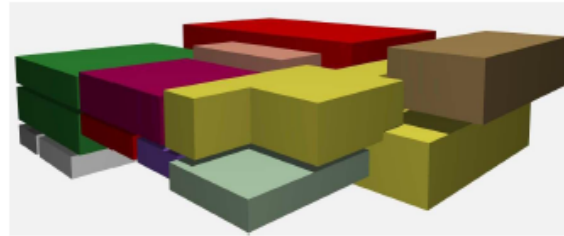
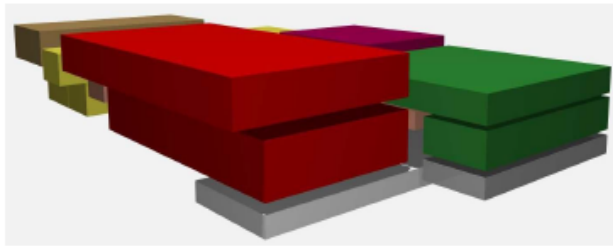
Реконструкція спортивного комплексу в місті Вінниця



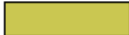
Розвиток ІДЕЇ








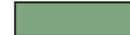
Реконструкція спортивного комплексу в місті Вінниця

Блок-схема планування будівлі :



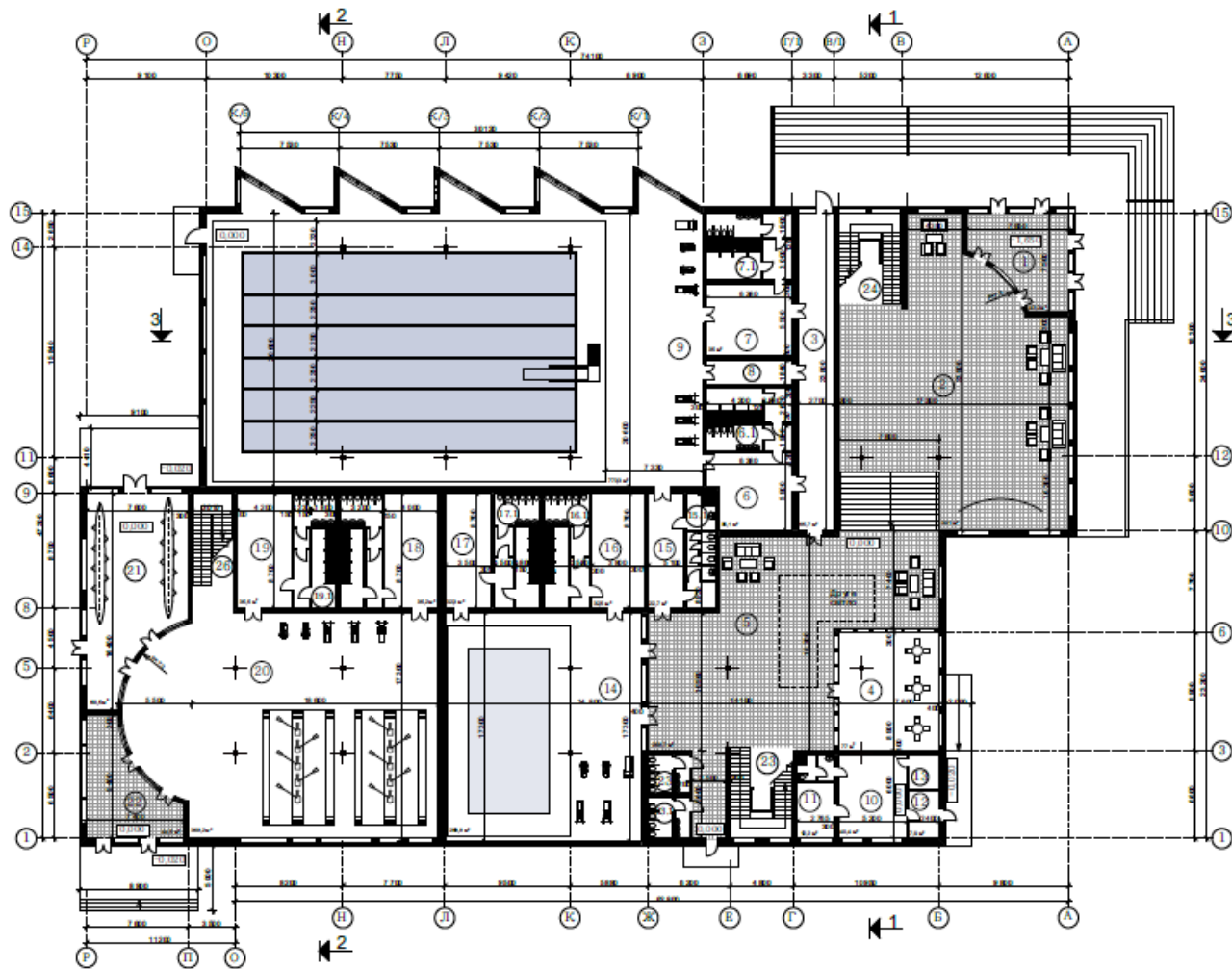
| | |
|---|---------------------------------|
|  | Комплекс для занять веслуванням |
|  | Технічні приміщення |
|  | Комунікаційні приміщення |

| | |
|---|--------------------------------|
|  | Спортивний басейн та трибуни |
|  | Лікарський блок |
|  | Приміщення спортивного басейну |

| | |
|---|-----------------------------|
|  | Приміщення дитячого басейну |
|  | Спортивний зал |
|  | Кафетерій |

Реконструкція спортивного комплексу в місті Вінниця

План 1-го поверху

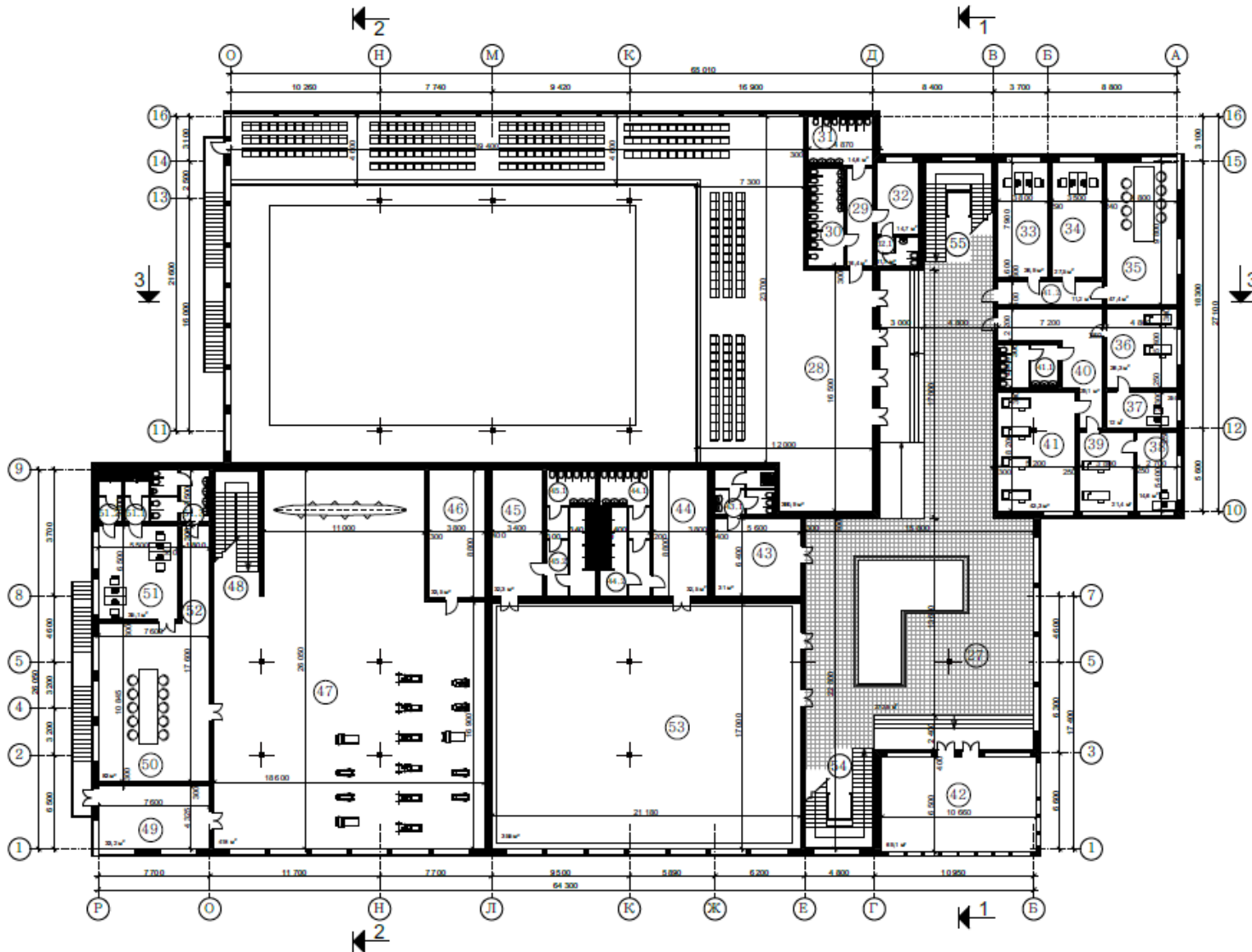


Експлікація першого поверху

- | | |
|--------------------------|------------------------------|
| 1 Вхідний тамбур | 15.1 Санвузол |
| 2 Хол | 16 Родгальня чоловіча |
| 3 Коридор | 16.1 Санвузол |
| 4 Кафетерій | 17 Родгальня жіноча |
| 5 Хол | 17.1 Санвузол |
| 6 Родгальня жіноча | 18 Родгальня чоловіча |
| 6.1 Санвузол | 18.1 Санвузол |
| 7 Родгальня чоловіча | 19 Родгальня жіноча |
| 7.1 Санвузол | 19.1 Санвузол |
| 8 Коридор | 20 Тренажорний зал |
| 9 Спортивний басейн | 21 Вихід на еліт |
| 10 Діагностичний цех | 22 Тамбур |
| 11 Приміщення персоналу | 23 Санвузол для відпочинку |
| 11.1 Санвузол персоналу | 23.1 Санвузол для відпочинку |
| 12 Прийм. овна товару | 24 Складова клітина |
| 13 Склад | 25 Складова клітина |
| 14 Дитячий басейн | 26 Складова клітина |
| 15 Родгальня для тренера | |

Реконструкція спортивного комплексу в місті Вінниця

План 2-го поверху

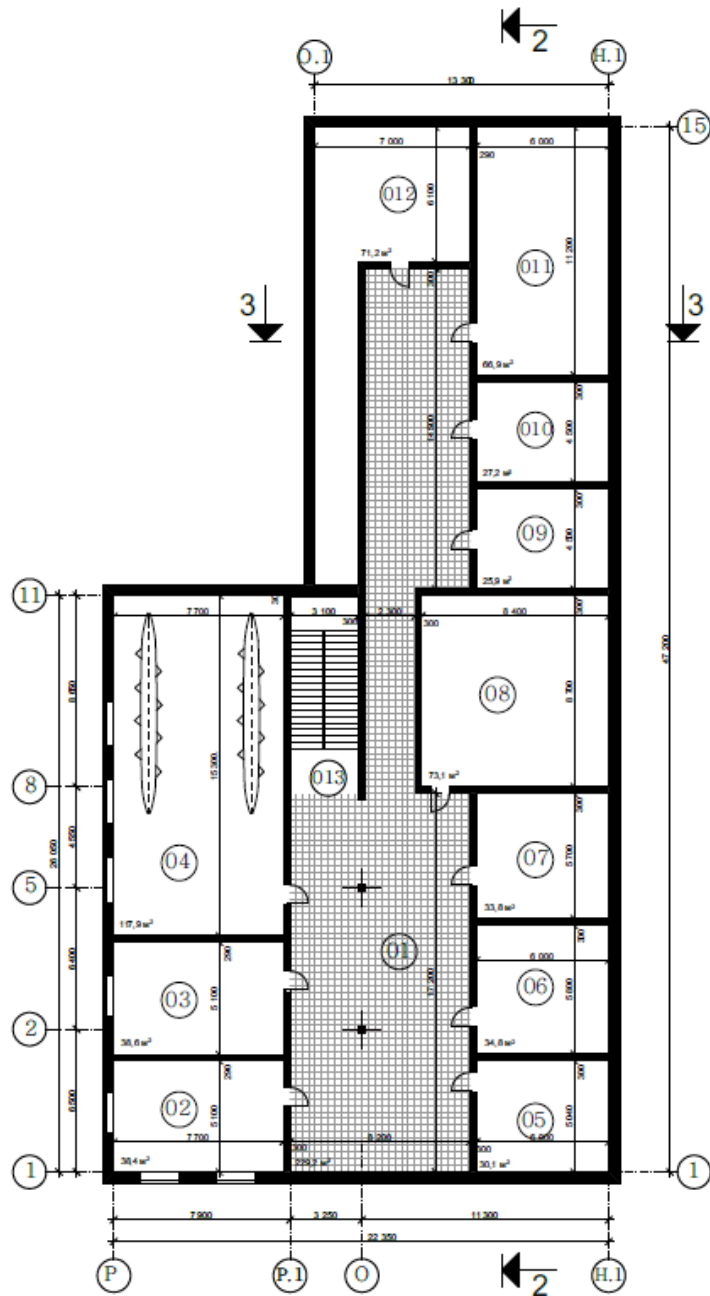


Експлікація другого поверху

- 27 Хол
- 28 Хол
- 29 Коридор
- 30 Санузел жіночий
- 31 Санузел чоловічий
- 32 Приміщення персоналу
- 33 Санузел персоналу
- 34 Масажний кабінет
- 35 Конференц-зал
- 36 Масажний кабінет
- 37 Кабінет лікаря
- 38 Кабінет лікаря
- 39 Масажний кабінет
- 40 Коридор
- 41 Масажний кабінет
- 41.1 Санузел
- 41.2 Коридор
- 42 Відкрита тераса
- 43 Кабінет тренера
- 43.1 Санузел
- 44 Чоловіча роздягальня
- 44.1 Санузел
- 44.2 Душова
- 45 Жіноча роздягальня
- 45.1 Санузел
- 45.2 Душова
- 46 Інвентарна кімната
- 47 Тренажерний зал
- 48 Складна клітина
- 49 Кімната тренера
- 50 Конференц-зал
- 51 Кабінет тренера
- 51.1 Тамбур
- 51.2 Санузел
- 51.3 Санузел
- 52 Коридор
- 53 Тренажерний зал
- 54 Складна клітина
- 55 Складна клітина

Реконструкція спортивного комплексу в місті Вінниця

План цокольного поверху М 1:200

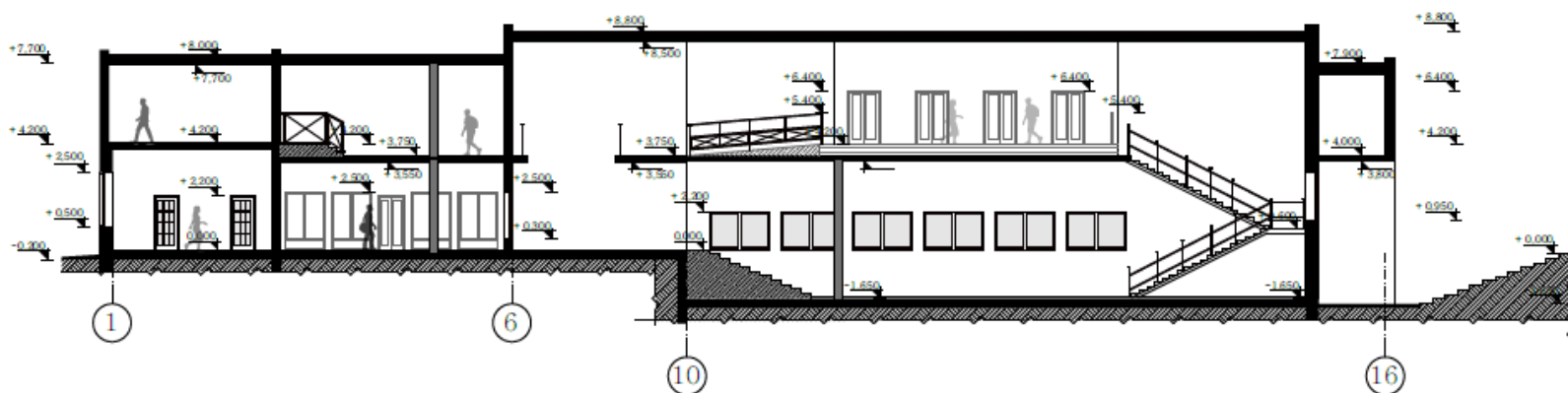


Експлікація цокольного поверху

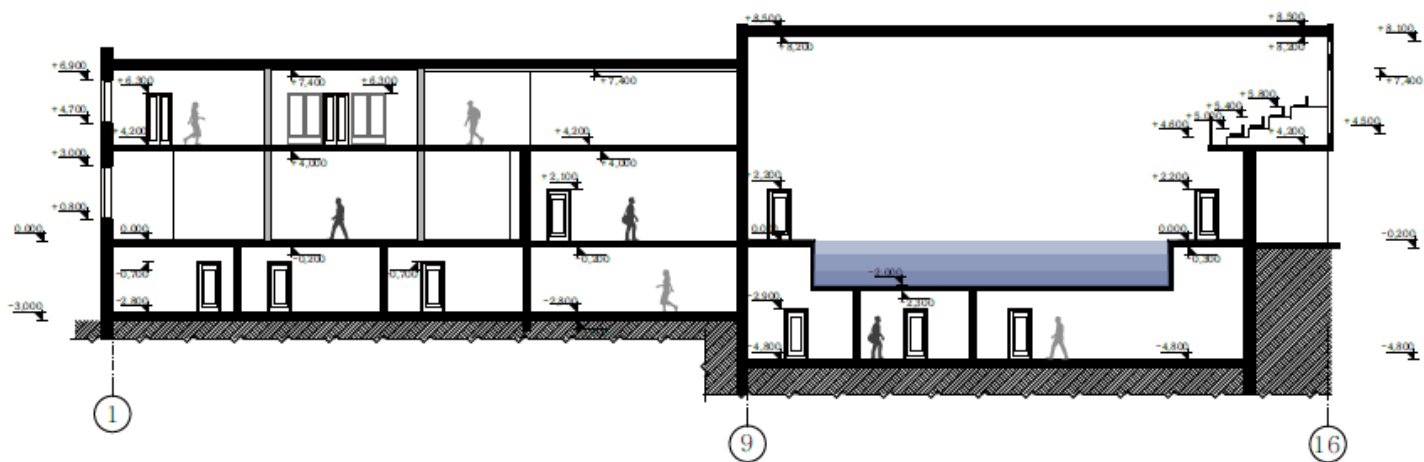
- 01 Хол
- 02 Технічне приміщення
- 03 Інвентарне приміщення
- 04 Ремонтне приміщення
- 05 Інвентарне приміщення
- 06 Складське приміщення
- 07 Приміщення інженерних мереж
- 08 Приміщення інженерних мереж
- 09 Санітарне приміщення
- 10 Технічне приміщення
- 11 Технічне приміщення
- 12 Приміщення інженерних мереж
- 13 Сходовая клітина

Реконструкція спортивного комплексу в місті Вінниця

Розріз 1-1 М 1:100



Розріз 2-2 М 1:100



Реконструкція спортивного комплексу в місті Вінниця

Розріз 3-3 М 1:100

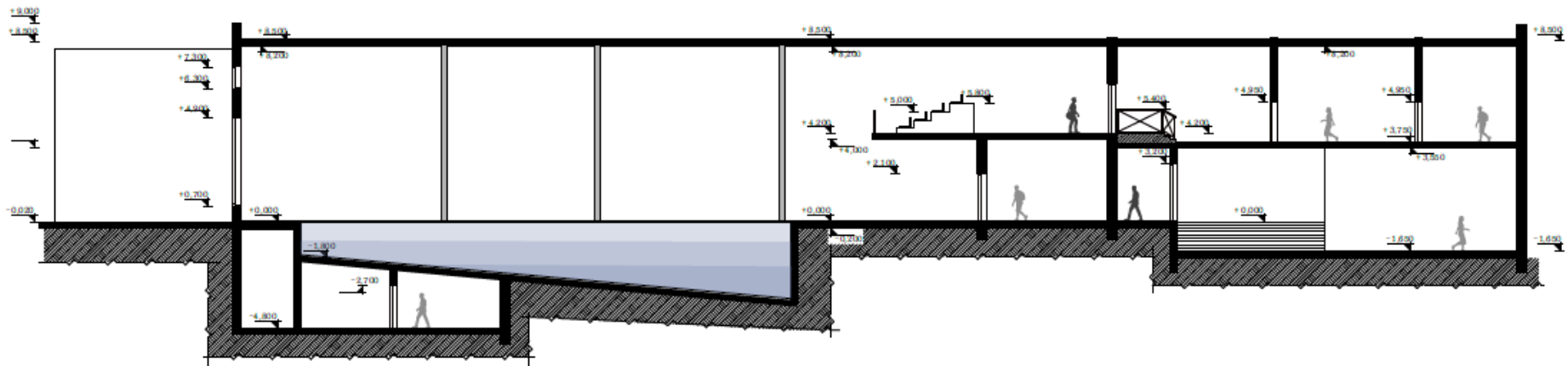
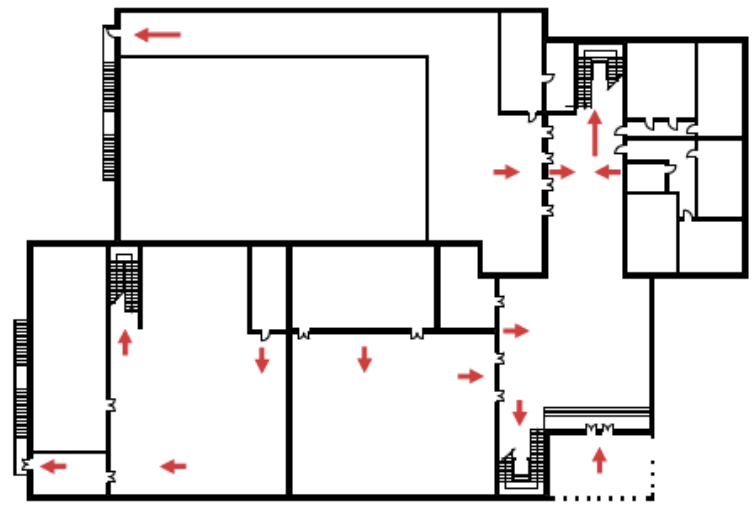
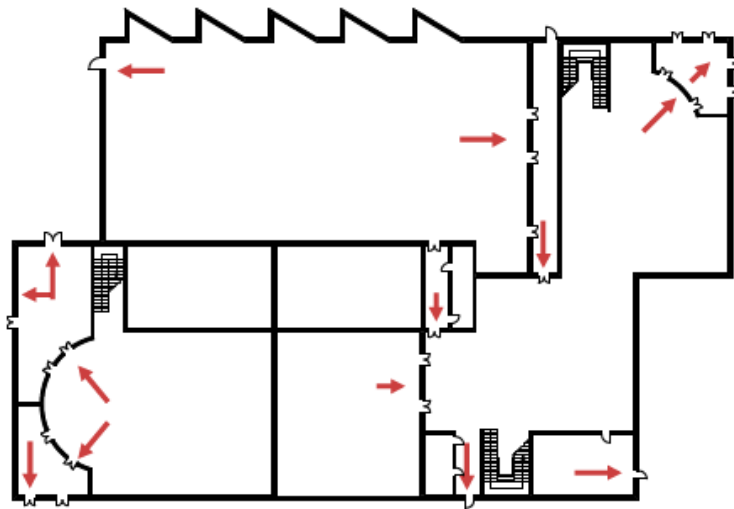
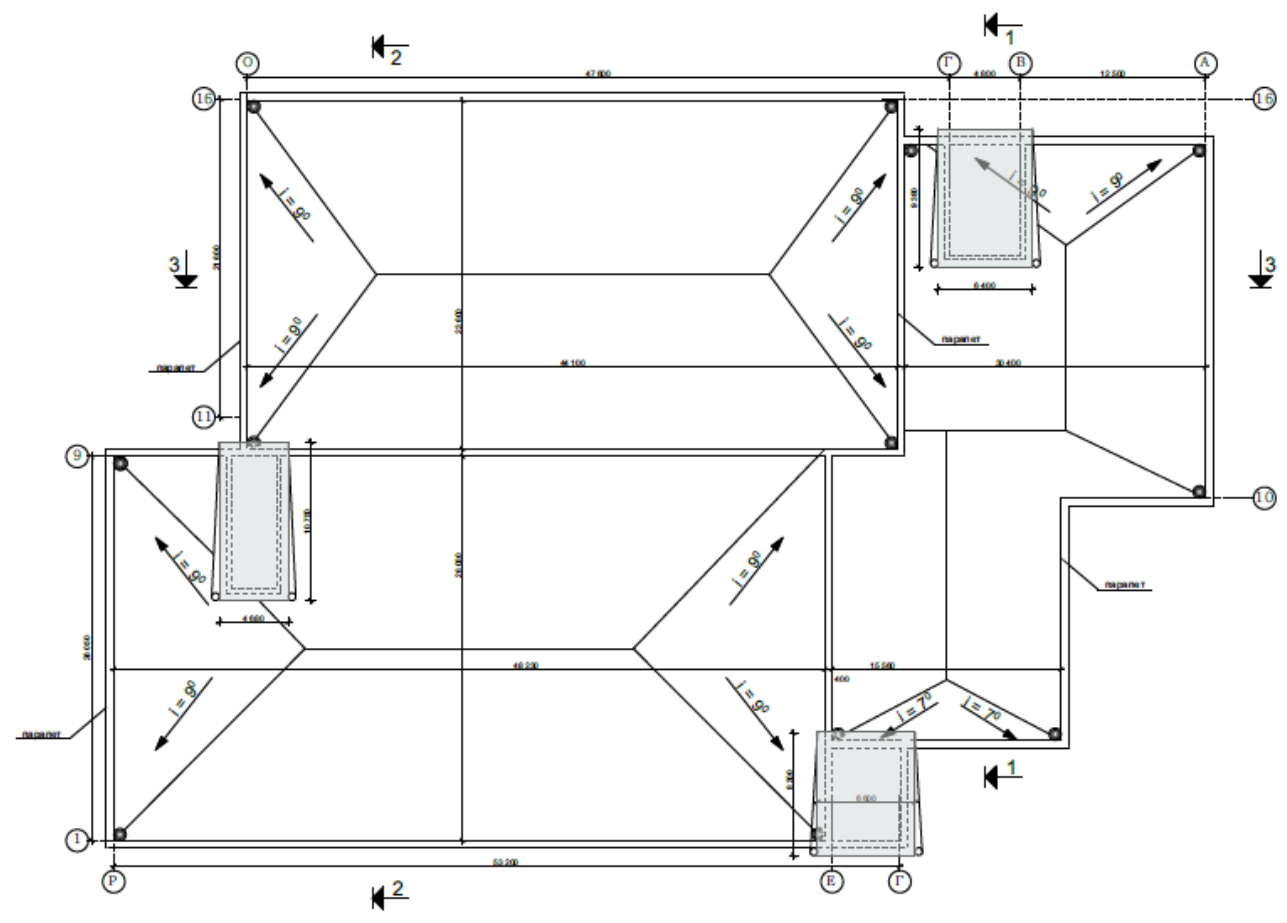


Схема евакуаційних виходів

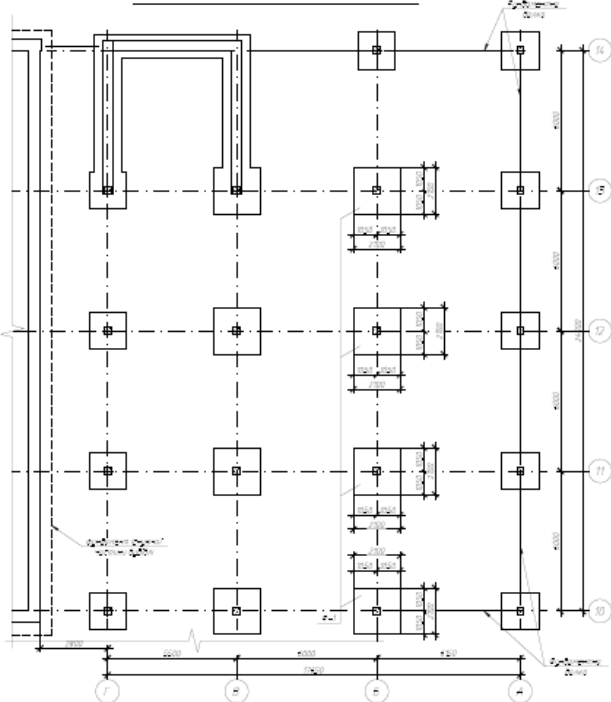


Реконструкція спортивного комплексу в місті Вінниця

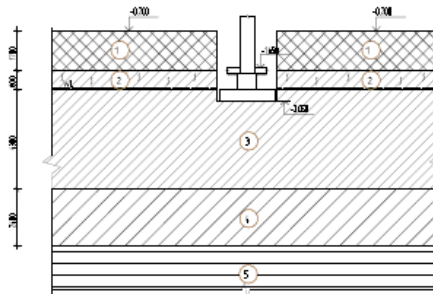
План даху



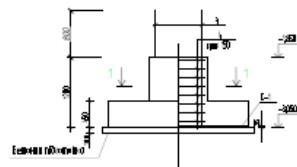
Фрагмент плану фундаментів



Геологічний розріз



Фундамент Ф-1



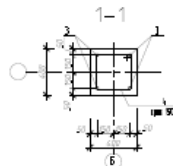
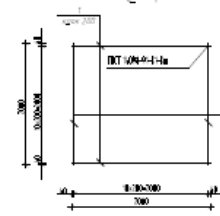
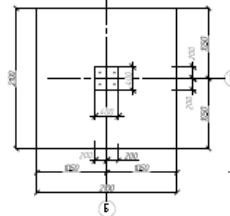
Умовні позначення

- Насипний ґрунт
- Суглинок гумусований
- Суглинок лесоподібний
- Суглинок тугопластичний
- Глина напівтверда

Відомість деталей

| Пів. | 300 |
|------|-----|
| 3 | |

C-1



Специфікація на фундамент Ф-1

| Код | Клас | Матеріал | Нп. | Пов. | Прим. |
|----------------|-----------|-----------|-----|------|-------|
| Бетон: | | | | | |
| | | Сигма С-1 | 1 | М1 | |
| C-1 | | Сигма С-1 | 1 | М1 | |
| Деталі: | | | | | |
| 3 | ДТ300/300 | Ф 300/300 | 4 | 3н | |
| 4 | -/- | Ф 300/300 | 4 | 3н | |
| Грунти: | | | | | |
| | | | | | Всес. |
| | | | | | 10.0 |

Специфікація на арматурну сітку

| Код | Клас | Найменування | Нп. | Пов. | Маса |
|-----|------|----------------------------|-----|------|------|
| C-1 | 1 | Ф 10 клас А235 марки М-100 | 11 | М3 | кг. |
| C-1 | 2 | Ф 10 клас А235 марки М-100 | 11 | М3 | кг. |

Відомість витрат сталі, кг

| Код | Витрати | | | | | Експ. |
|----------|-----------|-----|--------|-----|-------|-------|
| | Фундамент | | Грунти | | Експ. | |
| | А | В | А | В | | |
| Фунд-1-1 | 40 | 120 | 30 | 1,9 | 1,9 | 5,3 |

Фізико-механічні характеристики ґрунтів

| № шорду | Найменування ґрунту | Площа | γ _{нас} | γ _д | W | ω _с | ω _п | I _р | I _п | e | S _r | γ _в | C | φ, ° | E |
|---------|-------------------------|-------|------------------|----------------|------|----------------|----------------|----------------|----------------|------|----------------|----------------|----|------|------|
| 1 | 2 | 3 | 4 | 5 | 6 | 7 | 8 | 9 | 10 | 11 | 12 | 13 | 14 | 15 | 16 |
| 1 | Насипний ґрунт | 1,7 | 15,2 | - | - | - | - | - | - | - | - | - | - | - | - |
| 2 | Суглинок гумусований | 0,8 | 18,7 | 26,8 | 0,24 | 0,32 | 0,20 | 0,08 | 0,57 | 0,76 | 0,84 | 15 | 16 | 15 | 5 |
| 3 | Суглинок лесоподібний | 4,3 | 19,6 | 26,8 | 0,23 | 0,25 | 0,18 | 0,08 | 0,64 | 0,69 | 0,9 | 16 | 16 | 17 | 5,8 |
| 4 | Суглинок тугопластичний | 2,4 | 20,1 | 26,8 | 0,21 | 0,32 | 0,2 | 0,085 | 0,45 | 0,63 | 0,89 | 16,6 | 27 | 22 | 19 |
| 5 | Глина напівтверда | 2,7 | 19,1 | 27,1 | 0,25 | 0,28 | 0,19 | 0,22 | 0,21 | 0,8 | 0,86 | 15,3 | 50 | 18 | 16,5 |
| 6 | Супісок твердий | - | 19,6 | 27 | 0,14 | 0,35 | 0,21 | 0,064 | <0 | 0,58 | 0,66 | 17,2 | 32 | 33 | 38 |

Рівень ґрунтових вод - 2,7 м.

Загальні вказівки по влаштуванню фундаментів

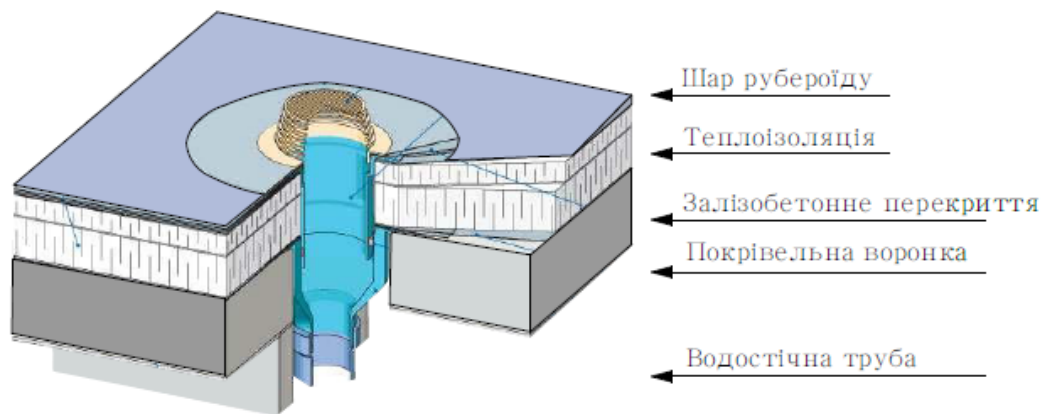
- 1. По ширині фундаменту виконати цегляну кладку товщиною 120 мм з цегли марки С125.
- 2. Виконати цегляну кладку товщиною 120 мм з цегли марки С125.
- 3. Виконати цегляну кладку товщиною 120 мм з цегли марки С125.
- 4. Виконати цегляну кладку товщиною 120 мм з цегли марки С125.
- 5. Виконати цегляну кладку товщиною 120 мм з цегли марки С125.
- 6. Виконати цегляну кладку товщиною 120 мм з цегли марки С125.
- 7. Виконати цегляну кладку товщиною 120 мм з цегли марки С125.
- 8. Виконати цегляну кладку товщиною 120 мм з цегли марки С125.
- 9. Виконати цегляну кладку товщиною 120 мм з цегли марки С125.
- 10. Виконати цегляну кладку товщиною 120 мм з цегли марки С125.
- 11. Виконати цегляну кладку товщиною 120 мм з цегли марки С125.
- 12. Виконати цегляну кладку товщиною 120 мм з цегли марки С125.
- 13. Виконати цегляну кладку товщиною 120 мм з цегли марки С125.
- 14. Виконати цегляну кладку товщиною 120 мм з цегли марки С125.
- 15. Виконати цегляну кладку товщиною 120 мм з цегли марки С125.
- 16. Виконати цегляну кладку товщиною 120 мм з цегли марки С125.

- 1. Виконати цегляну кладку товщиною 120 мм з цегли марки С125.
- 2. Виконати цегляну кладку товщиною 120 мм з цегли марки С125.
- 3. Виконати цегляну кладку товщиною 120 мм з цегли марки С125.
- 4. Виконати цегляну кладку товщиною 120 мм з цегли марки С125.
- 5. Виконати цегляну кладку товщиною 120 мм з цегли марки С125.
- 6. Виконати цегляну кладку товщиною 120 мм з цегли марки С125.
- 7. Виконати цегляну кладку товщиною 120 мм з цегли марки С125.
- 8. Виконати цегляну кладку товщиною 120 мм з цегли марки С125.
- 9. Виконати цегляну кладку товщиною 120 мм з цегли марки С125.
- 10. Виконати цегляну кладку товщиною 120 мм з цегли марки С125.
- 11. Виконати цегляну кладку товщиною 120 мм з цегли марки С125.
- 12. Виконати цегляну кладку товщиною 120 мм з цегли марки С125.
- 13. Виконати цегляну кладку товщиною 120 мм з цегли марки С125.
- 14. Виконати цегляну кладку товщиною 120 мм з цегли марки С125.
- 15. Виконати цегляну кладку товщиною 120 мм з цегли марки С125.
- 16. Виконати цегляну кладку товщиною 120 мм з цегли марки С125.

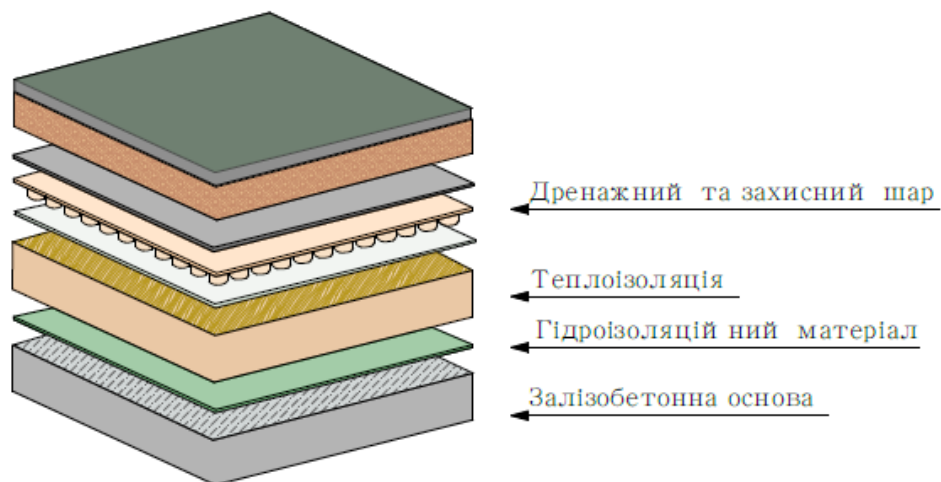
| | | | | | |
|--|--|--|--|--|--|
| | | | | | |
| | | | | | |
| | | | | | |
| | | | | | |
| | | | | | |

Реконструкція спортивного комплексу в місті Вінниця

Вузол влаштування водовідведення

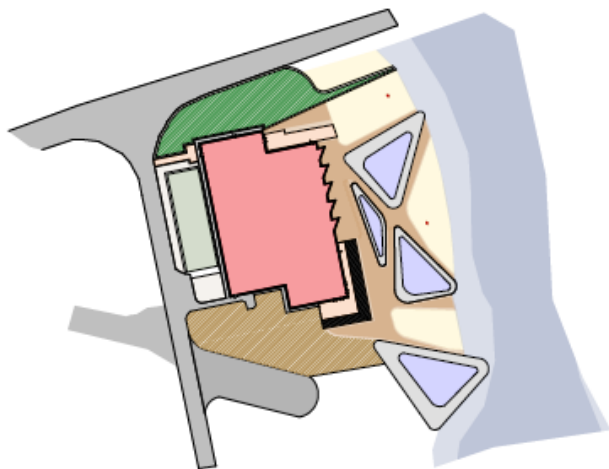


вузол влаштування даху



Реконструкція спортивного комплексу в місті Вінниця

Схема зонування



Умовні позначення







-  споруда, що реконструюється
-  вхідна зона
-  спортивна зона
-  зона зборів та нагородження спортсменів
-  зона купалень
-  громадська зона виходу на набережну

Схема транспортного руху

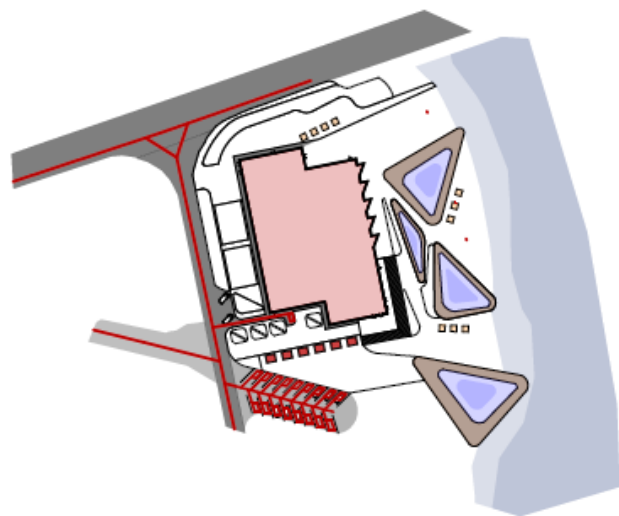
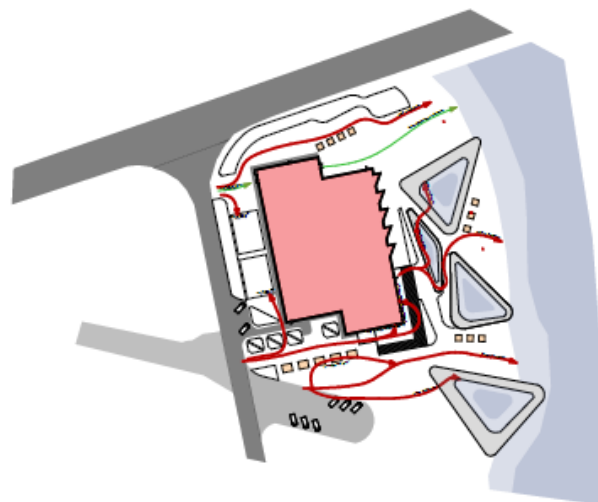


Схема руху відвідувачів



Реконструкція спортивного комплексу в місті Вінниця
3D Візуалізація



**ДЯКУЮ ЗА
УВАГУ**