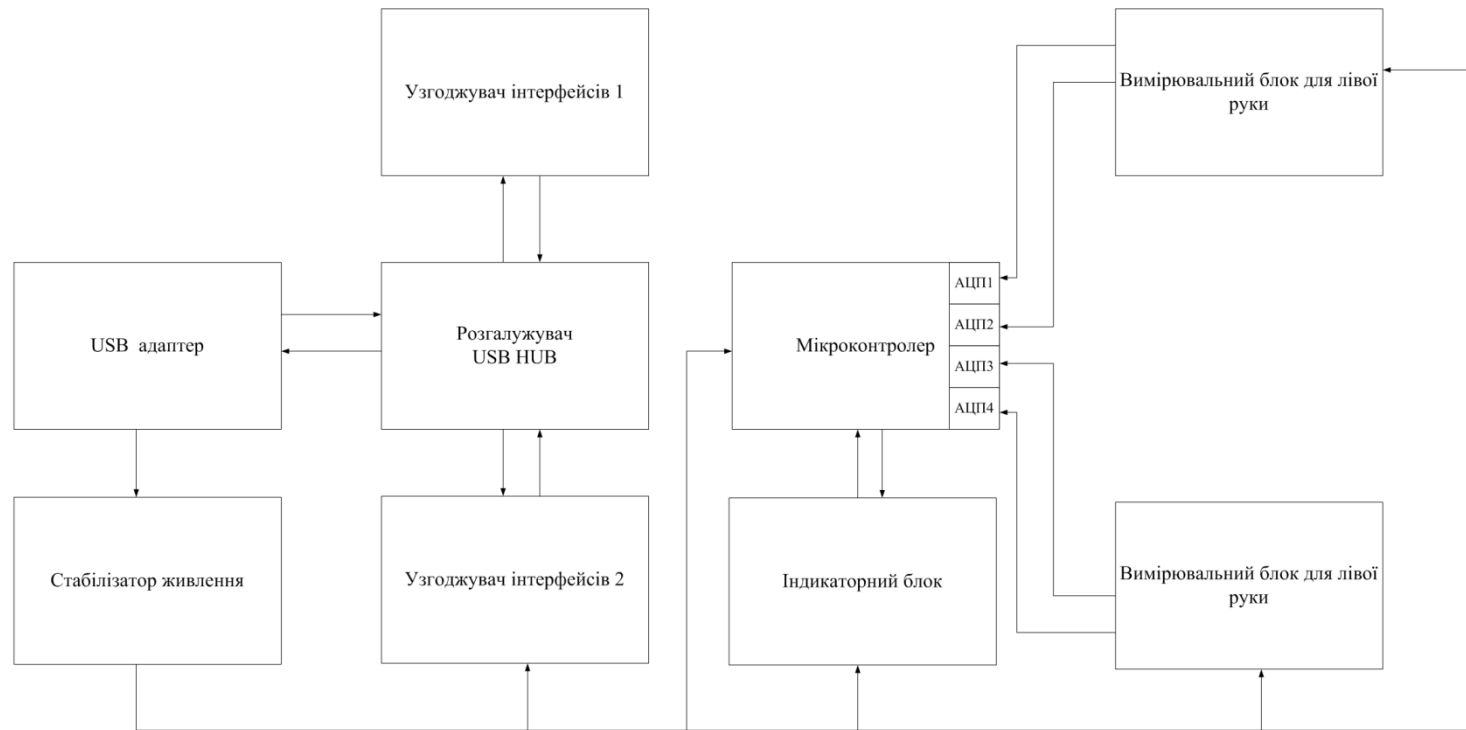
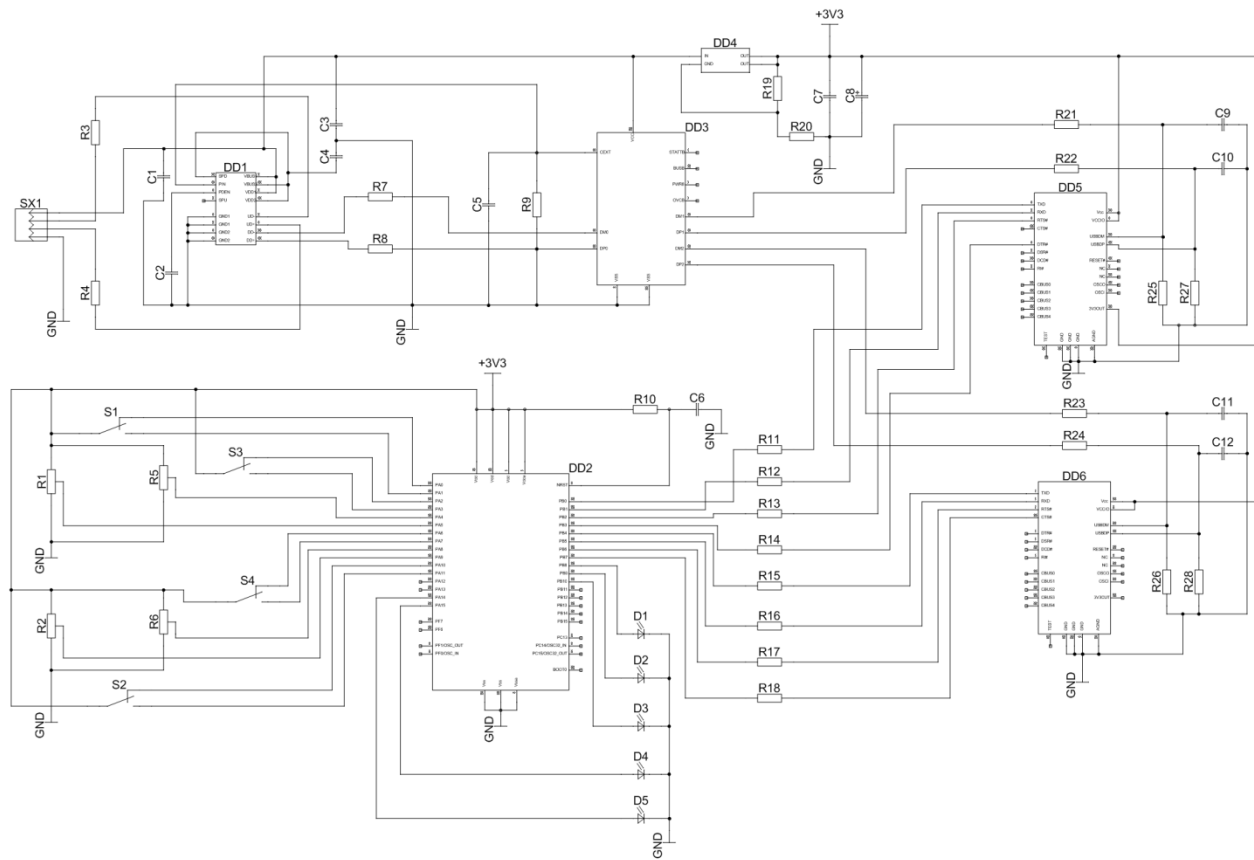


РОЗРОБКА КОНСТРУКЦІЇ ПРИСТРОЮ ДЛЯ ОЦІНЮВАННЯ ДРІБНОЇ МОТОРИКИ ОПЕРАТОРІВ БЕЗПІЛОТНИХ ЛІТАЛЬНИХ АПАРАТІВ

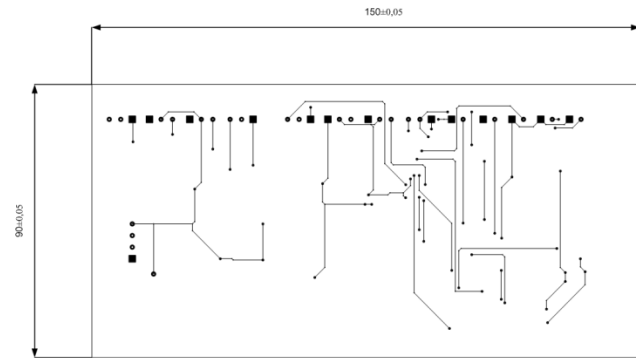
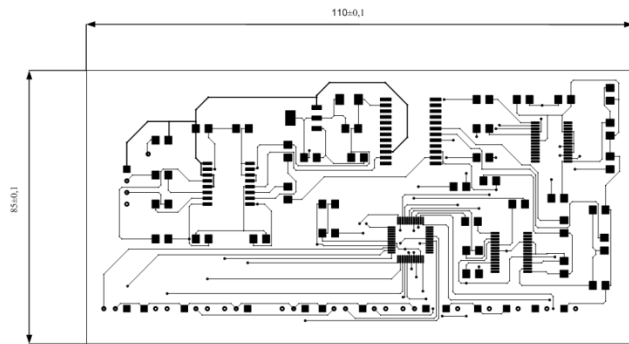
- Керівник к.т.н., ст.викл.
- Костішин С.В.
- Виконав ст. гр. МА-16сп з\ф
- Немчук О.В.



				08-35_ДП.887.02.00.000.Е1				
Вн. Арх.	Ле. Іоанн.	Піліпес	Дата	Розробка конструкції мікроконтролерного пристрою для діагностики кровозагонових судин кінцівок		Діп.	Міся	Місця
Розроб.	Бенчук О.В.			Кровозагонові судинні клініки				
Перевір.	Костиня С.В.			Структурна схема пристрою		Архум.	Архумів	
Т. конст.	Костиня С.В.							
Реценз.								
Н. конст.	Костиня С.В.							
Затв.	Бенчук С. М.							
							ВНТУ, гр. МА-16сп з'їф	



08-35.ДП.8887.02.000 ЕЗ					Лист	Маса	Місця
Зад. Арк.	№ докум.	Пілімс.	Дата	Розробка конструкції пристрою для ідентифікації дробної моторної операторів безлінійного струмкового двигача			
Розроб.	Філаха О.В.			Схема електрична принципова			
Перевір.	Костяшин С.В.			Архум 1	Архум 1		
Т. конст.	Костяшин С.В.						
Ресурс.	Костяшин С.В.						
Н. конст.	Костяшин С.В.						
Затв.	Філаха С.М.			ВНТУ, гр.МА-16Сп а/Ф			



Таблиця 1 - Параметри отворів друкованої плати

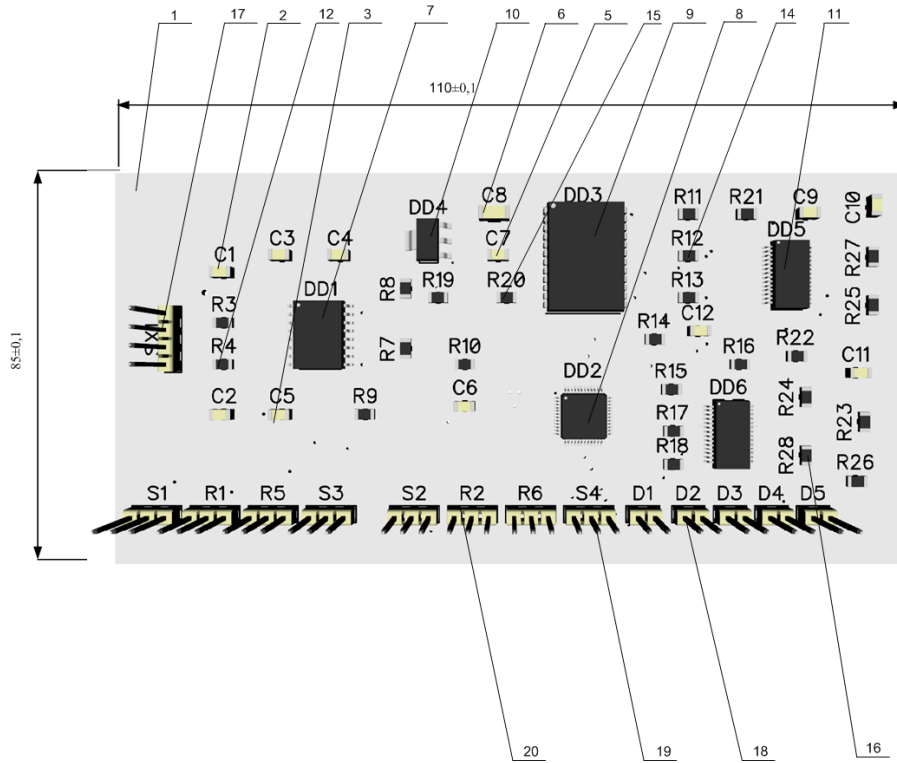
Умовне позначення	Діаметр отворця, мм	Діаметр контактних площадок, мм	Кількість, шт
●	0,6	1,8	60
●	0,8	2	80
■	—	2x2	15
—	—	2x1	28
●	—	2x1,5	16
○	3,4	—	4

Таблиця 2- Параметри провідників друкованої плати

Параметри друкованого рисунку	Розміри, мм	
	в широких місцях	у вузьких місцях
Ширина провідника	0,25	0,15
Відстань між провідниками	0,25	0,15

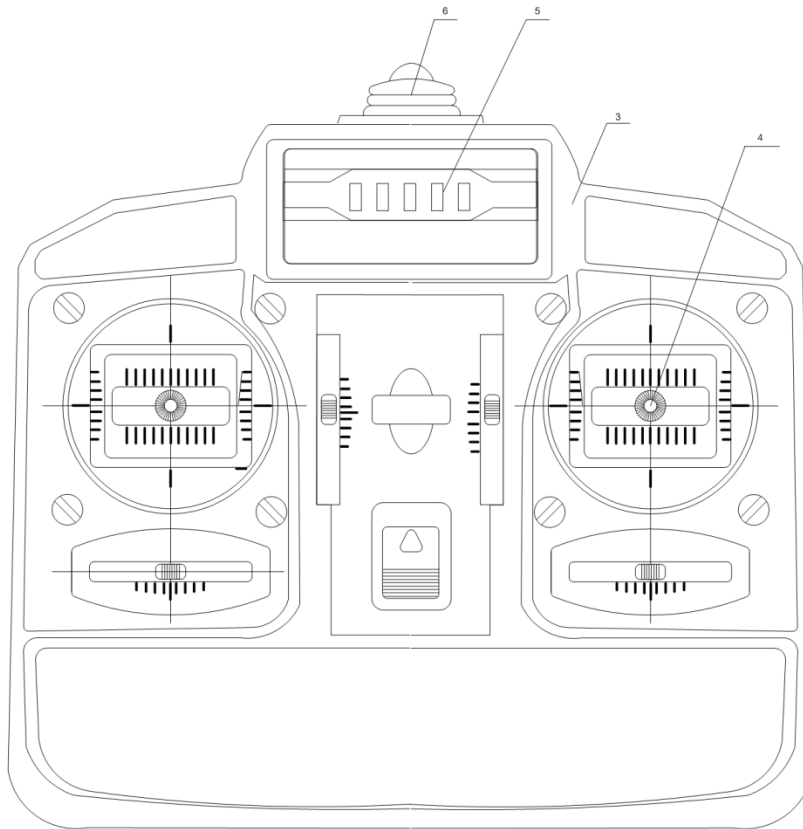
- *Розміри для довідок.
- Плату виготовити комбінованим методом.
- Плату повинна відповідати ГОСТ 23751-86.
- Діюючається форма контактних площадок дозвольна, $B_{\text{min}} = 0,1$ мм.
- Мінімумова відстань між допільним двома отворами становить $\pm 0,1$ мм.
- Параметри друкованого рисунку виконати згідно з таблицями 1, 2.
- На плату зі сторони пайки нанести захисну маску.
- На платі виконати маркування елементів згідно з кресленням.
- Заводський номер і дату виготовлення виконати фарбою БМ білого, шрифтом ЗПР-3.
- Крок координатної сітки 2,5, 0,1мм.

				08-35_ДЦ1.887.02.001			Літ.	Маса	Масшт.
Знак	Арх.	М. докум.	Підпис	Дата	Розробка конструкцій пристрою для експлуатації дробної металургії операції безпильного опалювання шихти ДРУКОВАНА ПЛАТА	Аркуш 1	2:1	Аркушів 1	ВНТУ, гр МА-16Сп з/ф
Розроб.	Навчук О.В.								
Перевір.	Костян С.В.								
Т. конст.	Костян С.В.								
Результ.	Костян С.В.								
Н. конст.	Костян С.В.				Секретостопи СФ-2-35-1,5				
Затв.	Знамен С.М.				ГОСТ 103.16-78				



1. *Розміри для довідок
2. Установку радіоелементів виконати відповідно до ОСТ 4.010.030-82:
3. Радіоелементи паяти припоєм ПОС-61 ГОСТ 21.39-72
4. Покриття лак УР-239, IVII.
5. Таврувати знак ОТК.

				08-35.ДП.8887.02.000.СК			
Зм. Арк.	№ докум.	Підпис	Дата	Розробка конструкції пристрою для оцінювання діяльності операторів безпілотних літальних апаратів Складальне креслення	Літ.	Маса	Масшт.
Розроб.	Нимчук О.В.						2:1
Перевір.	Костшин С.В.						
Т. конт.	Костшин С.В.				Аркуш 1	Аркушів 1	
Реценз.					Склетекстоліт СФ-1-35-1,5 ГОСТ 103.16-78		
Н.конт.	Костшин С.В.			ВНТУ, Гр. МА-16сп з/ф			
Затв.	Зяблю С.М.						



1. *Розміри для довідок.
2. Елементи клеїти клеем БФ-2 ГОСТ 17652-78.
3. Корпус пристрою
4. Датчик
5. Цифрове табло
6. Роз'єм для підключення живлення та вихідного сигналу пристрою

08-35_ДП1.887.02.00.000 СК						Літ.	Маса	Місцт.
Вн. Арх.	№ докум.	Підпис	Дата	Розробка конструкції пристрою для				
Розроб.	Несука О.В.			визначення дробів митрикс операторів				
Перевір.	Костини С.В.			безпечних дитячих апаратів				6 кг 2:1
Т. конт.	Костини С.В.			Складання креслення друкованої плати				
Резент.				Архум	Архумів			
Н. конт.	Костини С.В.							
Ватп.	Івнен С. М.							ВНТУ, гр. МА-16сп з/ф

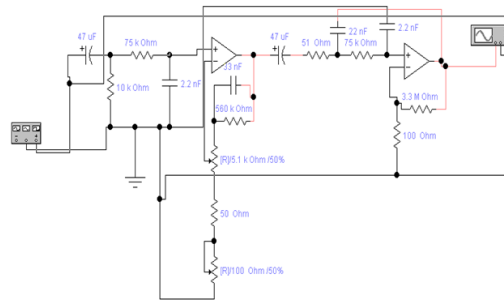
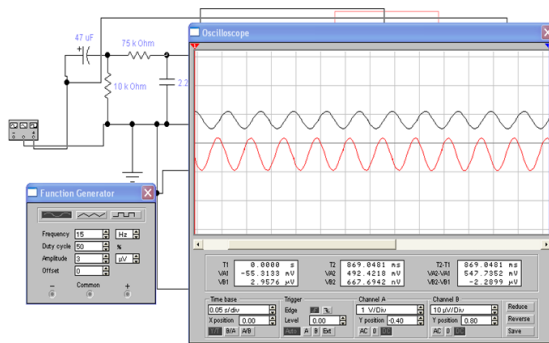
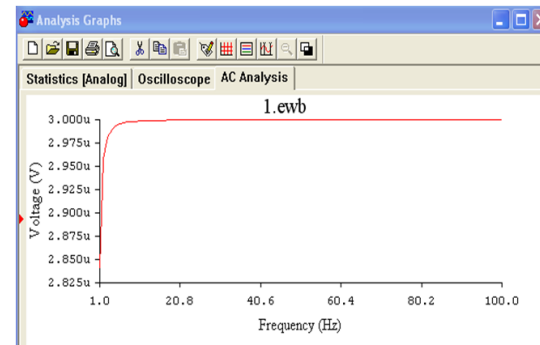


Схема для моделювання



Результат моделювання підсилювача



Корекція АЧХ підсилювача

				08-35_ДП1.824.02.00.000 2			
Зм. Акт.	№ докум.	Підпис	Дата	Розробка конструкції мікроконтролерного пристрою для діагностики ірозумово-логічного судин каталізок Моделювання пристрою	Літ.	Маса	Масшт.
Розроб.	Середня					6 кг	2:1
Перевір.	Коваль Л.Г.				Архив	Архив	
Т.дир.	Коваль Л.Г.						
Розроб.	Коваль Л.Г.						
Н.конт.	Коваль Л.Г.						
Затв.	Васильо С.М.						