

ПРЕЗЕНТАЦІЯ НА МАГІСТЕРСЬКУ КВАЛІФІКАЦІЙНУ РОБОТУ

Тема: Розробка міді-плеєра для SMART TV.

Виконав: Сесен Родріго.

МЕТА І ЗАДАЧІ РОБОТИ

Мета роботи

Підвищення функціональності SMART TV за рахунок розробки програмного забезпечення міді-плеєра.

Задачі роботи

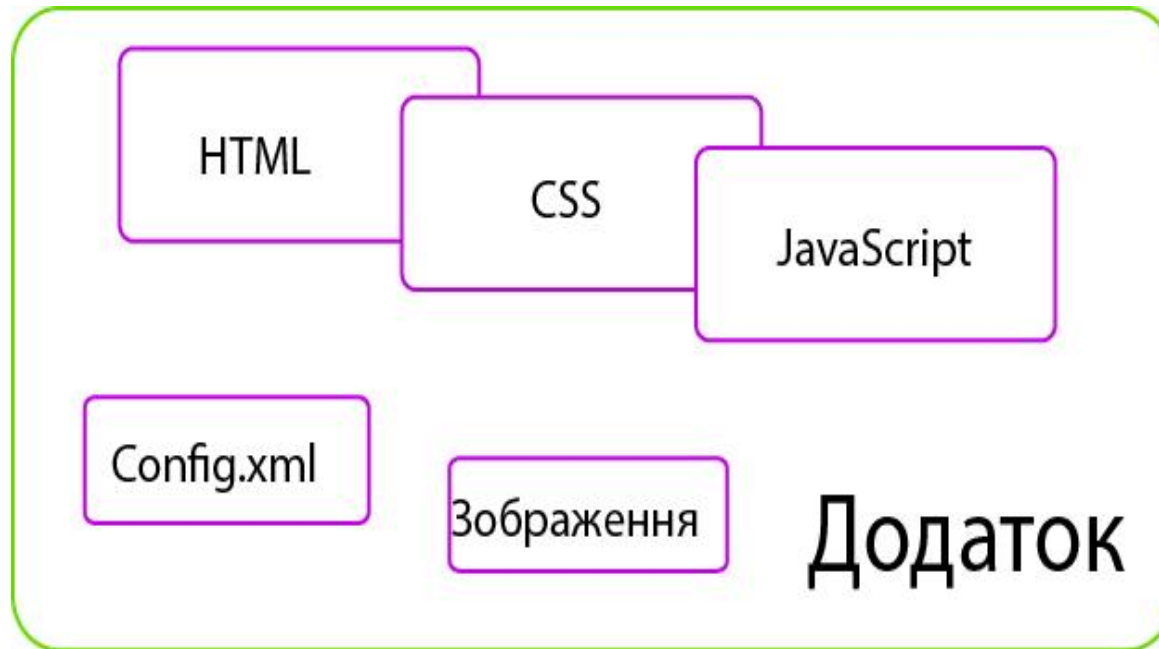
1. Огляд можливостей Smart TV та програмних засобів для створення додатків Smart TV.
2. Економічне обґрунтування доцільності розробки;
3. Розробка програмних модулів міді-плеєра;
4. Експериментальні дослідження розробленого програмного продукту.

Об'єктом дослідження є програмне забезпечення для Smart TV.

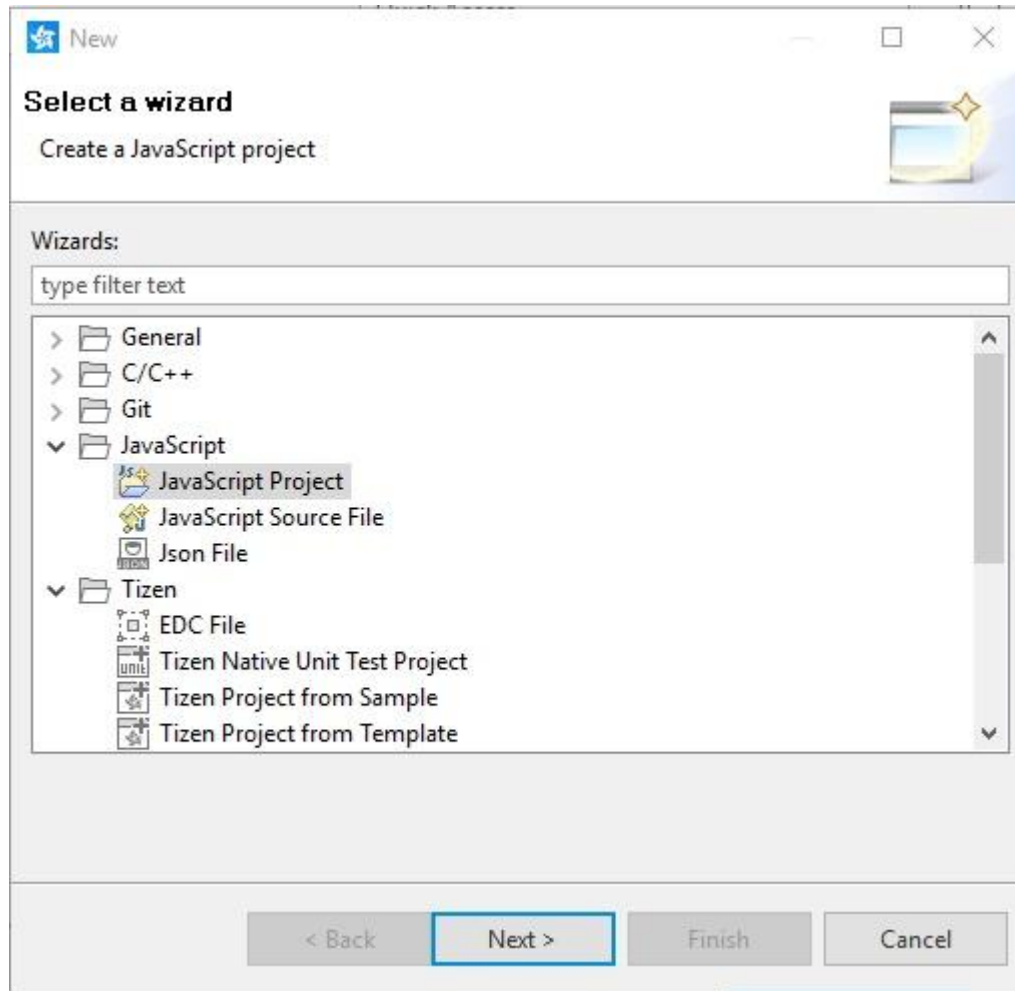
Предметом дослідження є програмне забезпечення міді-плеєра для SMART TV.

Smart TV («розумне» TV) - технологія інтеграції Інтернет і цифрових інтерактивних сервісів в сучасні телевізори та ресивери цифрового телебачення.

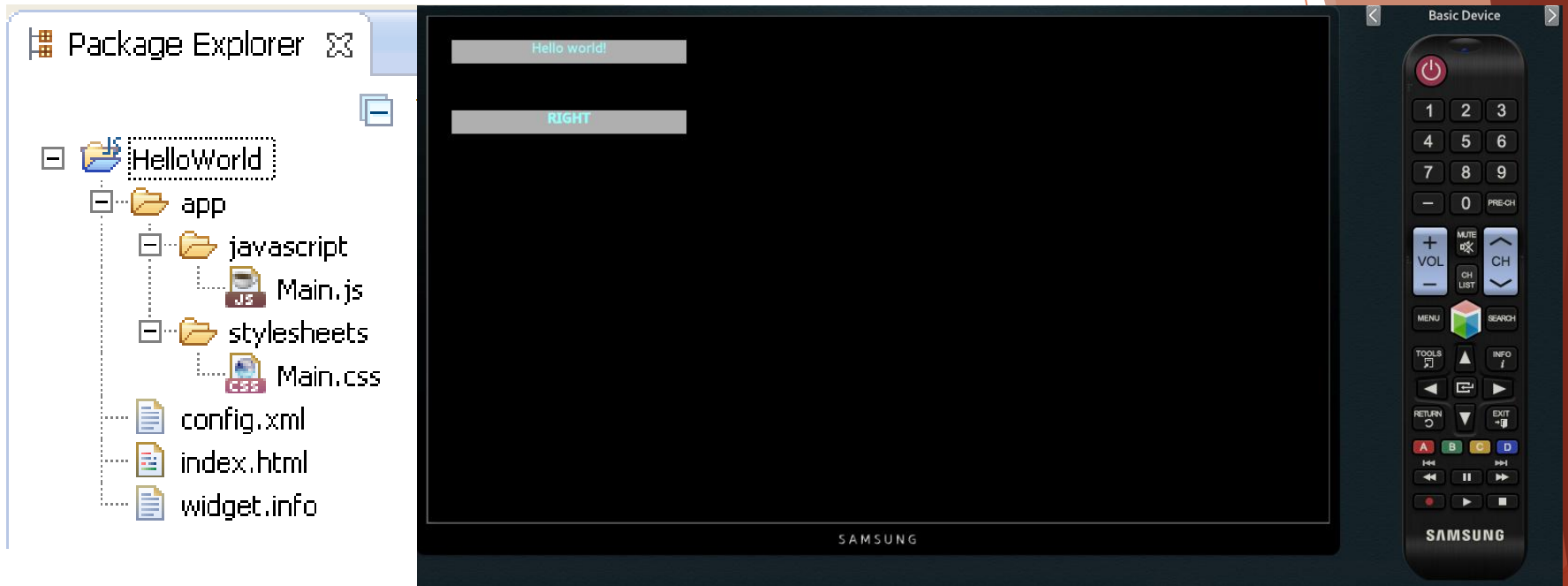
Додаток Smart TV - це веб-додаток, який виконується браузером, вбудованим в цифровий телевізор з доступом до Інтернет.

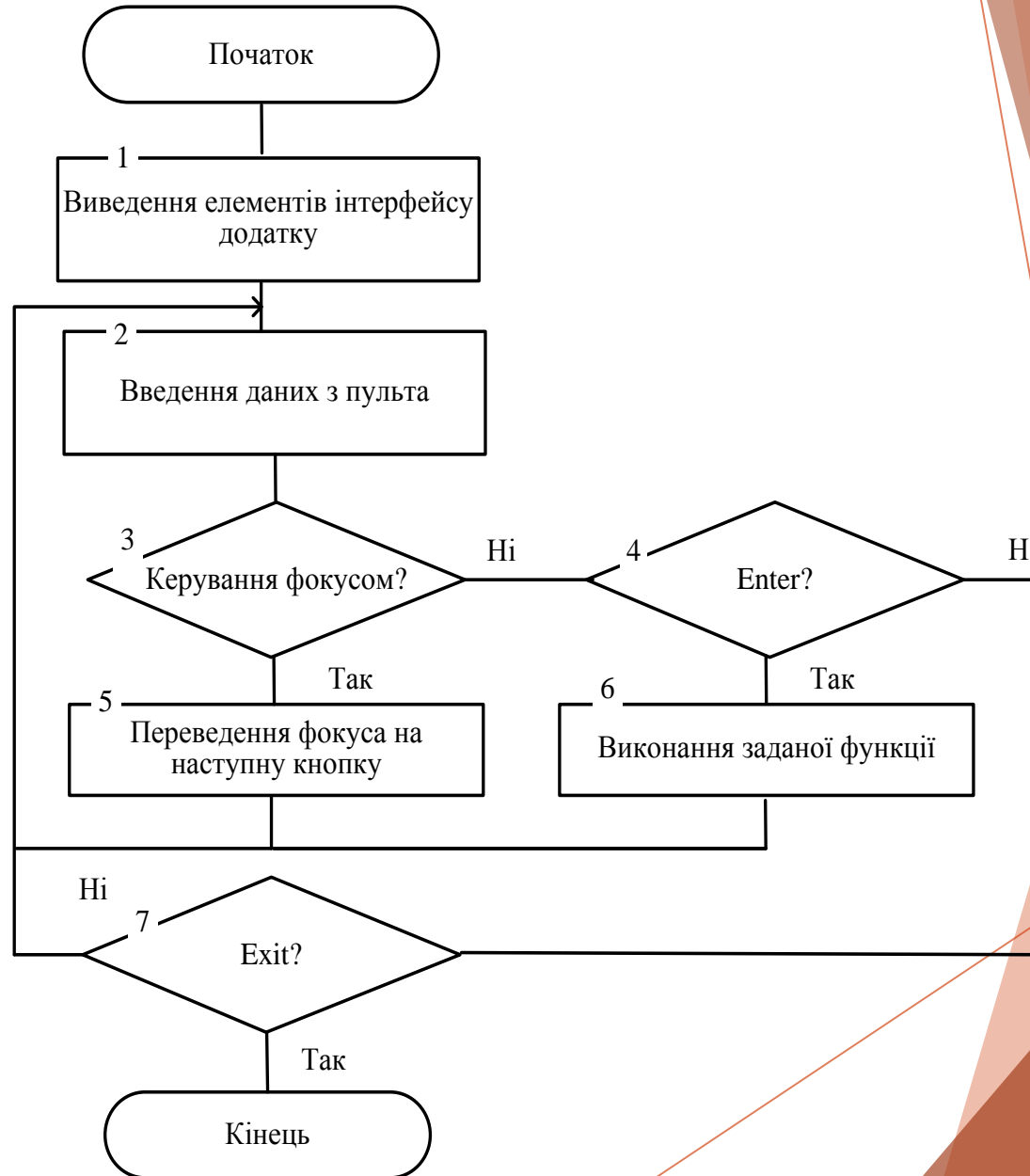


ТИПИ ПРОЕКТІВ SAMSUNG SMART TV



СТРУКТУРА ПРОЕКТУ HELLOWORLD ТА ТЕСТУВАННЯ ЙОГО РОБОТИ

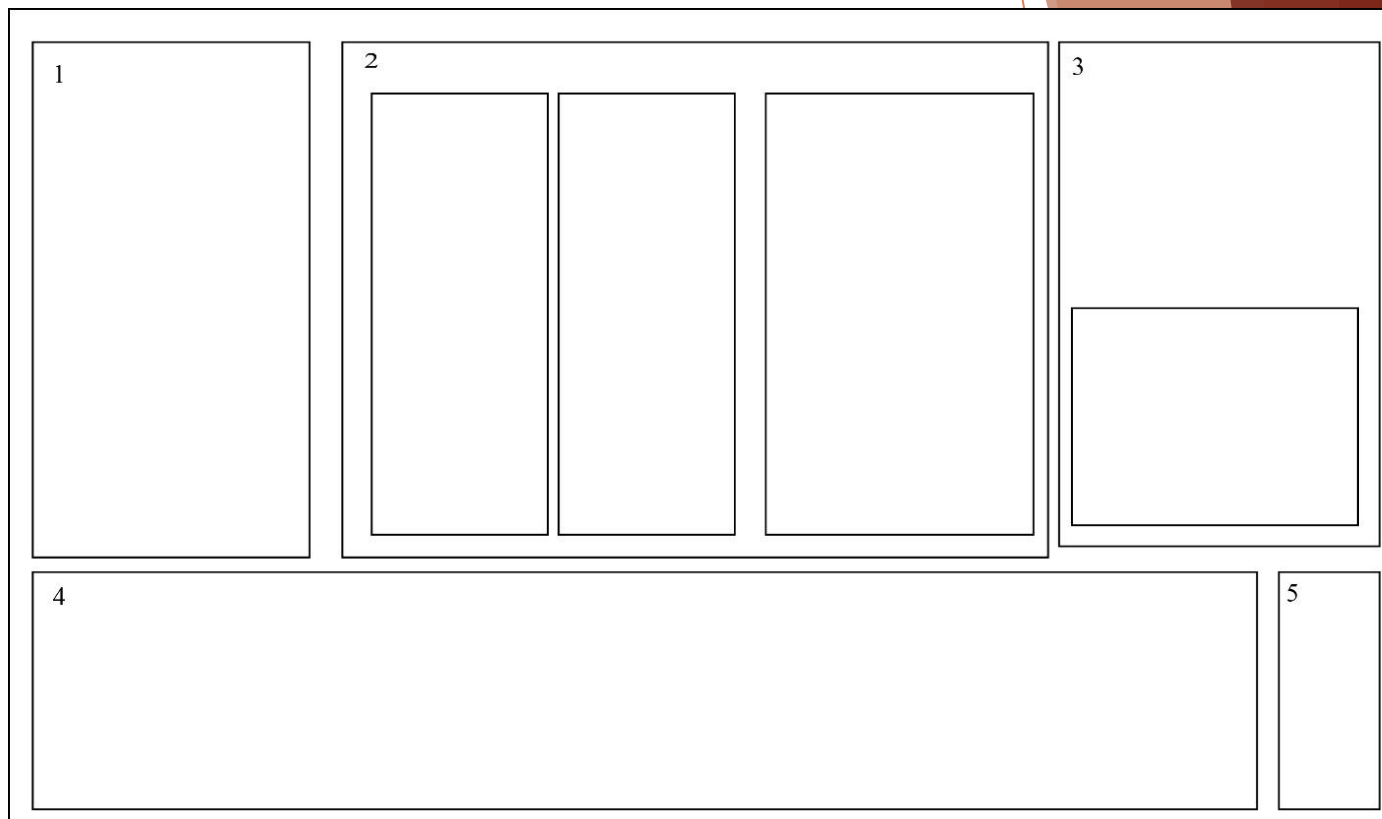




СТРУКТУРНА СХЕМА ІНТЕРФЕЙСУ ПРОГРАМНОГО ДОДАТКУ

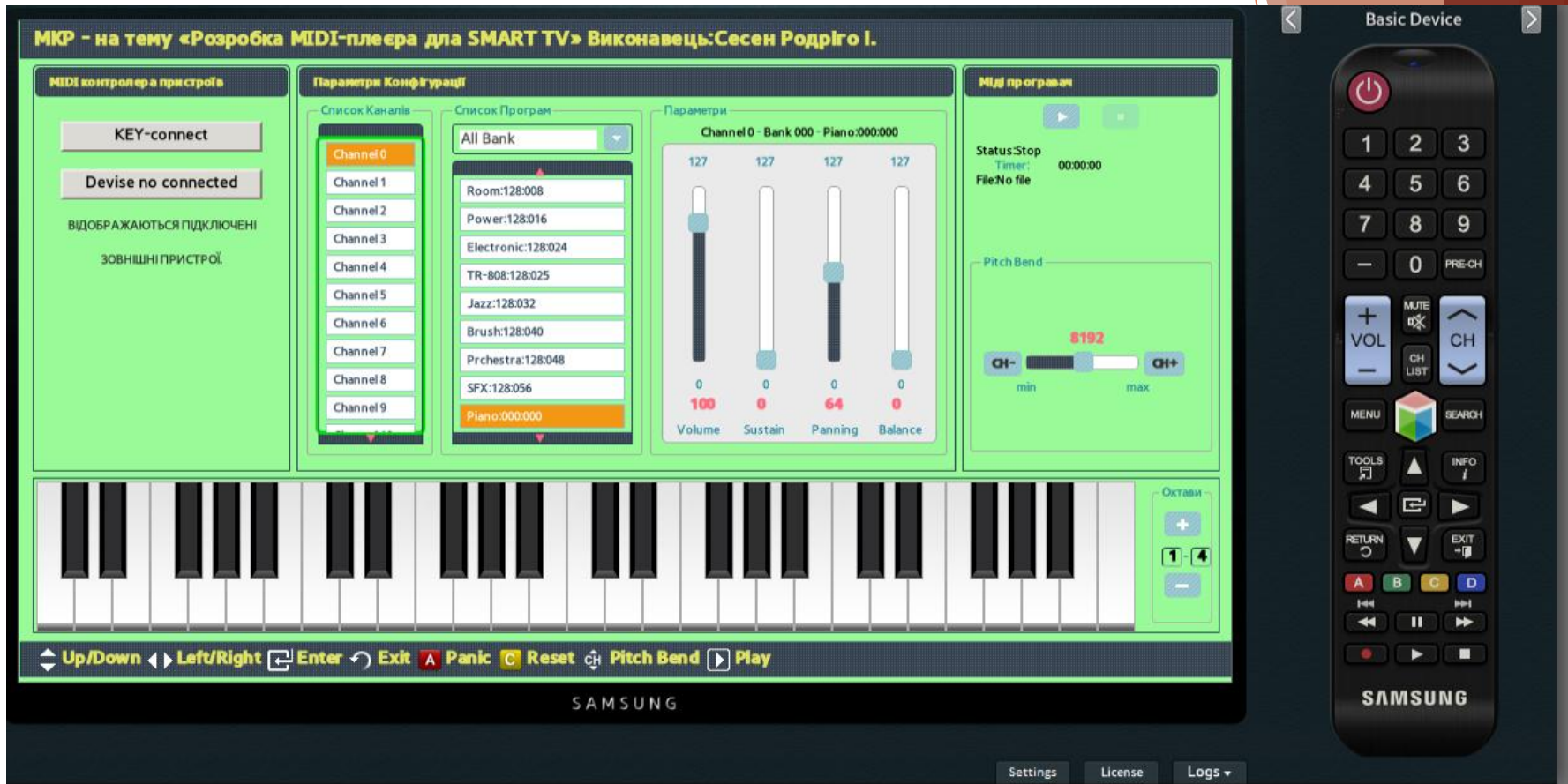


КОМПАНОВКА ВІКНА ДОДАТКУ



1. MIDI-контролер драйвер
2. Параметри конфігурації
 - 2.1 Список каналів.
 - 2.2 Список програм.
 - 2.3 Параметри установки.
3. MIDI-плеєр.
4. Клавіатура.
5. Висоти Тону.

ГОЛОВНЕ ВІКНО ДОДАТКУ «МІДІ-ПЛЕЄР»



ВИСНОВКИ

Основні результати, отримані при виконанні магістерської кваліфікаційної роботи

такі:

- в якості платформи для розробки демонстраційного додатку обрано платформу Samsung, оскільки Samsung займає найбільшу частку серед усіх телевізорів з підтримкою технології Smart TV і надає для розробників SDK з емуляторами і своїм середовищем розробки на базі Eclipse, є документація з безліччю прикладів;
- виконано налаштування середовища для розробки додатків Samsung Smart TV;
- розроблено та протестовано на емуляторі демонстраційний додаток HelloWorld типу JavaScript Project, що свідчить про правильність налаштування та повну працездатність інструментальних засобів для розробки додатків будь-якої складності;
- проаналізовано типи проектів Samsung SDK IDE та обрано в якості базового для реалізації додатку міді-плеєра проект Apps Framework 2.0, оскільки він надає широкий набір API, який дозволяє створювати привабливий інтерфейс користувача;
- розроблено алгоритм, код додатку та виконано тестування додатку Міді-плеєр, яке показало його працездатність та відповідність завданню на роботу.