

ДОСЛІДЖЕННЯ ТА РОЗРОБКА ПОРТАТИВНОГО GPS- ДЕТЕКТОРА СТІЙКОСТІ ЛЮДИНИ

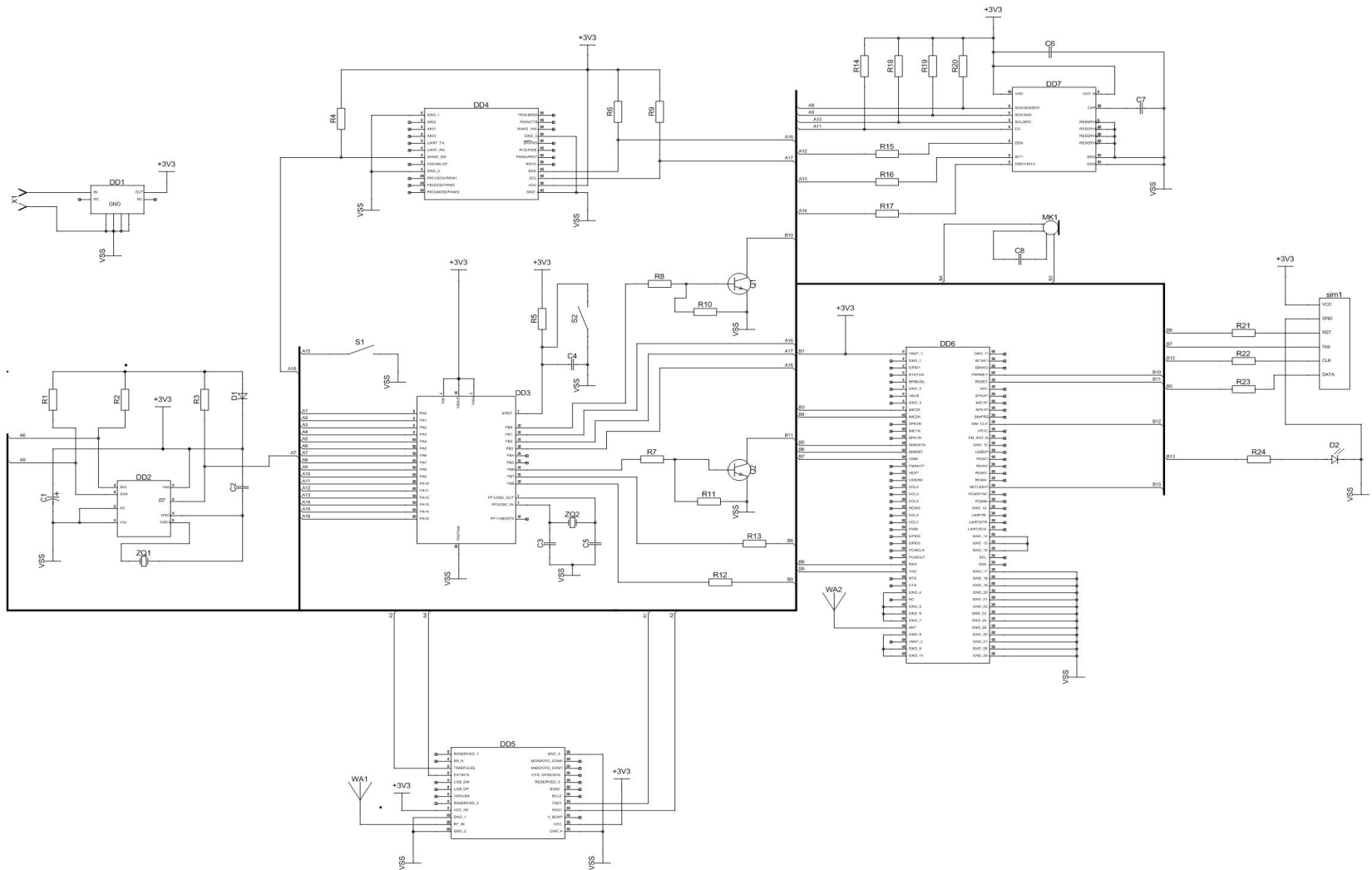
Виконав ст. гр. БМА-17м
Тищенко Д.О.
Науковий керівник
д.т.н. професор Злепко С.М.

Метою роботи є розробка мобільного застосування для моніторингу рухової активності, що сприяє підвищенню мотивації людини до більш активного способу життя.

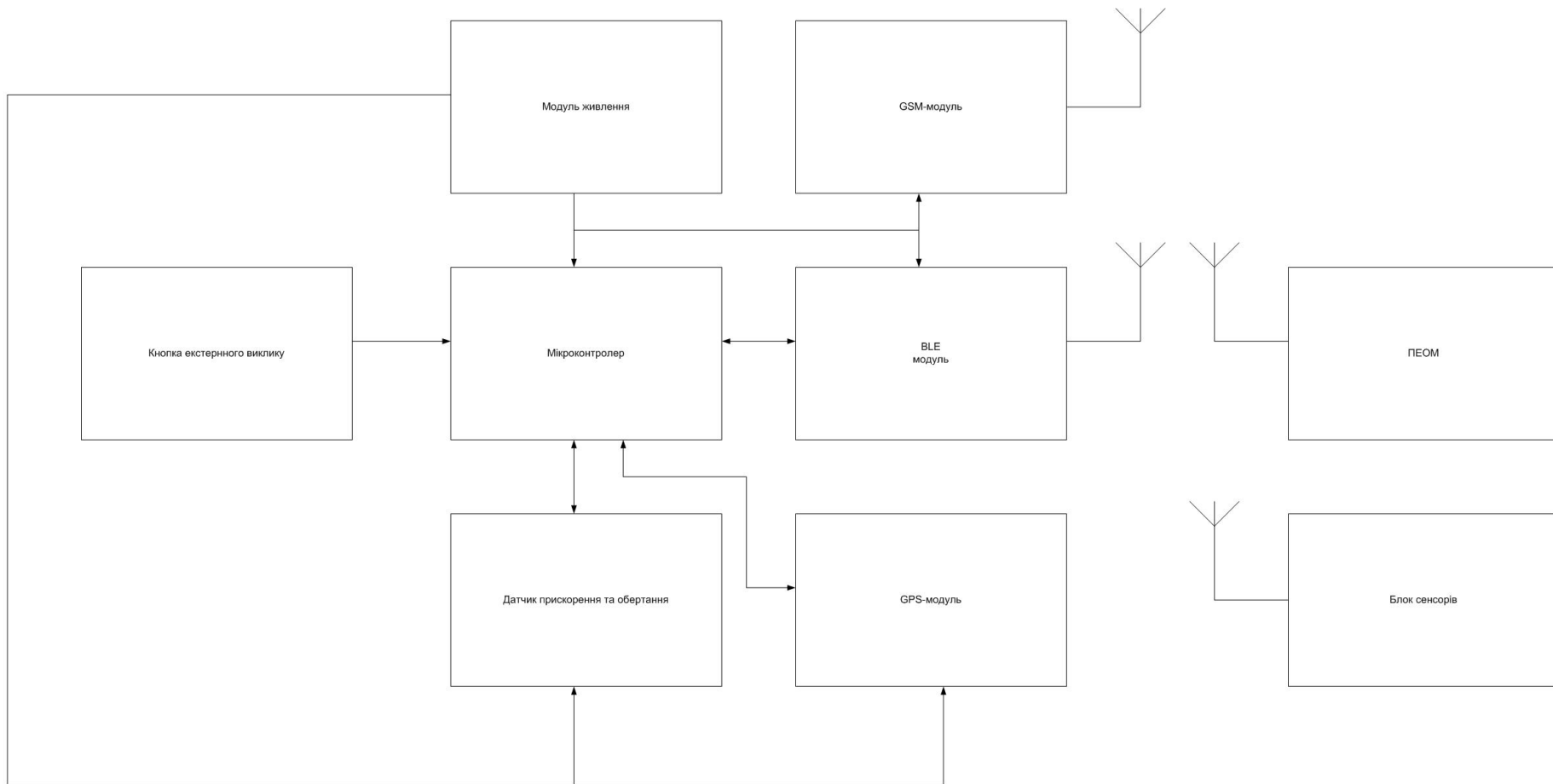
Об'єктом дослідження є процес моніторингу стійкості географічного положення та стійкості людини з використання системи глобального позиціонування та GPRS передачі даних.

Предмет дослідження пристрій для визначення географічного положення та стійкості людини

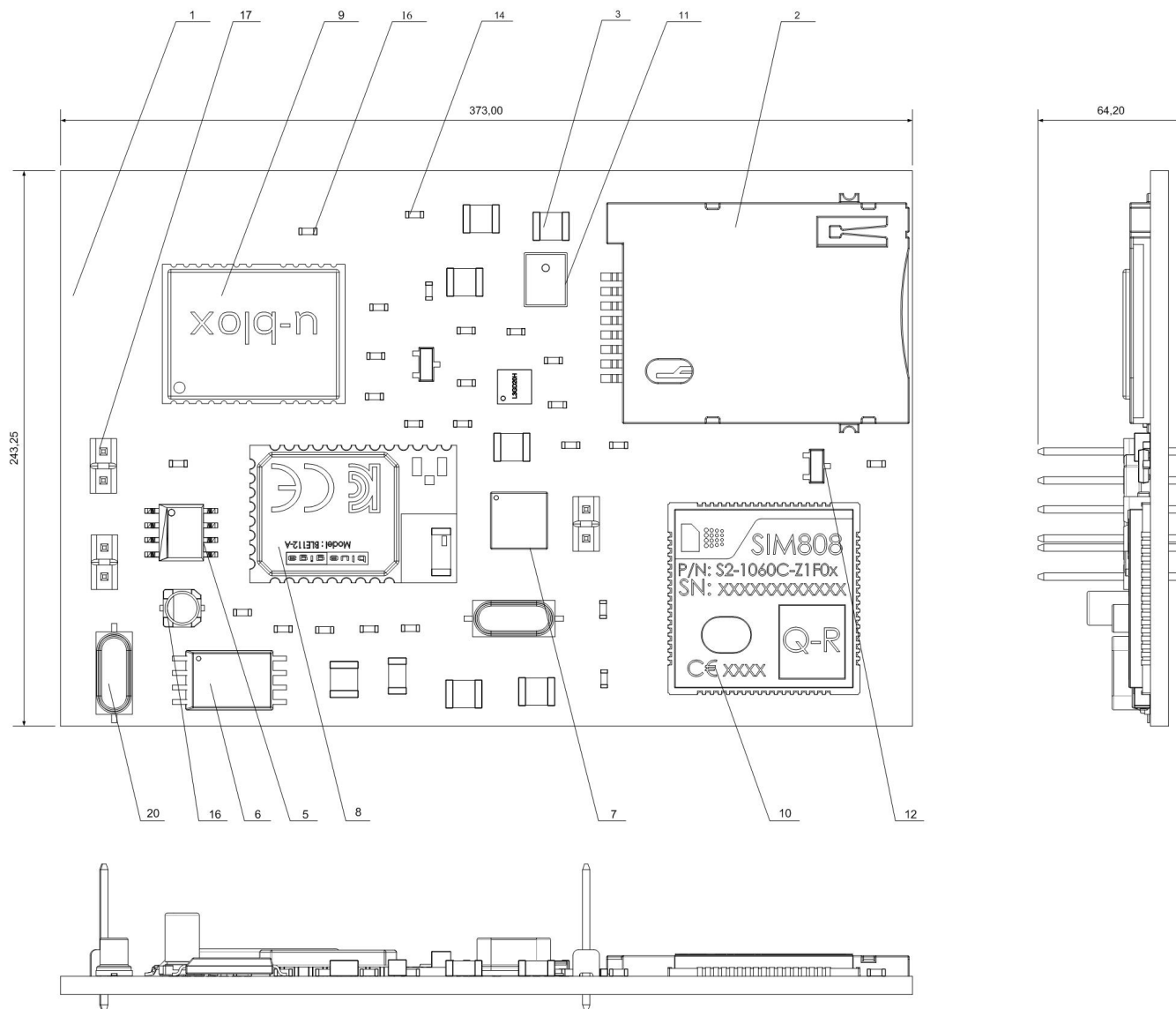
•Схема електрична



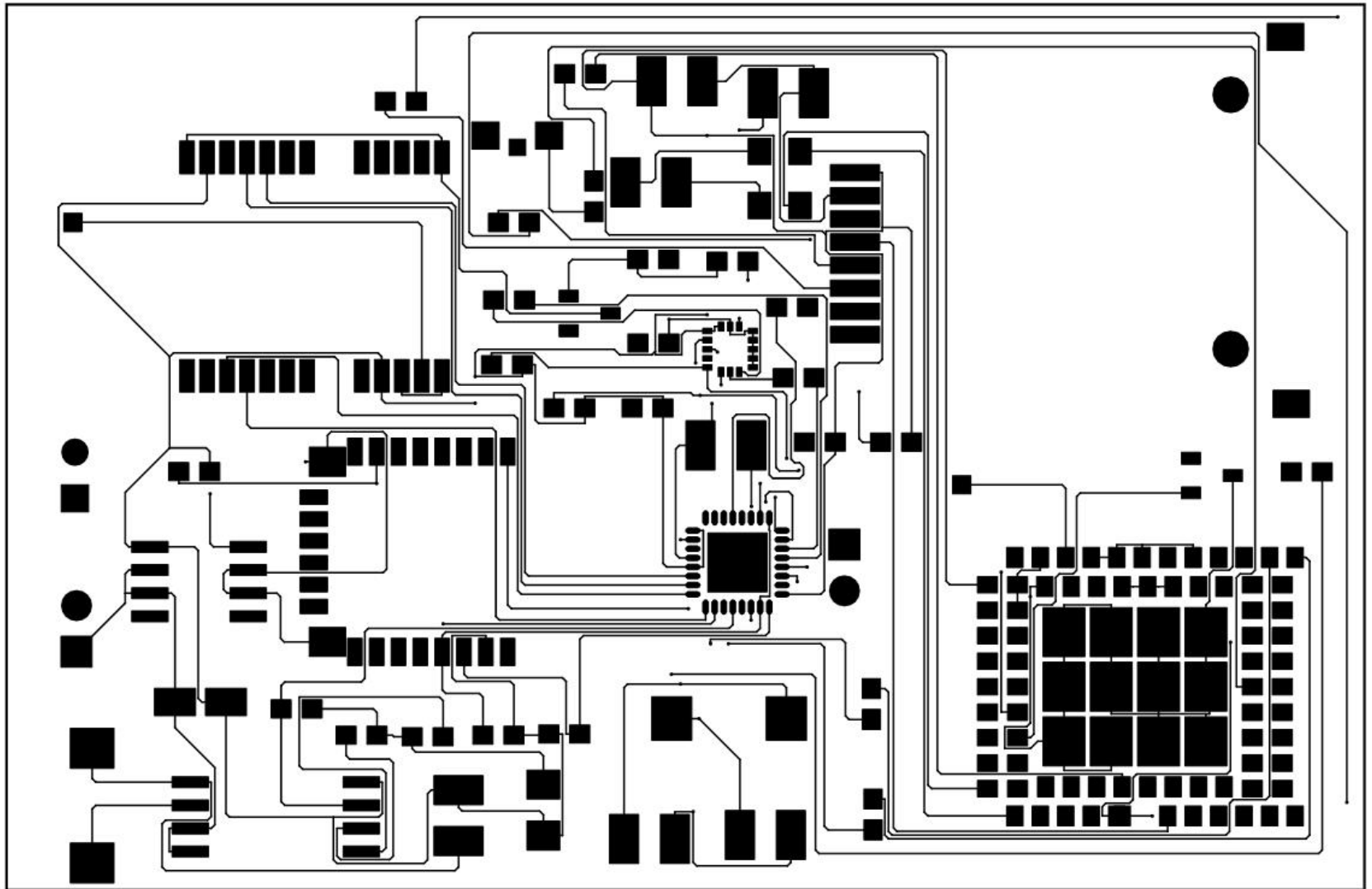
• Структурна схема



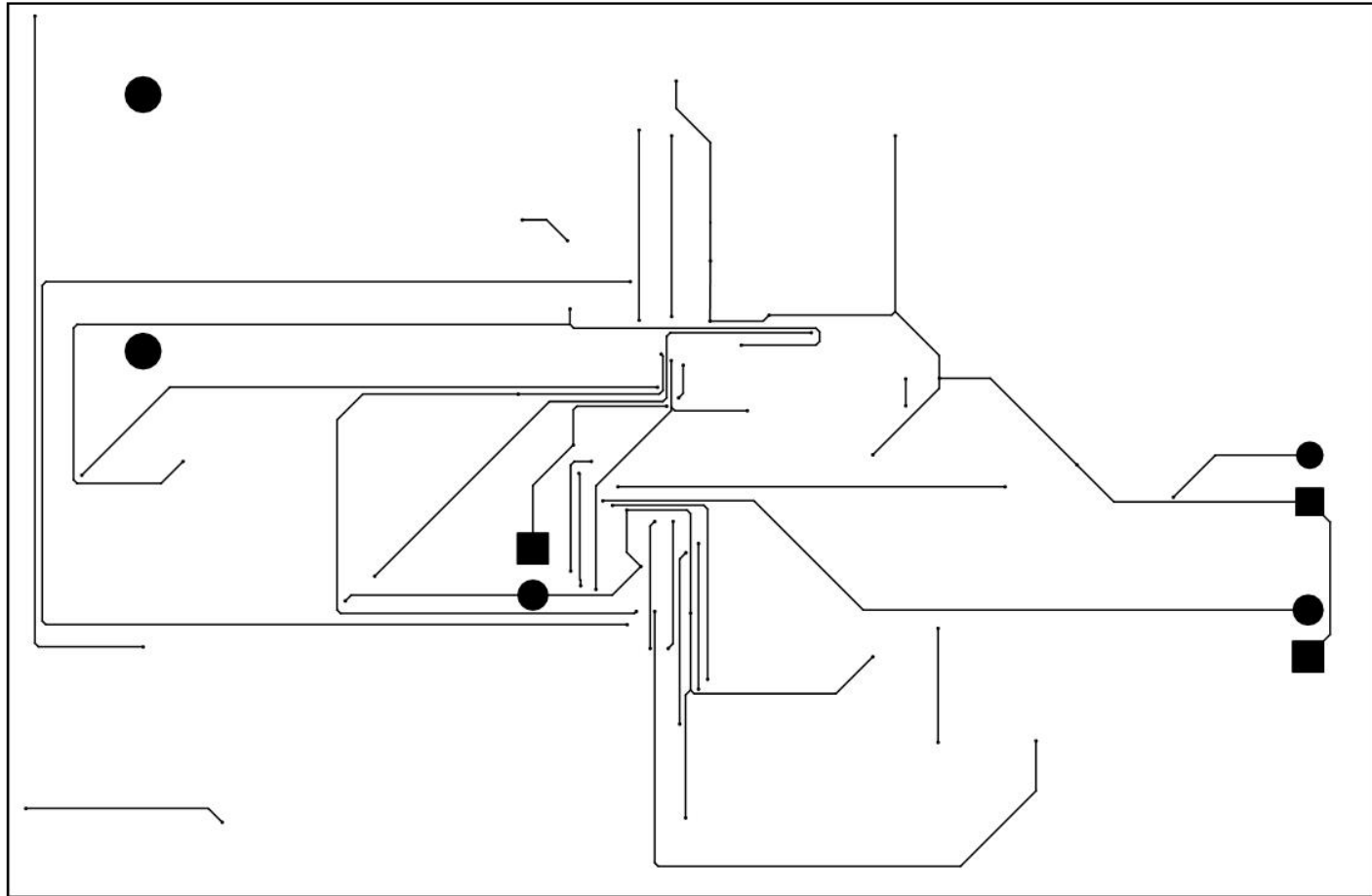
• Складальне креслення



• Друкована плата



Друкована плата приладу



- Дякую за увагу!