

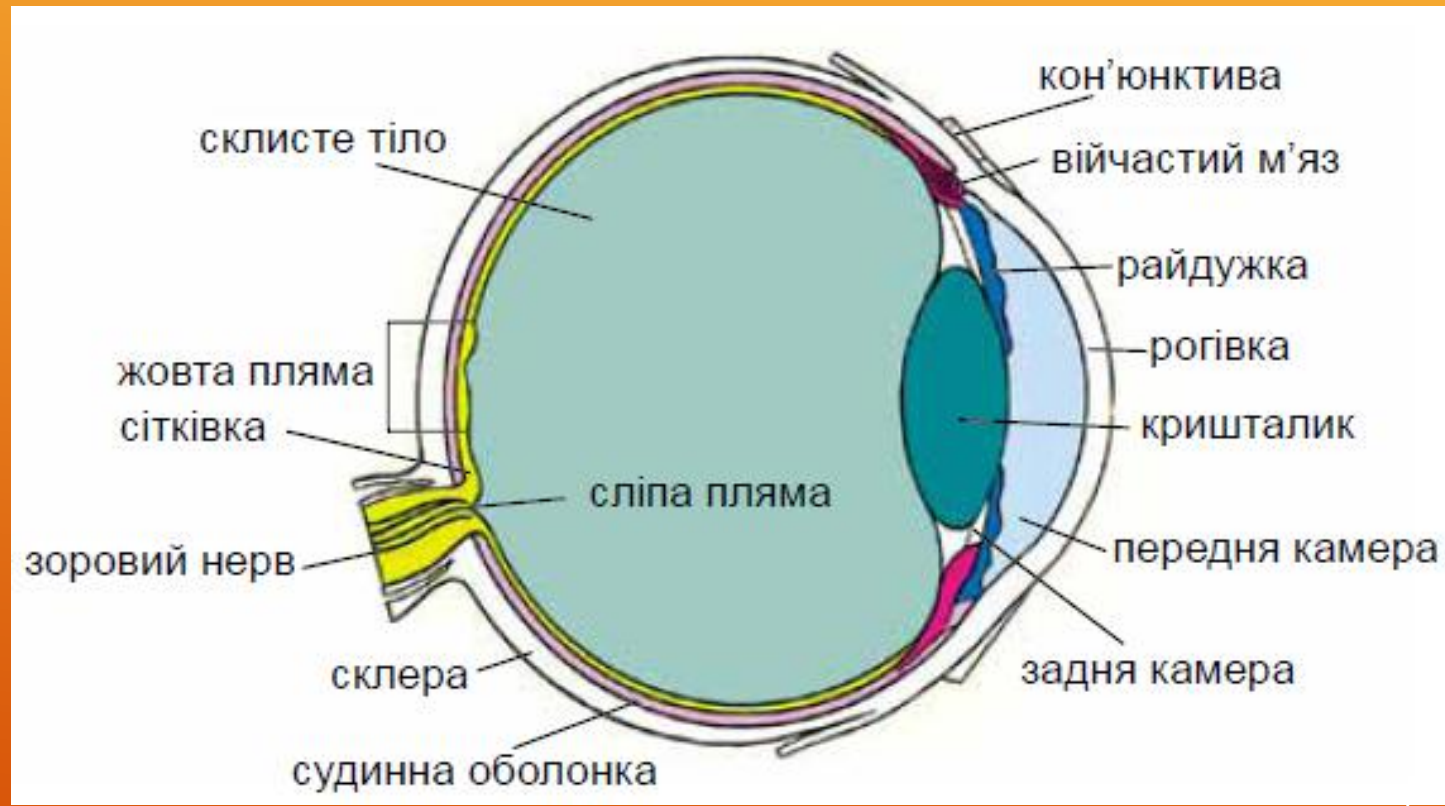
РОЗРОБКА  
ПОЛЯРИЗАЦІЙНОЇ  
ОПТИКО-ЕЛЕКТРОННОЇ  
СИСТЕМИ ДЛЯ  
ВИЗНАЧЕННЯ ПАТОЛОГІЙ  
ОКА»

Виконав студент 2-го курсу  
гр.МА-17м

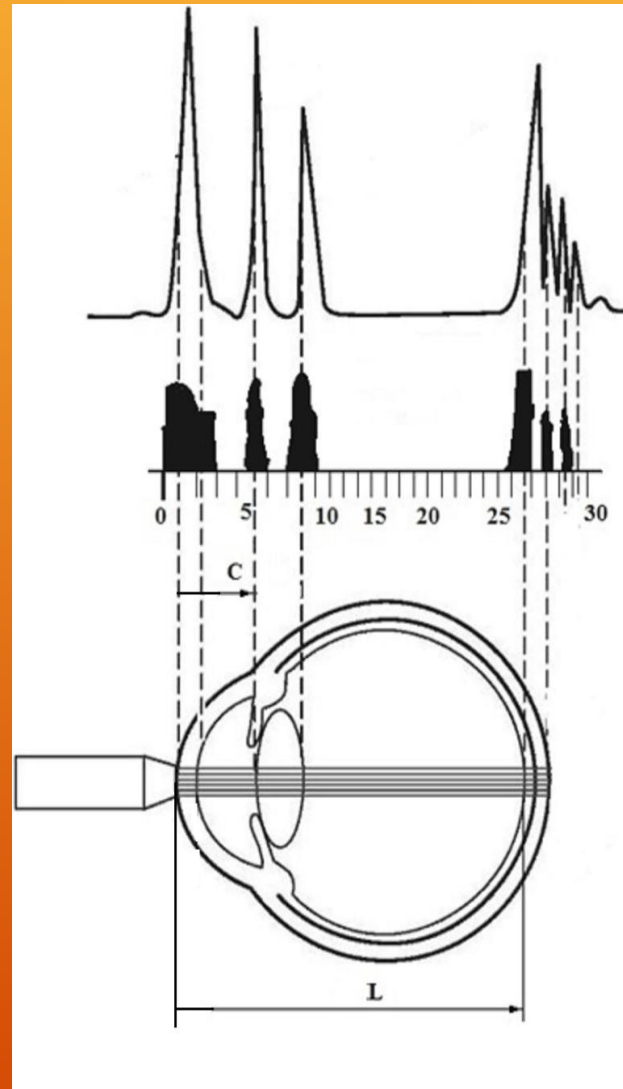
Ярський Олександр

Керівник д.т.н., проф. Зленко С.М.

# БУДОВА ОЧНОГО ЯБЛУКА



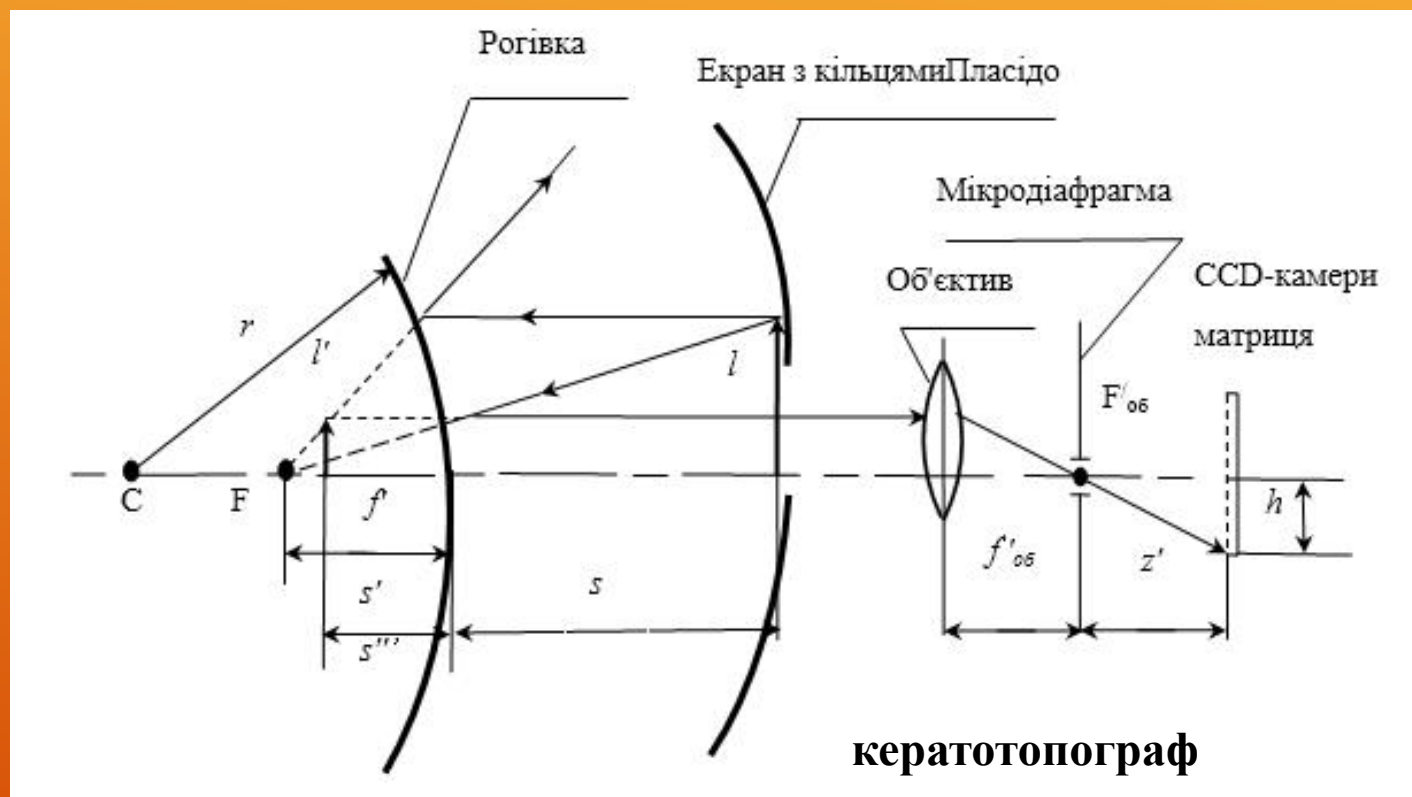
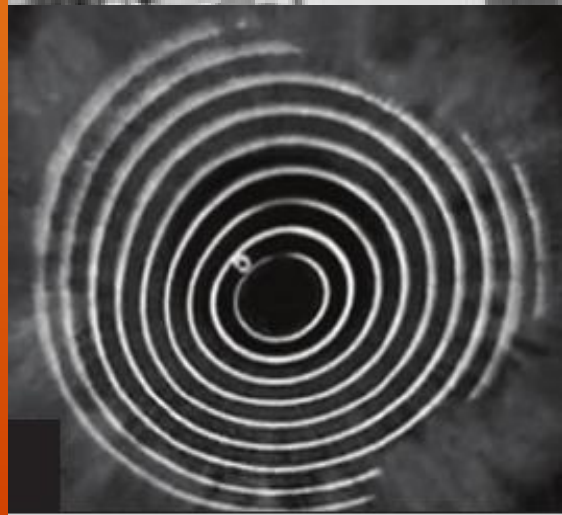
# ВИЗНАЧЕННЯ ДОВЖИНИ ПЕРЕДНЬО-ЗАДНЬОЇ ВІСІ ОКА



1. короткі очі (менше 22 мм),
2. середні очі (від 22,1 до 24,4 мм)
3. довгі очі (24,5 мм і більше).

# ВИМІРЮВАННЯ КРИВИЗНИ ПОВЕРХНІ РОГІВКИ

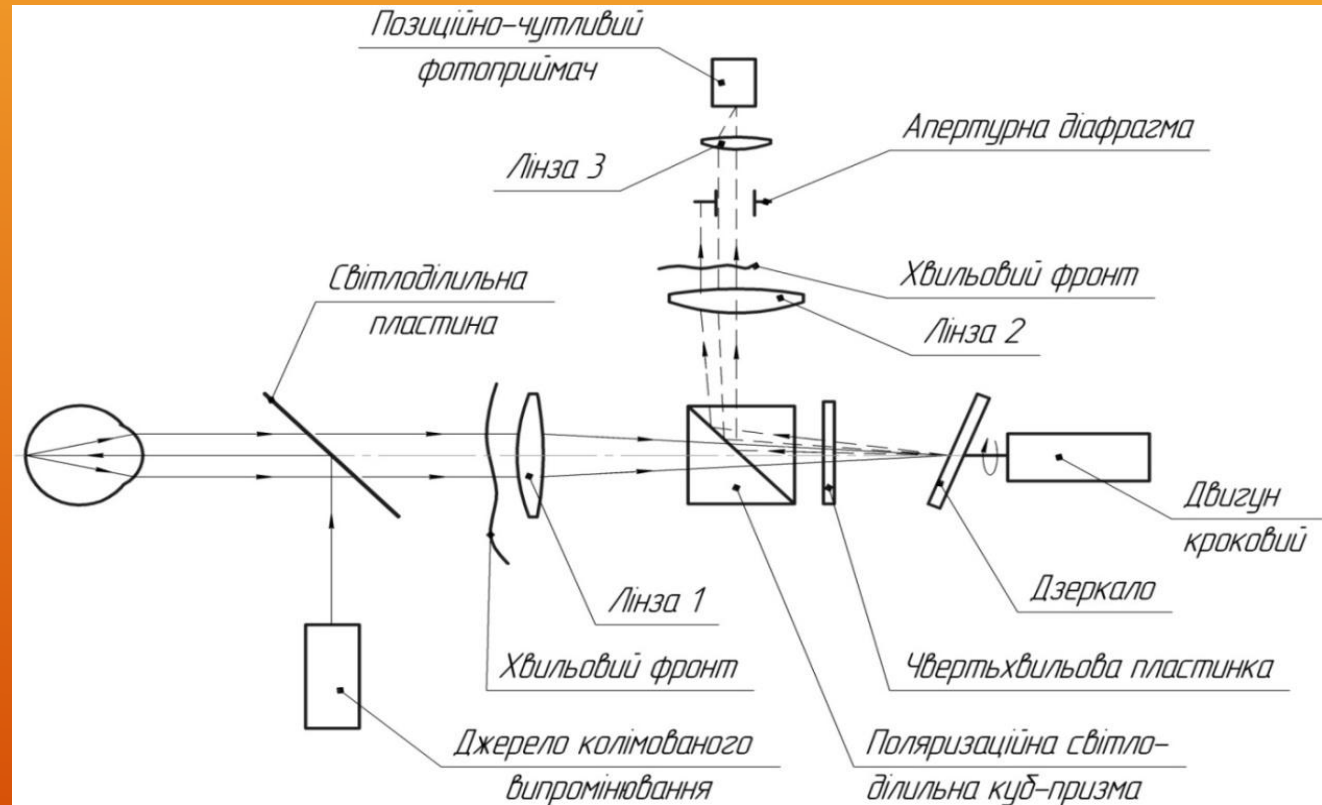
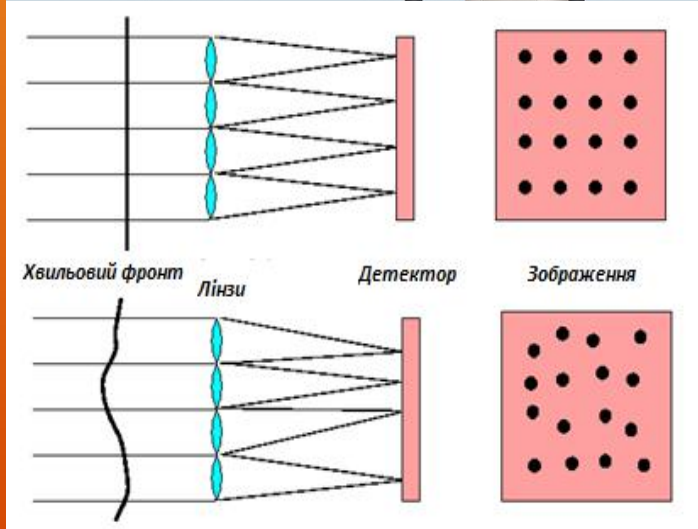
кільця Пласідо



# СИСТЕМИ ДЛЯ ІНТРАОПЕРАЦІЙНОГО РОЗРАХУНКУ ОПТИЧНОЇ СИЛИ ІОЛ АБЕРОМЕТРИЧНИМ МЕТОДОМ



аберометр ORA System®



ДЯКУЮ ЗА УВАГУ

