

** Магістерська кваліфікаційна робота*

**ОБГРУНТУВАННЯ АНТИКРИЗОВОЇ СТРАТЕГІЇ
ПІДПРИЄМСТВА ХАРЧОВОЇ ГАЛУЗІ ЕКОНОМІКИ
(НА ПРИКЛАДІ ПРИВАТНОГО АКЦІОНЕРНОГО ТОВАРИСТВА
«МОГИЛІВ-ПОДІЛЬСЬКИЙ КОНСЕРВНИЙ ЗАВОД»)**

*Виконав: студент 2 курсу, групи МБА-18мз
спеціальності 073 «Менеджмент»*

Коробов С. С.

Керівник: к.е.н., доцент каф. ПФД

Шварц І. В.

Метою магістерської роботи є обґрунтування антикризової стратегії ПрАТ «Могилів-Подільський консервний завод» та розробка системи заходів фінансового оздоровлення для даного підприємства.

Завданнями є:

- дослідити сутність та принципи антикризового управління підприємством;
- обґрунтувати підходи до визначення імовірності банкрутства;
- проаналізувати основні напрямки і механізми антикризового стратегічного управління підприємством;
- дослідити особливості фінансового стану та господарської діяльності ПрАТ «Могилів-Подільський консервний завод»;
- визначити імовірності банкрутства ПрАТ «Могилів-Подільський консервний завод» за обраними методиками;
- проаналізувати систему управління ПрАТ «Могилів-Подільський консервний завод»;
- обґрунтувати антикризову стратегію ПрАТ «Могилів-Подільський консервний завод»;
- розробити заходи для удосконалення фінансового стану ПрАТ «Могилів-Подільський консервний завод»;
- запропонувати шляхи удосконалення системи управління фінансовим станом ПрАТ «Могилів-Подільський консервний завод» з використанням інформаційних систем і технологій.

Об'єктом дослідження є процес стратегічного антикризового управління ПрАТ «Могилів-Подільський консервний завод».

Предмет дослідження - методи прогнозування банкрутства підприємства та стратегічного антикризового управління.

Наукова новизна одержаних результатів.

удосконалено:

- розуміння сутності антикризової політики ПрАТ «Могилів-Подільський консервний завод», що ґрунтується на виділенні двох основних блоків: діагностики кризового стану та безпосередньо реалізації заходів антикризового управління. Такий підхід дає змогу реалізувати усі можливості підприємства для нейтралізації загрози ще до початку розгортання кризи;

- прикладні аспекти стратегічного антикризового управління, а саме склад портфелю антикризових заходів, спрямованих на покращення фінансового стану досліджуваного підприємства;

дістало подальший розвиток:

- змістова наповненість стратегічної карти підприємства, яка, на відміну від вже існуючих, враховує цілі його розвитку та поточну фінансову ситуацію і передбачає узгодження стратегії антикризового управління із загальною стратегією розвитку підприємства.

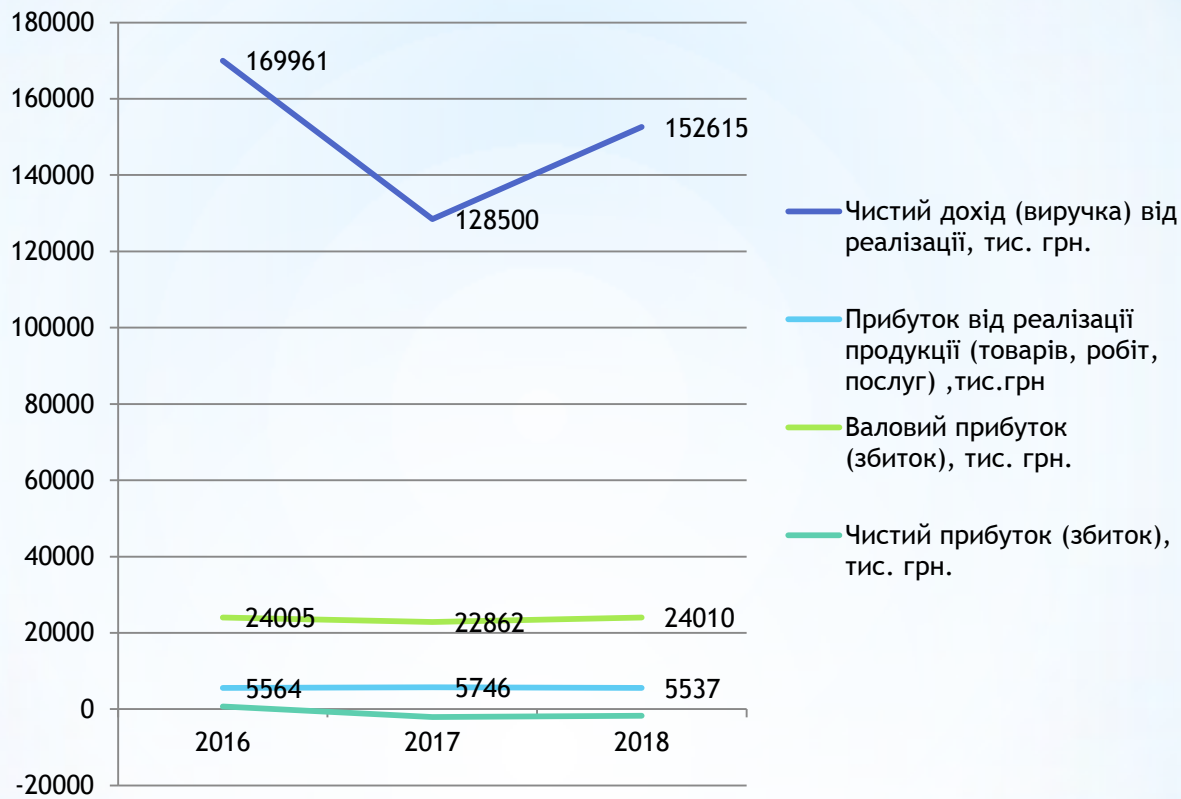


Рис. 1 – Динаміка фінансових результатів діяльності ПрАТ «Могилів-Подільський консервний завод» у 2016-2018 рр.

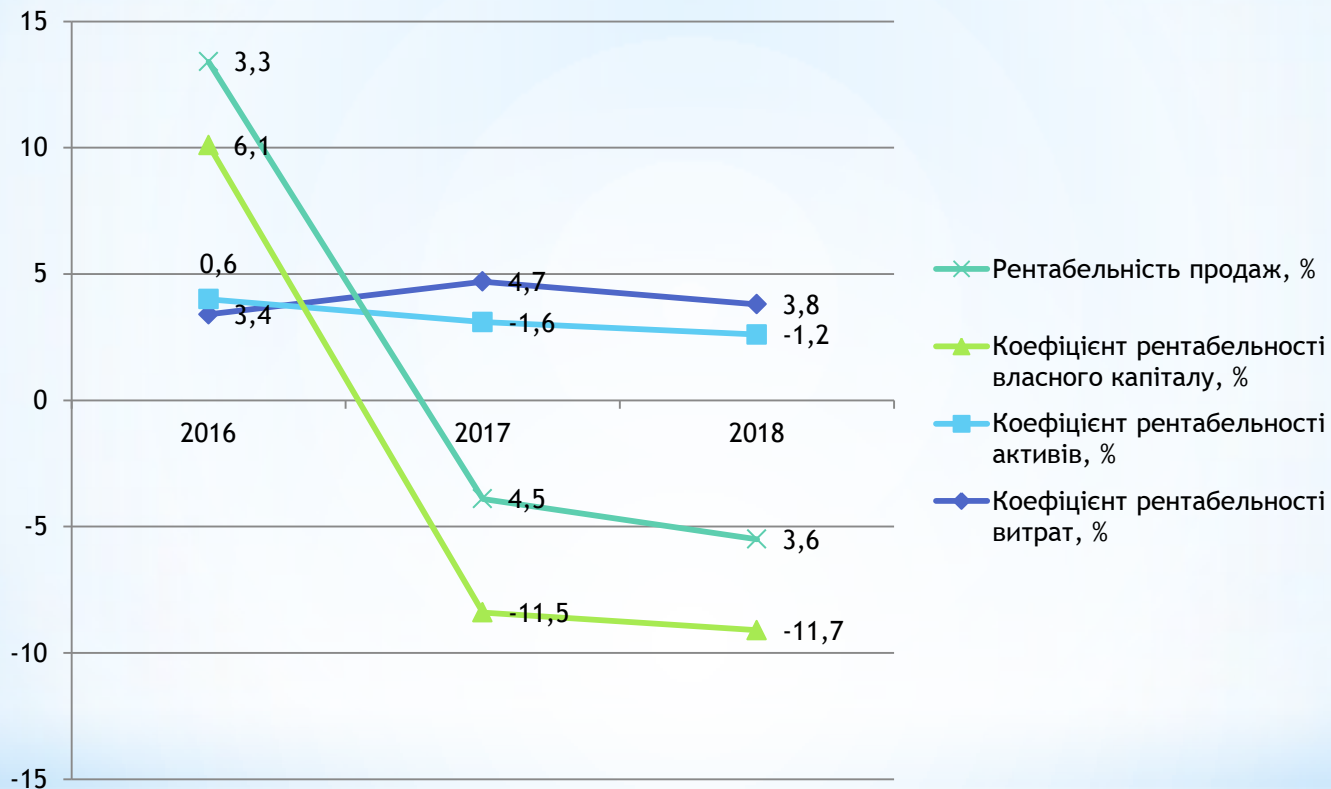


Рис. 2 – Динаміка показників рентабельності ПрАТ «Могилів-Подільський консервний завод» у 2016-2018 рр.

Таблиця 1 – Результати аналізу імовірності банкрутства ПрАТ «Могилів-Подільський консервний завод» за різними методиками

| Методика | 2016 рік | 2017 рік | 2018 рік |
|--------------------------------------|------------------------------------|------------------------------------|------------------------------------|
| Альтмана | дуже висока імовірність | дуже висока імовірність | дуже висока імовірність |
| Спрінгейта | потенційний банкрут | потенційний банкрут | потенційний банкрут |
| Ліса | банкрутство не загрожує | банкрутство не загрожує | банкрутство не загрожує |
| Таффлера | непогані довгострокові перспективи | непогані довгострокові перспективи | непогані довгострокові перспективи |
| Рейтингове число Сайфуліна, Кадикова | незадовільний стан | незадовільний стан | незадовільний стан |
| А-рахунок Аргенті | кризовий стан | кризовий стан | кризовий стан |

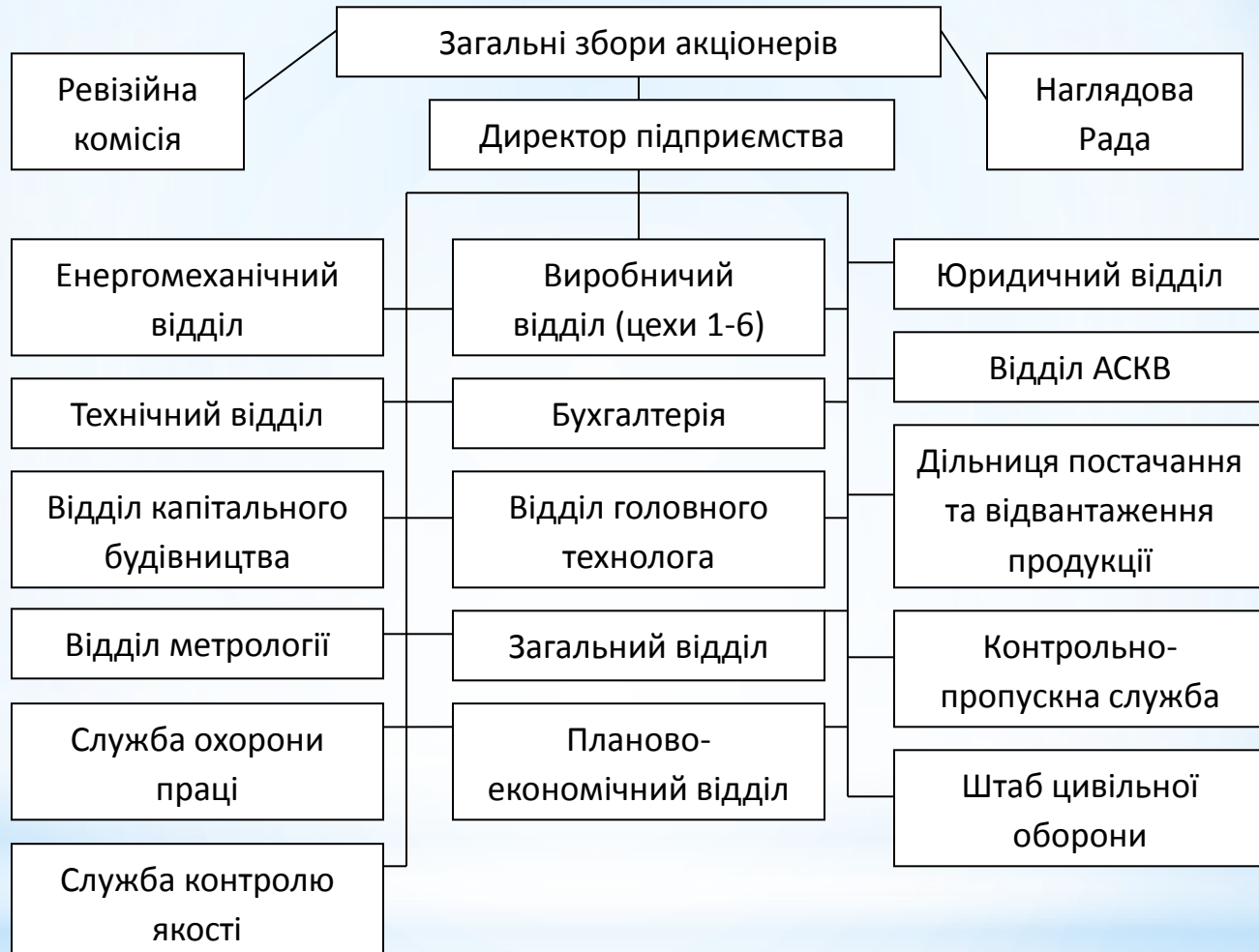


Рисунок 3 – Організаційна структура управління
ПрАТ «Могилів-Подільський консервний завод»



Рисунок 4 – Стратегічна схема антикризового управління ПрАТ «Могилів-Подільський консервний завод»

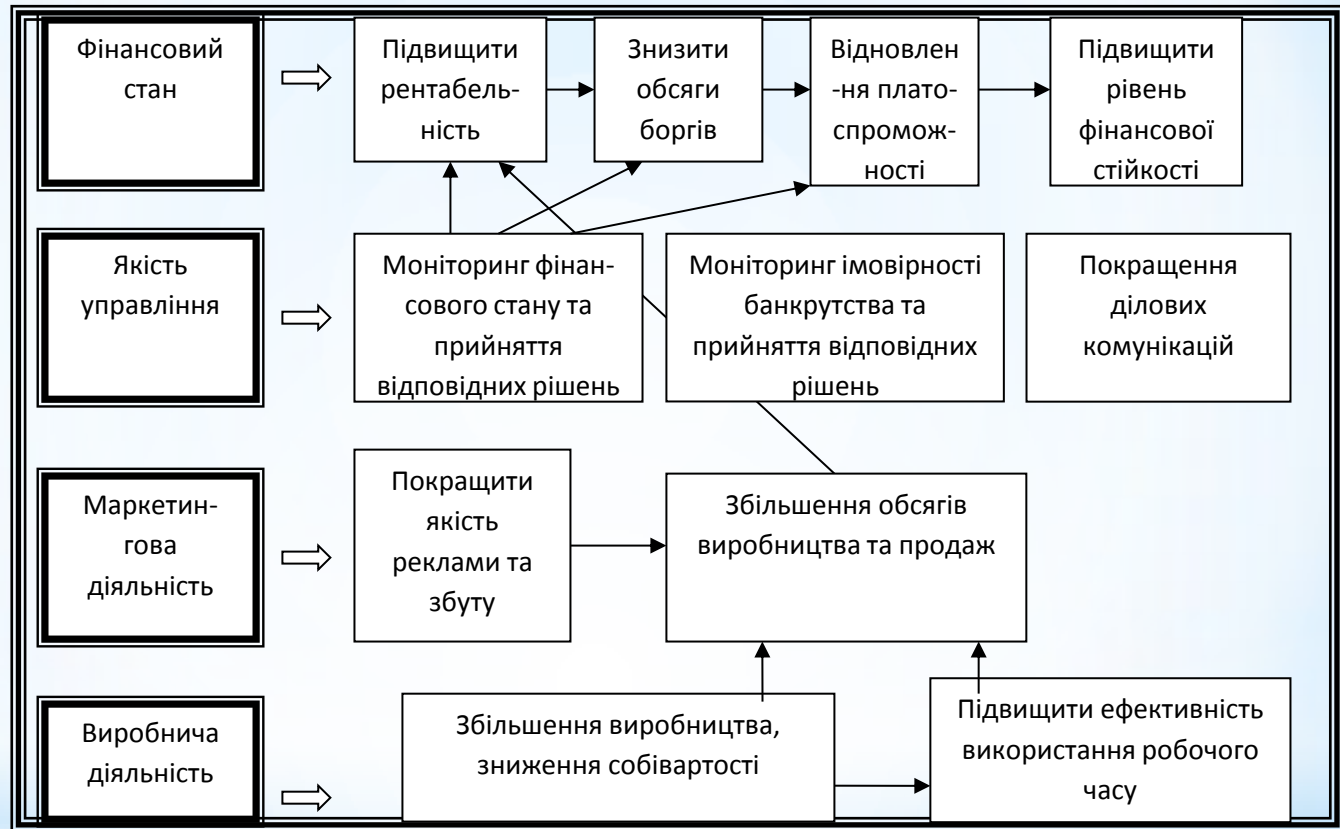


Рисунок 5 – Стратегічна карта антикризового управління ПрАТ «Могилів-Подільський консервний завод»

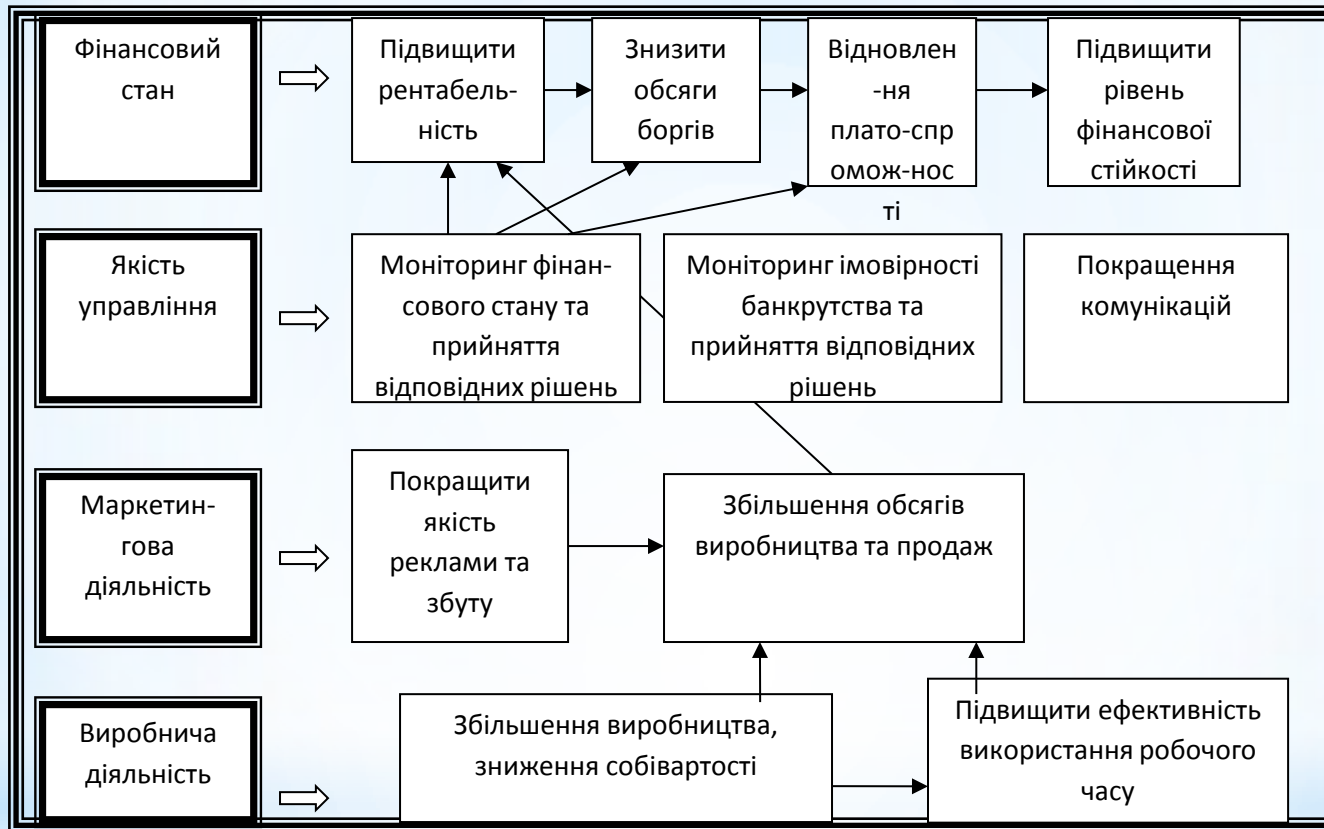


Рисунок 5 – Стратегічна карта антикризового управління ПрАТ «Могилів-Подільський консервний завод»



Рис.6 – Сукупність пропозицій для фінансового оздоровлення ПрАТ «Могилів-Подільський консервний завод»

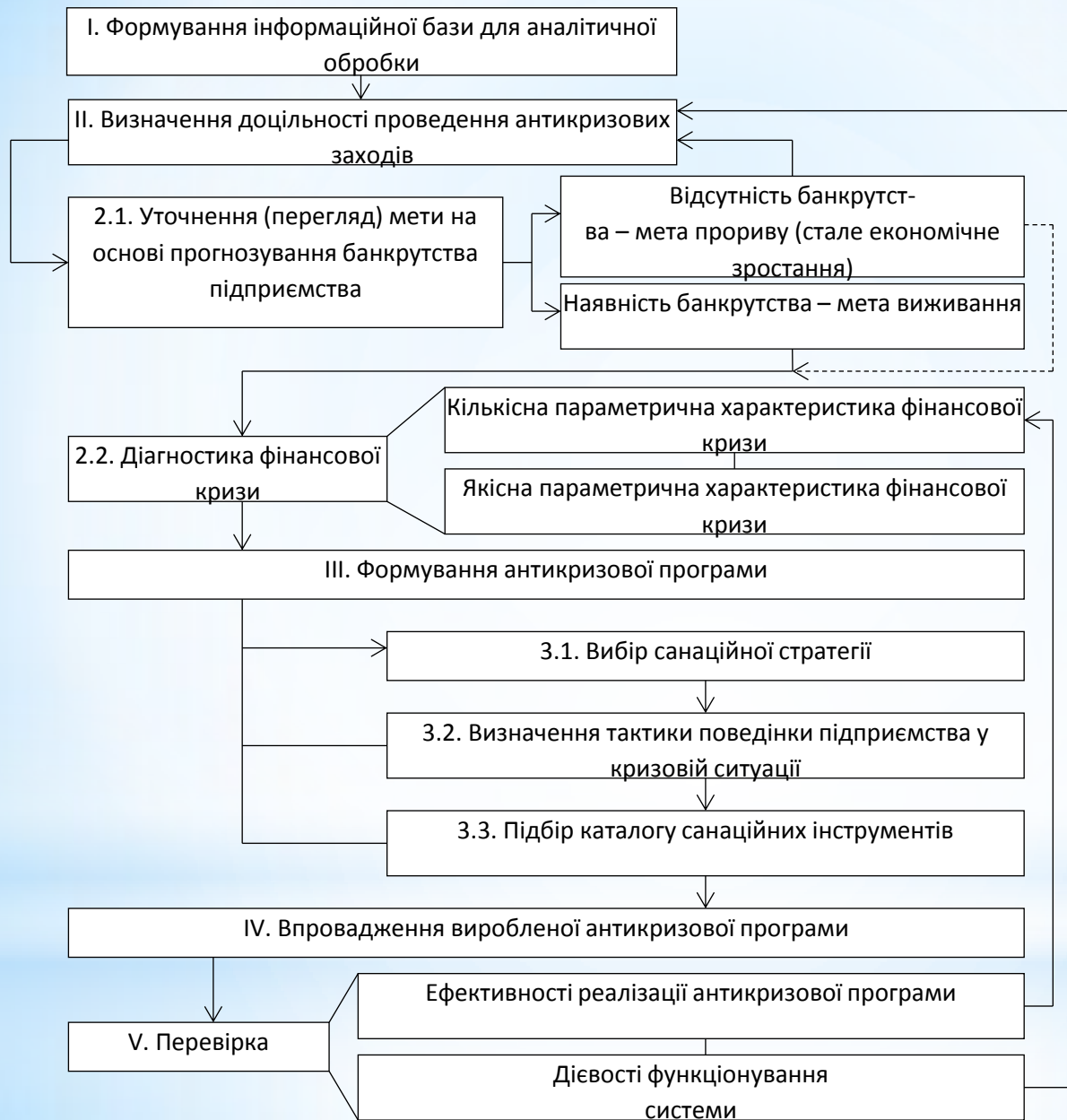


Рисунок 7 – Загальна структурно-логічна схема функціонування системи раннього виявлення та подолання фінансової кризи на ПрАТ «Могилів-Подільський консервний завод»

ДЯКУЮ ЗА УВАГУ!