

Магістерська кваліфікаційна робота
на тему:

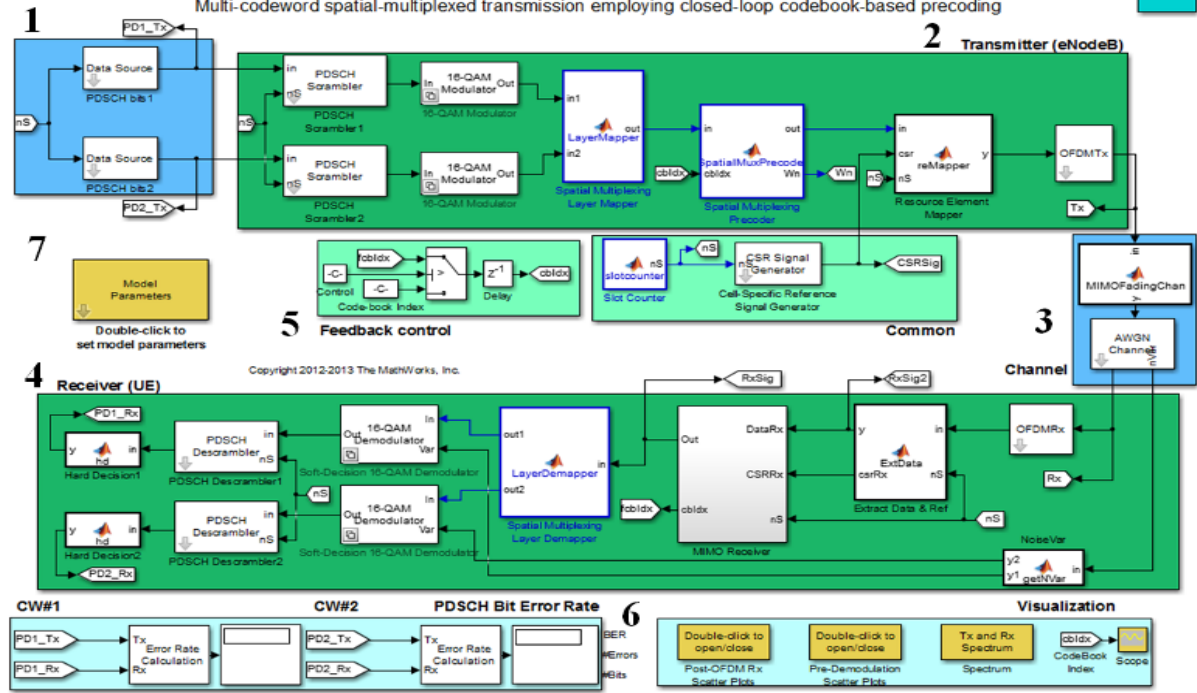
МЕТОДИ ОЦІНКИ ОСНОВНИХ ПАРАМЕТРІВ БЕЗПРОВІДНИХ КАНАЛІВ

Виконав студент групи АРЗ-18м

Христюк Ю.В.

LTE Downlink Physical Channel (PDSCH) Processing

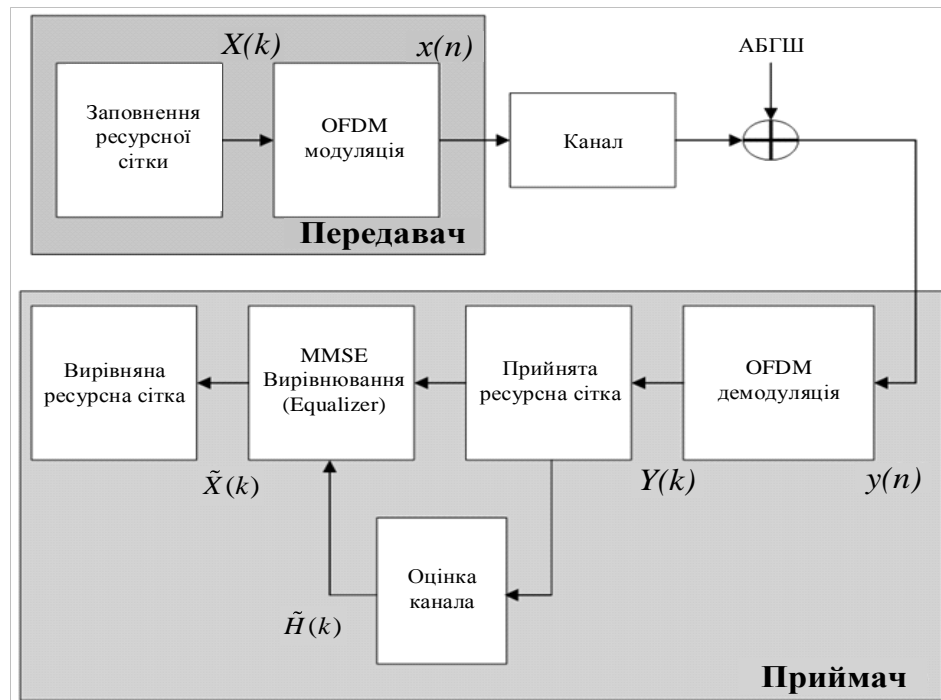
Multi-codeword spatial-multiplexed transmission employing closed-loop codebook-based precoding



Info

08-34.МКР.010.00.001 Е8

Змін Лист	№ докум	Підпис	Дата	Модель фізичного рівня каналу LTE Плакат	Літ	Маса	Масштаб
Розроб.	Христюк						
Перевір.	Михалевський						
Т.Контр.							
Реценз.							
Н.Контр.	Михалевський			ВНТУ, АРЗ-18М	Арк. 1	Архівів 1	
Затверд.	Бортник						



				08-34.МКР.010.00.002 Е8				
Змін	Лист	№ докум.	Підпис	Дата	Формування та оброблення ресурсної сітки <u>Плакат</u>	Літ.	Маса	Масштаб
	Розроб.	Христюк						
	Перевір.	Михалевський						
	Т.Контр.							
	Реценз.					Арк. 1	Аркушів 1	
	Н.Контр.	Михалевський			ВНТУ, АРЗ-18М			
	Затверд.	Бортник						

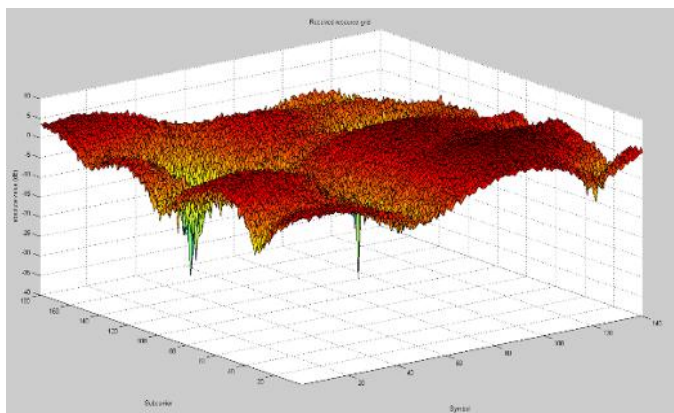


Рисунок 1 – Прийнята ресурсна сітка

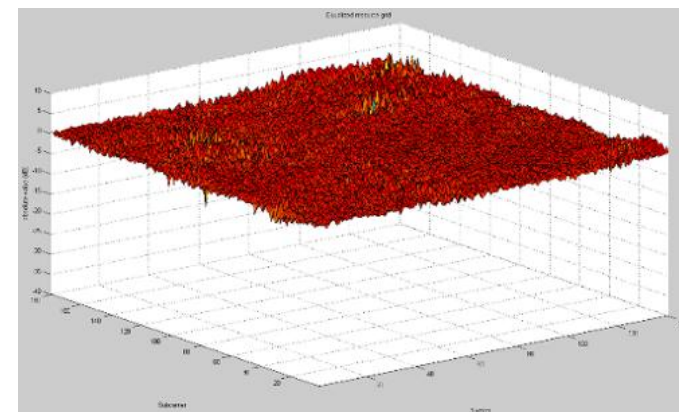


Рисунок 2 – Прийнята ресурсна сітка після еквайзера

					08-34.МКР.010.00.004 Е8		
Змін Лист	№ докум.	Піліпис	Дата	Прийнята ресурсна сітка Плакат	Літ.	Маса	Масштаб
Розроб.	Христюк						
Перевір.	Михалевський						
Т.Контр.							
Реценз.					Арк. 1	Арк.івнів 1	
Н.Контр.	Михалевський			ВНТУ, АРЗ-18м			
Затверд.	Бортник						

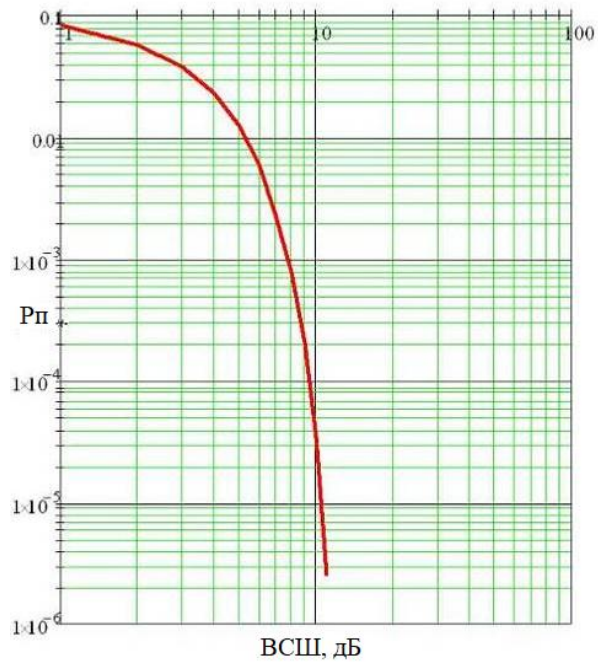


Рисунок 1 – Гаусів канал з МІМО 2x2

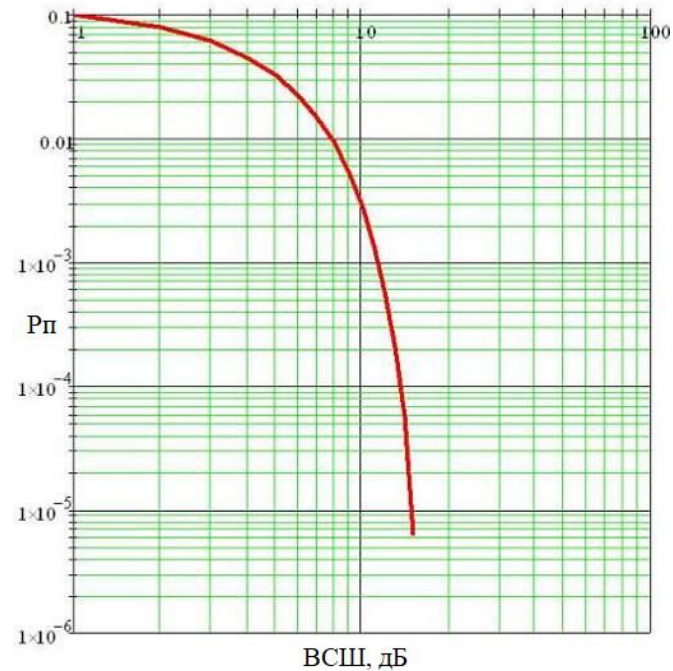


Рисунок 2 – Релеївський канал з МІМО 2x2

				08-34.МКР.010.00.004 Е8				
Змін	Лист	№ докum.	Підпис	Дата	Дослідження ефективності Плакат	Літ.	Маса	Масштаб.
Розроб.		Христюк						
Перевір.		Михалевський						
Т.Контр.								
Реценз.								
Н.Контр.		Михалевський			ВНТУ, АРЗ-18М			
Затверд.		Бортник			Арк. 1	Аркушів 1		

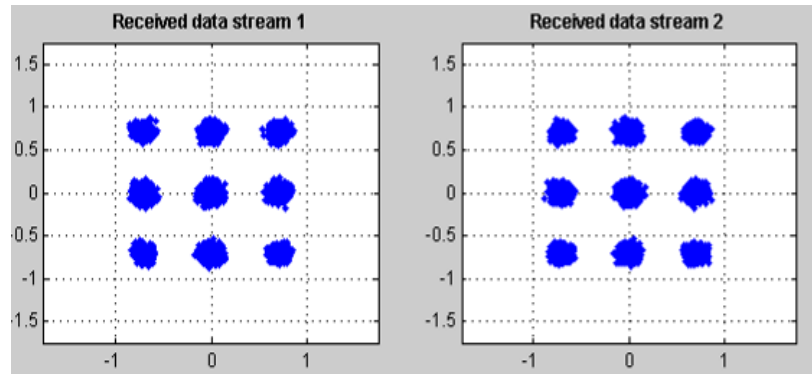


Рисунок 1 – Гаусів канал з МІМО 2x2

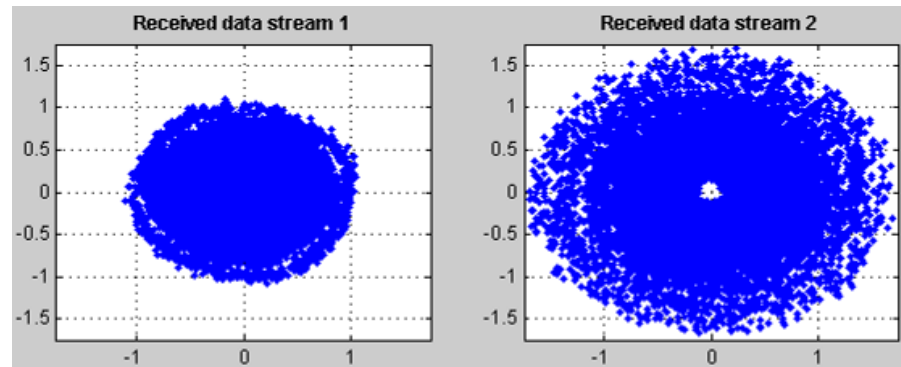


Рисунок 2 – Релеївський канал

					08-34.МКР.010.00.005 Е8		
Змін Лист	№ докум.	Підпис	Дата	Діаграми розсіювання сигналів на виході OFDM приймача <u>Плакат</u>	Літ.	Маса	Масштаб
Розроб.	Христюк						
Перевір.	Михалевський						
Т.Контр.							
Реценз.							
Н.Контр.	Михалевський				Арк. 1		Аркушів 1
Затверд.	Бортник				ВНТУ, АРЗ-18М		

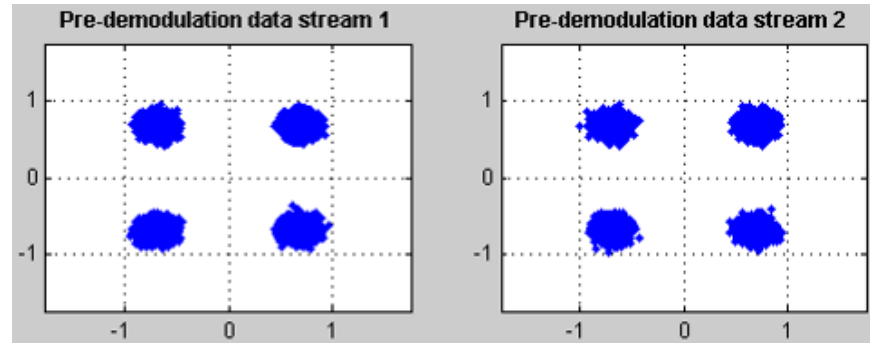


Рисунок 1 – Гаусів канал з МІМО 2x2

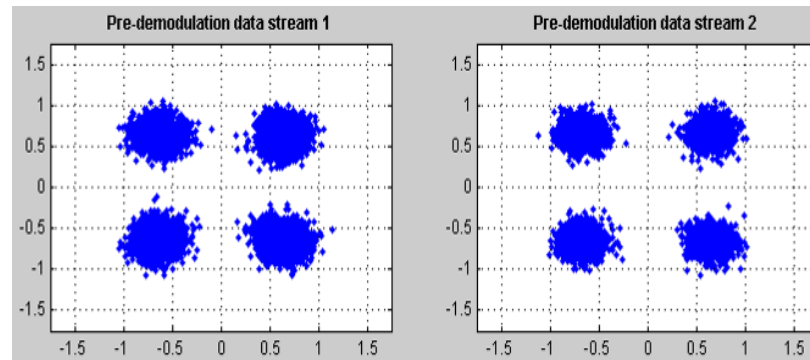


Рисунок 2 – Релеївський канал

				08-34.МКР.010.00.006 Е8				
Змін	Лист	№ докум.	Підпис	Дата	Діаграми розсіювання сигналів на виході МІМО приймача <u>Плакат</u>	Літ.	Маса	Масштаб
Розроб.		Христюк						
Перевір.		Михалевський						
Т.Контр.								
Реценз.						Арк. 1	Аркушів 1	
Н.Контр.		Михалевський			ВНТУ, АРЗ-18М			
Затверд.		Бортник						