

**Магістерська кваліфікаційна робота на
тему:
«Консолідований інформаційний ресурс
аналізу ринку землі у Вінницькій області»**

Виконала ст.гр. КІН 18м Сагайдачна А.І.

Керівник: к.т.н., доцент Адлер О.О.

ПОСТАНОВКА ЗАДАЧІ:

Дослідити суть процесу консолідації інформації в сфері земельного ринку.

Провести проектування консолідованого інформаційного ресурсу та його об'єктів

Провести програмну реалізацію спроектованого консолідованого інформаційного ресурсу

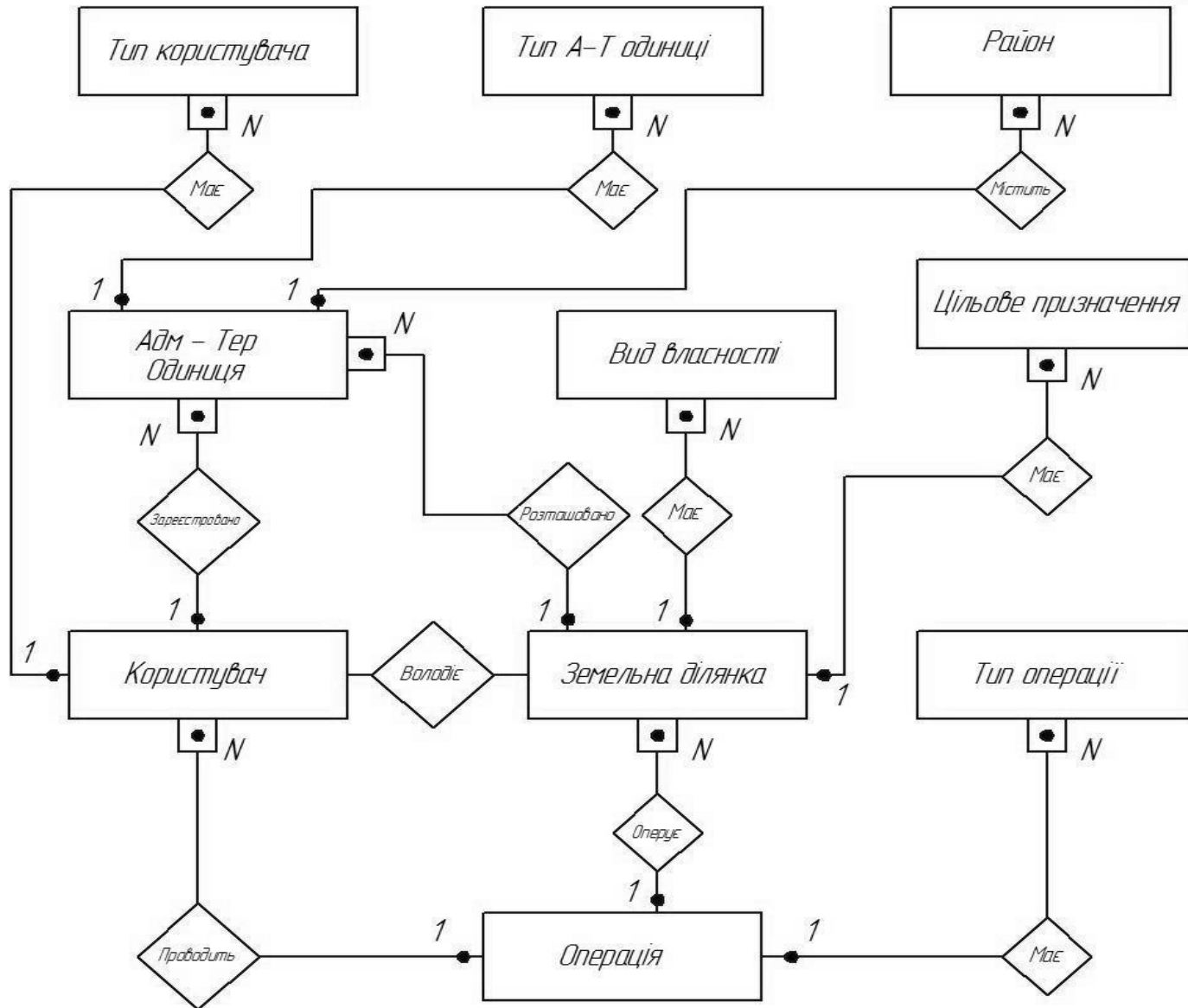
Мета, об'єкти та предмет:

Метою роботи є дослідження та розробка консолідованого інформаційного ресурсу аналізу земельного ринку у Вінницькій області для моніторингу руху земельних ділянок.

Об'єкт дослідження роботи - консолідований інформаційний ресурс аналізу земельного ринку у Вінницькій області

Предмет дослідження сукупність теоретичних та практичних засад створення консолідованого ресурсу аналізу земельного ринку у Вінницькій області

ER-модель



Перелік сутностей:

- **РАЙОН** (<Код_Району>, Назва_району);
- **ТИП_АДМІНІСТРАТИВНО-ТЕРИТОРІАЛЬНОЇ_ОДИНИЦІ** (<Код_Типу_А_Т_Одиниці>, Назва_Типу_А_Т_Одиниці);
- **АДМІНІСТРАТИВНО-ТЕРИТОРІАЛЬНА_ОДИНИЦЯ** (<Код_А_Т_Одиниці>, Назва_А_Т_Одиниці, Код_Типу_А_Т_Одиниці, Код_Району);
- **ТИП_КОРИСТУВАЧА** (<Код_Типу_Користувача>, Тип_Користувача);
- **КОРИСТУВАЧ** (<Код_Користувача>, ПІБ_Користувача, ДатаНародження, Стать, Код_Типу_Користувача, Код_А_Т_Одиниці);
- **ВИД_ВЛАСНОСТІ** (<Код_Виду_Власності>, Вид_Власності);
- **ЦІЛЬОВЕ_ПРИЗНАЧЕННЯ** (<Код_Цільового_Призначення>, Цільове_Призначення);
- **ЗЕМЕЛЬНА_ДІЛЯНКА** (<Код_Земельної_Ділянки>, Площа, Код_Виду_Власності, Код_Користувача, Код_А_Т_Одиниці, Код_Цільового_Призначення);
- **ТИП_ОПЕРАЦІЇ** (<Код_Типу_Операції>, Тип_Операції);
- **ОПЕРАЦІЯ** (<Дата_Час_Операції, Код_Земельної_Ділянки>, Код_Типу_Операції, Код_Користувача, Вартість).

Підсумок виконаної роботи

- Побудовано ER модель
- Спроектовано базу даних за допомогою методу сутність-зв'язок
- Визначено основні сутності, їхні атрибути, зв'язки, ключі сутностей, ступені зв'язку та класи належності
- Проведено нормалізацію отриманих відношень

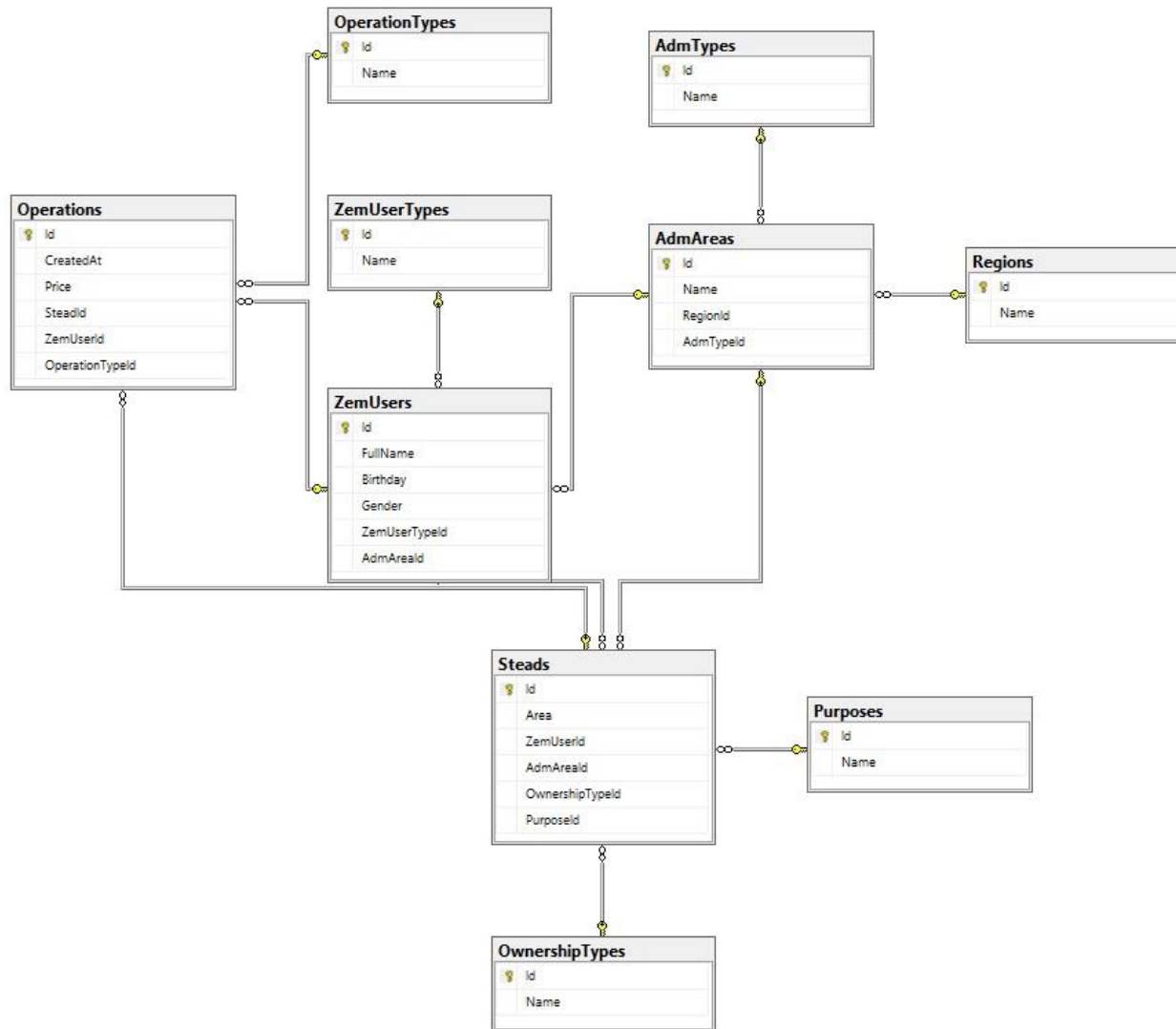
ВИБІР ТЕХНОЛОГІЙ

- Мова програмування C#
- СУБД Microsoft SQL Server
- Програмний каркас ASP.NET Core

Обґрунтування вибору СУБД Microsoft SQL Server

- простота застосування – адміністрування
- може розповсюджувати інформацію в базах даних інших форматів, таких як Oracle, IBM DB2, Sybase, Microsoft Access та інших (при наявності ODBC драйвера, що відповідає визначеним вимогам)
- СУБД настільки пов'язана з операційною системою, що її надійність, масштабованість і продуктивність визначаються надійністю, масштабованістю і продуктивністю самої платформи
- забезпечує створення інформаційних систем з архітектурою "клієнт-сервер", в якій він грає роль сервера баз даних.
- важливих властивостей Microsoft SQL Server є можливість управління цілісністю даних

Структура БД MS SQL



Зовнішній вигляд WEB-додатку

Ринок землі Головна Довідники Адм-Тер. одиниця Користувач Земельна ділянка Операції Звіти

Консолідований інформаційний ресурс для аналізу ринку землі у
Вінницькій області



Редагувати

Користувач

ПІБ

Крижанівський Анатолій Володимирович

Дата народження

05.10.1956

Стать

Чоловіча

Тип користувача

Громадянин

Адм-Тер. одиниця

Животівськ

Редагувати

[Повернутися до списку](#)

© 2020 - Ринок землі

Земельна ділянка

[Створити](#)

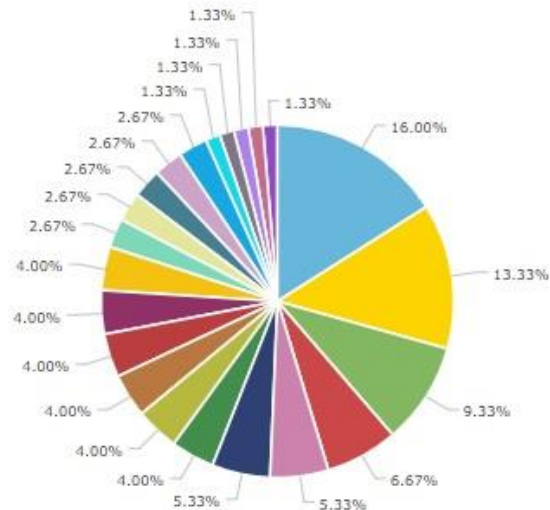
Площа (Га.)	Користувач	Адм-Тер. одиниця	Вил власності	Цільове призначення	
1,9	Крижанівський Анатолій Володимирович	Животівськ	Державна власність	Для ведення товарного сільськогосподарського виробництва	Редагувати Деталі Видалити
10	ТОВ "Фруктова Ферма"	Михайлівці	Державна власність	Для ведення товарного сільськогосподарського виробництва	Редагувати Деталі Видалити
2	Четвертуха Тетяна Петрівна	Дашківці	Державна власність	Для ведення товарного сільськогосподарського виробництва	Редагувати Деталі Видалити
7	ТОВ "Вінницька птахофабрика" філія Комунальний	Михайлівці	Комунальна власність	Для ведення фермерського господарства	Редагувати Деталі Видалити
41	ТОВ "Фруктова Ферма"	Михайлівці	Державна власність	Для ведення товарного сільськогосподарського виробництва	Редагувати Деталі Видалити

Аналіз консолідованої інформації

Ринок землі Головна Довідники Адм-Тер. одиниця Користувач Земельна ділянка Операції Звіти

Рейтинг операцій за регіоном

JS chart by amCharts



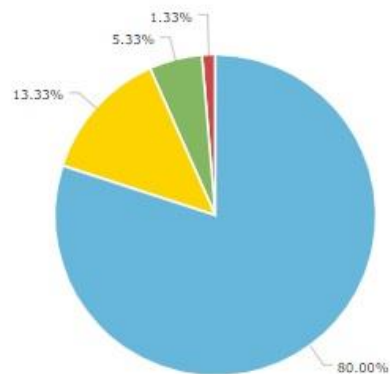
Козятинський	12
Томашпільський	10
Оратівський	7
Шаргородський	5
Липовецький	4
Тиврівський	4

Аналіз консолідованої інформації

Ринок землі Головна Довідники Адм-Тер. одиниця Користувач Земельна ділянка Операції Звіти

Рейтинг операцій за цільовим призначенням

JS chart by amCharts



Для ведення товарного сільськогосподарського виробництва	60
Для ведення фермерського господарства	10
Землі житлової та громадської забудови	4
Для розміщення та експлуатації будівель і споруд додаткових транспортних послуг та допоміжних операцій	1

Аналіз консолідованої інформації

[Ринок землі](#) [Головна](#) [Довідники](#) [Адм-Тер. одиниця](#) [Користувач](#) [Земельна ділянка](#) [Операції](#) [Звіти](#)

Рейтинг операцій за типом

35 chart by amCharts



Оренда	71
Продаж	4

Дякую за увагу