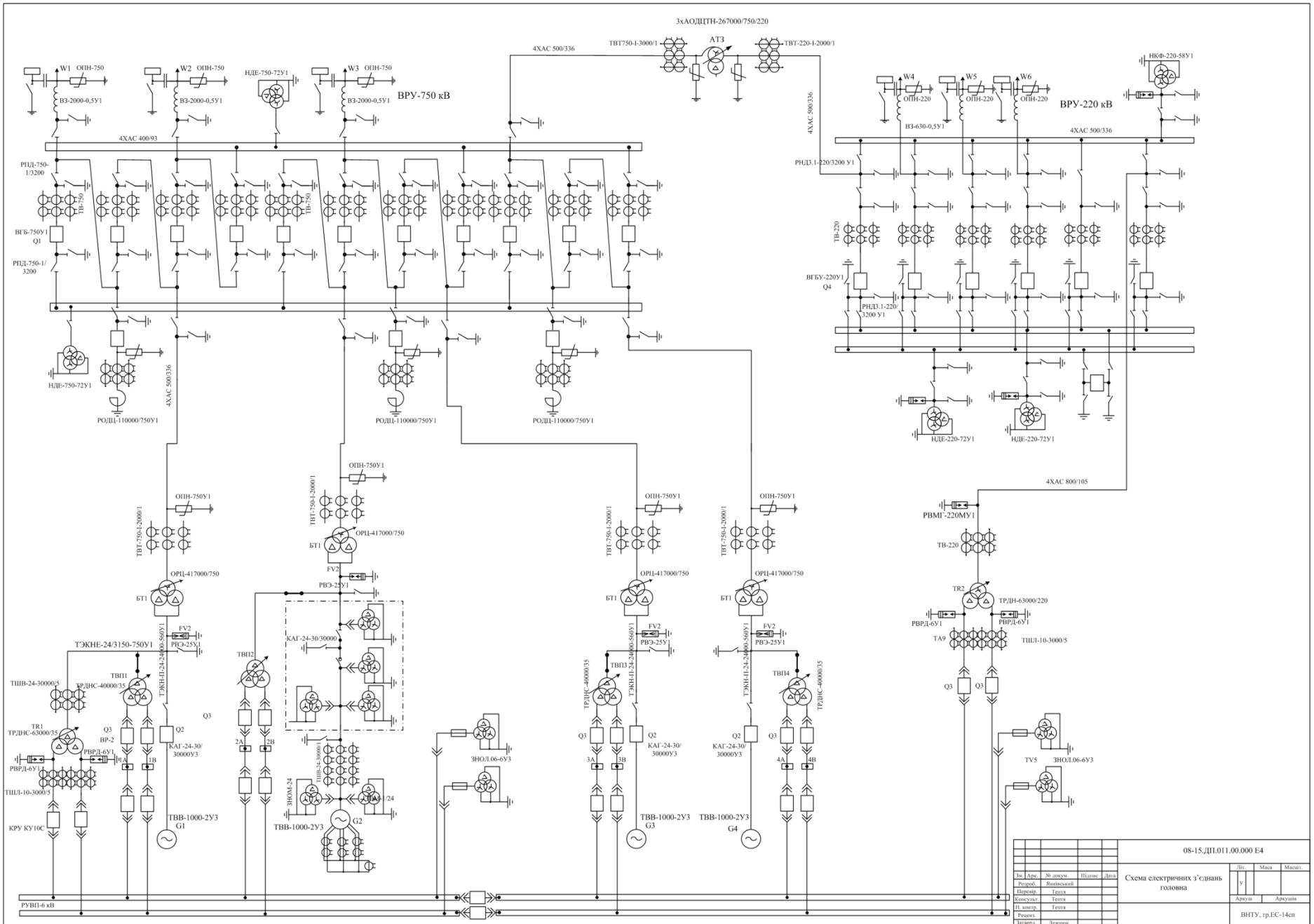


Дипломний проект на тему:

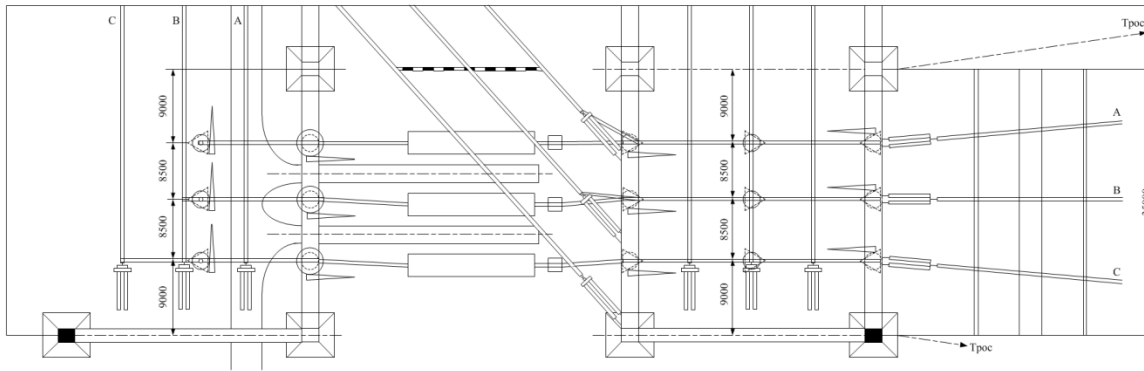
“Електрична частина АЕС потужністю 4000 МВт з реакторами типу
ВВЕР-1000”

Доповідач: ст. гр. ЕС – 14сп Янківський С. А.

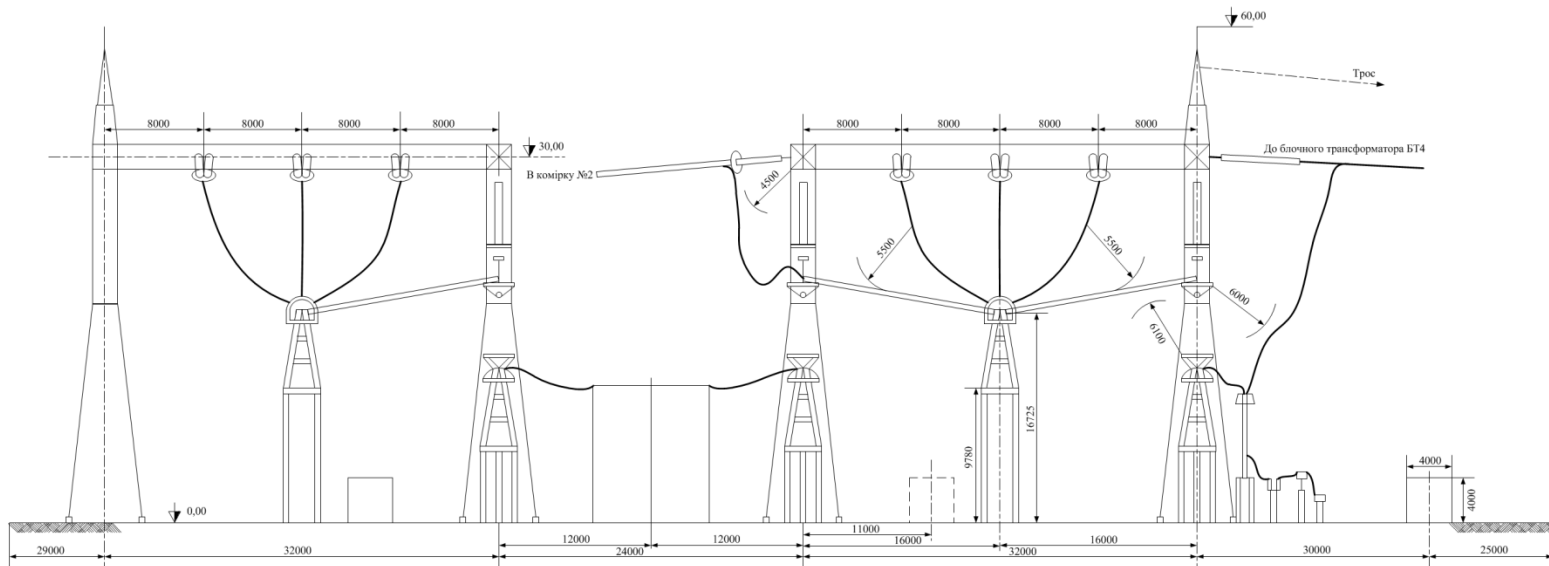
Науковий керівник: к. т. н. Тептя В. В.



					08-15_ДП1.01.00.000 Е4		
Ды. Ары.	М. Ары.	Ишан.	Дат.	Схема электрических устройств головная			
Ды. Ары.	М. Ары.	Ишан.	Дат.				
Ды. Ары.	М. Ары.	Ишан.	Дат.				
Ды. Ары.	М. Ары.	Ишан.	Дат.				
Ды. Ары.	М. Ары.	Ишан.	Дат.				
Ды. Ары.	М. Ары.	Ишан.	Дат.				
Ды. Ары.	М. Ары.	Ишан.	Дат.	Архив	Архив		
ВНТУ, гр.ЕС-14ср							

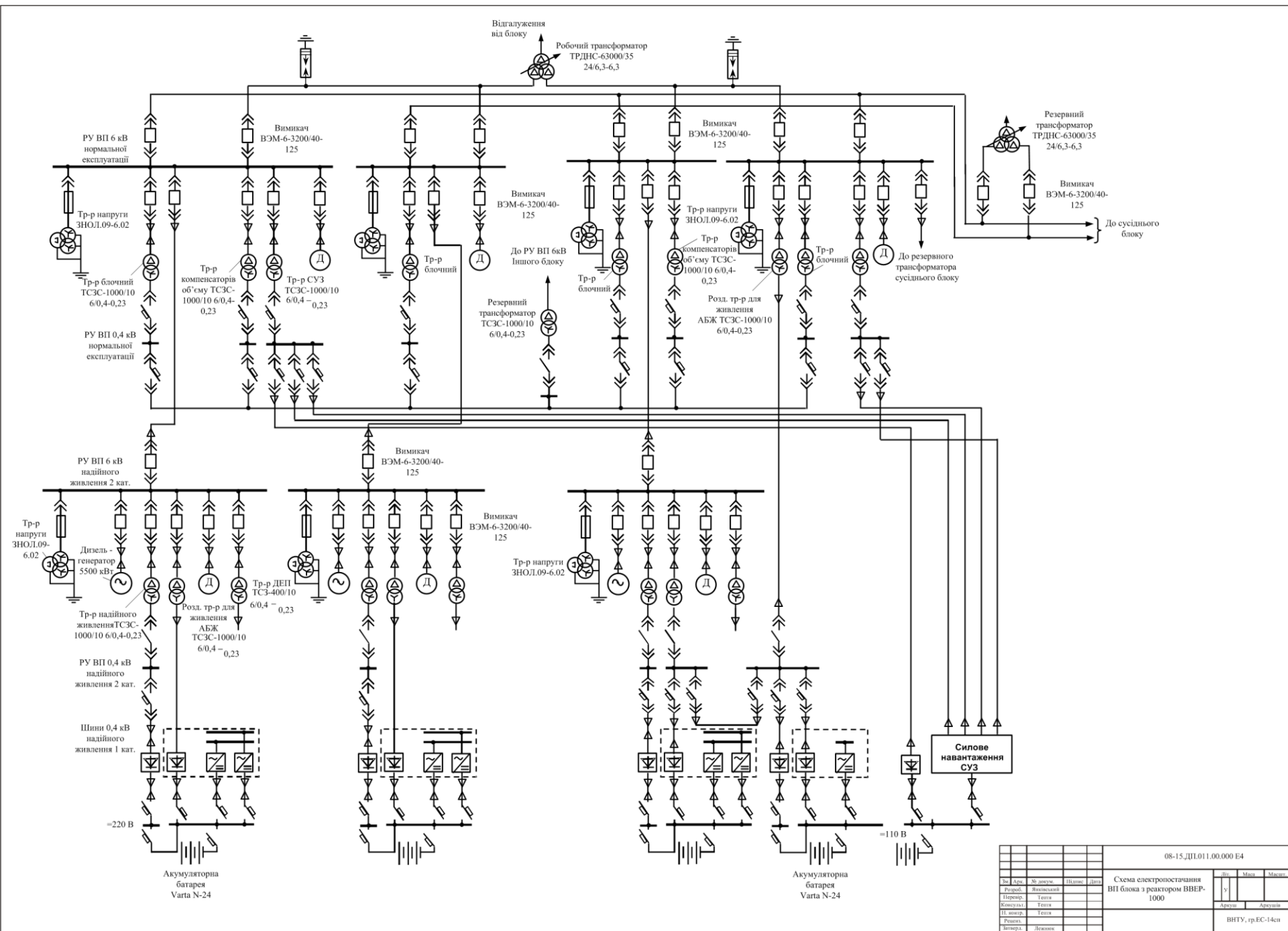


План комірки №1



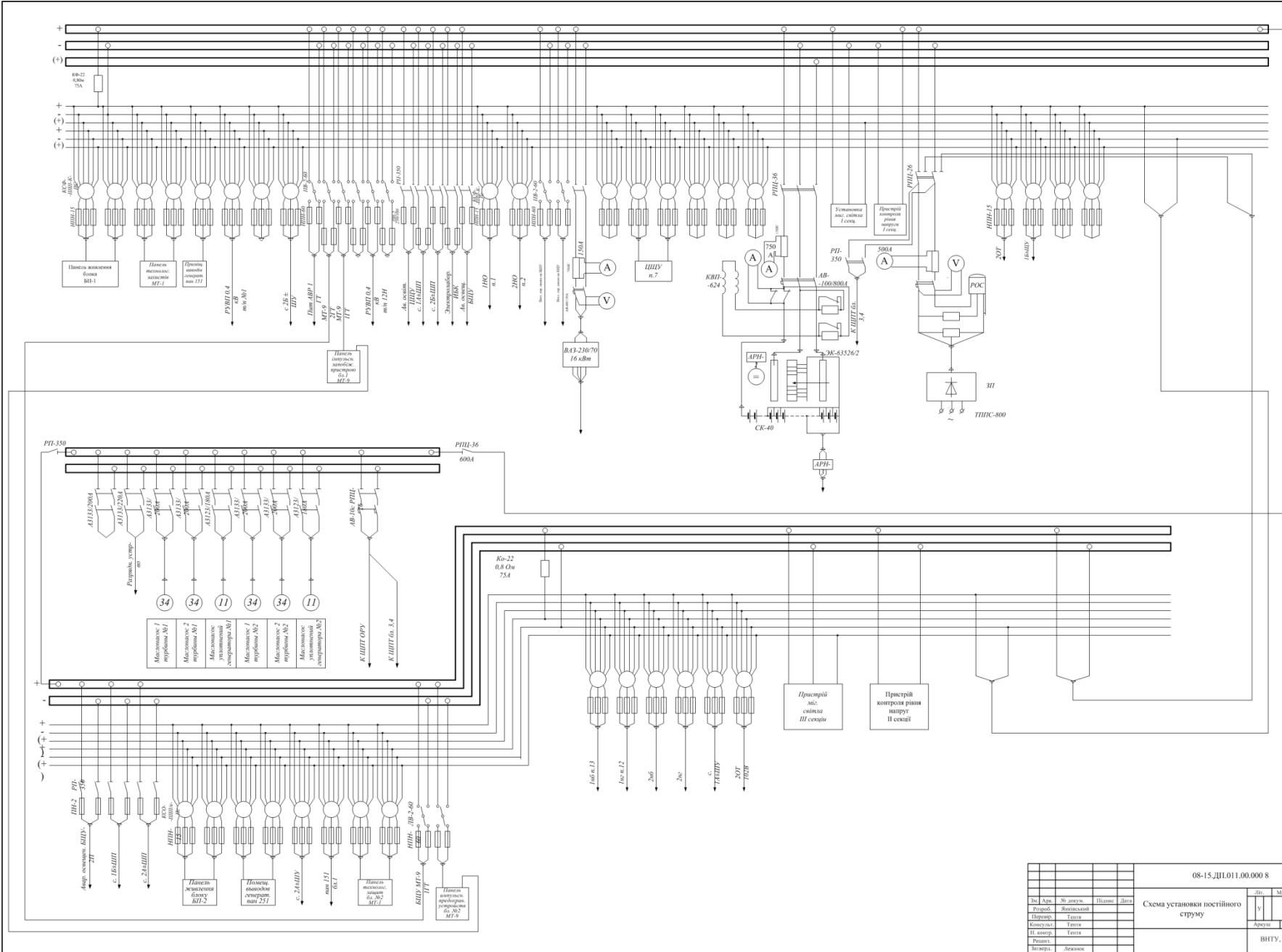
Розріз комірки №1

				08-15.ДП.011.00.000.8		
Зм.	Дія	Змінення	Підпис	Дата	Лист	Масштаб
Розроб.	Виконав.	Перевір.	Диспетчер	Дата		
Інженер	технік	технік				
Конструктор	технік					
Н. Машур	технік					
Розроб.	технік					
Заверш.	технік					
				План та поперечний розріз ВРУ-750 кВ		Архив
				ВНТУ, пр.БС-14/ст		Архив

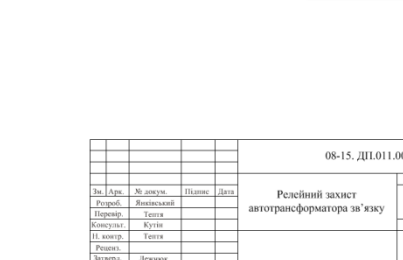
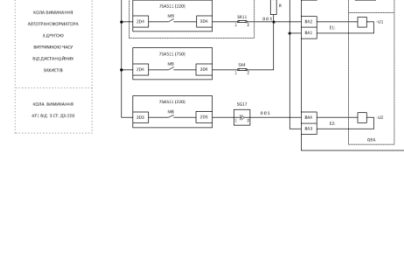
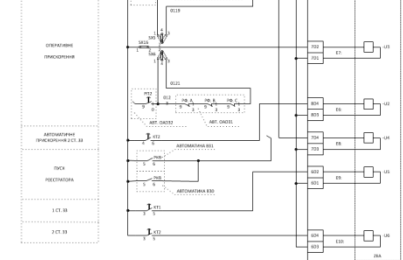
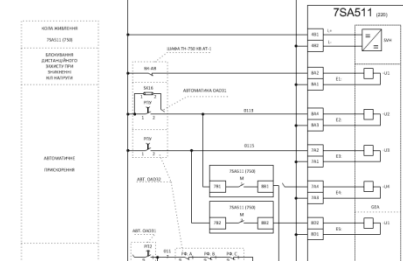
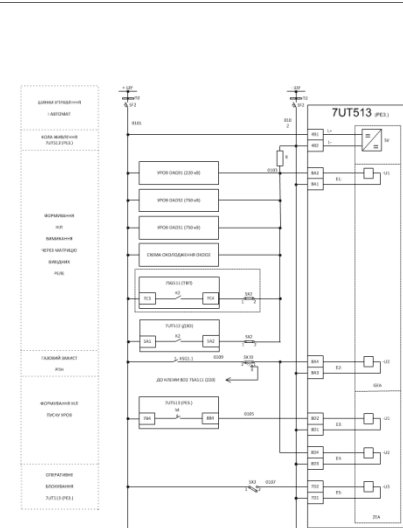
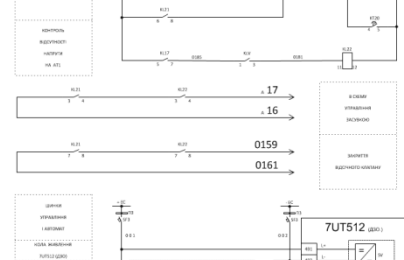
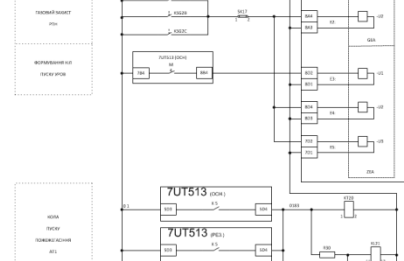
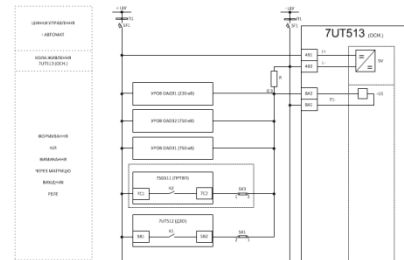
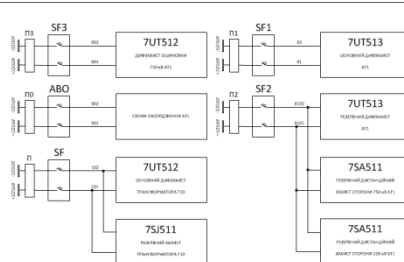
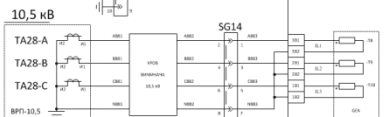
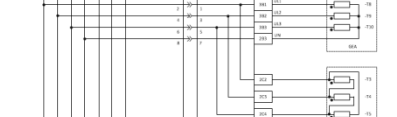
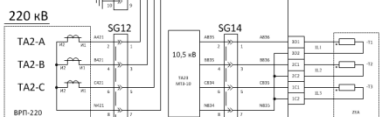
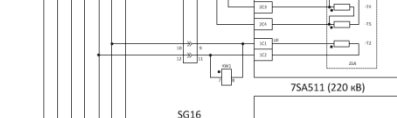
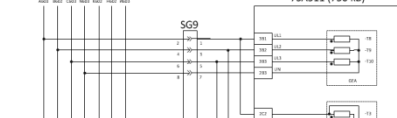
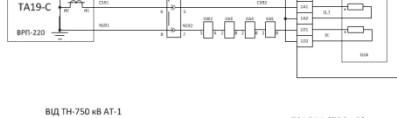
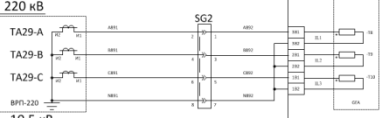
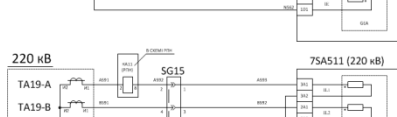
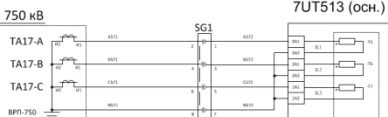
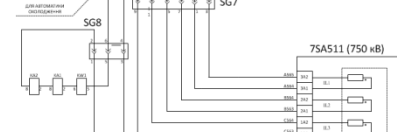
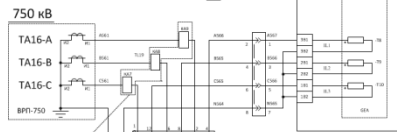
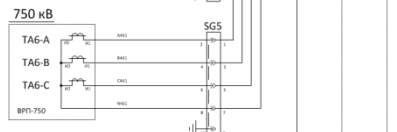
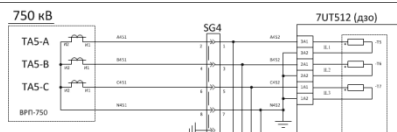
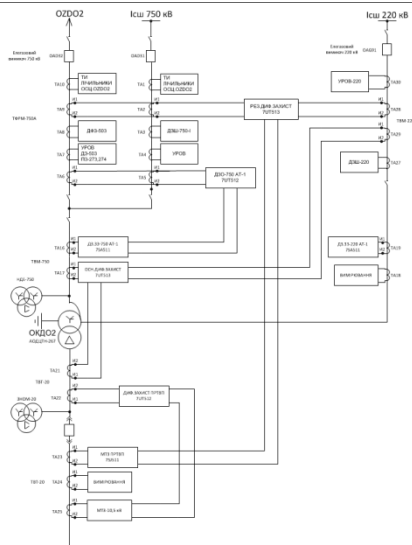


08-15 ДП.01.00.000 Е4											
Зм.	Арх.	№ докум.	Шкала	Дата	Схема електропостачання ВП блока з реактором ВВЕР-1000					Лист	Масштаб
Розроб.	Виконав.	Перевір.	Технік		Архив	Архив					
Консульт.	Технік										
П. вивір.	Технік										
Рисув.	Технік										
Висновок.	Висновок										

ВНТУ, гр.ЕС-14ст



08-15_ЦШ.01.00.000 8				
№	Док.	№ докум.	Имя	Дата
Разр.	Док.	Являющийся		
Проект.	Техн.	Техн.		
Констр.	Техн.	Техн.		
И. контр.	Техн.	Техн.		
Рисунг.	Техн.	Техн.		
Черч.	Техн.	Техн.		
Схема установки постоянного тока ШТУ, гр. ЕС-140				



				08-15. ДП.01.00.0000. А4		
№	Др.	№ докум.	Планш.	Дата	Ит.	Масш.
Резерв.	Лейтис				у	
Проект.	Тетя				Архив	
Конструкция.	Кутин					
П. комплект.	Тетя					
Рисунки.						
Вспомог.	Севяков					

Релейный захват
автотрансформатора за язык

ВНТУ, гр.ЕС-14ст

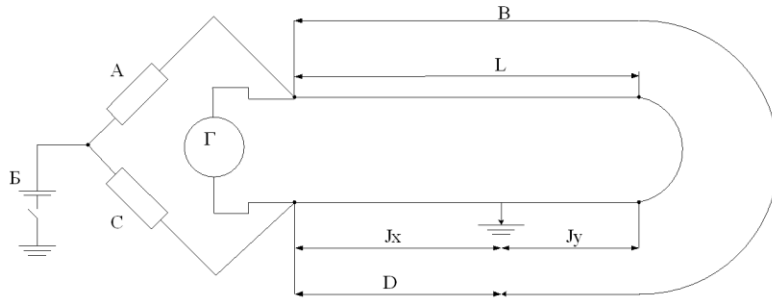


Рисунок 1 – Схема вимірювання при визначенні місця пошкодження методом петлі

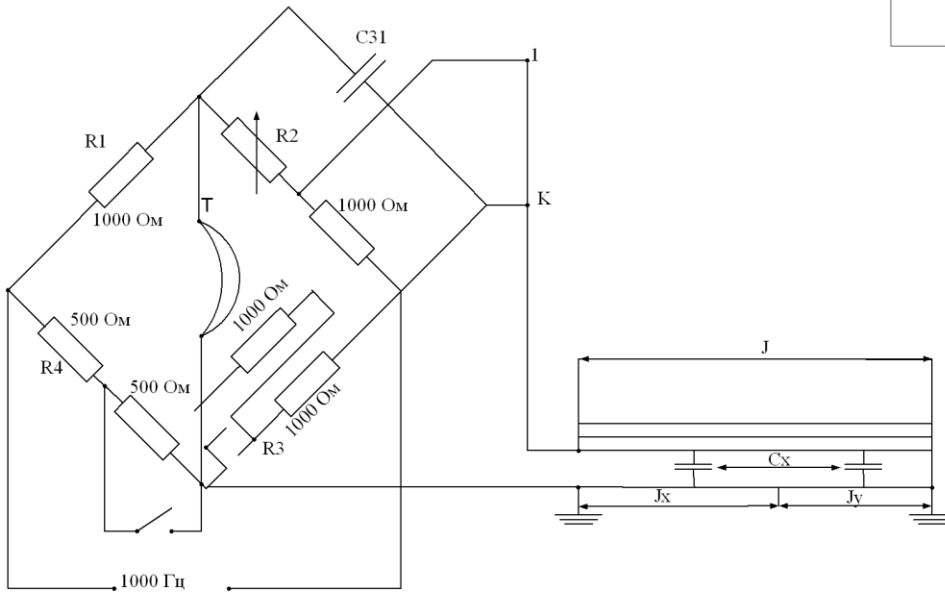


Рисунок 2 – Схема вимірювань при визначенні місця обриву жил кабелю емнісним методом з допомогою містка змінного струму 1000 Гц

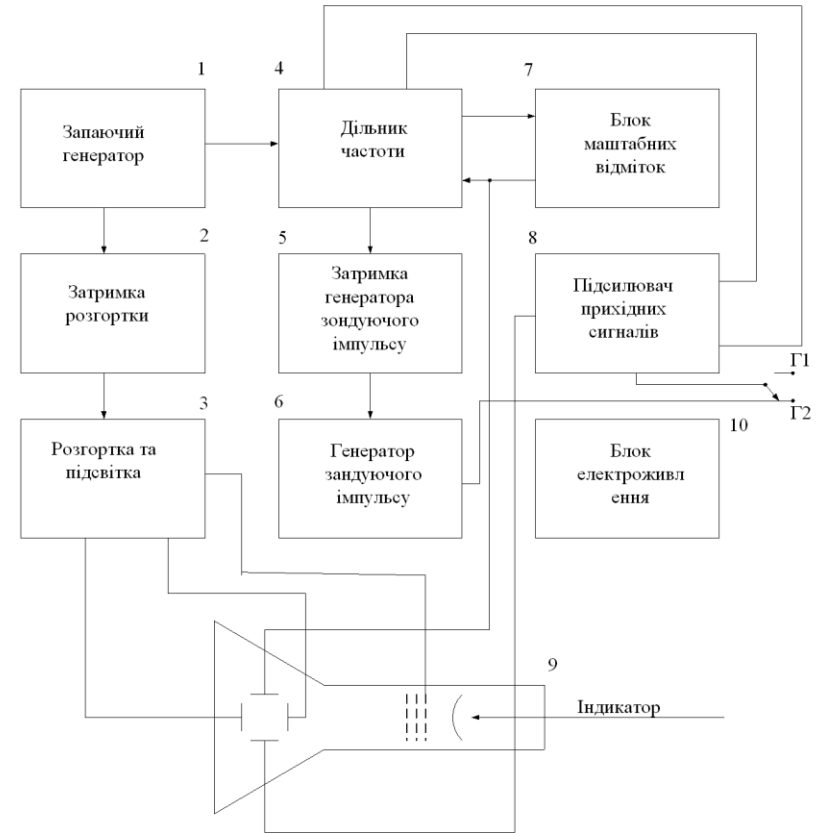
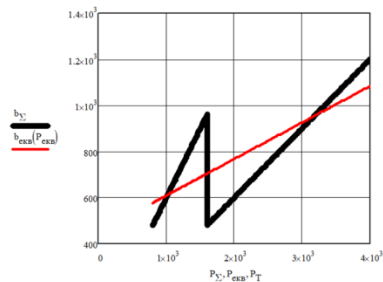
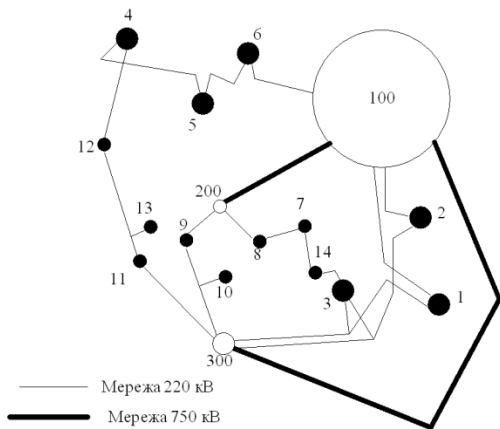
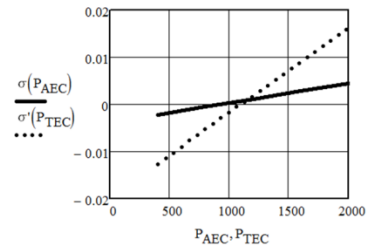


Рисунок 3 – Структурна схема випробувача кабелів і ліній ИКЛ-5

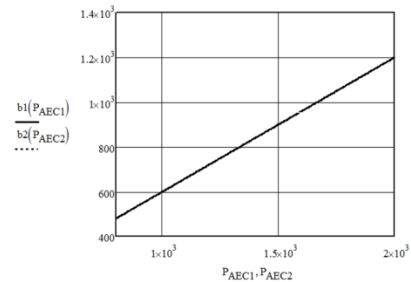
					08-15.ДП.01.1.00.000 8		
№	Дат.	№ змін.	Підпис	Дата	Діаг.	Маса	Місце
Розроб.		Виконав.			У		
Перев.		Тести			Арсен		Арсен
Затверд.		Тести					
П. контроль.		Тести					
Решен.		Тести					
Відмова.		Лекція					



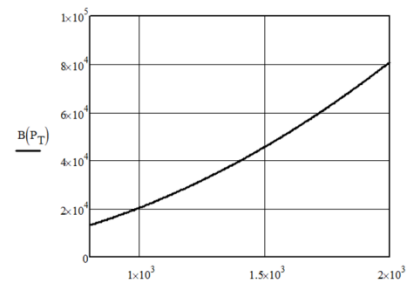
Еквівалентна характеристика відносних пріоритетів і її апроксимована залежність



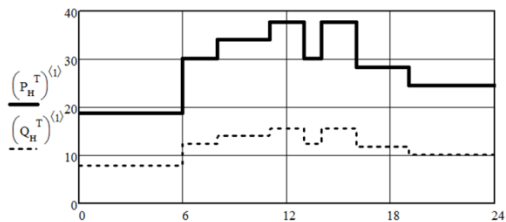
Відносні пріоритети втрат активної потужності від зміни потужності у вузлах встановлення генеруючих потужностей



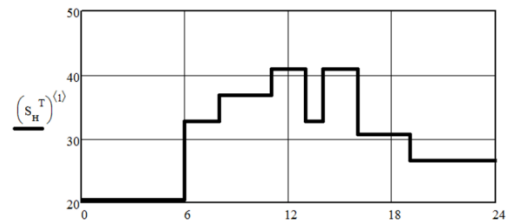
Залежність відносних пріоритетів палива від потужності генерації



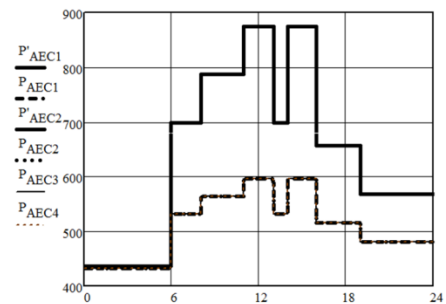
Залежність витрат палива від потужності генерації



Графік активної і реактивної потужності навантаження вузла 1



Графік повної потужності навантаження вузла 1



Графік завантаження агрегатів станції

				08-15_ДП1.01.00.000 8		
№ дор.	№ докум.	Штук.	Дата	Лист	Масш.	Масшт.
Розроб.	Затверд.			у		
Проєкт.	Техніч.					Архивні
Конструюв.	Техніч.					
Н. замовл.	Техніч.					
Реконст.						
Витвора.	Ліценз.					

Автоматизована система керування технологічним процесом АЕС
 ВНТУ, гр.ЕС-14ст

Таблиця 1 – Результати визначення собівартості відпущеної електроенергії:

Елементи затрат	Сума річних затрат, тис. грн	Собівартість енергії	
		коп/кВт·год	%
Амортизація	62370336	0,3	1,43
Заробітна плата	125063424	0,5	2,87
Паливо	4128656566	17,1	94,71
Інші витрати	43017975,82	0,2	0,99
Разом	4359108302	18,08	100

Таблиця 2 - Основні техніко-економічні показники ЕС

Показник	Одиниця вимірювання	Значення
Потужність станції	МВт	4000
Річний виробіток електроенергії	МВт·год	28688942,99
Коефіцієнт витрати електроенергії на ВП	%	3
Коефіцієнт обслуговування	МВт / чол.	0,51
Кошторисна вартість промислового будівництва	млн. грн.	735
Питомі капітальні вкладення	грн / кВт	883,75
Собівартість відпущеної електроенергії	коп. / кВт·год	18,08

				08-15.ДП.011.00.000 8			
Вид. Акт.	№ докум.	Планш.	Дат.	Показники станції техніко-економічні			
Розроб.	Виконавчий			Дн.	Місяц	Місяц	
Прийом.	Титул			у			
Консульта.	Інженерський			Архив		Архив	
І. конст.	Титул			ВНТУ, гр.ЕС-14ст			
Голов.							
Зміст.	Лекція						

Дякую за увагу !