

Вінницький національний технічний університет
Факультет інтеграції навчання з виробництвом
Центр післядипломної освіти

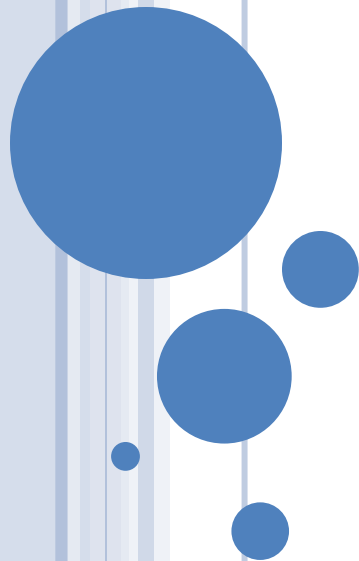
Факультет менеджменту
Кафедра підготовки менеджерів

ДИПЛОМНА РОБОТА НА ТЕМУ:
РОЗРОБКА ЗАХОДІВ ПО ЗАБЕЗПЕЧЕННЮ
ЛІКВІДНОСТІ І ПЛАТОСПРОМОЖНОСТІ
ПІДПРИЄМСТВА

Виконав: Степанюк Ю.В.

Керівник: Пілявоз Т.М.

Вінниця ВНТУ -2015 рік



SWOT-матриця ПАТ «БАРСЬКИЙ МАШИНОБУДІВНИЙ ЗАВОД»»

<p>Зовнішнє середовище Внутрішнє середовище</p>	<p>Можливості</p> <ol style="list-style-type: none"> 1. Майбутні інвестиції. 2. Розширення асортименту продукції для задоволення потреб споживачів. 3. Автоматизація виробництва. 4. Партнерство з постійними постачальниками сировини. 5. Вихід на нові ринки або сегменти ринку 	<p>Загрози</p> <ol style="list-style-type: none"> 1. Інфляція. 2. Недостатня кваліфікація працівників. 3. Нестабільна політико-економічна ситуація в країні. 4. Погіршення репутації підприємства. 5. Посилення конкурентного тиску. 6. Неприятлива політика уряду. 7. Недостатність зовнішнього фінансування. 8. Фінансова криза в країні. 9. Посилення державного регулювання витрат
<p>Сильні сторони</p> <ol style="list-style-type: none"> 1. Великий досвід роботи. 2. Відносно висока якість готової продукції. 3. Сформована організаційна культура. 4. Сформовано фірмовий стиль. 5. Висока кваліфікація 	<p>Поле СіМ</p> <p>Рішення: залучення нових інвесторів; збільшення об'єму виробництва за допомогою автоматизації виробництва; налагодження зв'язків з постачальниками – отримання якісної сировини; оволодіння новими видами виробництва, технологій.</p>	<p>Поле СіЗ</p> <p>Рішення: підвищення оборотності капіталу; реструктуризація боргів; утримання позитивної позиції іміджу; застаріле устаткування спричинює більші затрати сировини, а також негативно впливає на обсяг виробництва</p>
<p>Слабкі сторони</p> <ol style="list-style-type: none"> 1. Недостатні оборотні активи. 2. Слабка позиція у конкурентній боротьбі. 3. Значний відсоток застарілого устаткування. 4. Велика заборгованість. 5. Недостатність кваліфікованого персоналу. 6. Заборгованість з виплати заробітної плати. 7. Недосконала система мотивації 	<p>Поле СлМ</p> <p>Рішення: спрямування інвестицій на заміну застарілого обладнання; збільшення прибутку за рахунок отримання нових замовлень; покращення якості продукції за рахунок отримання якісної сировини; виплата боргових зобов'язань та кредитів</p>	<p>Поле СлЗ</p> <p>Рішення: інфляція має негативний вплив на рентабельність; некваліфікований персонал повільно реагує на зміни в економіці; оптимізація обсягів випуску продукції</p>



ОЦІНКА ОСНОВНИХ ЕКОНОМІЧНИХ ПОКАЗНИКІВ ДІЯЛЬНОСТІ ПАТ «БАРСЬКИЙ МАШИНОБУДІВНИЙ ЗАВОД»

Показники	Роки			Відхилення			
	2011	2012	2013	2012 від 2011		2013 від 2012	
				Абс.	%	Абс.	%
А	1	2	3	4	5	6	7
1. Чистий дохід (виручка) від реалізації продукції, тис. грн.	74949	81530	71688	6581	8,8	-9842	-12,1
2. Повна собівартість реалізованої продукції, тис. грн.	70735	77775	69220	7040	10,0	-8555	-11,0
3. Прибуток від реалізації продукції, тис. грн.	4214	3755	2468	-459	-10,9	-1287	-34,3
4. Чистий прибуток, тис. грн.	1379	1952	877	573	41,6	-1075	-55,1
5. Середньорічна вартість оборотних активів, тис. грн.	37954	39736,5	38191,5	1782,5	4,7	-1545	-3,9
6. Середньорічна вартість основних засобів, тис. грн.	36387	35534	37826	-853	-2,3	2292	6,5
А	1	2	3	4	5	6	7
7. Середня величина власного капіталу, тис.грн.	37108,5	38225	39914	1116,5	3,0	1689	4,4
8. Фонд оплати праці, тис. грн.	11826	10987,5	11201,8	-838,5	-7,1	214,3	2,0
9. Середня сума активів, тис. грн.	49168	50404	49117	1236	2,5	-1287	-2,6
10. Середньооблікова чисельність працівників, чол.	534	478	458	-56	-10,5	-20	-4,2
11. Продуктивність праці, тис. грн./чол.	140,354	170,565	156,524	30,211	21,5	-14,041	-8,2
12. Рентабельність реалізованої продукції, %	5,62	4,61	3,44	-1,01	-18,0	-1,17	-25,3
13. Коефіцієнт автономії (на кінець року)	0,722	0,803	0,822	0,081	11,2	0,019	2,4
14. Фондовіддача, грн./грн.	2,06	2,29	1,90	0,23	11,2	-0,39	-17,2
15. Коефіцієнт оборотності оборотних активів	1,97	2,05	1,88	0,08	4,1	-0,17	-8,4

16. Коефіцієнт покриття (на кінець року)	2,847	3,977	4,339	1,13	39,7	0,362	9,1
17. Коефіцієнт швидкої ліквідності (на кінець року)	0,511	1,14	1,35	0,629	121,8	0,21	18,4
18. Коефіцієнт абсолютної ліквідності (на кінець року)	0,013	0,073	0,309	0,06	461,5	0,236	323,3
19. Рентабельність активів, %	2,8	3,87	1,79	1,07	38,2	-2,08	-53,9
20. Рентабельність власного капіталу, %	3,72	5,11	2,20	1,39	37,4	-2,91	-57,0
21. Середньорічна заробітна плата 1 працівника, грн./чол.	22146,1	22986,4	24458,1	840,3	3,8	1471,7	6,4



Тип фінансової стійкості ПАТ «Барський машинобудівний завод»

Показник	На кінець року, тис. грн.		
	2011	2012	2013
1. Наявність власного оборотного капіталу [(р.380+р.430+р.630)-р.080]	26851	28597	35131
2. Наявність довгострокових джерел формування запасів [(р.380+р.430+ р.630+р.480)-р.080]	26851	28597	35131
3. Показник загальної величини джерел формування запасів [(р.380+р.430+ р.630+р.480+р.620)- р.080]	41386	38204	43579
4. Вартість запасів (р.100+р.110+ р.120+р.130+р.140)	33915	27250	26319
5. Надлишок (+) або недостача (-) власних оборотних засобів (р.1-р.4)	-7064	1347	8812
6. Надлишок (+) або недостача (-) довгострокових джерел формування (р.2-р.4)	-7064	1347	8812
7. Надлишок (+) або недостача (-) загальної величини джерел формування запасів (р.3-р.4)	7471	10954	17260
8. Тип фінансової стійкості	Нестійке фінансове становище	Абсолютна фінансова стійкість	Абсолютна фінансова стійкість



Джерела фінансування активів ПАТ «Барський машинобудівний завод» на кінець 2013 року

Активи	Джерела фінансування, тис. грн..					
	Довгост. зобов'язання	Власний капітал	Забезпечення наст. витрат і платежів	Поточні зобов'язання	Доходи майб. періодів	Усього активів, тис. грн. %
Необоротні активи, тис. грн.,	0	11247				11247
%						22,75
Оборотні активи, в т.ч.		29380				38179
постійні, тис. грн.,		22907				22907
%		100				46,35
Разом довгострокові активи (необоротні та постійні оборотні), тис. грн.		34154				34154
%		100				69,1
змінні, тис. грн.		6473	351	8448		15272
%		42,4	2,3	55,3		30,9
Витр. майб. періодів, тис.грн.						0
%						0
Усього джерел, тис. грн.	0	40627	351	8448	0	49426
%		82,2	0,71	17,09	0	100



Аналіз ліквідності балансу ПАТ «Барський машинобудівний завод»

Актив	На початок 2011	На кінець 2011	Пасив	На початок 2011	На кінець 2011	Платіжний надлишок (+) або нестача (-)	
						на початок (2-5)	на кінець (3-6)
A1	69	194	П1	6080	9535	-6011	-9341
A2	6892	7228	П2	3504	5000	3388	2228
A3	27561	33964	П3	0	0	27561	33964
A4	11481	10947	П4	36419	37798	-24938	-26851
Баланс	46003	52333	Баланс	46003	52333	-	-

Актив	На початок 2012	На кінець 2012	Пасив	На початок 2012	На кінець 2012	Платіжний надлишок (+) або нестача (-)	
						на початок (2-5)	на кінець (3-6)
A1	194	699	П1	9751	9597	-9557	-8898
A2	6944	10255	П2	5000	10	1944	10245
A3	34131	27250	П3	0	0	34131	27250
A4	10731	10604	П4	37249	39201	-26518	-28597
Баланс	52000	48808	Баланс	52000	48808	-	-

Актив	На початок 2013	На кінець 2013	Пасив	На початок 2013	На кінець 2013	платіжний надлишок (+) або нестача (-)	
						на початок (2-5)	на кінець (3-6)
A1	699	2719	П1	9597	8799	-8898	-6080
A2	10255	9141	П2	10	0	10245	9141
A3	27250	26319	П3	0	0	27250	26319
A4	10604	11247	П4	39201	40627	-28597	-29380
Баланс	48808	49426	Баланс	48808	49426	-	-

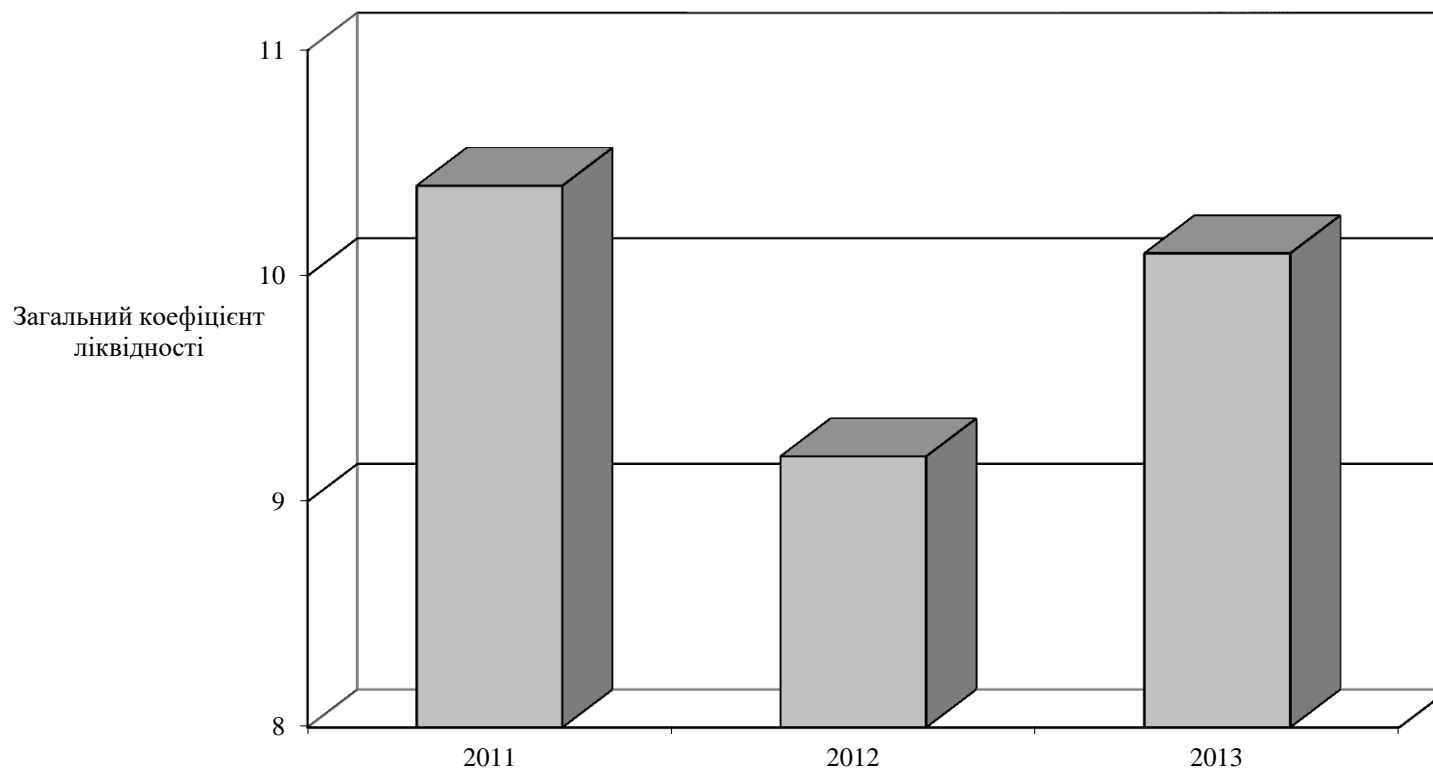


Структура активів і пасивів балансу ПАТ «Барський машинобудівний завод»

Актив	На кінець року						Пасив	На кінець року					
	2011		2012		2013			2011		2012		2013	
	Тис. грн.	%	Тис. грн.	%	Тис. грн.	%		Тис. грн.	%	Тис. грн.	%	Тис. грн.	%
A1	194	0,4	699	1,4	271	9	5,5	953	18,2	959	19,7	879	17,8
A2	722	13,8	102	21,0	914	1	18,5	500	9,6	10	0,0	0	0,0
A3	339	64,9	272	55,8	263	19	53,2	0	0,0	0	0,0	0	0,0
A4	109	20,9	106	21,7	112	47	22,8	377	72,2	392	80,3	406	82,2
Баланс	523	100	488	100	494	26	100	523	100	488	100	494	100



Динаміка загального коефіцієнта ліквідності

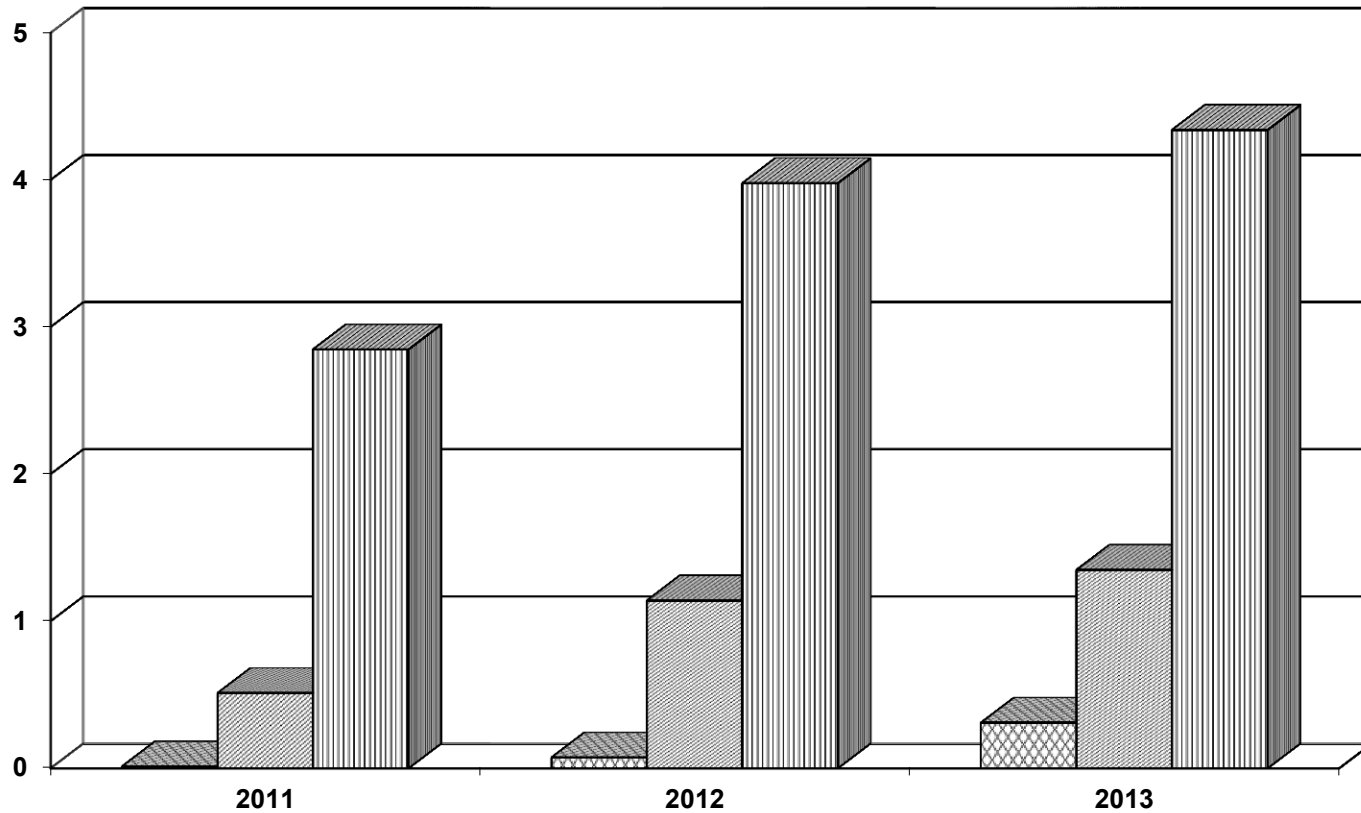


Аналіз показників ліквідності ПАТ «Барський машинобудівний завод»

Фінансовий показник (коефіцієнт)	Норма- тивне значення	На кінець року			Відхилення (+,-)	
		2011	2012	2013	2012 від 2011	2013 від 2012
1. Коефіцієнт абсолютної ліквідності (Кал)	>0,2-0,3	0,013	0,073	0,309	0,06	0,236
2. Коефіцієнт швидкої ліквідності (Кшл)	>0,7-0,8	0,511	1,140	1,348	0,630	0,208
3. Коефіцієнт поточної (загальної) ліквідності (покриття) (Кпл)	>2,0-2,5	2,847	3,977	4,339	1,129	0,362
4. Чистий оборотний капітал (ЧОК)	>0	26851	28597	29380	1746	783



Динаміка коефіцієнтів ліквідності ПАТ «Барський машинобудівний завод»



▣ Коефіцієнт абсолютної ліквідності

▣ Коефіцієнт швидкої ліквідності

▣ Коефіцієнт покриття

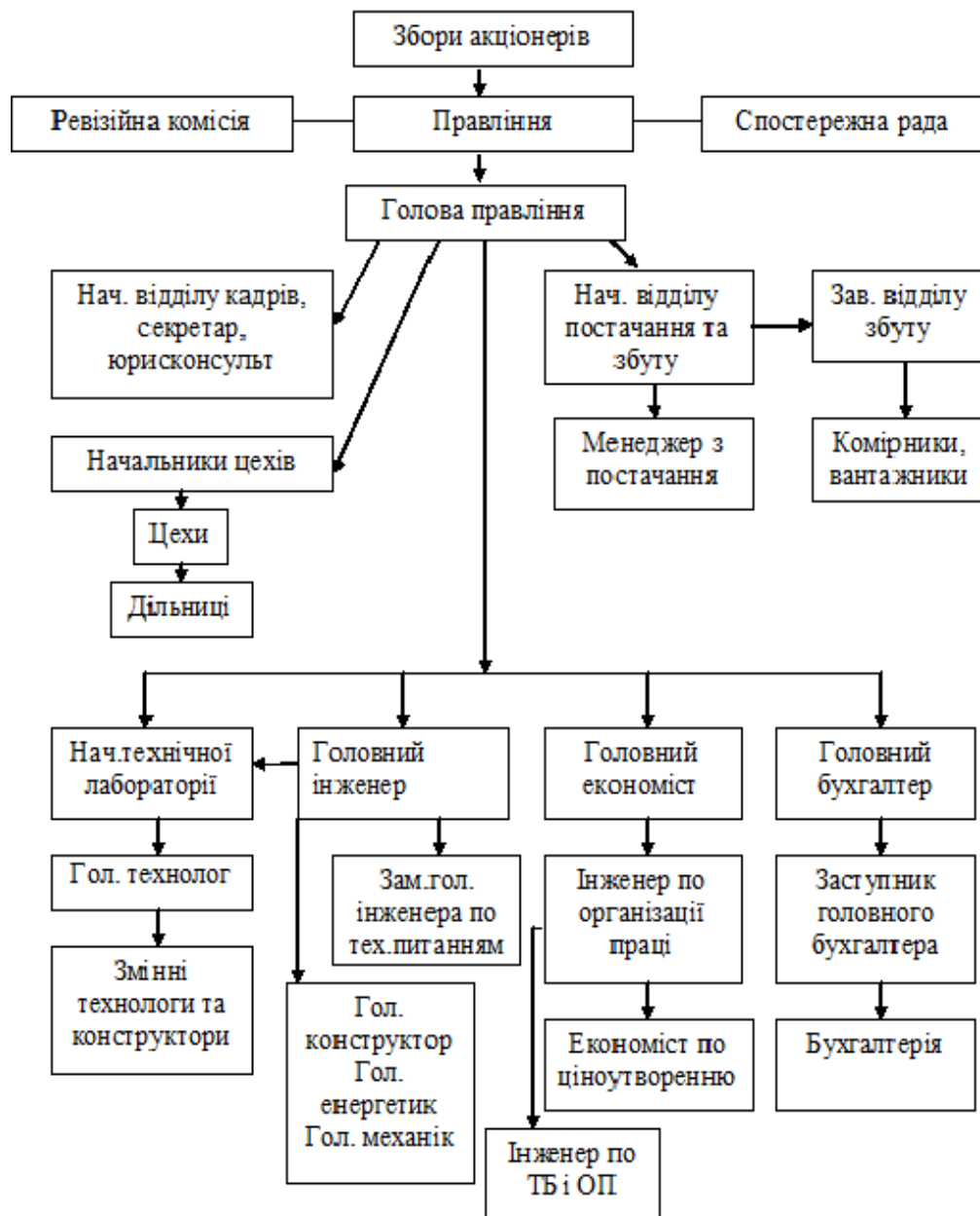


Аналіз показників платоспроможності ПАТ «Барський машинобудівний завод» (фінансової стійкості) за 2011-2013 роки

Фінансовий показник (коефіцієнт)	Нормативне значення	На кінець року			Відхилення (+,-)	
		2011	2012	2013	2012 від 2011	2013 від 2012
1. Коефіцієнт платоспроможності (автономії) (К авт)	$\geq 0,5$	0,722	0,803	0,822	0,081	0,019
2. Коефіцієнт забезпе-чення власними оборот-ними засобами (К зк)	$> 0,1$	0,649	0,749	0,770	0,100	0,021
3. Коефіцієнт спів від-ношення залучених та власних коштів (коефіці-єнт фінансування) (Кз/в)	< 1	0,385	0,245	0,217	-0,139	-0,028
4. Коефіцієнт маневреності власного капіталу (Км)	> 0	0,913	1,026	1,064	0,113	0,038
5. Коефіцієнт фінансової стабільності (Кфс)	> 1	2,600	4,080	4,617	1,480	0,537
6. Коефіцієнт фінансової залежності (Кфз)	< 2	0,278	0,197	0,178	-0,081	-0,019



Організаційна структура управління ПАТ «Барський машинобудівний завод»



Економічний ефект запропонованих заходів для підвищення ліквідності та платоспроможності

Показники	До впровадження пропозиції	В результаті провадження пропозиції
1	2	3
1. Виробничі запаси, тис. грн.	8780	8300
2. Незавершене виробництво, тис. грн.	4057	3800
3. Готова продукція, тис. грн.	13482	12000
4. Товари, тис. грн.	0	0
5. Дебіторська заборгованість за товари, роботи, послуги, тис. грн.	6207	5900
6. Дебіторська заборгованість з бюджетом, тис. грн.	191	191
7. Дебіторська заборгованість за виданими авансами, тис. грн.	207	200
8. Інша поточна дебіторська заборгованість, тис. грн.	2536	2000
9. Грошові кошти та їх еквіваленти, тис. грн.	2719	2075
10. Інші оборотні активи, тис. грн.	0	0
11. Оборотні активи, тис. грн.	38179	34466
12. Короткострокові кредити банків, тис. грн.	0	0
13. Кредиторська заборгованість за товари, роботи, послуги, тис. грн.	6826	6635
14. Поточні зобов'язання за розрахунками з одержаних авансів, тис. грн.	670	630
15. Поточні зобов'язання за розрахунками з бюджетом, тис. грн.	17	15
16. Поточні зобов'язання за розрахунками з оплати праці, тис. грн.	610	400
17. Поточні забезпечення, тис. грн.	351	320
18. Інші поточні зобов'язання, тис. грн.	325	300
19. Поточні зобов'язання, всього, тис. грн.	8799	8300
14. Коефіцієнт абсолютної ліквідності	0,309	0,25
15. Коефіцієнт поточної ліквідності	4,339	4,15
16. Коефіцієнт швидкої ліквідності	1,348	1,3



Відхилення між наявними та необхідними активами ПАТ
«Барський машинобудівний завод» за 2013 рік, тис. грн.

Активи	Наявні	Необхідні	Відхилення (ст. 2 – ст. 3)
1	2	3	4
Грошові кошти	2735	2200	+ 535
Дебіторська заборгованість та грошові кошти	11876	7039	+ 4834
Оборотні активи	38179	17598	+ 20581

Прогнозні значення показників ліквідності ПАТ
«Барський машинобудівний завод» на 2014 рік

Показники	2012	2013	Відхилення (+,-)	Прогноз на 2014
1. Коефіцієнт абсолютної ліквідності (Кал)	0,073	0,309	0,236	0,25
2. Коефіцієнт швидкої ліквідності (Кшл)	1,140	1,348	0,208	0,8
3. Коефіцієнт поточної (загальної) ліквідності (покриття) (Кпл)	3,977	4,339	0,362	2
4. Чистий оборотний капітал (ЧОК)	28597	29380	783	29380



ДЯКУЮ ЗА УВАГУ

