

Тема дипломної роботи :

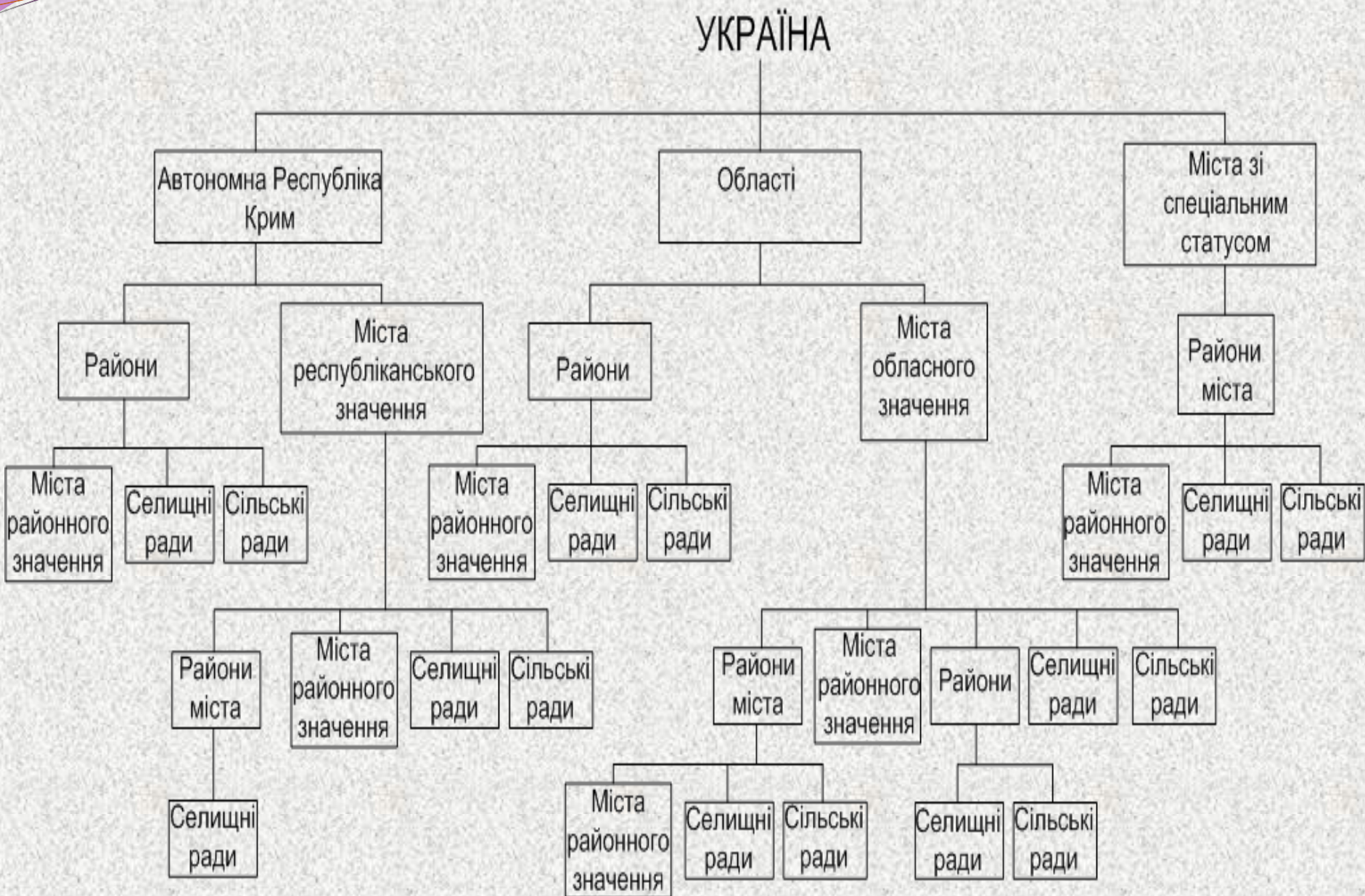
**Пріоритетні напрямки
економічного відродження села в
рамках реалізації місцевого
самоуправління (на прикладі
Носовецької сільської ради)**

Актуальність теми : дослідження обумовлено формуванням самодостатніх місцевих громад в умовах реформування державного управління. Розвиток місцевого самоврядування в Україні стримується, насамперед, економічними чинниками, відсутністю достатніх матеріальних та фінансових ресурсів для здійснення завдань і функцій місцевого самоврядування.

Метою дослідження є : обґрунтування механізмів формування самодостатніх місцевих (територіальних) громад в сучасних умовах.

Схема сучасного територіально-адміністративного устрою України

2



Динаміка сільського населення в Україні

	2003	2004	2005	2011	2012	2013
Кількість народжених:						
Усього	427,3	426,1	460,4	472,7	510,6	512,5
у міських поселеннях	284,4	284,3	306,7	314,1	340,6	339,5
у сільській місцевості	142,9	141,8	153,7	158,6	170,0	173,0
Кількість померлих:						
Усього	761,3	782,0	758,1	762,9	754,5	706,7
у міських поселеннях	460,5	471,6	461,8	466,3	462,9	432,3
у сільській місцевості	300,8	310,4	296,3	296,6	291,6	274,4
Природний приріст населення:						
Усього	-334,0	-355,9	-297,7	-290,2	-243,9	-194,2
у міських поселеннях	-176,1	-187,3	-155,1	-152,2	-122,3	-92,8
у сільській місцевості	-157,9	-168,6	-142,6	-138,0	-121,6	-101,4

Розвиток соціальної інфраструктури

визначається :

- поліпшенням добробуту населення
- неухильним зростанням потреб населення у високоякісних товарах широкого вжитку і різноманітних послугах
- комплексним розвитком і підвищенням ефективності функціонування галузей.

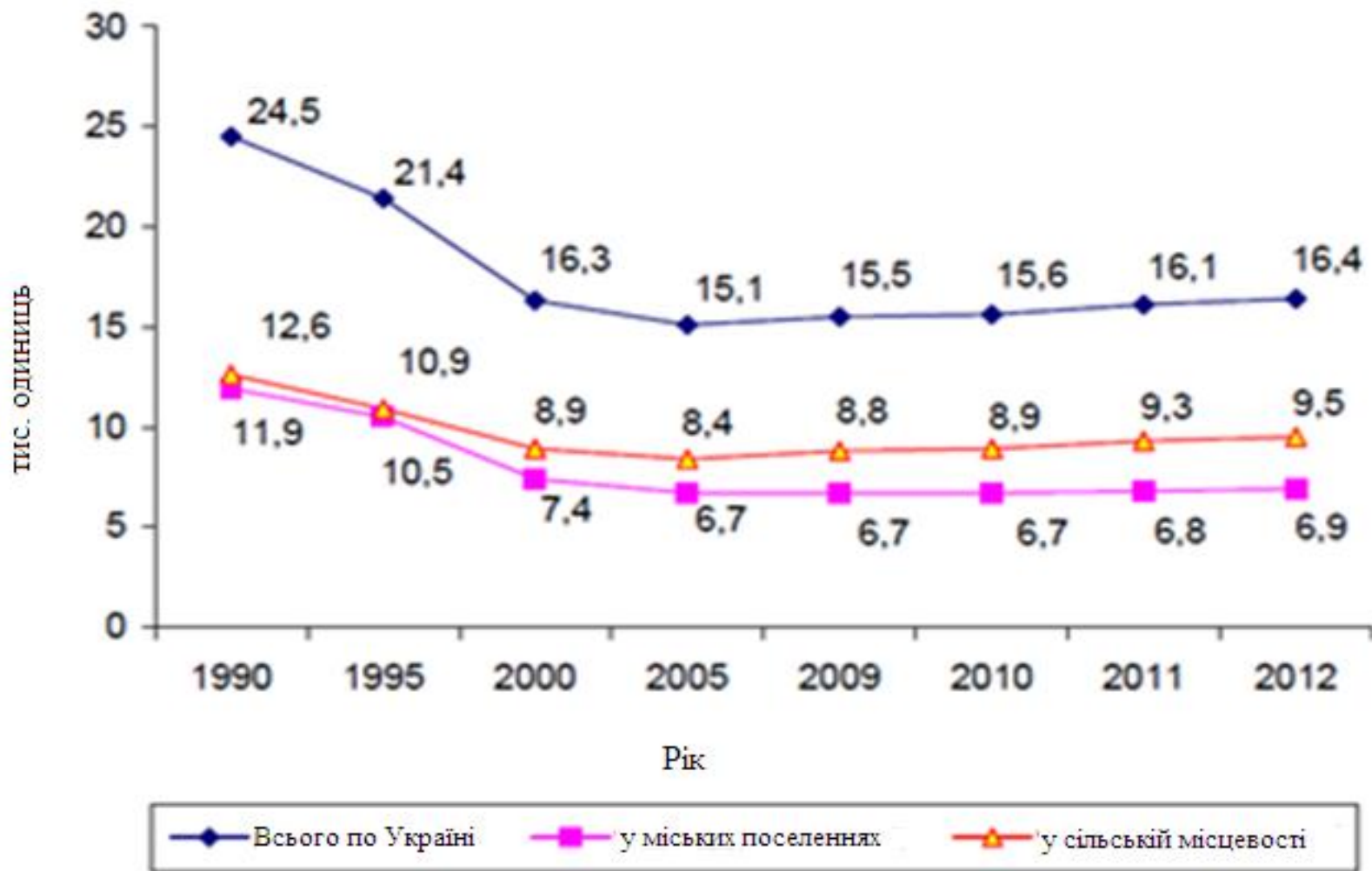
Загальноосвітні навчальні заклади України в сільській місцевості.

	1990	1995	2000	2005	2011	2012	2013
<u>Кількість</u> <u>закладів</u> <u>усього, один</u> <u>иць</u>	15135	15264	14927	14312	13283	12970	12799
<u>Державна</u> <u>комунальна</u> <u>власність</u>	15135	15264	14924	14306	13275	12870	127789
Кількість учнів усього, осіб	2194990	2249092	2245640	1845309	1405878	1362098	1319573
<u>Кількість</u> <u>учнів у</u> <u>розрахун-</u> <u>ку на 10000</u> <u>населення</u>	1302	1354	1396	1226	980	955	930

Видатки державного бюджету на охорону здоров'я у 2008-2013 рр., тис. грн.

Напрямок видатків	2008	2009	2011	2012	2013
Усього	4099,7	6321,0	7365,5	7535,0	8759,0
У тому числі на:					
функціонування поліклінік і амбулаторій, швидку та невідкладну допомогу	373,1	498,2	585,7	549,7	695,3
функціонування лікарень та санаторно-курортних закладів	1894,0	2669,2	3346,9	3179,3	4276,3
санітарно-профілактичні та протиепідемічні заходи і заклади	985,5	1230,9	1545,4	2261,8	2038,8
дослідження і розробки у сфері охорони здоров'я	129,0	180,4	231,5	249,0	265,3
іншу діяльність у сфері охорони здоров'я	718,1	1742,4	1656,0	1268,8	1483,4

Кількість дошкільних навчальних закладів України



Видатки державного бюджету на освіту в Україні за функціональною класифікацією в 2008-2013 рр., тис. грн.

Напрямок видатків	2008	2009	2011	2012	2013
Усього на освіту	12122,1	15149,7	23925,7	23925,7	28807,5
У тому числі на: дошкільну освіту	28,1	32,5	36,6	41,9	60,3
загальну середню освіту	76,2	122,4	179,8	183,1	262,1
професійно-технічну освіту	2005,7	2147,3	3031,9	3422,9	4133,6
вищу освіту	9159,6	11789,8	17002,2	19126,0	22755,8
післядипломну освіту	211,2	299,7	394,2	396,5	465,4
утримання закладів позашкільної освіти та заходів із позашкільної роботи з дітьми	203,5	85,1	103,7	190,1	273,0
матеріальне забезпечення навчальних закладів	165,3	179,1	184,9	184,8	282,9

Динаміка видатків на забезпечення діяльності органів державного управління за 2007-2013 рр. млн.грн.

<u>Показник</u>	2007	2008	2009	2011	2012	2013
1	2	3	4	5	6	7
ВВП у фактично діючих цінах	441452	544153	720731	948056	914720	985935
<u>Видатки зведеного бюджету, усього</u>	141699	175284	226054	309204	307399	377843
З них: видатки на забезпечення діяльності вищих органів державного управління, органів місцевої влади та місцевого самоврядування, фінансової та фіскальної діяльності, млн грн	8620,8	11530,4	14220,5	19750,2	17 48,5	20608,3
% до ВВП	2,0	2,1	2,0	2,1	1,9	2,1
% до <u>видатків зведеного бюджету</u>	6,1	6,6	6,3	6,4	5,8	5,45
<u>видатки на забезпечення діяльності місцевих державних адміністрацій, млн грн</u>	1032,8	1339,6	1677,9	2370,4	2023,7	2000,0
до ВВП	0,23	0,25	0,23	0,25	0,22	0,18
до <u>видатків зведеного бюджету</u>	0,73	0,76	0,74	0,77	0,66	0,52
<u>видатки на забезпечення діяльності органів місцевого самоврядування, млн грн</u>	2230,2	3745,4	4630,3	6267,6	6310,8	7081,9
до ВВП	0,51	0,69	0,64	0,66	0,72	0,72
до <u>видатків зведеного бюджету</u>	1,57	2,14	2,05	2,03	2,05	1,87

Середньомісячна номінальна зарплата працівників державного управління, у грн.



Видатки на охорону здоров'я , освіту та державне управління, з бюджету Носовецької сільської ради ,в середньому на одного мешканця ,грн.

Видатки	2011 рік	2012 рік	2013 рік	Відхилення	
				<u>абсол</u>	<u>віднос %</u>
На охорону <u>здоров'я</u> грн. на одного мешканця	21,8	42,2	46,4	24,6	114
На освіту грн. на одного мешканця	47,6	57,4	61,2	13,6	28,6
На державне управління грн. на одного мешканця	54,4	78,5	79,5	25,1	46,1

Запропонований адміністративно-територіальний поділ України



Бізнес пропозиція щодо проведення водопроводу в с. Носівці

Мета : забезпечити населення водою

Очікувані результати:

- підвищити надійність водопостачання;
- забезпечити комфорт населення;
- підвищити рівень води

Необхідні інвестиції: 700000 грн.

Покращення соціальної інфраструктури на селі такими способами:

- відновити закриті та створити нові фельшерсько-акушерські пункти
- відновити дошкільні дитячі заклади,
- відновити школи,
- будинки для літніх людей та інвалідів,
- стимулювати приїзд молодих спеціалістів (лікарів, вчителів, працівників культури) для роботи в сільській місцевості шляхом забезпечення житла,
- вирішити проблеми транспортного й комунального обслуговування сільського населення.

Дякую за увагу