

АКТУАЛІЗАЦІЯ ЕКОЛОГІЧНОЇ КАРТИ БАСЕЙНУ РІЧКИ ПІВДЕННИЙ БУГ

Тетяна Прадивляна, студентка групи ЕКО-11, Вінницький національний технічний університет (ВНТУ), Україна

Науковий керівник – **Віталій Мокін**, д-р техн. наук, професор, завідувач кафедри комп'ютерного еколого-економічного моніторингу та інженерної графіки, ВНТУ, Україна

Метою екологічного картографування, як відомо, є аналіз екологічної обстановки та її динаміки, тобто виявлення просторової і часової мінливості факторів природного середовища, які впливають на здоров'я людини і стан екосистеми. Для досягнення цієї мети потрібно виконати збирання, аналіз, оцінювання, інтеграцію, територіальну інтерпретацію і створити географічно коректне картографічне представлення екологічної інформації.

Практично завдання комплексного екологічного картографування вирішується шляхом створення атласів та серій взаємопов'язаних карт екологічного змісту або складання окремих комплексних карт, зміст яких включає в мінімально допустимому обсязі всі ці елементи. Таким атласом є Екологічний атлас басейну річки Південний Буг, створений, головним чином, викладачами кафедри комп'ютерного еколого-економічного моніторингу та інженерної графіки ВНТУ Мокіним В.Б. та Крижановським Є.М. у 2009 р. Але зміни екологічного стану вод, зміни у водному кадастрі та ін., вимагають оновлення та актуалізації основних карт атласу. Тому, на замовлення Басейнового управління водних ресурсів р. Південний Буг, було актуалізовано основну екологічну карту басейну з основною інформацією про його поверхневі водні ресурси (рис. 1).

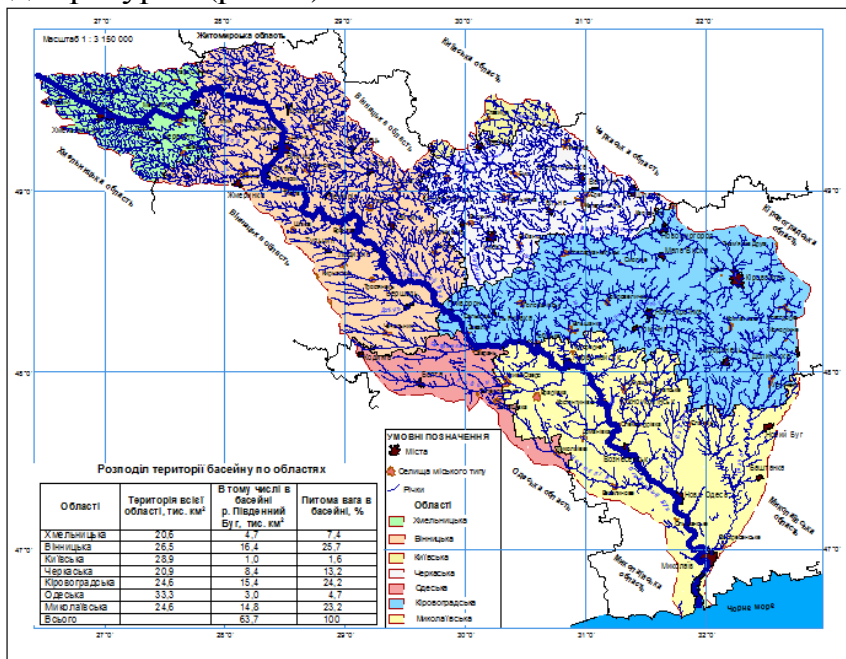


Рис.1. Екологічна карта басейну річки Південний Буг