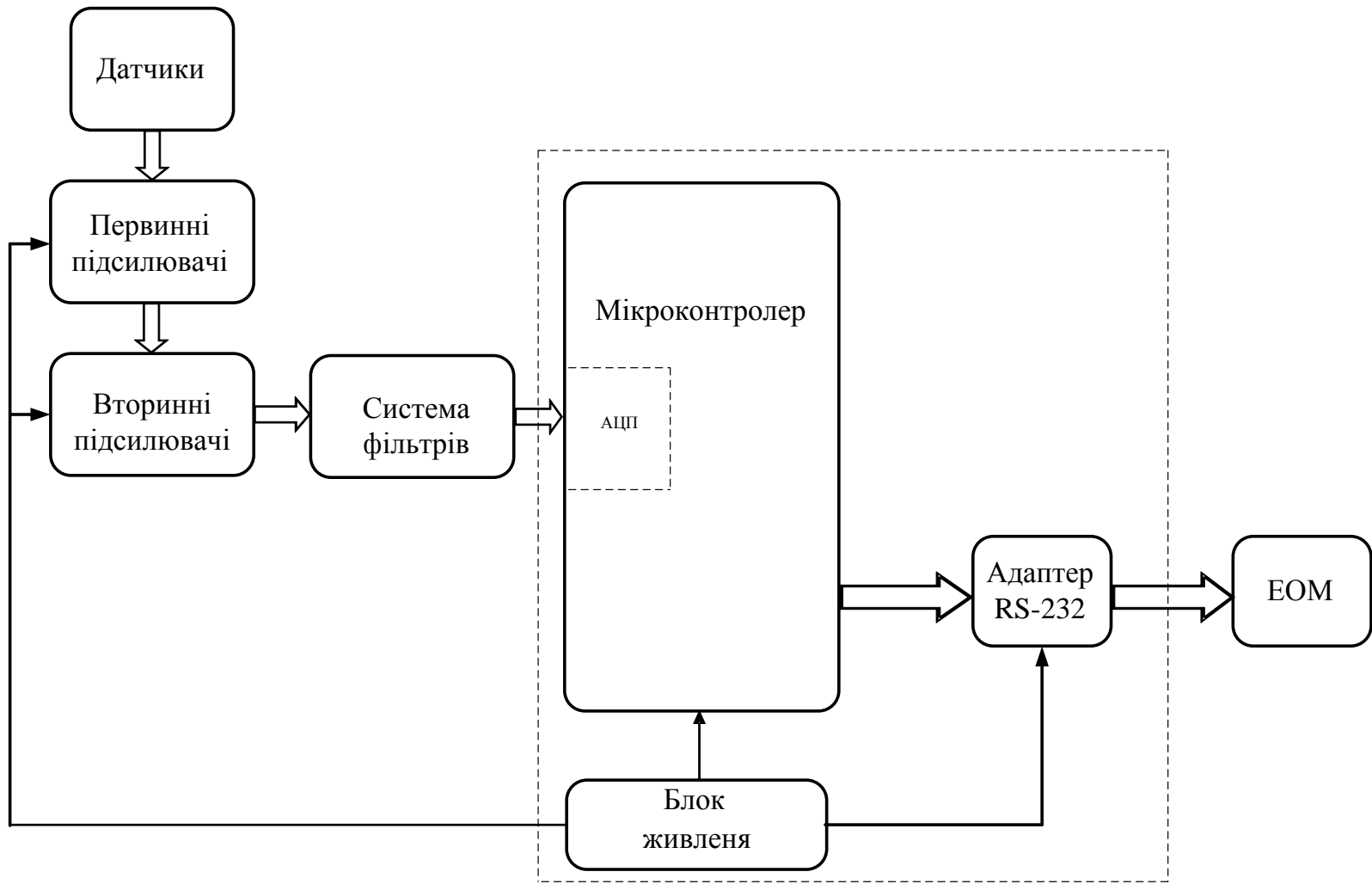


# «Розробка конструкції приладу для електроенцефалограми»

Розробив ст. гр. МА-14сп  
Паламарчук М.В.

Керівник дипломного проекту  
К.т.н., доцент Коваль Л.Г.



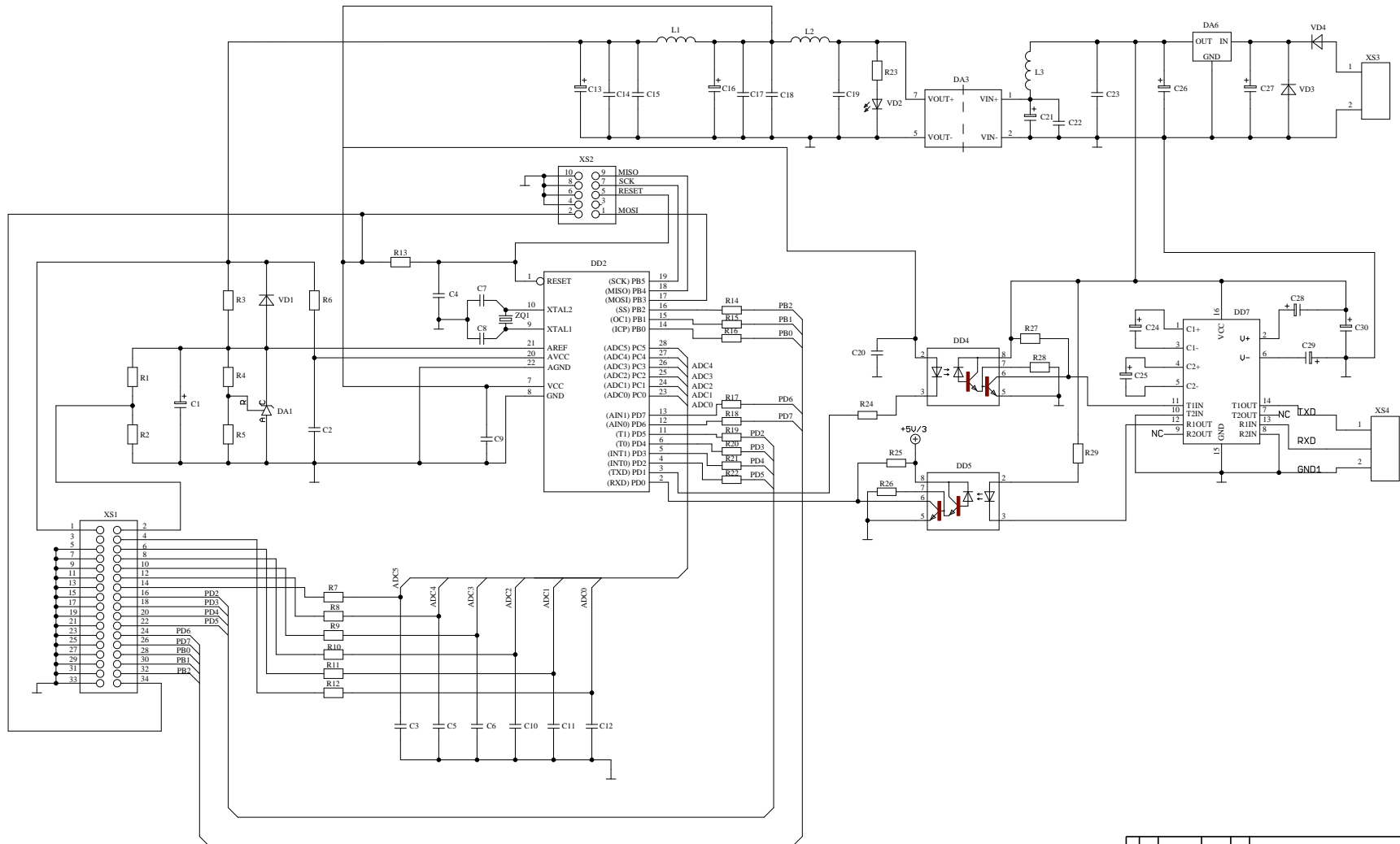
Зм.	Лист	№ док.ум.	Підпис	Дата	
Розробив		Паламарчук			
Перевірів		Коваль Л.Г			
Т. контр.		Коваль Л.Г			
Реценз.					
Н. контр.		Коваль Л.Г			
Затверд.		Злепко С. М.			

08-35.ДП.562.04.000 ПЗ

Розробка конструкції приладу для  
електроенцефалограми  
Структурна схема

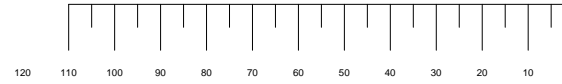
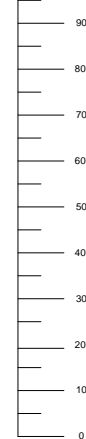
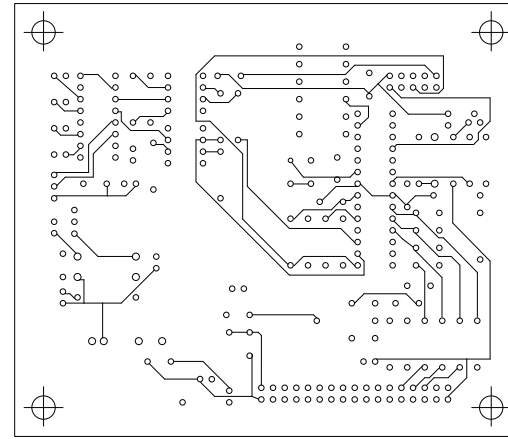
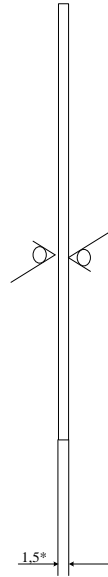
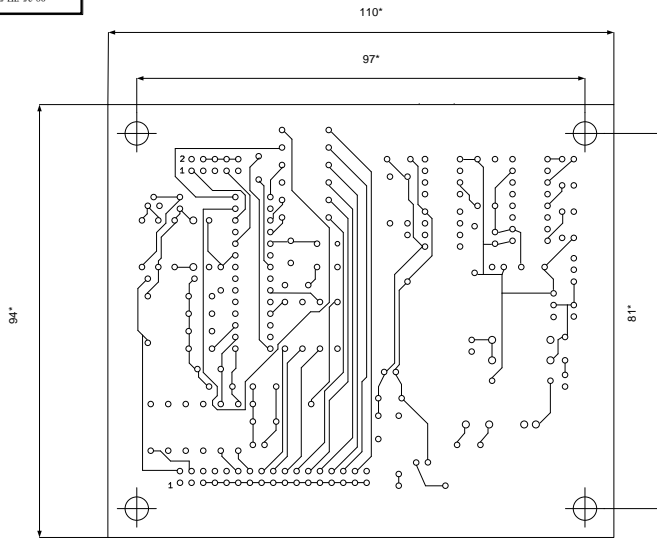
Літера	Маса	Масштаб
Аркуш		Аркушів

ВНТУ, гр. МА-14сп



Лист № 01  
Знак №  
Таблиці дані  
Шкал. літ. №  
Ім'я файлу  
Ім'я проєкту

				08-35.ДП1.562.04.000 Е3					
№	Апр.	№ докум.	Гідрис	Дата	Розробка конструкції приладу для електроенергологічних		Лит	Маса	Місцяштук
Розроб.	Нахманчук				Схема електрична принципова		Апр.	Архивна	1:1
Провер.	Коваль.І.Т.								
Р.Комп.	Коваль.І.Т.								
К.Комп.	Коваль.І.Т.								
Замовк.	Дворнич.М.								
							БНТУ, гр. МАС-14		



Таблиця 1

Умовне позначення отвору	Діаметр отвору, мм	Наявність металізації в отворі	Діаметр контактної площадки, мм	Кількість отворів
	0,8±0,1	-	1,4	14
	1,0±0,1	-	1,9	84
	5,0±0,1	немає	—	4

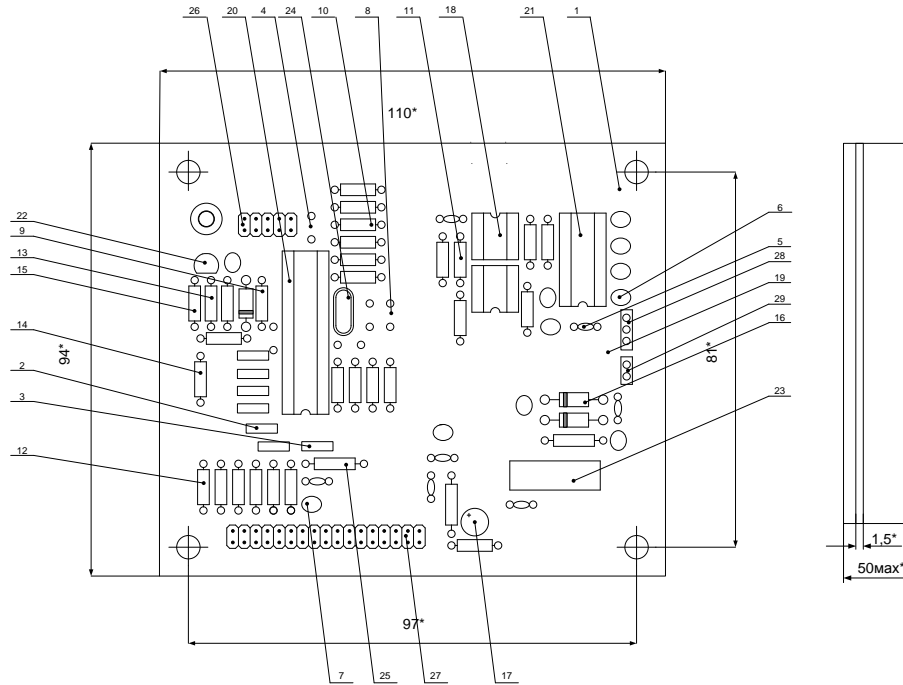
Таблиця 2

Параметри друкованого рисунку	Розміри, мм	
	в широких місцях	у вузьких місцях
Ширина провідника	0,45	0,25
Відстань між провідниками	0,75	0,45

- \*Розміри для довідок
- Плату виготовляють хімічним методом
- Плата повинна відповідати ГОСТ 23751-86
- Крок координатної сітки 2,5 мм
- Параметри елементів друкованого монтажу відповідно до таблиці 1,2
- Форма контактних площадок довільна, мінімальний розмір становить 0,1 мм
- Відстань між довільними двома отворами ±0,08 мм
- На плату зі сторони нанести захисну маску
- Маркування радіоелементів виконати фарбою ТНПФ-51, чорною, відповідно до креслення
- Дата виготовлення та заводський номер маркувати фарбою БМ, білою, шрифтом ЗПР-П згідно ГОСТ 26020-82

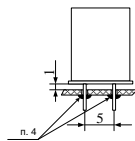
				08-35.ДП.562.04.000			
Зм	Дод	№ Фомул	Габус	Датв	Лім	Маса	Максимум
Розроб	Підприємств						
Лектор	Автори ПТ						2:1
Т. Колеп	Корект. ПТ				Ас	Архив	
Реконст							
М. Колеп	Корект. ПТ						
Замовц	Підприємств						
				Склад екстотіт СФ2-35-1,5 ГОСТ316-78			
				ВНТУ, гр. МА-14сн			

Лист вилучено  
Додаток №  
Листів/об'єм  
Лист № 1/1  
Знак № 1/1  
Листів/об'єм  
Лист № 1/1



Установка элемента ZQ1

M5:1



1.\* Розмір для довідок.

2.\*\* Розмір забезпечується робочим інструментом.

3. Друковані провідники умовно не показані.

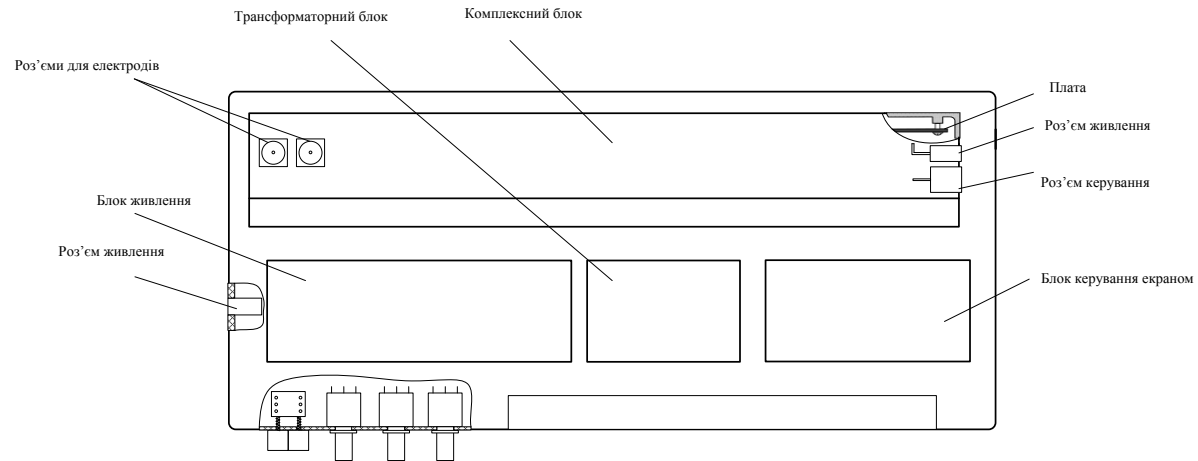
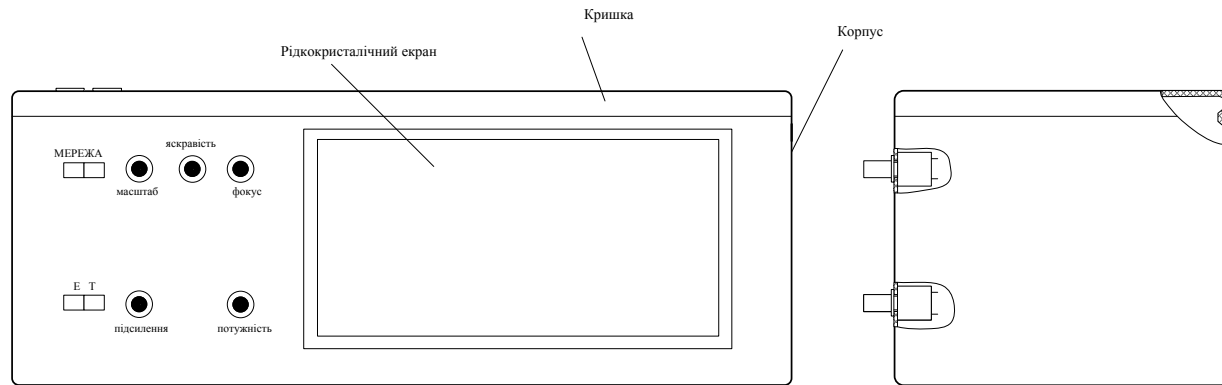
4. Паяти: припой ПОС61 ГОСТ21931-79.

5. Встановку елементів проводити по ОСТ 4ГО. 010.030-81.

6. Плату після зборки покрити емаллю ЕП-872, білий, ТУ6-10-1539-76.

7. Положення елементів відповідають схемі електричій принципіальній

				08-35_ДП1.562.04.000 СК		
Змі	Док	№ докум.	Ріш	Дата	Лист	Масштаб
Розроб.		Паламарчук				
Перев.		Коваль ЛГ				
Ухвал.		Коваль ЛГ				
Ревиз.						
Н. Контр.		Коваль ЛГ				
Замовц.		Лещенко С. М.				
				Розробка конструкцій приладу для електроенергоапаратури		2:1
				Складальне креслення		
				ВНТУ, гр. МА-14ен		



						08-35.ДПЛ.562.04.000		
Зм	Арх	№ докум	Глибше	Дата		Розробка конструкції приладу для електроенцефалограми		
Розроб.	Паламарчук					Листопад	Квітень	21
Перевір.	Коваль	21				Авг	Август	
Т. Колева	Коваль	21						
Реценз.								
Н. Колева	Коваль	21						
Затверд.	Коваль	21						

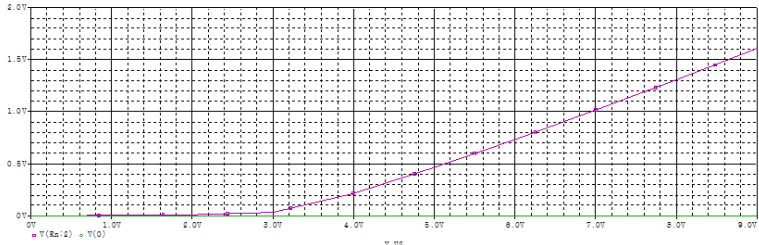
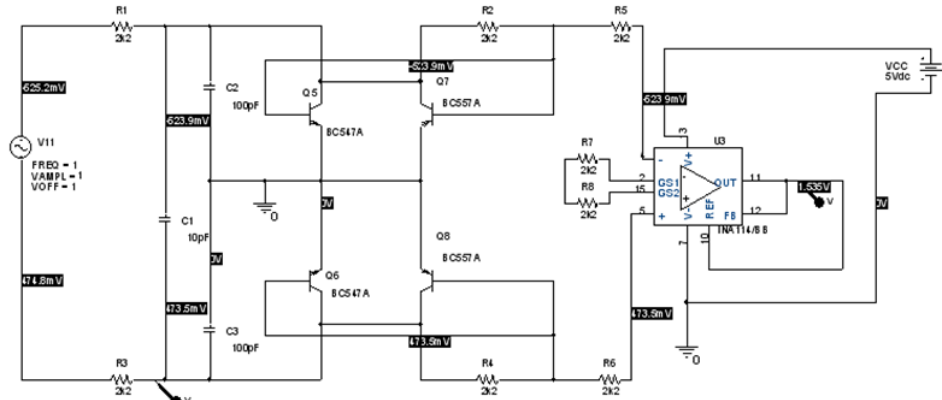


Рисунок 3.4 – Аналіз по постійному струму

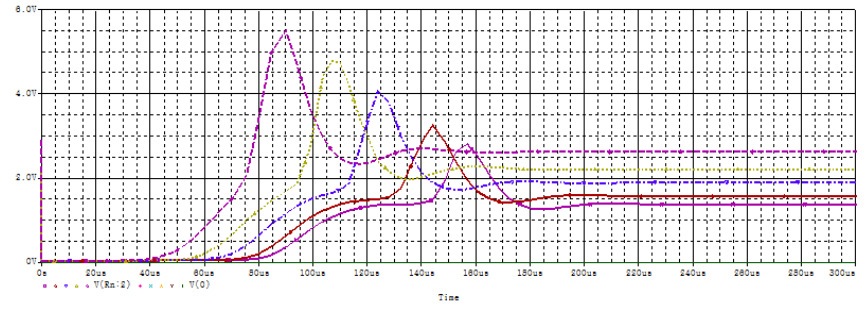


Рисунок 3.6 - Температурний аналіз

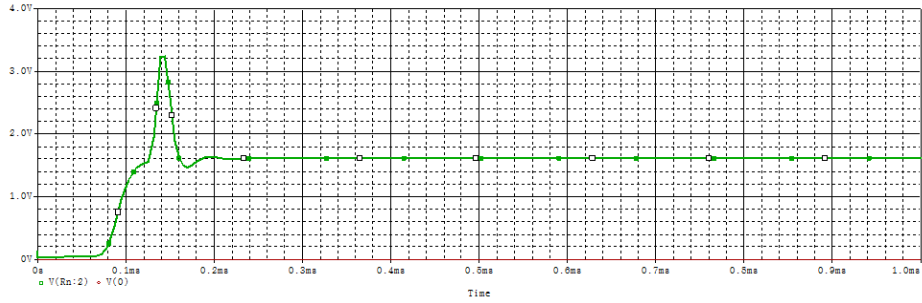


Рисунок 3.5 - Аналіз перехідних характеристик по постійному струму

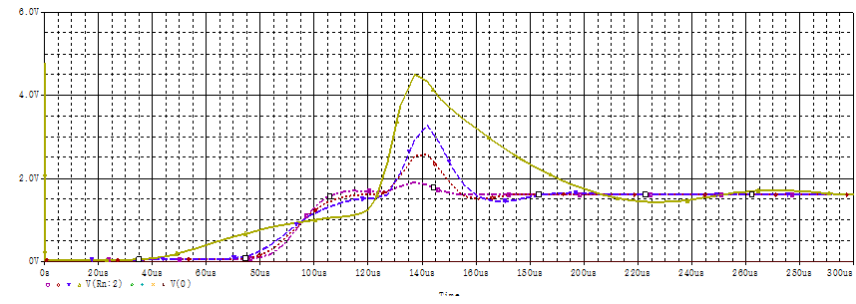


Рисунок 3.7 – Параметричний аналіз