

Магістерська кваліфікаційна робота

на тему:

Архітектурно-планувальна організація готелів в умовах природних комплексів

Виконала: ст.гр. БМ-14мі

Головащенко Н.С.

Керівник: к.т.н., доцент кафедри МБА

Ковальський В.П.

Актуальність теми полягає у тому, що розроблення раціональних об'ємно-планувальних рішень засобів розміщення є важливою складовою розробки проектів, створення сучасних об'єктів готельно-ресторанного господарства.

Мета дослідження: визначити принципи та прийоми архітектурно-планувальної організації туристичних готелів, розташованих в умовах природних комплексів.

Задачі дослідження:

- визначити основні функціонально – типологічні, художні і стильові засади формування сучасного будівництва готелів;
- визначити фактори, що впливають на формування і розміщення споруд, що досліджуються;
- визначити функціонально-планувальні вимоги до основних приміщень готелів з урахуванням специфіки природних комплексів;
- узагальнити світовий і вітчизняний досвід розміщення туристичних готелів на рекреаційних територіях;

Об'єкт дослідження: готель категорії 3* на 120 місць для розміщення в умовах природних комплексів.

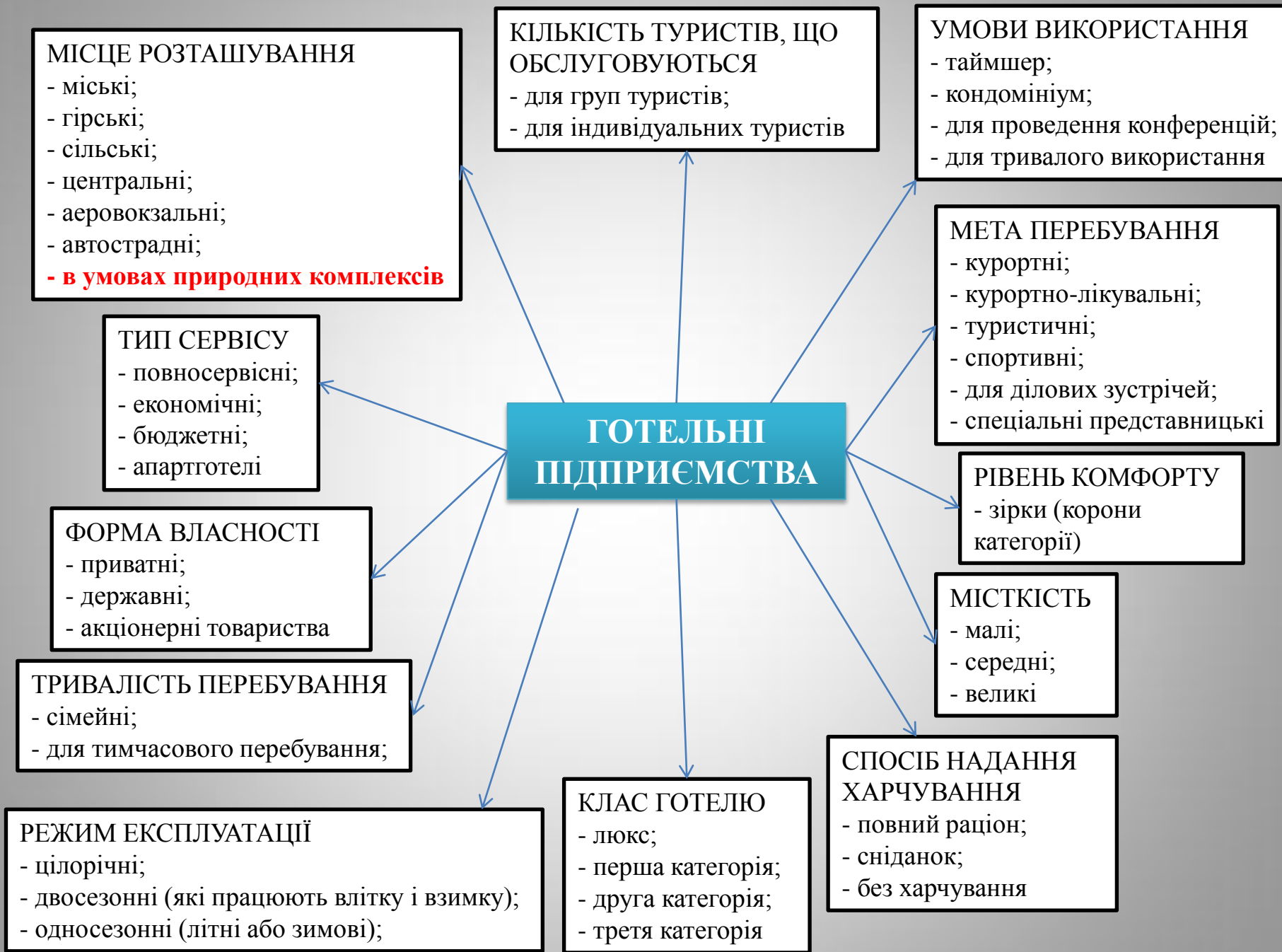
Предмет дослідження: архітектурно-планувальна організація готелів, розміщених на територіях природних комплексів, аналіз та історичний вплив на місцезнаходження і екстер'єр

Наукова новизна одержаних результатів проведених досліджень та отриманих результатів полягає в комплексному обґрунтуванні основ раціональної архітектурно-планувальної організації туристських готелів в умовах природних комплексів, що створило передумови для отримання нових наукових результатів:

1. Удосконалено періоди розвитку готелів в умовах природних комплексів, за рахунок аналізу історичного розвитку споруд;
2. Визначено фактори, що формують функціонально-планувальну організацію готельного комплексу в цілому і створення методики формування і оцінки архітектурних об'єктів на ранніх стадіях;
3. Удосконалено класифікацію готелів з урахуванням можливих чинників, за рахунок введення класифікацію за місцем проживання в умовах природних комплексів, в зв'язку з цим проаналізовано принципи і прийоми розміщення і архітектурно-планувальної організації готелів.

Періоди розвитку готелів в умовах природних комплексів

- Перший період (1850-1900 рр.) характеризується обмеженим складом приміщень, невідповідністю оточуючому середовищу.
- Другий період (1900 – 1950 рр.) відрізняється розширенням складу приміщень, підкресленням зв'язку з природним і культурним наповненням місцевості.
- Третій період (1950 – 1980 рр.) виділяється застосуванням типових проектів з будівництвом в трьох напрямках – створення великих комплексів, середніх і малих закладів, що мають значний вплив на екосистеми.
- Четвертий період (1980– 2000 рр.) пов'язаний з виникненням екології як науки. Поряд з тенденціями зменшення місткості, підвищення комфортності, передачі унікального характеру оточення, основною рисою готельних закладів цього періоду є зростання уваги до відповідності екологічним вимогам.
- **П'ятий період (2000 рр. – по теперішній час).** Сучасні готелі - комплекси з дуже високим рівнем комфорту, і переважно підвищеною поверховістю, пропонують широкий набір послуг, мають розвинену інфраструктуру. Часто такі готелі входять у всесвітньо відомі міжнародні мережі. Архітектурний вигляд таких готелів зазвичай не має національного забарвлення - це, насамперед, візуальний образ сучасної архітектури, що вражає уяву сміливістю форм і технічних рішень. Архітектура таких готелів максимально функціональна і сучасна, використовує новітні досягнення будівельних технологій, сучасні конструкції і будівельні матеріали.



Основні чинники, що визначають вибір ділянки для розміщення готельного комплексу

МІСТОБУДІВНІ

Необхідна площа території із врахуванням специфіки експлуатації готельного комплексу і його місткості, оптимальні геометричні обриси ділянки, раціональне розміщення з урахуванням транспортних комунікацій і наявність доброго зв'язку центром міста, залізничним вокзалом, автовокзалом

АРХІТЕКТУРНО-ЛАНДШАФТНІ

Наявність природних компонентів на майданчику чи на прилеглій території: озеленення, водних поверхонь, рельєфу тощо

ЕКОЛОГІЧНІ

Комфортність території: відповідність санітарно-гігієнічних параметрів середовища нормативним вимогам (чистота повітряного басейну, шум, аерація, інсоляція)

ІНЖЕНЕРНО-ЕКОНОМІЧНІ

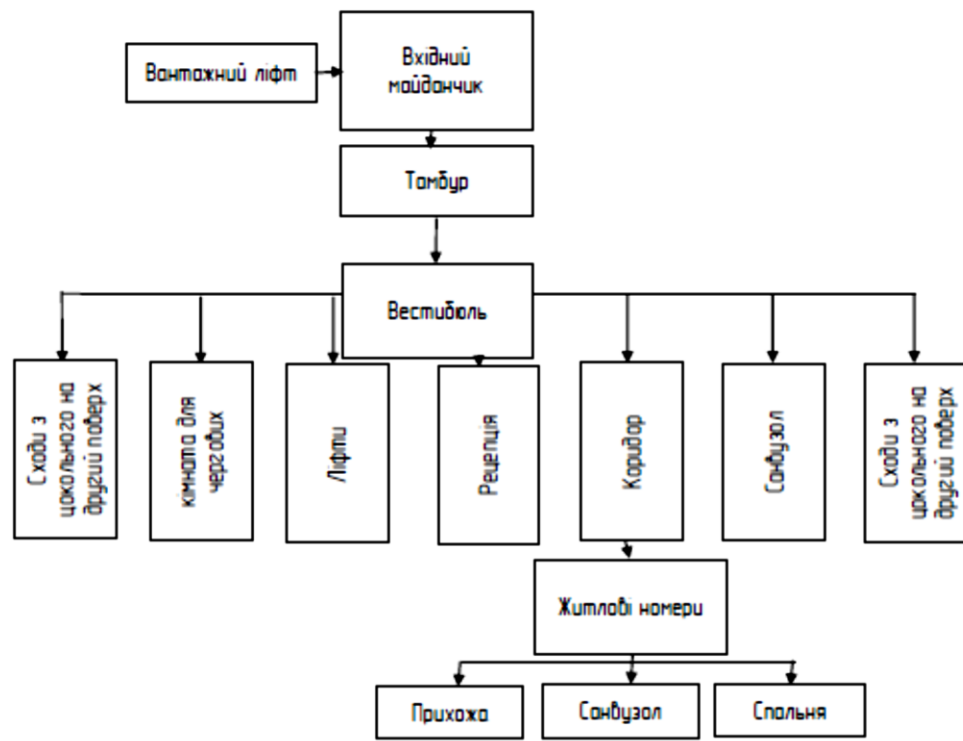
Наявність міських інженерних комунікацій (водогін, каналізація, електрокабель, газ і т.д.), можливість телефонізації і підключення до існуючих інженерних міських мереж із врахуванням їхньої потужності і розміщення



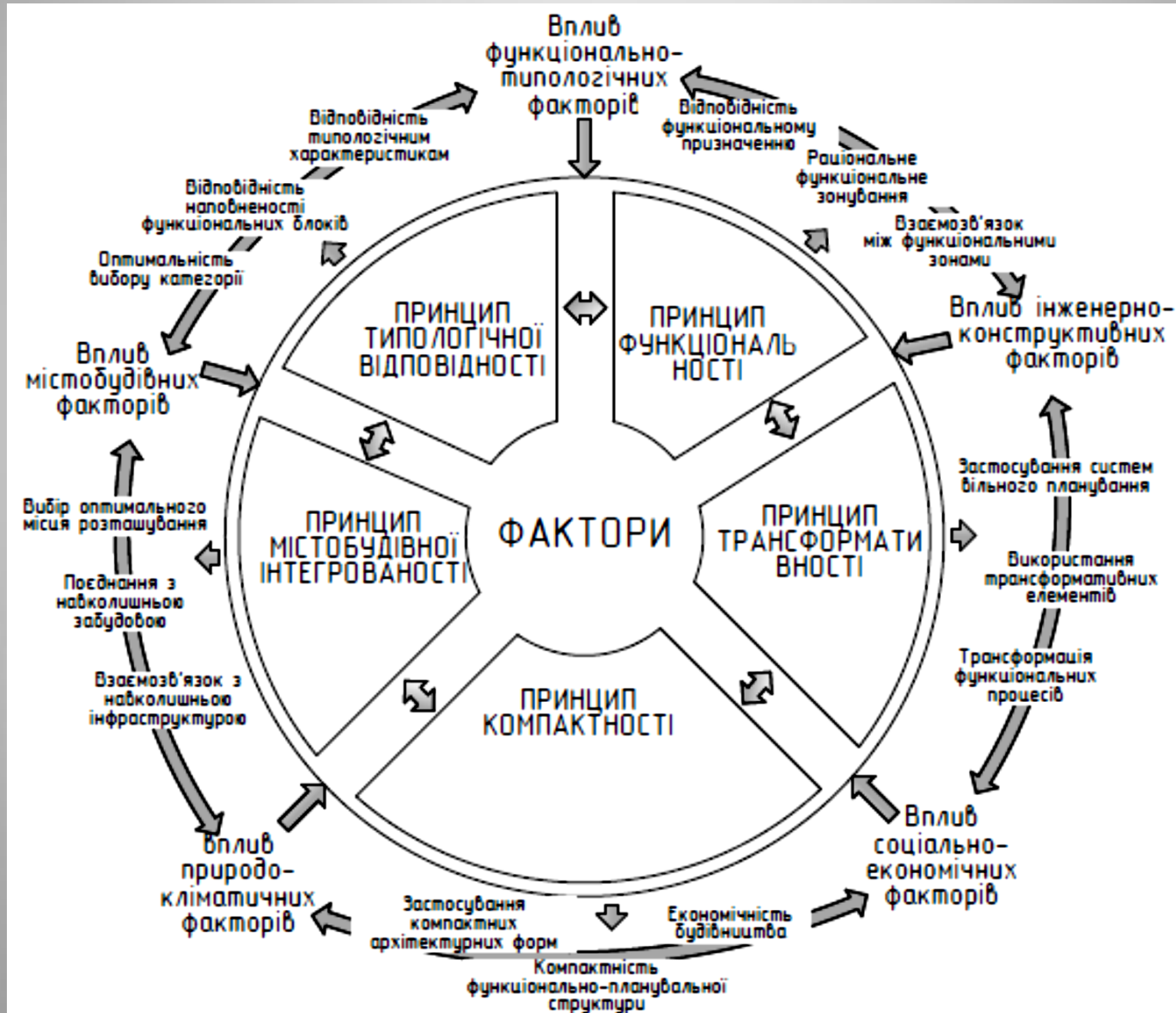
Схеми групування приміщень готелів



Функціональна схема першого поверху готелю



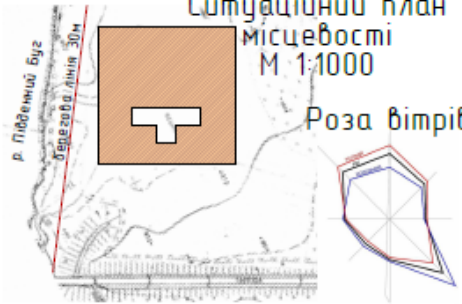
Фактори, що впливають на функціонально-планувальну організацію готельних комплексів



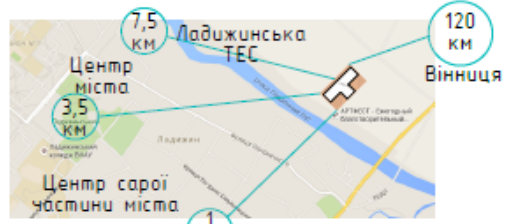
Генеральний план
М 1:500

Зонування території
М 1:500

Ситуаційний план
місцевості
М 1:1000



Опорний план місцевості
М 1:1000

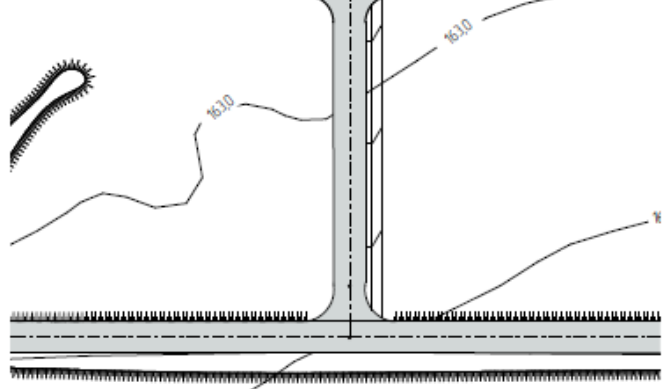
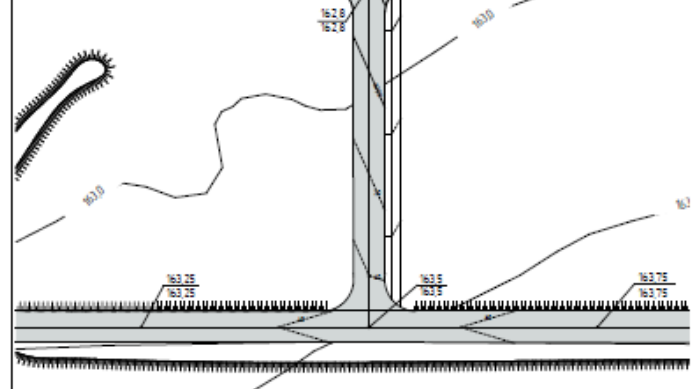
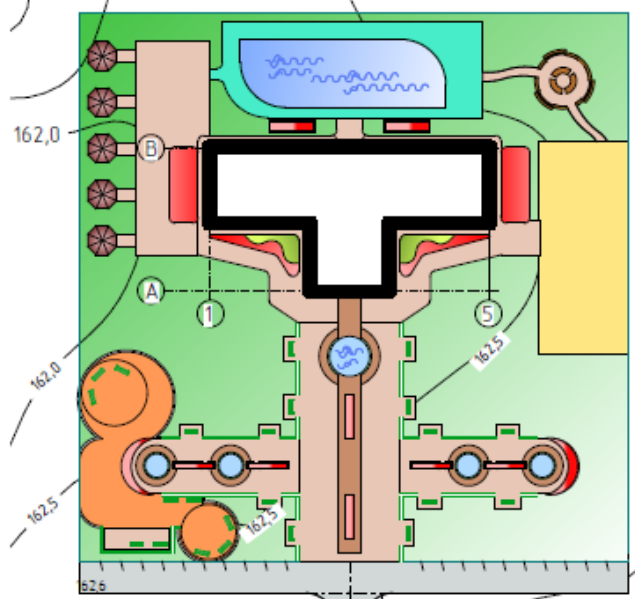
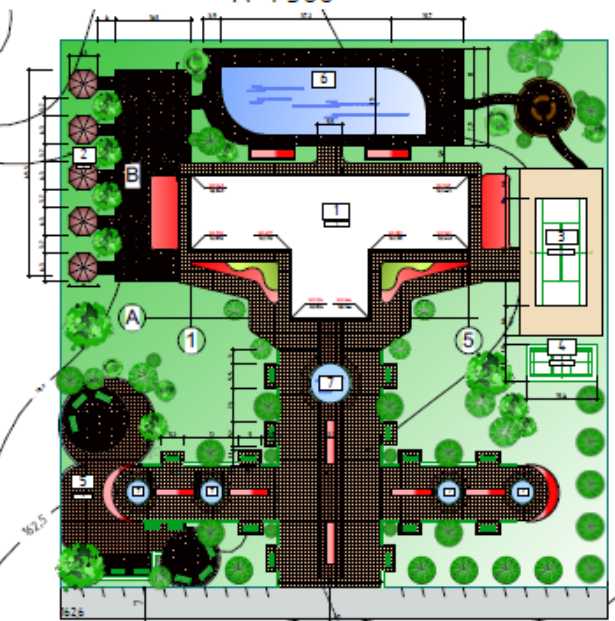


Умовні позначення:

- Будівля що проектується
- Басейн
- Зона зелених насаджень і газони
- Клумби
- Зона відпочинку навколо басейну
- Зона пішохідних доріжок
- Ігровий майданчик для дітей
- Автодорога та автостоянка
- Майданчик для занять спортом
- Альтанки

Експлікація фрагменту генерального плану

- 1 - будівля готелю, що проектується
- 2 - альтанки
- 3 - тенісний корт
- 4 - волейбольна площадка
- 5 - дитячий майданчик
- 6 - басейн
- 7 - фонтани



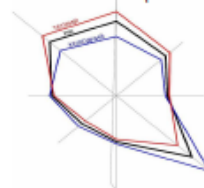
- Тропури пішохідні доріжки - натуральний камінь, тип I
- Тропури, пішохідні доріжки - бруківка базальтова
- Тропури пішохідні доріжки - натуральний камінь, тип II
- Газон посівний
- Лавочки
- Хвойні дерева
- Листяні дерева
- Схематичне зображення фонтанів

				08-09.МКР.001 - АР		
				м. Ладичин		
№	П.р.	В.р.	М.р.	Архітектор-автор проекту	Лист	Лист
1	1	1	1	Архітектор-автор проекту	1	1
2	2	2	2	Інженер-планувальник	2	2
3	3	3	3	Інженер-планувальник	3	3
4	4	4	4	Інженер-планувальник	4	4
5	5	5	5	Інженер-планувальник	5	5
6	6	6	6	Інженер-планувальник	6	6
7	7	7	7	Інженер-планувальник	7	7

Дендроплан
М 1:500

Посадкове креслення
М 1:500

Роза вітрив



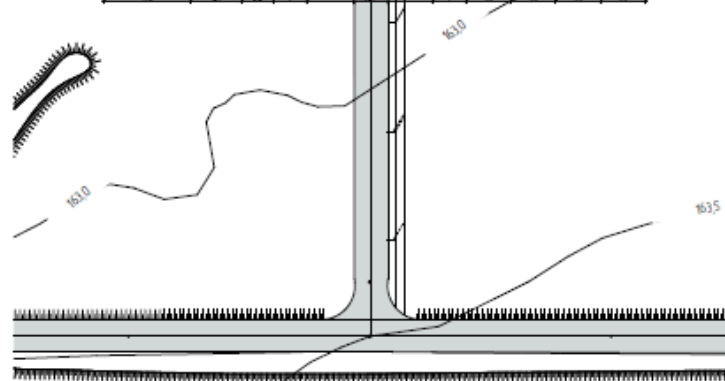
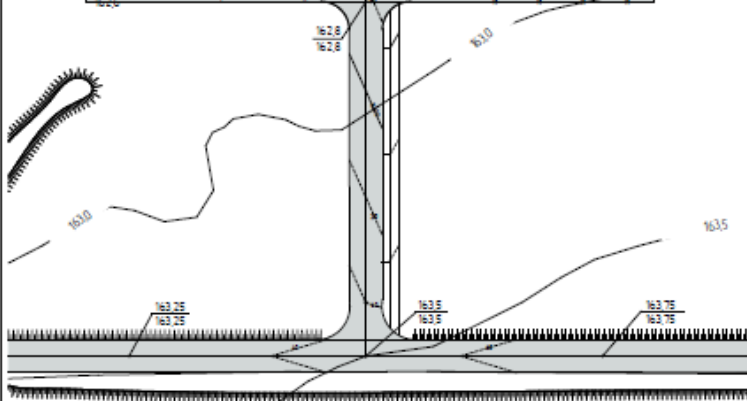
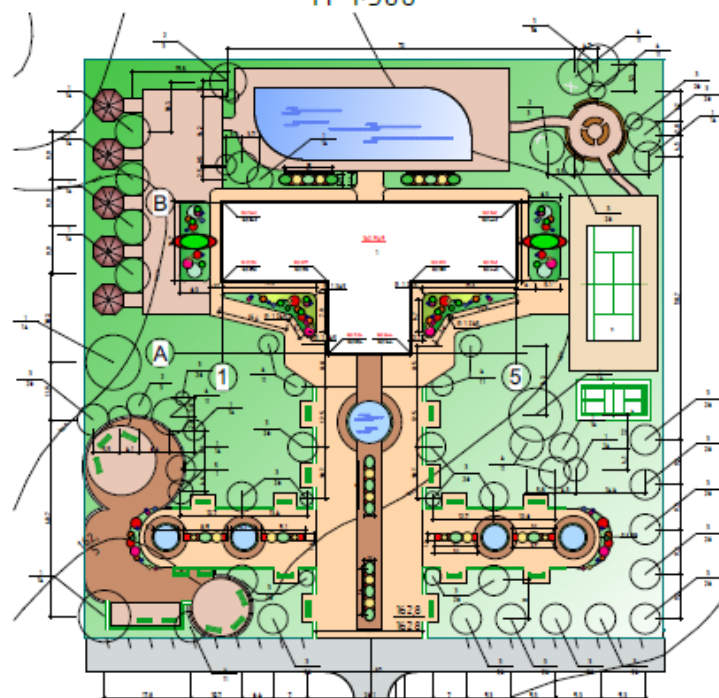
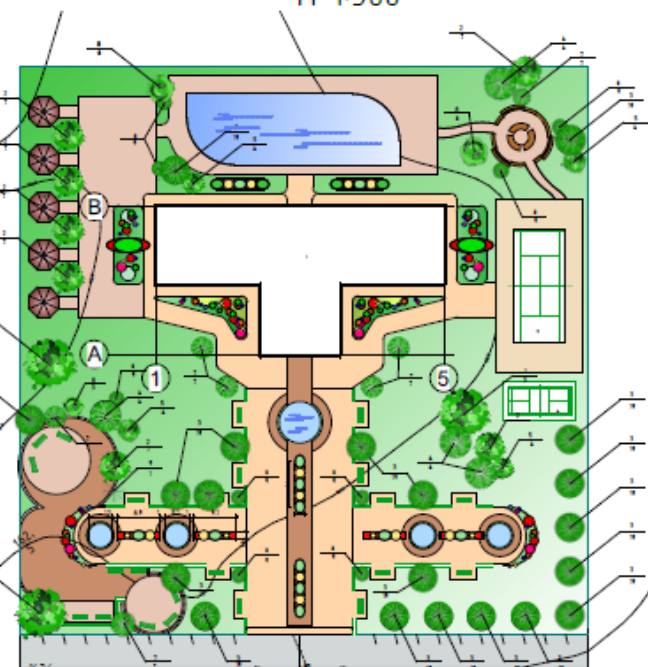
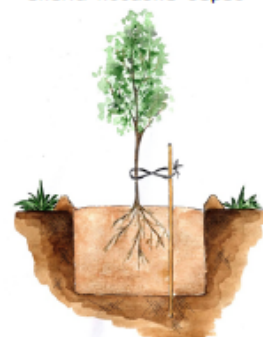
Асортиментна відомість

№ п/п	Назва рослини	К-сть шт.	Висота м
Дерева			
1	Японський багряник	3	25-30
2	Робінія Умбраколіфера	7	1,5-2,0
3	Липа	19	3,5-4,0
4	Береза карликова	4	до 5,0
Чагарники			
5	Гортензія	5	10,0
6	Тут західна "Смарагд"	6	4,0-6,0
7	Бруннера	7	0,5-1,0
8	Барбарис	8	0,5-0,8
9	Декоративний мизгаль	1	до 1,5

Схема посадки чагарників



Схема посадки дерев



Умовні позначення:

- Будівля що проектується
- Басейн
- Зона зелених насаджень і газону

- Зона пішохідних доріжок
- Автодорога та об'їздна



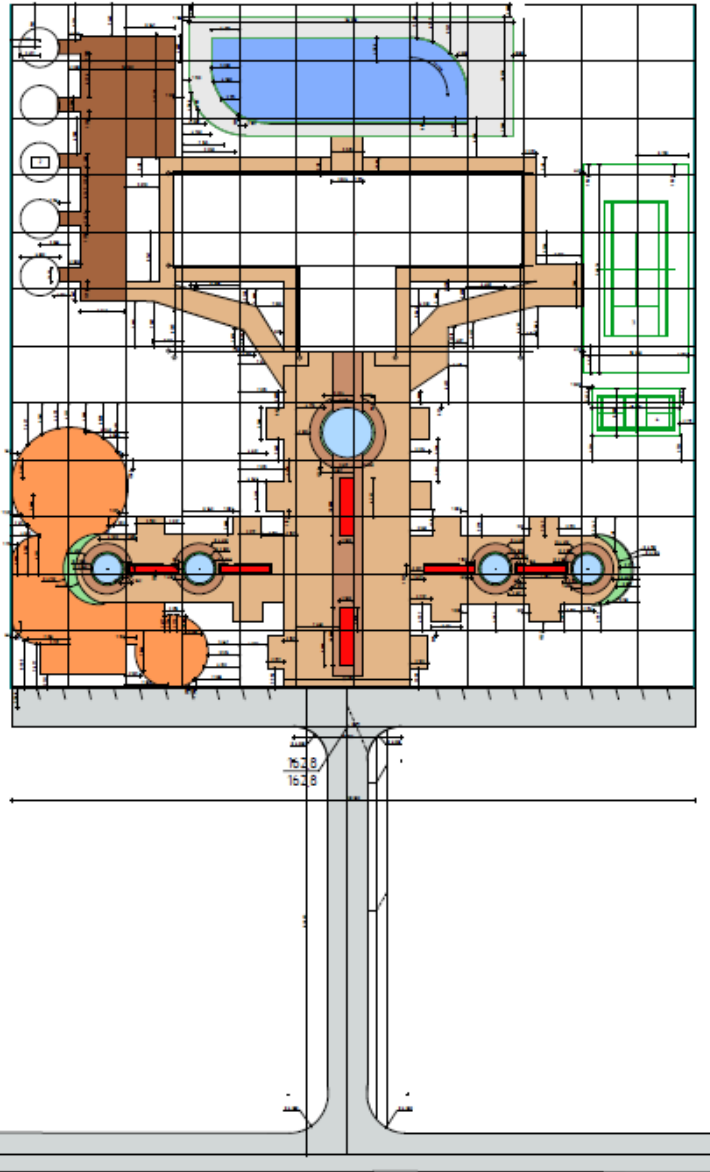
Альтанки



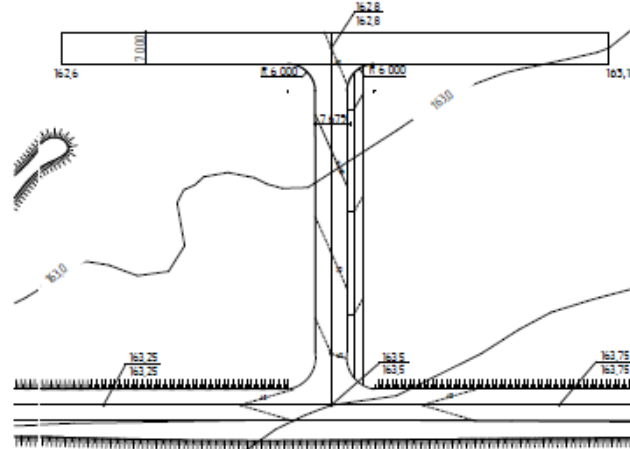
1
14
порядковий номер дерева
кількість дерев на території

08-09.МКР.001 - АР			
п. Лавицький			
№ п/п	№	Висота	Вік
1	1	2	1
ВНТЗ с.п. БМ-14(п)			

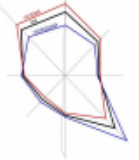
Розбивочне креслення
М 1:500



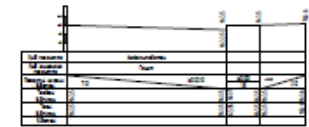
Вертикальне планування дороги
М 1:500



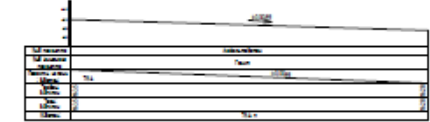
Роза вітрів



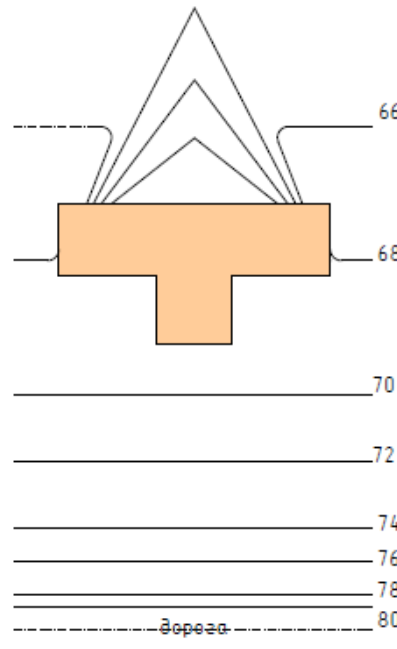
Поперчний профіль дороги



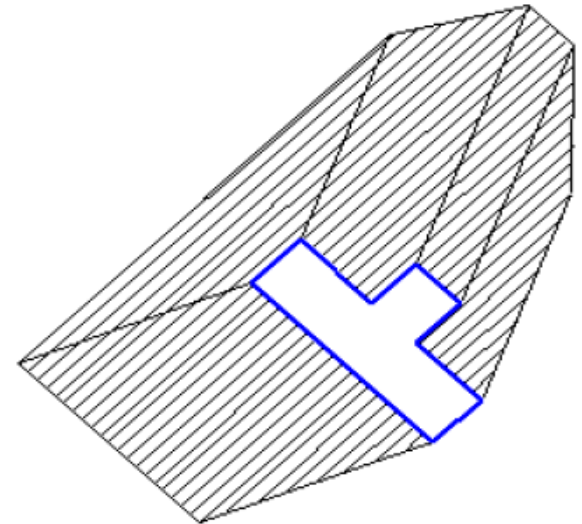
Поздовжній профіль дороги



Карта шуму
М 1:500



Карта інсоляції будівлі
протягом доби



		08-09 МКР.001 - АР	
		м. Любичин	
№	Вид	Дата	Лист
1	Архітектурно-ландшафтне оформлення території в умовах градостроїтної ситуації	11	3
2	Розробка проектних технічних умов будівництва на території міста, району, міста округу, міста області	20	ЕМ-14/11

Фасад 5-1



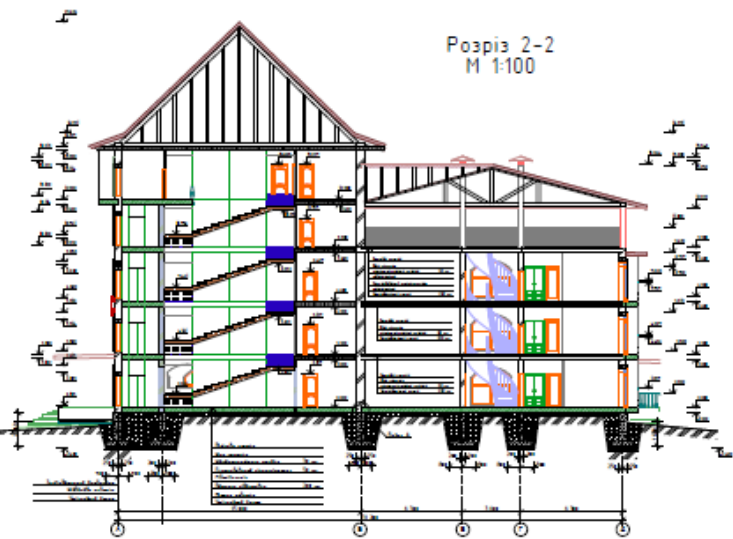
Фасад А-Д





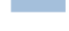


Фасад 1-5

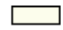









Розріз 2-2
М 1:100



Опорядження фасадів

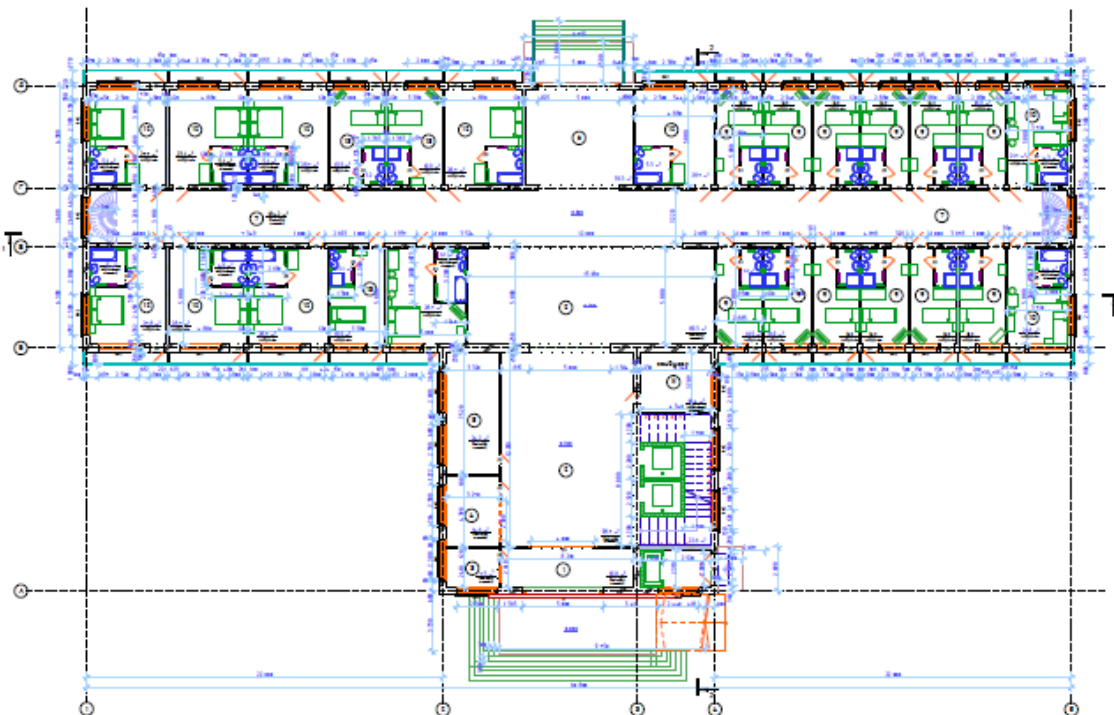
-  Поручень балконаної огорожі номерів - кований виріб жовто-золотавого кольору
-  Елемент балконаної огорожі номерів - кований виріб жовто-золотавого кольору
-  Сліпа стіна - архітектурний елемент прозора-блакитного кольору
-  Елемент балконаної огорожі ресторани викладеної з дерев'яних брусів, темно-коричневого кольору
-  Мрамор білий - покриття вхідних сходів

-  Оштукатурення білого кольору
-  Зображення всіх дерев'яних елементів (колонни, рами вікон та дверей, крокіяна система даху і т.д.)
-  Зображення назви застелі, об'ємна конструкція, вночі підвіщується
-  Зображення ландшафту - трава зеленого кольору

-  Оштукатурення типу "коріт" жовто-золотавого кольору
-  Рівне оздоблення аркою вікон піщаним каменем типу "лапша" темно-жовтого кольору
-  Облицювання шочокол ріваним каменем темно-бордового кольору
-  Покриття даху бітумною французькою черепицею темно-коричневого кольору

08-09.1111.001 - АР		н.1000000	
№	Вид	Дата	Виконавець
1	Арх.проект	10.01.2011	І.І.І.
2	Конструктивний	10.01.2011	І.І.І.
3	Інженерний	10.01.2011	І.І.І.
4	Експлуатаційний	10.01.2011	І.І.І.
5	Інше	10.01.2011	І.І.І.
Масштаб: 1:100, 1:50, 1:200, 1:500, 1:1000		08-09.1111.001 - АР	

План першого поверху
М 1:100



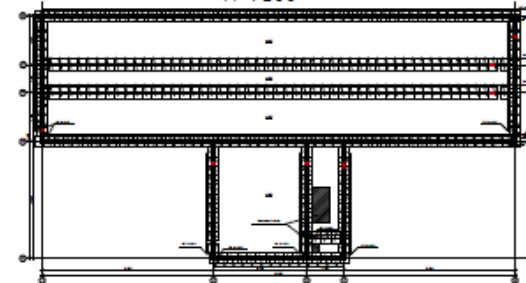
Розріз 1-1
М 1:100



План перекриття
М 1:200



План фундаментів
М 1:200

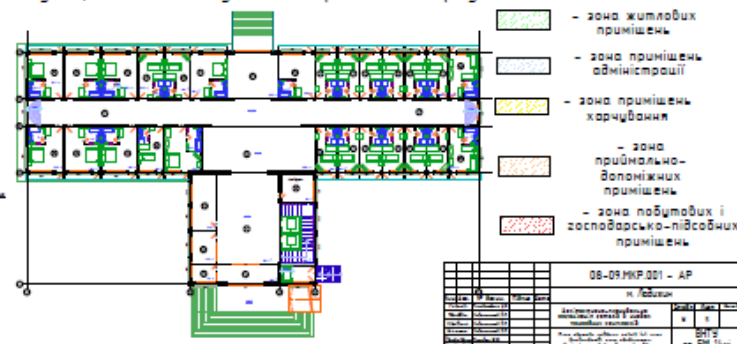


Експлікація приміщень першого поверху

№ приміщення	Назва (кв.м)	Площа, м ²
1	Ганок	19,8
2	Вестибюль	188
3	Пост охорони	7,6
4	Решотки	14,6
5	Кімната чаювання персоналу паляцю	24,2
6	Хол	39,3
7	Коридор	84,3
8	Зарядний кабінет	14,4
9	Об'єктний номер першої категорії	Кімната 16,9
		Ланідуал 3,2
10	Об'єктний номер першої категорії	Кімната 21,8
		Ланідуал 4,4
11	допоміжні господарські приміщення в комплексі житлов.	10
12	Об'єктний номер першої категорії	Кімната 28,7
		Ланідуал 4,9
13	Об'єктний номер першої категорії	Кімната 18,7
		Ланідуал 2,1

Функціональне зонування першого поверху

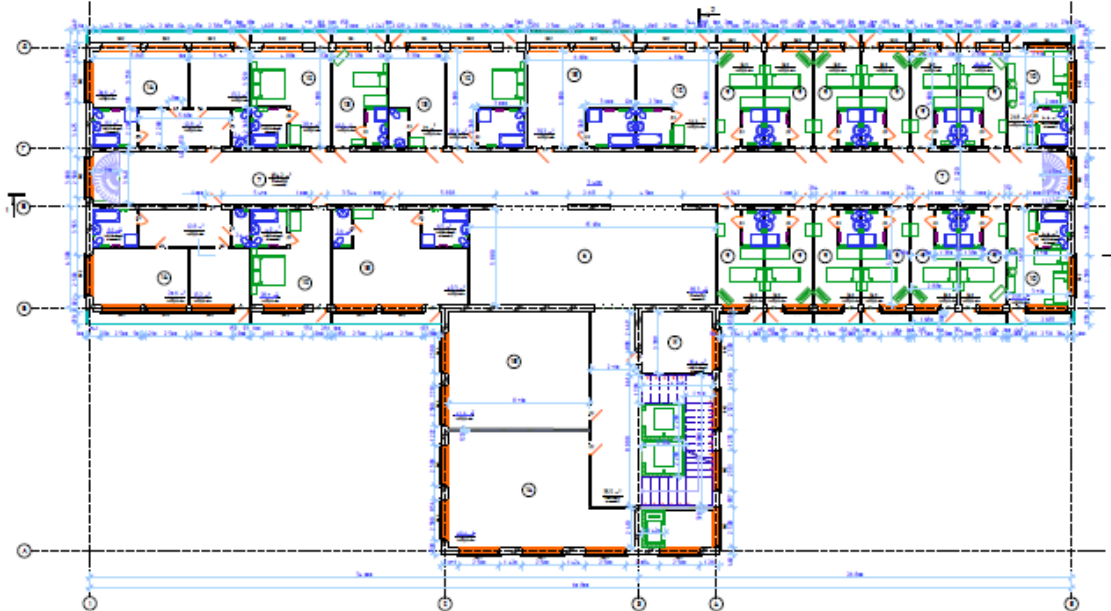
Умовні позначення



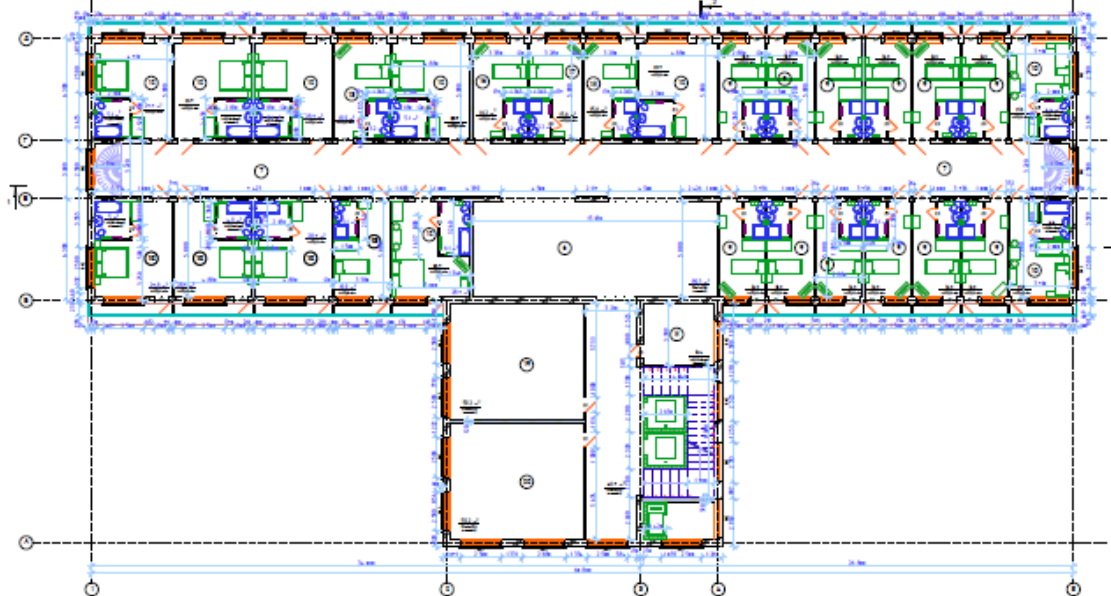
- зона житлових приміщень
- зона приміщень адміністрації
- зона приміщень харчування
- зона приймально-випоміжних приміщень
- зона побутових і господарсько-підсобних приміщень

08-09.МКР.001 - АР		к. Ішукін	
№	Дата	Висновок	Стор.
1			
2			
3			
4			
5			
6			
7			
8			
9			
10			
11			
12			
13			
14			
15			
16			
17			
18			
19			
20			
21			
22			
23			
24			
25			
26			
27			
28			
29			
30			

План другого поверху
М 1:100



План третього поверху
М 1:100



Функціональне зонування другого поверху



Функціональне зонування третього поверху



Експлікація приміщень другого та третього поверхів

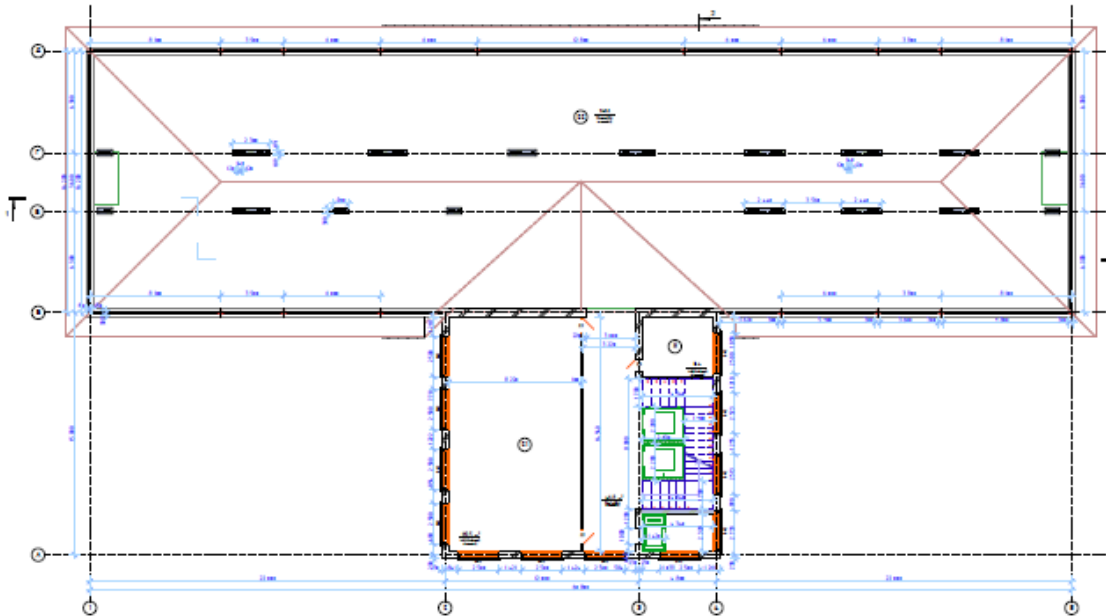
№приміщ.	Назва (оклад)	Площа, м ²	
5	Хол	89,3	
7	Коридор	154,3	
8	Задільний санвузол	18,4	
9	Об'єднаний номер парної коззари	Кімната Санвузол	3,1
10	Об'єднаний номер парної коззари	Кімната Санвузол	31,8
11	Запасні господарські приміщення в допоміжних ліфтах	10	
12	Об'єднаний номер парної коззари	Санвузол	28,7
		Кімната	4,9
13	Об'єднаний номер парної коззари	Кімната Санвузол	19,7
		Санвузол	3,1
		Кімната	16,8
		Кімната 1	20,9
14	Апартаменти	Кімната 2 Санвузол(роздільний) Санвузол(задомашній)	13,3 0,1 2,4
		Кімната	16,8
15	Будунок	Кімната Санвузол(роздільний)	37,3 0,1
		Санвузол(задомашній)	2,4
16 (1,18)	Об'єднаний номер парної коззари	19,3/19,3/19,3	
17,20	Приміщення адміністраторів, будувальні	39,2	

Умовні позначення

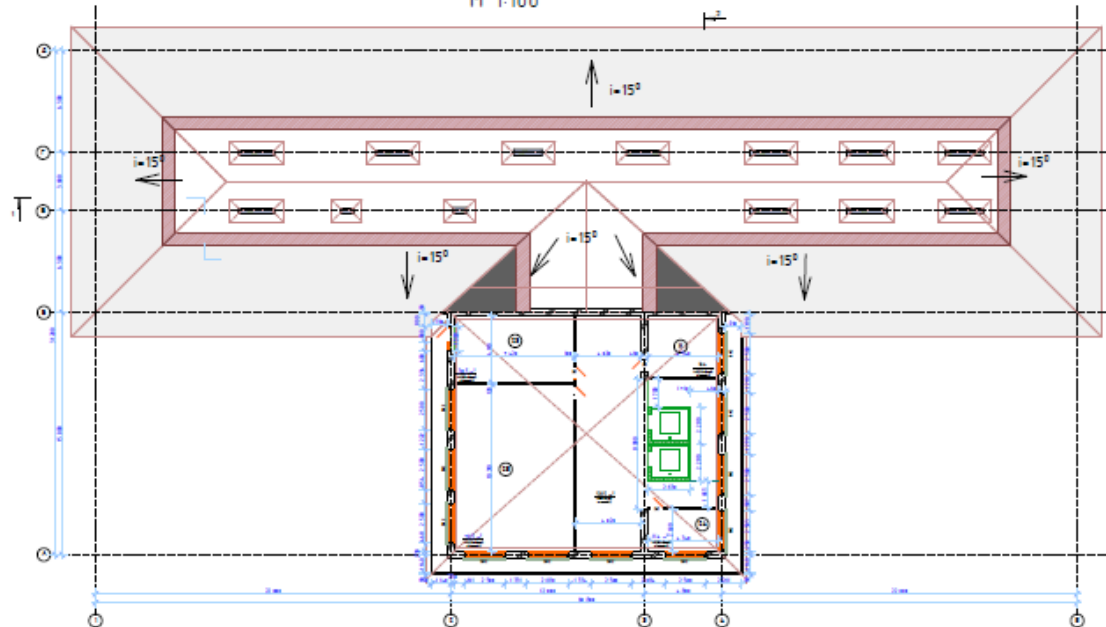
- зона побутових і господарсько-підсобних приміщ.
- зона житлових приміщень
- зона приміщень адміністрації
- зона приміщень харчування

08-09.НМР.001 - АР		к. Левицький	
№приміщ.	№приміщ.	№приміщ.	№приміщ.
1	2	3	4
5	6	7	8
9	10	11	12
13	14	15	16
17	18	19	20
21	22	23	24
25	26	27	28
29	30	31	32
33	34	35	36
37	38	39	40
41	42	43	44
45	46	47	48
49	50	51	52
53	54	55	56
57	58	59	60
61	62	63	64
65	66	67	68
69	70	71	72
73	74	75	76
77	78	79	80
81	82	83	84
85	86	87	88
89	90	91	92
93	94	95	96
97	98	99	100
101	102	103	104
105	106	107	108
109	110	111	112
113	114	115	116
117	118	119	120
121	122	123	124
125	126	127	128
129	130	131	132
133	134	135	136
137	138	139	140
141	142	143	144
145	146	147	148
149	150	151	152
153	154	155	156
157	158	159	160
161	162	163	164
165	166	167	168
169	170	171	172
173	174	175	176
177	178	179	180
181	182	183	184
185	186	187	188
189	190	191	192
193	194	195	196
197	198	199	200

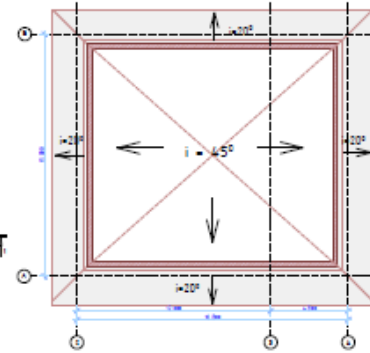
План четвертого поверху
М 1:100



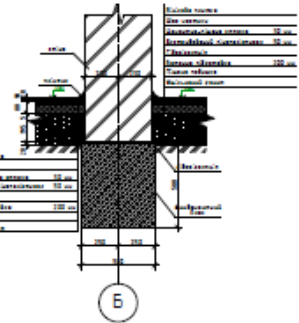
План п'ятого поверху
М 1:100



Фрагмент даху
М 1:100



Вузол А
М 1:10



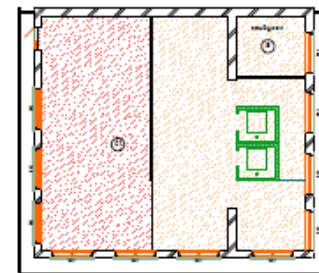
Експлікація приміщень четвертого та п'ятого поверхів

№ приміщення	Назва (клас)	Площа, м²
8	загальний санвузол	15,4
11	допоміжні господарські приміщення в допоміжних під'їздах	30
21	кухня ресторану	115,5
22	ресторан - тераса	447,8
23	кабінет	30,5
24	приміщення для складу	75,5
25	технічне приміщення	11,4

Функціональне зонування четвертого поверху



Функціональне зонування п'ятого поверху



Умовні позначення

- зона побутових і господарсько-підсобних приміщень
- зона житлових приміщень
- зона приймально-допоміжних приміщень
- зона приміщень адміністрації
- зона приміщень харчування

№ проєкту		08-05 МКР 001 - АР	
№ приміщення		п. 100/001	
Дата проєктування		2012	
Масштаб		1:100	
Архітектор		С.П.С.С.	
Інженер		С.П.С.С.	
Проєктант		С.П.С.С.	
Перевірив		С.П.С.С.	
Апробував		С.П.С.С.	
Затвердив		С.П.С.С.	

Візуалізація №1 – Південний вигляд



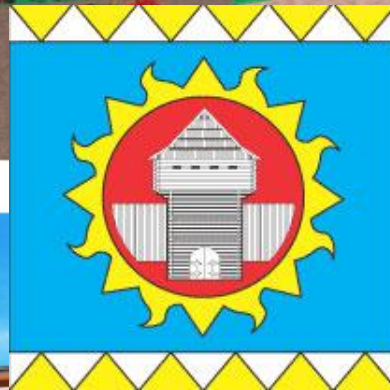
Візуалізація №2 – Південно-західний вигляд



Візуалізація №3 – Південно-східний вигляд



Візуалізація №4 – Північно-західний вигляд

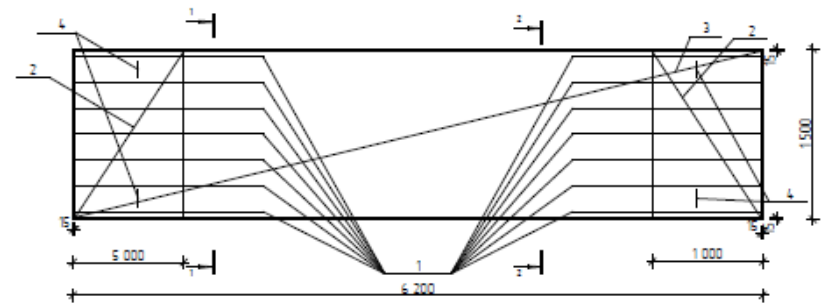


08-09.МКР.001 - АР		м. Львів	
№	Вид	Відомості про виконавця	№
1	Архитектурні рішення	Львівський національний університет імені Івана Франка	1
2	Конструктивні рішення	Львівський національний університет імені Івана Франка	2
3	Інженерні рішення	Львівський національний університет імені Івана Франка	3
4	Виробничі рішення	Львівський національний університет імені Івана Франка	4
5	Інші рішення	Львівський національний університет імені Івана Франка	5

План перекриття
М 1:200



Плита перекриття ПП-1



Специфікація плити ПП-1

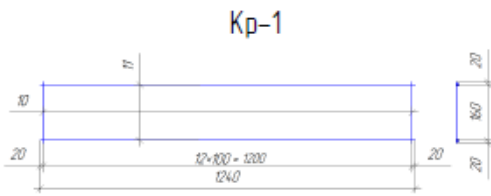
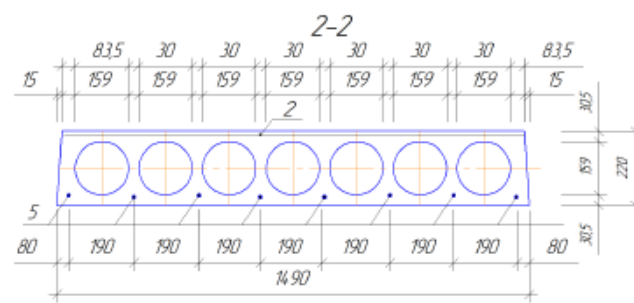
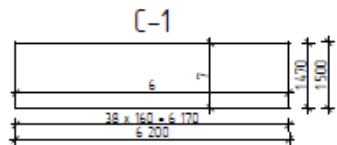
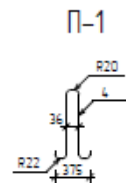
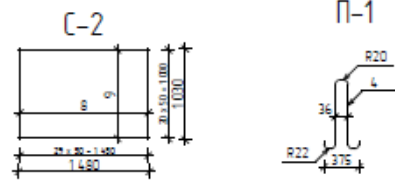
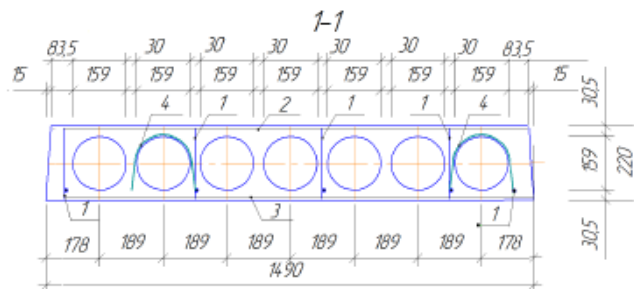
Поз.	Позначення	Найменування	К-сть	Примітка
		Плита ПП1		
		Складальні одиниці		
1	KP1	Каркас KP1	14	
2	C1	Стіка C1	1	
3	C2	Стіка C2	2	
4	П1	Монтажна петля П1	4	
		Бетон		
5		Ø12 A600 АСТУ 3760-06 І-6200	8	
		Матеріал		
		Бетон С16/20		

Специфікація армування плити ПП-1

Марка	Поз. Дет.	Найменування	Кількість	Маса 1 дет. К2	Маса виробу, к2
C1	6	Ø4 Вр-І І-1500	32	7,2	14,85
	7	Ø4 Вр-І І-6200	10	7,65	
C2	8	Ø4 Вр-І І-1030	21	3,25	9,91
	9	Ø4 Вр-І І-1480	30	6,66	
KP1	10	Ø4 Вр-І І-200	13	0,37	0,74
	11	Ø4 Вр-І І-1240	2	0,37	

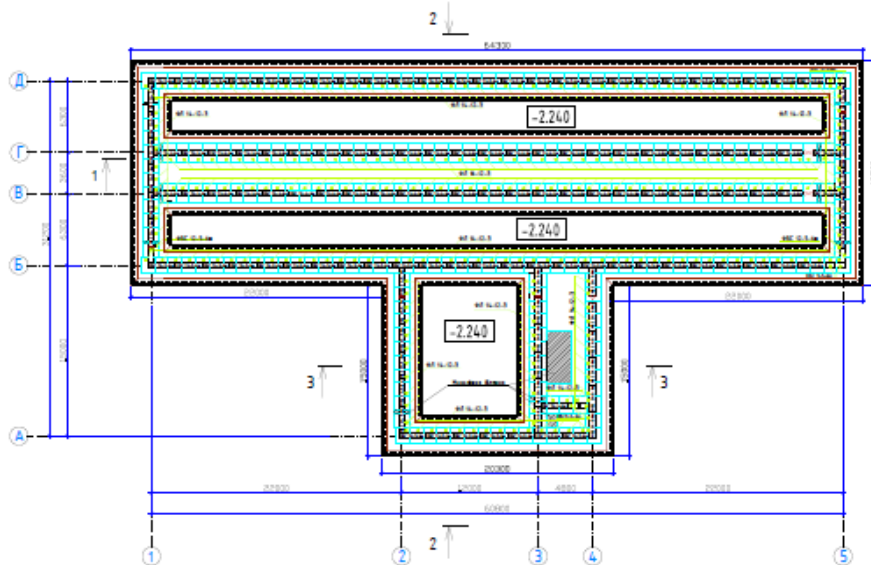
Відомість витрат сталі плити ПП-1

Марка елементів	Вироби арматури				Примітка
	Анотура класу			Всього	
	A600	A500C	A240C		
	АСТУ 3760-06				
ПП1	Ø 12	Ø 12	Ø 12	Ø 12	35,21
					-
					35,21



				08-09.МКР.00100.000-К3			
				н. Лаврик			
Проект	№	Вид	Масштаб	Архитектура-ландшафтні розробки			
Схема	№	Вид	Масштаб	робот з урахуванням проектів			
План	№	Вид	Масштаб	Витрати сталі на об'єкт			
Розріз	№	Вид	Масштаб	ВНТ			
Секція	№	Вид	Масштаб	ЗД. ЕМ-14н			

План земляних споруд. План фундаментів (М 1: 200)



Розріз 1-1 (М 1: 200)

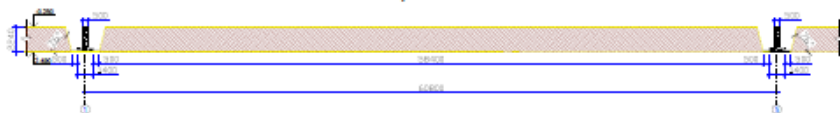


Схема розробки ґрунту екскаватором з навантаженням на адтосамоскид ЕО-4321

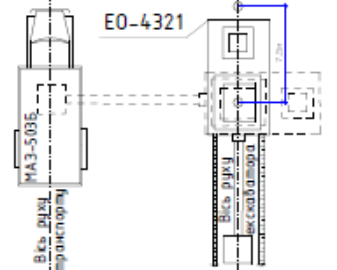
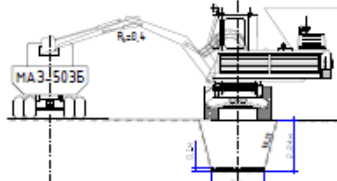
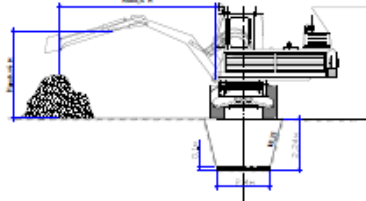


Схема розробки ґрунту екскаватором у відвал ЕО-4321



Розріз 4-4. Схема розробки ґрунту екскаватором (адтосамоскид умовно не показаний) ЕО-4321

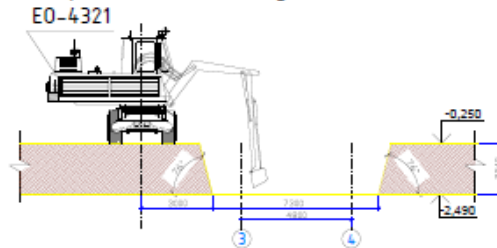
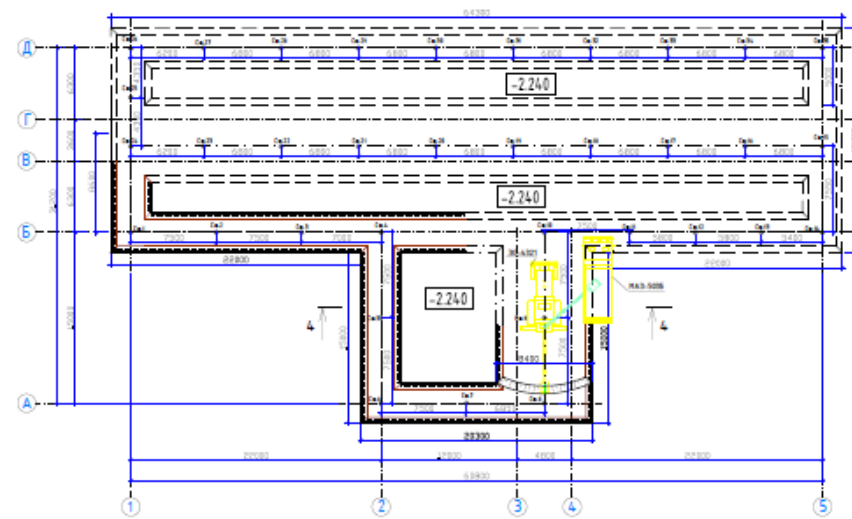
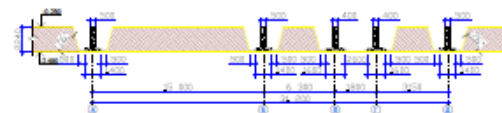


Схема розробки земляних споруд екскаватором (М 1: 200)



Розріз 2-2 (М 1: 200)



Розріз 3-3 (М 1: 200)

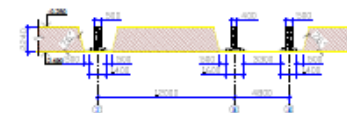
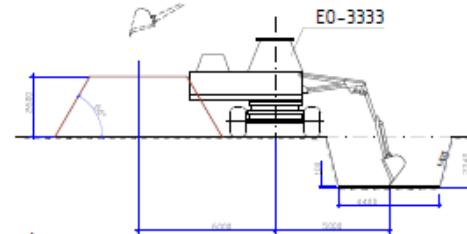


Схема планування укосу



Техніка безпеки при виконанні робіт екскаватором

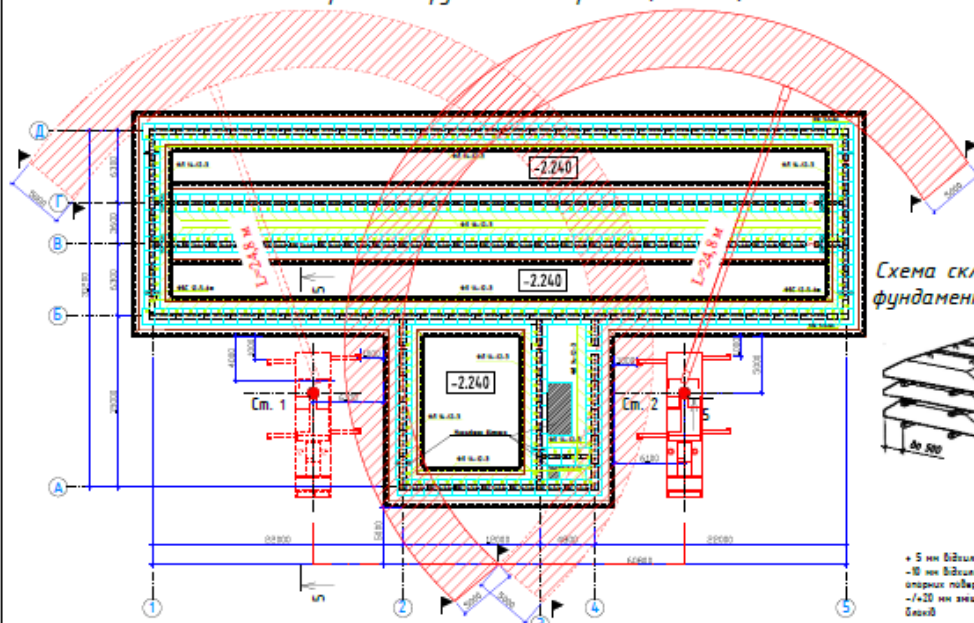
До земляних робіт допускаються особи не молодші 21 року, попередньо освічені, які отримали інструкції і мають підвищену кваліфікацію.
 До виконання земляних робіт не допускаються особи, які попередньо не пройшли навчання, а також особи, які не мають належних спеціальностей.
 При роботі екскаватора не дозволяється працювати збудити інші роботи в зоні робіт та знаходитися ближче в радіусі дії екскаватора +5 м.
 Шляхи, по яким транспортується екскаватором в невеликій кількості земляни, повинні бути попередньо вивірені, а на слабких грунтах підсилені інвентарними шпалерами.
 Під час пересування екскаватора споряду його необхідно встановлювати суворо по напрямку руху, а нади припинити над поверхню землі на 0,5-0,7 м.
 Забороняється пересування екскаватора в нахилених положеннях.
 Забороняється підняти і перемістити екскаватором кури парові, камиди, вантажі, балони та інші за допомогою кулака (чирні матеріали) для пересування екскаватором.
 У випадку виконання в ґрунті, що розробляється, великих комах, павуків або інших предметів наочну необхідно зупинити та віддати в її шлях вказані працівники.

08-09.МКР.001.00.000-ПВР

м. Ладижин

Зм.	Кіл.	Арх.	ІРФак.	Підпис	Дата	Архітектурно-планувальна організація готелів в умовах природних комплексів	Сторін	Листів	Листів
Розробив		Головащенко Н.							
Перевірив		Дубар І.Н.							
Начальник		Ковальський В.П.							
Керівник		Ковальський В.П.							
Рецензент		Полович М.М.							
Затвердив		Дубар І.Н.				ВНТУ, см. гр. БМ-14мі			

Схема монтажу збірних залізобетонних стрічкових фундаментів краном (М 1: 200)



Умовні позначення

- земельні споруди
- вісь руху крана
- зона падіння бантажу

Ст. 1 ● - стоянка крана



Схема стропування фундаментних плит



Схема складування фундаментних плит

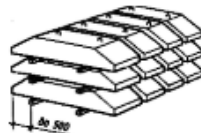
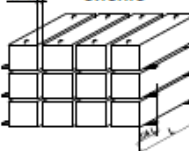
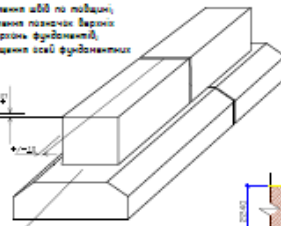


Схема складування фундаментних блоків

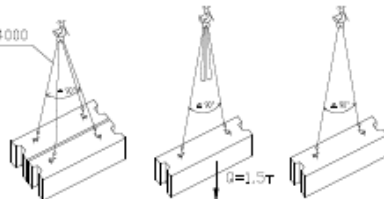


Контроль якості укладання фундаментних плит і блоків

- + 5 мм відхилення від по товщині;
- + 10 мм відхилення позначки верха стірок підвертки фундаментів;
- +/- 10 мм значення осей фундаментних блоків



Схеми стропування фундаментних блоків

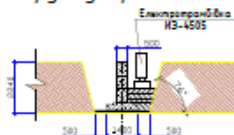


Розріз 5-5. Схема монтажу фундаментів краном (М 1: 200)

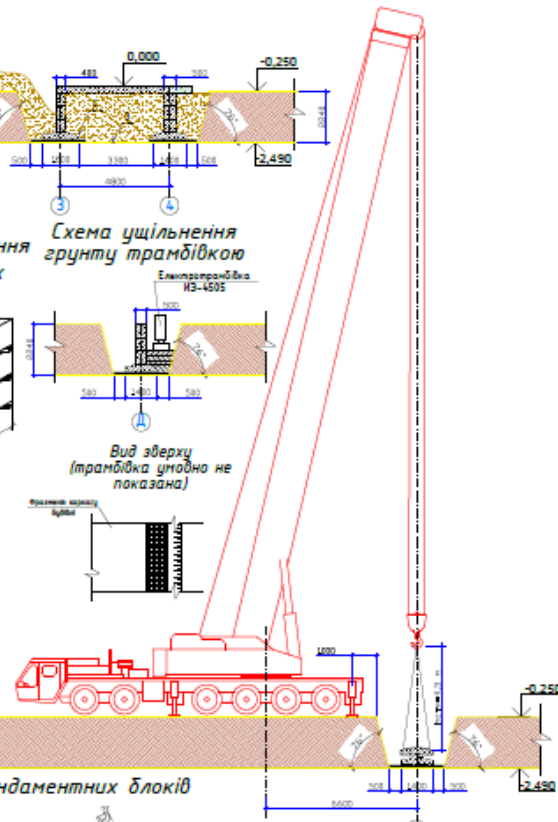
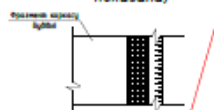
Схема зворотної засипки ґрунту



Схема ущільнення ґрунту трамбівкою



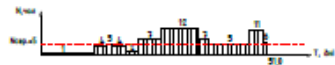
Вид зверху (трамбівка умовно не показана)



Календарний графік виконання робіт нульового циклу по об'єкту

№ замов'я	Назва робіт	Кількість	Одиниця виміру	Вартість робіт	2016 рік															
					Трудомісткість	Позовні на матеріали	Норми	№ виконання робіт	Кількість робіт	Трудомісткість	Ізнос	Ізнос	Ізнос	Ізнос	Ізнос	Ізнос				
1	Виконання зем.	31,042	100 м³	1,971																
2	Розробка ґрунту в біксі необхідній	31,719	100 м³	2,514																
3	Розробка ґрунту з надбавкою на експлуатаційні потреби	31,984	100 м³	2,571																
4	Розробка ґрунту	109,2	м	372,2																
5	Розробка ґрунту буром	31,068	100 м³	1,749																
6	Засипання піску карбованої піщаними	16,12	100 м³	1,976																
7	Засипання піску і вапн карбованої фундаментів на висоту до 4 м	11,12	100 м³	6,76																
8	Засипання бетонними віброцукер фундаментами	79,42	100 м³	16,875																
9	Засипання бетонними віброцукер фундаментами	79,42	100 м³	5,183																
10	Висота арматури, наху кінцевої фундаментів	11,12	100 м³	1,833																
11	Засипання арматури, наху кінцевої буром	11,162	100 м³	1,103																
12	Висота ґрунту провітряти	31,984	100 м³	12,44																

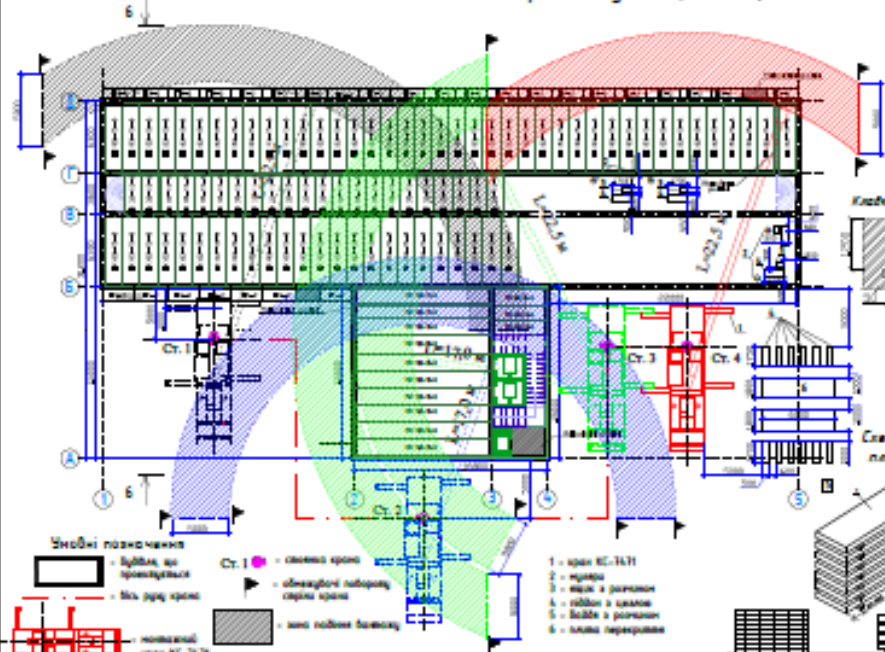
Графік руху робочих кадрів по об'єкту



- Примітки:
- За відмітку 0,000 прийнято рівень часті підлоги 1-го поверху землі.
 - Основні фундаменти в шир 102 - зміна п'єзометрична.
 - Всі бетони підлоги стіни з ґрунтом похити арматури стірок за 2 рази.
 - Горизонтальне здріплення виконано в обсязі здріплення на стіпній частині.
 - Зворотня засипка виконана тільки звичайним ґрунтом, який не містить різних великих каменів, шари товщиною 20-30 см з ретельним прошаруванням.
 - Фундамент під будівлю в стрічковий збірний із фундаментними блоків стрічковий марки ФБС на фундаментних плит стрічковий марки ФП.
 - Під фундаментами виконано наху карбованої підлоги товщиною 20 см.
 - Всі арматури розкладати разом з арматурою.
 - Найвищі по висоті роботи, проби техніки бетону при виконанні нахування робіт, ТПІ від. в ПЗ вказано проміть.

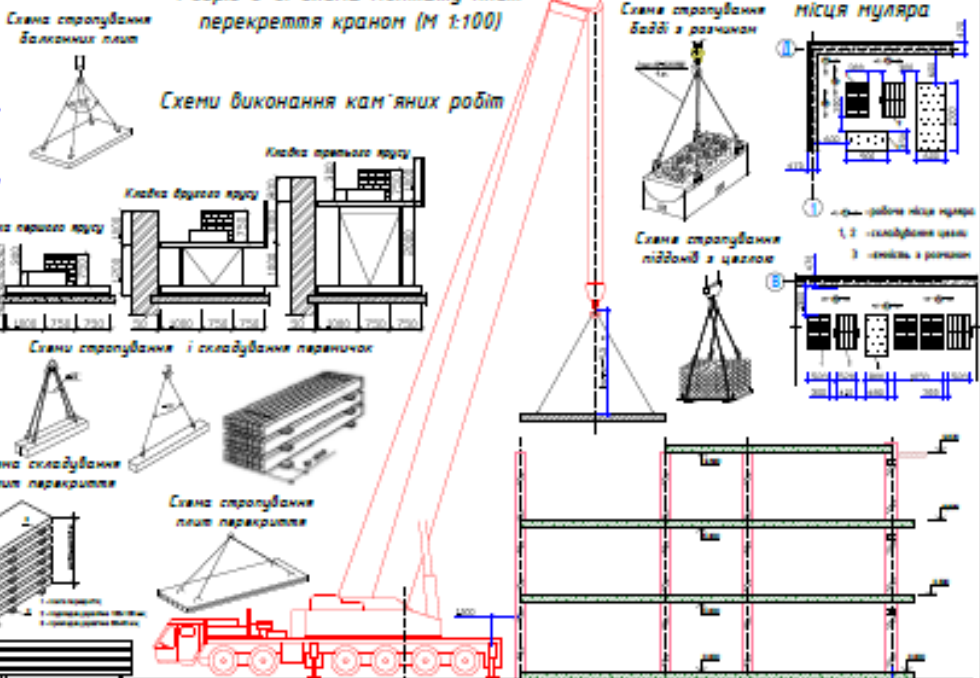
08-09.МКР.001.00.000-ПВР					
м. Ладижин					
Зм.	Кіл.	Арх.	Нрбав.	Підпис	Дата
Розробив	Галогошенко Н				
Перевірив	Дубар ІН				
Нханта.	Кавольський ВЛ				
Керувач	Кавольський ВЛ				
Рецензент	Попович ММ				
Затвердив	Дубар ІН				
Архітектурно-планувальна організація готелів в умовах природних комплексів		Сторінка	Листів	Листів	
		МКР	11		
Схема монтажу фундаментів краном. Технікологічні схеми до виконання робіт. Календарний графік виконання робіт нульового циклу по об'єкту		ВНТУ, см. гр. БМ-14мі			

Фрагмент будівельного генерального плану.
Схема зведення краном будівлі (М 1:200)



- Школьні позначення:**
 - будинок
 - територія будівництва
 - біля вулиці
 - територія крану КС-747
- Сп. 1:**
 - схема крану
 - обмежений лабораторний кран крану
- Сп. 2:**
 1 - кран КС-747
 2 - майданчик
 3 - місце в розписку
 4 - підвіс в цеглою
 5 - будівля в розписку
 6 - плита перекриття

Розріз 6-6. Схема монтажу плит перекриття краном (М 1:100)



Календарний графік виконання робіт по зведенню об'єкту

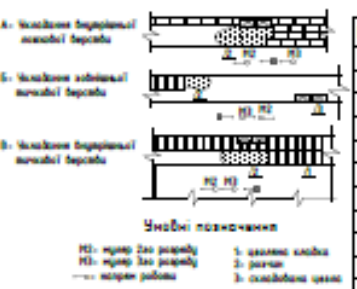
№ п/п	Назва роботи	Продовжити	Обсяг	Середня	Тривалість	Початок	Кінець	Звітні дні			Звітні дні		Місяць
								1	2	3	4	5	
1	Виконання фундаменту	15000	15000	10	30	15	30	15	30	15	30	15	30
2	Виконання стіни	15000	15000	10	30	15	30	15	30	15	30	15	30
3	Виконання перекриття	15000	15000	10	30	15	30	15	30	15	30	15	30
4	Виконання даху	15000	15000	10	30	15	30	15	30	15	30	15	30
5	Виконання внутрішньої обробки	15000	15000	10	30	15	30	15	30	15	30	15	30
6	Виконання зовнішньої обробки	15000	15000	10	30	15	30	15	30	15	30	15	30
7	Виконання благоустрою	15000	15000	10	30	15	30	15	30	15	30	15	30

- Примітки:**
 1. За будівлю 3000 прийнято рівень чистого поверху 7,48 поверху землі.
 2. Перегородка будівлі вкритої бетоном в об'єкті виконавчих умов проекту.
 3. Виконати внутрішню обробку перекриття М1:2 розробки Т54:2854:50 м.
 4. Перегородка вкритої бетоном перекриття М1:2 поверху Т6.
 5. Площа обробки виконавчих умов перекриття прийнято рівню по поверхню роботи на поверхню будівлі.
 6. Всі будівлі на виконавчих умов, з'являються тільки в об'єкті виконавчих умов проекту, Т51 м. 4 в 10 будівлі проекту.

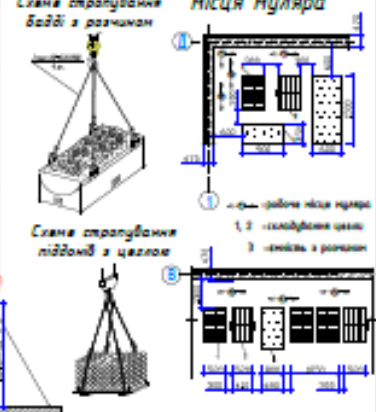
Графік руху робочих кадрів по об'єкті



Схеми роботи ланки "Трійка"



Організація робочого місця муляра



ТЕП проекту

№	Назва	Об'єкт	Кількість
1	Трубопровод виконання робіт	Вн	800
2	Трубопровод виконання робіт	м2-ан	1024
3	Заробітна плата	тис. грн.	376,285
4	Питома продуктивність при виконанні виконавчих робіт	м2-ан/м2	0,1
5	Виробництво одного робітника при виконанні виконавчих робіт	м2/м2-ан	13,4
6	Питома продуктивність при виконанні виконавчих робіт	м2-ан/м2	0,56
7	Виробництво одного робітника при виконанні виконавчих робіт	м2/м2-ан	1,78
8	Питома продуктивність при виконанні виконавчих робіт	м2-ан/м2	0,69
9	Виробництво одного робітника при виконанні виконавчих робіт	м2/м2-ан	1,44
10	Питома продуктивність при виконанні виконавчих робіт	м2-ан/м2	0,26
11	Виробництво одного робітника при виконанні виконавчих робіт	м2/м2-ан	3,89

08-09.МКР.001.00.000-ПВР

м. Ладихин

Зн.	Кл.	Авт.	ІРФдп.	Підпис	Дата
Розробив	Головащенко Н.				
Перевірив	Лудяк І.Н.				
Проєнтував	Каблюк І.В.				
Коректував	Каблюк І.В.				
Різночитав	Погодин М.М.				
Заступив	Лудяк І.Н.				

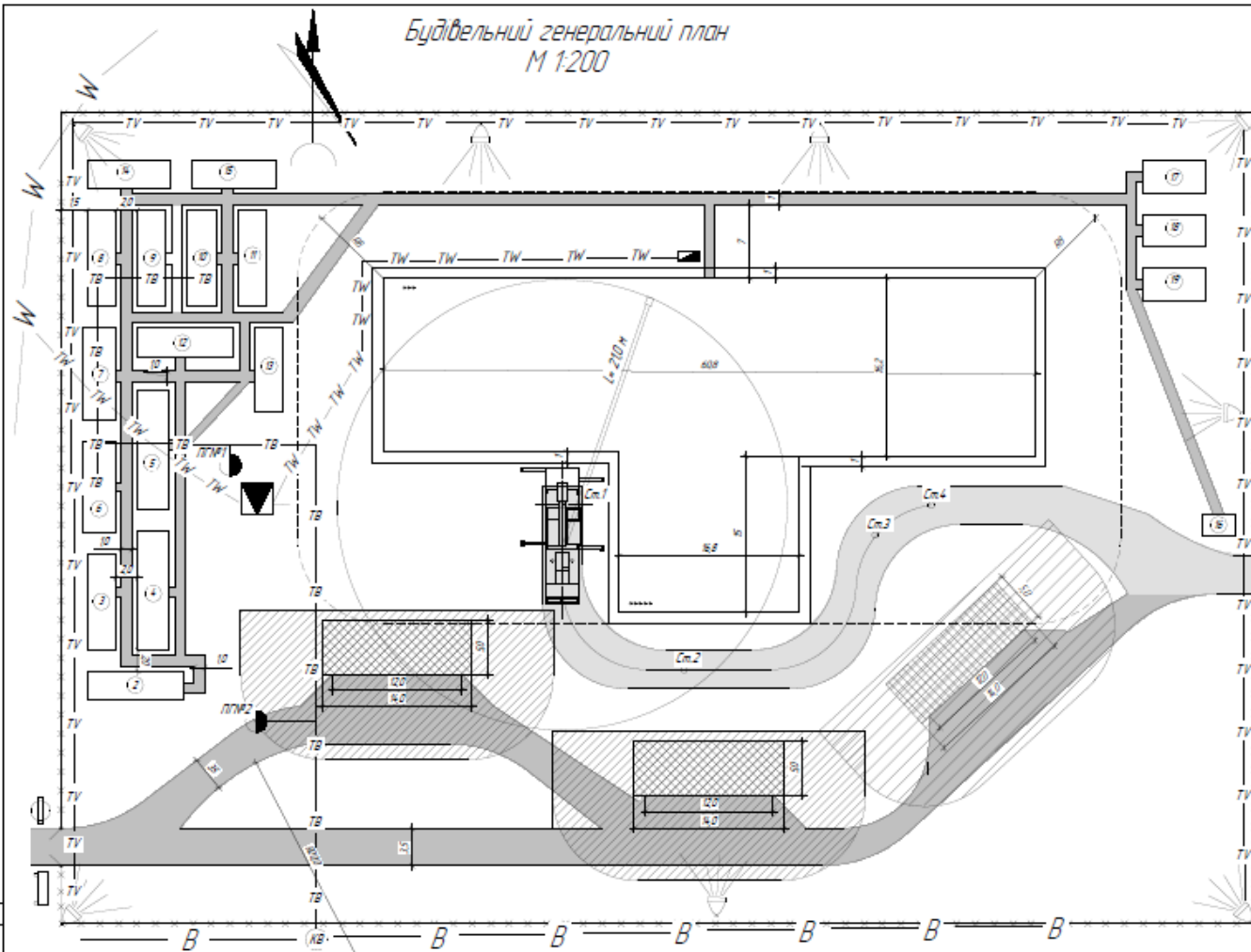
Архітектурно-планувальна організація готелів в умовах природних комплексів

Спеціалізація: МКР 12

Схема зведення будівлі краном. Схеми виконання робіт. Схеми стропування. Календарний графік, графік руху робочих кадрів по об'єкту при зведенні будівлі. ТЕП проекту.

ВНТУ, ст. зр. БМ-14 м

*Будівельний генеральний план
М 1:200*



ЕКСПЛІКАЦІЯ ТИМЧАСОВИХ БУДІВЕЛЬ І СПОРУД

№	Найменування	Об'єкт	Площа в кв.м	Размір в метрах	Тип будівлі	Примітки
1	Будівля що проектується	п	400	16,85x26,15	Лесобуд	
2-3	Котлове виконавця робіт	п	72	9x27	Лесобуд	
4-5	Гардеробні	п	58	11,1x3	Лесобуд	
6-7	Душові	п	32,4	8,5x21	Лесобуд	
8-9, 10	Поміщення для паюючу їжі	п	90	9x27	Лесобуд	
11-12	Поміщення для обробки / відпочинку робітників	п	72	9x27	Лесобуд	
13-14-15	Поміщення для сучасної одягу / взуття	п	15	7,8x26	Лесобуд	
16	Ларьок	п	6	2x3	Збірна	
17, 18-19	Туалети	п	18	6x3	Котельня	

ТЕП ПРОЕКТУ

№	Найменування	Показники	Примітки
1	Показник рівномірності будівельного потоку в часі	16	
2	Показник компактності будівельного плану	0,76	
3	Показник віднавантаження площі тимчасових будівель до площі забудови	0,51	
4	Показник виконавства території під склад	0,5	
5	Дискретивний термін будівництва вид	265	
6	Фактичний термін будівництва вид	252	
7	Коштовісна вартість будівництва тимчасових	23,254,889	

УМОВНІ ПОЗНАЧЕННЯ

	Будівля що збудується
	Будівля тимчасового виконавства для робіт будівництва
	Видимий склад розміри і площа тимчасово розміщується залежно від площі будівлі
	Алгоритми тимчасової дороги, виконавства для робіт будівництва
	Місце для тимчасової парковки, розміри
	Тимчасові ширини тротуарів
	В'їзд і виїзд з території будівництва
	Лінія / ЛП
	Тимчасова територія будівництва / ЛП
	Тимчасова територія будівництва / ЛП - межувальна лінія
	Тимчасова парковочна підстанція
	Тимчасовий шит
	Лінійна освітлення
	Тимчасова парковка будівництва з оглядом координат
	Тимчасова парковка будівництва з оглядом координат
	Тимчасовий шит
	Стіна краю
	Обмежувач паркування стіни краю
	Похилений шит і ящик з ліній
	Знак обмеження швидкості руху
	Сітка огорожі на будівництві

08-09.МКР.001 - 105

н. Лабіжин

№	Ініціал	Підрозділ	Дата
Розробник	Лабіжин	08	2023
Перевірив	Лабіжин	08	2023
Схвалено	Лабіжин	08	2023
Виконав	Лабіжин	08	2023

Інтеграційно-технічна команда
адрес: вул. Миколаївська, 100

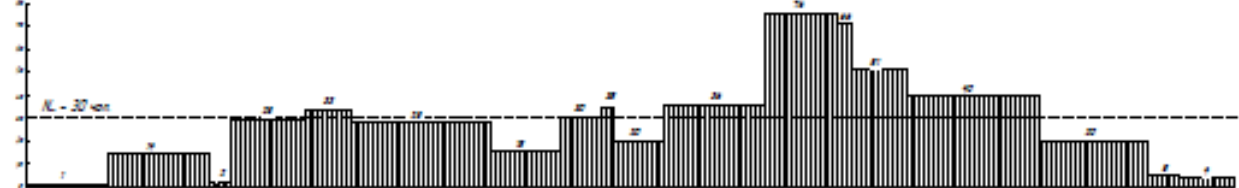
Будівельний
заказний план

ВНТ сп.з о.в. БН-Ки

ГРАФІК ВИРОБНИЦТВА РОБІТ

№	Місяць	БЕРЕЗЕНЬ	КВІТЕНЬ	ТРАВЕНЬ	ЧЕРВЕНЬ	ЛИПЕНЬ	СЕРПЕНЬ	ВЕРЕСЕНЬ	ЖОВТЕНЬ
1	Роботи з будівництва								
2	Роботи з монтажу обладнання								
3	Роботи з експлуатації обладнання								
4	Роботи з ремонту обладнання								
5	Роботи з обслуговування обладнання								
6	Роботи з монтажу електропроводки								
7	Роботи з монтажу електрообладнання								
8	Роботи з монтажу електропроводки та електрообладнання								
9	Роботи з монтажу електропроводки та електрообладнання (включно з монтажем електропроводки)								
10	Роботи з монтажу електропроводки та електрообладнання (включно з монтажем електропроводки та електрообладнання)								
11	Роботи з монтажу електропроводки та електрообладнання (включно з монтажем електропроводки та електрообладнання)								
12	Роботи з монтажу електропроводки та електрообладнання (включно з монтажем електропроводки та електрообладнання)								
13	Роботи з монтажу електропроводки та електрообладнання (включно з монтажем електропроводки та електрообладнання)								
14	Роботи з монтажу електропроводки та електрообладнання (включно з монтажем електропроводки та електрообладнання)								
15	Роботи з монтажу електропроводки та електрообладнання (включно з монтажем електропроводки та електрообладнання)								
16	Роботи з монтажу електропроводки та електрообладнання (включно з монтажем електропроводки та електрообладнання)								
17	Роботи з монтажу електропроводки та електрообладнання (включно з монтажем електропроводки та електрообладнання)								
18	Роботи з монтажу електропроводки та електрообладнання (включно з монтажем електропроводки та електрообладнання)								
19	Роботи з монтажу електропроводки та електрообладнання (включно з монтажем електропроводки та електрообладнання)								
20	Роботи з монтажу електропроводки та електрообладнання (включно з монтажем електропроводки та електрообладнання)								

ГРАФІК РІЗКУ РОБОЧИХ КАДРІВ



ГРАФІК РОБОТИ ОСНОВНИХ МАШИН / МЕХАНІЗМІВ

№	Назва машини / механізму	БЕРЕЗЕНЬ	КВІТЕНЬ	ТРАВЕНЬ	ЧЕРВЕНЬ	ЛИПЕНЬ	СЕРПЕНЬ	ВЕРЕСЕНЬ	ЖОВТЕНЬ
1	Екскаватор								
2	Бульдозер								
3	Грунтове катання								
4	Автомобіль								
5	Трактор								
6	Мотобуксир								
7	Генератор								
8	Комп'ютер								
9	Дриль								
10	Сверлильний станок								
11	Пилорама								
12	Сварочний апарат								
13	Електрогенератор								
14	Діагностичний прилад								
15	Інструмент								
16	Спеціальні машини								
17	Інші машини								

ГРАФІК ВИТРАТ ОСНОВНИХ БУДІВЕЛЬНИХ МАТЕРІАЛІВ, ВИРОБІВ / КОНСТРУКЦІЙ

№	Назва матеріалу / виробу / конструкції	БЕРЕЗЕНЬ	КВІТЕНЬ	ТРАВЕНЬ	ЧЕРВЕНЬ	ЛИПЕНЬ	СЕРПЕНЬ	ВЕРЕСЕНЬ	ЖОВТЕНЬ
1	Бетон								
2	Цегла								
3	Кирпич								
4	Сировина								
5	Кераміка								
6	Метал								
7	Дерево								
8	Скло								
9	Пластик								
10	Ізоляція								
11	Кабель								
12	Труби								
13	Спеціальні матеріали								
14	Інші матеріали								

02-01/КР.001 - /02	
Н. Лещенко	
Підпис: _____ Дата: _____	Підпис: _____ Дата: _____
Інформаційно-технологічний центр «Інформатика»	
Київська обл., м. Київ, вул. _____, № _____	
Б/Г «Інформатика»	



Гмапа Ƨормеуа

Дякую за увагу!