

УДК: 528+911.2+912.

Гапон С. В. (Україна, Львів)

МЕТОДИКА СТВОРЕННЯ КАРТИ ЗЕМЛЕКОРИСТУВАННЯ ГІРСЬКОГО КРИМУ

Раціональне використання природних ресурсів є однією з головних задач держави. Гірські території відрізняються від інших своєю складністю як в компонентній, так і в просторовій організації. Досить висока розчленованість рельєфу забезпечує велику інтенсивність багатьом природним процесам. І навіть найменші антропогенні зміни можуть призвести до катастрофічних наслідків. Прикладом можуть слугувати великі паводки та селі після них, через погано сплановані вирубки лісу тощо. Таким чином, система землекористування просто необхідна для таких регіонів. Для того щоб робити оптимізаційні зміни в існуючій системі землекористування, перш за все, потрібно ознайомитись з існуючою на даний момент ситуацією. Наочно ілюструють ситуацію карти землекористування. За весь час, для території Криму їх було створено досить багато [1]. Однак, переважна більшість з них має досить дрібний масштаб, і через це, використання таких карт значно ускладнюється. Більш того, такі карти зроблені в досить загальному вигляді, де показані далеко не всі існуючі типи природо користувальних відносин. Виходячи з того, що за останні десятиліття з'явилося багато різного роду космічних знімків у вільному доступі, та геоінформаційні технології досягли певного високого рівня розвитку, існуюча ситуація з картами землекористування може вважатися незадовільною.

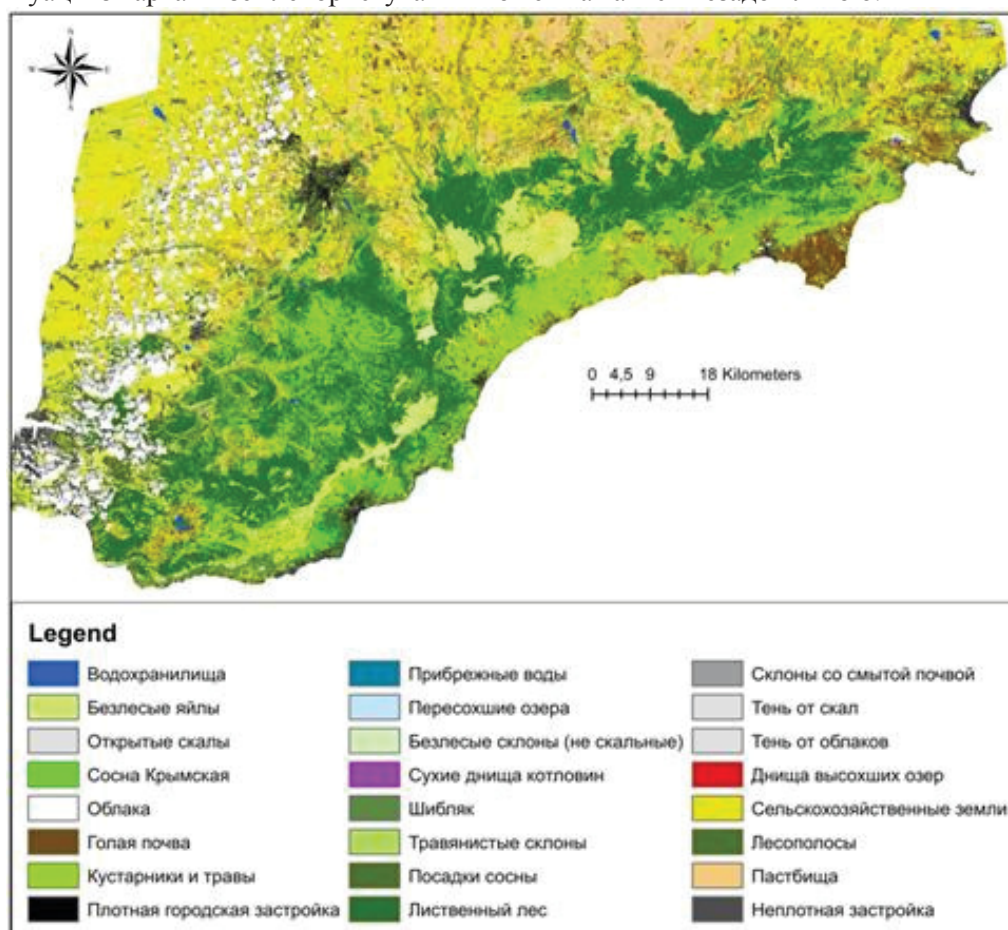


Рис. 1. Прототип карти землекористування

Література

1. Трансформация структуры водного баланса на территории Крыма в XX веке – начале XXI века [под ред. В.А. Бокова]. – Симферополь : Бизнес-Информ, 2011. – 316 с