

БЛАГОУСТРІЙ ТА РЕКОНСТРУКЦІЯ КВАРТАЛУ ПРИЛЕГЛОГО ДО СТАДІОНУ «ЛОКОМОТИВ»

Квітницький А.В.

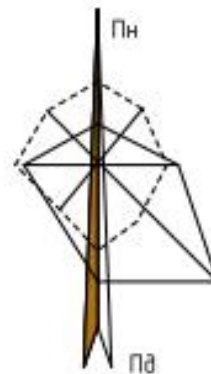
СХЕМА РОЗТАШУВАННЯ КВАРТАЛУ В ПЛАНІ МІСТА



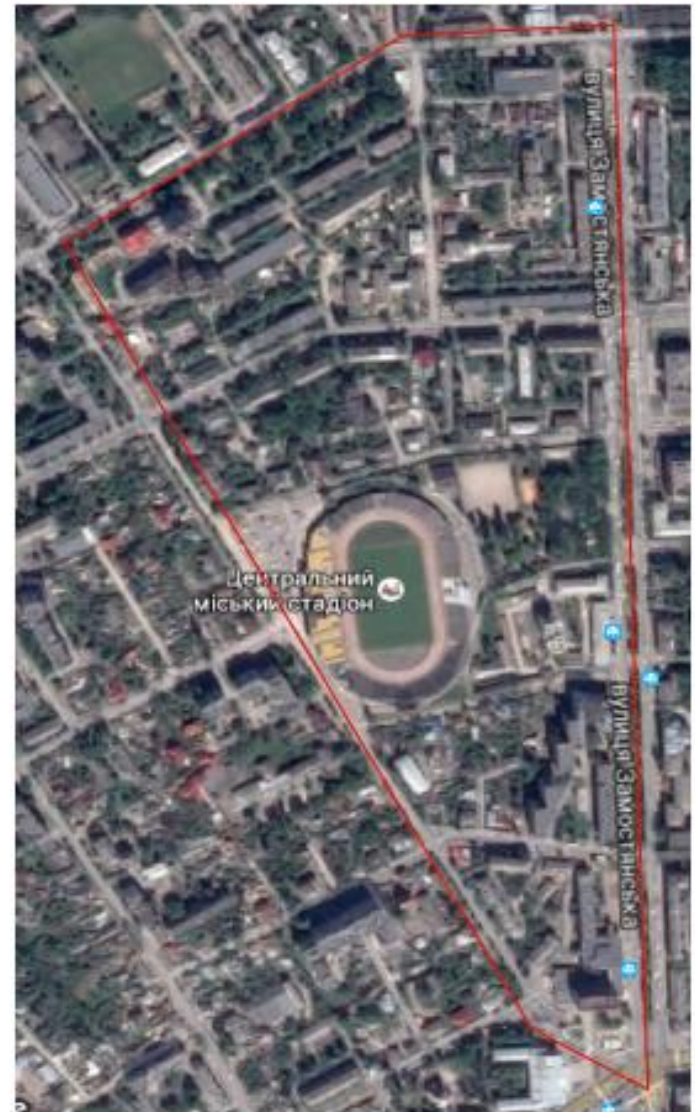
СХЕМА КВАРТАЛУ ЩО ПІДЛЯГАЄ РЕКОНСТРУКЦІЇ



РОЗА ВІТРІВ



АЕРОФОТОЗЙОМКА КВАРТАЛУ ЩО ПІДЛЯГАЄ РЕКОНСТРУКЦІЇ



№	Площа, м²	Об'єм, м³	Висота, м
1			
2			
3			
4			
5			
6			
7			
8			
9			
10			
11			
12			
13			
14			
15			
16			
17			
18			
19			
20			
21			
22			
23			
24			
25			
26			
27			
28			
29			
30			
31			
32			
33			
34			
35			
36			
37			
38			
39			
40			
41			
42			
43			
44			
45			
46			
47			
48			
49			
50			
51			
52			
53			
54			
55			
56			
57			
58			
59			
60			
61			
62			
63			
64			
65			
66			
67			
68			
69			
70			
71			
72			
73			
74			
75			
76			
77			
78			
79			
80			
81			
82			
83			
84			
85			
86			
87			
88			
89			
90			
91			
92			
93			
94			
95			
96			
97			
98			
99			
100			

СИТУАЦІЙНИЙ ПЛАН



УМОВНІ ПОЗНАЧЕННЯ

Поз.	Найменування
	Існуючі житлові будівлі
	Дорожнє покриття
	Газово-траваєне покриття
	Прибудова забудова
	Будинок павільйону
	РАЦС
	Лікарня
	Дитячий садочок
	Комплекс "ЗОРР"
	Музична школа
	Озеленення кварталу
	Зелені насадження
	Межі прибудованої забудови
	Межі лікарні
	Планові дороги
	Гараж

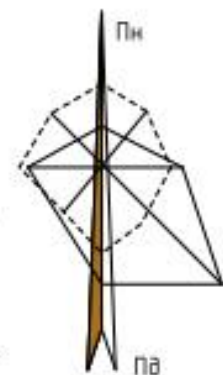
ІНФРАСТРУКТУРА КВАРТАЛУ



УМОВНІ ПОЗНАЧЕННЯ

Відстань	Найменування
460 м	Будинок павільйону
460 м	Трамвайна зупинка "Площа перемоги"
582 м	Трамвайна зупинка "Площа Перемоги"
418 м	Трамвайна зупинка "Площа перемоги" (в напр. зал. вокзалу)
133 м	Лікарня
380 м	Педагогічний університет
606 м	Школа
470 м	Музична школа
517 м	Будівля сучасного приміщення "ЗОРР"
111 м	Дитячий садочок
387 м	Трамвайна зупинка "ПМ ЗОРР"
160 м	Трамвайна зупинка "Центральний мський стаціонар"

РОЗА ВІТРІВ



№	Назва	Відстань	Напрямок
1	Будівля сучасного приміщення "ЗОРР"	517 м	Південно-захід
2	Трамвайна зупинка "ПМ ЗОРР"	387 м	Південно-захід
3	Трамвайна зупинка "Центральний мський стаціонар"	160 м	Південно-захід
4	Трамвайна зупинка "Площа перемоги"	582 м	Південно-захід
5	Трамвайна зупинка "Площа перемоги" (в напр. зал. вокзалу)	418 м	Південно-захід
6	Будинок павільйону	460 м	Південно-захід

**СХЕМА ПОВЕРХОВІСТІ ТА
ТРАНСПОРТНО-ПІШОХІДНИХ
ЗВ'ЯЗКІВ**



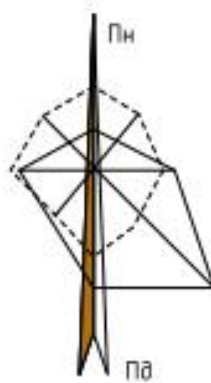
УМОВНІ ПОЗНАЧЕННЯ

Поз.	Найменування
[Brown]	2 поверхи
[Dark Green]	3 поверхи
[Light Green]	4 поверхи
[Pink]	5 поверхів
[Purple]	7 поверхів
[Cyan]	9 поверхів
[Blue]	10 поверхів
[Grey]	14 поверхів
[Light Purple]	Будівля пошту
[Red]	РАЦС
[Pinkish-Red]	Лекція
[Light Green]	Дитячий садочок
[Dark Purple]	Комплекс "ЗОРР"
[Blue]	Музична школа
[Orange]	Пешехідні бордюри
[Hatched]	Асфальто-бетонне покриття

**СХЕМА
ФУНКЦІОНАЛЬНОГО
ЗОНУВАННЯ**



РОЗА ВІТРІВ



УМОВНІ ПОЗНАЧЕННЯ

Поз.	Найменування
[Dark Green]	Зона відпочинку
[Light Green]	Зона житлової забудови
[Medium Green]	Зона обмеженого використання



ГЕНЕРАЛЬНИЙ ПЛАН
МІКРОРАЙОНУ

РОЗА ВІТРІВ



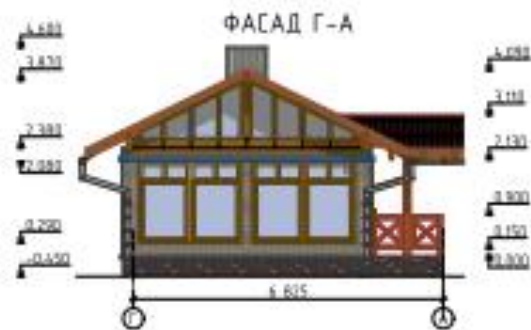
УМОВНІ ПОЗНАЧЕННЯ

Колір	Найменування
Білий	Вільні території
Жовтий	Терени вищої будівлі
Червоний	Терени середньої будівлі
Зелений	Терени нижньої будівлі
Синій	Терени озеленення
Пурпурний	Терени парків
Червоний	Терени спортивних об'єктів
Червоний	Терени дитячих садків
Червоний	Терени шкіл
Червоний	Терени лікарень
Червоний	Терени культурно-оздоровчих об'єктів
Червоний	Терени громадських будівель
Червоний	Терени підприємств
Червоний	Терени промислових об'єктів
Червоний	Терени складських об'єктів
Червоний	Терени транспортних об'єктів
Червоний	Терени інших об'єктів
Червоний	Терени озеленення
Червоний	Терени парків
Червоний	Терени спортивних об'єктів
Червоний	Терени дитячих садків
Червоний	Терени шкіл
Червоний	Терени лікарень
Червоний	Терени культурно-оздоровчих об'єктів
Червоний	Терени громадських будівель
Червоний	Терени підприємств
Червоний	Терени промислових об'єктів
Червоний	Терени складських об'єктів
Червоний	Терени транспортних об'єктів
Червоний	Терени інших об'єктів

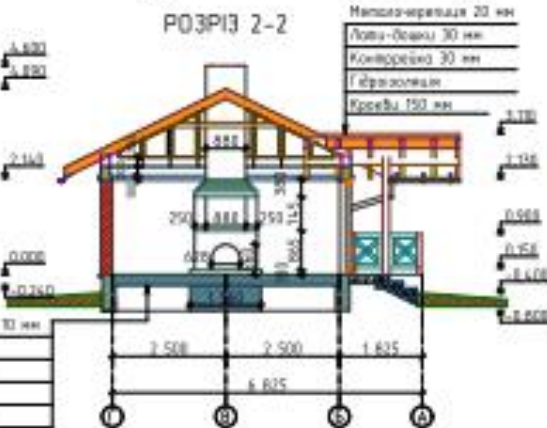
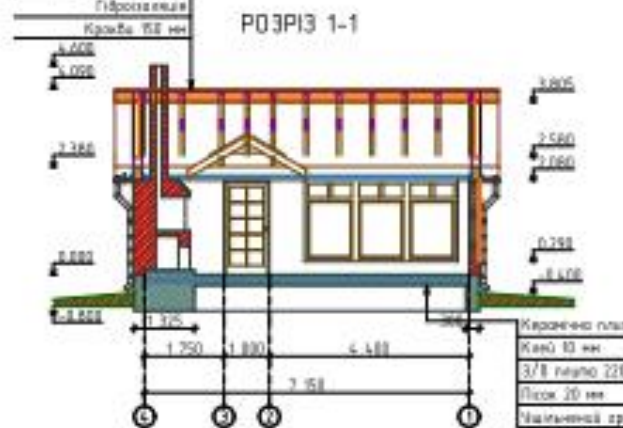
ЕКСПЛІКАЦІЯ БУДІВЕЛЬ І СПОРУД

№ п/п	Найменування	Площа, кв.м	Об'єм будівлі, м ³	Коефіцієнт екологічної безпеки
1	Школа №1	4	100,0	
2	Дитячий садок №1	3	100,0	
3	Дитячий садок №2	2	100,0	
4	Дитячий садок №3		100,0	
5	Дитячий садок №4		100,0	
6	Дитячий садок №5		100,0	
7	Дитячий садок №6	5,3	100,0	
8	Дитячий садок №7	2	100,0	
9	Дитячий садок №8	8	100,0	
10	Дитячий садок №9	1	100,0	

№ п/п	Найменування	Площа, кв.м	Об'єм будівлі, м ³	Коефіцієнт екологічної безпеки
1	Школа №1	4	100,0	
2	Дитячий садок №1	3	100,0	
3	Дитячий садок №2	2	100,0	
4	Дитячий садок №3		100,0	
5	Дитячий садок №4		100,0	
6	Дитячий садок №5		100,0	
7	Дитячий садок №6	5,3	100,0	
8	Дитячий садок №7	2	100,0	
9	Дитячий садок №8	8	100,0	
10	Дитячий садок №9	1	100,0	

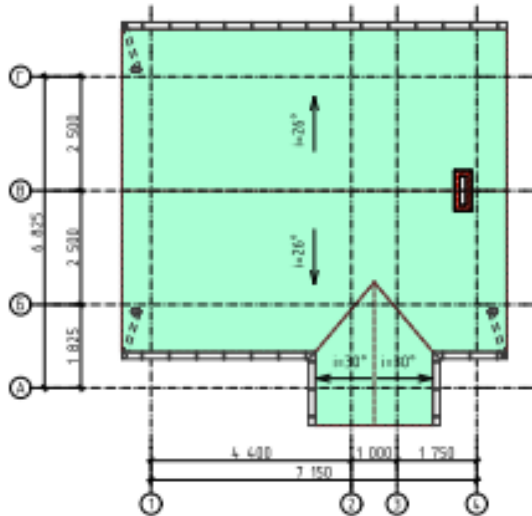


ВІЗУАЛІЗАЦІЯ

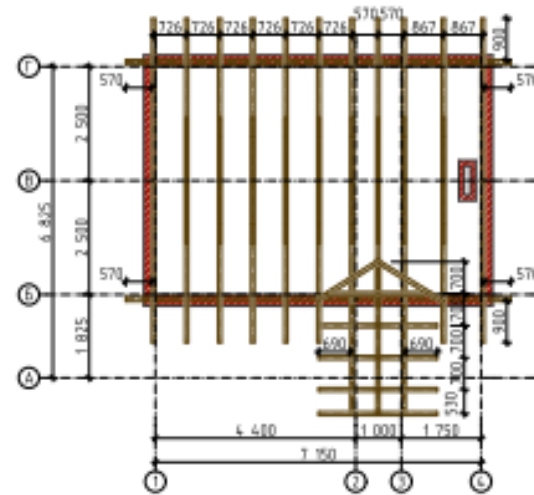


№	Код	Назва	Кількість	Вартість
1				
2				
3				
4				
5				
6				
7				
8				
9				
10				

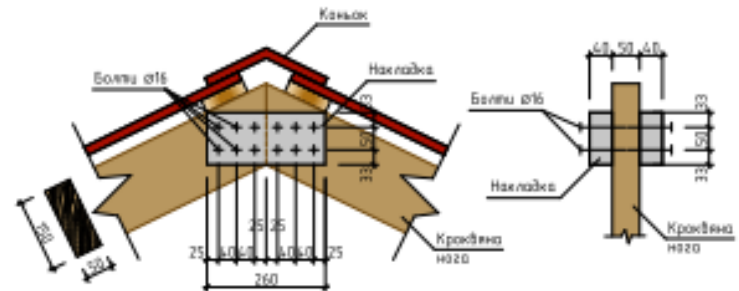
ПЛАН ПОКРІВЛІ



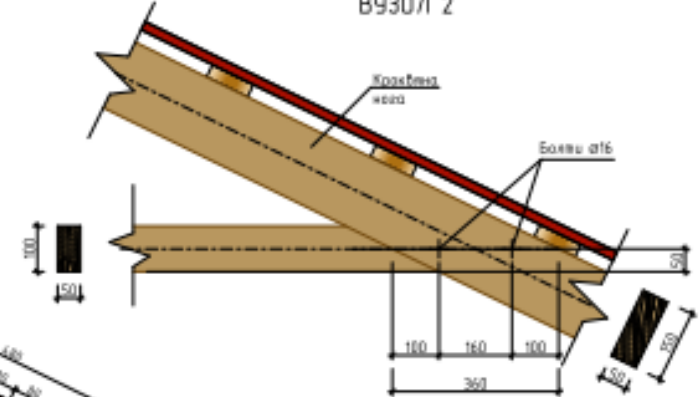
ПЛАН КРОКВ



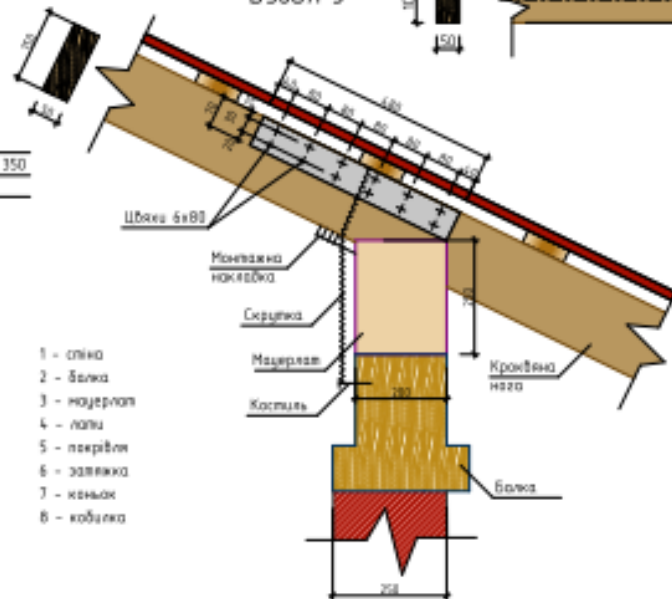
ВУЗЛО 1



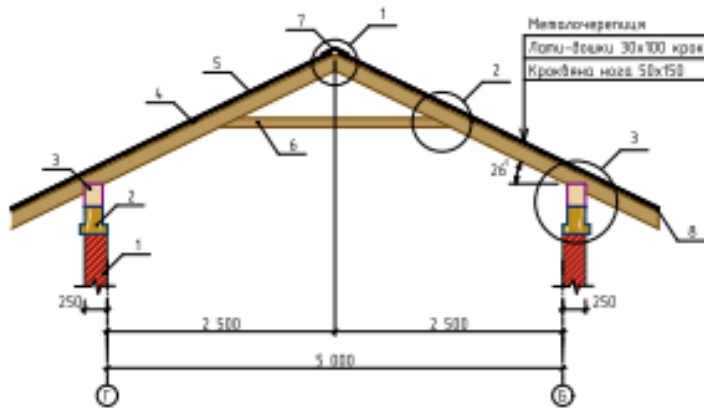
ВУЗЛО 2



ВУЗЛО 3



КОНСТРУКТИВНА СХЕМА ПОКРІВЛІ



Металочерепиця
Лопи-голки 30x100 крок 350
Кровельна нога 50x150

- 1 - стіна
- 2 - балка
- 3 - матеріал
- 4 - лопи
- 5 - покриття
- 6 - залізниця
- 7 - коняк
- 8 - кобилка

ВІДОМІСТЬ ЕЛЕМЕНТІВ ДАХУ

№ п/п	Елемент	Площа		Зусилля		К-ть	Примітка
		кв.м	кв.м	к.кг	д.кг		
1	Коняк	150x50	-	-	-	34	коняк
2	Лопи	100x100	-	-	-	36	лопи
3	Матеріал	200x250	-	-	-	2	матеріал
4	Косиця	100x50	-	-	-	5	косиця

Всього		кв.м	к.кг	д.кг
Площа	Зусилля			

