

# КОТЕДЖ НА ДВІ СІМ'І З ПРИБУДИНКОВИМ БЛАГОУСТРОЄМ ПО ВУЛ. БАРСЬКЕ ШОССЕ



Виконала: ст.гр. БМ-15сп Коргіна Х.А

Керівник: д.т.н. професор Дудар І.Н.

Фрагмент генерального плану М1:500



Схема зонування території



Експлікація		
№	Експлікація	Площа
1	Запроєктована будівля	170м <sup>2</sup>
2	Гаражі	98,86м <sup>2</sup>
3	Житлова будівля	48,99м <sup>2</sup>
4	Зони відпочинку	84,20м <sup>2</sup>
5	Територія	1689м <sup>2</sup>

Опорний план



Ситуаційна схема



Умовні позначення	
✕ ✕ ✕ ✕	Водопровід
⊕ ⊕ ⊕	Каналізація
⚡ ⚡ ⚡	Електромережа

Схема організації інженерних мереж



ЗД план території



Дендрологічний план М1:500



Специфікація насаджень

Позиц	Чтoвні поз.	Вид	Кількість
1		Дуб звичайний Конкордія	5
2		Клен	4
3		Ліщина звичайна	5
4		Ліродендрон тельпановий	3
5		Береза карликова	11
6		Квітки	7

№	Експлікація	Площа
1	Запроектована будівля	170м <sup>2</sup>
2	Гаражі	98,86м <sup>2</sup>
3	Житлова будівля	48,99м <sup>2</sup>
4	Зони відпочинку	84,20м <sup>2</sup>
5	Територія	16,89м <sup>2</sup>



Креслення розпланування М1:500



МАФ



МАФ



Дуб звичайний Конкордія

Клен

Ліродендрон тельпановий

Ліщина звичайна

Береза карликова

Квітки

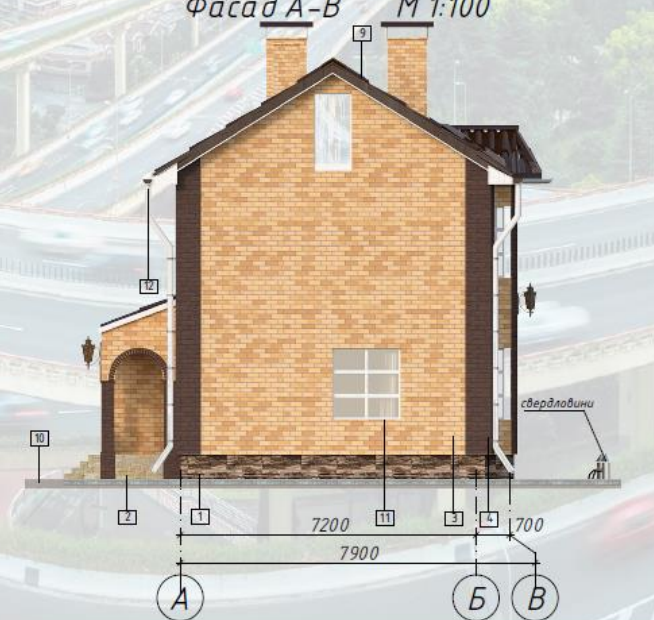
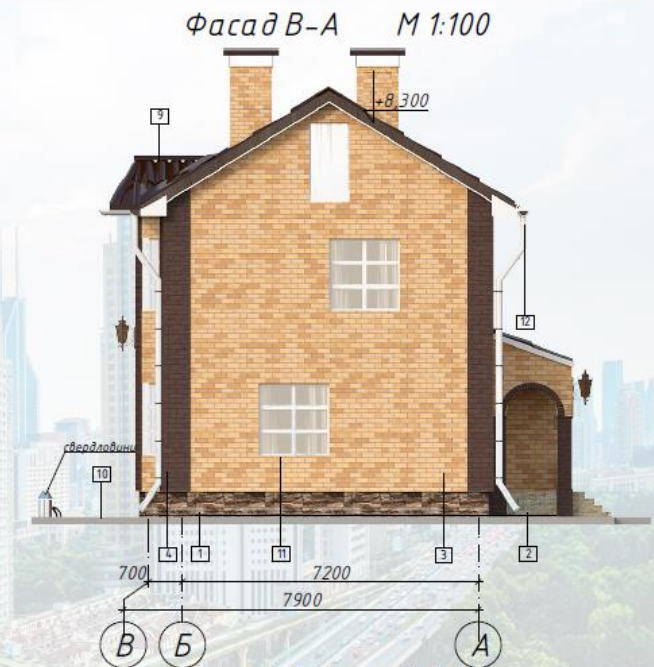
Квітки

*3D Візуалізація запроєктованого будинку*



3D Візуалізація запроектованого будинку  
(вечірня схема освітлення)





## Варіанти опорядження фасадів будівлі

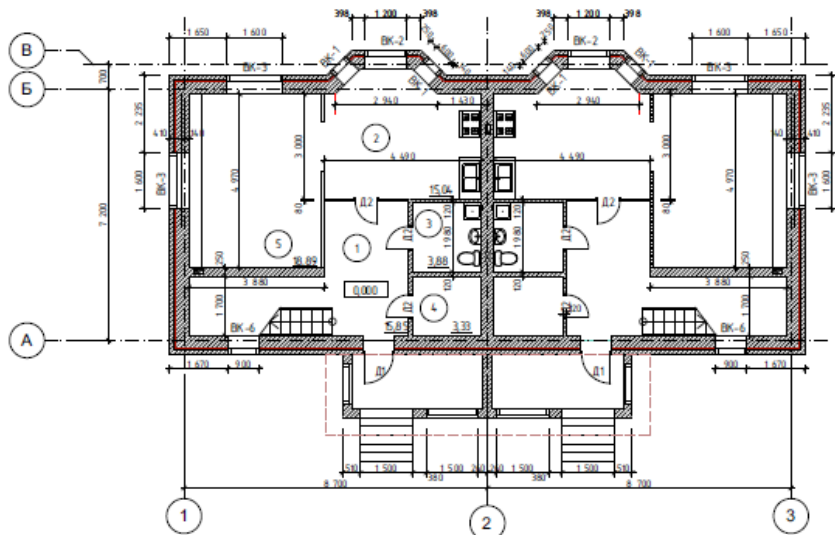


Таблиця опорядження фасаду

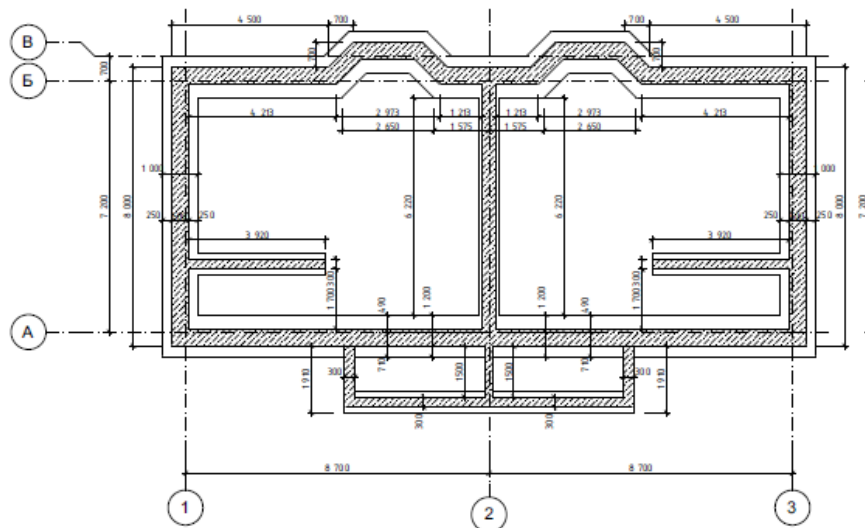
№	Колір	Поверхня опорядження	Вид оздоблення	Матеріал
1		Цоколь	Облицювання	штучний, природний камінь
2		Цок./сходи	Облицювання	штучний, природний камінь
3		Стіни	Облицювання	керпіч Surrey Yellow Mult
4		Стіни	Облицювання	керпіч Negro Zwart Mangaan
5		Стіни	Облицювання	керпіч червоний Obriicks
6		Стіни	Облицювання	штукатурка короїд

№	Колір	Поверхня опорядження	Вид оздоблення	Матеріал
7		Стіни	Облицювання	штукатурка короїд
8		Стіни	Облицювання	штукатурка короїд
9		Покрівля	Монтаж	Металочерепиця
10		Площадки	Облицювання	дорожня плитка
11		Двері/вікна	Монтаж	металопласт., дерево
12		Водовідвідна система	Монтаж	ПВХ

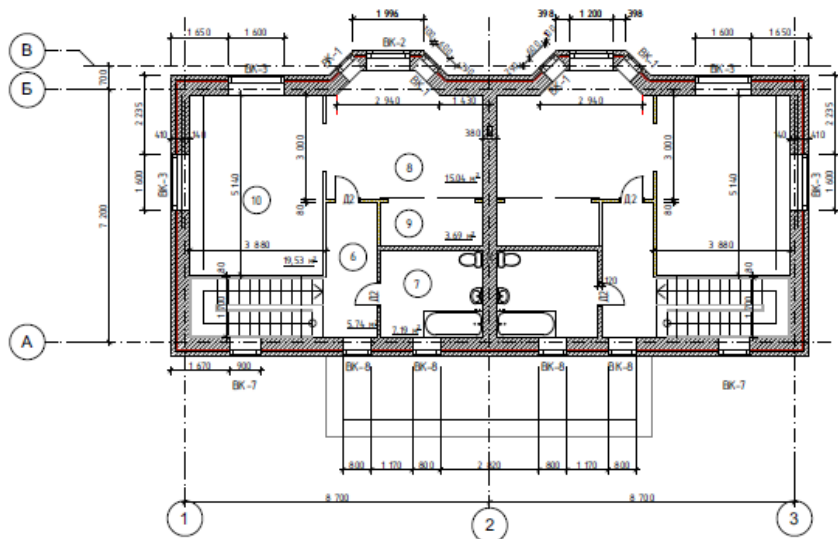
План 1-го поверху М1:100



План фундаментів поверху М1:100



План 2-го поверху М1:100

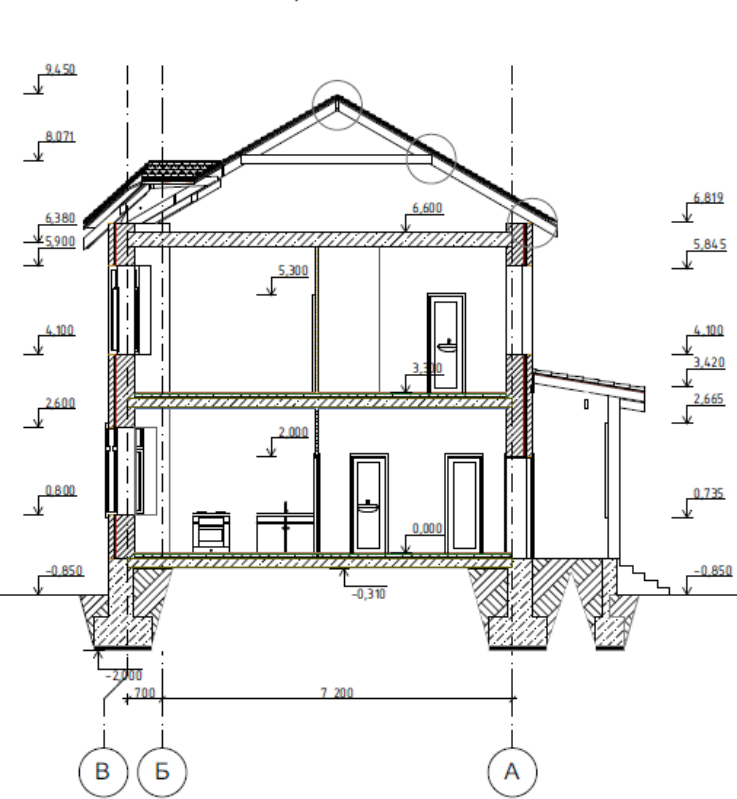


Експлікація приміщень

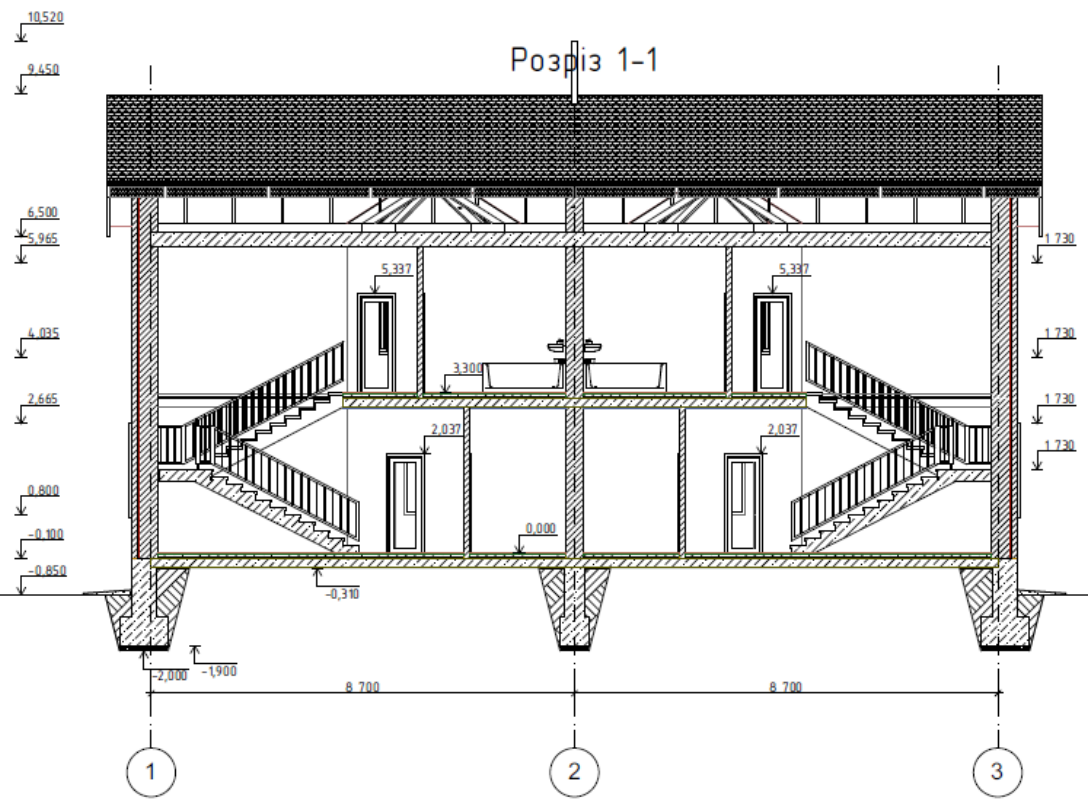
№ приміщення по плану	Найменування приміщення	Площа, м <sup>2</sup>
Перший поверх		
1	Тамбур	15,85
2	Кухня	15,04
3	Вбиральня	3,88
4	Комора	3,33
5	Столова	18,75
Другий поверх		
6	Коридор	5,74
7	Вбиральня	7,19
8	Спальня	15,04
9	Гардероб	3,69
10	Спальня	19,53



Розріз 2-2



Розріз 1-1

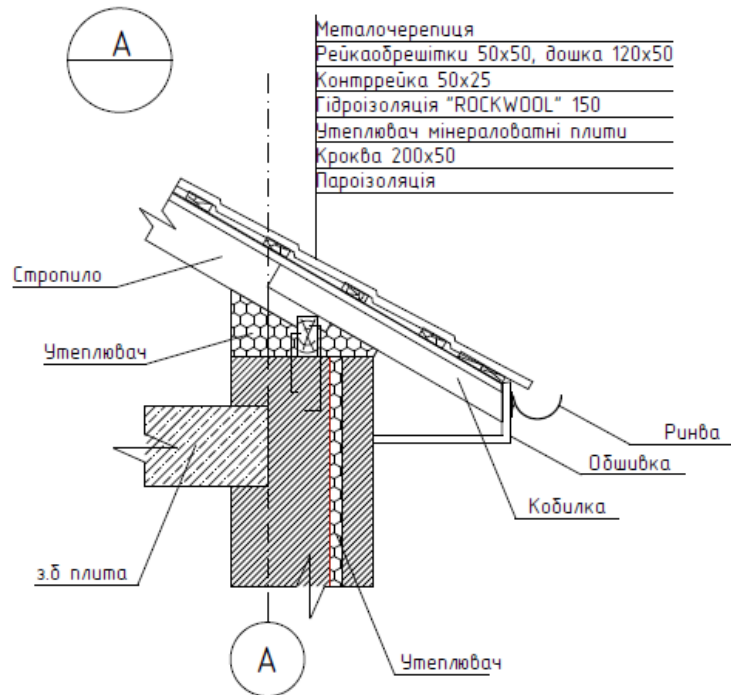


Специфікація вікон

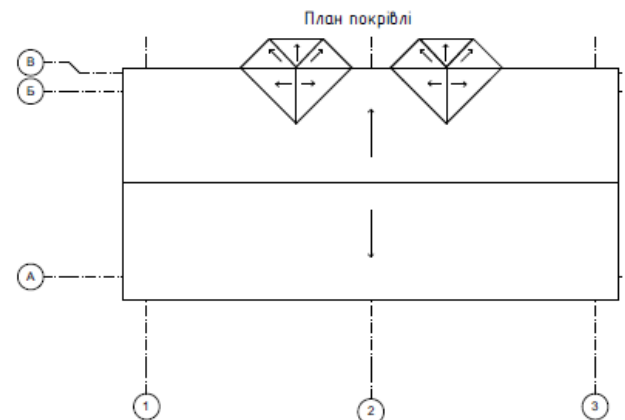
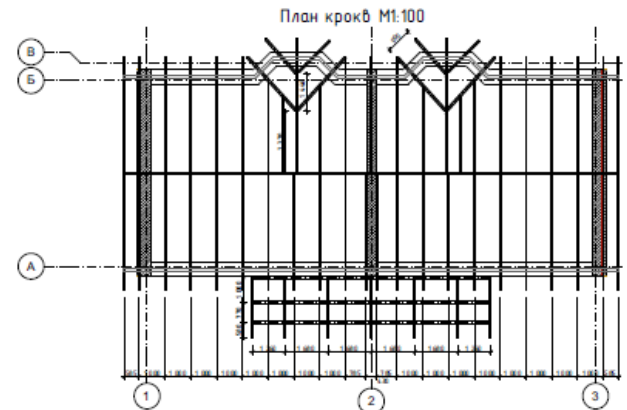
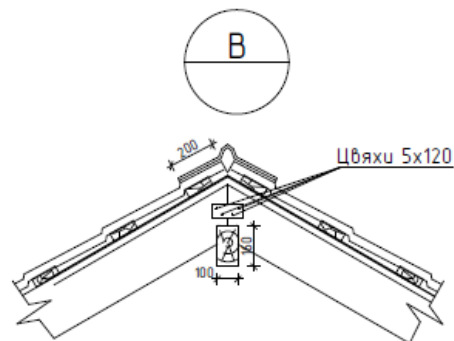
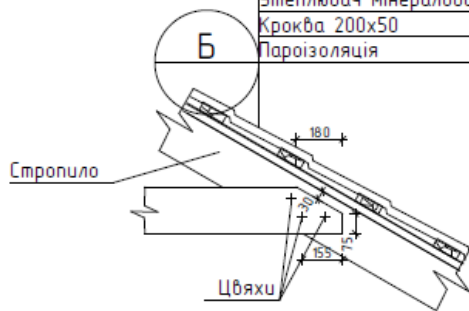
Поверх	Назва, шифр	К-ть	Розміри
1 поверх			
	ВК1	4	600x1 800
	ВК2	2	1 200x1 800
	ВК3	4	1 600x1 800
	ВК4	2	1 170x1 800
	ВК5	2	1 500x1 800
	ВК6	2	900x2 400
2 поверх			
	ВК1	4	600x1 800
	ВК2	2	1 200x1 800
	ВК3	4	1 600x1 800
	ВК7	2	900x1 800
	ВК8	4	800x1 800

Специфікація дверей

Поверх	Назва, шифр	К-ть	Розміри
1 поверх			
	Д1	2	1400x2100
	Д2	6	710x2100
2 поверх			
	Д2	4	710x2100



Металочерепиця  
 Рейкаобрешітки 50x50, дошка 120x50  
 Контррейка 50x25  
 Гідроізоляція "ROCKWOOL" 150  
 Утеплювач мінераловатні плити  
 Кроква 200x50  
 Пароізоляція



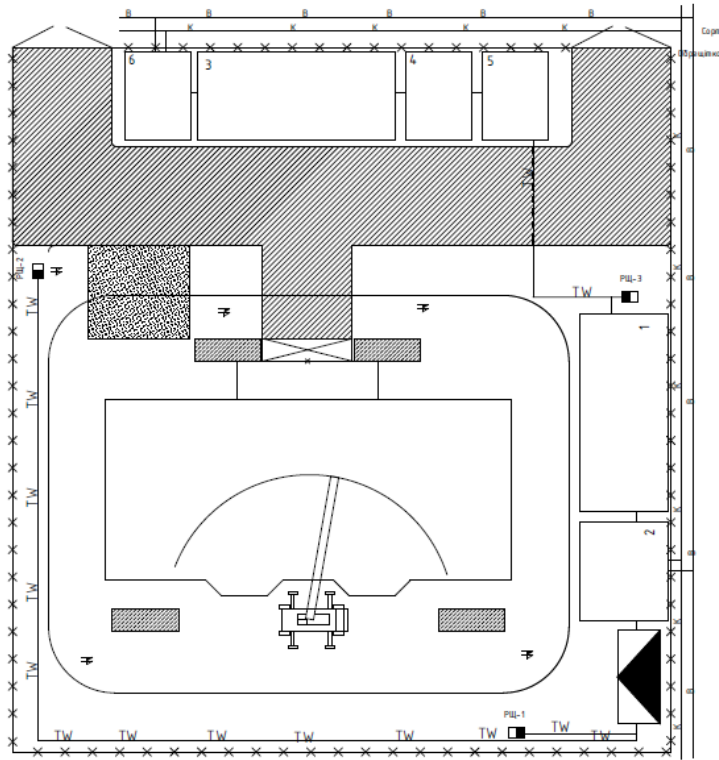
Специфікація елементів

Поз.	Найменування елементів	Переріз, мм	Стор.	Довжина, м	Кількість	Об'єм, м <sup>3</sup>	Примітки
1	Картина башка	10x30	2	6	10	0,18	-
2	Мацерила	16x60	2	6	6	0,48	-
1	Кроква	20x100	2	4,7	4,8	4,512	-
1	Заліжка	20x50	1	4	22	0,88	-
1	Кобилка	16x60	2	19,22	1	0,25	-
1	Обшивка	12x50	2	19,22	22	2,95	-
1	Контррейка	10x30	2	5,6	4,8	0,55	-
1	Кобилка	10x30	2	1,3	4,8	0,37	-
1	Сума					10,952	-

Примітка:

1. Дані аркуші розглядати з ПЗ;
2. Монтаж дерев'яних конструкцій виконано у відповідності до нормативів;
3. Всі дерев'яні конструкції запроектовані з пиляного лісонаматеріалу, порода – дуб, вологістю не більше 15%;
4. Для з'єднання дерев'яних елементів використовувати врубки, кутки, цвяхи Ø 5мм.
5. Для забезпечення вологості не вищої за проектну деревину просочити сумішшю ЕНДОТИРМ ХТ-150, НВП "Спецматеріали";
6. Для надання деревині вогнестійкості деревину просочити антисептиком ПП для дерева.
7. Дрібноштучне покриття виконане з металочерепиці.

# Будівельний генеральний план



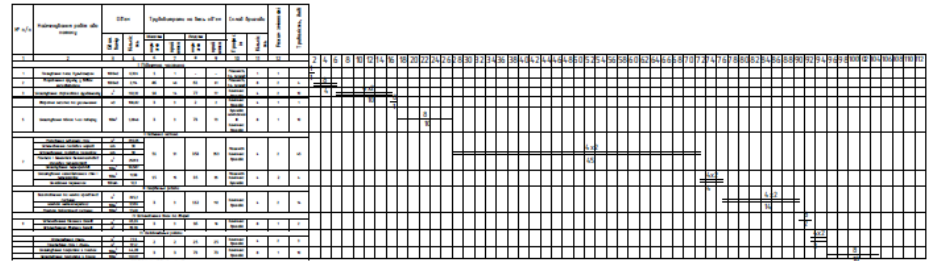
Умовні позначення:

- Зона розвантаження матеріалів
- Трансформаторна підстанція
- Тимчасова електрична мережа
- Тимчасові дороги
- Розподільний щиток
- Водопровід

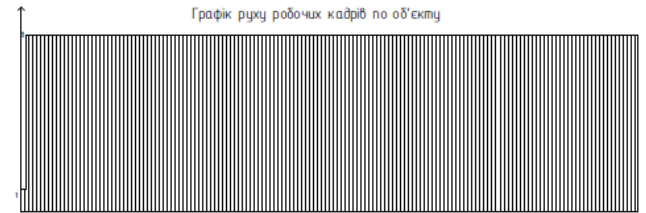
Експлікація тимчасових будівель

№ п/п	Найменування	Розміри в плані	Площа, м <sup>2</sup>	Кількість
1	Викорбачка з дискетчерською	6 x 2,7	14,4	1
2	Гардероби	3 x 2,7	8,5	1
3	Приміщення для прийому їжі	6 x 2,7	14,4	1
4	Приміщення для сушіння одягу і взуття	2 x 2,7	5,4	1
5	Приміщення для обігріву	2 x 2,7	5,4	1

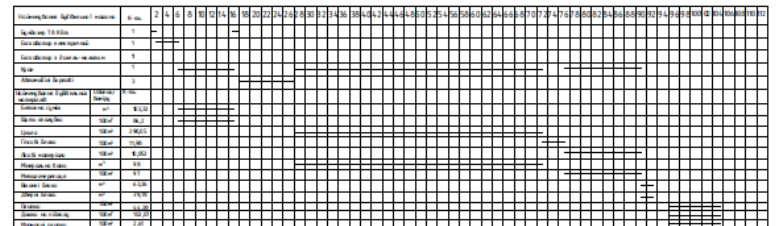
Календарний графік виконання робіт по об'єкту



Графік руху робочих кадрів по об'єкту



Графік руху основних машин, механізмів та матеріалів



# Технологічна карта на монтаж гіпсокартонних перегородок

Технологічна карта розроблена на влаштування сбірних перегородок з полегшених гіпсокартонних листів з каркасом із металевих стійок і направляючих.

- До початку робіт по влаштування сбірних перегородок повинні бути закінчені роботи по:
- влаштування покрітлі;
  - влаштування основи під чисті підлоги;
  - влаштування гідроізоляції перекриття і стяжок під підлогу в санвузлах;
  - влаштування ванн;
  - прокладці всіх комунікацій і заробці всіх комунікаційних каналів;
  - монтажу мереж електрозабезпечення, телефонізації, радіофікації, телебачення і т.д.;
  - застіблення світлових прорізів;

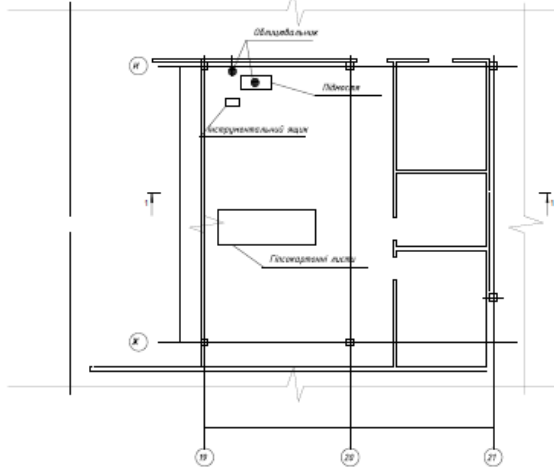
При влаштуванні робіт по монтажу гіпсокартонних перегородок поземельної збірки потрібно керуватись нормами та правилами, регламентованими ДБН 3.01.01-85 «Організація будівельного виробництва», ДБН III-4-80 «Техніка безпеки в будівництві», «Інструкція по експлуатації монтажного пістолета ПЦ-52-1а».

При монтажі конструкцій перегородок повинен бути забезпечений поопераційний контроль за якістю монтажних робіт після виконання наступних технологічних процесів: монтаж направляючих; монтаж стійок і першого ряду обшивки гіпсокартонними листами, влаштування збуковізляції.

При прийомі робіт по влаштування перегородок потрібно перевіряти надійність кріплення гіпсокартонних листів до каркасу самосвердлючими самонарізними винтами, наявність тріщин, пошкоджених місць і надрибів картону.

Виступи між сусідніми листами не повинні перевищувати 1 мм. Простір між сусідніми листами повинен бути в межах 1 мм. Поверхня гіпсокартонних листів повинна бути рівною, без в'язких і масляних плям.

Фрагмент плану на відмітці 0,000



Розріз 1-1

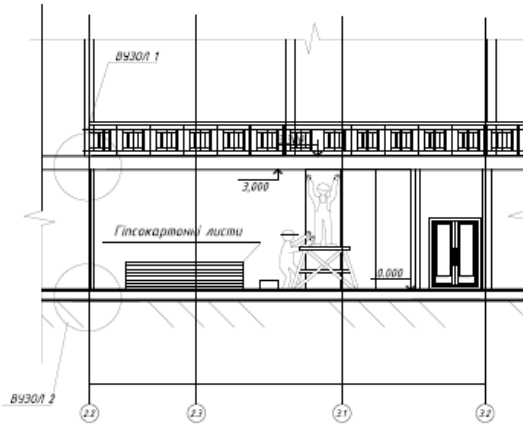
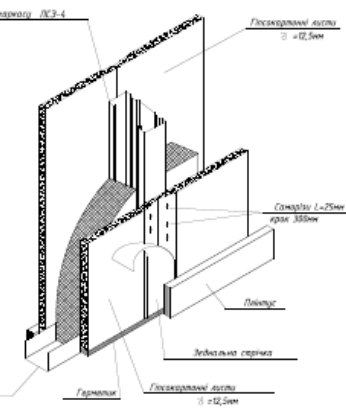
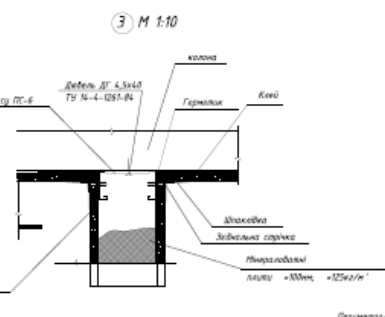
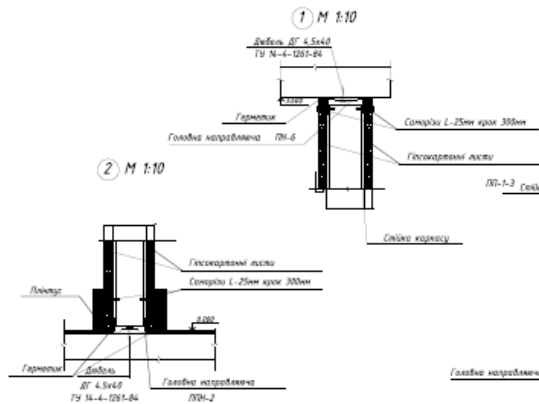


Схема кріплення каркасу



## Післяопераційний контроль якості

Назва операції	Тип контролю	Метод контролю	Частота контролю	Місце контролю	Технічні критерії якості роботи
Візуальна перевірка кріплення	Візуальна	Візуальна	В процесі робіт і на їх закінченні	Місце	Відсутність тріщин, пошкоджених місць, надрибів, відсутність просідання кроку, відсутність у стіні порожнин
Візуальна перевірка кріплення	Візуальна	Візуальна	В процесі робіт і на їх закінченні	Місце	Відсутність тріщин, пошкоджених місць, надрибів, відсутність просідання кроку, відсутність у стіні порожнин
Візуальна перевірка кріплення	Візуальна	Візуальна	В процесі робіт і на їх закінченні	Місце	Відсутність тріщин, пошкоджених місць, надрибів, відсутність просідання кроку, відсутність у стіні порожнин

## Необхідність в матеріалах і ресурсах

Назва ресурсу	Модель	Відомі дані	Кількість
Діагональ	ТУ 5202-001-433943-08	м.к.	677
Примітні направляючі	ТУ 5202-001-433943-08	м.к.	138
Сейки	ТУ 5202-001-433943-08	м.к.	2030
Гіпсокартонні листи	ГОСТ 9150-95	м.к.	2250
Саморізи L=25мм	ГОСТ 9150-95	м.к.	2302
Саморізи L=10мм	ТУ 5202-001-433943-08	м.к.	2250
Метали "ГОСТ"	ГОСТ 9150-95	м.к.	108
Пиломат для направляючих	фірма "ПЦ-52"	м.к.	677
Діагональ	ТУ 5202-001-433943-08	м.к.	138
Сейки для кріплення листів	ГОСТ 9150-95	м.к.	2302
Шпатель	фірма "ПЦ-52"	м.к.	304
Гармоніка в лудці	фірма "ПЦ-52"	м.к.	226
Гармоніка	фірма "ПЦ-52"	м.к.	226

## Необхідність в машинах і механізмах

Назва ресурсу	Модель	Відомі дані	Кількість
Пиломат	ПЦ-52	м.к.	7
Діагональ	ДБ-126	м.к.	2
Діагональ	ГОСТ-1	м.к.	7
Шпатель		м.к.	2
Діагональ		м.к.	5
Шпатель		м.к.	4