

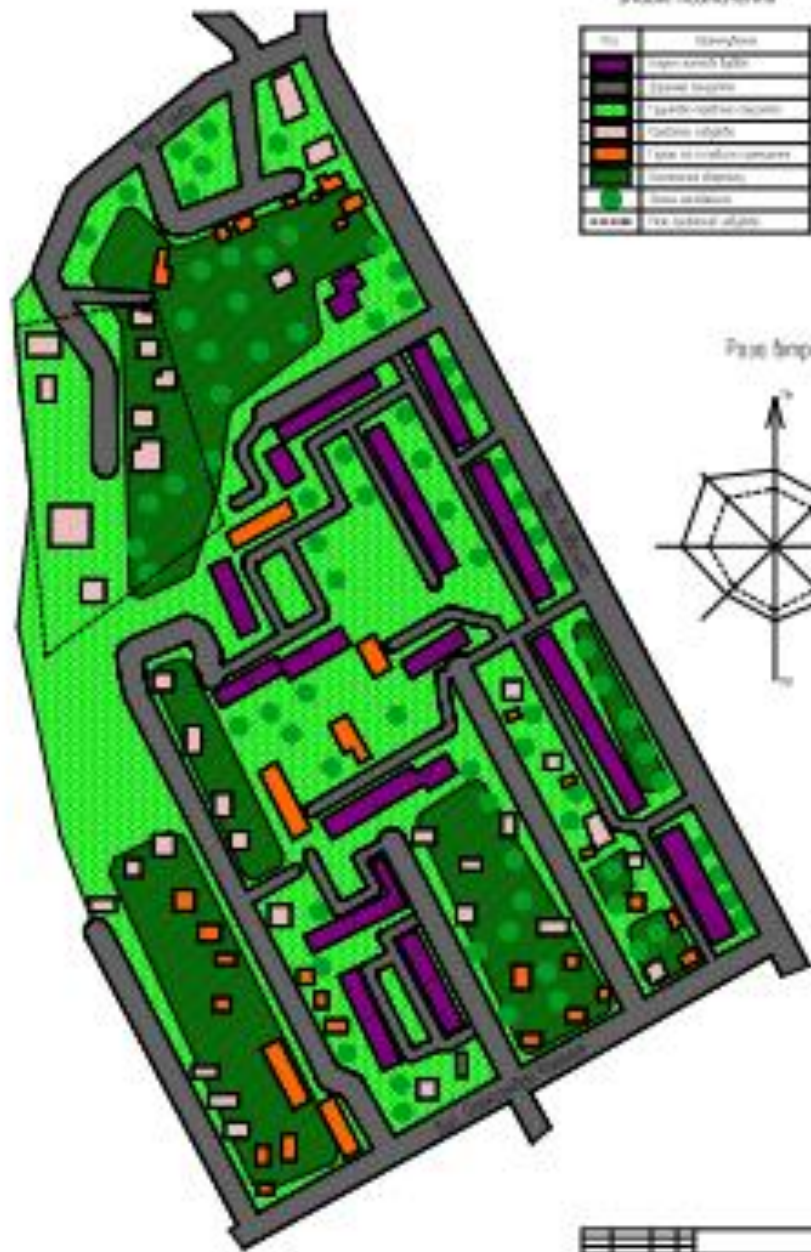
***БЛАГОУСТРІЙ ТА
РЕКОНСТРУКЦІЯ КВАРТАЛУ В
МЕЖАХ ВУЛИЦЬ ГОНТИ ТА О.
КОШИЦЯ***

В.Ю. Томашевський

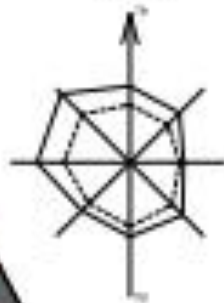
Супровідний план

Легенда розробки

№	Назва
1	Зона паркувальна
2	Зона озеленення
3	Зона озеленення (парковий)
4	Зона озеленення (парковий)
5	Зона озеленення (парковий)
6	Зона озеленення (парковий)
7	Зона озеленення (парковий)
8	Зона озеленення (парковий)
9	Зона озеленення (парковий)
10	Зона озеленення (парковий)



Північ



1	2	3	4	5	6	7	8	9	10	11	12	13	14	15	16	17	18	19	20	21	22	23	24	25	26	27	28	29	30	31	32
---	---	---	---	---	---	---	---	---	----	----	----	----	----	----	----	----	----	----	----	----	----	----	----	----	----	----	----	----	----	----	----

Генеральний план мікрорайону
після реконструкції

Числові позначення

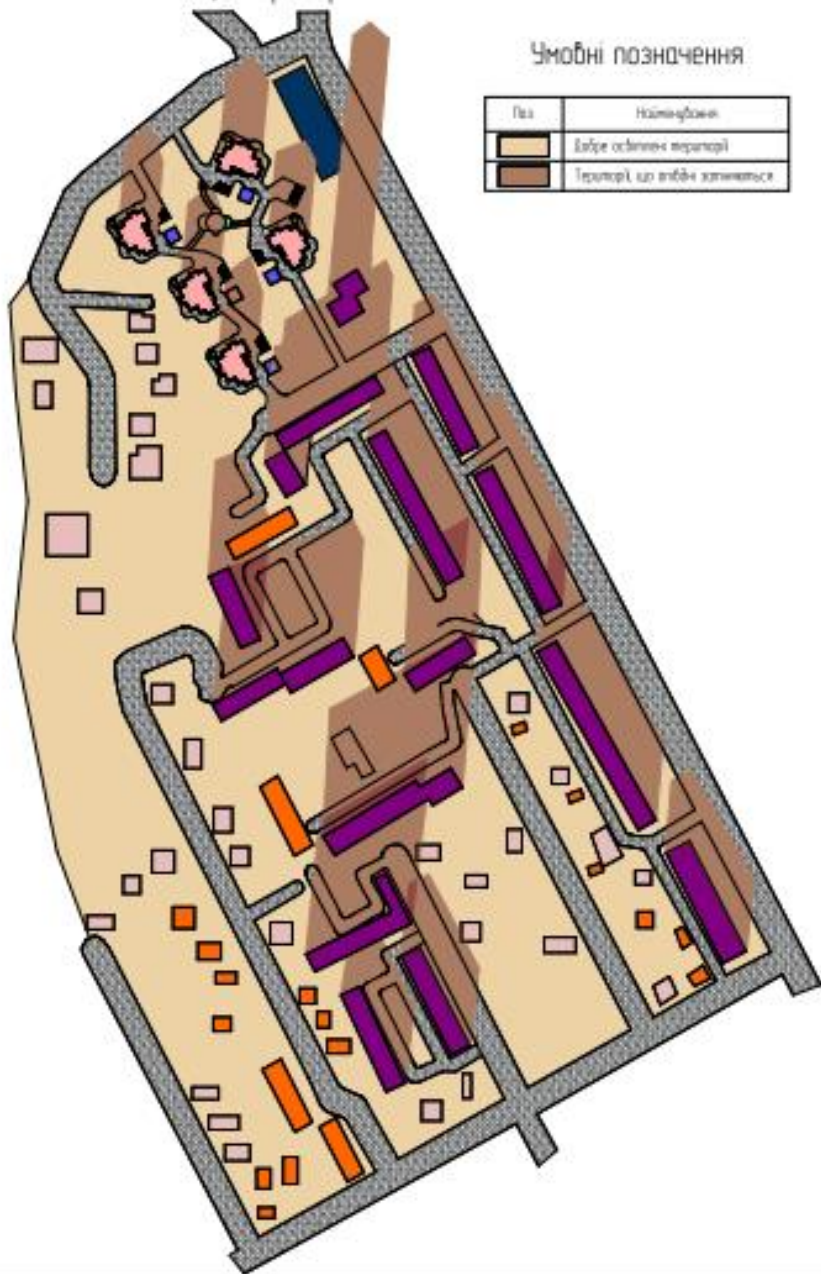
Роз.	Назначення
1	Склад житлових будівель
2	Великі будівлі
3	Забудова парку
4	Забудова садів та парків
5	Підземні підвали
6	Парки та скверні території
7	Спортивні об'єкти
8	Підземні парки підземних
9	Газові підвали підземних
10	Парки, підвали підземних
11	Зони озеленення
12	Парки підземних підвали
13	Підземні парки
14	Сквер
15	Навіс
16	Алея
17	Зона озеленення підземних

Роза вітрів



1	2	3	4	5	6	7	8	9	10	11	12	13	14	15	16	17	18	19	20	21	22	23	24	25	26	27	28	29	30	31	32	33	34	35	36	37	38	39	40	41	42	43	44	45	46	47	48	49	50	51	52	53	54	55	56	57	58	59	60	61	62	63	64	65	66	67	68	69	70	71	72	73	74	75	76	77	78	79	80	81	82	83	84	85	86	87	88	89	90	91	92	93	94	95	96	97	98	99	100
---	---	---	---	---	---	---	---	---	----	----	----	----	----	----	----	----	----	----	----	----	----	----	----	----	----	----	----	----	----	----	----	----	----	----	----	----	----	----	----	----	----	----	----	----	----	----	----	----	----	----	----	----	----	----	----	----	----	----	----	----	----	----	----	----	----	----	----	----	----	----	----	----	----	----	----	----	----	----	----	----	----	----	----	----	----	----	----	----	----	----	----	----	----	----	----	----	----	----	-----

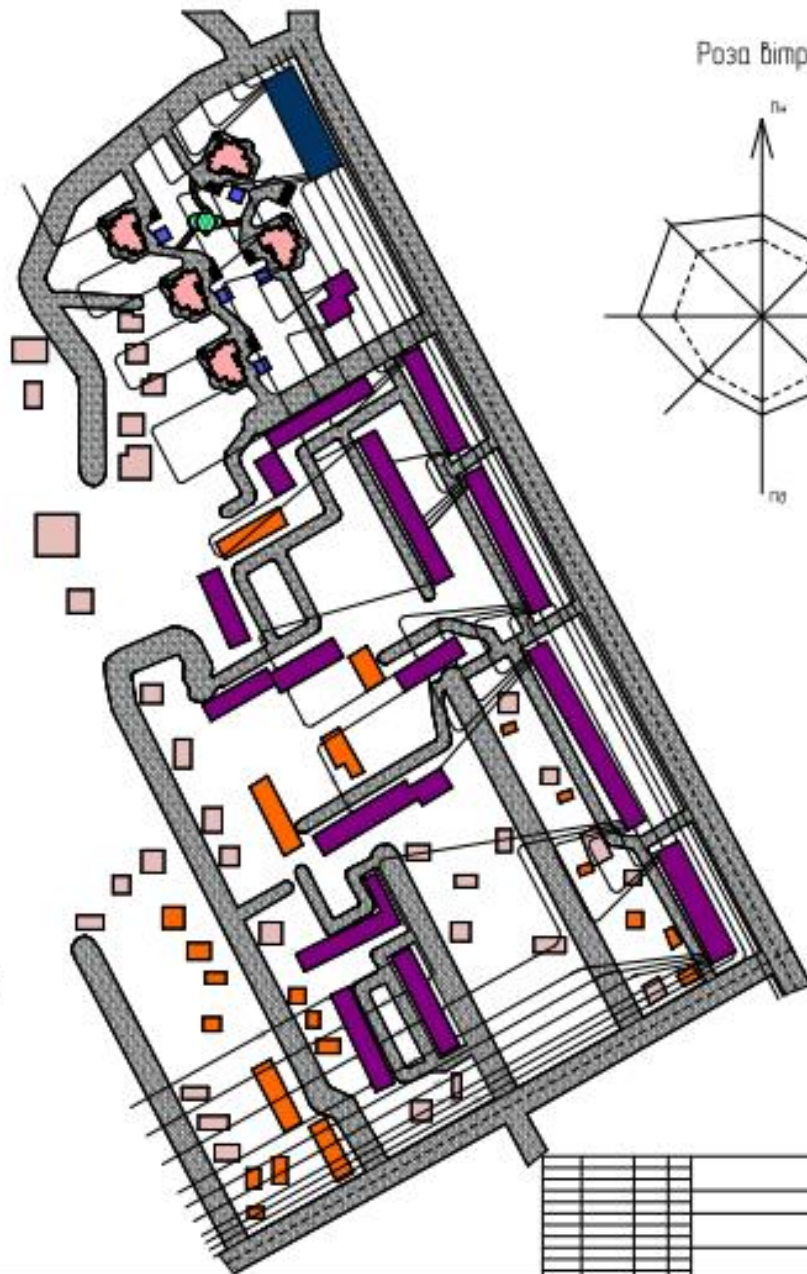
Схема інсоляції території



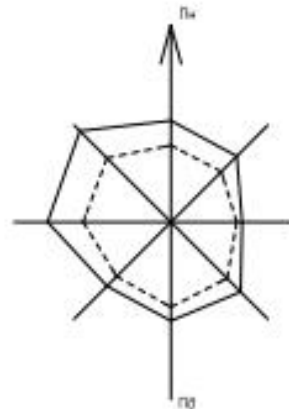
Умовні позначення

Колір	Назначення
Світло-коричневий	Зона з найбільшою інсоляцією
Темніший коричневий	Територія, що менше інсолюється

Карта шуму



Роза вітрів

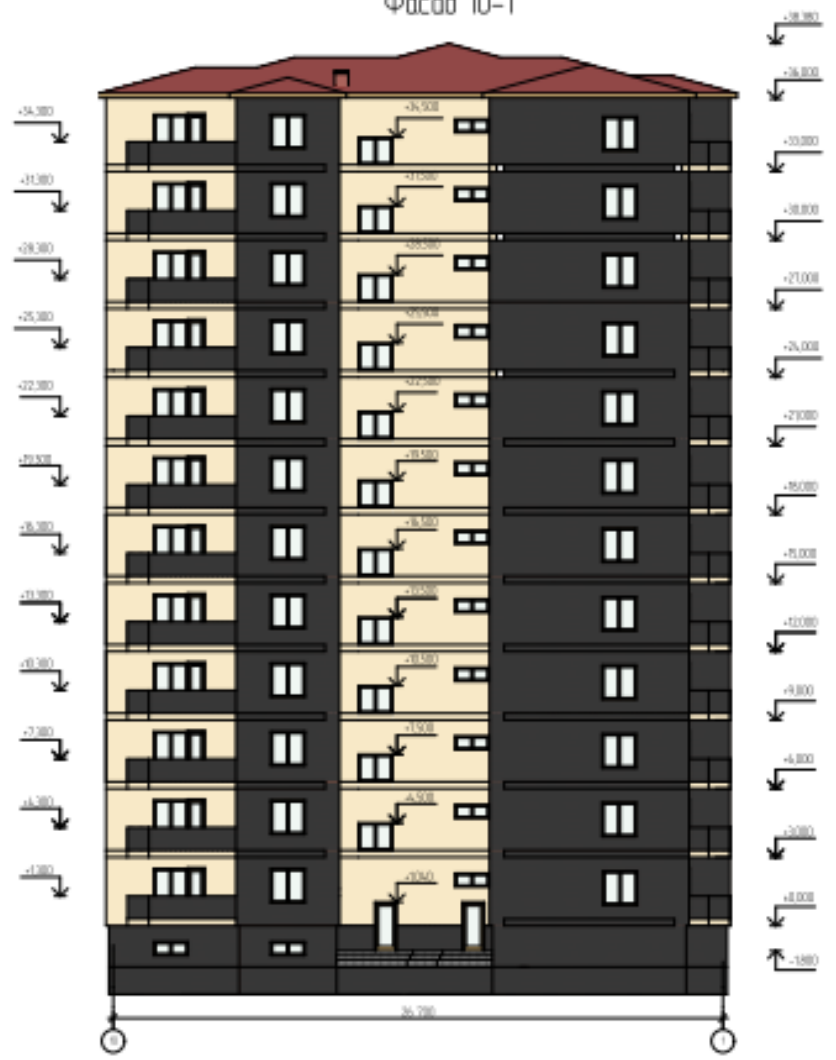


№	Пов'язані документи
1	Титульний лист
2	Лист про виконання проекту
3	Лист про прийняття проекту
4	Лист про виконання проекту
5	Лист про прийняття проекту
6	Лист про виконання проекту
7	Лист про прийняття проекту
8	Лист про виконання проекту
9	Лист про прийняття проекту
10	Лист про виконання проекту
11	Лист про прийняття проекту
12	Лист про виконання проекту
13	Лист про прийняття проекту
14	Лист про виконання проекту
15	Лист про прийняття проекту
16	Лист про виконання проекту
17	Лист про прийняття проекту
18	Лист про виконання проекту
19	Лист про прийняття проекту
20	Лист про виконання проекту
21	Лист про прийняття проекту
22	Лист про виконання проекту
23	Лист про прийняття проекту
24	Лист про виконання проекту
25	Лист про прийняття проекту
26	Лист про виконання проекту
27	Лист про прийняття проекту
28	Лист про виконання проекту
29	Лист про прийняття проекту
30	Лист про виконання проекту
31	Лист про прийняття проекту
32	Лист про виконання проекту
33	Лист про прийняття проекту
34	Лист про виконання проекту
35	Лист про прийняття проекту
36	Лист про виконання проекту
37	Лист про прийняття проекту
38	Лист про виконання проекту
39	Лист про прийняття проекту
40	Лист про виконання проекту
41	Лист про прийняття проекту
42	Лист про виконання проекту
43	Лист про прийняття проекту
44	Лист про виконання проекту
45	Лист про прийняття проекту
46	Лист про виконання проекту
47	Лист про прийняття проекту
48	Лист про виконання проекту
49	Лист про прийняття проекту
50	Лист про виконання проекту
51	Лист про прийняття проекту
52	Лист про виконання проекту
53	Лист про прийняття проекту
54	Лист про виконання проекту
55	Лист про прийняття проекту
56	Лист про виконання проекту
57	Лист про прийняття проекту
58	Лист про виконання проекту
59	Лист про прийняття проекту
60	Лист про виконання проекту
61	Лист про прийняття проекту
62	Лист про виконання проекту
63	Лист про прийняття проекту
64	Лист про виконання проекту
65	Лист про прийняття проекту
66	Лист про виконання проекту
67	Лист про прийняття проекту
68	Лист про виконання проекту
69	Лист про прийняття проекту
70	Лист про виконання проекту
71	Лист про прийняття проекту
72	Лист про виконання проекту
73	Лист про прийняття проекту
74	Лист про виконання проекту
75	Лист про прийняття проекту
76	Лист про виконання проекту
77	Лист про прийняття проекту
78	Лист про виконання проекту
79	Лист про прийняття проекту
80	Лист про виконання проекту
81	Лист про прийняття проекту
82	Лист про виконання проекту
83	Лист про прийняття проекту
84	Лист про виконання проекту
85	Лист про прийняття проекту
86	Лист про виконання проекту
87	Лист про прийняття проекту
88	Лист про виконання проекту
89	Лист про прийняття проекту
90	Лист про виконання проекту
91	Лист про прийняття проекту
92	Лист про виконання проекту
93	Лист про прийняття проекту
94	Лист про виконання проекту
95	Лист про прийняття проекту
96	Лист про виконання проекту
97	Лист про прийняття проекту
98	Лист про виконання проекту
99	Лист про прийняття проекту
100	Лист про виконання проекту

Фасад 1-10



Фасад 10-1



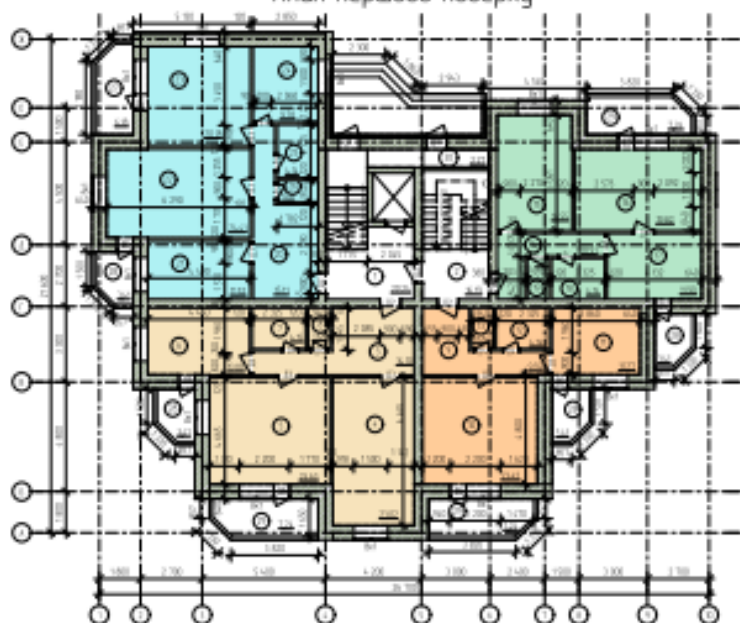
Паспорт опорядження фасадів

Поз. по порядку	Елемент фасаду	Матеріал облицювання	Зразок кольору
1	Степа	Візерунковий шпатель	
2	Степа	Цегла облицювальна	
3	Цегла	Цегла облицювальна	

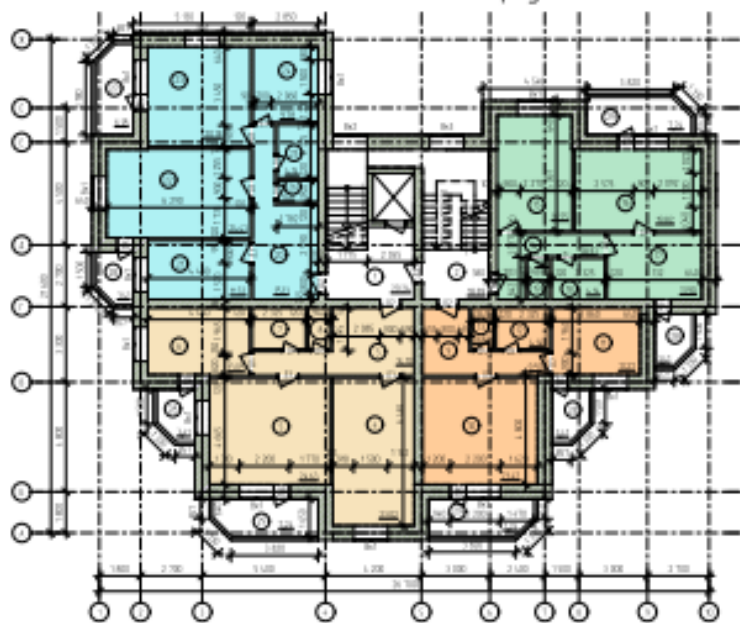
Поз. по порядку	Елемент фасаду	Матеріал облицювання	Зразок кольору
4	Нарізний кінт даху	Керамограніт	
5	Степа, ступ	Цегла облицювальна	

№	Поз. по порядку	Елемент фасаду	Матеріал облицювання	Зразок кольору
1				
2				
3				
4				
5				
6				
7				
8				
9				
10				
11				
12				
13				
14				
15				
16				
17				
18				
19				
20				
21				
22				
23				
24				
25				
26				
27				
28				
29				
30				
31				
32				
33				
34				
35				
36				
37				
38				
39				
40				
41				
42				
43				
44				
45				
46				
47				
48				
49				
50				
51				
52				
53				
54				
55				
56				
57				
58				
59				
60				
61				
62				
63				
64				
65				
66				
67				
68				
69				
70				
71				
72				
73				
74				
75				
76				
77				
78				
79				
80				
81				
82				
83				
84				
85				
86				
87				
88				
89				
90				
91				
92				
93				
94				
95				
96				
97				
98				
99				
100				

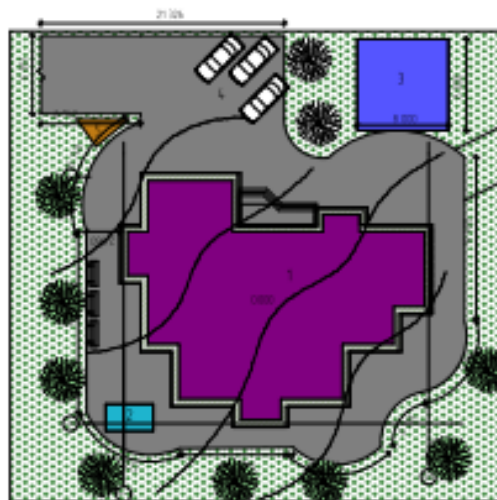
План першого поверху



План типового поверху



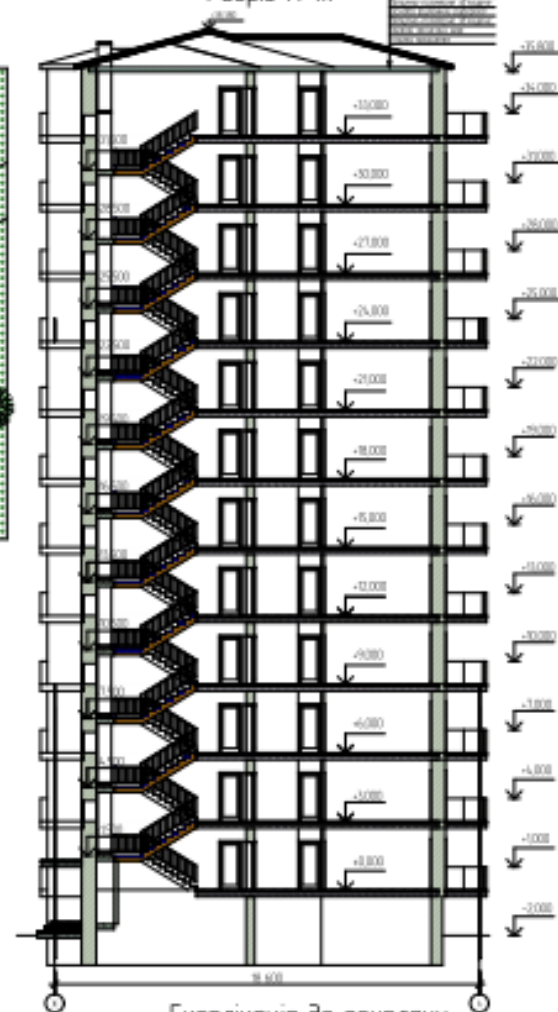
Фрагмент генерального плану



Експлікація приміщень

Код приміщення	Найменування	Площа, м ²	Код приміщення	
1	Коридор	20,26	0	
2	Салонна кімната	56,15	0	
3	Спальня	15,10	0	
4	Спальня	24	23,02	0
5	Салон	24	24,63	0
6	Кухня	24	20,9	7
7	Салон	24	4,5	0
8	Салон	24	100	0
9	Спальня	1	4,15	0
10	Кухня	1	23,12	0
11	Кухня	1	10,21	7
12	Салон	1	4,9	0
13	Салон	1	100	0
14	Спальня	20	59,1	0
15	Салон	20	56,15	0
16	Салон	20	10,02	0
17	Кухня	20	10,0	7
18	Салон	20	4,9	0
19	Салон	20	10,0	0
20	Спальня	1	9,9	0
21	Кухня	1	10,0	7
22	Салон	1	24,11	0
23	Салон	1	20,9	0
24	Спальня	1	4,9	0
25	Салон	1	4,9	0
26	Салон	1	100	0
27	Салон	1	4,9	0
28	Салон	1	1,11	0
29	Салон	1	7,26	0
30	Технічне	2,27	7	

Розріз А-Ж



Роза вітрів



Експлікація до генплану

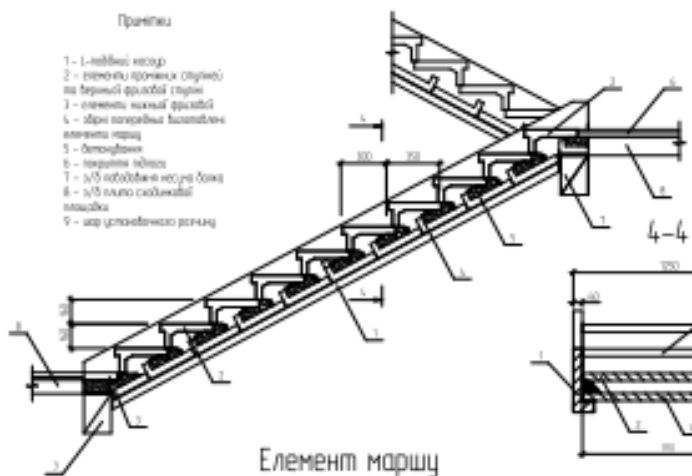
№	Назва
1	Будівля на проєктуванні
2	Технічне приміщення
3	Навіс для автомобілів
4	Салон для автомобілів
5	Зона для громадського користування

№	Назва	Площа, м ²	Код приміщення
1	Будівля на проєктуванні		
2	Технічне приміщення		
3	Навіс для автомобілів		
4	Салон для автомобілів		
5	Зона для громадського користування		

Загальний вигляд збірних сходів

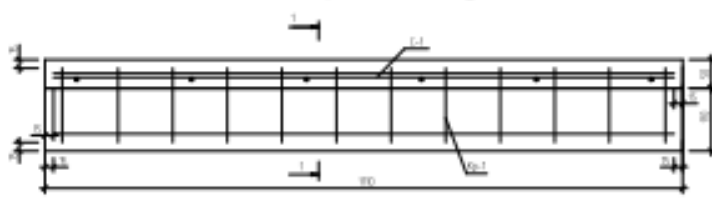
Примеч.

- 1 - L-подібний косур
- 2 - різь по проміжній ступіні на терасі фризної ступіні
- 3 - елемент чашки фризної
- 4 - збірні лапчасті висхідні елементи маршу
- 5 - ламповики
- 6 - шаропильні шпальти
- 7 - 1/5 подібний косур бока
- 8 - 1/5 шпальт сходівий
- 9 - шар укладення річчю

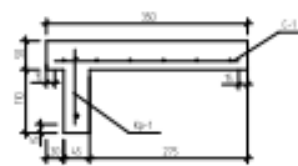


Елемент маршу

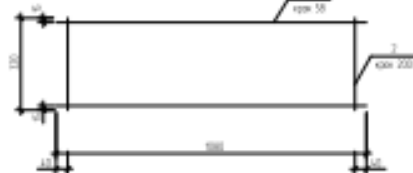
Елемент проміжної ступіні



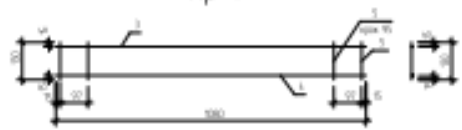
1-1



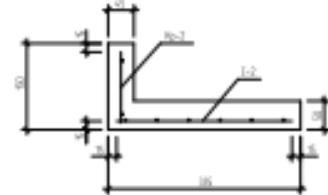
C-1



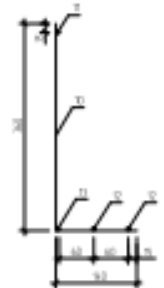
Kp-1



2-2



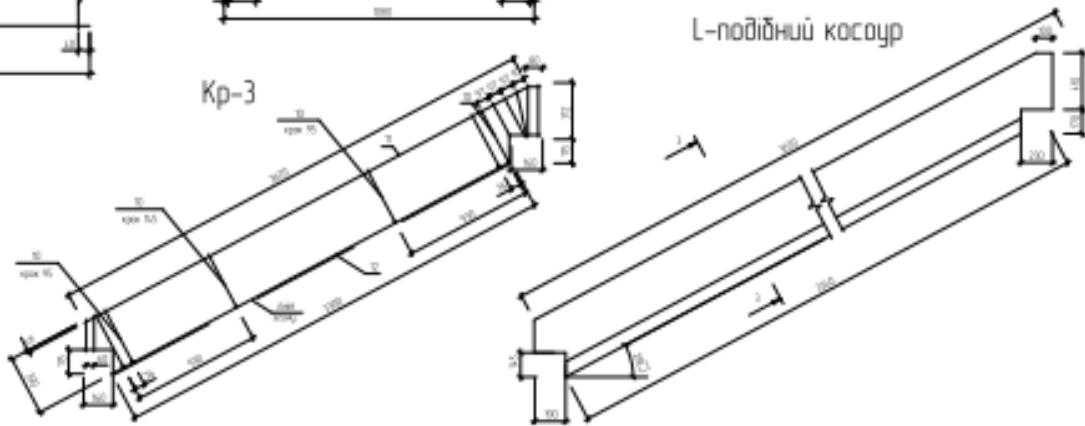
Kp-3



Специфікація арматури на сходівий марш

№	Позначення	Видозміни	Q	Маса, кг	Прим.
Елемент проміжної ступіні					
Схема 1-1					
1	ГБСТ 6227-80	Б5 Вр-1 L-800	8	0,06	
2	ГБСТ 6227-80	Б6 Вр-1 L-300	6	0,001	
Корис. Кр-1					
3	ГБСТ 6227-80	Б5 Вр-1 L-800	1	0,06	
4	ГБСТ 6227-80	Б6 Вр-1 L-300	1	0,001	
5	ГБСТ 6227-80	Б5 Вр-1 L-100	12	0,07	
Елемент маршу					
Схема 1-2					
6	ГБСТ 6227-80	Б5 Вр-1 L-800	8	0,06	
7	ГБСТ 6227-80	Б5 Вр-1 L-300	21	0,03	
Корис. Кр-2					
8	ГБСТ 6227-80	Б5 Вр-1 L-800	2	0,06	
9	ГБСТ 6227-80	Б5 Вр-1 L-300	12	0,07	
L-подібний косур					
Корис. Кр-3					
10	ГБСТ 6227-80	Б4 Вр-1 L-580	30	0,05	
11	ГБСТ 6227-80	Б6 Вр-1 L-300	1	0,001	
12	ГБСТ 6227-80	Б6 Вр-1 L-380	1	0,01	
13	ГБСТ 6227-80	Б6 Вр-1 L-360	2	0,05	

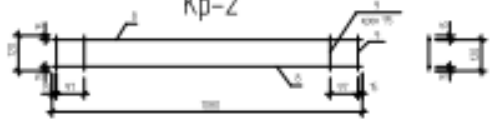
L-подібний косур



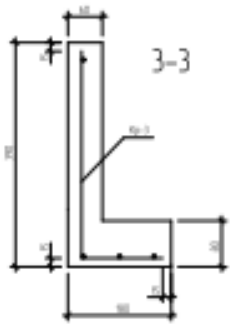
C-2



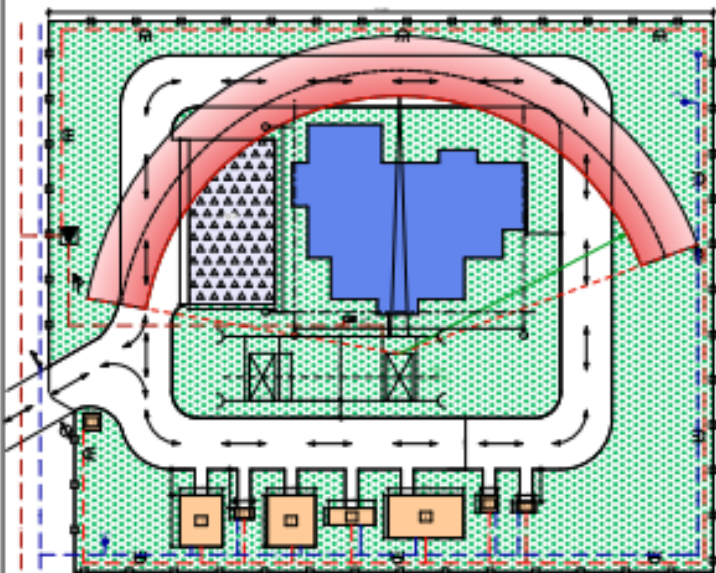
Kp-2



3-3



Будівельний генеральний план



Умовні позначення

Позначення	Найменування
	Рубілець об'єкту будівництва
	Відомий сирит
	Точність будівлі
	Точність фасаду
	Зона об'єкту будівництва
	Схема розуміння об'єкту будівництва
	Об'єкт-об'єкт
	Відомий сирит будівлі
	Контурний сирит
	Точність сирита
	Сирити мережі водопостачання
	Точність мережі водопостачання
	Сирити мережі електропостачання
	Точність мережі електропостачання
	Сирити мережі теплопостачання
	Точність мережі теплопостачання
	Сирити мережі газопостачання
	Точність мережі газопостачання
	Сирити мережі каналізації
	Точність мережі каналізації
	Розташування електропостачання

Робота крана

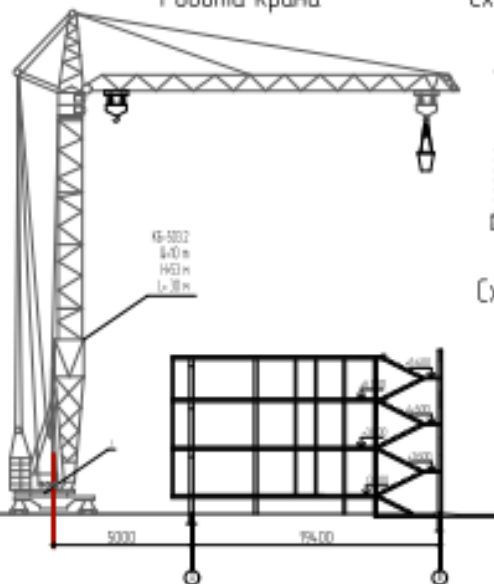


Схема стропування цегли

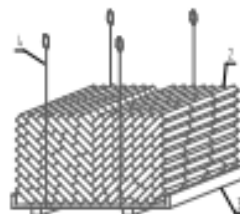
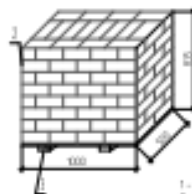


Схема складування цегли



Примітка

- 1 - сирити цегли КБ-3002
- 2 - сирити
- 3 - сирити
- 4 - сирити будівельного сирита

Вказівки до виконання робіт

Вказівки з техніки безпеки

- При роботі з електрикою слід використовувати спеціальні засоби захисту від ураження електрикою.
- При роботі з електрикою слід використовувати спеціальні засоби захисту від ураження електрикою.
- При роботі з електрикою слід використовувати спеціальні засоби захисту від ураження електрикою.
- При роботі з електрикою слід використовувати спеціальні засоби захисту від ураження електрикою.
- При роботі з електрикою слід використовувати спеціальні засоби захисту від ураження електрикою.
- При роботі з електрикою слід використовувати спеціальні засоби захисту від ураження електрикою.
- При роботі з електрикою слід використовувати спеціальні засоби захисту від ураження електрикою.
- При роботі з електрикою слід використовувати спеціальні засоби захисту від ураження електрикою.
- При роботі з електрикою слід використовувати спеціальні засоби захисту від ураження електрикою.
- При роботі з електрикою слід використовувати спеціальні засоби захисту від ураження електрикою.

- При роботі з електрикою слід використовувати спеціальні засоби захисту від ураження електрикою.
- При роботі з електрикою слід використовувати спеціальні засоби захисту від ураження електрикою.
- При роботі з електрикою слід використовувати спеціальні засоби захисту від ураження електрикою.
- При роботі з електрикою слід використовувати спеціальні засоби захисту від ураження електрикою.
- При роботі з електрикою слід використовувати спеціальні засоби захисту від ураження електрикою.
- При роботі з електрикою слід використовувати спеціальні засоби захисту від ураження електрикою.
- При роботі з електрикою слід використовувати спеціальні засоби захисту від ураження електрикою.
- При роботі з електрикою слід використовувати спеціальні засоби захисту від ураження електрикою.
- При роботі з електрикою слід використовувати спеціальні засоби захисту від ураження електрикою.
- При роботі з електрикою слід використовувати спеціальні засоби захисту від ураження електрикою.

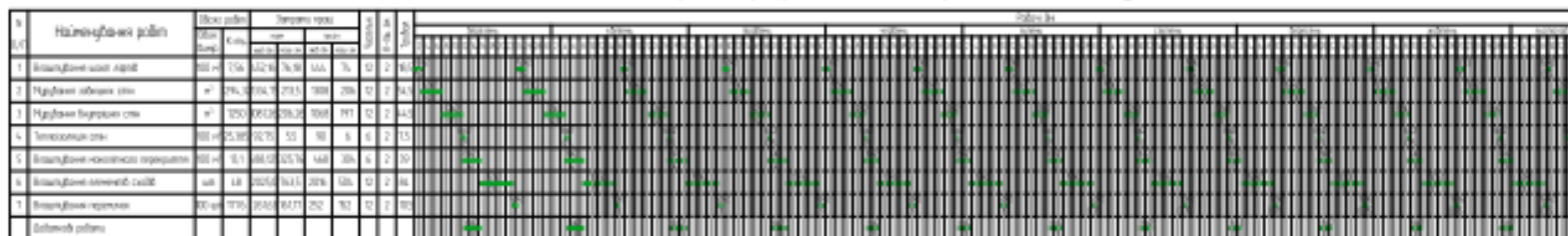
Вказівки до контролю якості

- Використовувати спеціальні засоби захисту від ураження електрикою.
- Використовувати спеціальні засоби захисту від ураження електрикою.
- Використовувати спеціальні засоби захисту від ураження електрикою.
- Використовувати спеціальні засоби захисту від ураження електрикою.
- Використовувати спеціальні засоби захисту від ураження електрикою.
- Використовувати спеціальні засоби захисту від ураження електрикою.
- Використовувати спеціальні засоби захисту від ураження електрикою.
- Використовувати спеціальні засоби захисту від ураження електрикою.
- Використовувати спеціальні засоби захисту від ураження електрикою.
- Використовувати спеціальні засоби захисту від ураження електрикою.

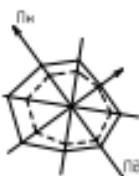
Техніко-економічні показники

№ п/п	Найменування	ОД (кв.м)	КК-м
1	Виконання робіт	30	250
2	Виконання робіт	100-100	500
3	Виконання робіт	100-100	225
4	Виконання робіт	100-100	4,38
5	Виконання робіт	100-100	0,44
6	Виконання робіт	100-100	0,23

Календарний графік виконання робіт по об'єкту



Роза вітрів



№	Найменування	ОД (кв.м)	КК-м
1	Виконання робіт	30	250
2	Виконання робіт	100-100	500
3	Виконання робіт	100-100	225
4	Виконання робіт	100-100	4,38
5	Виконання робіт	100-100	0,44
6	Виконання робіт	100-100	0,23