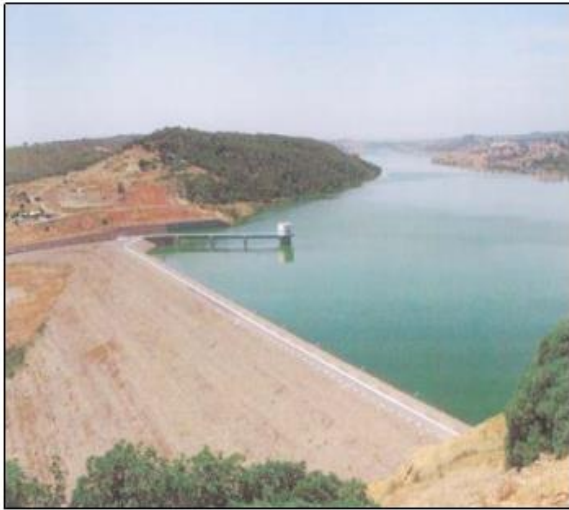


An aerial photograph of a modern city, likely Dubai, showing a dense cluster of skyscrapers, a large artificial island, and a waterfront area with a bridge. The text is overlaid on the image.

ДИПЛОМНИЙ ПРОЕКТ
НА ТЕМУ :
«Містобудівний розвиток
малосприятливих територій в
структурі міста на прикладі місті
Вінниці»

Виконала
ст. гр. БМ-15сп
Кузьмич А.С.
Керівник: к.т.н.
Кучеренко Л.В.

Заходи та засоби освоєння незручних територій



Гребля з грабійно-золочених ґрунтів із центральним відром
висота 69,1 м



Ландшафтний парк "Середня Пріп'ятка"



Будівництво міста на нежитих територіях



Застосування геоматриць для укріплення укосів ярів

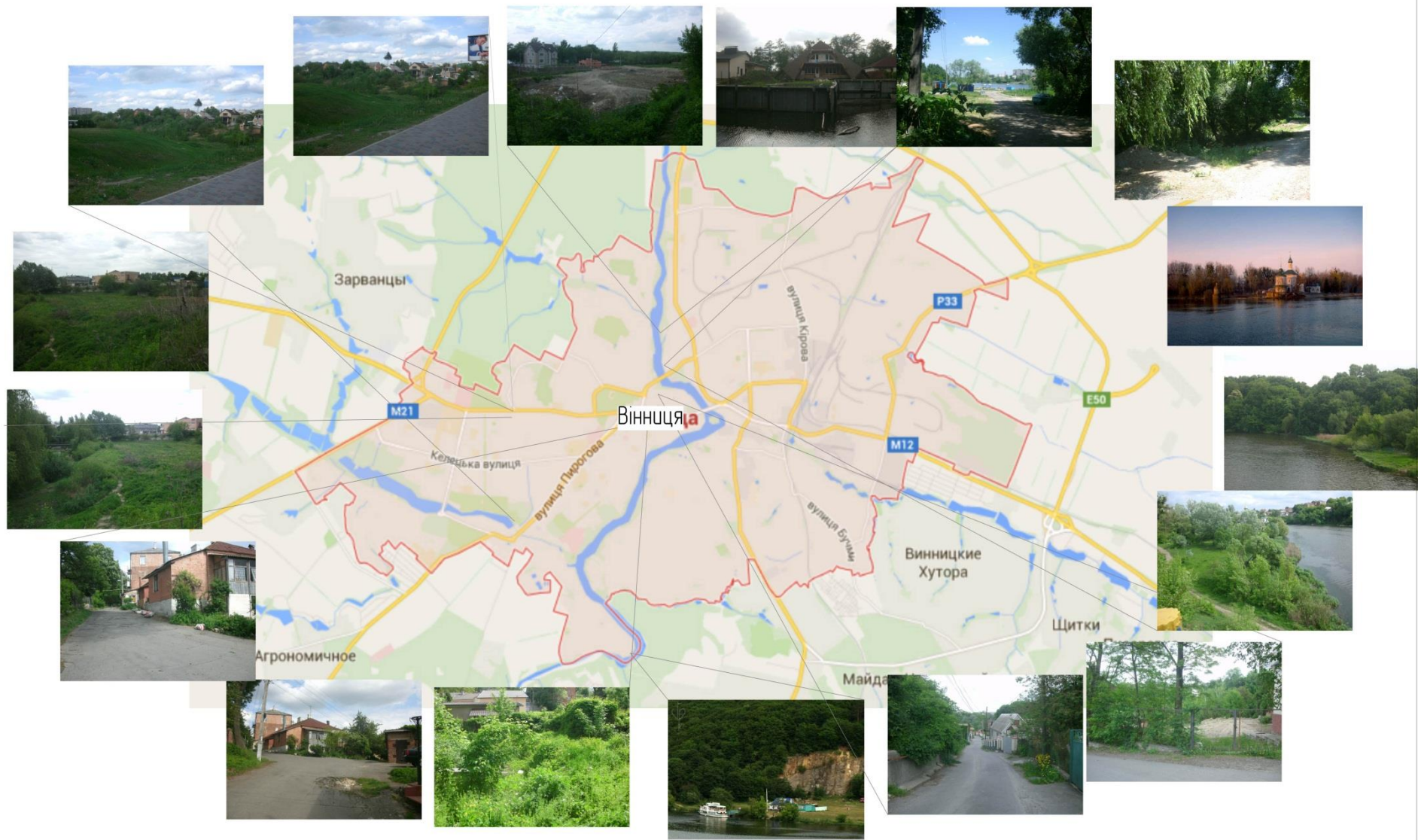


Піформні стіжки для захисту від ополів

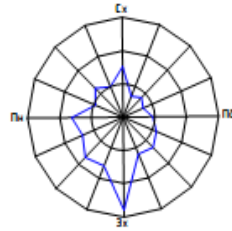


Захист прибережних територій від ополів

Схема розташування незручних територій в м. Вінниця



Генеральний план М 1:200



Умовні позначення генплану

	Будівля, що проектується
	Існуючі будівлі
	Будівлі громадського обслуговування
	Автомаїстери та гаражи
	Ділянки для ведення сільського господарства
	Клумба
	Дитячий майданчик
	Територія озеленення
	Дорожнє покриття
	Майданчик для сміття та будівання килимів
	Місце для паркування автомобілів
	Струмок
	Зелені насадження

ТЕП до генплану

№	Назва	S, м ²
1	Площа ділянки	9034,5
2	Площа забудови	4860,7
3	Відсоток забудови, %	14,8
4	Відсоток озеленення, %	36,6
5	Площа озеленення	924,0
6	Тверда павернія	14,28
7	Відсоток тв. павернії, %	5,6

Схема інсоляції та оверції території



Горошина звичайна



Дерен Коуса



Топіля тремляча



Умовні позначення до схеми оверції та інсоляції

	Залишок від літньої
	Рух тіні від будівлі протягом дня

Умовні позначення до опорного плану

	Територія будівництва
--	-----------------------

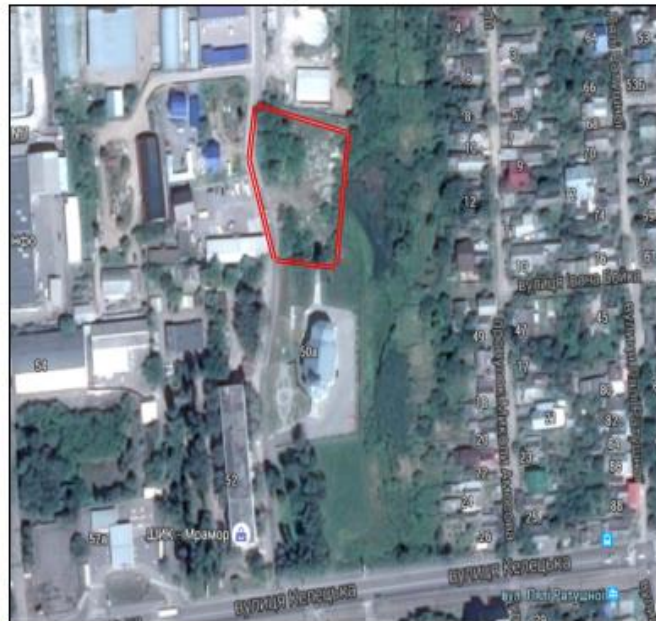
Дендрологічний план



Умовні позначення дендрологічного плану

Позиція	Умовні позначення	Кількість
1	Топіля тремляча	13
2	Клен щикристий	5
3	Дерен Коуса	5
4	Дерен білий	6
5	Платан західний	20
6	Клен гастролістий	6
7	В'яз гладкий	11
8	В'яз шорсткий	5
9	Горошина звичайна	8
10	Хибиліт з глибою	

Опорний план



Хибиліт з глибою



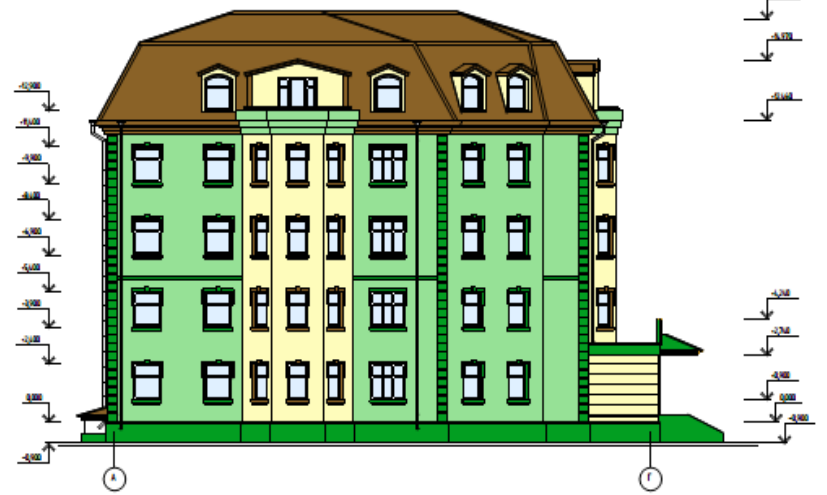
В'яз гладкий



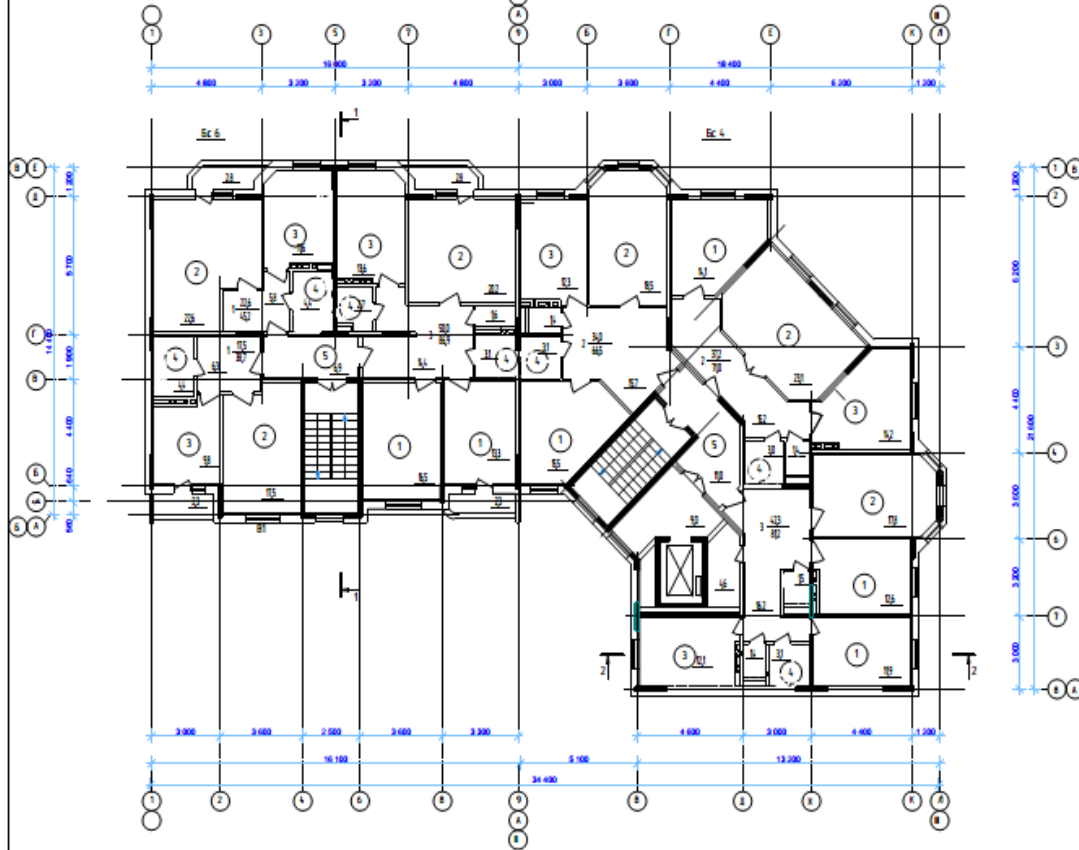
Фасад в осях III-I



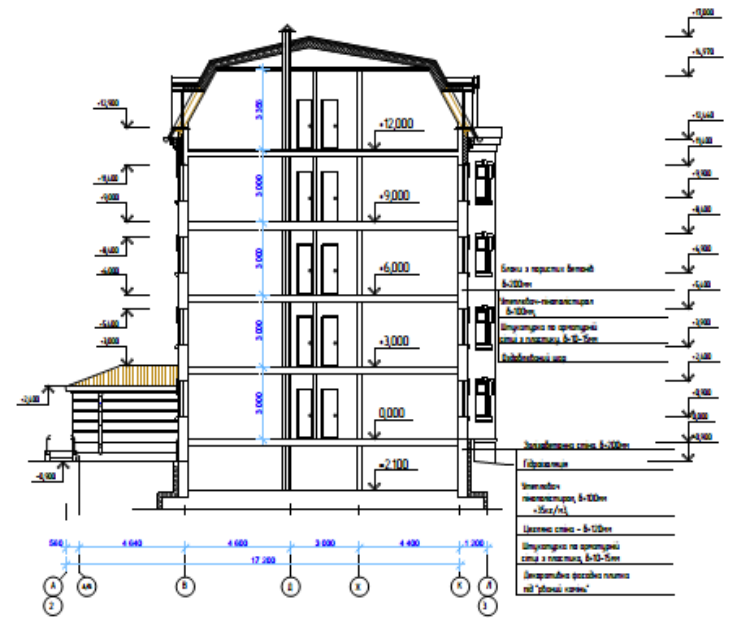
Фасад в осях А-Г



План типового поверху



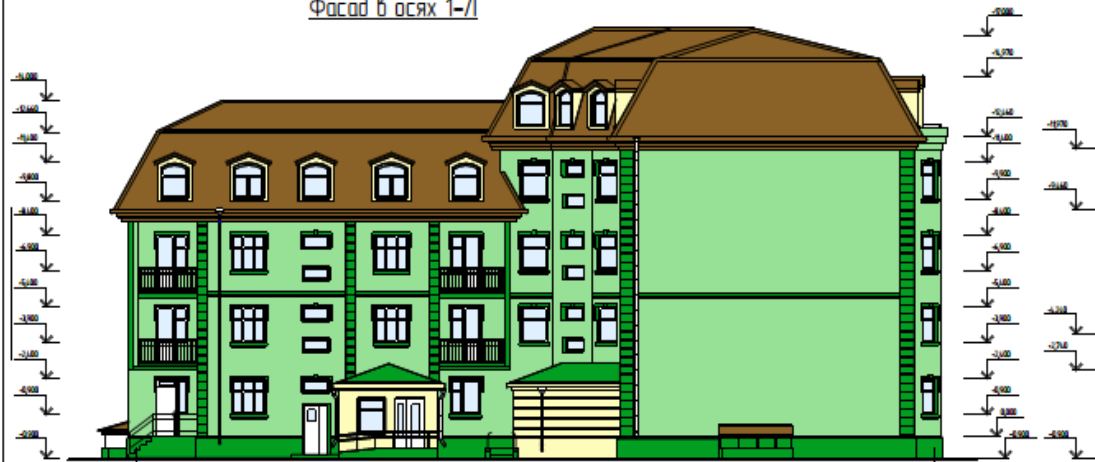
Разріз 2-2



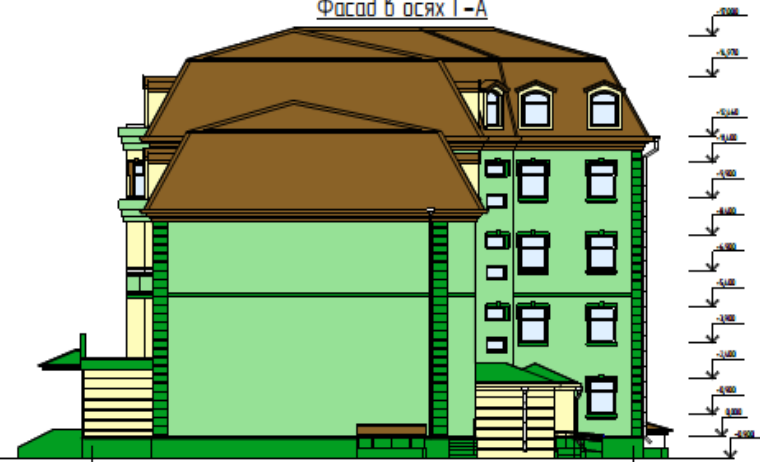
Бетонні проєкти типового поверху

№	Назва проєкції
1	Стілець
2	Вікно
3	Коридор
4	Світловий люк
5	Коридор

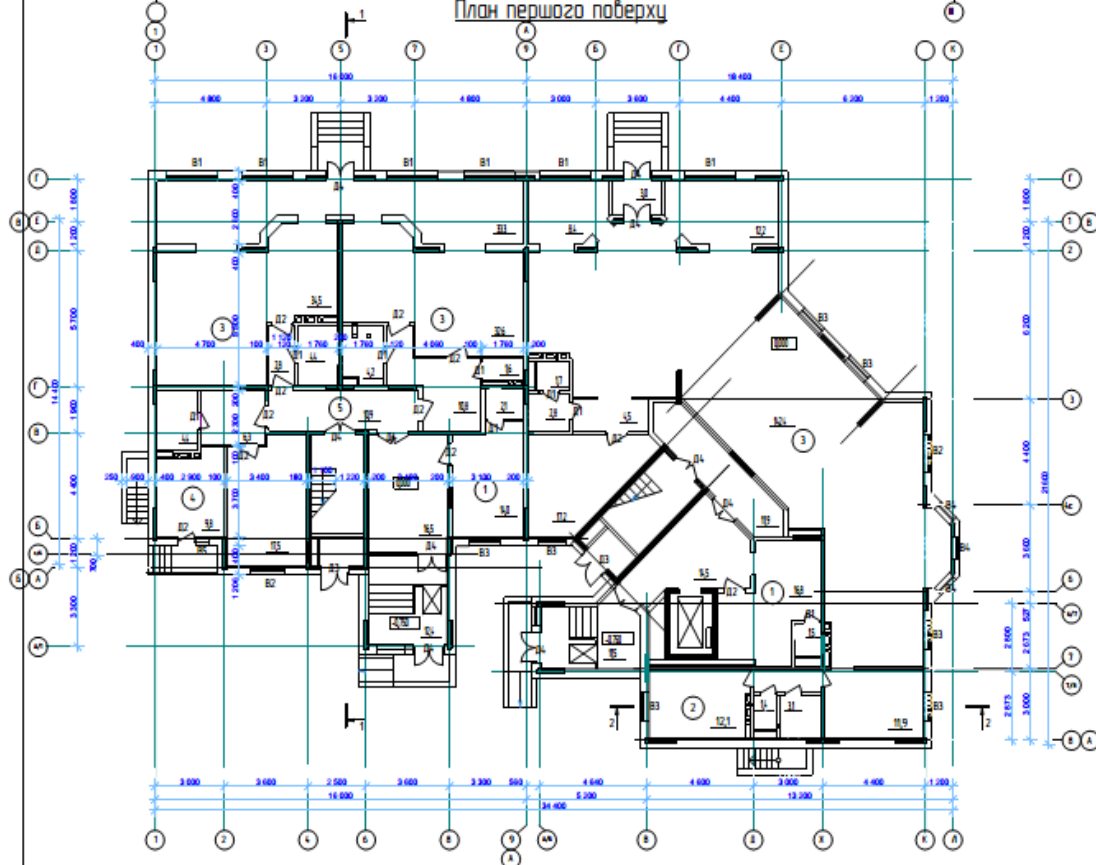
Фасад в осях 1-Л



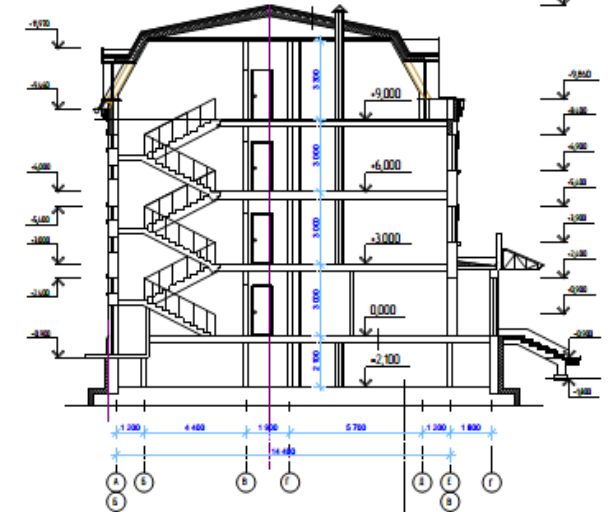
Фасад в осях Г-А



План первого поверху



Разріз 1-1



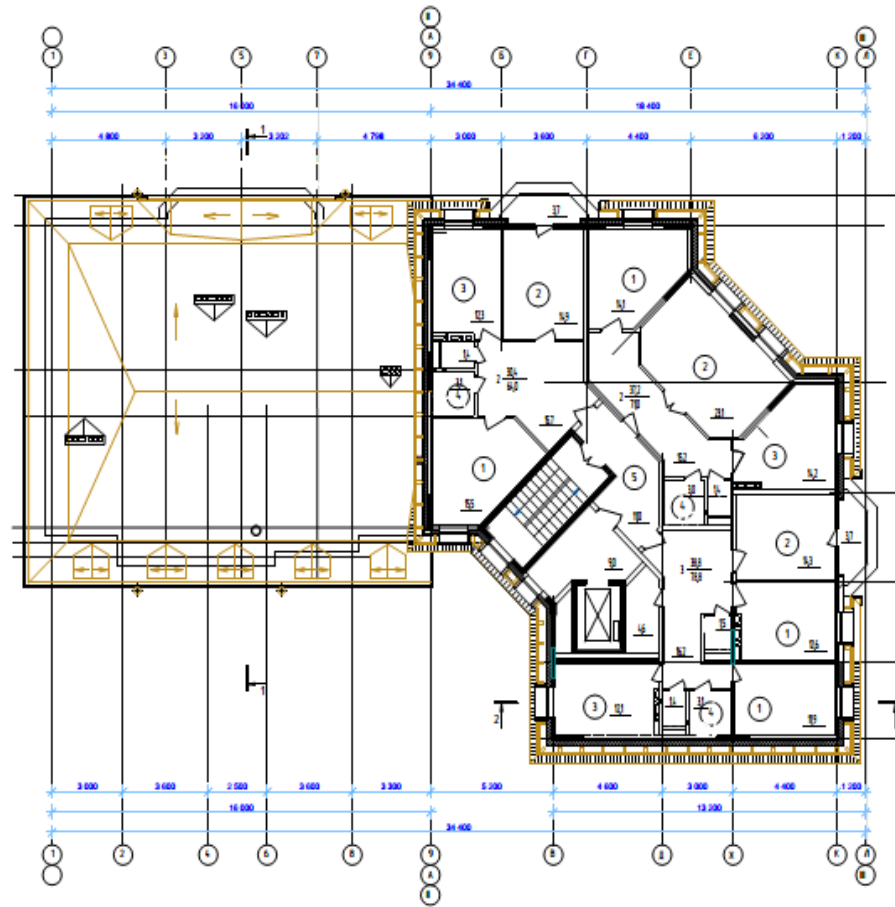
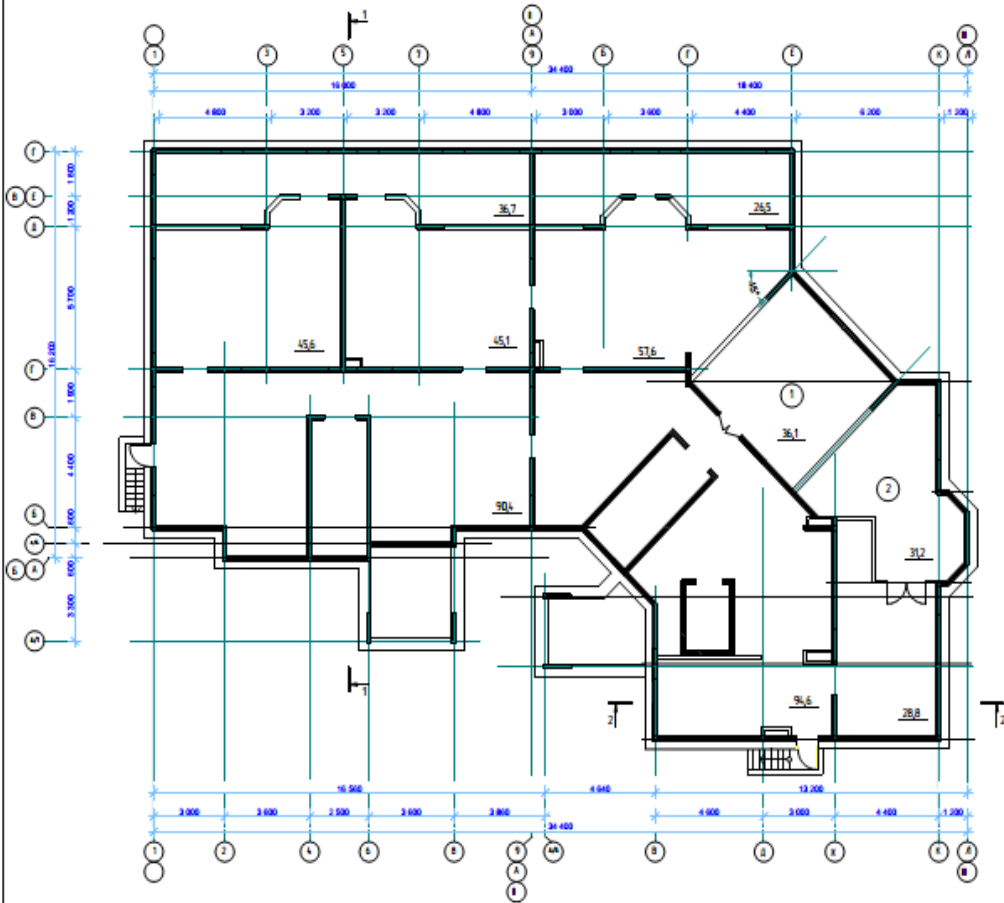
Кухонні прилади, першого поверху

№	Назва приладів	Площа, м ²
1	Причальні комірці	14,0 16,8
2	Електроплити побутові	12,1
3	Причальні пристігні апаратури	14,2 14,5 16,2
4	Електроплити кухонні	9,8
5	Холодильник	10,9

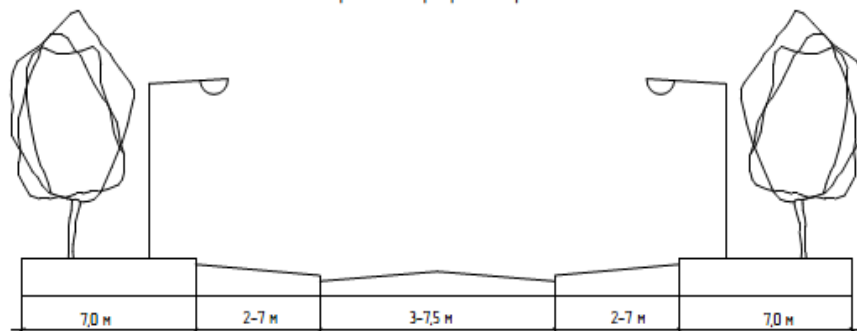
Варіантна стілка з алюмінієво-пластик. рамкою, 6-52 м
 Загальна площа, 6-222 м²
 Застігні стілка з алюмінієво-пластик. рамкою, М52, 6-52 м
 Загальна площа, 6-15 м²
 Двері-штори, 6-222 м²
 Універсальні штори

План цокольного поверху

План мансардного поверху



Поперечний профіль дороги



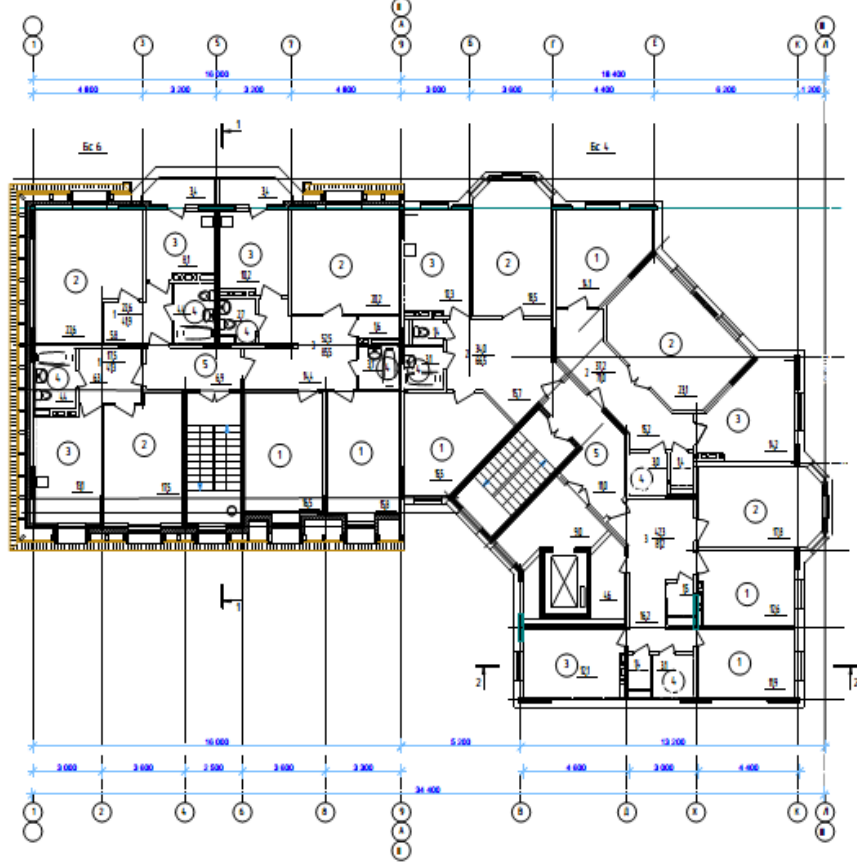
Бухгалтерські приміщення мансардного поверху

№	Назва приміщення	Площа, S
1	Панельний пункт	36,1
2	Насосна кімната	312

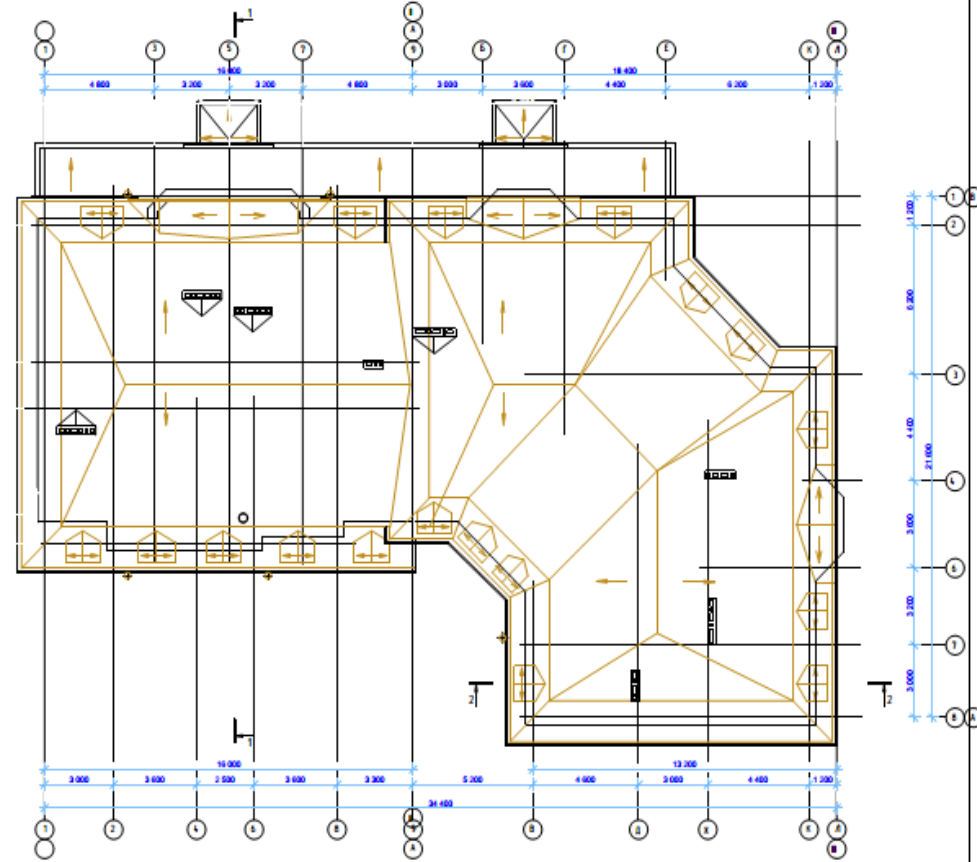
Бухгалтерські приміщення цокольного поверху

№	Назва приміщення	Площа, S
1	Спальня	14,0 16,8
2	Вітальня	12,1
3	Кухня	14,4 16,5 16,2
4	Санітарно-туалет	9,8
5	Коридор	10,9

План 4-го поверху



План покрівлі



Дерен білий



В'яз шаркоткий



Платан західний



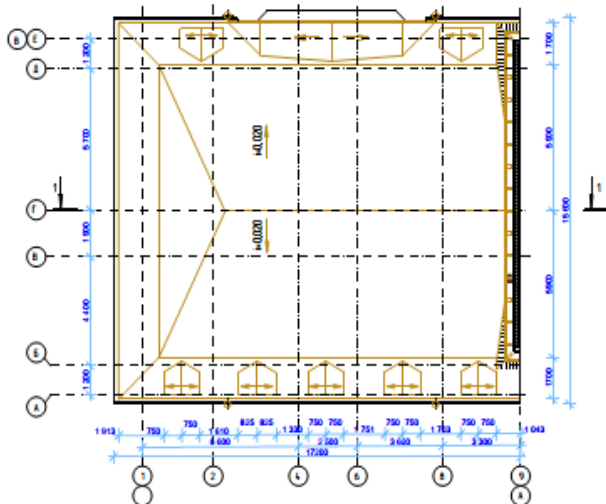
Клен заострений



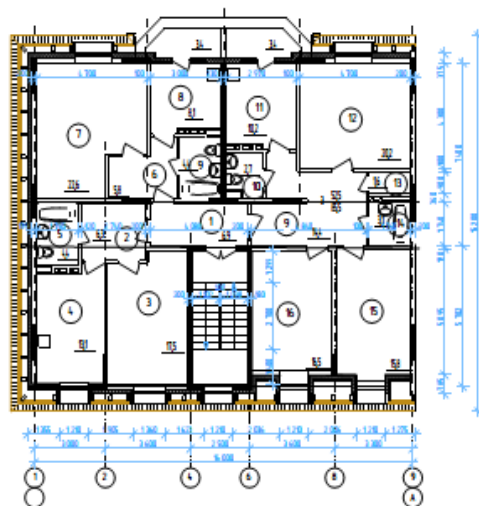
Об'яснення примітки 4-го поверху

№	Назва приміщення
1	Спальня
2	Вітальня
3	Кухня
4	Санітарний вузол
5	Коридор

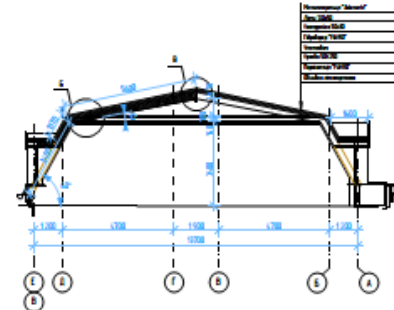
План покрівлі М 1:100



План мансардного поверху М 1:100



Розріз 2-2 М 1:100

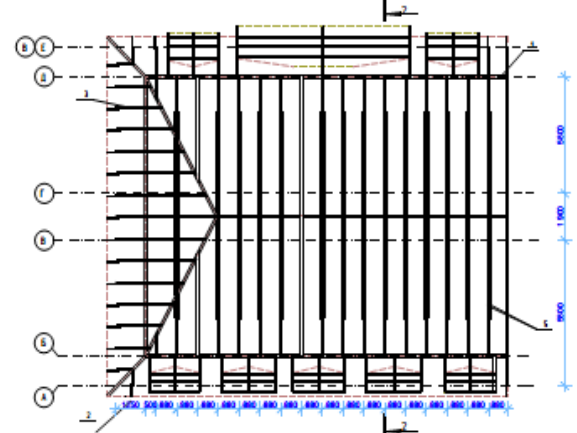


Матеріал "Мансар"	Товщина
Дерево	50
Пиломатеріал	25
Пиломатеріал	25
Пиломатеріал	25
Пиломатеріал	25
Пиломатеріал	25
Пиломатеріал	25

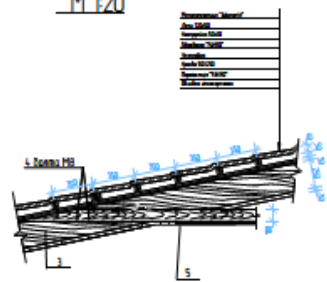
Специфікація дерев'яних елементів на покрівлі

№	Назва/Тип елементу	Вид	Сорт	Довж. м	Кількість	Об'єм, м³	Примітка
1	Чердак	Об'єм	2	12,4	2	0,25	-
2	Пилок	Об'єм	2	58	26	0,17	-
3	Пилок	Об'єм	2	4,7	26	0,11	-
4	Пилок	Об'єм	1	0,9	26	0,24	-
5	Пилок	Об'єм	1	0,7	12	0,08	-
6	Пилок	Об'єм	2	0,8	26	0,21	-
7	Пилок	Об'єм	2	0,4	2	0,08	-
8	Пилок	Об'єм	2	0,1	26	0,26	-
9	Сум.				16	1,08	-

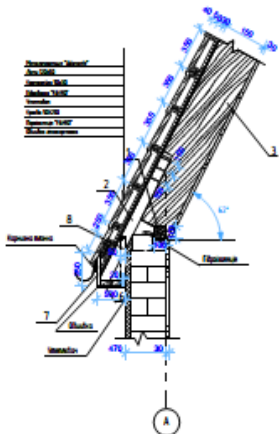
План розміщення крокв М 1:100



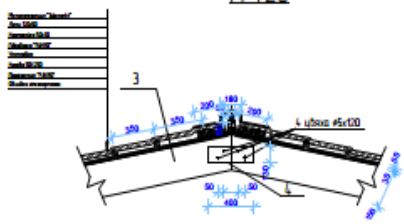
Вузел Б М 1:20



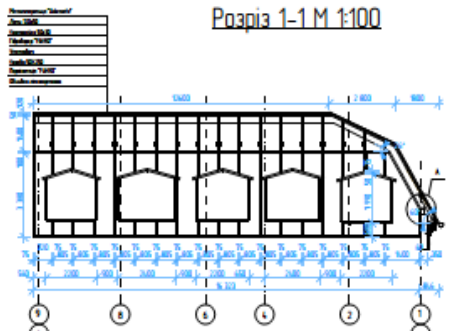
Вузел А М 1:20



Вузел В М 1:20



Розріз 1-1 М 1:100



Експликація приміщень

№ приміщення	Назва/Тип приміщення	Площа, м²	Категорія приміщення
1	Коридор	6,9	
2	Приміщення	6,3	
3	Вітальня	17,5	
4	Кухня	11,1	
5	Санітарний вузол	4,4	
6	Приміщення	5,8	
7	Вітальня	22,6	
8	Кухня	8,1	
9	Приміщення	7,4	
10	Санітарний вузол	2,7	
11	Кухня	10,2	
12	Вітальня	20,2	
13	Кладовка	1,6	
14	Санітарний вузол	3,1	
15	Дитина	7,8	
16	Сталень	16,5	

- Примітки:
1. Додаток аркуш розроблено з ПЗ.
 2. Монтаж дерев'яних конструкцій виконано у відповідності до ДБН В.2.6-161:2010.
 3. Всі дерев'яні конструкції захищено зовнішнім покриттям пароді - клеї, вологість не більше 15%.
 4. Для з'ясування дерев'яних елементів використано циліндри Ø5см.
 5. Для забезпечення вогнестійкості і біологічної безпеки дерев'яні просячати суміш "FIRESTOP".
 6. Всього було захищено 186 дерев'яних елементів загальною об'ємом 2,6689 м³.

План работ на 100% от 0 до 100%

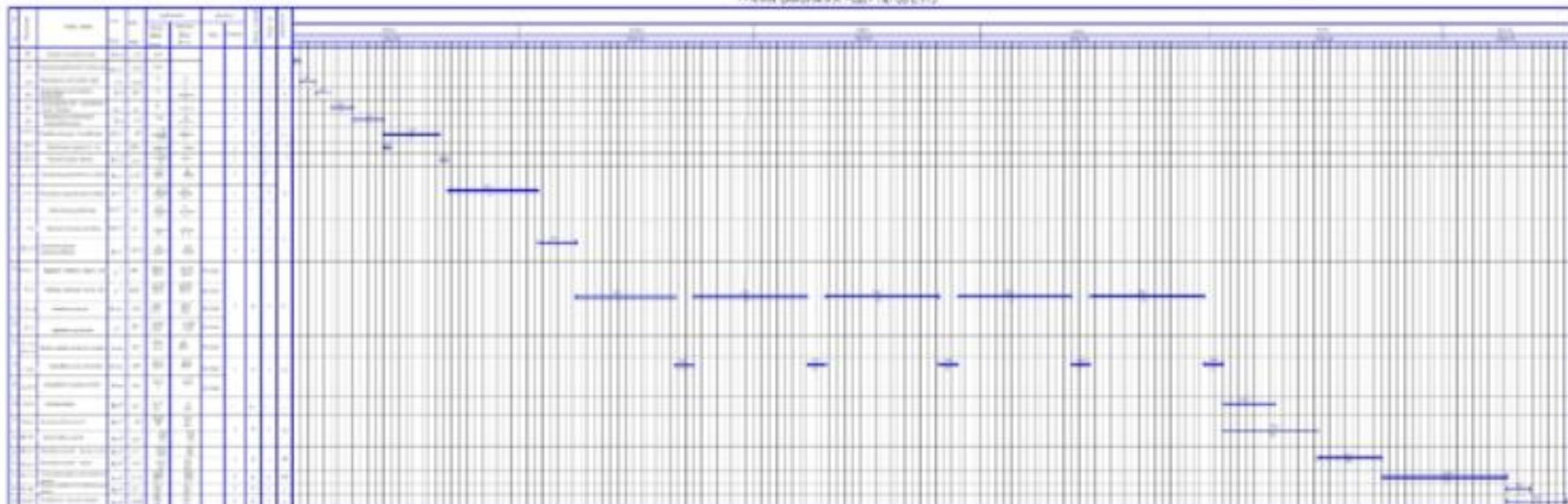


График при работи извършване на обекта



График поставяне материал на обекта

№	Име на материал	Обем	Срок	Срок	Срок	Срок	Срок
1	Материал А						
2	Материал Б						
3	Материал В						
4	Материал Г						
5	Материал Д						
6	Материал Е						
7	Материал Ж						
8	Материал З						
9	Материал И						
10	Материал К						
11	Материал Л						
12	Материал М						
13	Материал Н						
14	Материал О						
15	Материал П						
16	Материал Р						
17	Материал С						
18	Материал Т						
19	Материал У						
20	Материал Ф						
21	Материал Х						
22	Материал Ц						
23	Материал Ч						
24	Материал Ш						
25	Материал Щ						
26	Материал Ъ						
27	Материал Ы						
28	Материал Ь						
29	Материал Э						
30	Материал Ю						
31	Материал Я						

График при монтаж на обекта

№	Име на материал	Обем	Срок	Срок	Срок	Срок
1	Материал А					
2	Материал Б					
3	Материал В					
4	Материал Г					
5	Материал Д					

An aerial photograph of a modern city, likely Dubai, featuring a dense cluster of skyscrapers and a prominent canal system. The buildings are primarily gold and grey, with some under construction. The canal is a vibrant greenish-blue, winding through the city. In the background, there are artificial islands and a large body of water. The overall scene is a mix of urban development and natural elements.

ДЯКУЮ ЗА УВАГУ!