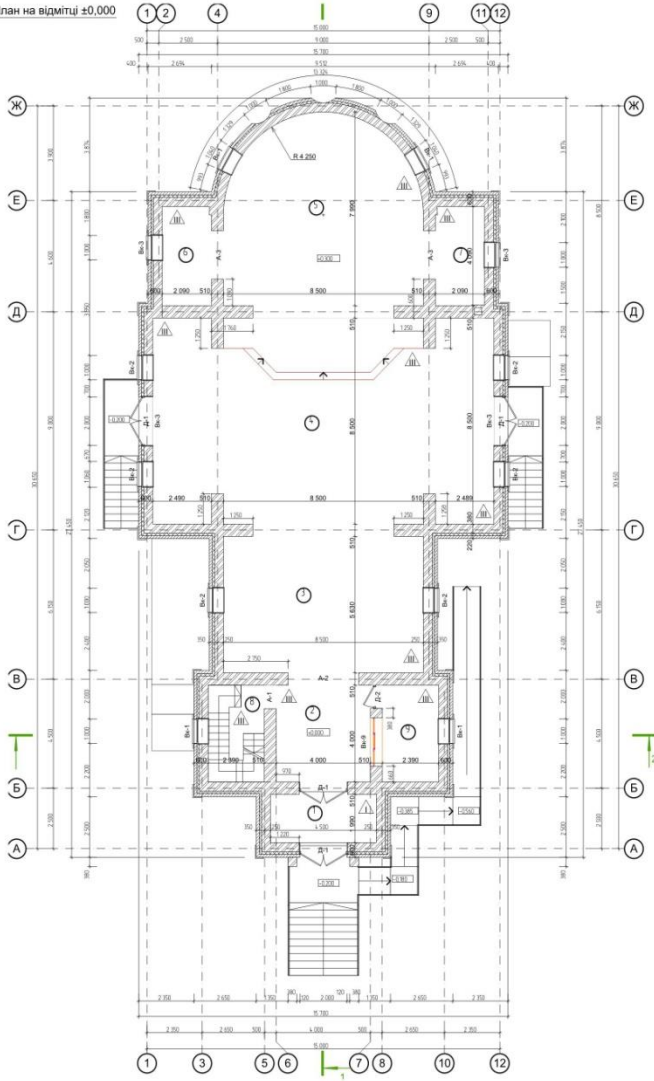


План на відмітці ±0,000



Відомість дверних прорізів на відм.±0,000

Марк. пролізів	Найменування, забарвлення в х/в	Кількість
Д-1	2 600x2 500	4
Д-2	600x2 430	1

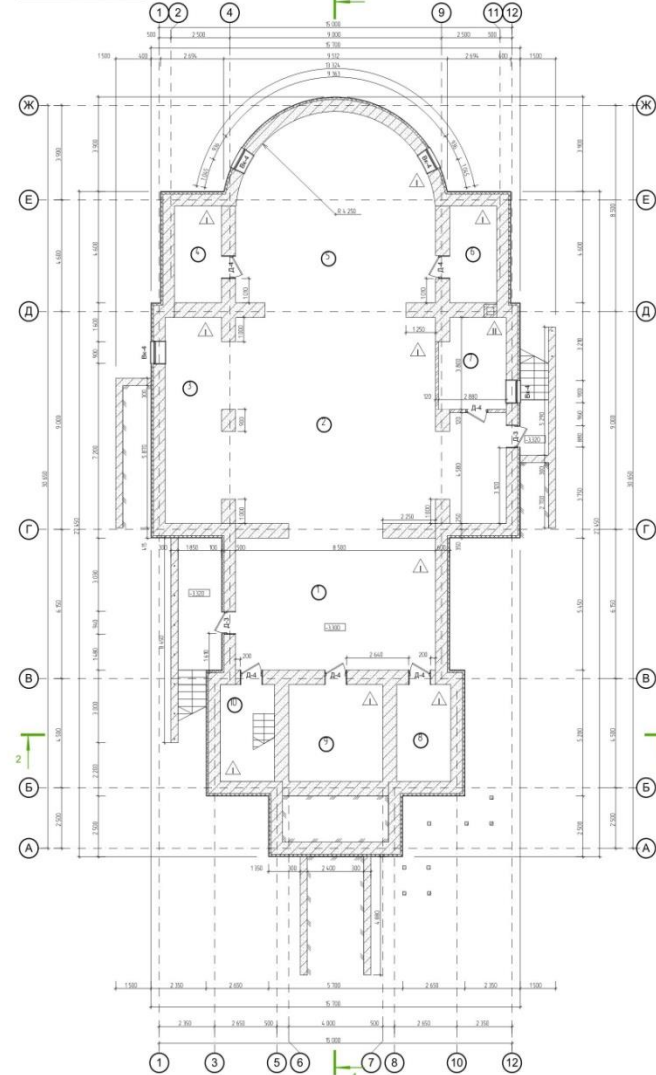
Експлікація приміщень на відм. ±0,000

№ на плані	Найменування	Площа, м ²	Примітка
1	Політерій	9,75	
2	Трибуна	19,07	
3	Трапезна	50,89	
4	Сервизна частина	120,70	
5	Алтар	63,23	
6	Допоміжне приміщення	8,52	
7	Допоміжне приміщення	8,52	
8	Складба клітка	198	
9	Жанна лобка	9156	
		29202 м²	

Експлікація приміщень на відм.-3,300

№ на плані	Найменування	Площа, м ²	Примітка
1	Допоміжне приміщення	46,33	
2	Допоміжне приміщення	84,92	
3	Допоміжне приміщення	20,40	
4	Допоміжне приміщення	8,00	
5	Допоміжне приміщення	59,40	
6	Допоміжне приміщення	8,00	
7	Влаштована	10,46	
8	Допоміжне приміщення	9,20	
9	Вентиліація	16,00	
10	Складба клітка	9,20	
		27191 м²	

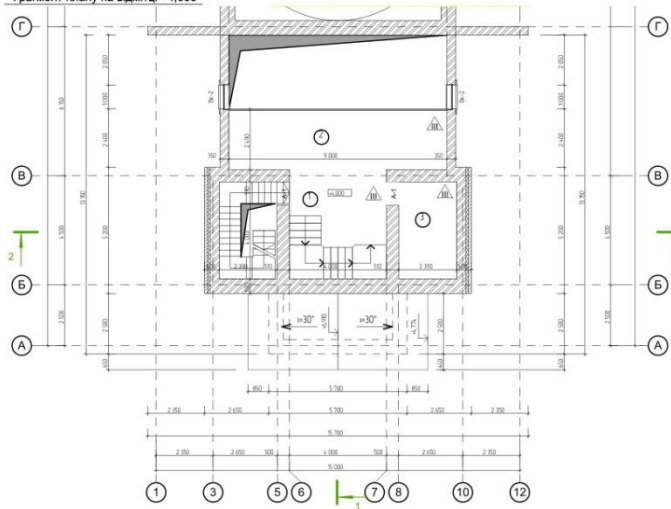
План на відмітці -3,300



Відомість дверних прорізів на відм.-3,300

Марк. пролізів	Найменування, забарвлення в х/в	Кількість
Д-3	900x2 430	2
Д-4	900x2 430	6

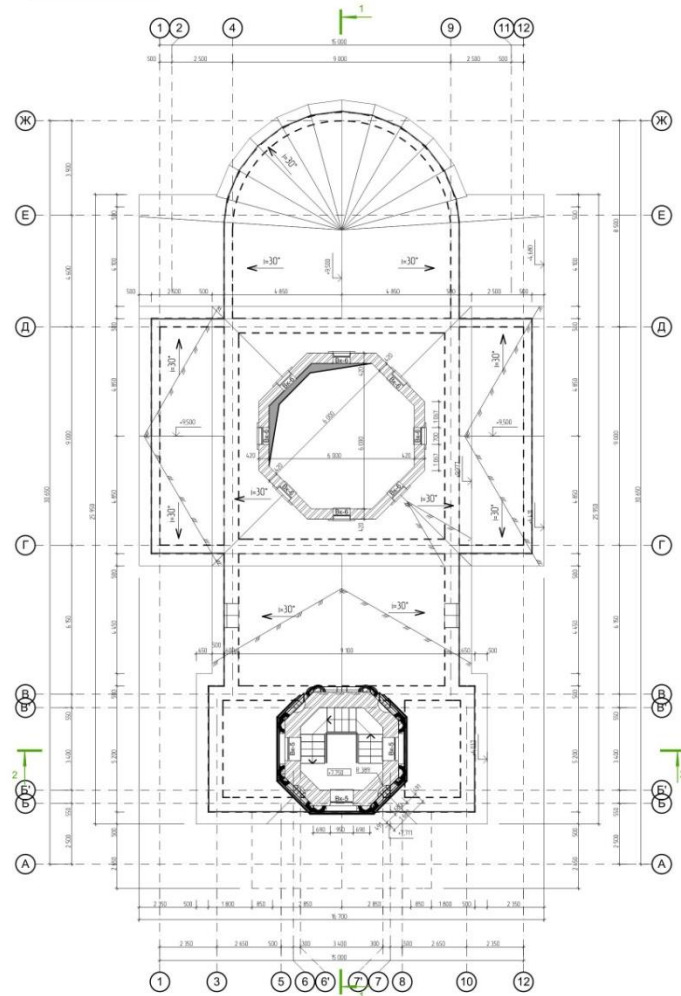
Фрагмент плану на відмітці +4,000



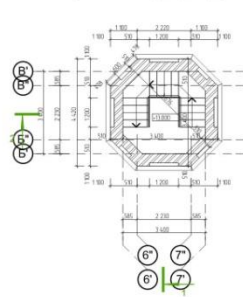
Експлікація приміщень на відм. +4,000

№ на плані	Найменування	Площа, м ²
1	Сходи клітка	16,00
2	Ходи	22,41
3	Допоміжне приміщення	9,56
		47,97 м ²

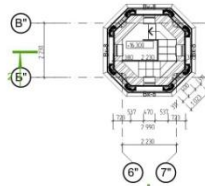
План на відмітці +7,750



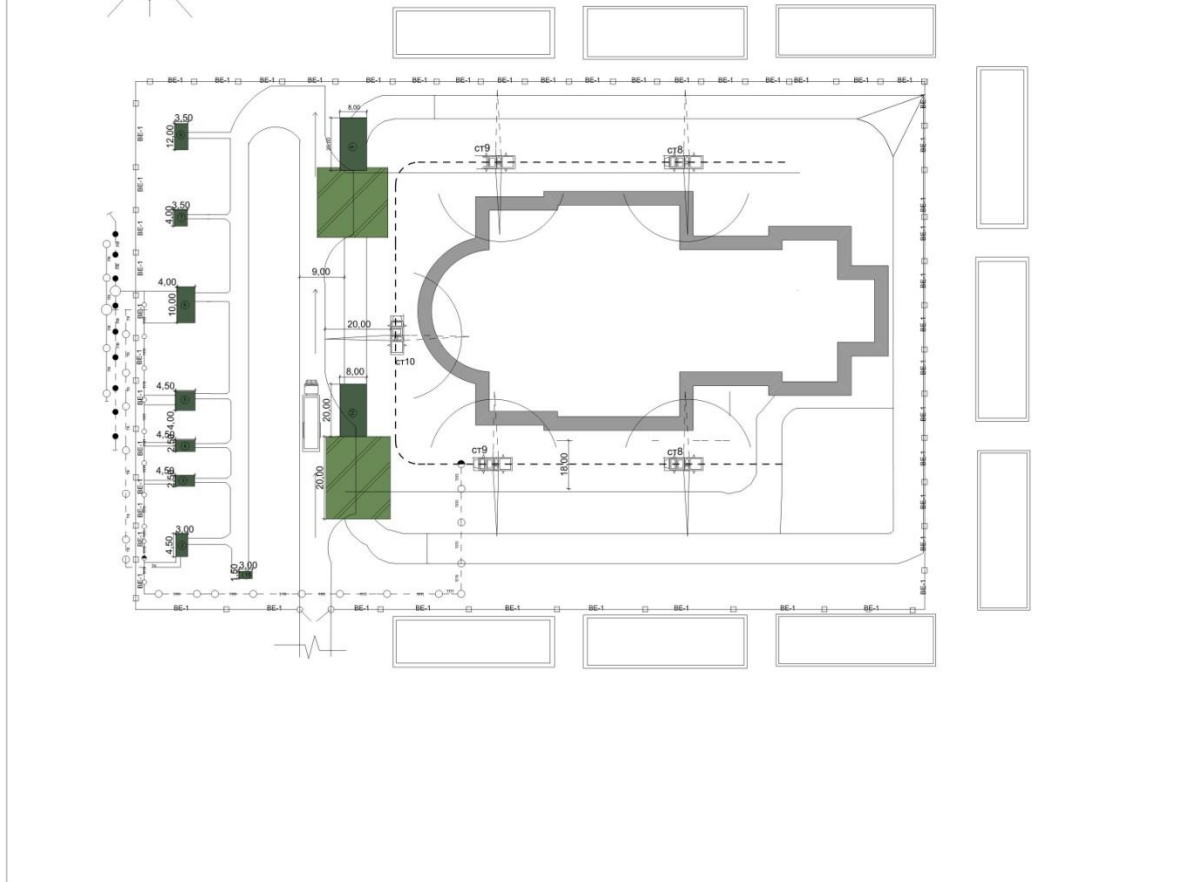
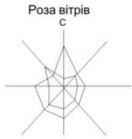
План на відмітці +13,000



План на відмітці +16,300



БУДІВЕЛЬНИЙ ГЕНЕРАЛЬНИЙ ПЛАН



ТЕП проекту

Назва показника	один. вимір.	Показ.
Поток рівномірності будівельного потоку в часі	-	1,6
Показник компактності будівельного плану	-	0,54
Показник відношення площі тимчасових будівель до площі забуви	-	0,25
Використання території під склади	-	1,35
Показник розвитку мережі тимчасових доріг	-	0,15
Фактичний термін будівництва	-	3,0

умовні позначення

	Будівля, що зводиться
	Існуюча будівля
	будівля тимчасового використання для потреб будівництва
	Автомобільна тимчасова дорога що використовується для потреб б-тва
	Автомобільна дорога з одностороннім рухом
	Місце розвантаження/уцереження
	Електрична мережа ЛЕП підземна
	Огорожа
	Електрична мережа на високій опорній мережа
	Тимчасова каналізаційна мережа
	Напрямок руху автотранспорту
	Місце для паркування
	Проти пожежний гідрант
	Зона молочної падіни вантажу
	Візд. вказів.

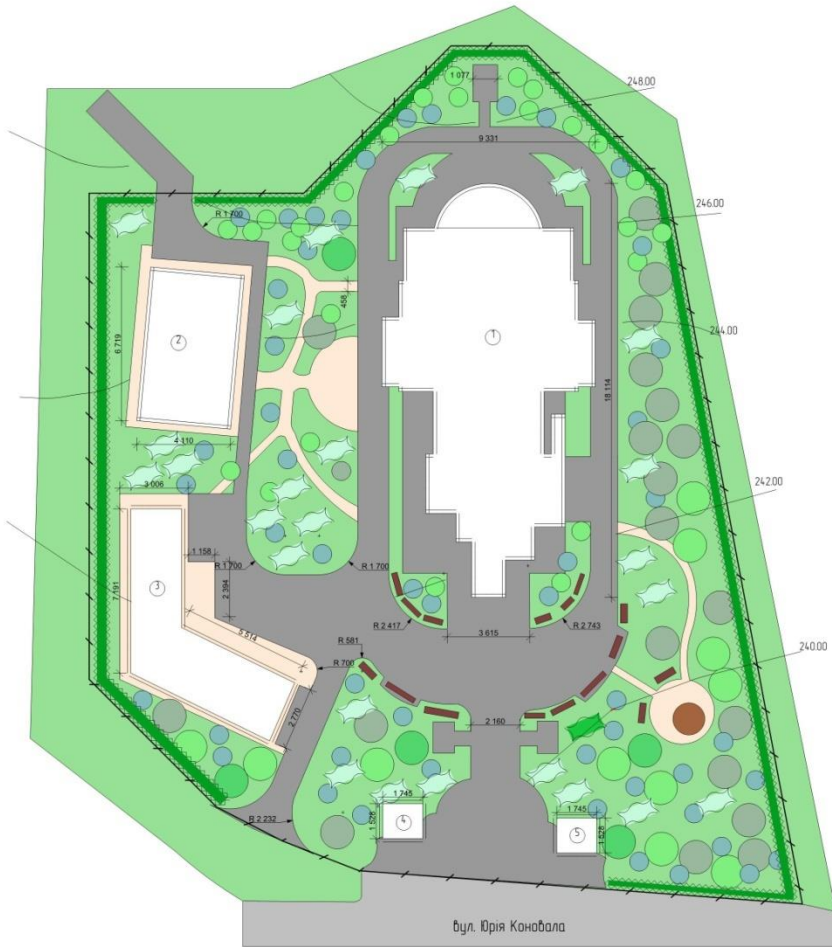
Експлікація тимчасових будівель і споруд

№ прим.	Найменування	СДН	площа м ²	розмір в плані	Тип будівлі
1	Об'єкт будівництва				
2	Прокладна	м ²	13,5	3,5*4	Пересувна
3	Висноробська	м ²	10	4*2,5	Пересувна
4	Гардеробна	м ²	10	4*2,5	Збрана
5	Душові	м ²	18	4*4,5	Пересувна
6	Ідальня	м ²	40	10*4	Пересувна
7	Суцельня	м ²	14	4*3,5	Пересувна
8	Закритий склад	м ²	42	12*3,5	Збрана
9	Відкритий склад	м ²	42	12*3,5	Збрана
10	Відкритий склад	м ²	42	12*3,5	Збрана
11	Туалет	м ²	4,5	3*1,5	Збрана

Вказівки

- Будівельний майданчик і огорожувані ділянки в середині майданчика повинні мати не менше двох в'їздів
- Ширину воріт автомобільних в'їздів потрібно приймати за найбільшою шириною будівельних машин і транспортних засобів з додаванням 1,5 м, але не менше 4,5 м а ширину воріт для залізничних в'їздів не менше 4,9м.
- тимчасові автомобільні шляхи потрібно проектувати, виходячи з вантажообігу і інтенсивності руху транспорту з урахуванням черговості будівництва до будівель і споруд по всій їх довжині повенно мати забезпечений під'їзд автотранспорту і пожежних автомобілів
- Автомобільні шляхи на будівельному майданчику повинні забезпечувати кілцевий проїзд і радіальні під'їзди до об'єктів
- При улаштуванні тупикових шляхів в кінці тупика необхідні влаштувати майданчику розміром не менше 12*12 м для розвороту автомобілів

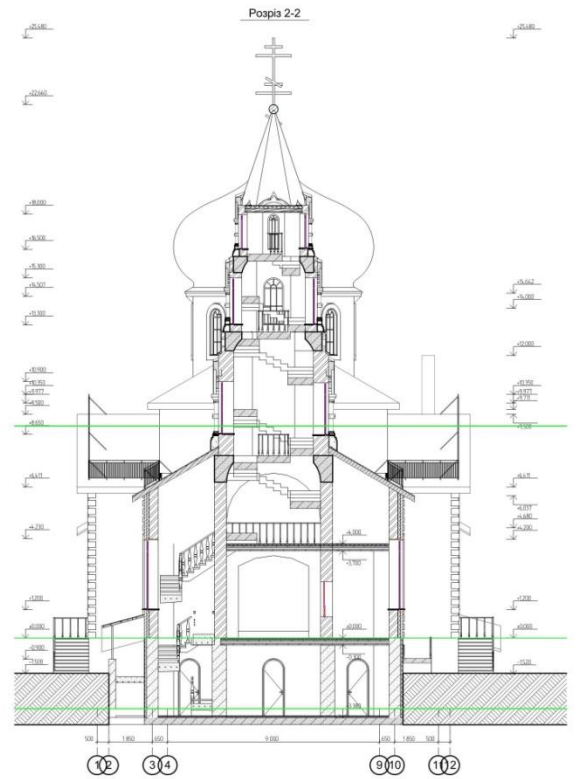
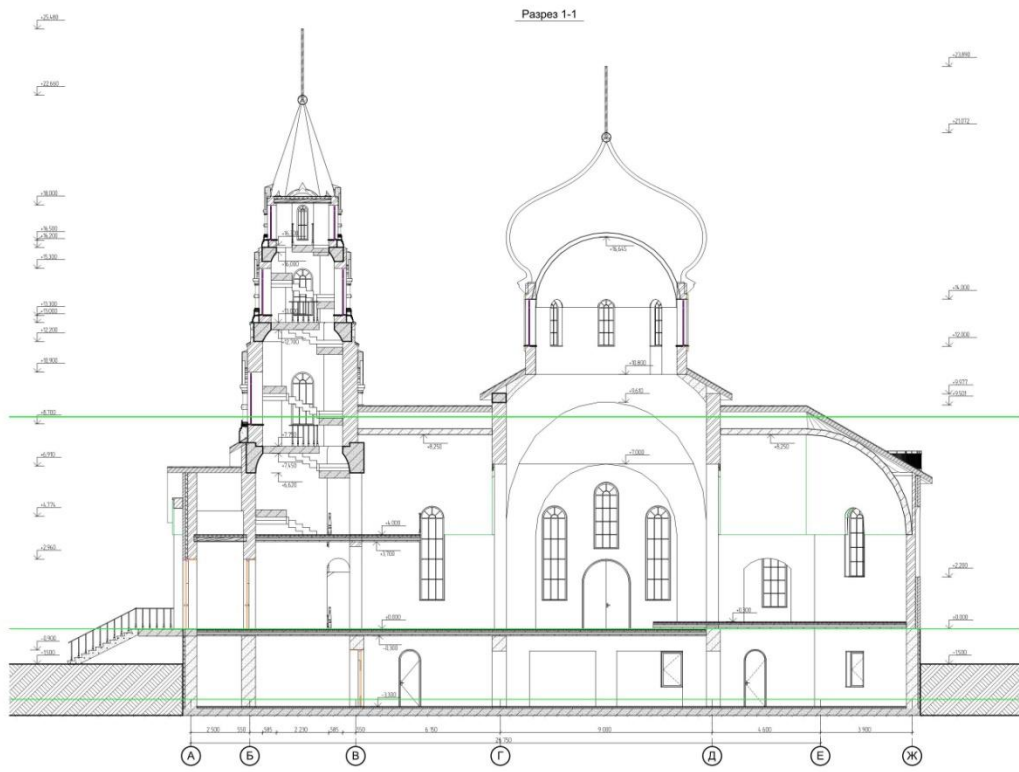
Генеральний план М1:500



Ситуаційний план



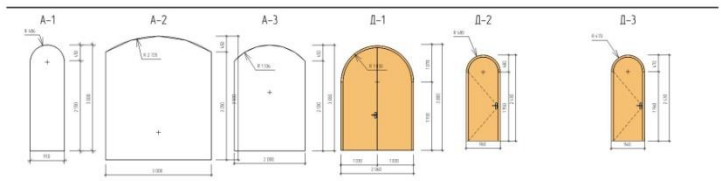
Умовні позначення	Назва
	Зпроектовані будівлі
	Газон
	Асфальтовані доріжки
	Доріжки вищасені
	Лавочка
	Живолод
	Дерева
	Кущи
	Альтанка
	Огорожа



Експлікація віконних виробів



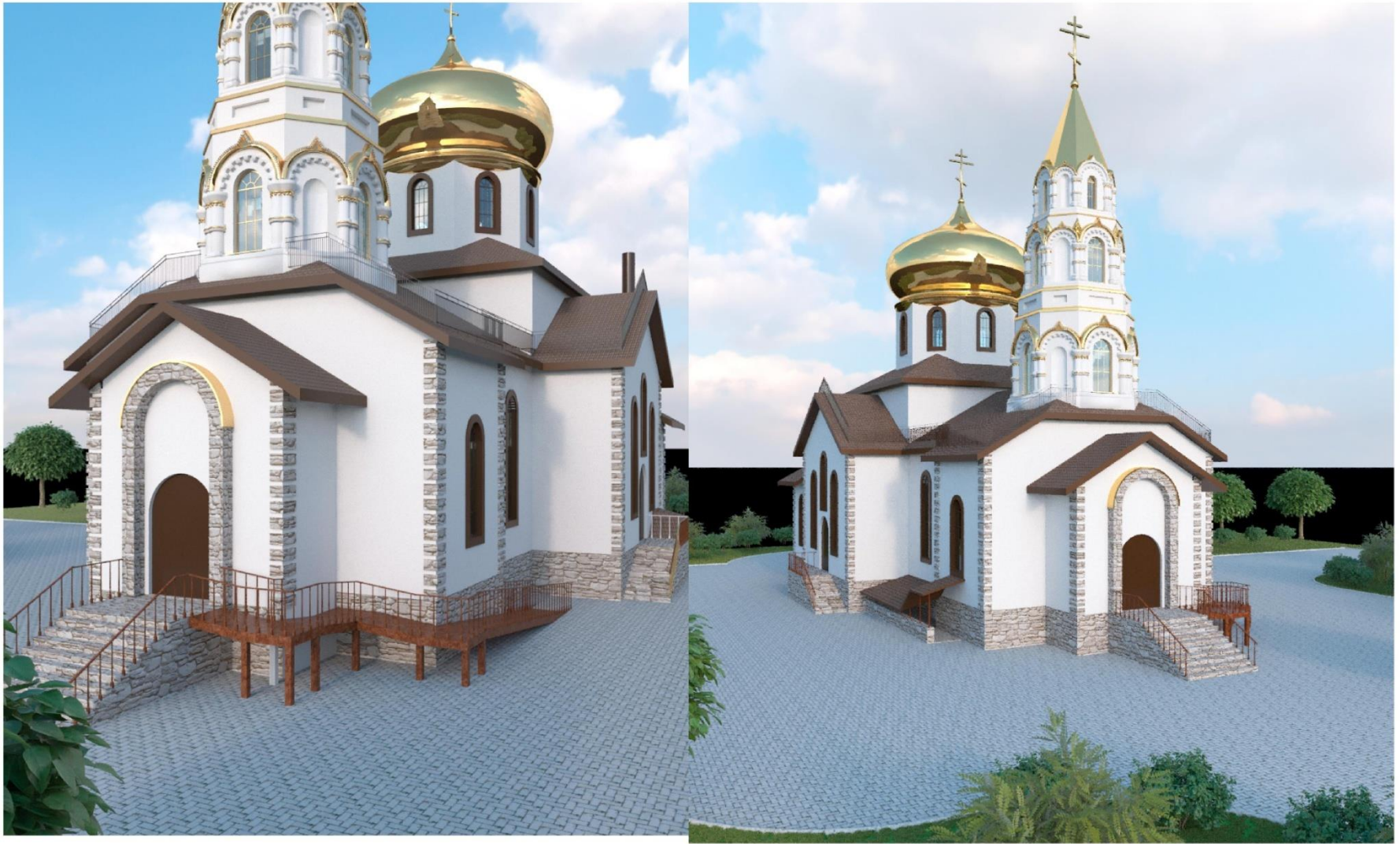
Експлікація дверних виробів



Візуалізація



Візуалізація



Візуалізація



Фасад А - Е



Фасад 1 - 12

