

Дипломний проект на тему «Передавач з ЧМ»

Керівник к.т.н., доц. каф. РТ
Городецька О.С.
Розробив ст. гр. ТСМ-15сп
Стецюк О.А.

СТРУКТРИ ПЕРЕДАВАЧІВ З ЧМ

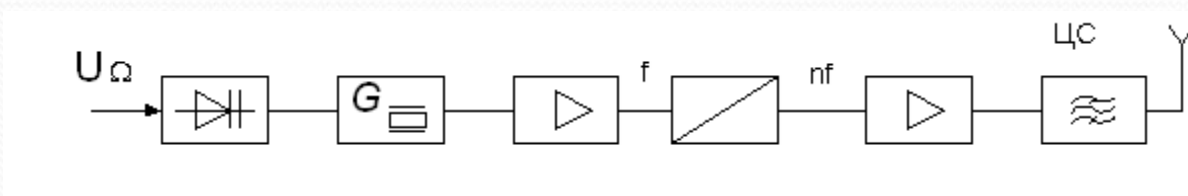


Рисунок 1 – Структурна схема передавача з прямою ЧМ

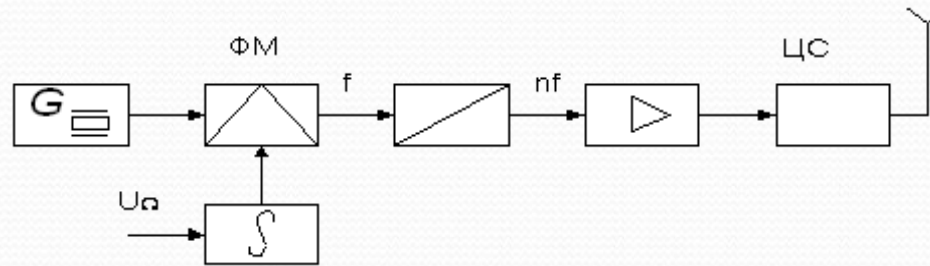


Рисунок 2 – Структурна схема передавача з використанням непрямого методу ЧМ

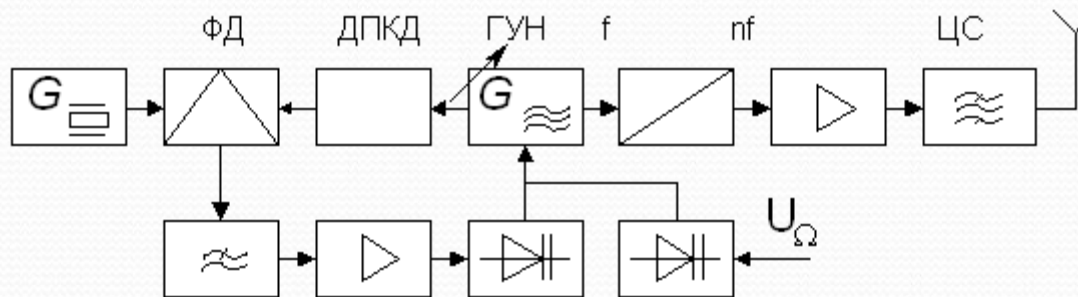
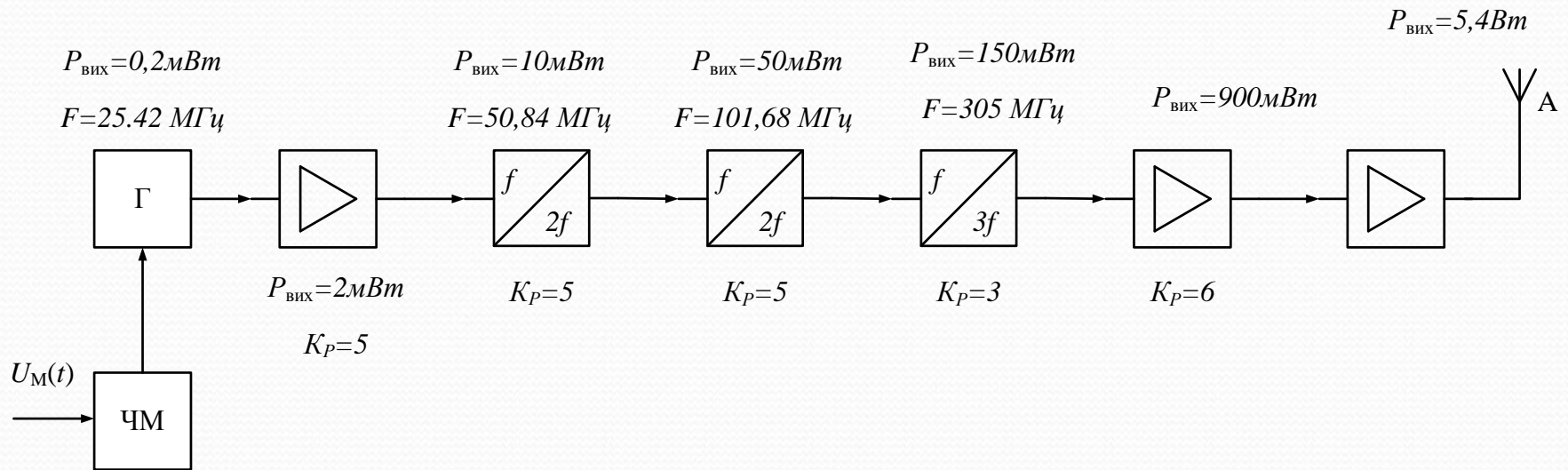
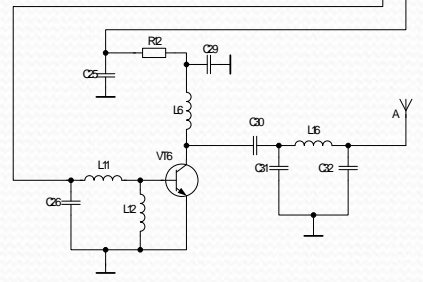
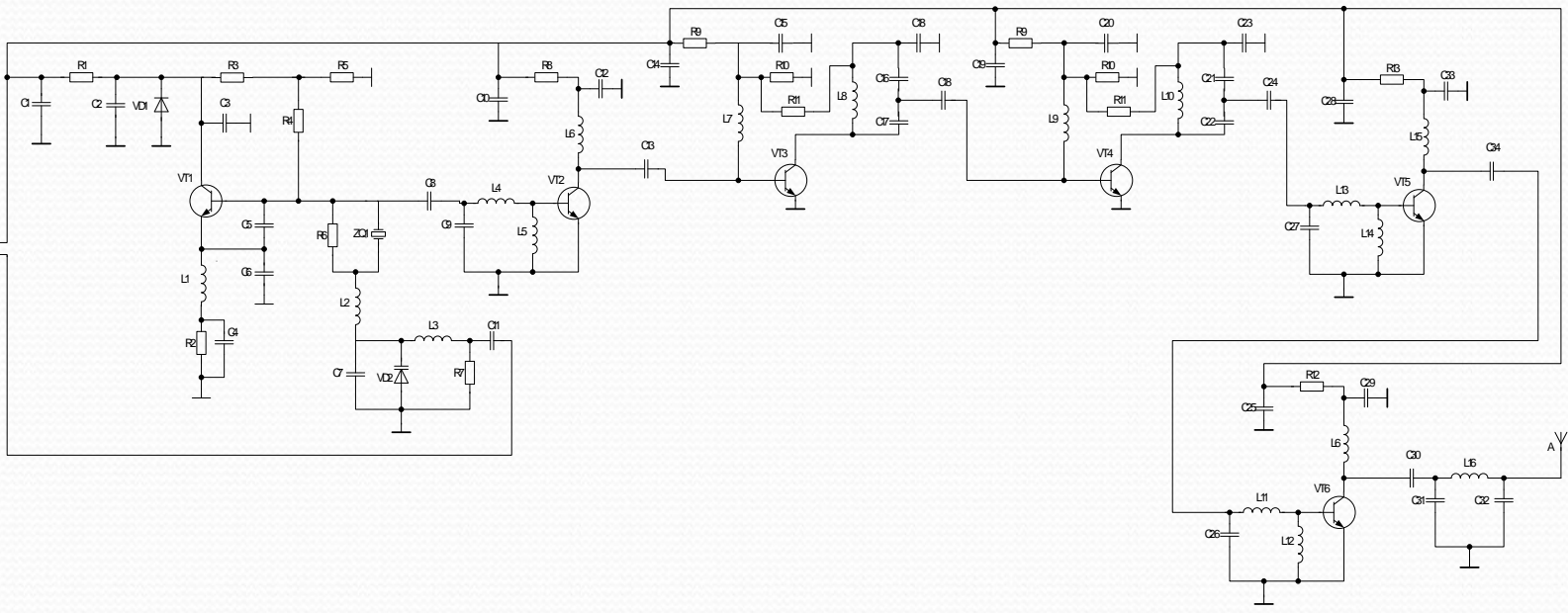


Рисунок 3 – Структурна схема ЧМ передавача з синтезатором частоти

СТРУКТРА ПЕРЕДАВАЧА 3 ЧМ

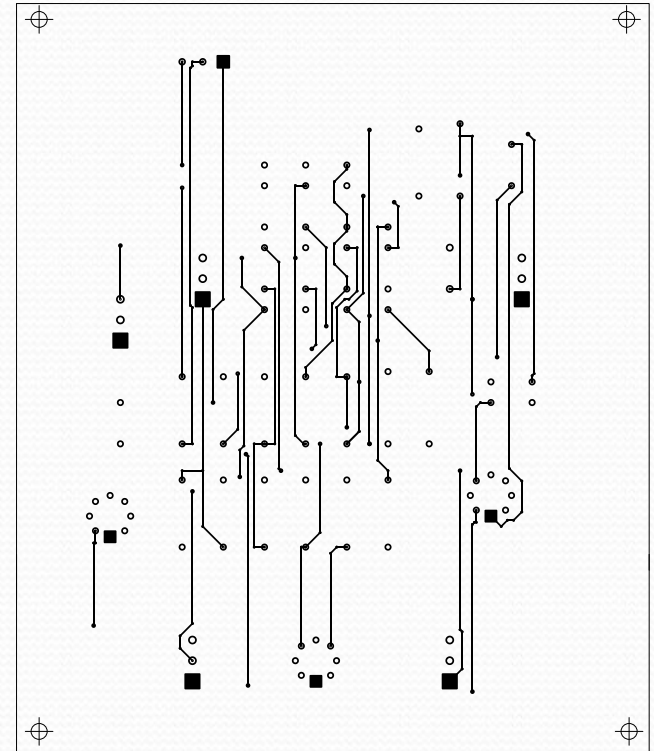
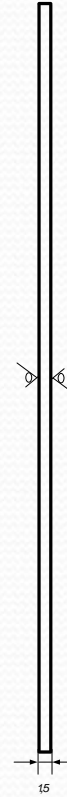
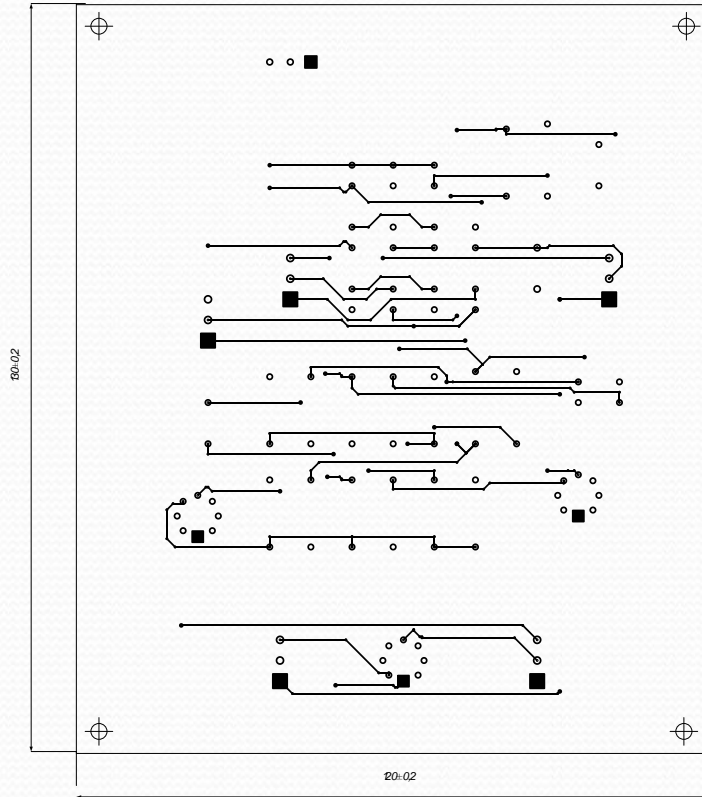


с	Кто
1	Ш.Б.
2	Евмула
3	Зр.



08-34 ДП 009.00.000 ЕЗ			
Эл. Апп.	с. дораб.	Плес.	Дана
Рисов.	С. дораб. С.		
Проект.	Полномас. С.		
Испол.	Полномас. С.		
Зам.	Вед. инж. П.		
Лит.	Мас.	Мас.	Мас.
Проектант: З.И. Семьяков			Архив
Семьяков З.И.			Архив
ВНУ гр. ТОМ 501			

Эл. Апп.	с. дораб.	Плес.	Дана
Рисов.	С. дораб. С.		
Проект.	Полномас. С.		
Испол.	Полномас. С.		
Зам.	Вед. инж. П.		



Таблиця 1

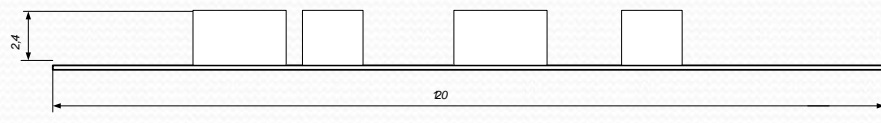
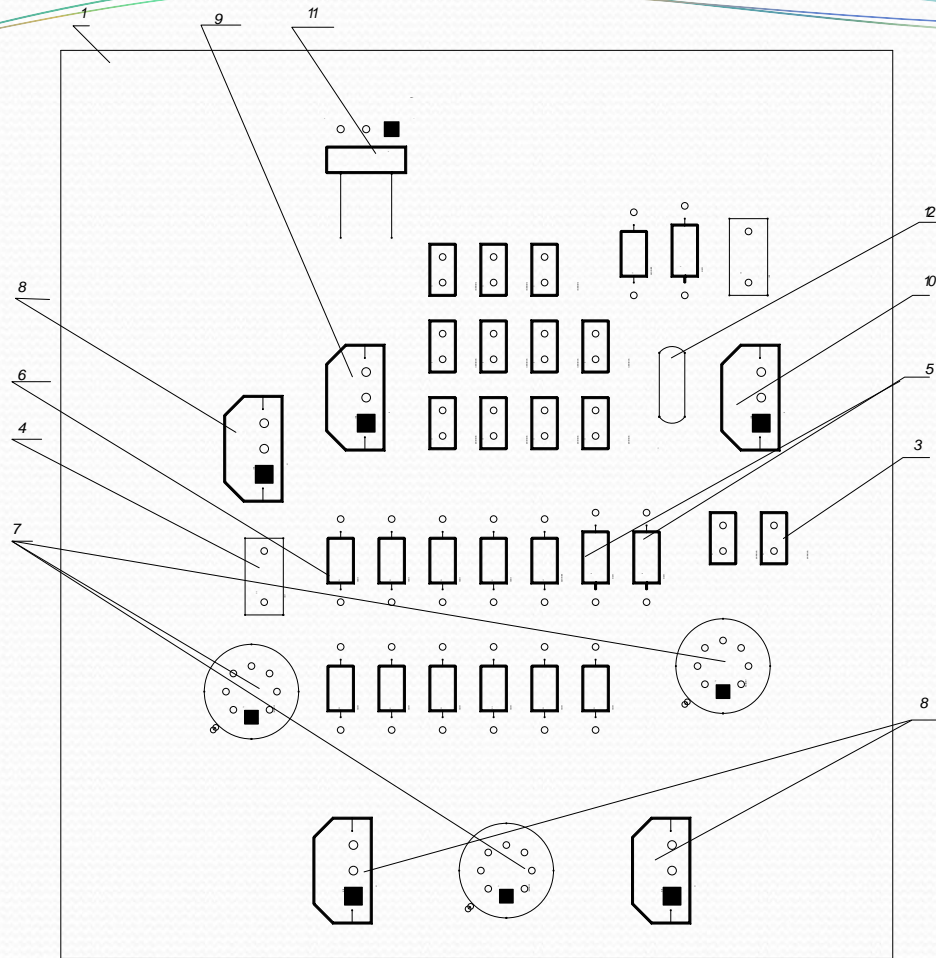
Удобне позначення отворів	Діаметр конт. площадок, мм	Діаметр отвору, мм	Навідність металізації	Кількість отворів
●	1,6	1,0	так	12
•	0,6	0,4	так	50
●	1,2	1,0	так	172
■	1,6x1,8	-	так	4
●	3,4	3,4	так	2
■	1,5x1,5	-	так	15
○	3,4	3,4	ні	4

Таблиця 2

Параметри друкованого рисуноку	Розміри, мм	
	в широкіх місцях	у вузьких місцях
Ширина провідника	0,25	0,15
Відстань між провідниками	0,25	0,1

1. * Розміри для довідок.
2. Папу виготовили позитивним комбінованим методом.
3. Крок координатної сітки 125 мкм.
4. Опорна установка навісних компонентів.
5. Друкується фарми контактів площадок довільне Втп=0,1 мм.

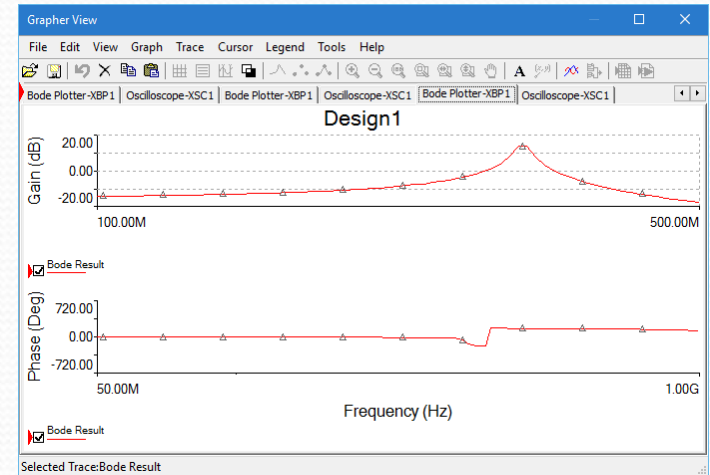
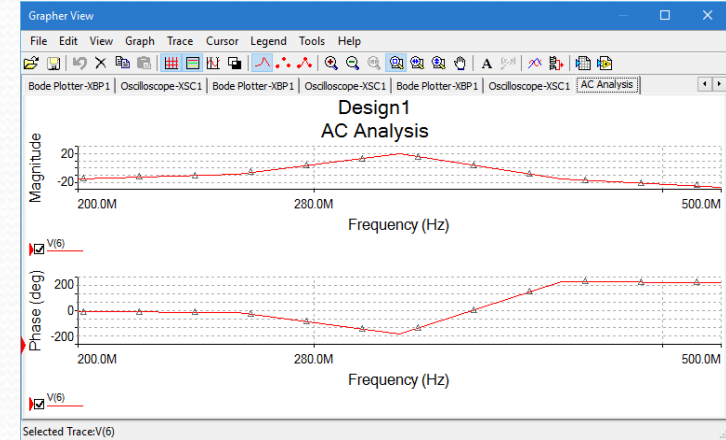
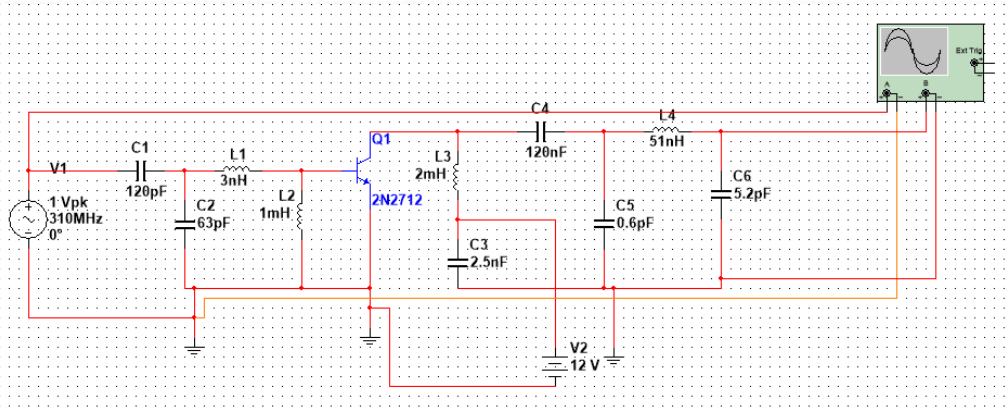
08-34 ДТ109.00.000 ЕВ						Лр.	Мес	Мес/б
Зм.	Др.	С. пром.	Прис.	Дир.				
Розроб.	С. зам. ОА							
Провір.	Позовина ОО							
Лист								
Несит.	Позовина ОО							
Зам.	Богдан Г.							
Підготовив з ЧМ Друкована плата						Архив		Архив
Оплатити за № 2-35-15 ГОСТ 103.67-78						ВНУпр. ТОМ Бп		



				08-34 ДП009.00.000 ОК			
Эл. Арм.	С. детали	Пече	Дата	Проект: 4М Оклад: ОК Окладные краски	Лр.	Мса	Монг.б
Рисов.	Склад: ОК				Арш.	Арш.	
Лист	Газетные С:						
Имя:	Газетные С:				Ослопекс/лр/лм СД-2-35-15 ГОСТ 103.16-78		
Зам.	Бр/м. ГТ:			ВНУ г.р. ТМ 501			

ИЭС
 ПИСТ. В. ИР. С.
 ИР. С. М.
 ИЭС

РЕЗУЛЬТАТИ КОМП'ЮТЕРНОГО МОДЕЛЮВАННЯ



ДЯКУЮ ЗА УВАГУ!