

ДИПЛОМНА РОБОТА
НА ТЕМУ «РОЗРОБКА
СТРУКТУРОВАНОЇ МЕРЕЖІ
СЕРВІСНОГО ЦЕНТРУ
«NEON» ТА ДВОХ ФІЛІЙ»

СТУДЕНТА ГРУПИ 1КС-15СП
ПЛАТОНОВА ІГОРА ВІКТОРОВИЧА

Актуальність, мета та завдання роботи

Актуальність дипломної роботи

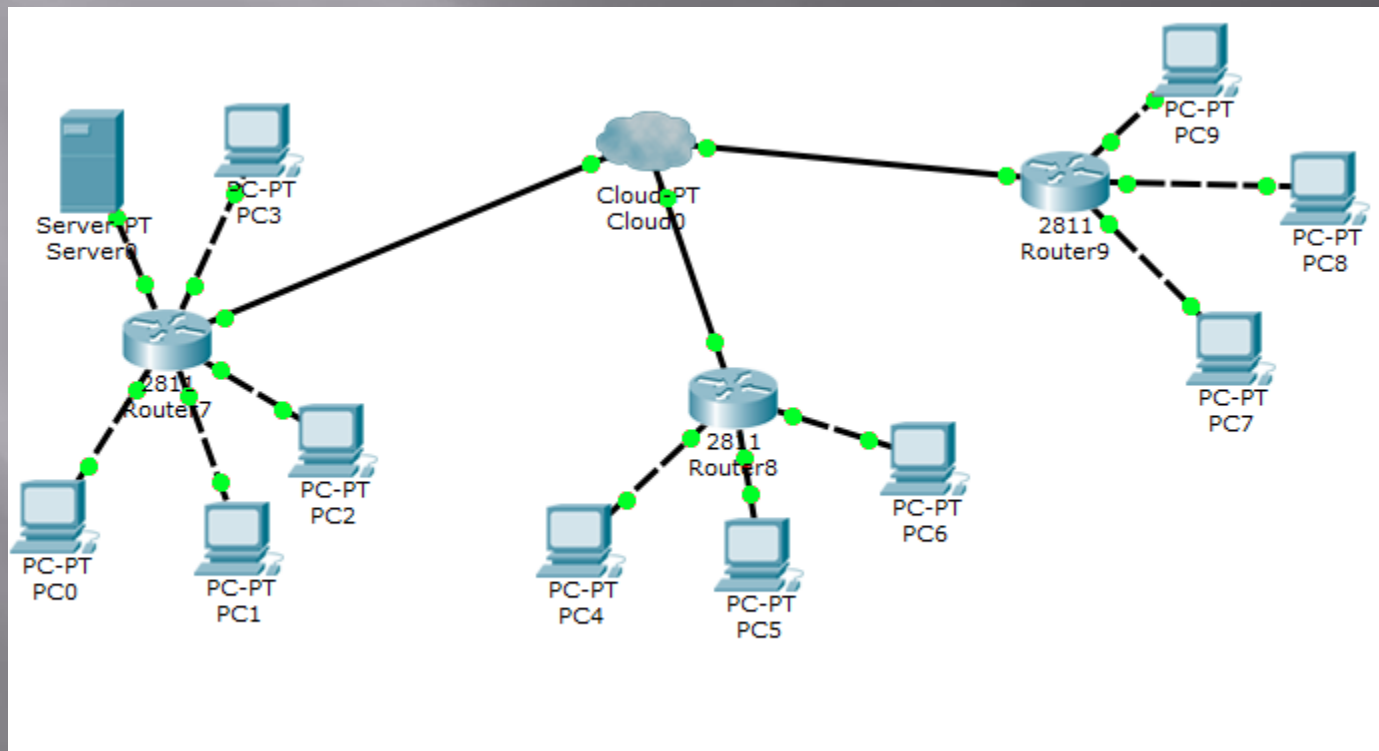
Розроблена комп'ютерна мережа дає змогу об'єднати персональні комп'ютери всіх підрозділів підприємства в одну систему для обміну між ними інформацією та для користування спільними програмними засобами.

Мета дипломної роботи є поліпшення процесу обміну інформацією та взаємодії між співробітниками шляхом проектування комп'ютерної мережі сервісного центру

Завдання роботи:

1. Проведення аналізу сучасних архітектурних рішень та технологій реалізації комп'ютерних мереж та шляхи їх реалізації.
2. Розробка структурованої кабельної системи установи.
3. Вибір та налаштування активного мережевого обладнання

Структура мережі



Розподіл адресного простору

- Роутер – Сервер
- 192.168.0.2 – 192.168.0.3
- Роутер – PC0
- 192.168.0.4 – 192.168.0.5
- Роутер – PC1
- 192.168.0.6 – 192.168.0.7
- Роутер – PC2
- 192.168.0.8 – 192.168.0.9
- Роутер – PC3
- 192.168.0.10 – 192.168.0.11

- Розподіл для першої філії сервісного центру:
- Роутер – PC4
- 172.142.0.2 – 172.142.0.3
- Роутер – PC5
- 172.142.0.4 – 172.142.0.5
- Роутер – PC6
- 172.142.0.6 – 172.142.0.7

Висновки

- ▣ У даній розробці схеми мережі сервісного центру було зроблено мережу для головного офісу та двох філій.
- ▣ Дану мережу можна використовувати у багатьох підприємствах та доробляти або спрощувати.