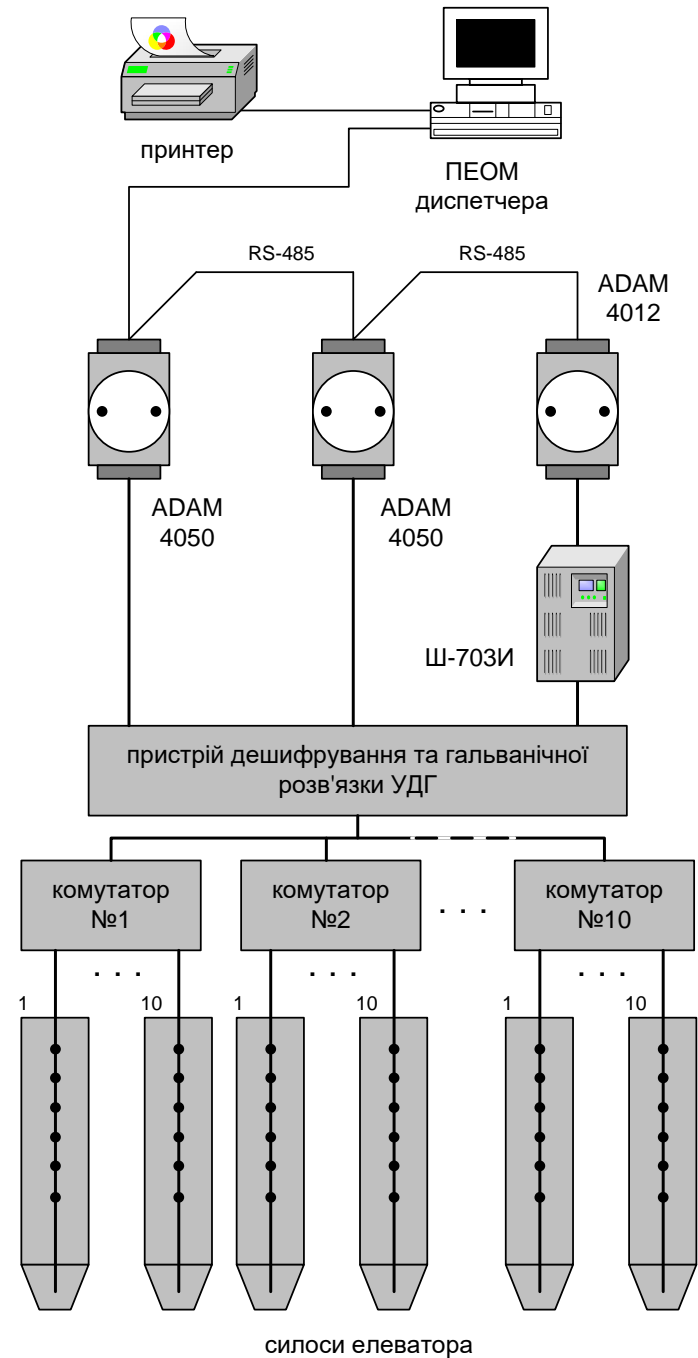


АВТОМАТИЗОВАНА СИСТЕМА КОНТРОЛЮ ТЕМПЕРАТУРИ ЗБЕРІГАННЯ ЗЕРНА

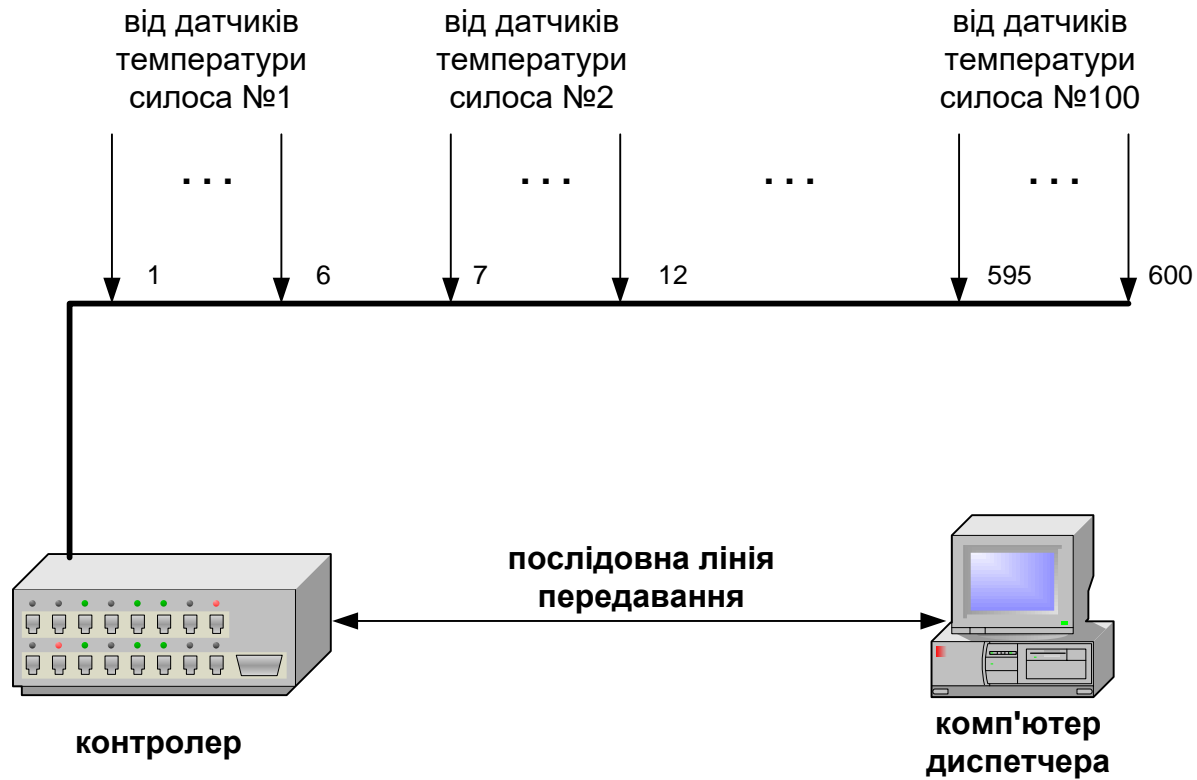
Керівник проекту: к.т.н., професор Скидан Ю.А.

Розробив: студент гр. КСУА-15сп з/в Гринчак Д.О.

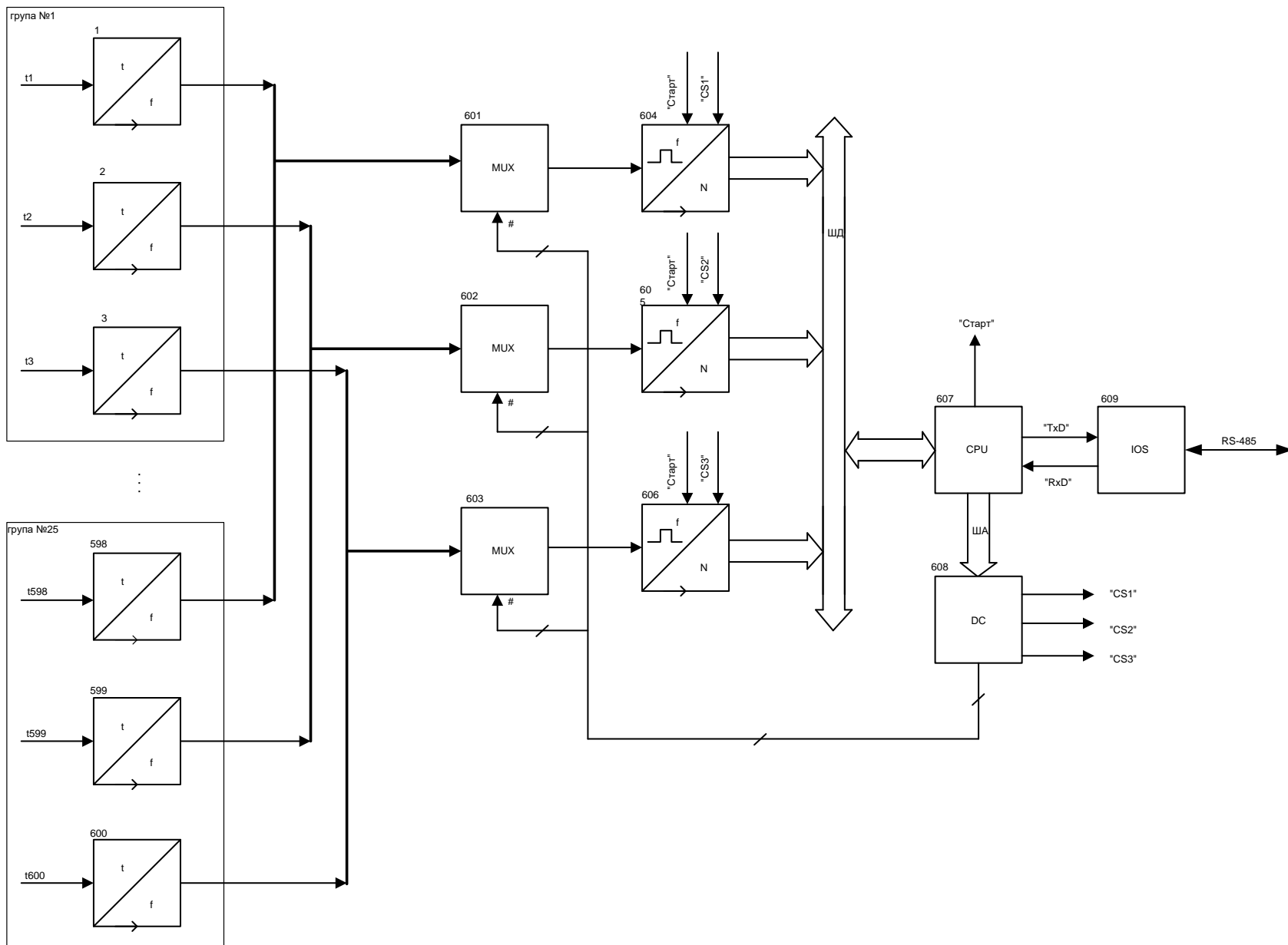
Структурна схема АСКТ АТ НВО "Пищепромавтоматика" (м. Одеса)



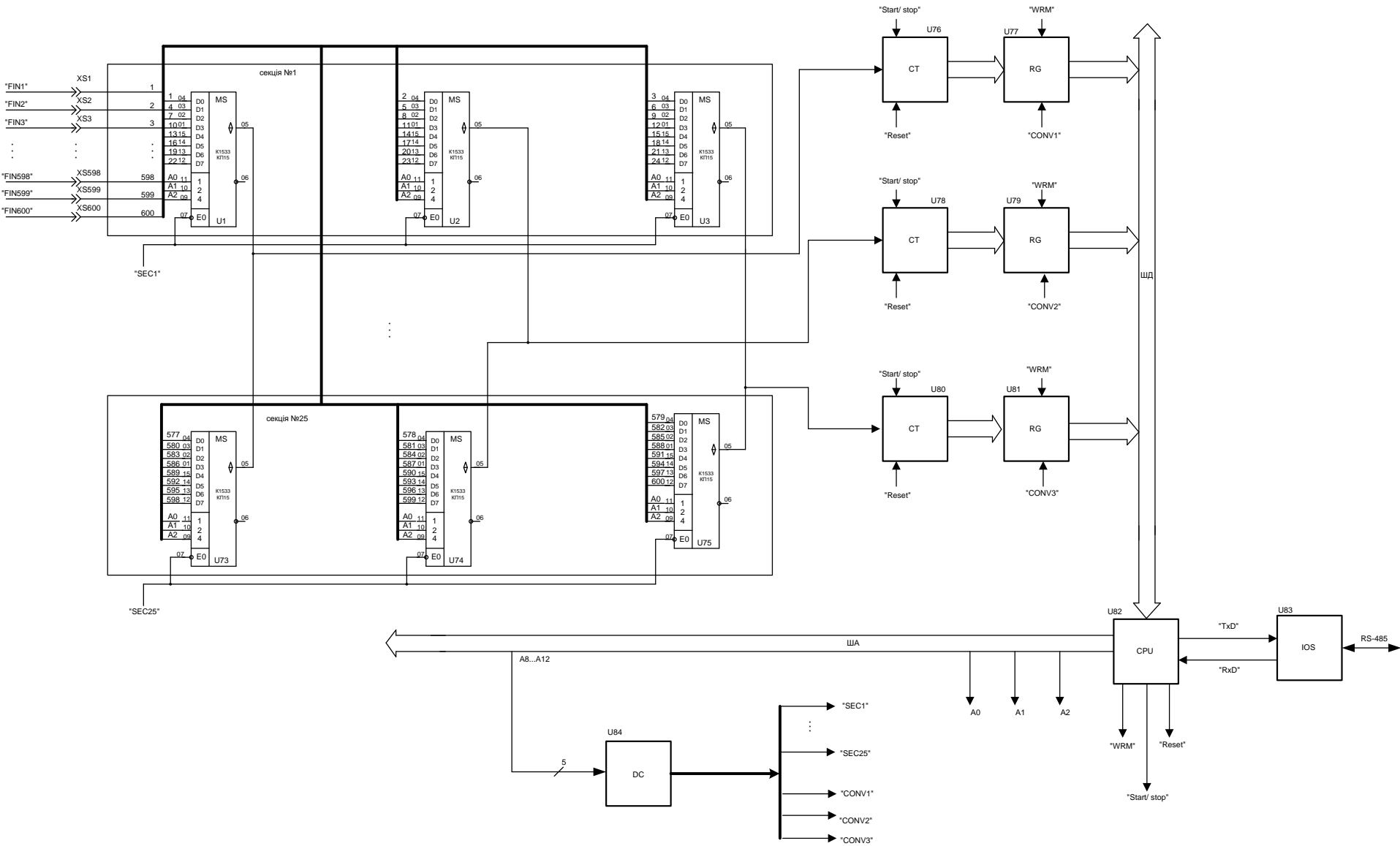
Загальна конфігурація проектованої автоматизованої системи



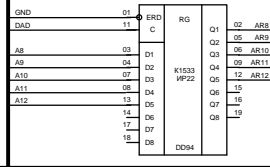
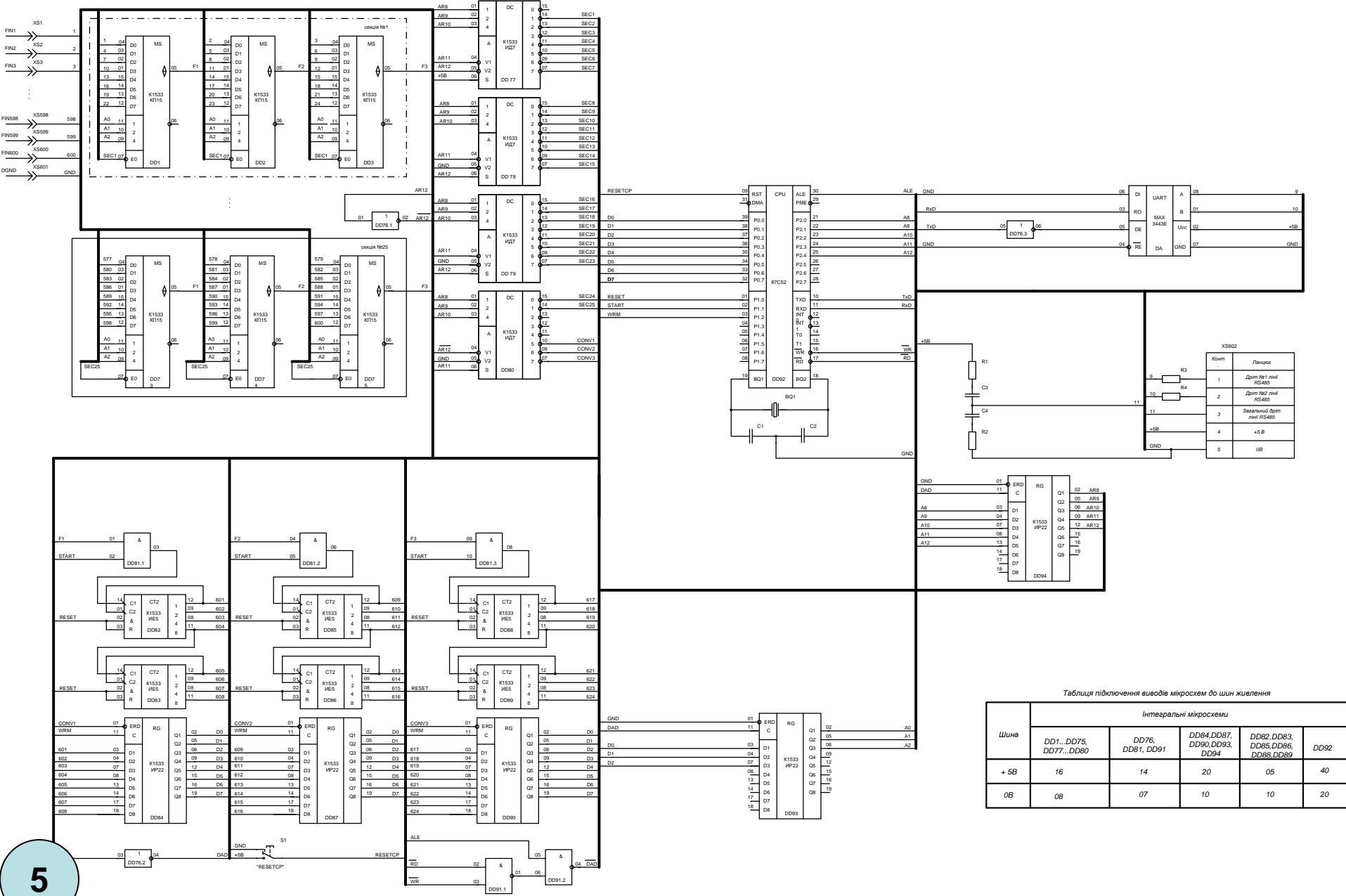
Автоматизована система контролю. Схема електрична структурна



Автоматизована система контролю. Схема електрична функціональна



Автоматизована система контролю. Схема електрична принципова



Таблиця підключення виводів мікросхем до шин живлення

Шина	Інтегральні мікросхеми				
	DD1...DD75, DD77...DD80	DD76, DD81, DD91	DD84, DD87, DD90, DD93, DD94	DDR2, DDR3, DDR5, DD86, DD88, DD89	DD92
+5B	16	14	20	05	40
0B	08	07	10	10	20

Автоматизована система контролю. Схема основної програми

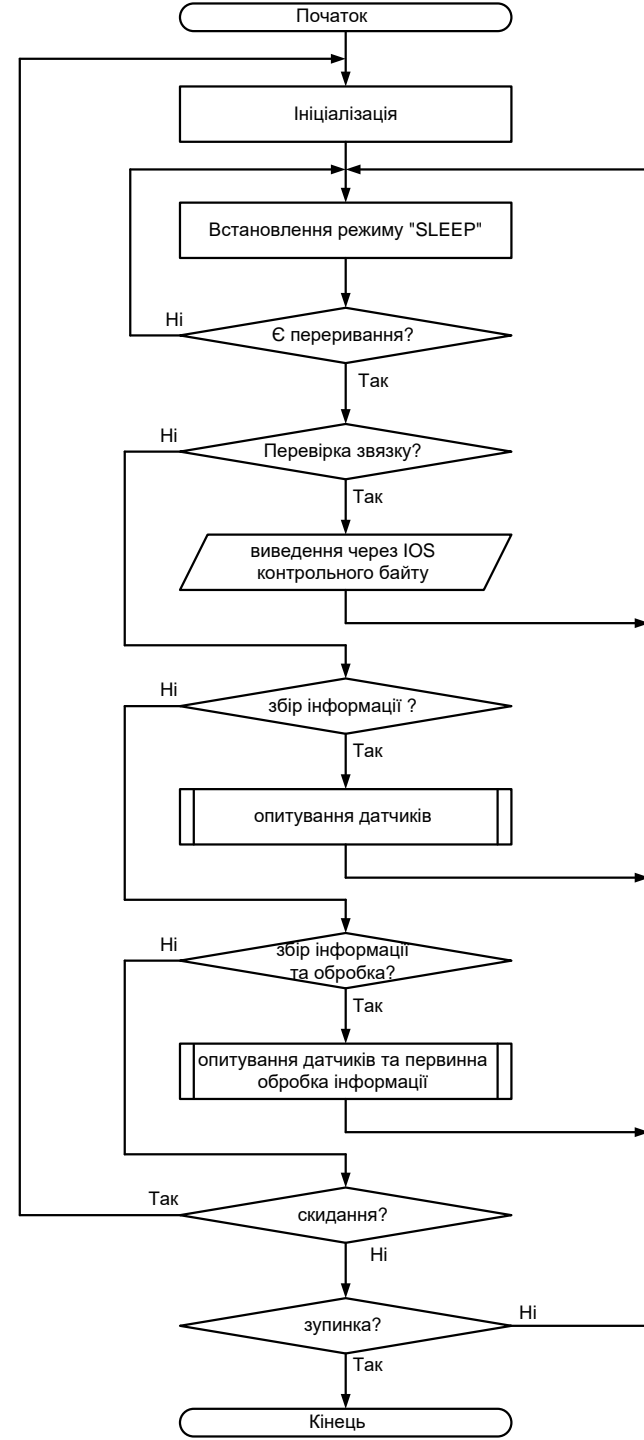


Схема підпрограми збору інформації з датчиків

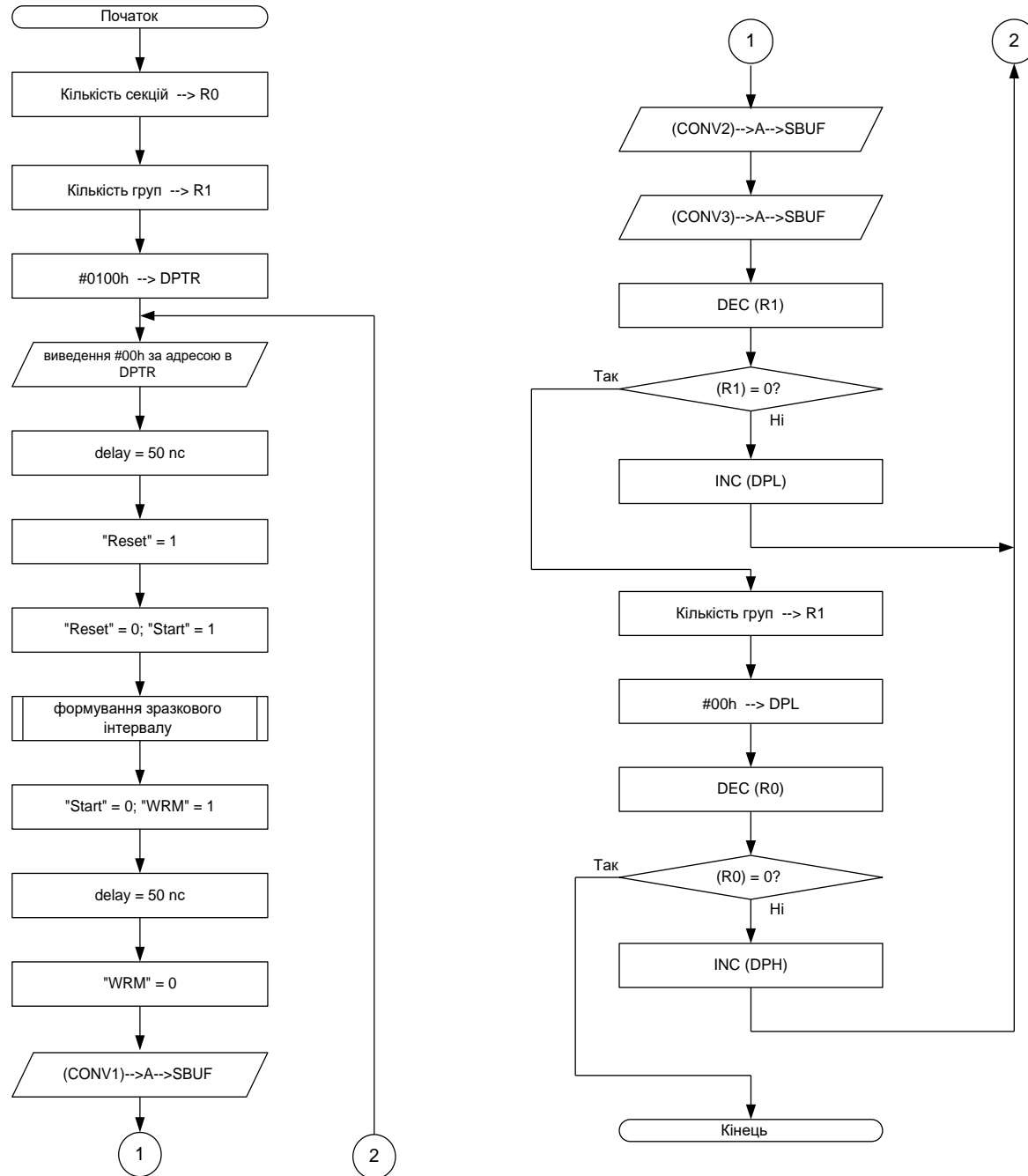
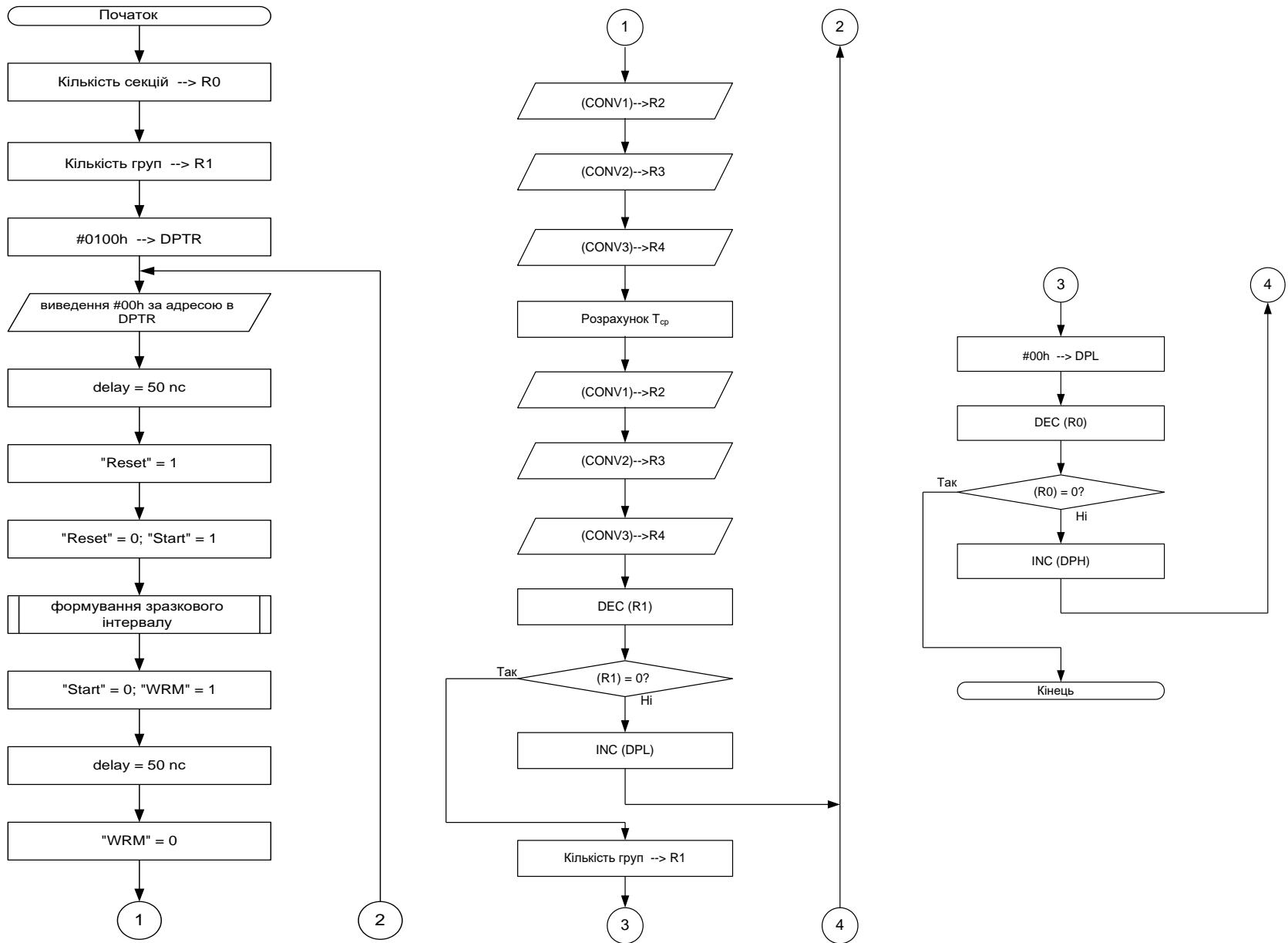
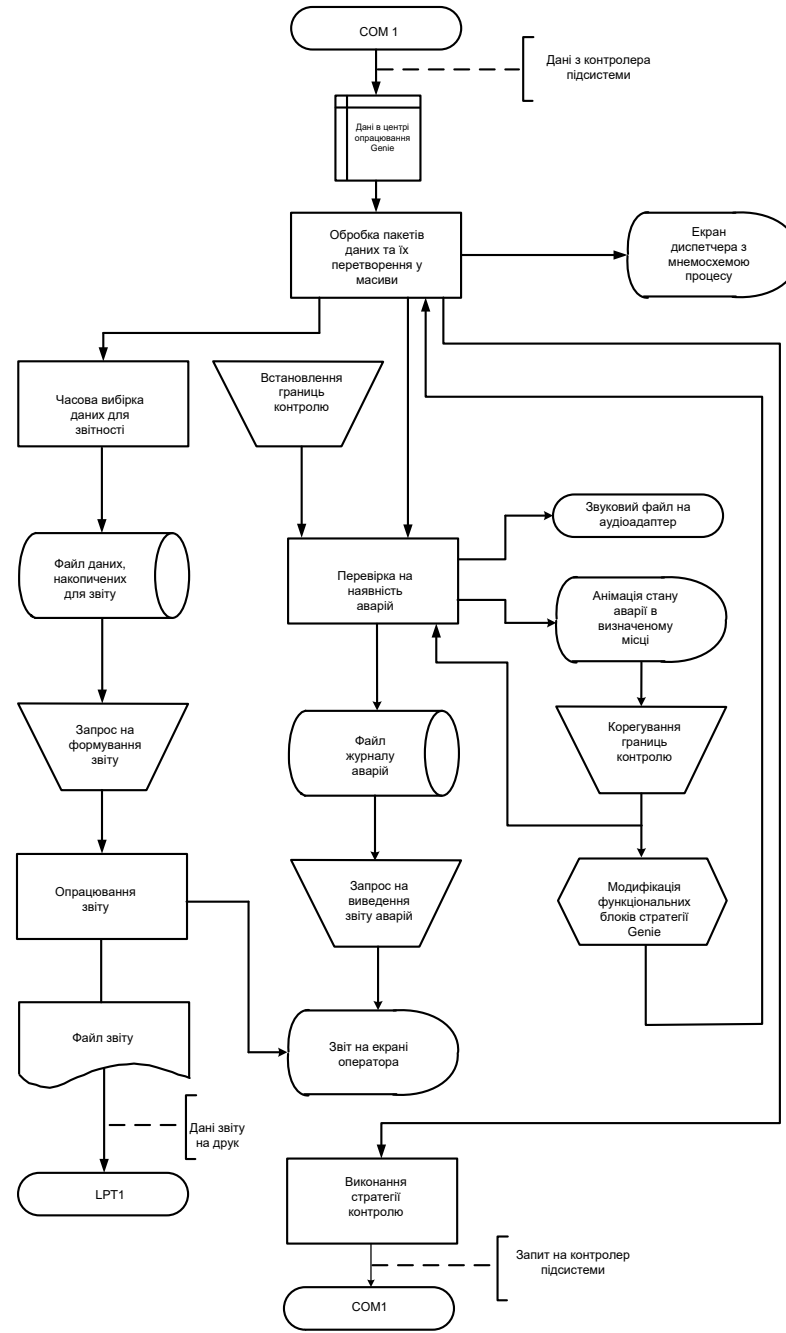


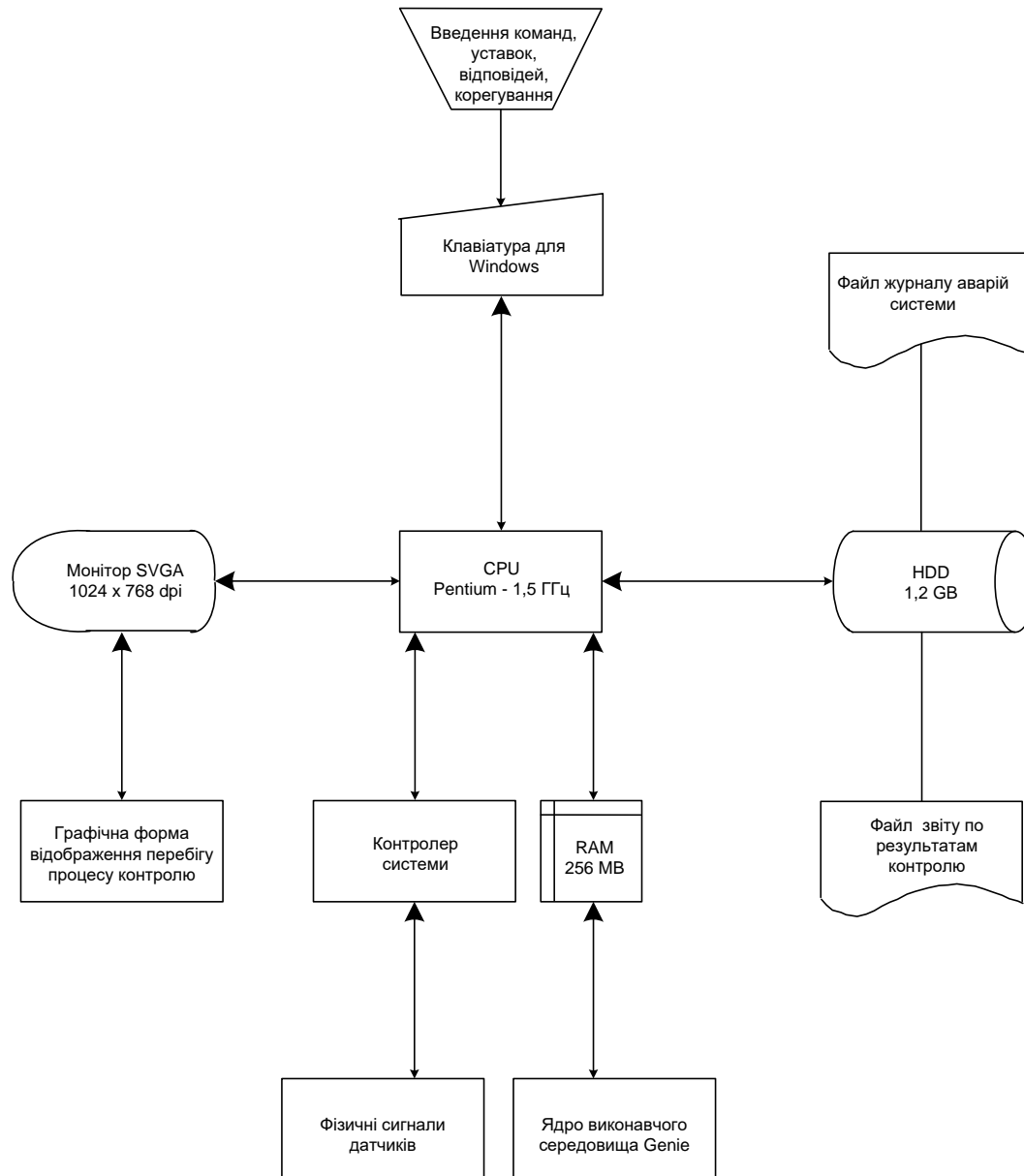
Схема підпрограми збору та первинної обробки інформації з датчиків



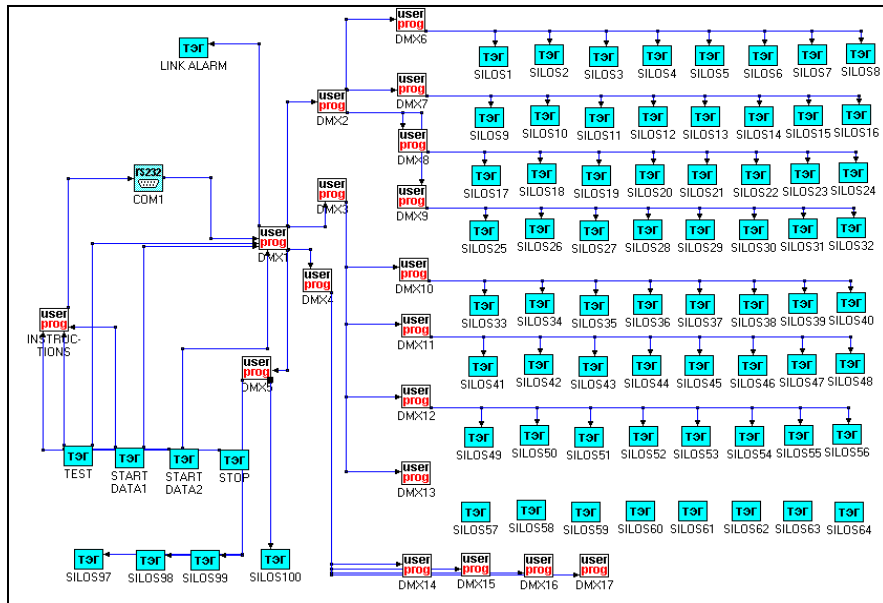
Автоматизована система контролю. Схема даних



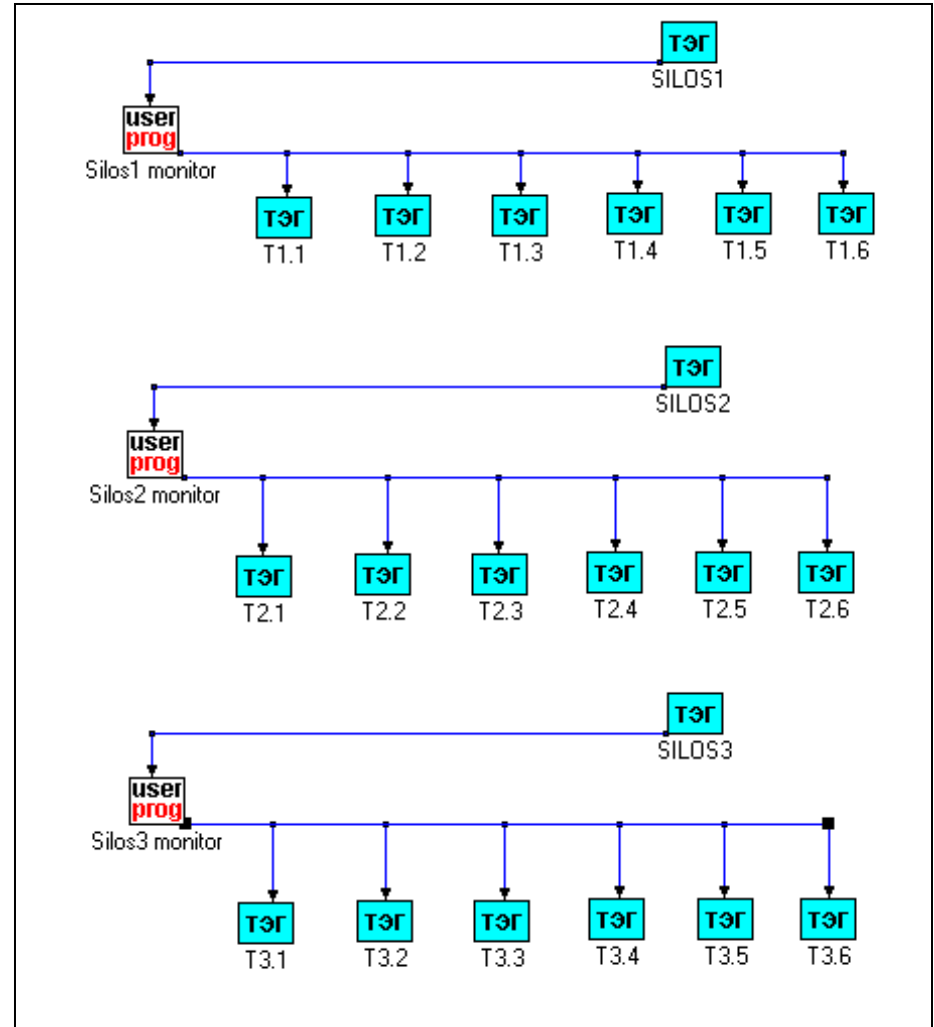
Автоматизована система контролю. Схема ресурсів системи



Розробка програмного забезпечення ПК диспетчера

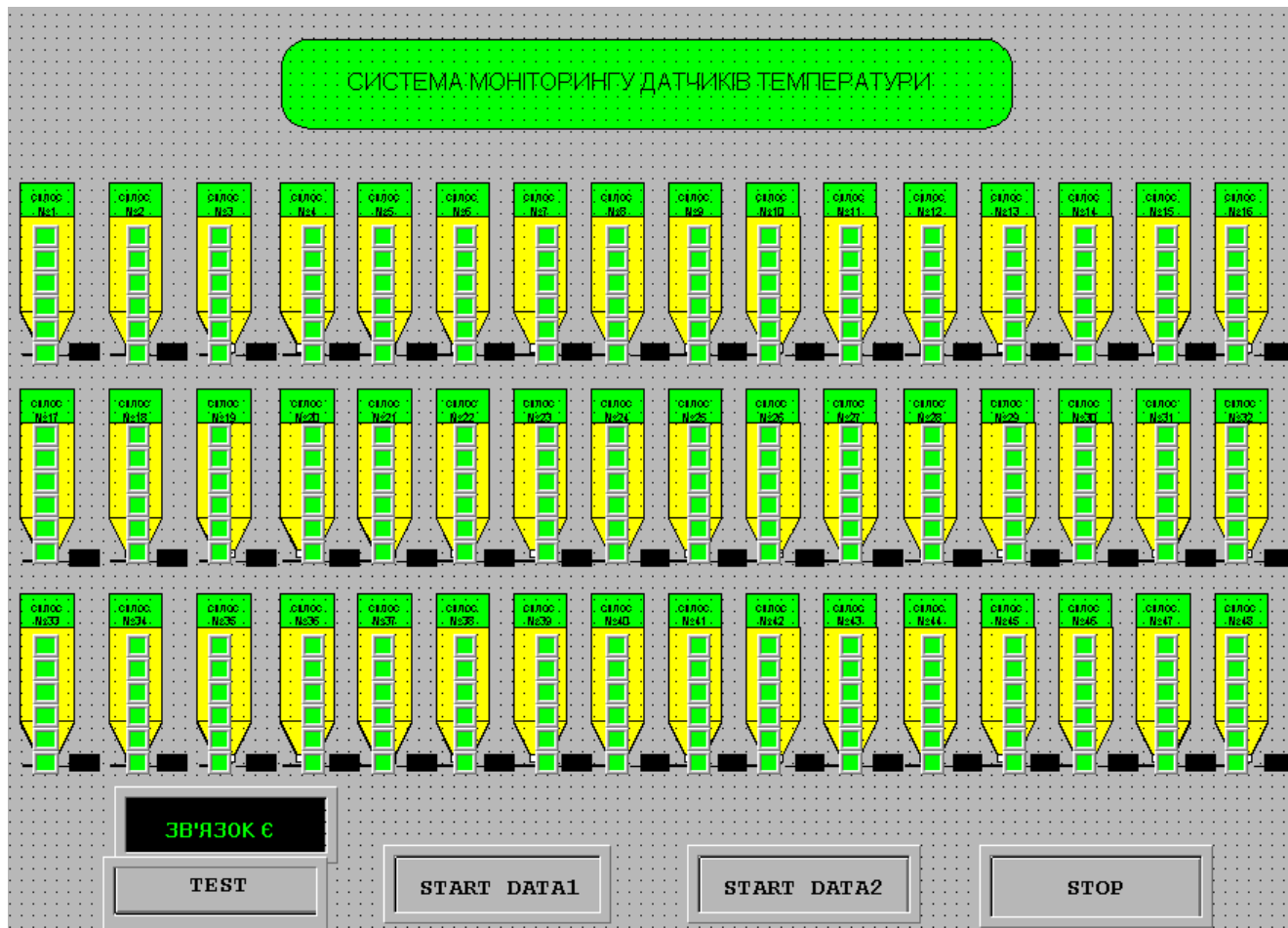


Виконавча форма TASK1



Фрагмент виконавчої форми TASK2

Розробка програмного забезпечення ПК диспетчера



Основний екран графічного інтерфейсу диспетчера