

ІНФОКОМУНІКАЦІЙНА МЕРЕЖА КАРДІОЛОГІЧНОГО ВІДДІЛЕННЯ ЛІКАРНІ

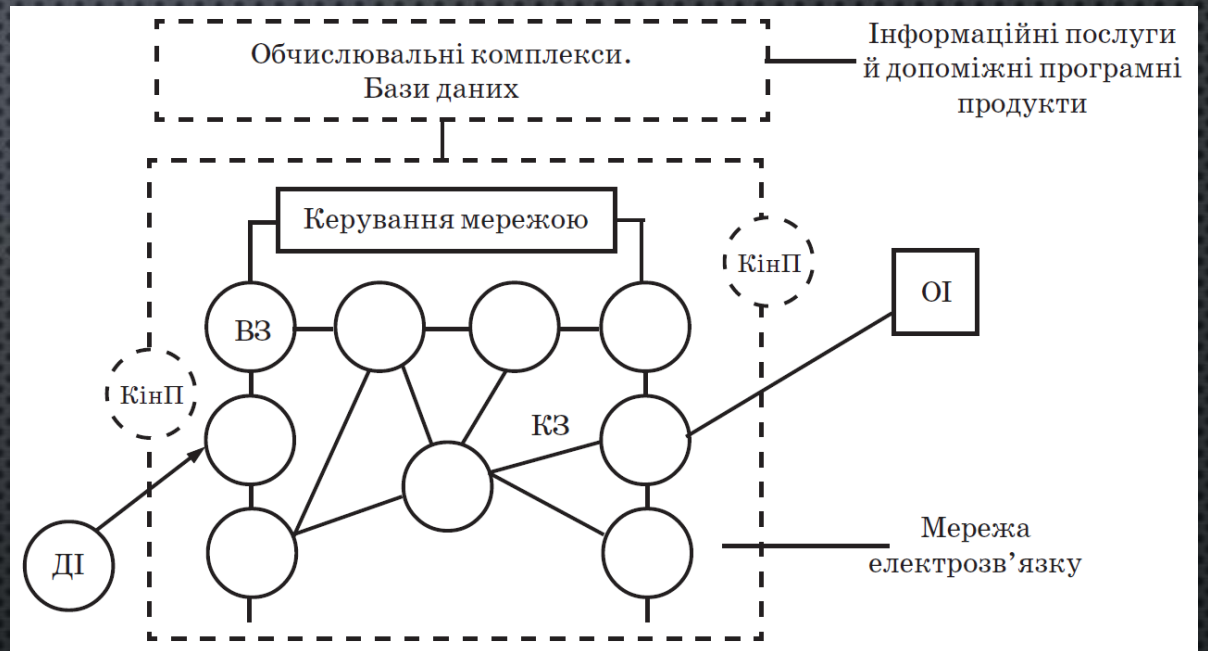
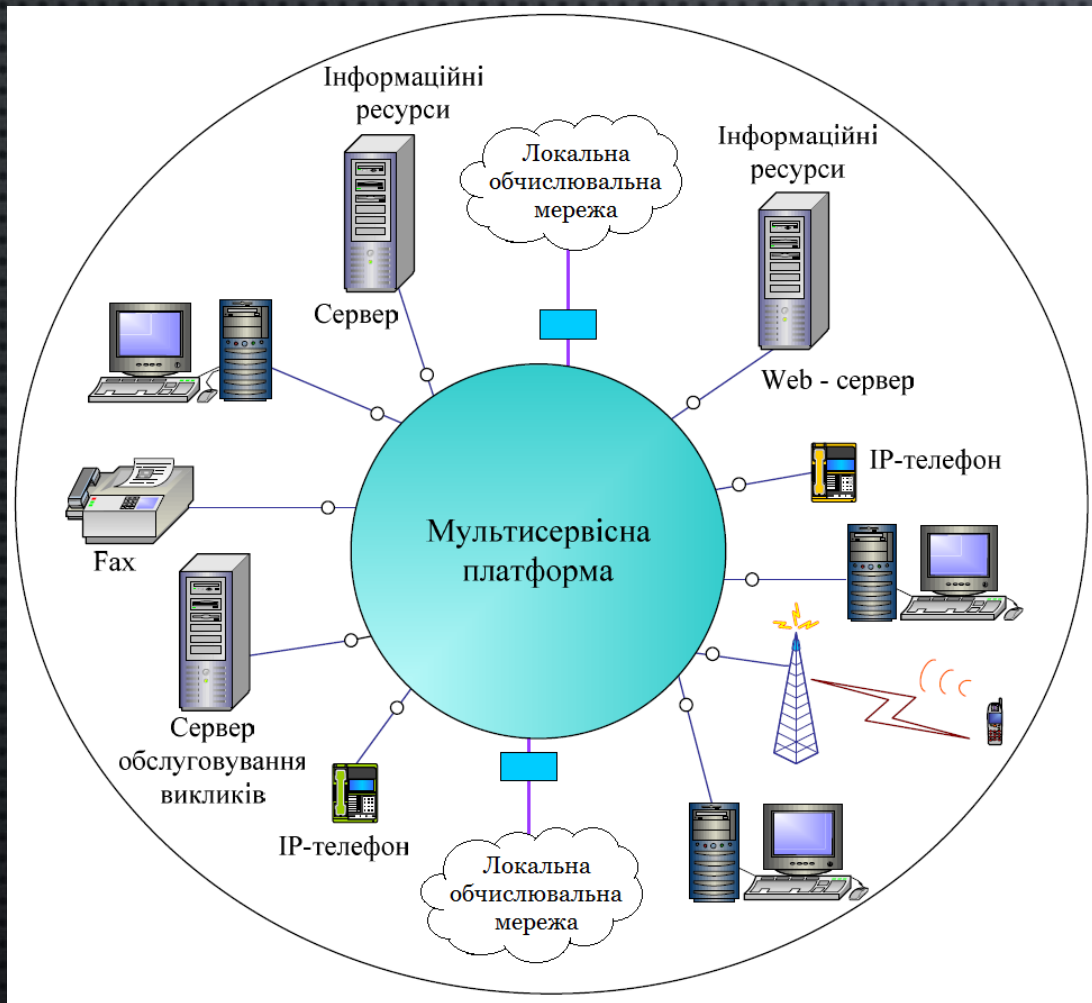
ВИКОНАВ: СТУДЕНТ ГР. ТК-15М

ЛЕЩЕНКО ЄВГЕНІЙ ОЛЕКСАНДРОВИЧ

КЕРІВНИК: К.Т.Н., ПРОФ. КАФ. ТКСТБ

БАРАСЬ СВЯТОСЛАВ ТАДІОНОВИЧ

ІНФОКОМУНІКАЦІЙНА МЕРЕЖА



МОНІТОРИ ПАЦІЄНТА «БІОМЕД»



BM800A



BM800B

БАЗОВІ ТЕХНОЛОГІЇ

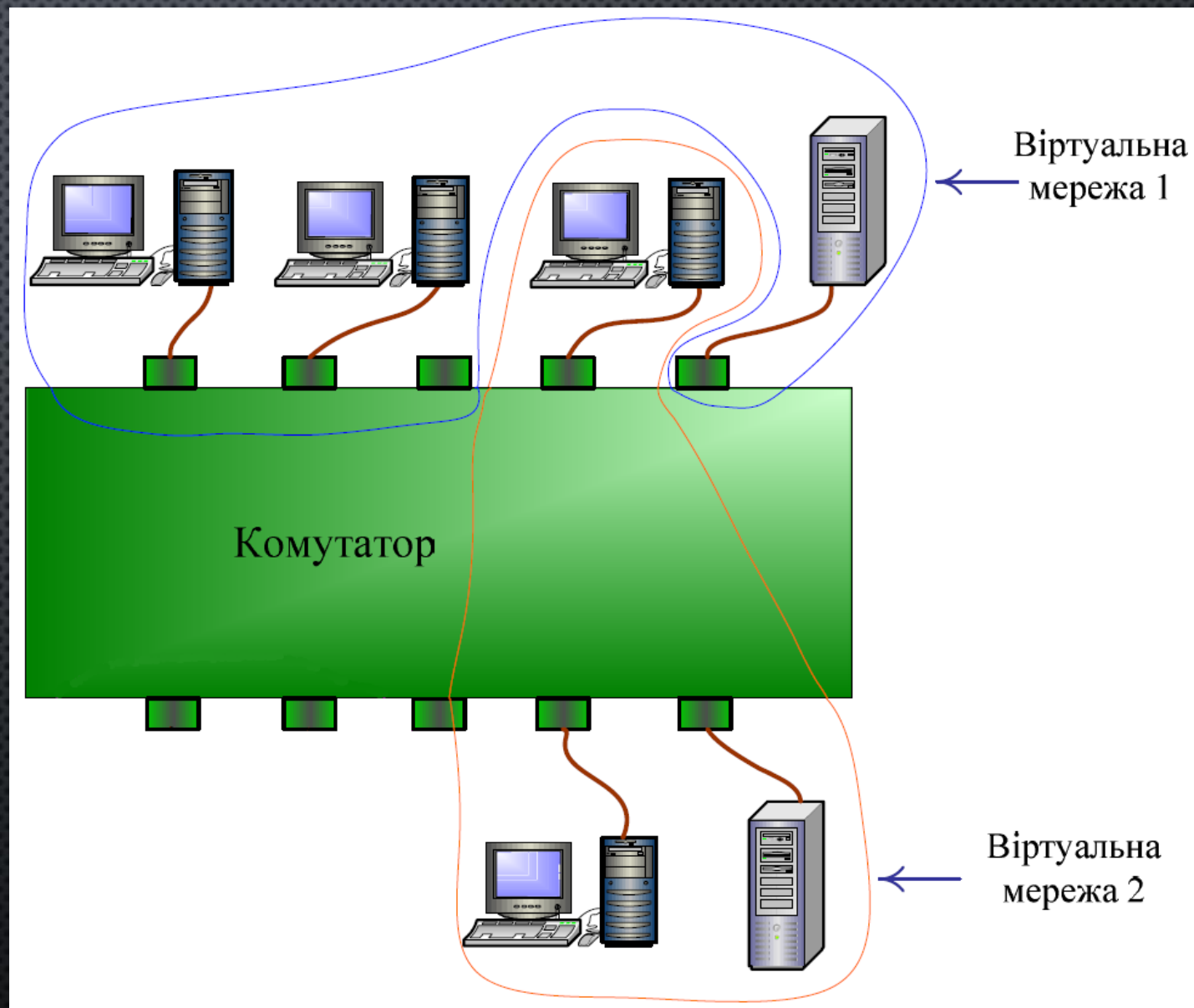
- ❑ ETHERNET
- ❑ TOKEN RING
- ❑ FDDI

БЕЗПРОВОДОВІ ТЕХНОЛОГІЇ

- ❑ WI-FI
- ❑ WIMAX

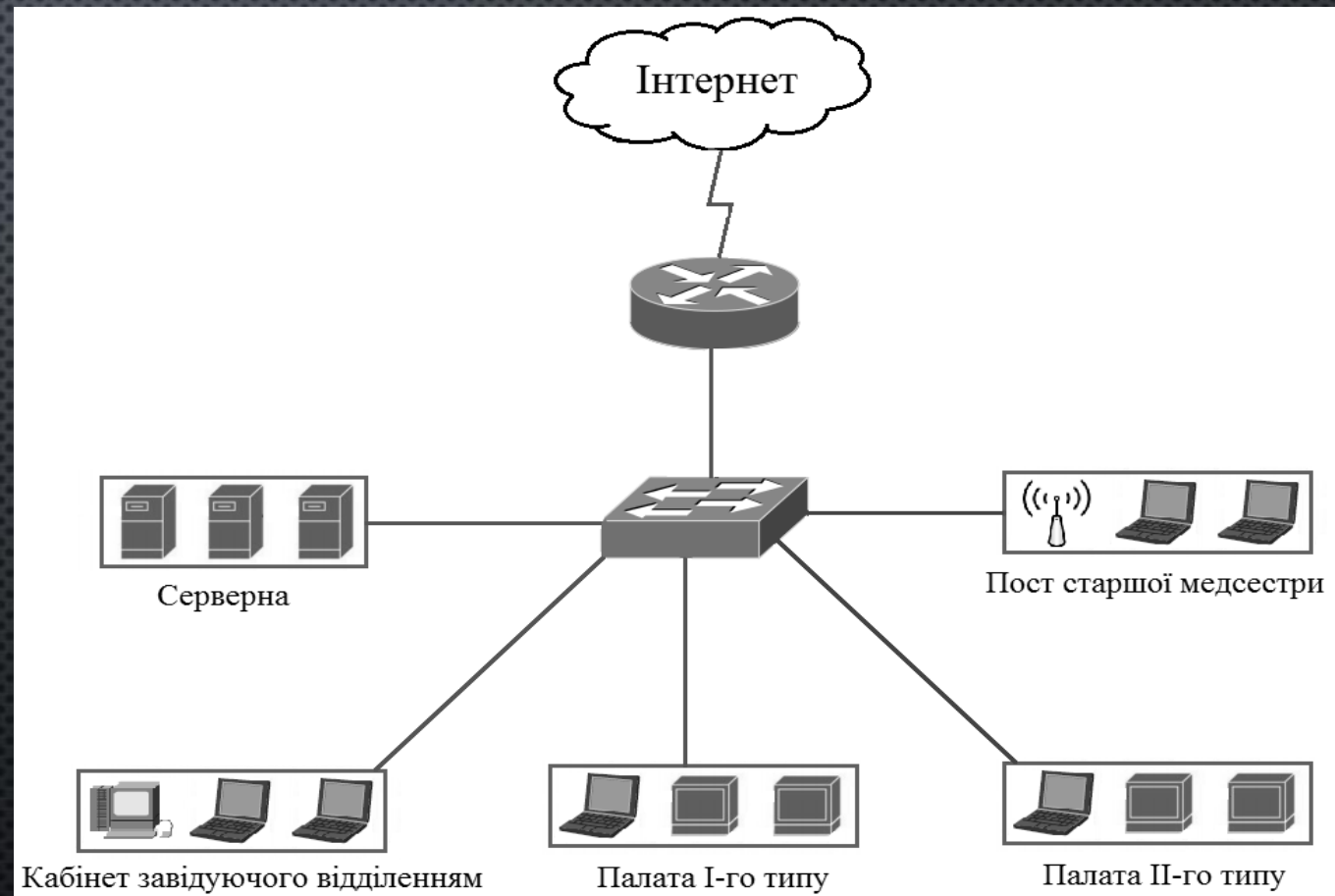
ТЕХНОЛОГІЯ VLAN

ПРОТОКОЛ DHCP

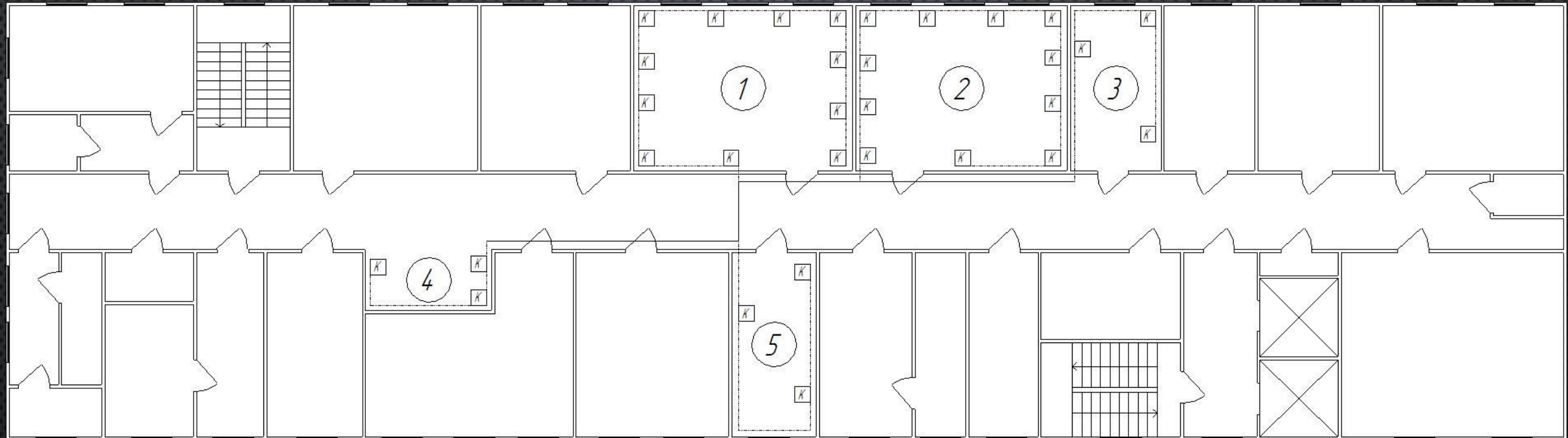


ЛОГІЧНА СХЕМА ІНФОКОМУНІКАЦІЙНОЇ МЕРЕЖІ

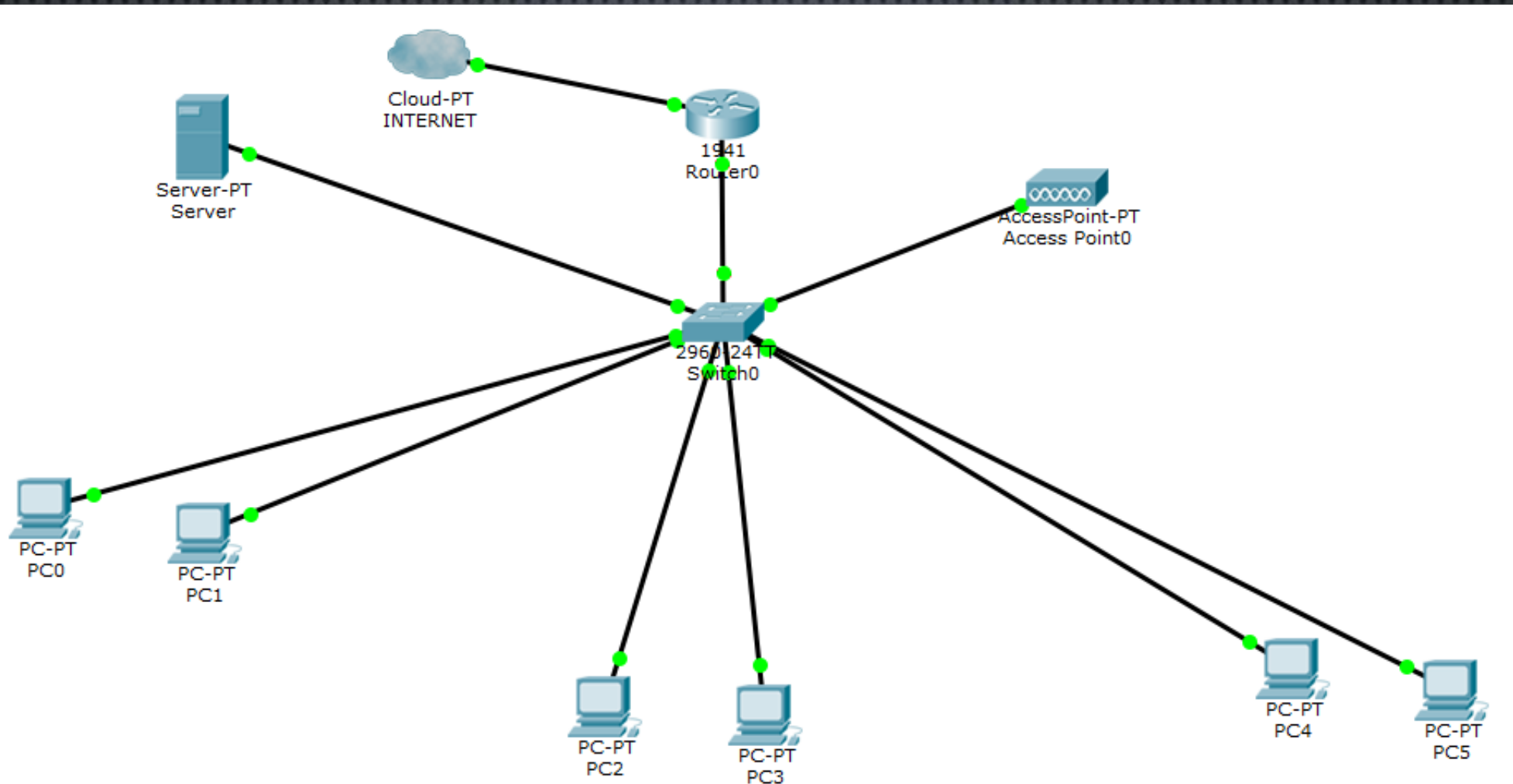
Підрозділи	Доступ підрозділів до мережевих сервісів	Відповідність підрозділів до реалізованих VLAN	
		Назва VLAN	Номер VLAN
Пост старшої медсестри (Wi-Fi)	1. Файловий сервер 2. Сервер баз даних 3. Інтернет	Post	101
Палата I-го типу	1. Стандартний моніторинг 2. Сервер баз даних 3. Файловий сервер	Pal1	102
Палата II-го типу	1. Покращений моніторинг 2. Сервер баз даних 3. Файловий сервер	Pal2	103
Кабінет завідуючого відділенням	1. Файловий сервер 2. Сервер баз даних 3. Інтернет	Zav	104
Серверна		Server	111



РОЗРОБКА СТРУКТУРОВАНОЇ КАБЕЛЬНОЇ СИСТЕМИ



КОМП'ЮТЕРНЕ МОДЕЛЮВАННЯ ІНФОКОМУНІКАЦІЙНОЇ МЕРЕЖІ



ДЯКУЮ ЗА УВАГУ!