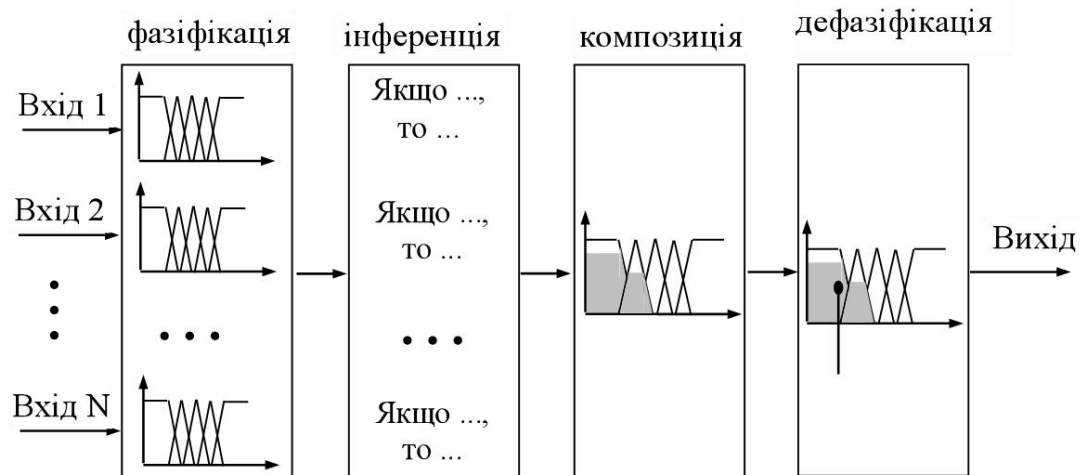


Магістерська кваліфікаційна робота
на тему:

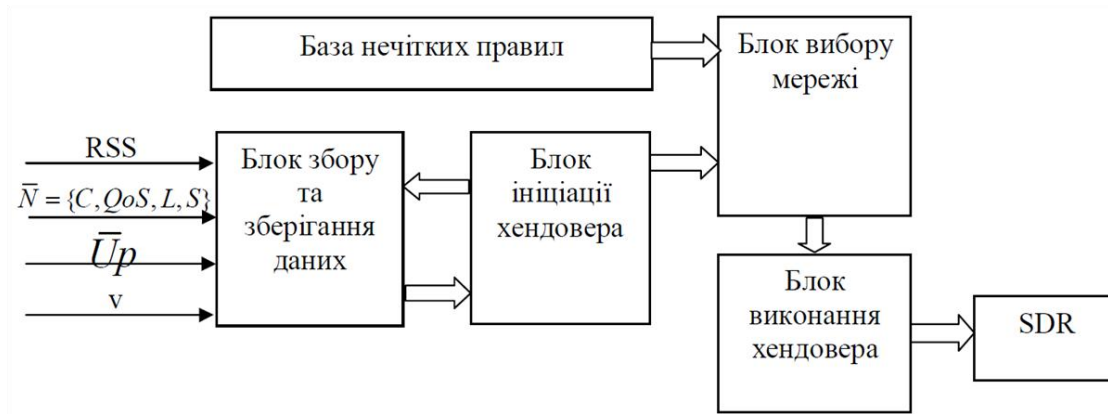
**ПІДВИЩЕННЯ ЕФЕКТИВНОСТІ ФУНКЦІОНУВАННЯ
МЕРЕЖ МОБІЛЬНОГО ЗВ'ЯЗКУ
ЗА ДОПОМОГОЮ НЕЧІТКИХ КОНТРОЛЕРІВ**

Виконав студент групи ТКС-17м

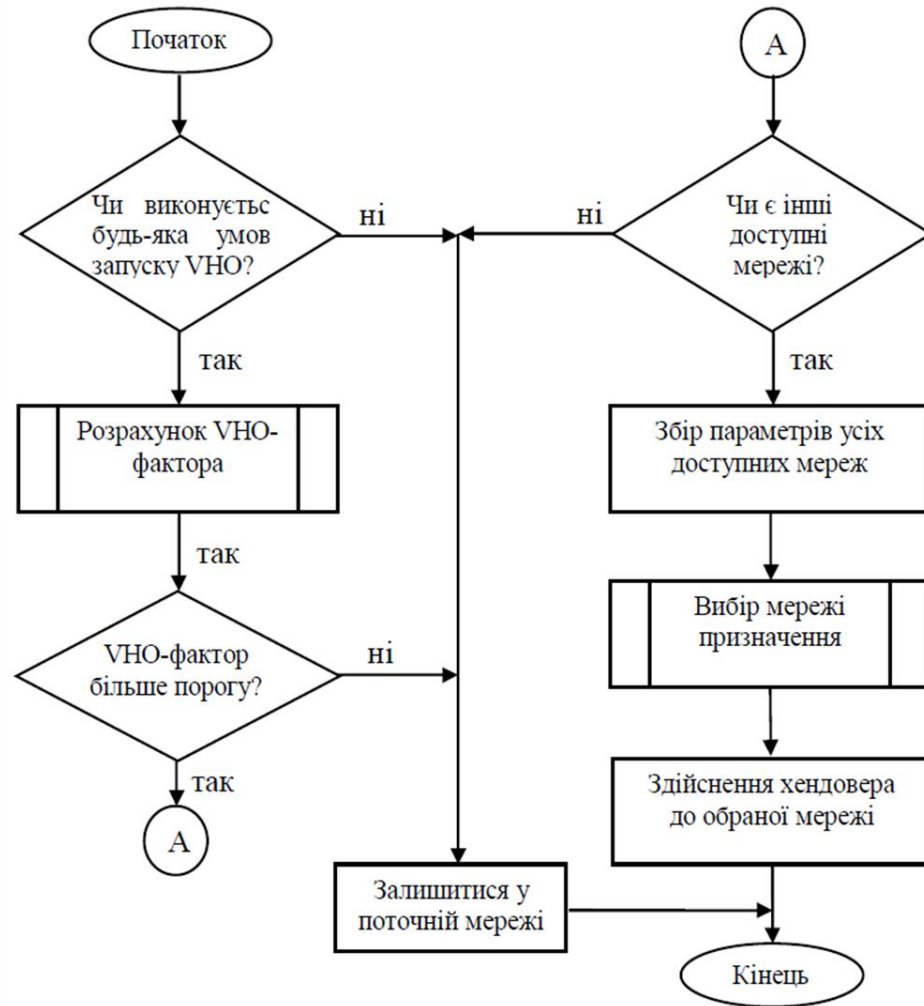
Бартоломеу Есімар Естевао Лело



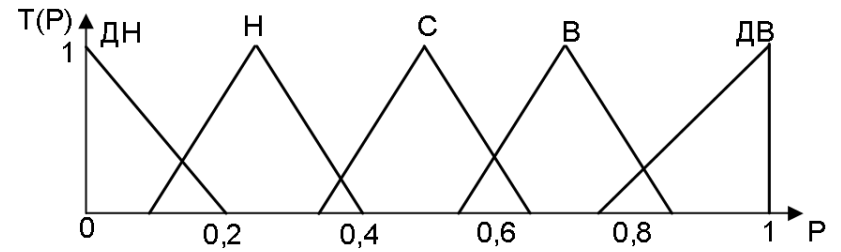
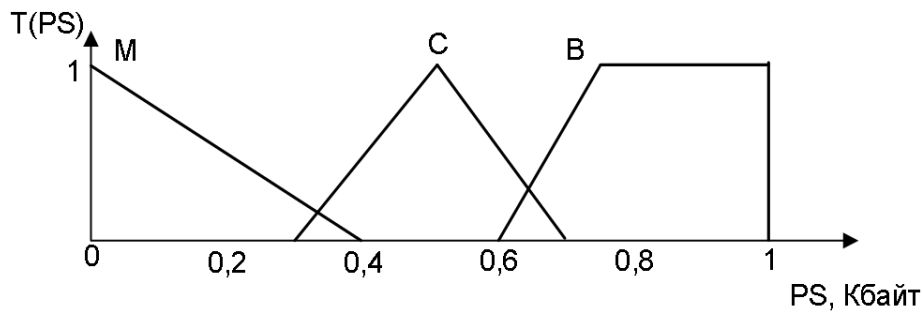
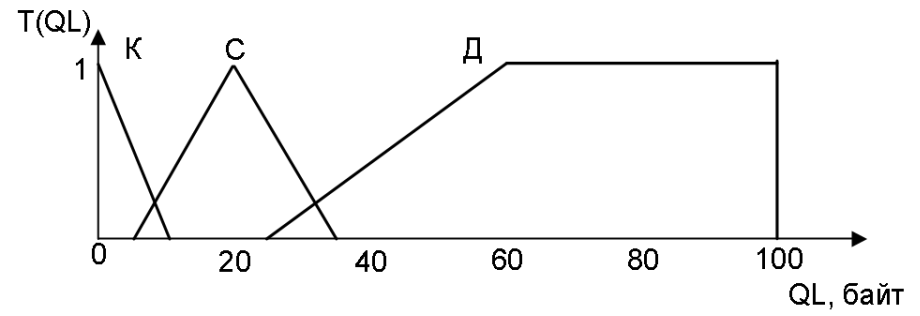
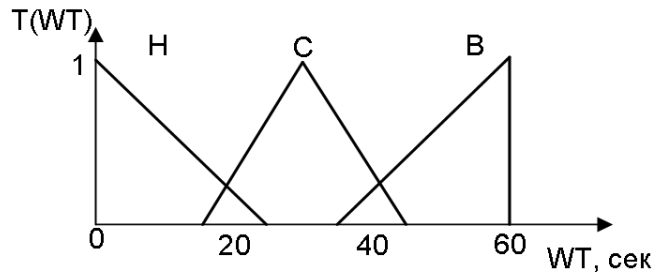
					08-34.МКР.017.00.001 Е8			
Змн. Лист	№ докум.	Підпис	Дата	Нечіткий контролер Плакат		Літ.	Маса	Масштаб
Розроб.	Бартоломеу							
Перевір.	Семенова							
Т.Контр.								
Реценз.						Арк. 1	Аркушів 1	
Н.Контр.	Семенова					ВНТУ, ТКС-17М		
Затверд.	Бортник							



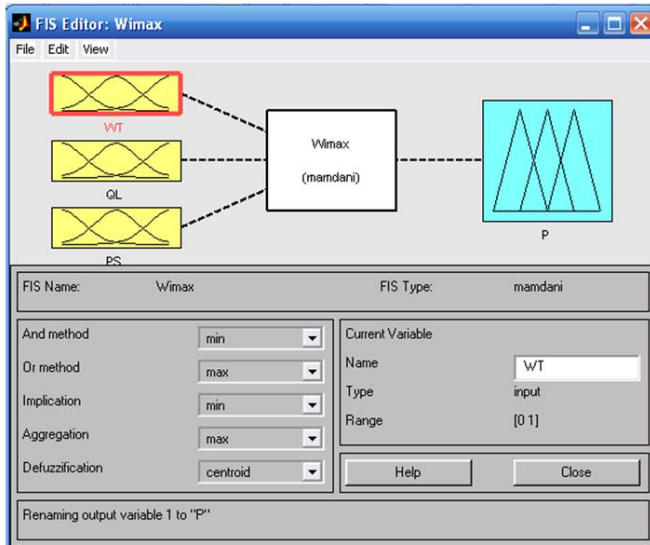
						08-34.МКР.017.00.002 Е8		
Змін.	Лист	№ докум.	Підпис	Дата	Система керування Плакати	Літ.	Маса	Масштаб
Розроб.		Бартоломеу						
Перевір.		Семенова						
Т.Контр.								
Реценз.								
Н.Контр.		Семенова				ВНТУ, ТКС-17м		
Затверд.		Бортник						
						Арк. 1	Аркушів 1	



						08-34.МКР.017.00.003 Е8		
Змін.	Лист	№ докум.	Після	Дата	Алгоритм Плакат	Літ.	Маса	Масштаб
Розроб.		Бартоломеу						
Перевір.		Семенова						
Т.Контр.								
Реценз.								
						Арк. 1	Аркушів 1	
Н.Контр.		Семенова				ВНТУ, ТКС-17М		
Затверд.		Борнік						



						08-34.МКР.017.00.004 Е8		
Змін.	Лист	№ докум.	Підпис	Дата	Вхідні і вихідна величини Плакат	Літ.	Маса	Масштаб
Розроб.		Бартоломеу						
Перевір.		Семенова						
Т.Контр.								
Реценз.						Арк. 1	Аркушів 1	
Н.Контр.		Семенова			ВНТУ, ТКС-17М			
Затверд.		Борлик						



Rule Editor: Wimax

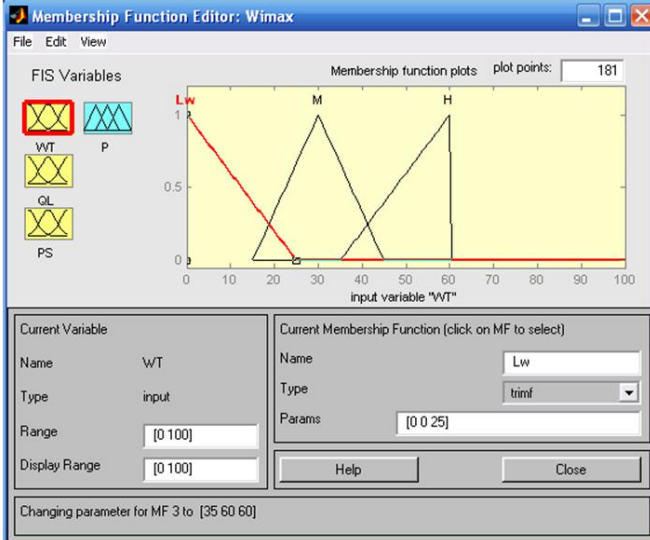
File Edit View Options

- If (WT is Lw) and (QL is Sh) and (PS is Sm) then (P is VL) (1)
- If (WT is Lw) and (QL is Sh) and (PS is M) then (P is VL) (1)
- If (WT is Lw) and (QL is Sh) and (PS is Lg) then (P is L) (1)
- If (WT is Lw) and (QL is M) and (PS is Sm) then (P is VL) (1)
- If (WT is Lw) and (QL is M) and (PS is M) then (P is L) (1)
- If (WT is Lw) and (QL is M) and (PS is Lg) then (P is M) (1)
- If (WT is Lw) and (QL is Ln) and (PS is Sm) then (P is VL) (1)
- If (WT is Lw) and (QL is Ln) and (PS is M) then (P is VL) (1)
- If (WT is Lw) and (QL is Ln) and (PS is Lg) then (P is L) (1)**
- If (WT is M) and (QL is Sh) and (PS is Sm) then (P is L) (1)
- If (WT is M) and (QL is Sh) and (PS is M) then (P is L) (1)
- If (WT is M) and (QL is Sh) and (PS is Lg) then (P is L) (1)
- If (WT is M) and (QL is M) and (PS is Sm) then (P is L) (1)
- If (WT is M) and (QL is M) and (PS is M) then (P is M) (1)
- If (WT is M) and (QL is M) and (PS is Lg) then (P is H) (1)

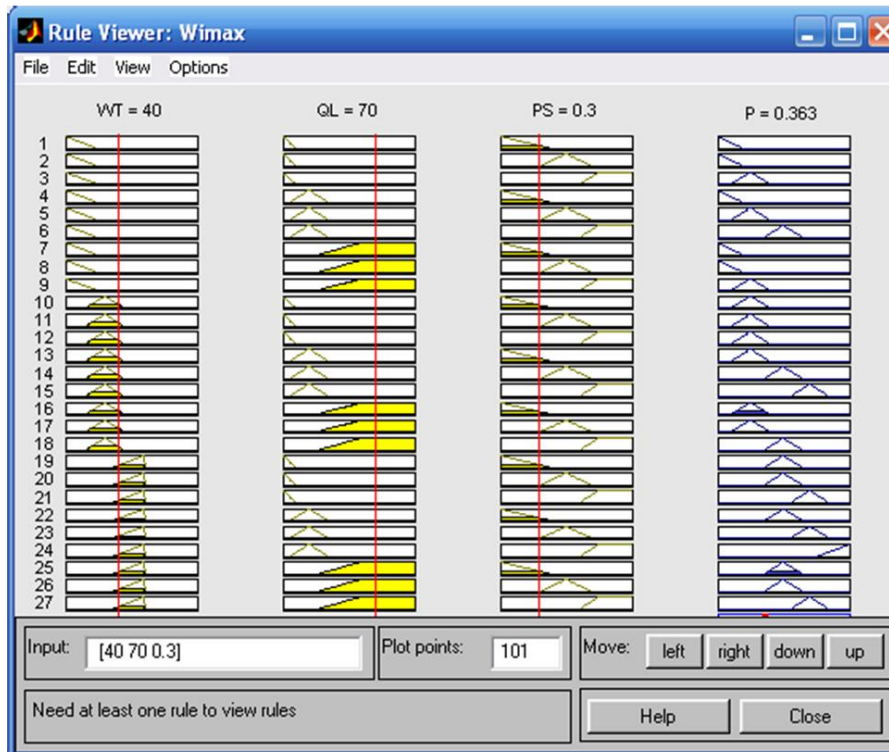
If: WT is Lw, QL is Sh, PS is Sm Then: P is VL

Connection: or Weight: 1

Translating to verbose format



				08-34.МКР.017.00.005 E8				
Змін. Лист	№ докум.	Підпис	Дата	Введення даних Плакат		Літ.	Маса	Масштаб
Розроб.	Бартоломеу							
Перевір.	Семенова							
Т.Контр.								
Реценз.						Арк. 1	Аркушів 1	
Н.Контр.	Семенова			ВНТУ, ТКС-17М				
Затверд.	Бортяк							



					08-34.МКР.017.00.006 Е8		
Змін лист	№ докум.	Підпис	Дата	Результат моделювання Плакат	Літ.	Маса	Масштаб
Розроб.	Бартоломеу						
Перевір.	Семенова						
Т.Контр.							
Реценз.					Арк. 1	Аркушів 1	
Н.Контр.	Семенова				ВНТУ, ТКС-17М		
Затверд.	Бортник						