

ОСОБЛИВОСТІ ВИКОНАННЯ КРЕСЛЕНЬ БУДИНКІВ НА СХИЛІ В СИСТЕМІ «ARCHICAD»

Вінницький національний технічний університет

Анотація

Використання інструментів програми ArchiCAD для виконання креслень будівель на природному рельєфі.

Ключові слова: будинок, природний рельєф, візуалізація, система ArchiCAD.

Abstract

Using ArchiCAD tools to draw natural relief buildings.

Keywords: house, natural relief, visualization, system ArchiCAD.

Вступ

В переважній більшості випадків при проектуванні будинків стикаються з природним рельєфом, який має той чи інший ухил. Як показує практика, ідеально рівна ділянка насправді чимала рідкість.

Результати дослідження

В даному дослідженні було використано 3D-сітку, в якості зображення нерівної поверхні. Є декілька методів, які дозволяють це зробити. На нашу думку, найраціональнішим є створення рельєфу за допомогою горизонталей.

На рис.1 показано приклади виконання будинку котеджного типу на схилі в системі ArchiCAD.

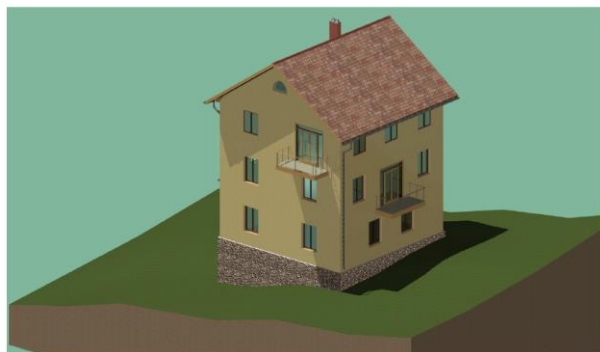
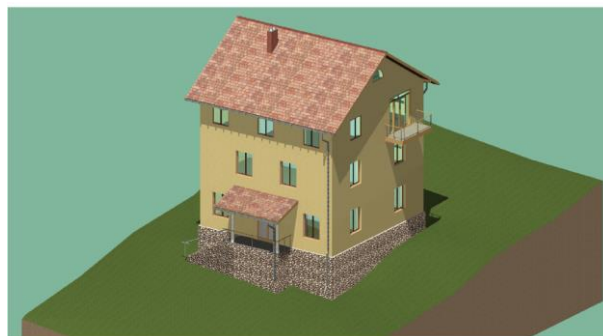
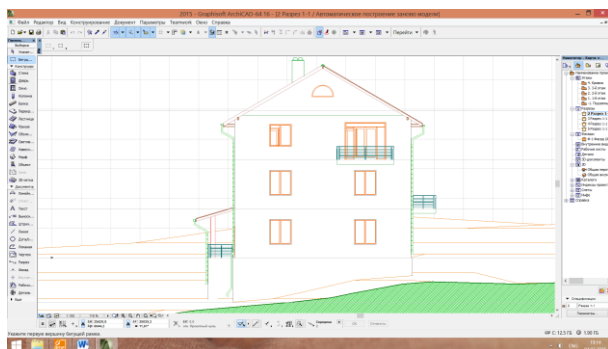


Рис. 1. Приклади виконання креслень фасадів будинку котеджного типу на схилі в системі ArchiCAD.

.....

Висновки

Використання функції горизонталей в інструменті 3D-сітка програми ArchiCAD дає нам можливість сформувати майбутню об'ємну модель будівлі з реалістичним відтворенням існуючого природного рельєфу.

СПИСОК ВИКОРИСТАНОЇ ЛІТЕРАТУРИ

1. Справка ArchiCAD 19. Версія PDF для печати [Електронний ресурс] – Режим доступу – <http://www.graphisoft.com>.

Андрій Русланович Козуб — студент групи 1Б-19б, факультет будівництва теплоенергетики та газопостачання, Вінницький національний технічний університет.

Богдан Болеславович Корчевський — канд. техн. наук, доцент кафедри САКМІГ, Вінницький національний технічний університет

Andriy R.Kozub — Department of Building Heating and Gas Supply, Vinnytsia National Technical University.

Bogdan B. Korchevskiy — Cand. Sc. (Eng), Assistant Professor of sections IG, Vinnytsia National Technical University, Vinnytsia