

Магістерська кваліфікаційна робота на тему:

Електрична частина атомної електростанції
потужністю 4000 МВт з реакторами типу
ВВЕР-1000 з дослідженням захистів
трансформаторів

Виконав: студент 2 курсу ОПШІ магістр,
групи ЕС-17м

Величківський Д. О.

План та поперечний розріз ВРУ-330 кВ

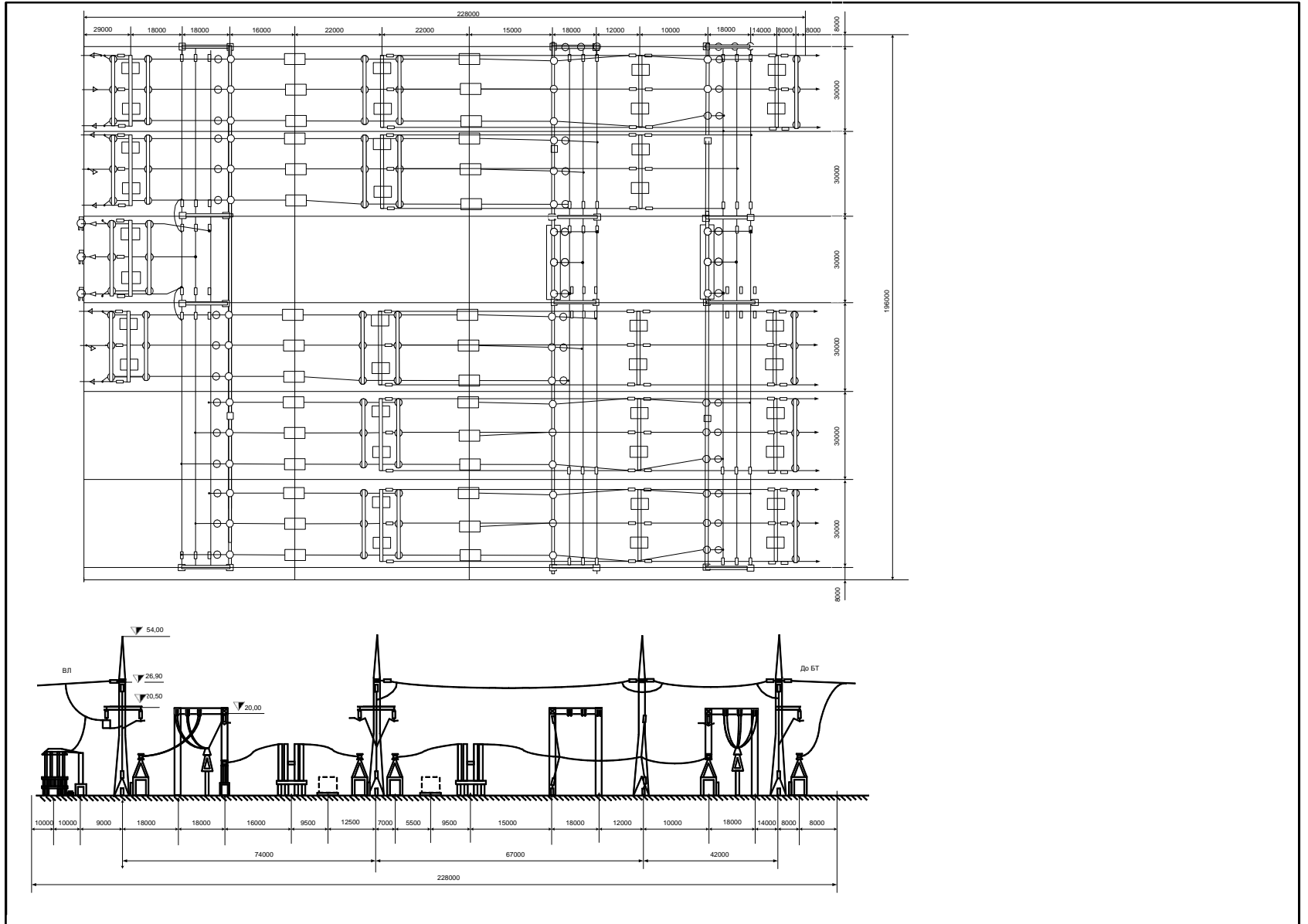
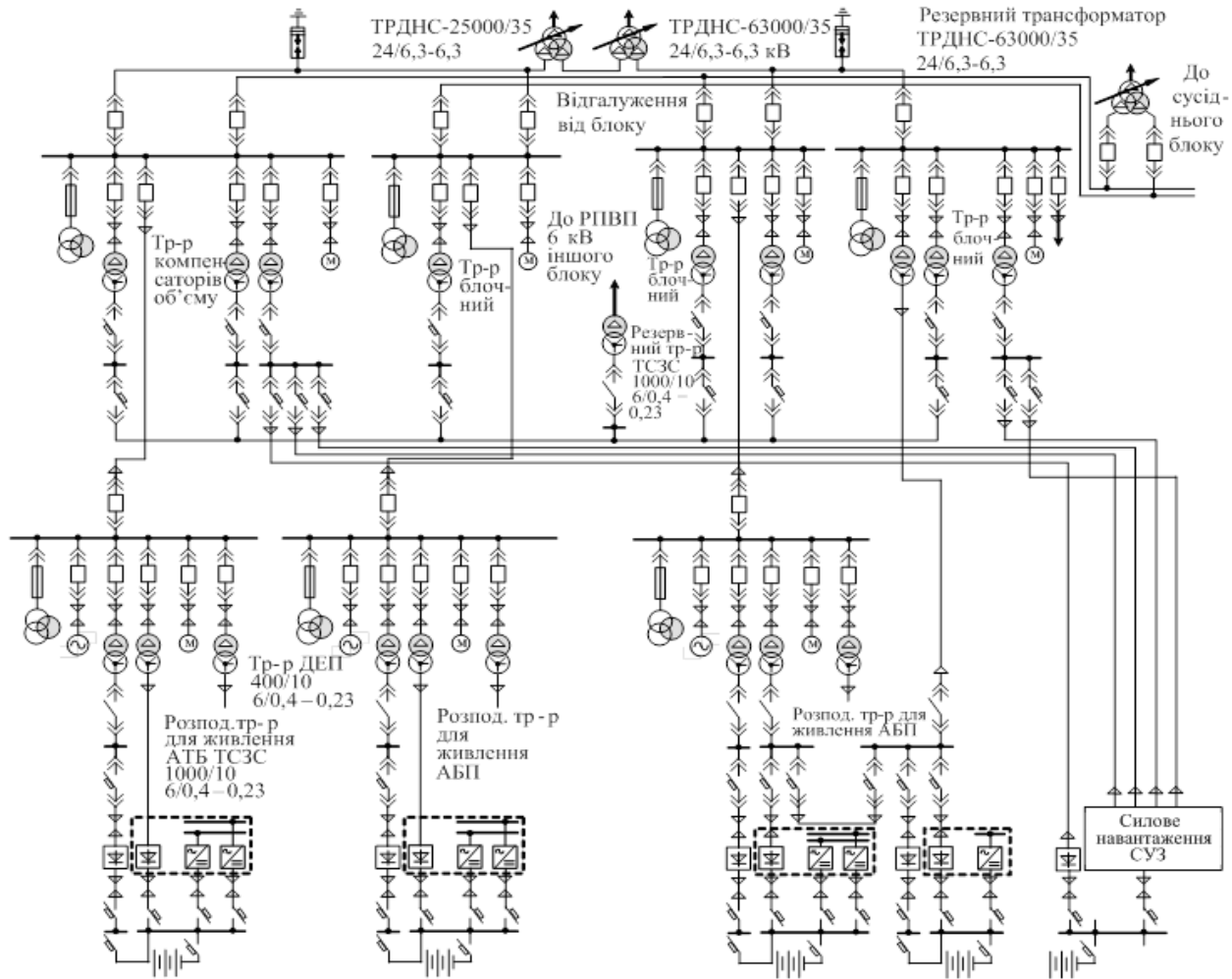


Схема ВП



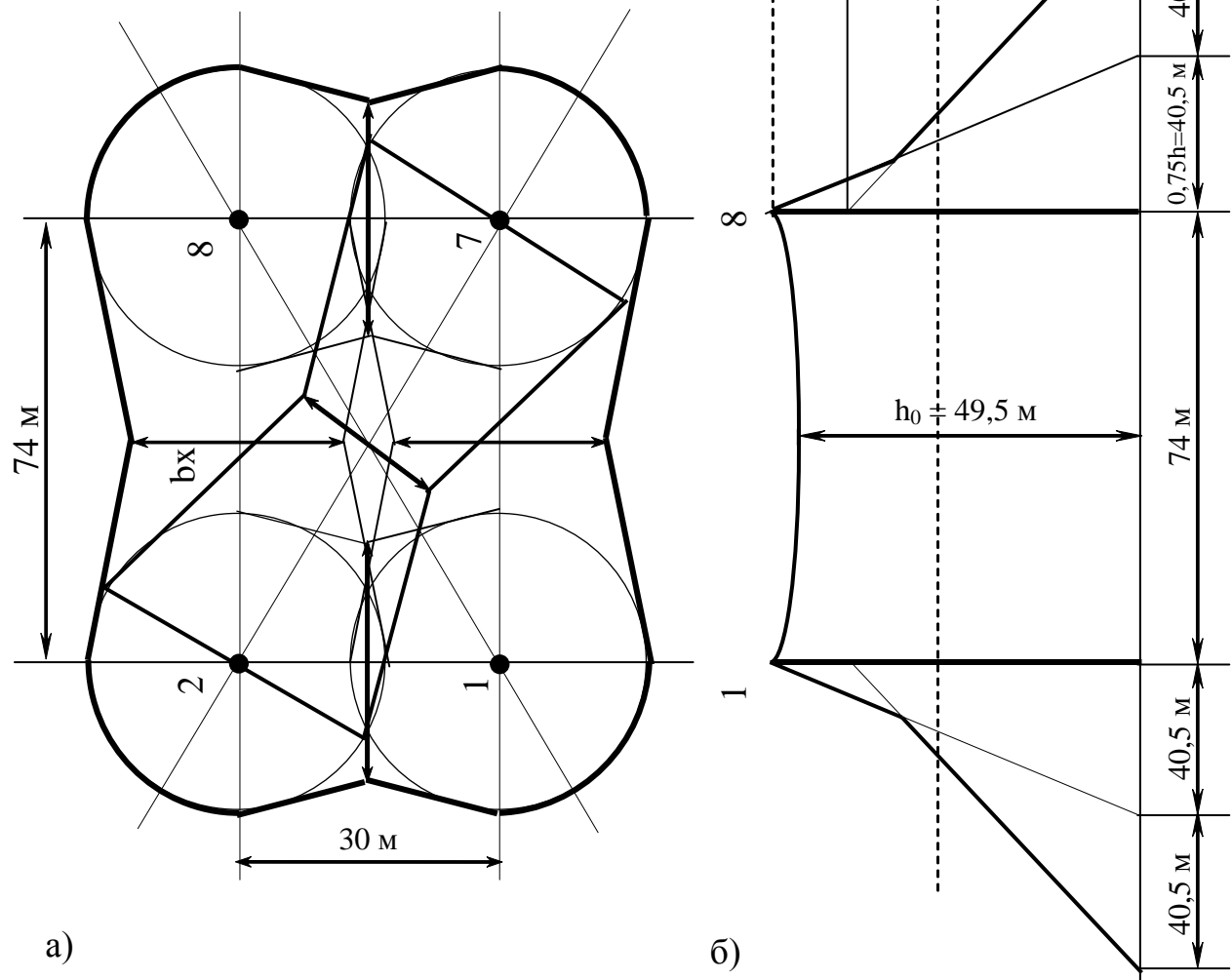


Рисунок 2.8 – вид на зону захисту блискавковідводів ВРУ – 500 кВ зверху (а) та збоку (б)

Дякую за увагу